

Fantazja architektoniczna.

Wawel w XIII wieku.

S. Noakowski.

sklepień, posadzek — szkło. Żelazo-beton służy, jako konstrukcja, dźwigająca.

W tych projektach porzucone zostały przez zwolenników młodej architektury wszelkie znane dotychczas formy. Cały szereg licznych projektów szklanych domów i pałaców, domów ze szkła i barwy, szklanych i obracających się domów i t. d. jest właściwie rysunkami geometrycznie ścinanych kryształów.

Istnieją też projekty kryształowych domów gwiazdzistych i szklanych kul, »nadzwyczaj cudownie zawieszonych w przestworzu, promieniejących i kręcących się wokół« — jak objaśniają dopiski na rysunkach, jako też »promieniejących domów na huśtawce« (Krayl Karl).

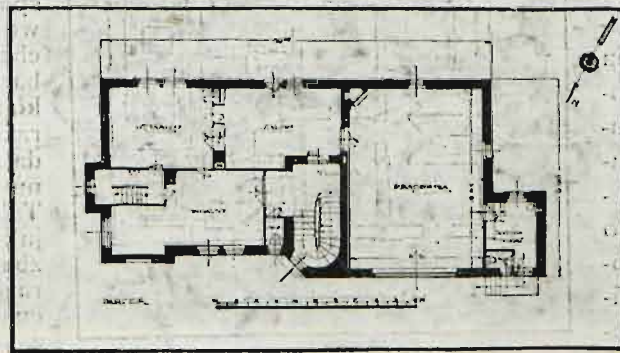
Wydana jako album »*Alpine Architektur*« Bruno Taut'a przedstawia pomysły zabudowania Alp. Jako marzenia poety, posługującego się tylko abstrakcyjnymi formami architektury, mają nawet wiele piękna. Marzy on o promieniejących kryształowych pałacach w alpejskiej krainie lodu i wieczne-

go śniegu. Na niebotyczne szczyty górskie nakłada on jarzące się korony kryształowych gmachów. Obejmuje nakoniec całą ziemię, całe systemy słoneczne swą architektoniczną fantazją — wszystko to w lekkich szkicach rysunkowych z krótkimi dopisaniami objaśnieniami.

Kryształowe formy nie są jednak jedynymi formami młodej architektury. Istnieje również idea domów ludowych jako kielichy kwiatowe, domy jako olbrzymie pękające nasiona, lub widmowe embrja. Formy kryształu i roślinne są przeważające.

Jednak żyje jeszcze europejczyk w Europie; — ucieczką przed nim i jego sztuką jest sztuka Wschodu. Nigdy jeszcze nie wydano tylu książek, publikacji, artykułów o sztuce Wschodu jak w ostatnich latach. — Pełno jest dzieł i rozpraw o architekturze indyjskiej, egipskiej, budowlach Mezopotamji, Borodudur'ach Jawy i t. p.

Poznanie artystycznych dzieł Wschodu ma rozwalić całą dotychczasową, europej-



Dom artysty.

Fr. Mączyński.