

Haus Stolzenfels und Rheingold

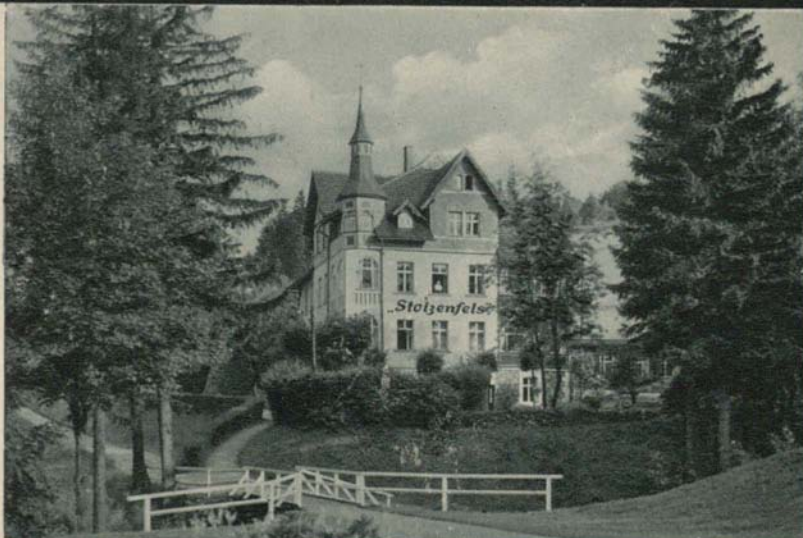
Besitzer:
Arthur Erbrich
Fernruf 402



Z.B.T. 2107

Prospekte frei

Ganzjährig geöffnet.



Bad Flinsberg im Isergebirge

*Kurpension
Stolzenfels
und
Rheingold*



LAGE: Dicht am Kurhaus und den Bädern, vollkommen *ruhig* und *staubfrei*, *kein* *Autoverkehr*, ohne Steigung. Nähe des Waldes. Großer windgeschützter parkartiger Garten, durchflossen von der idyllischen Steinbach. Terrassen, Gartenpavillon. Springbrunnen sorgen an heißen Tagen für angenehme Kühlung. Große sonnige Liegewiese dicht am Haus, Liegestühle genügend vorhanden. Direkt an den Sportbahnen, eigenes Skigelände. Skilehrer und Sportgeräte im Hause.



*Haus
Rheingold,
das Haus
der Ruhe*

EINRICHTUNG: Beide Häuser sind vornehm und gediegen ausgestattet. **Sämtliche Zimmer haben fließendes kaltes und warmes Wasser. Zentralheizung.** Offene oder geschlossene Veranden mit wunderbarer Gebirgsfernsicht. Die Einrichtung ist vornehm, teils in hell Eiche, teils in farbigem Schleiflack gehalten. Der größeren Ruhe wegen sind alle Räume mit **Doppeltüren** versehen. **Zimmer mit Privatbad.** Speisesaal, Gesellschaftszimmer, Wintergarten, Glasliegehalle, Schreib- und Lesezimmer, Hausbibliothek, Duschräume zur freien Benutzung. Haus Rheingold ist 1931 neu erbaut und mit allen Errungenschaften der Neuzeit ausgestattet. Forellenfischerei zur freien Benutzung.

Speisesaal



VERPFLEUNG:

Auf Wunsch Diätkost

Frühstück: Getränke nach Wahl; Hörnchen, Brötchen, Butter, Ei oder Aufschnitt, Honig oder Konfitüre oder Obst.

Mittag: Suppe, Braten oder Geflügel oder Fische, täglich frisches Gemüse, Kartoffeln, Speise oder Kompott oder Gebäck.

Abendessen: Abwechselnd warmer oder kalter Gang, oder kalte Platte mit Beilagen, Salat oder

Gesellschaftszimmer



Preis: Zimmer einschließlich obengenannter Verpflegung und Heizung pro Tag und PersonRM bisRM, je nach Lage der Zimmer.

Wintergarten



Kompott oder Speise. Die Mahlzeiten werden im Speisesaale an kleinen Tischen serviert, auf Wunsch auch auf dem Zimmer ohne Aufschlag. Frühstück auf den zum Zimmer gehörigen Veranden, im Garten oder im Frühstückszimmer.

*Doppelzimmer
mit Bad*



Duschraum



An kühlen Tagen sind sämtliche Räume gut durchwärmt, sodaß ein behaglicher Aufenthalt gewährleistet wird und die Kur ohne Beschränkung durchgeführt werden kann. Die Verpflegung ist abwechslungsreich, sehr gut und reichlich. Insbesondere wird auf vitaminreiche Frischgemüsekost viel Wert gelegt. Diätkur wird berücksichtigt.

Einzelzimmer



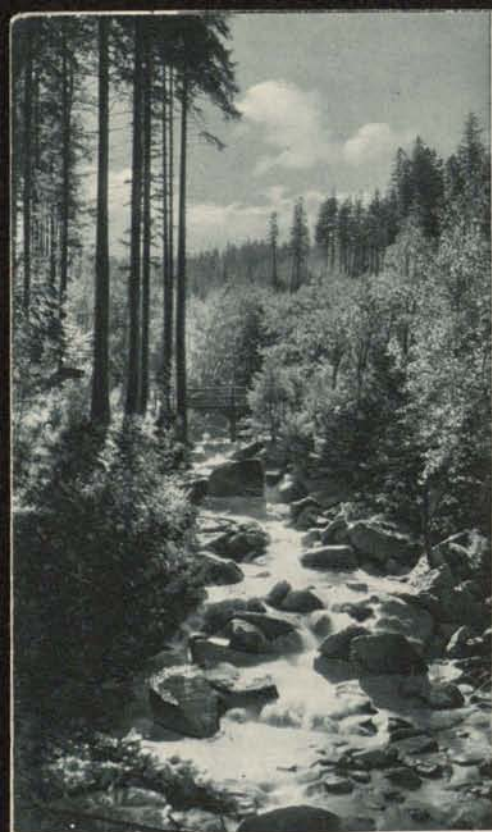
*Zweibett-Zimmer
mit Bad*



Getränke aller Art im Hause. Hausdiener am Bahnhof. Es ist mein Bestreben, meinen werten Gästen das Beste zu bieten, um den Aufenthalt zu einer wirklichen Erholung zu gestalten.

Hochachtungsvoll

Arthur Erbrich und Frau



Steinbachpartie im Garten

BAD FLINSBERG

Bahnstation

*Das schlesische Engadin. Seehöhe 500-1100 m.
Sommer- und Winterkurort ersten Ranges.
Wintersportplatz.*

D = Zug = Station der Linie Berlin-Görlitz-Greifenberg-Hirschberg-Breslau. Von Berlin über Görlitz in 5 Stunden, von Dresden über Görlitz in 4 Stunden und von Breslau in 5 Stunden zu erreichen.

Bad Flinsberg besitzt natürliche Arsenradioaktive, kohlen saure Stahlquellen, Radium-, Moor- und Fichtenrindenbäder. Modernes Inhalatorium. Strandbad. Eisbahn.

Bad Flinsberg heilt:
Nervenleiden, Herzleiden,
Frauenleiden, Bleichsucht,
Gicht, Rheumatismus.

*Mehrere Ärzte, Apotheke und Post am Orte.
Frühjahrs-, Herbst- und Winterkuren.
Die Trinkbrunnen und Bäder bleiben auch
während des Winters geöffnet.*



Bad Flinsberg im Isergebirge

Wintersport: Zwei große, fünf Kilometer lange Rodel- und Hörnerschlittenbahnen, zwei neue Sprungschanzen, neuerbaute Bobsleighbahn, herrliche Skiselände, Skikurse, Sportwochen, Eisbahn.

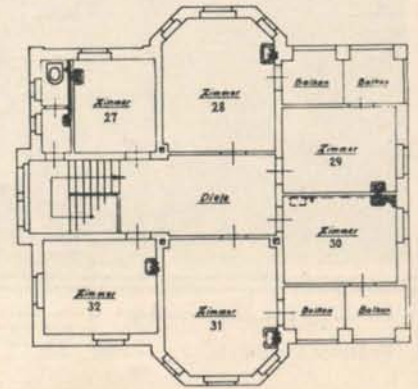
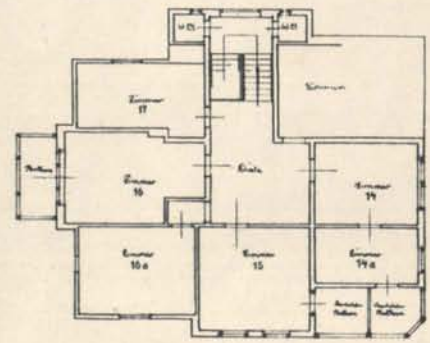
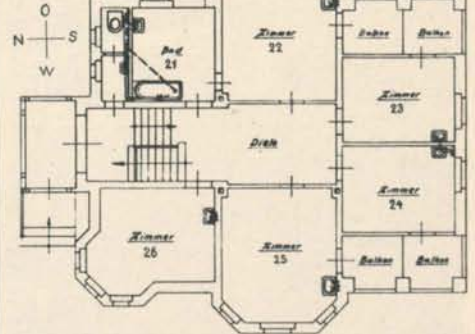
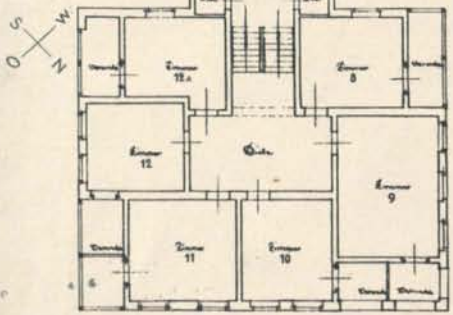
Stolzenfels

Zimmer-Lagepläne

Rheingold

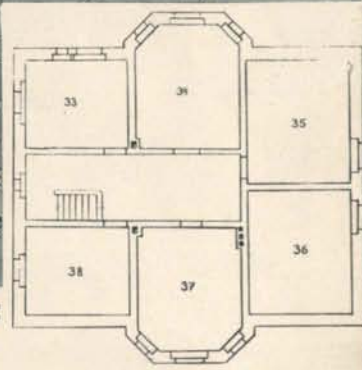
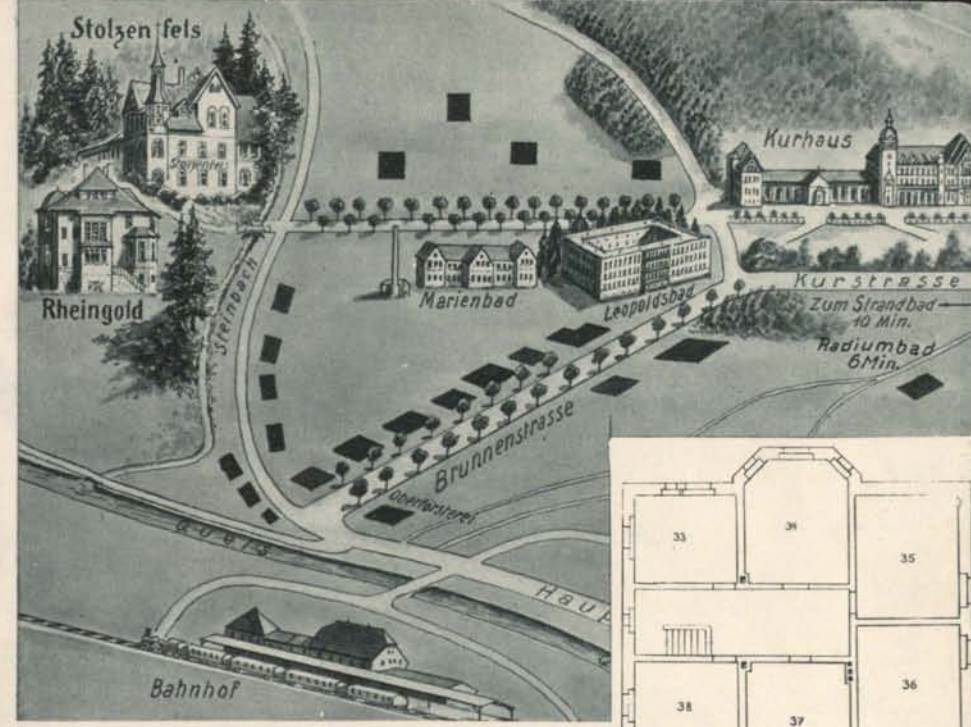
I. Etage

I. Etage



II. Etage

II. Etage



III. Etage

Rheingold

Lageplan der Kurpensionen Stolzenfels und Rheingold

Haus Stolzenfels und Rheingold



Besitzer
Arthur Schrich
Fernruf

Wintersport-
-platz -

Bad Flinsberg im Isergebirge