

Rynek pracy w kwietniu 2021 r.

Dane dla województwa mazowieckiego i m.st. Warszawy

ZATRUDNIENIE I WYNAGRODZENIA W SEKTORZE PRZEDSIĘBIORSTW

Przeciętne zatrudnienie*

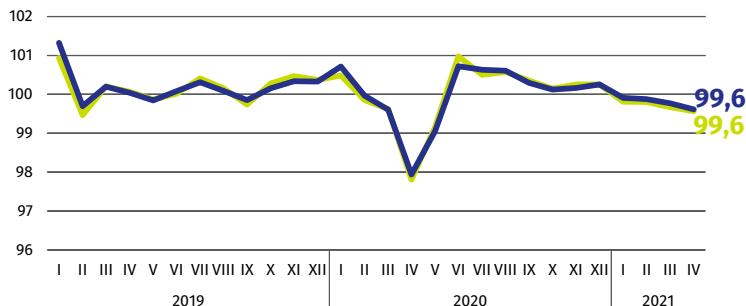
woj. mazowieckie

1529 tys.

m.st. Warszawa

1081 tys.

miesiąc poprzedni=100



Przeciętne miesięczne wynagrodzenie brutto*

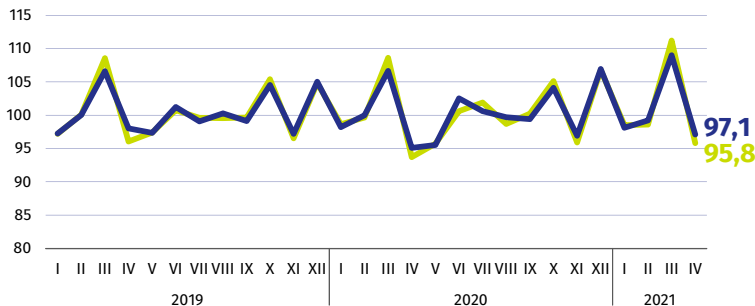
woj. mazowieckie

6905 zł

m.st. Warszawa

7305 zł

miesiąc poprzedni=100



woj. mazowieckie m.st. Warszawa

* W przedsiębiorstwach, w których liczba pracujących przekracza 9 osób.

BEZROBOTNI ZAREJESTROWANI

woj. mazowieckie

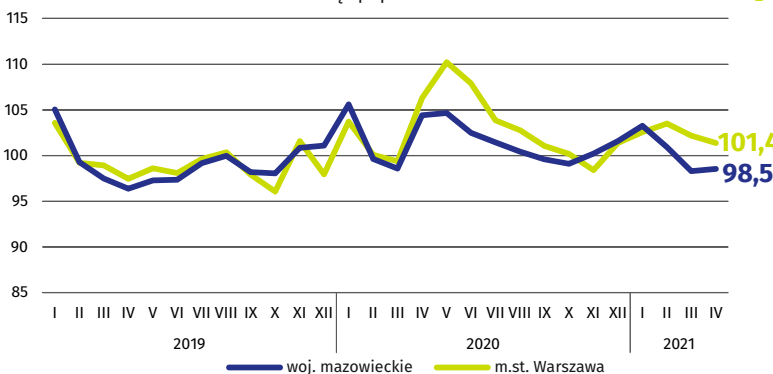


50%
74 tys. ↑10% ↑12% 73 tys.



Dynamika liczby bezrobotnych zarejestrowanych w końcu miesiąca

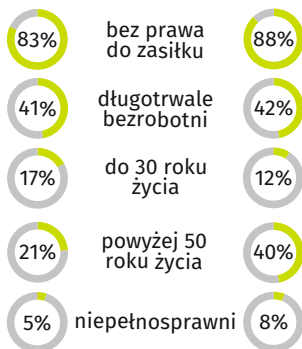
miesiąc poprzedni=100



m.st. Warszawa



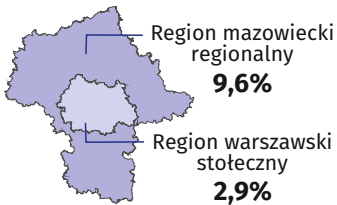
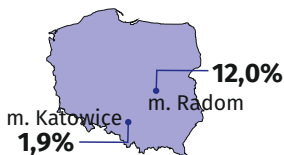
49%
13 tys. ↑41% ↑41% 14 tys.



↑ wzrost w stosunku do kwietnia 2020 r.

STOPA BEZROBOCIA REJESTROWANEGO

Miasta na prawach powiatu z najniższą i najwyższą stopą bezrobocia



Powiaty o najniższej stopie bezrobocia

m.st. Warszawa – **2,0%** ↑0,6 p. proc.
warszawski zachodni – **2,4%** ↑0,5 p. proc.
grójecki – **2,7%** ↑0,3 p. proc.

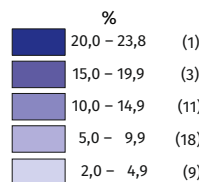
Powiaty o najwyższej stopie bezrobocia

szydłowiecki – **23,8%** ↓0,3 p. proc.
radomski – **17,3%** ↓0,1 p. proc.
przysuski – **16,2%** ↓1,4 p. proc.

Powiaty o najwyższych wzrostach stopy bezrobocia

płoński ↑1,7 p. proc.
wołomiński ↑1,5 p. proc.
legionowski ↑1,4 p. proc.

↑ ↓ wzrost/spadek w stosunku do kwietnia 2020 r.



W nawiasach podano liczbę powiatów.

