

Rynek pracy w marcu 2020 r.

Dane dla województwa mazowieckiego i m.st. Warszawy

ZATRUDNIENIE I WYNAGRODZENIA W SEKTORZE PRZEDSIĘBIORSTW

Przeciętne zatrudnienie*

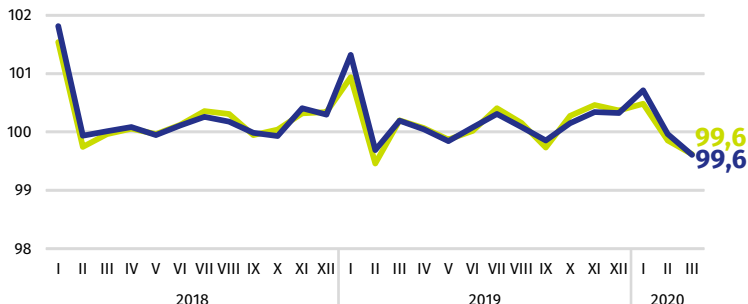
woj. mazowieckie

1545 tys.

m.st. Warszawa

1094 tys.

miesiąc poprzedni=100



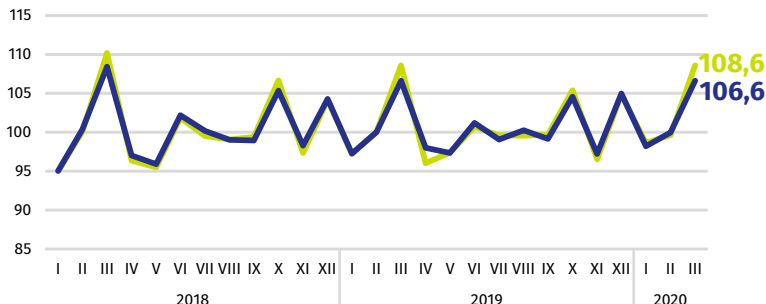
Przeciętne miesięczne wynagrodzenie brutto*

woj. mazowieckie

6701 zł

m.st. Warszawa

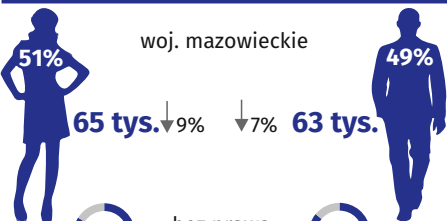
7216 zł



woj. mazowieckie m.st. Warszawa

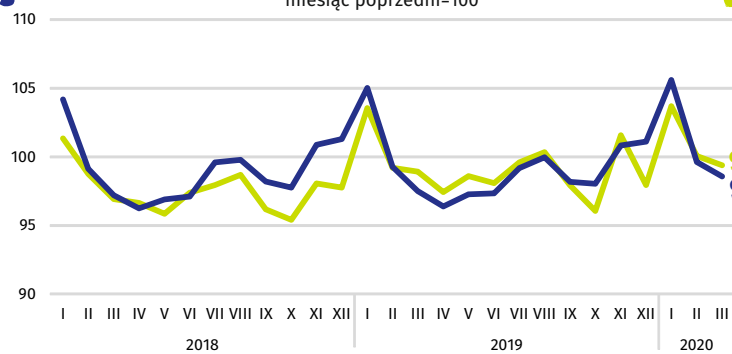
* W przedsiębiorstwach, w których liczba pracujących przekracza 9 osób.

BEZROBOTNI ZAREJESTROWANI



Dynamika bezrobotnych zarejestrowanych w końcu miesiąca

miesiąc poprzedni=100

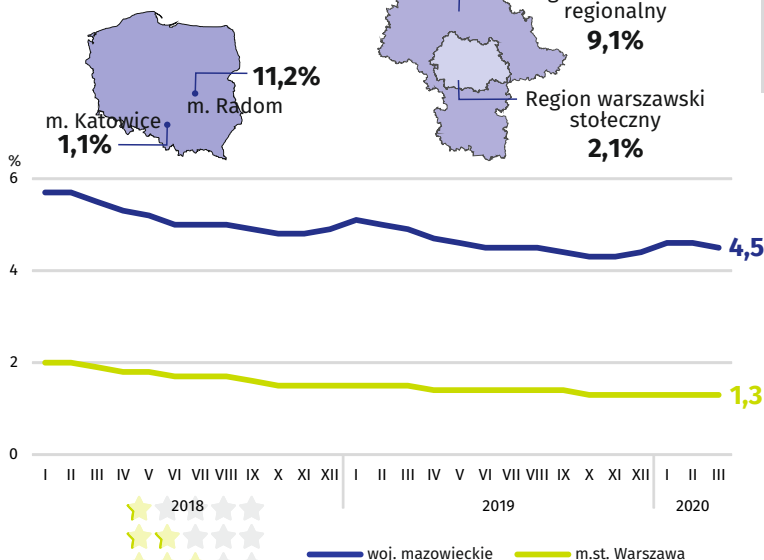


woj. mazowieckie m.st. Warszawa

↓ spadek w stosunku do marca 2019 r.

STOPA BEZROBOCIA REJESTROWANEGO

Miasta na prawach powiatu z najniższą i najwyższą stopą bezrobocia



Powiaty o najniższej stopie bezrobocia

m.st. Warszawa – 1,3% ↓ 0,2 p. proc.
warszawski zachodni – 1,8% ↓ 0,2 p. proc.
grójecki – 2,3% ↑ 0,1 p. proc.

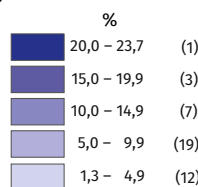
Powiaty o najwyższej stopie bezrobocia

sztytowiecki – 23,7% ↓ 0,6 p. proc.
przysuski – 17,5% ↓ 0,5 p. proc.
radomski – 16,8% ↓ 0,4 p. proc.

Powiaty o najwyższych spadkach stopy bezrobocia

gostyniński ↓ 1,8 p. proc.
sierpecki ↓ 1,7 p. proc.
płocki ↓ 1,6 p. proc.

↓ ↑ spadek/wzrost w stosunku do marca 2019 r.



W nawiasach podano liczbę powiatów.

