

Biblioteka
U. M. K.
Toruń

Gabinet Map

II 197

*Atlas za C
Pubb*

Yellow and white paper tabs

B IV 31

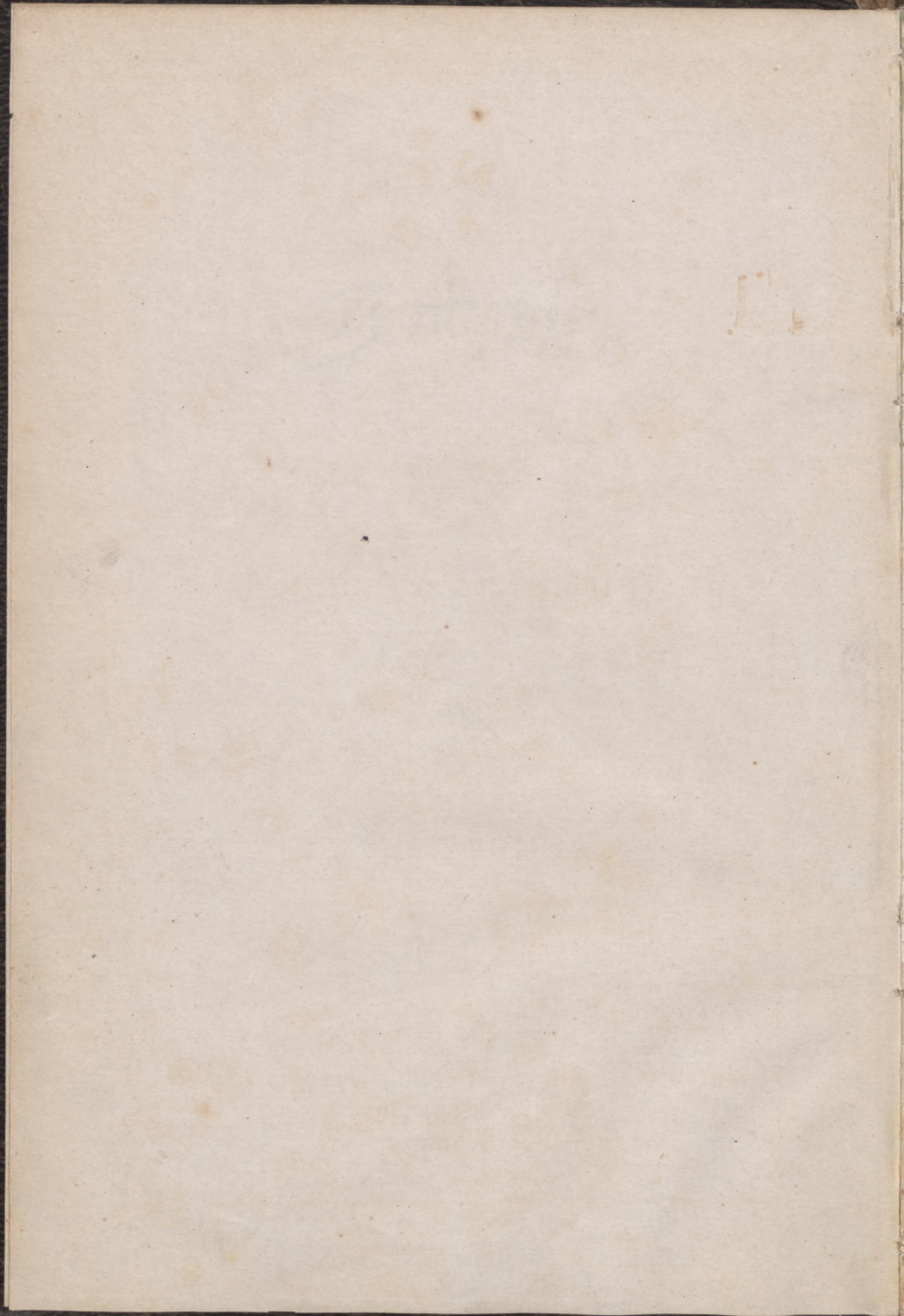
Atlas

Caesar's Gallischem Krieg

15 Karten mit Plänen

Verlag von Neumann, Neudamm

172



Atlas

zu

Cäsar's Gallischem Krieg

in

15 Karten und Plänen

für

Studierende und Militärs

von

Wilhelm Rüstow,

Oberst-Brigadier.

Inhalt:

- | | |
|-----------------------------------|--|
| 1. Italia. | 9. Britannia für die Feldzüge von 699 und 700. |
| 2. Gallia, Germania et Britannia. | 10. Feldzug von 702. |
| 3. Feldzug von 696. | 11. Plan von Avaricum. |
| 4. Schlachtfeld an der Aisne. | 12. Plan von Alesia. |
| 5. Schlachtfeld an der Sambre. | 13. Feldzug gegen die Bellovaker. |
| 6. Feldzug gegen die Veneter. | 14. Plan von Uxellodunum. |
| 7. Feldzug von 699. | 15. Plan von Gergovia. |
| 8. Cäsar's Rheinbrücke. | |

— 1883 —

D. 855

Stuttgart.

Expedition der Freya.

(Carl Hoffmann.)

Atlas
Cassini & Gallischen Krieg

1794 bis 1797

Städte und Schlachten

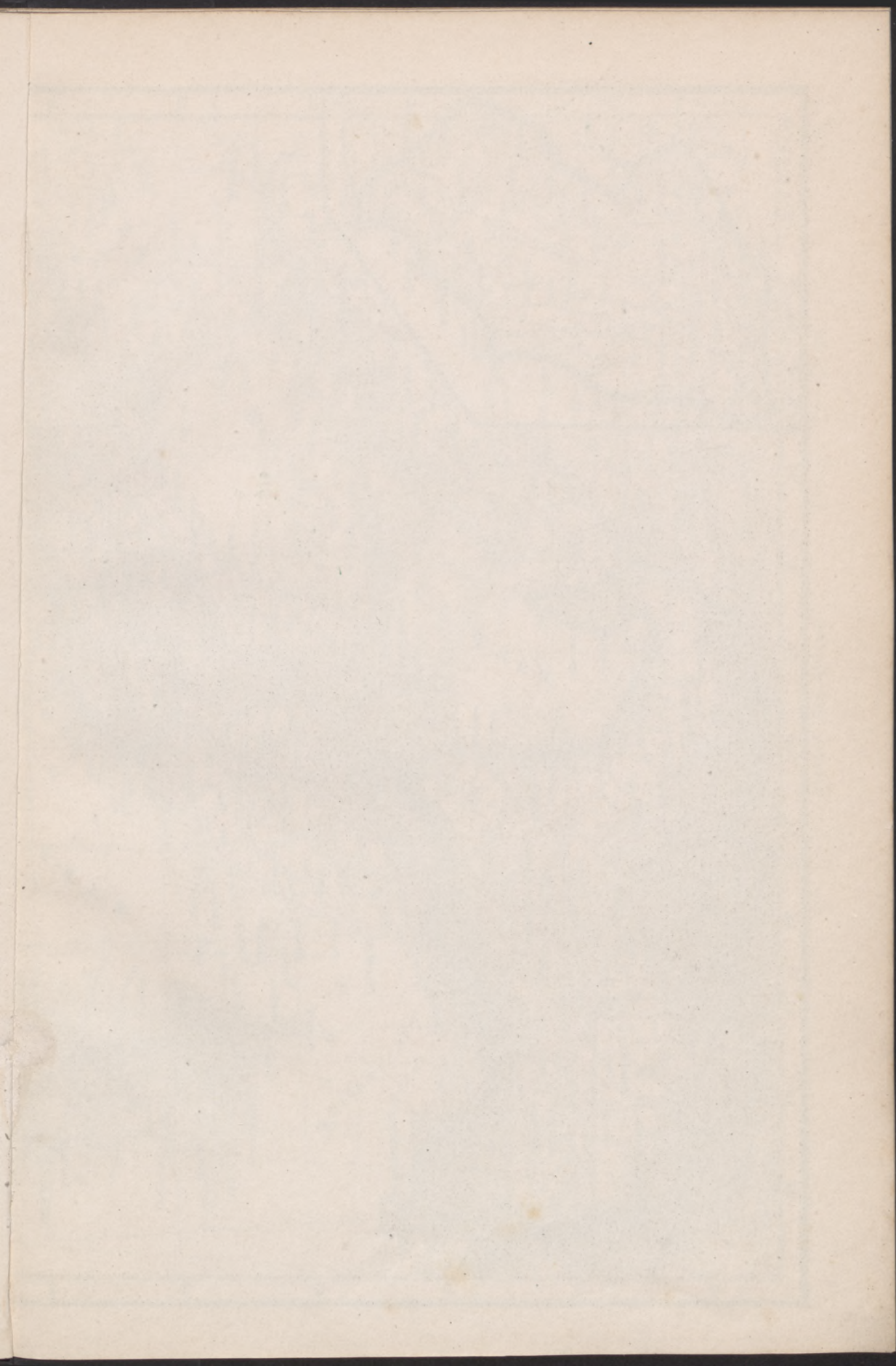
Wilhelm Neumann



Gabinet Map

A197-II

76. tabery.

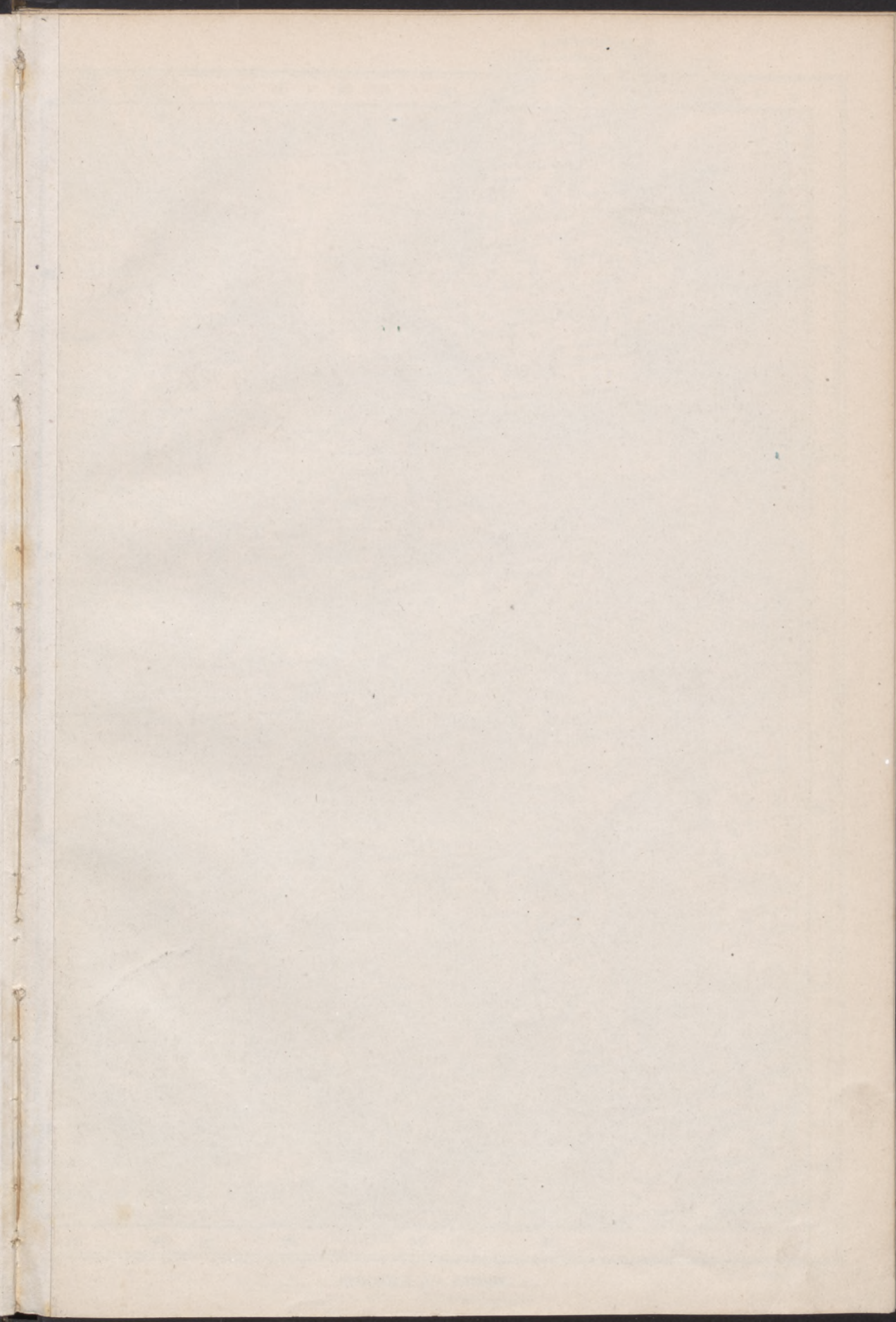




ITALIA

Modulus - 1:4.500.000

Urbes, lineis conspicuae, coloniae sunt Graecae.

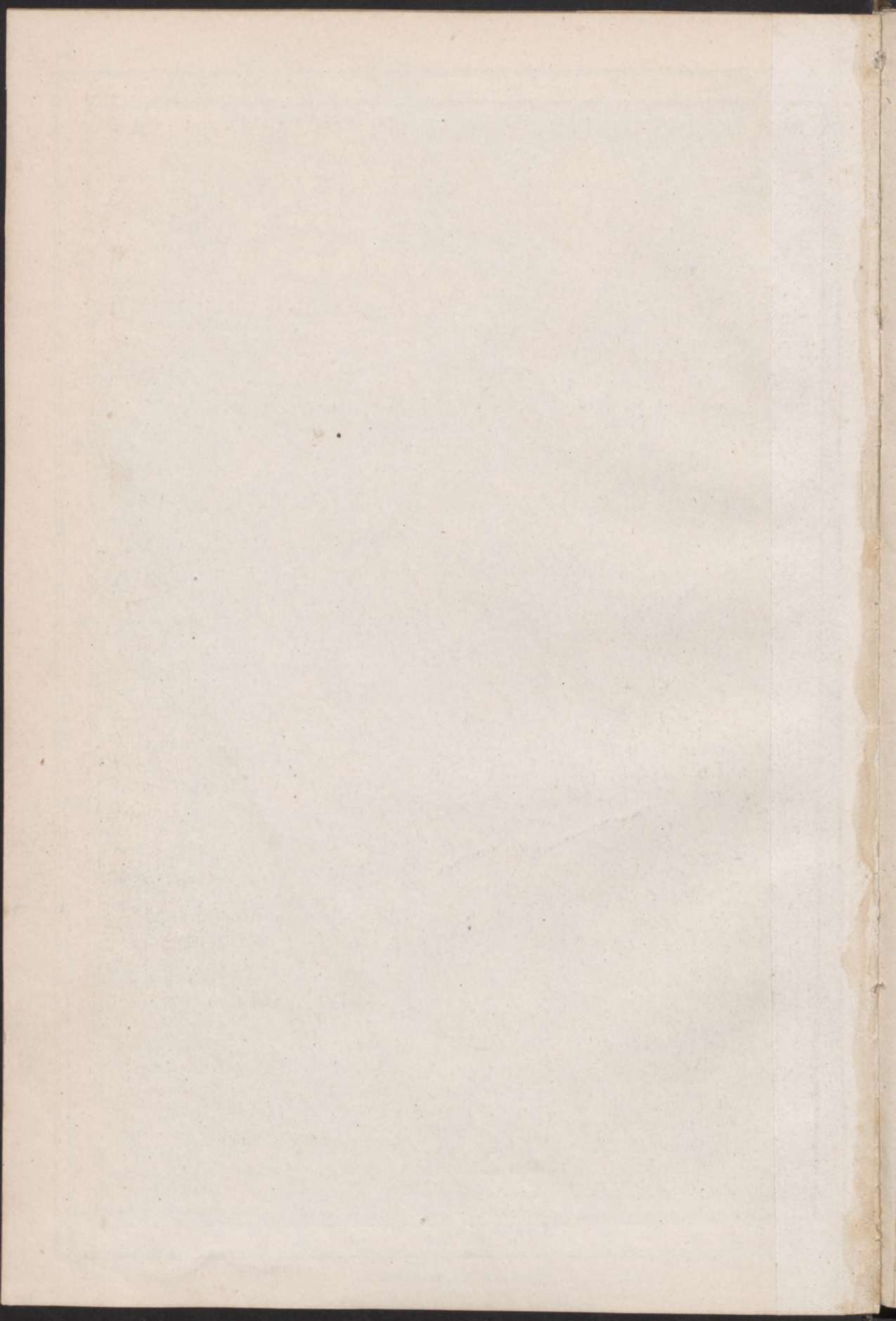




C.F. Baur delin.

Modulus = 1: 7.500.000.

0 100 200 300 400 500 Miles pass. Rom.
 0 100 200 300 400 500 Miliaria geographica.

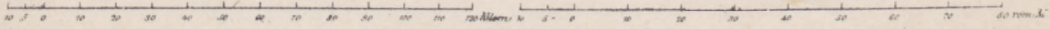


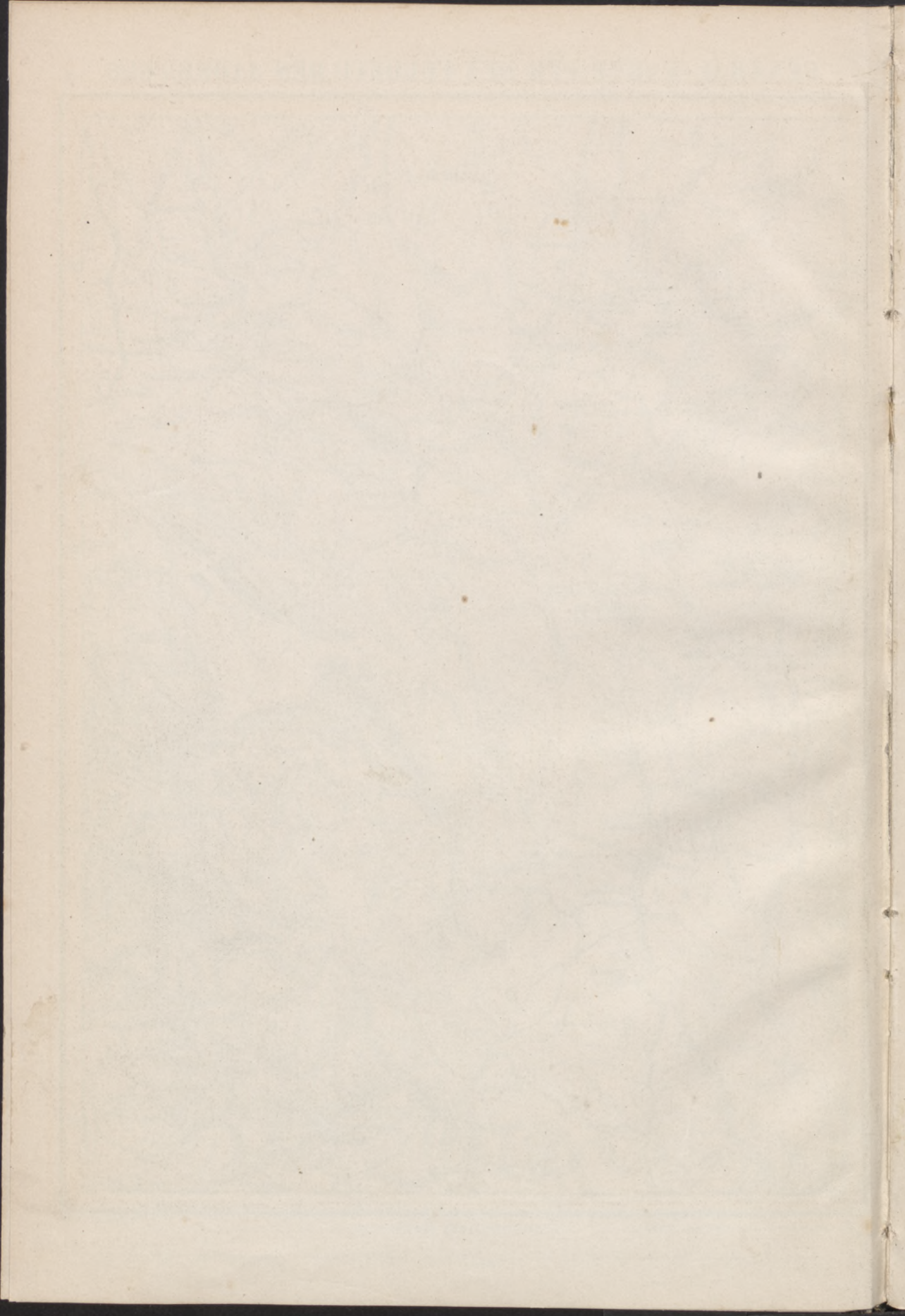
GENERAL-KARTE FÜR DEN FELDZUG DES JAHRES 696.



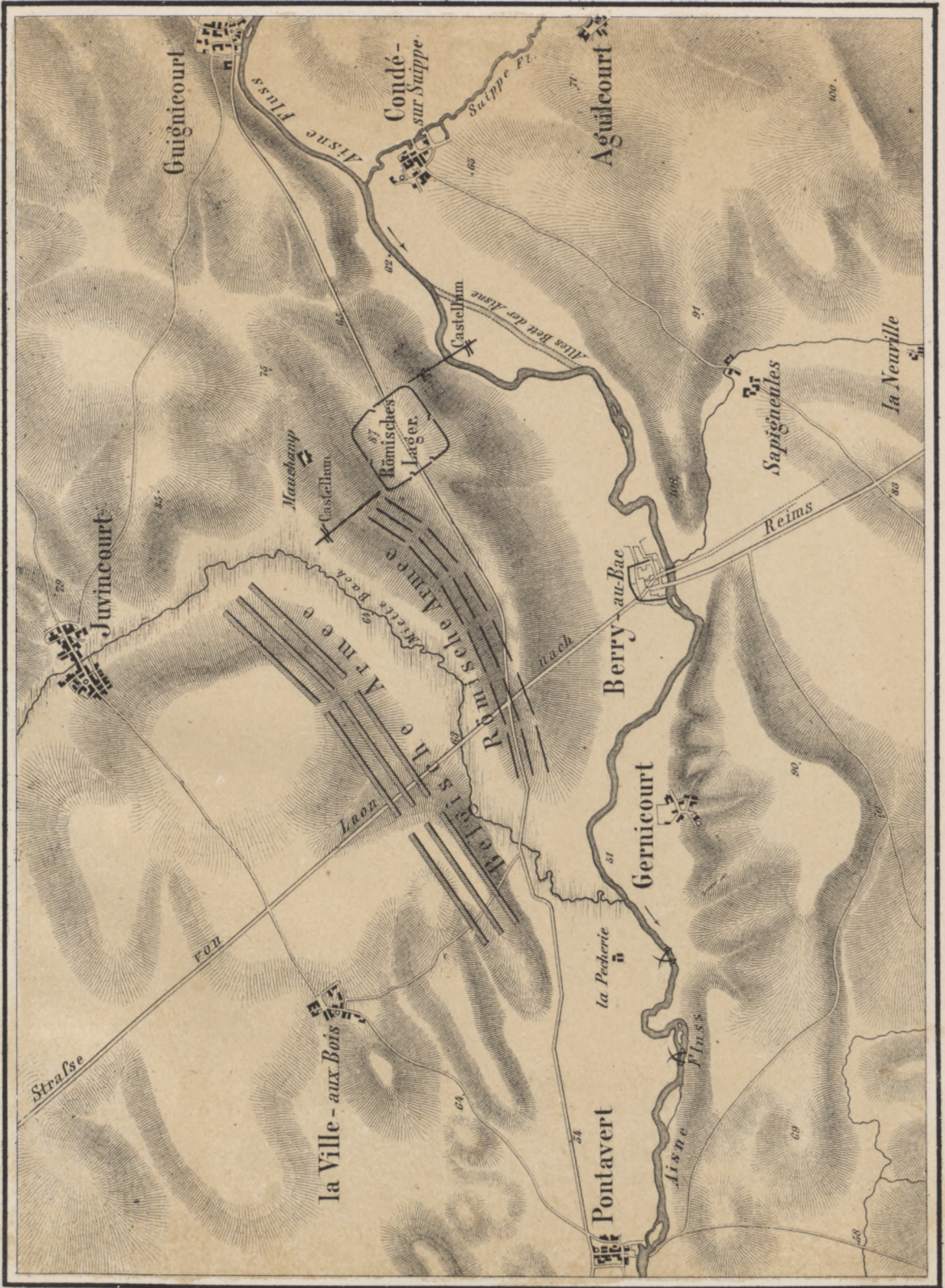
Art. Anstalt v. E. Hochdanz, in Stuttgart.

Stuttgart, Carl Hoffmann





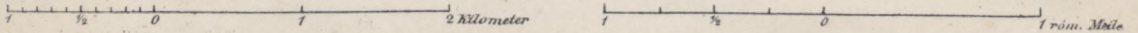
PLAN DES SCHLACHTFELDES AN DER AISNE.

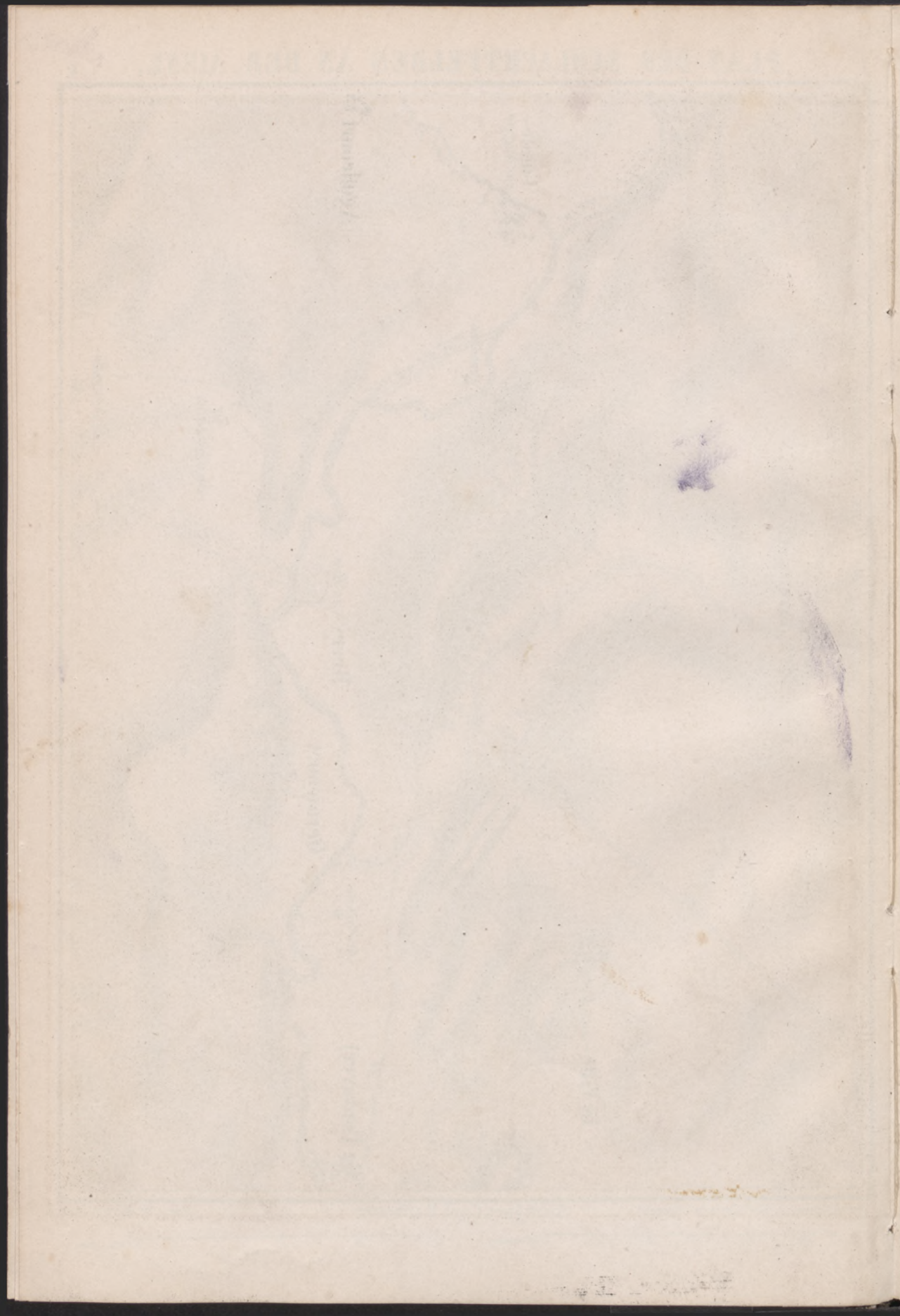


Art. Anstalt v. E. Hochdanz in Stuttgart.

Stuttgart, Carl Hoffmann.

Steich v. Fr. Bohnert, Stuttg.





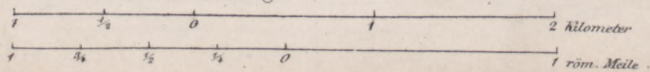
PLAN DES SCHLACHTFELDES AN DER SAMBRE.

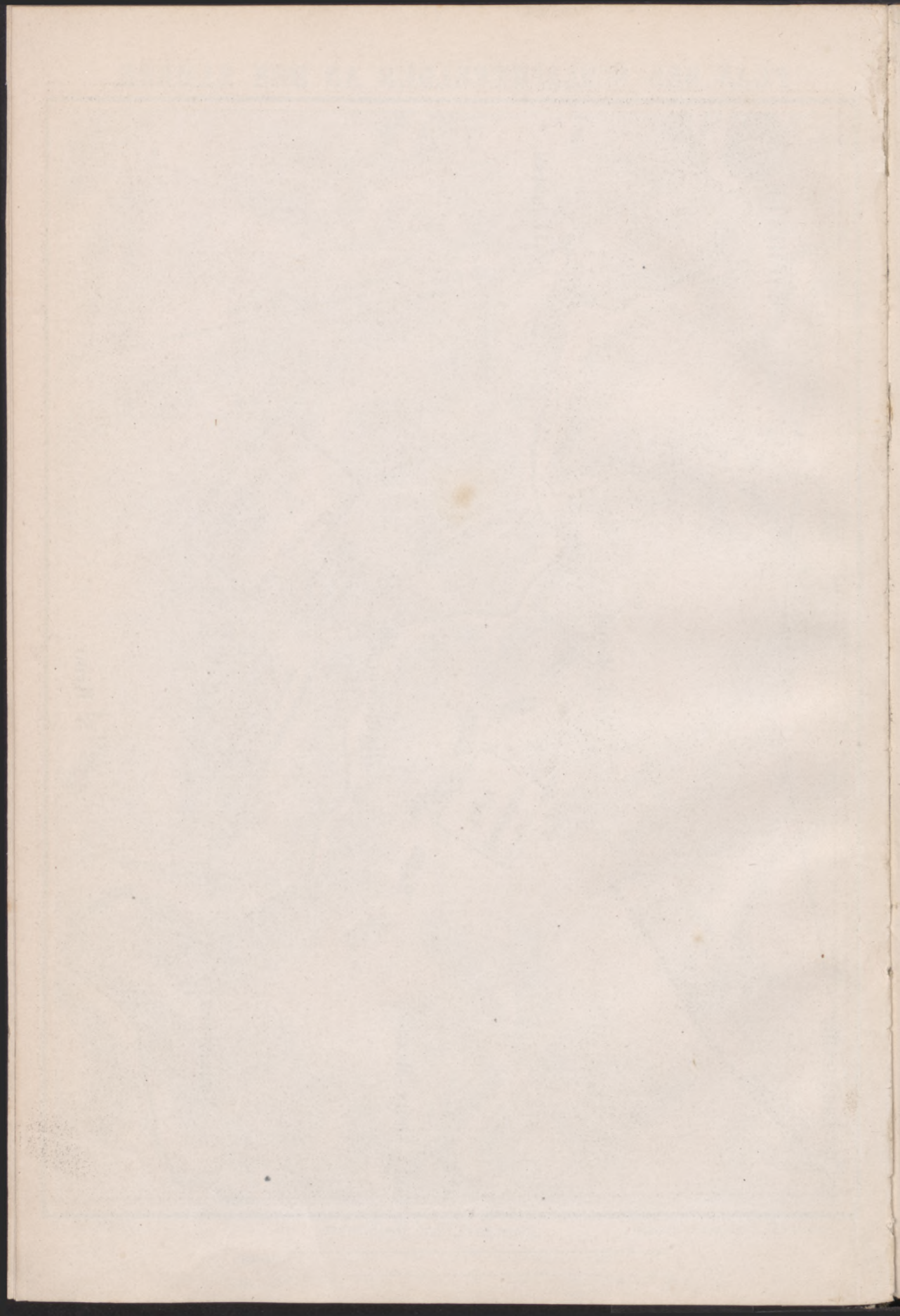


Art. Anstalt v. E. Hochdanz, in Stuttgart.

Stuttgart, Carl Hoffmann.

Stich v. Fr. Bohnerl, Stuttgart



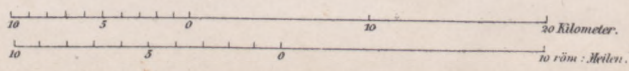


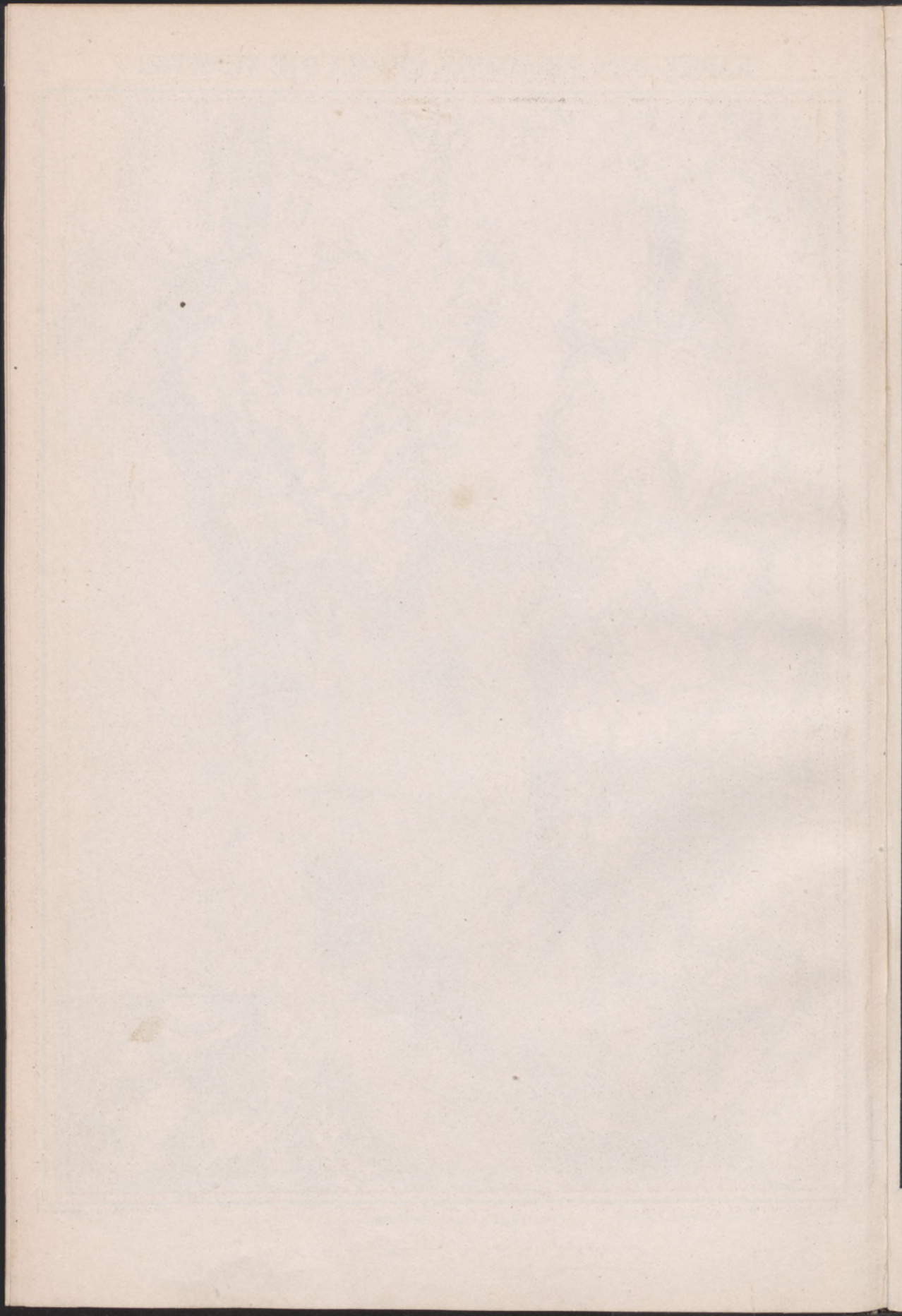


Art. Anstalt v. E. Hochdanz in Stuttgart.

Stuttgart, Carl Hoffmann.

Zeich. v. Fr. Bohnert, Stuttgart.





GENERAL KARTE FÜR DEN FELDZUG DES JAHR'S 699. 7.

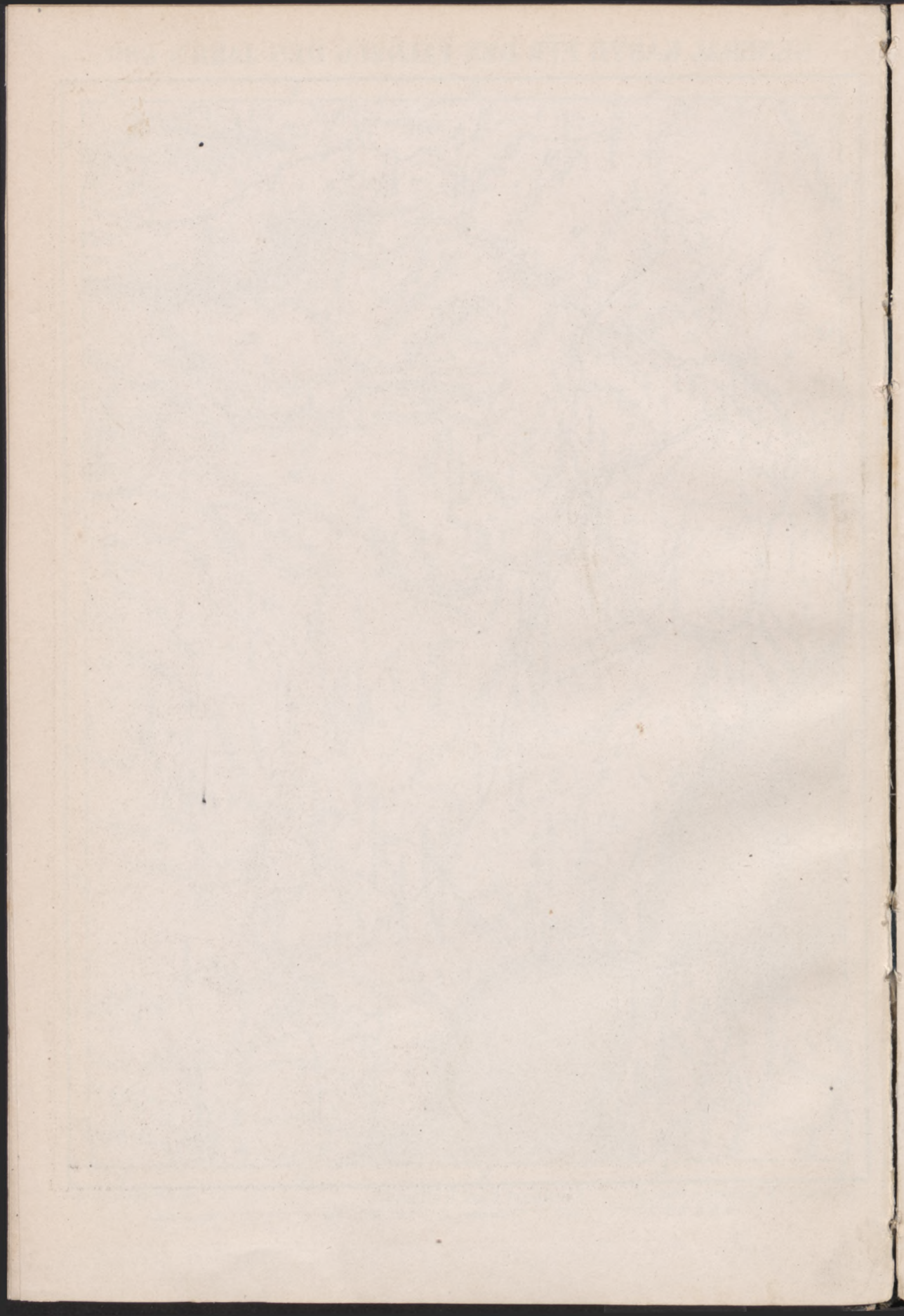


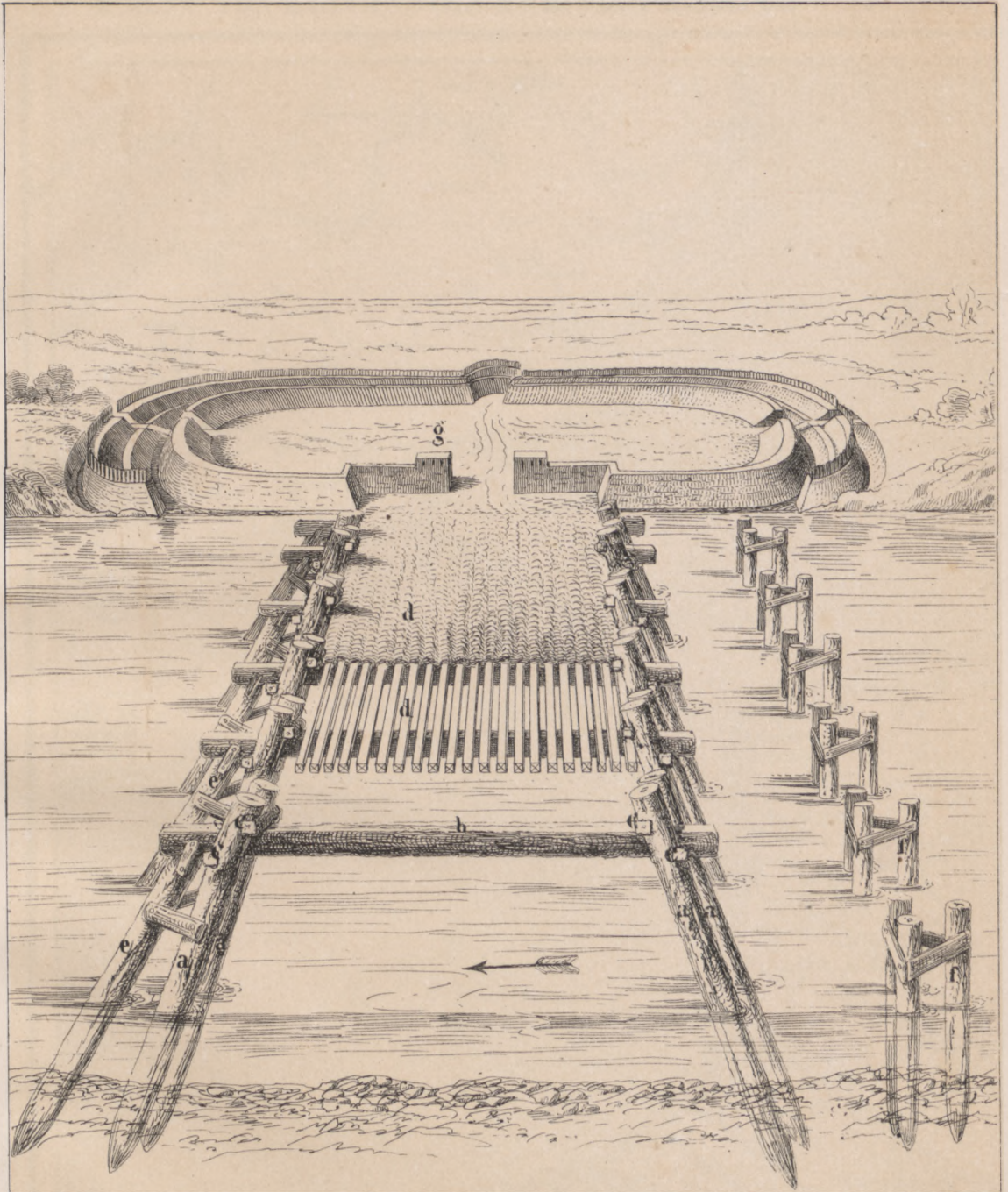
Art. Anstalt v. E. Hochdanz, in Stuttgart.

Stuttgart, Carl Hoffmann.

Stich v. Fr. Bohnert, Stuttgart.

50 30 20 10 0 50 100 Ailon: 0 10 20 30 40 50 100 röm. Meilen.





- a, a, die $1\frac{1}{2}$ ' dicken schräg eingerammten Jochpfähle.
- b, der 2' dicke zwischen sie eingelassene Tragbalken.
- CC, die an beiden Endendesselben angebrachten Spanriegel.
- d, d, die mit Flechtwerk belegten Langhölzer.
- c, die stromabwärts eingetriebenen Strebebalken.
- ff, Abwehr-Pfähle oberhalb der Brücke.
- g, Brückenkopf.

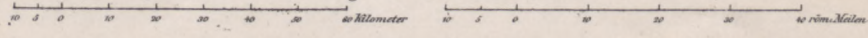
KARTE VON BRITANNIEN FÜR DIE FELDZÜGE v. 699 u.700. 9

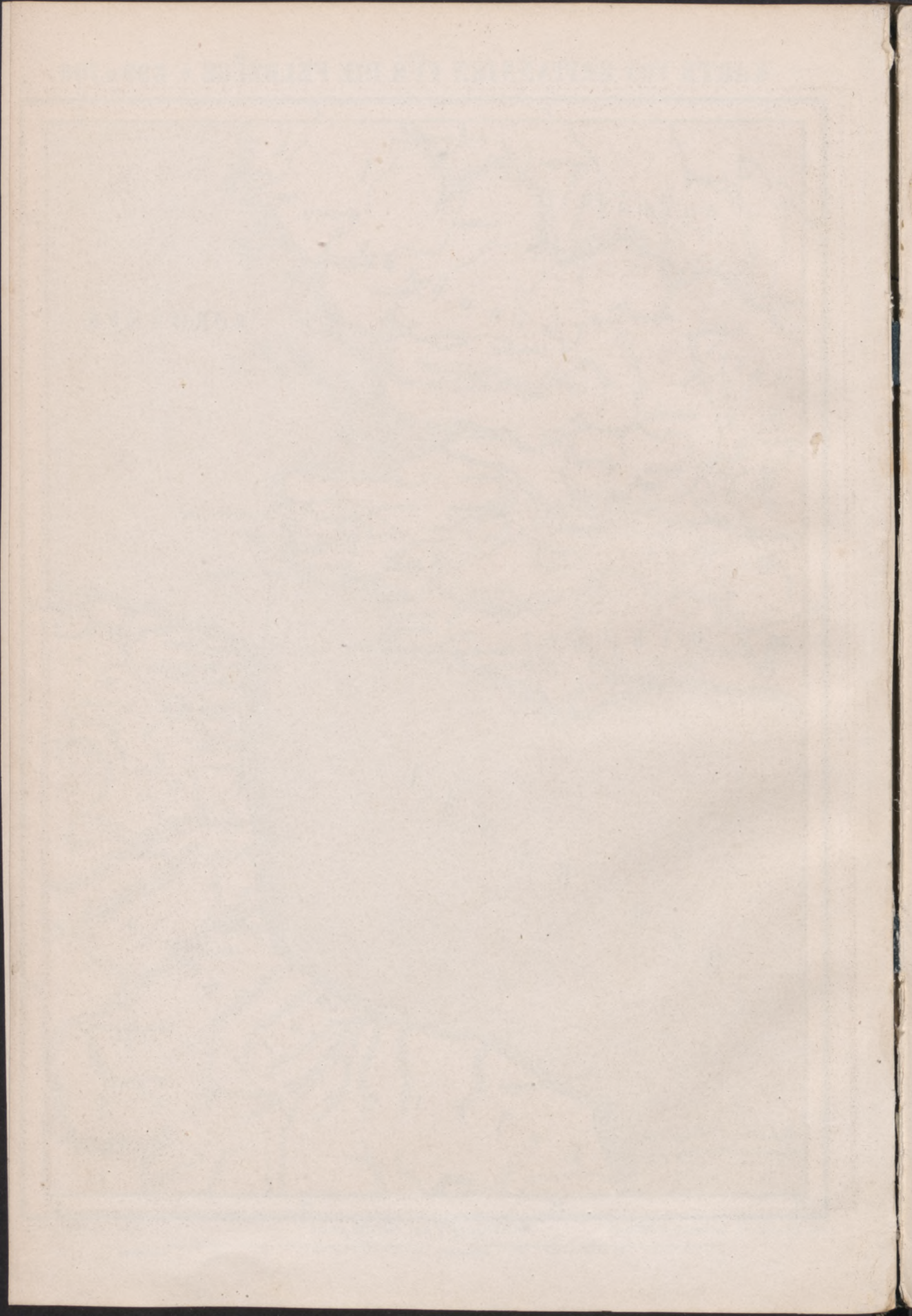


Art. Anstalt v.E. Hochdanz, in Stuttgart.

Stuttgart, Carl Hoffmann.

Stich v. Fr. Bohnert, Stuttgart.





GENERALKARTE FÜR DEN FELDZUG DES JAHRES 702.



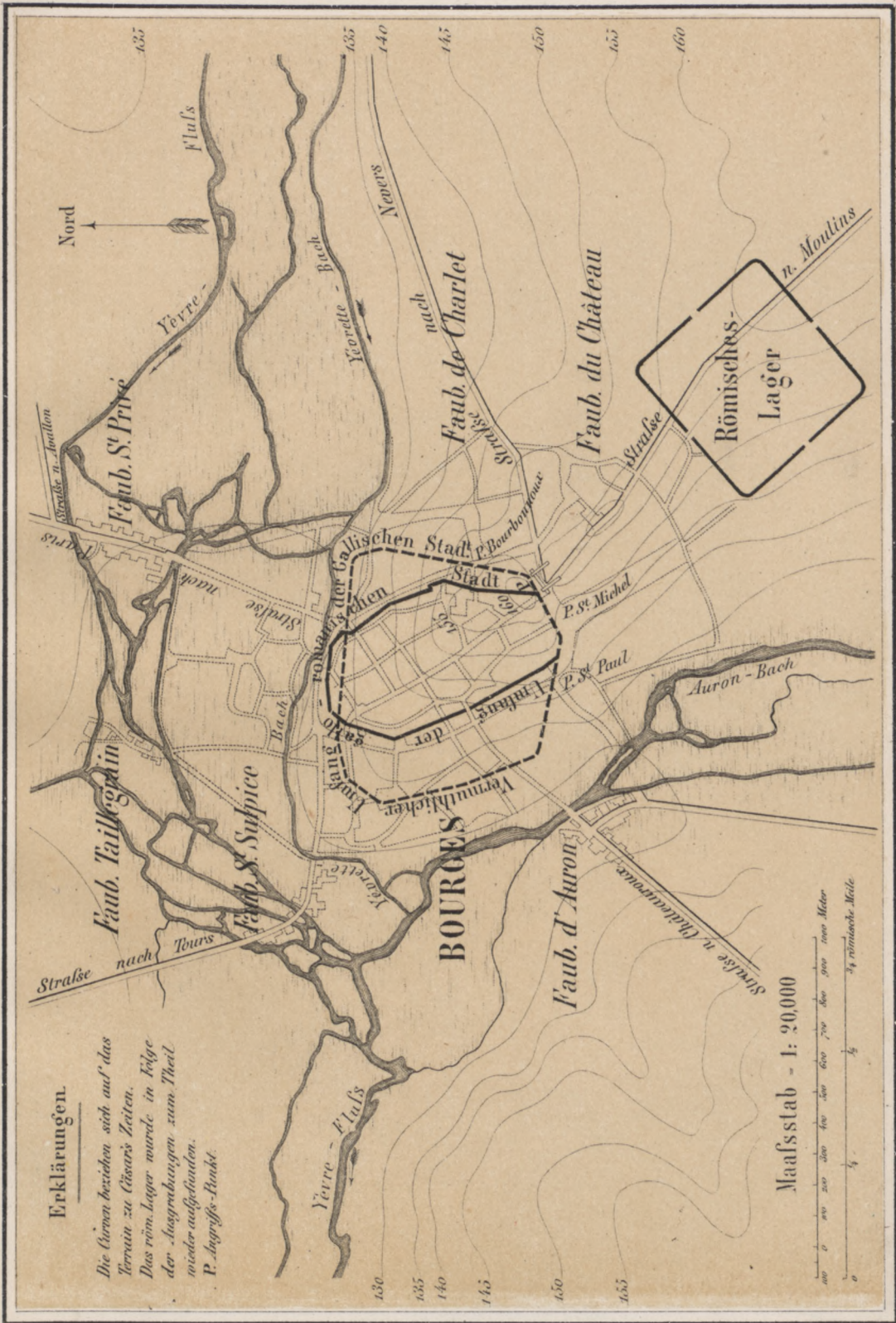
Art. Anst. v. E. Hochdanz, in Stuttgart.

Stuttgart, Carl Hoffmann.

Geogr. v. Fr. Bohnert, Stuttgart.

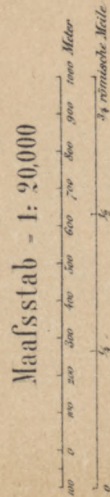
40 30 20 10 0 10 20 30 40 50 60 70 80 90 von Metz

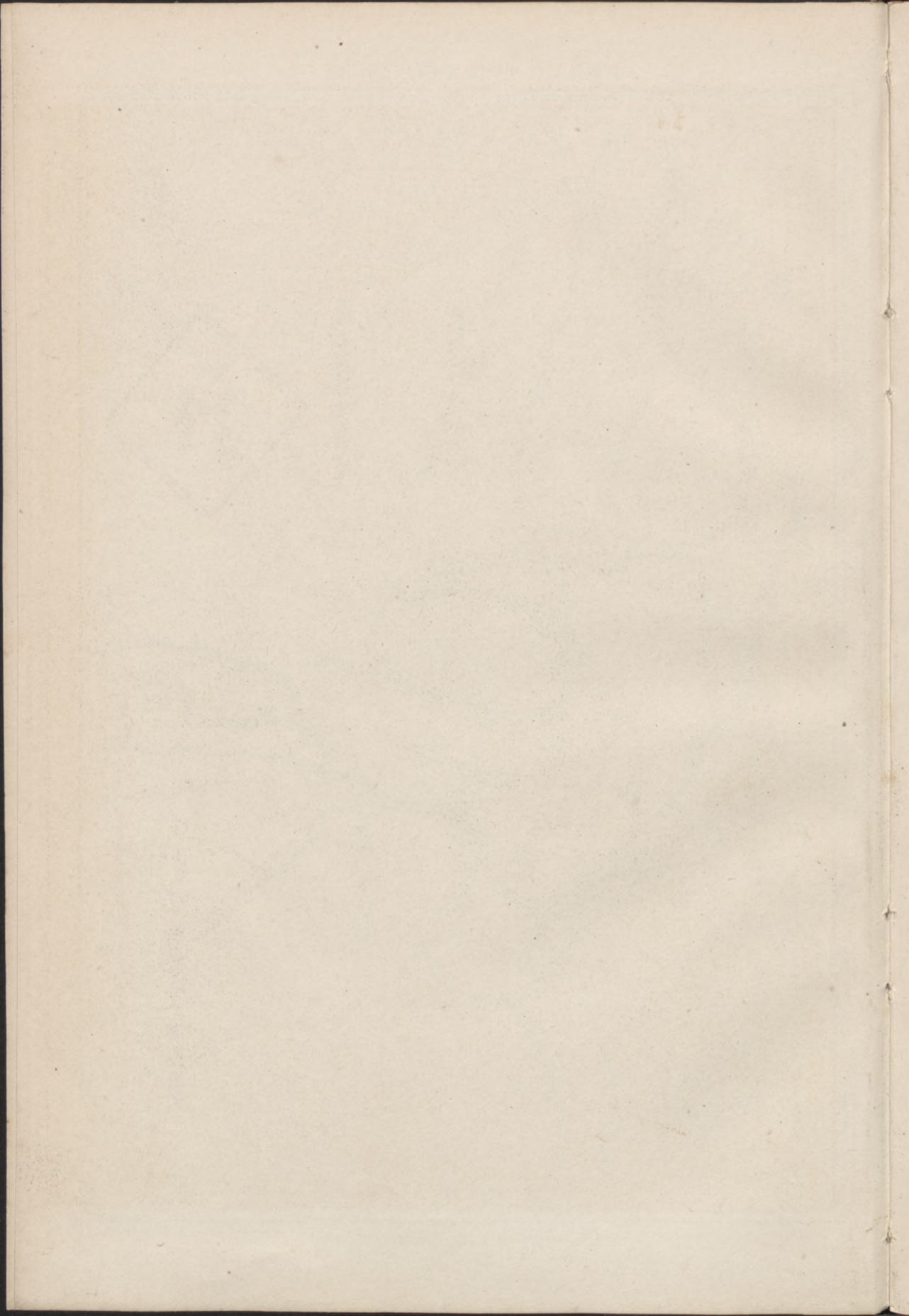
PLAN VON AVARICUM.



Erklärungen.

Die Höhen beziehen sich auf das Terrain zu Cäsars Zeiten. Das röm. Lager wurde in Folge der Ausgrabungen zum Theil wieder aufgefunden. P. Angriffspunkt.



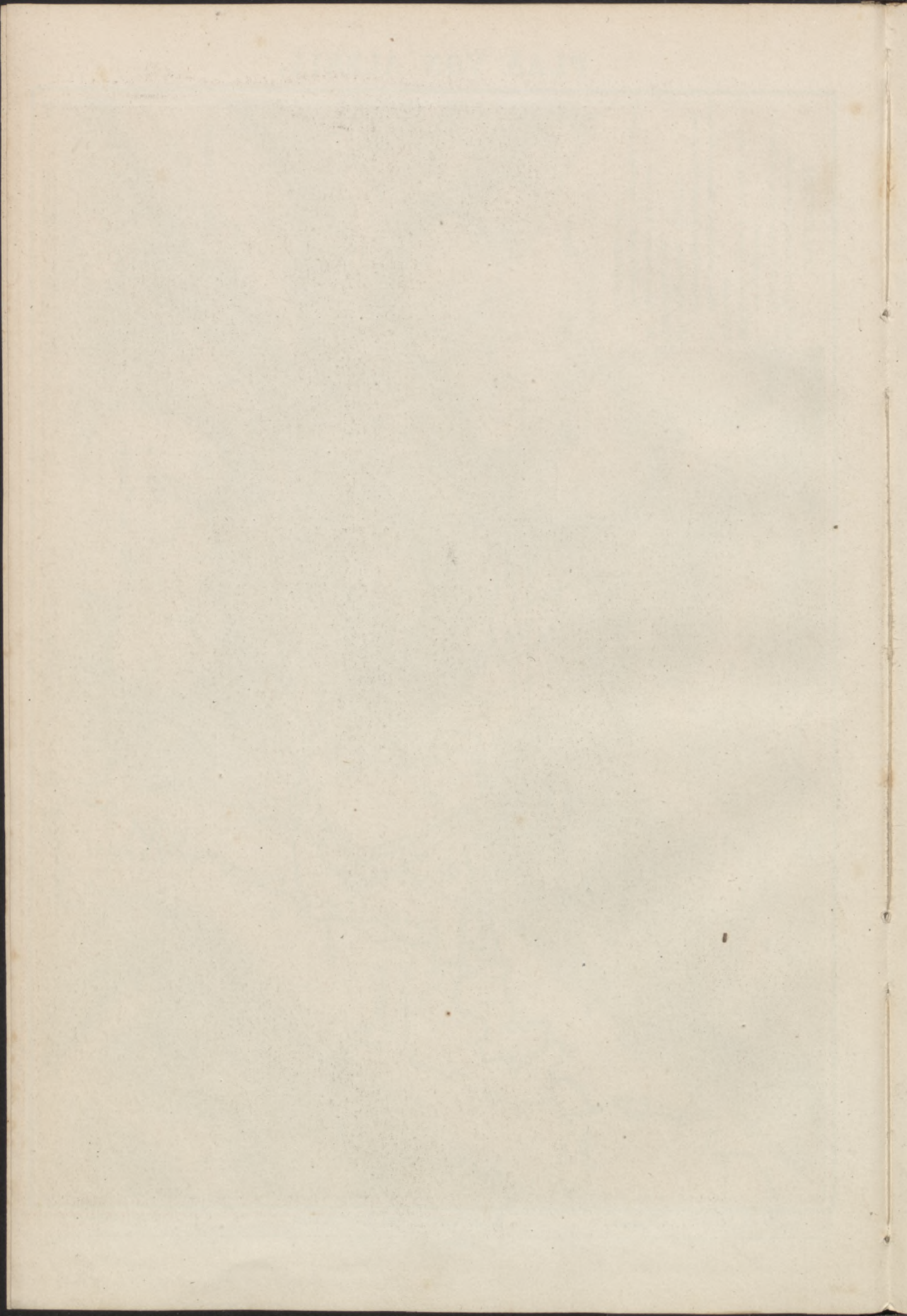


PLAN VON ALESIA.



ERKLÄRUNGEN.

- ABC Lager des Heliothals auf den Höhen.
- D Lager der 2 Legionen das von der Severus - Ar. nur angegriffen wurde.
- GHK Caesars Lager in der Nähe des Wissons 1.2-23 Caesars
- III Röhre (nach vorhandene Mauer um den Graben der Kommunikation-Linie unter Wasser zu setzen.
- FFF 20 tiefe Gräben.
- PQRS Gallisches Lager
- K Stellung Caesars im letzten Kampf!
- Vermuthliche durch die Ausgrabungen nicht mehr der aufgefundenen Gräben.

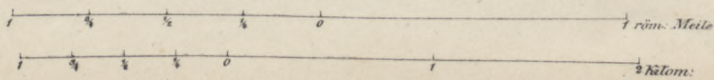


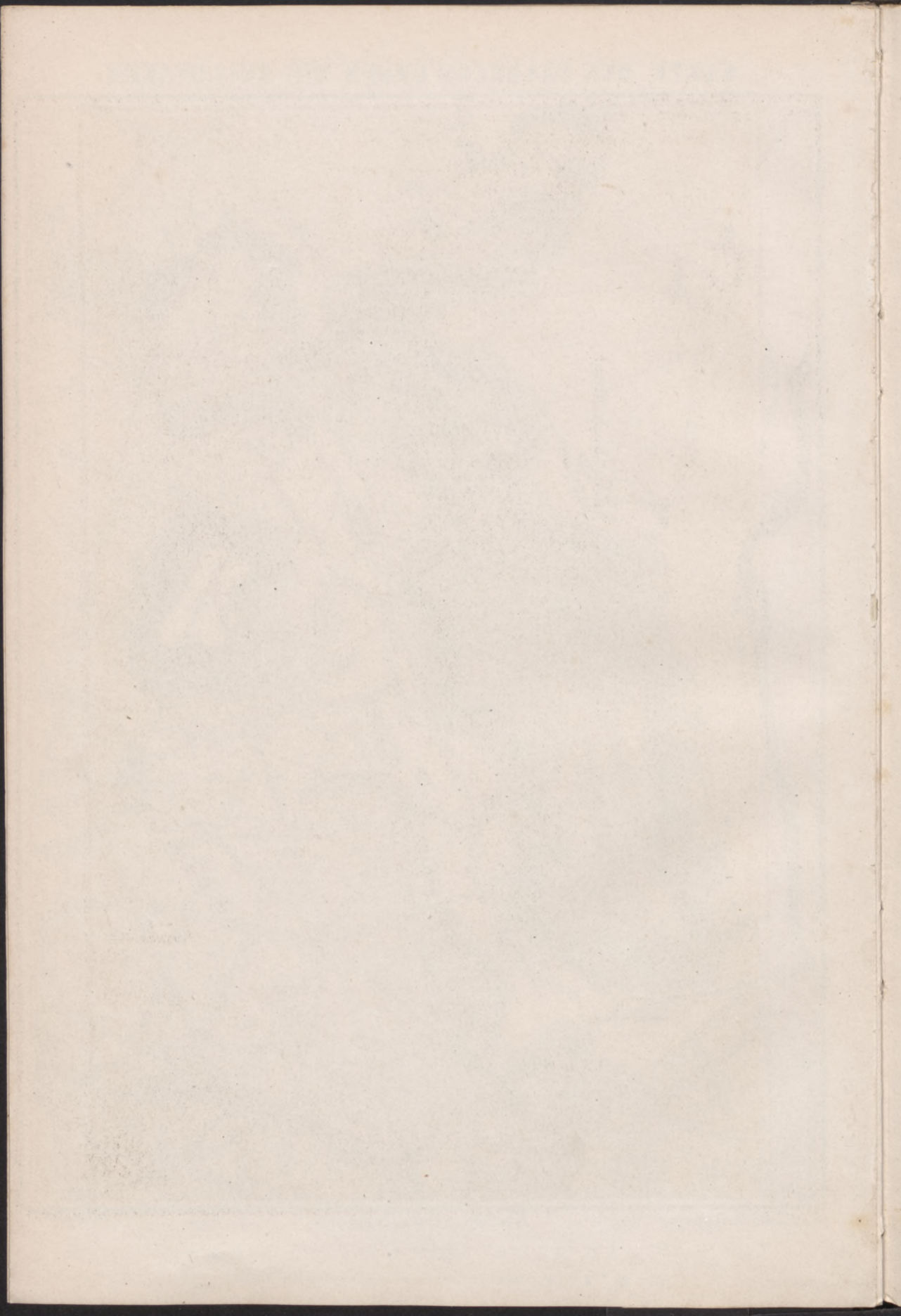


Art. Anstalt v. E. Hochdanz, in Stuttgart.

Stuttgart, Carl Hoffmann.

Verf. v. Fr. Bohmerl, Stuttgart.





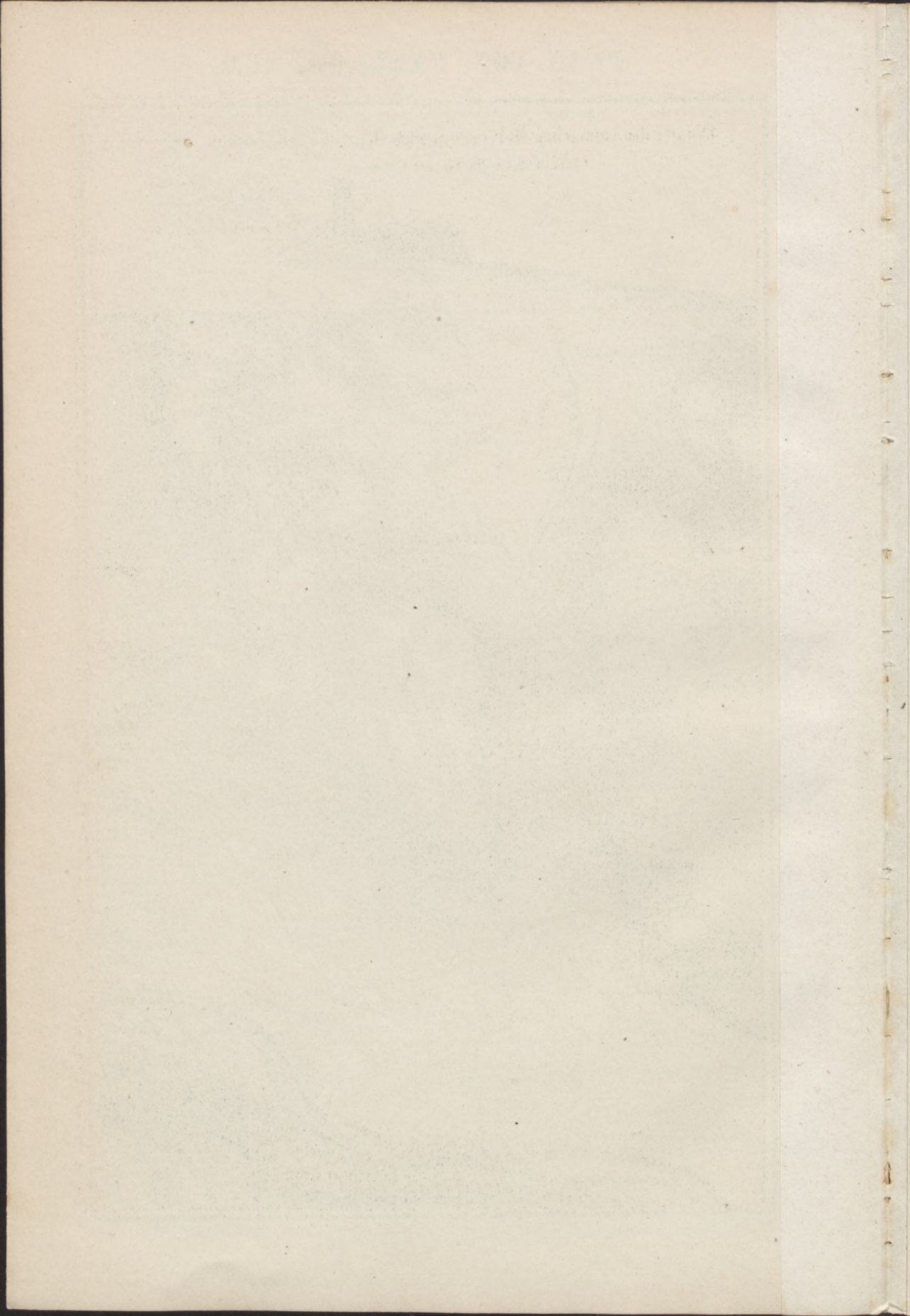
PLAN VON UXELLODUNUM.

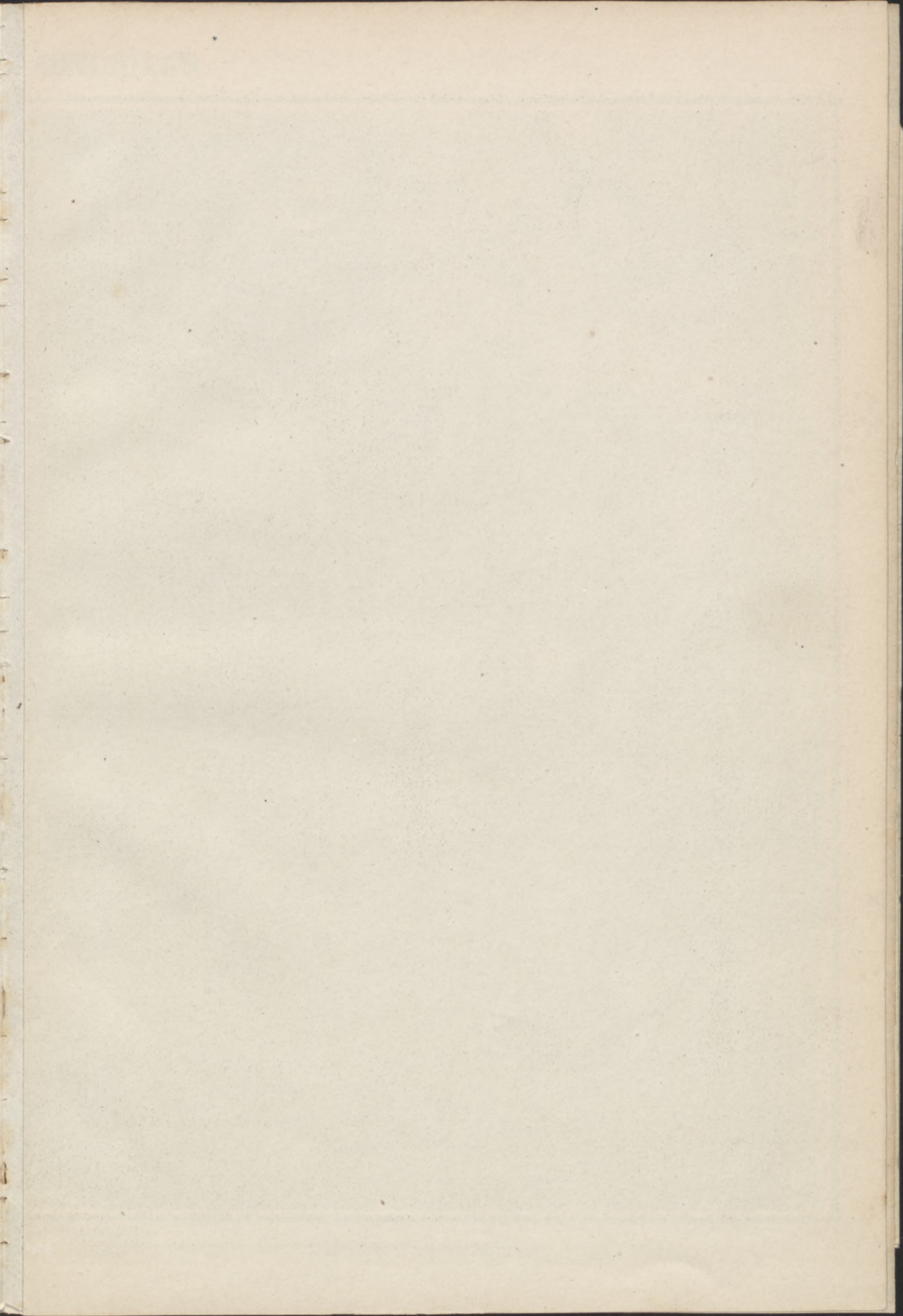
1/2 0 1/2 1 Kilom. 0 1/2 1 1/2 2 röm. Meile 14.

Détails der römischen Belagerungsarbeiten vor Uxellodunum.

Schnitt durch die Axe des Dammes.





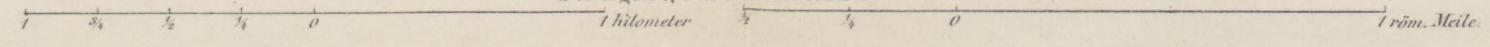


PLAN VON GERGOVIA.



Stuttgart, Carl Hoffmann.

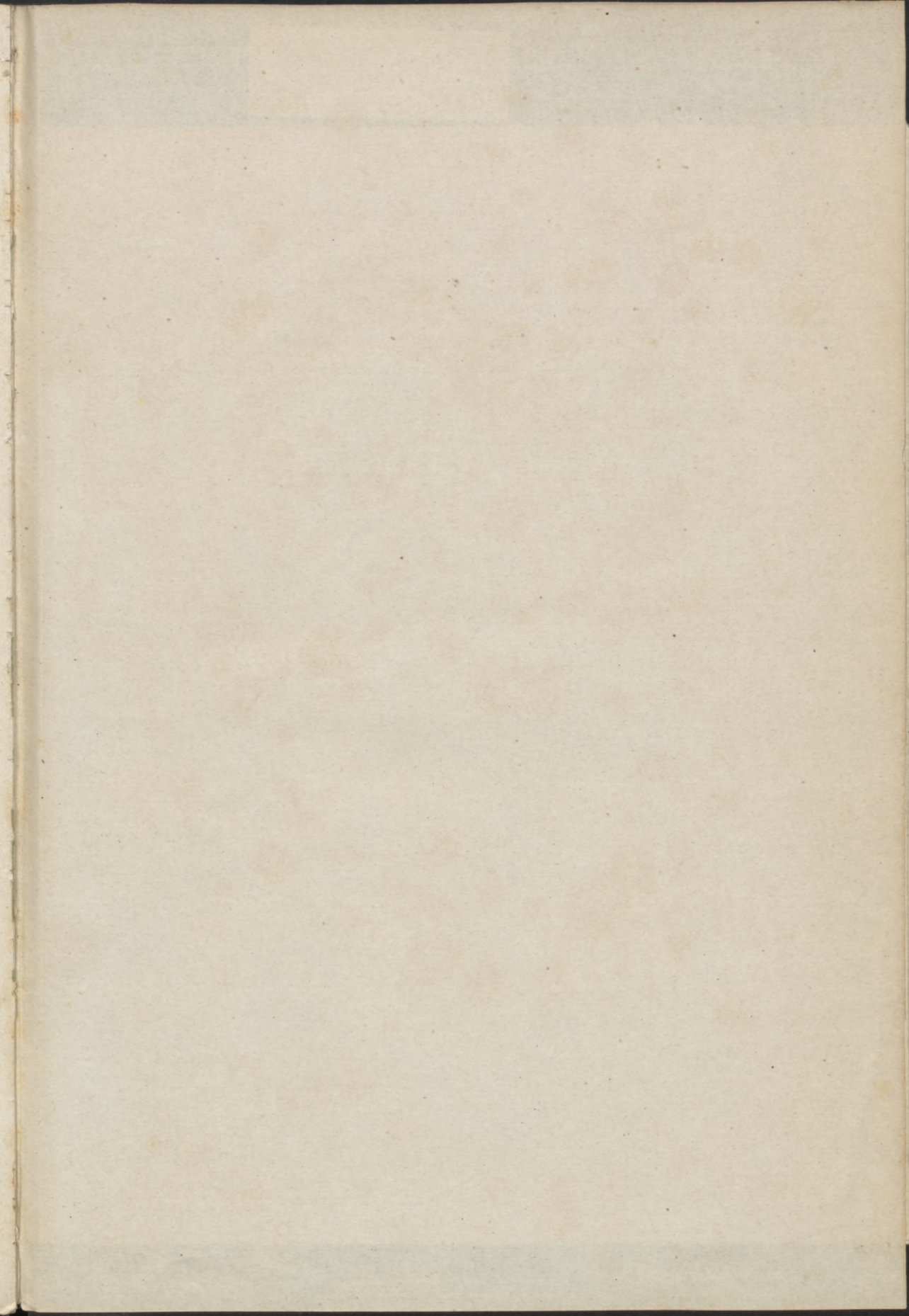
Stich v. Fr. Bohnert, Stuttgart.





Gabinet Map

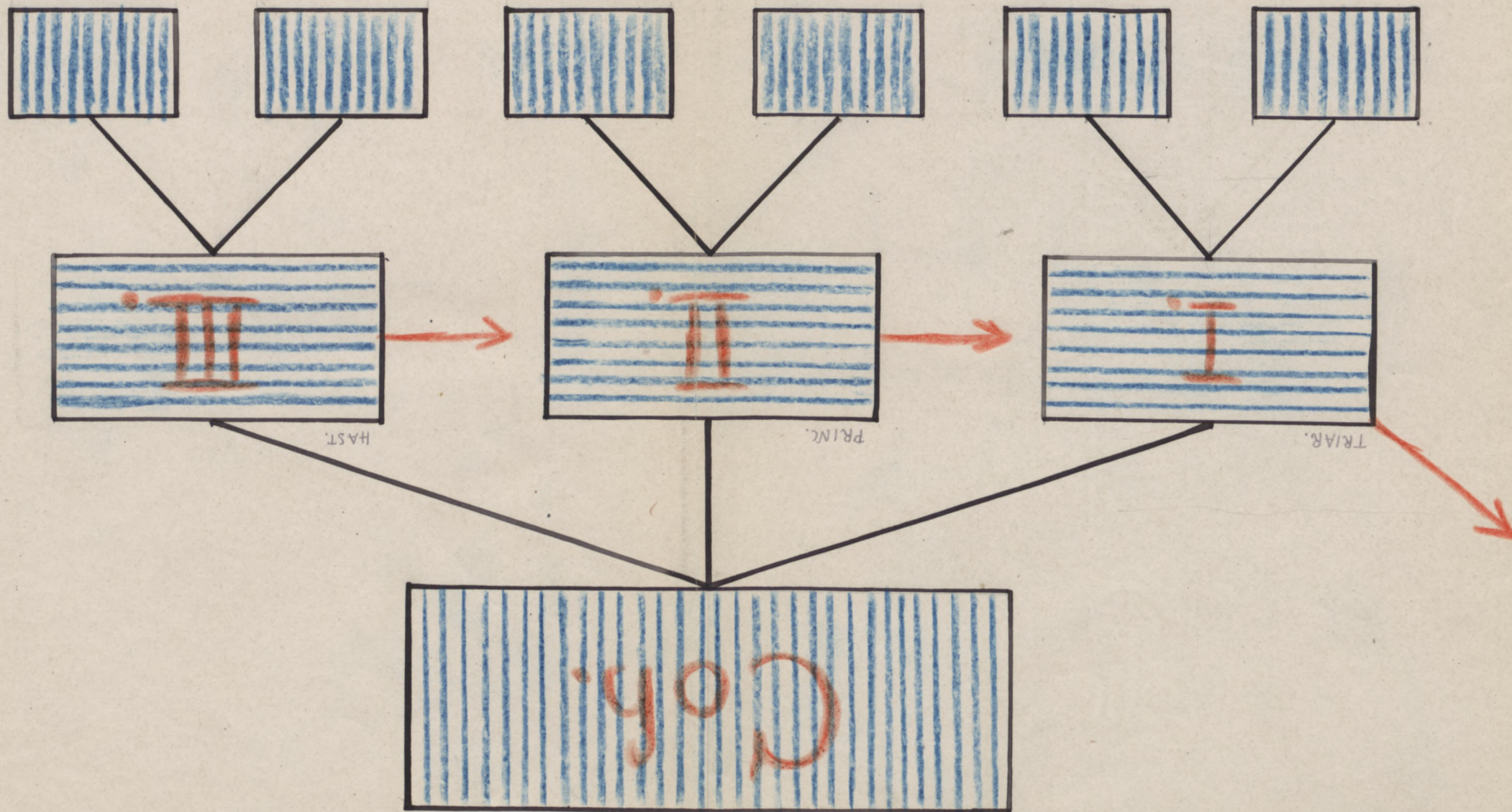
A 197-II



Biblioteka Główna UMK



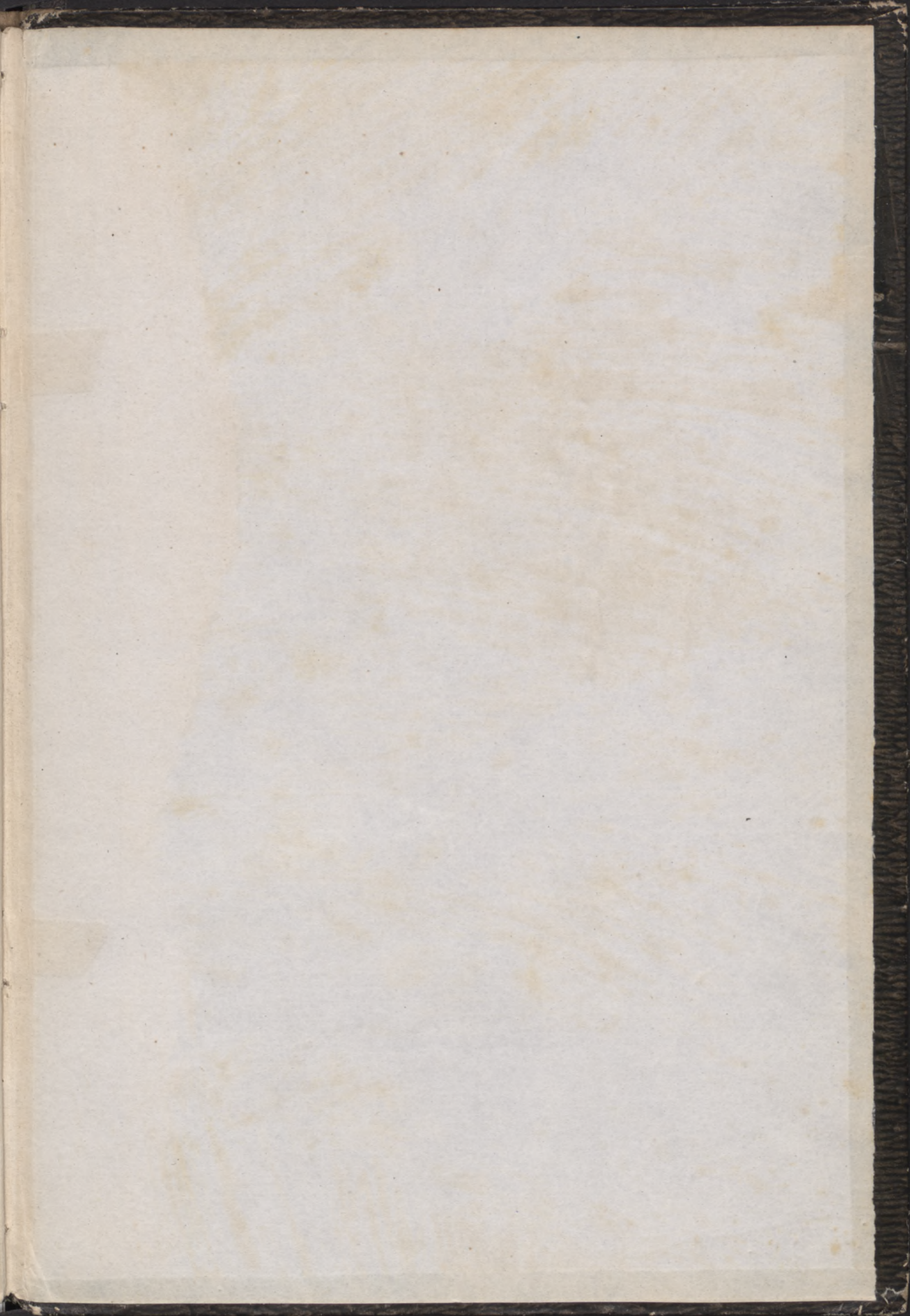
300052050077



Biblioteka Główna UMK



300052050077



Biblioteka Główna UMK



30052050077