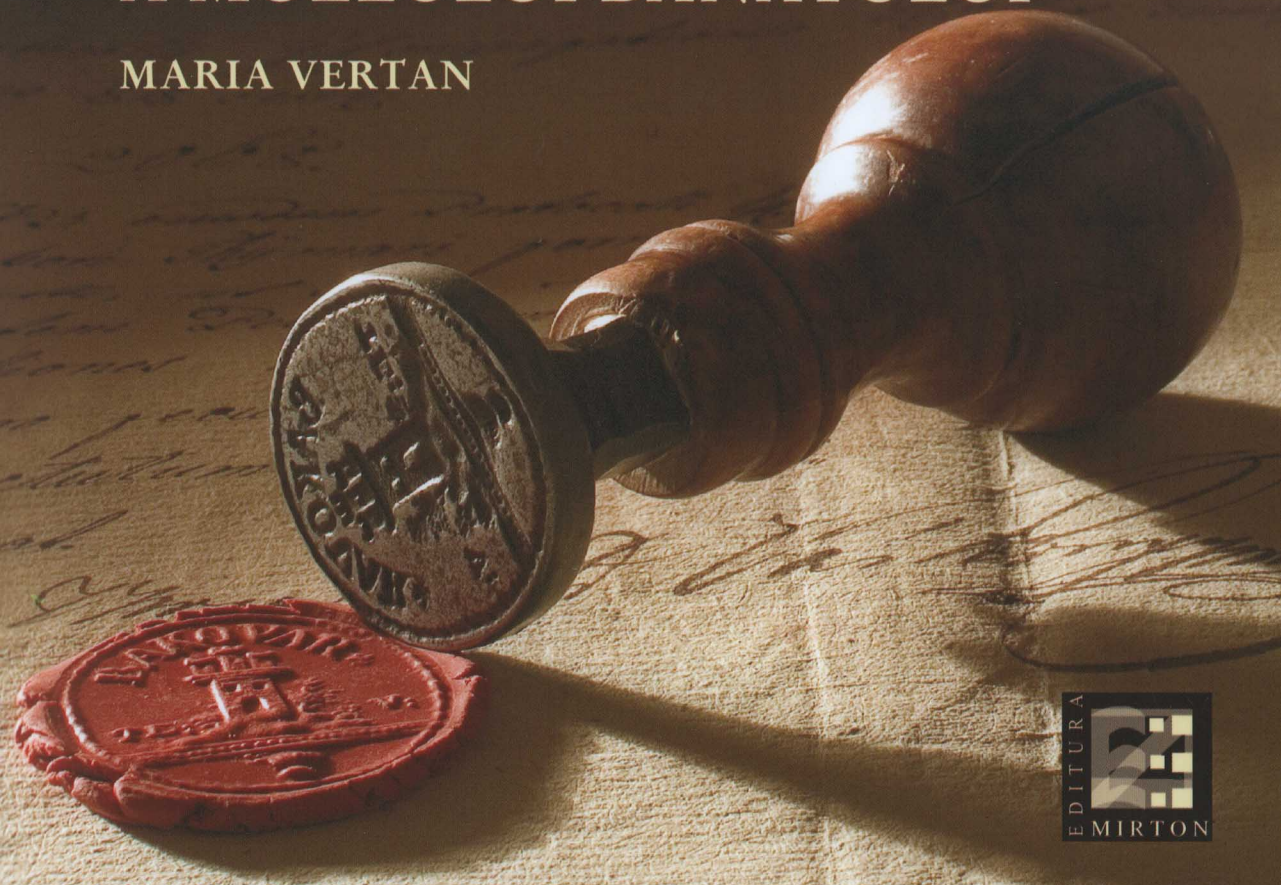


COLECȚIA DE MATRICE SIGILARE A MUZEULUI BANATULUI

MARIA VERTAN

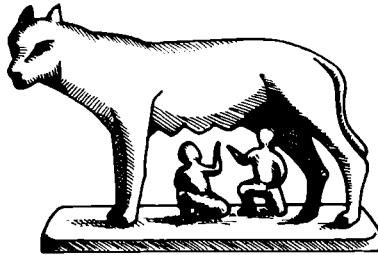


Maria Vertan

COLECȚIA DE MATRICE SIGILARE
A MUZEULUI BANATULUI

MVSEVM BANATICVM
TEMESIENSE

BIBLIOTHECA HISTORICA
ET ARCHAEOLOGICA
BANATICA
XLV



Edenda curavit
Dr. Florin Draşovean

TIMIŞOARA MMVII

Maria Vertan

COLECȚIA DE MATRICE SIGILARE
A MUZEULUI BANATULUI

Catalog



Timișoara

2007

Lucrarea a apărut cu sprijinul Consiliului Județean Timiș

Coperta: Milan Șepețan

Tehnoredactare: Maria Vertan, Ladislau Szalai

Fotografii: Milan Șepețan

Descrierea CIP a Bibliotecii Naționale a României

VERTAN, MARIA

**Colecția de matrice sigilare a Muzeului Banatului:
catalog / Maria Vertan - Timișoara: Mirton, 2008**

Bibliogr.

ISBN 978-973-52-0308-5

069:929.6(498.5)

CUPRINS / INHALTSVERZEICHNIS

Cuvânt înainte (Dan Ciobotaru)	7
--------------------------------------	---

I.

Colecția de matrice sigilare a Muzeului Banatului Timișoara	9
Die Sammlung von Siegelmatrizen des Banater Museums Temeswar	13

II.

Lista matricelor sigilare	15
Ilustrații	57

CUVÂNT ÎNAINTE

Muzeul Banatului propune publicului, prin intermediul tradiționalei colecții de volume Bibliotheca Historica et Archaeologica Banatica, o serie de lucrări dedicate punerii în valoare a colecțiilor de bunuri culturale acumulate de-a lungul celor 135 de ani de existență a muzeului și care sunt adăpostite în depozitele noastre.

Lucrarea doamnei Maria Vertan vine în întâmpinarea interesului crescut pe care specialiștii, dar și publicul larg îl manifestă în ultimii ani față de domeniul sfragisticii, oferind un instrument concis și o abordare exhaustivă a colecției pe care muzeul o deține.

Cândva expresii legale ale autorității și administrației, matricele sigilare ale ultimelor trei secole consemnează astăzi fragmente autentice din istoria localităților și instituțiilor administrative care au funcționat în acest ținut. Este evident în acest caz interesul pe care îl trezesc aceste piese pentru cei preocupați de evoluția așezărilor bănățene.

Matricele sigilare ale breslelor, prezentate în acest volum, completează însemnele și obiectele reprezentative ale breslelor care au funcționat în Banat și care se păstrează până în prezent în inventarele muzeului nostru. În aceeași măsură, setul de sigilii private își aduce și el aportul la întregirea farmecului unei epoci apuse, dar al cărei parfum cutreieră nostalgiile multora din contemporanii noștri.

Publicarea colecției de matrice sigilare a Muzeului Banatului este un demers important și pentru că prezintă un set complet de imagini de calitate ale unor piese

unice, restaurate cu migală de specialiștii muzeului. Față de lucrările anterioare de sfragistică din Banat, în această carte sunt expuse doar matricele originale, fără a se recurge la copii ale unor documente care le păstrează amprenta.

Este menirea unui muzeu să păstreze bunuri cu valoare istorică și culturală, să le organizeze în colecții și să dezvolte aceste unități în timp, dar la fel de important este să introducă aceste bunuri în circuitul științific și în interesul publicului. Cu fiecare lucrare de acest gen care este publicată, se cizelează și dezvoltă gustul consumatorului de cultură din spațiul bănățean transnațional față de o istorie locală cu un mare potențial în viitor.

Dan Ciobotaru

I.

COLECȚIA DE MATRICE SIGILARE A MUZEULUI BANATULUI

Colecția de matrice sigilare a Muzeului Banatului s-a constituit începând cu anul 1893 când, la inițiativa lui István Berkeszi, secretarul Societății de Istorie și Arheologie din Timișoara și, totodată, custode al muzeului acesteia, Prefectura comitatului Timiș a predat în custodie societății menționate 396 matrice sigilare ieșite din uz provenind de la primăriile din cuprinsul comitatului.¹ În anul 1901 Societatea de Istorie și Arheologie a mai preluat în același mod alte 34 matrice sigilare tot de la Prefectura comitatului Timiș². De-a lungul anilor colecția a fost îmbogățită prin donații și vânzări către Societatea de Istorie și Arheologie și apoi către Muzeu de către diverse persoane fizice sau instituții. În prezent colecția cuprinde 635 matrice sigilare dintre cele mai diverse atât ca proveniență cât și ca perioadă de emiterie și de folosire a lor în activitatea de autentificare a actelor. În acest fel Colecția de matrice sigilare a Muzeului Banatului este una dintre cele mai bogate și valoroase colecții de acest gen din țară.

Având în vedere faptul că multe matrice sigilare nu conțin în legenda lor anul de emiterie este greu, fără un studiu complementar al documentelor pe care acestea au fost aplicate, să se stabilească cu exactitate vechimea lor. Se pare, totuși, că cea mai veche matrice sigilară din colecție este cea a satului Herendești, datată 1767.

¹Fl. Medeleț, Nicoleta Toma, *Muzeul Banatului. File de cronică, vol. I, p. 53.*

²Ibidem, p. 70.

Cea mai mare parte a matricelor care compun colecția au aparținut administrațiilor locale, în speță primăriilor și preturilor de plasă din cuprinsul comitatului Timiș, așa cum a evoluat acesta din punct de vedere teritorial de-a lungul secolului al XIX-lea. Deși în colecție se regăsesc câteva prime matrice emise de către administrațiile locale (Herendești, Jadani, Vinga ș.a.), în majoritatea cazurilor primele matrice sigilare emise de către aceste administrații la sfârșitul secolului al XVIII-lea erau deja pierdute în momentul în care Prefectura Timiș a hotărât luarea lor în păstrare. Achizițiile ulterioare ale Muzeului nu au putut, bineînțeles, compensa această lipsă. Cea mai mare parte a matricelor sigilare comunale care constituie colecția datează din deceniile 6-8 ale secolului al XIX-lea. Din păcate, matricele sigilare din această perioadă nu mai păstrează în câmpul lor sigilar însemnele localităților pe care le reprezintă, ceea ce diminuează mult valoarea lor documentară. Este interesant faptul că s-au păstrat în număr foarte mare matricele sigilare ale comunelor timișene emise în perioada postrevoluționară când, pentru scurt timp Banatul istoric a cunoscut o formulă administrativă nouă, aceea a Voivodinei Sârbești și Banatului Timișan, în care limba oficială este cea germană, în locul celei maghiare, iar comitatele tradiționale sunt înlocuite cu cercurile (Kreise). Deasemeni, s-a păstrat un număr important de matrice sigilare ale localităților din fosta Graniță Militară Bănățeană, matrice care inițial au legendele scrise în limba sârbă, dar apoi sunt înlocuite cu matrice în care legendele sunt scrise în limba oficială a Regatului Maghiar, evident limba maghiară.

O altă categorie de matrice sigilare deosebit de importantă este aceea care a aparținut breslelor din cuprinsul comitatului Timiș, îndeosebi din Timișoara și Jimbolia, dar și unor instituții comitatense și orașenești. La acestea se adaugă matricele sigilare ale unor unități militare din zona Graniței Militare Bănățene desființată în anul 1872, ca și ale unor organisme militare ale armatei revoluționare maghiare din anii 1848-1849, armată care, după cum bine se știe, în ultima parte a revoluției a acționat în zona Banatului unde s-a și desființat. Deasemeni, s-au păstrat mai multe matrice sigilare ale instituțiilor de protecție socială precum cele pentru orfani și săraci, fapt cu

atât mai important cu cât arhivele acestor instituții în cea mai mare parte nu mai există. Matricele sigilare personale constituie și ele o categorie interesantă, reflectând atât aspecte sociale cât și de mentalitate ale epocii din care provin.

După cum ușor se observă, legendele matricelor sigilare provenind din zona fostului comitat Timiș sunt scrise, după caz, în limbile maghiară, germană, latină, română, sârbă sau ebraică. Este de remarcat faptul că acuratețea scrierii în limbile germană, latină sau română este relativă, scrierea fiind frecvent influențată de formule maghiarizante, cu deosebire în redarea numelor localităților.

Matricele sigilare sunt prezentate în lucrare în ordinea numerelor din inventarul general al obiectelor muzeale. Lista matricelor sigilare redă pe scurt numele titularului matricei, dimensiunile acesteia, modul de gravare a elementelor din câmpul sigilar, prezența stemei sau, după caz, a emblemei, iar în final reproduce întocmai – atât cât ne-a fost posibil acest lucru – legenda. Am considerat că prezentarea acestor date, ca și a imaginii câmpului sigilar, oferă cercetătorului posibilitatea nu numai a unei simple informări, ci și posibilitatea studierii celor mai multe aspecte privind evoluția fenomenului sfragistic bănățean și totodată a studierii rolului istoric al unor localități, instituții, persoane. Aspectul care nu poate fi observat în întregime din datele și imaginile oferite prin prezenta lucrare este acela referitor la imaginea de ansamblu a fiecărei matrice sigilare și la materialele din care aceste matrice sau, după caz, părțile lor componente erau confecționate. Din acest punct de vedere putem oferi, pe scurt, câteva constatări. În primul rând, cele mai vechi matrice sigilare, emise în secolul al XVIII-lea și în primele patru decenii ale secolului următor, sunt realizate prin turnarea metalului, în speță fier oțelit sau oțel, într-o singură formă care cuprindea atât mânerul cât și talpa matricei, talpă pe care sunt apoi gravate manual elementele definitorii ale emitentului respectivei matrice sigilare. În perioada următoare talpa matricelor începe să fie confecționată din alamă – mai ușor de turnat în forme care conțineau toate elementele de gravură. Această talpă este lipită de corpul care se constituie în mâner. Din păcate, această metodă a permis uneori dezlipirea celor două părți componente

datorită lovirilor excesive sau pur și simplu datorită oxidării mânerului din fier. În a doua jumătate a secolului al XIX-lea mânerele matricelor încep să fie confecționate din lemn lustruit și cu partea superioară rotunjită și mai apoi plată, iar talpa matricii, din alamă sau/și bronz. Aceasta este prevăzută în partea de deasupra cu o prelungire îngustă care se fixează prin presare sau înșurubare în corpul mânerului scobit corespunzător. Alte matrice au mânerele metalice prevăzute cu două brațe găurite pe care se fixează talpa prevăzută și ea cu două brațe găurite și așezate corespunzător, astfel încât să se poată realiza prinderea lor cu ajutorul unor nituri sau șuruburi. Matricele sigilare personale, în general de dimensiuni mici, sunt formate dintr-un singur corp metalic. Partea superioară a mânerului acestora este găurită pentru ca matricea să poată fi agățată și purtată cu sine de către posesor. După primul război mondial apar matricele confecționate din lemn, dar cu talpa turnată în cauciuc și lipită de corpul matricii. Funcție de calitatea cauciucului și a materialului de lipit aceste matrice s-au păstrat în timp mai bine sau mai rău.

Prezenta lucrare prezintă cea mai mare parte a matricelor care constituie colecția. Au fost omise matricele grav deteriorate sau cele pe care le-am considerat ca fiind nerelevante pentru cercetători în ceea ce privește emitentul lor, dar și caracteristicile lor tehnice, compoziția elementelor din câmpul sigilar și, deasemeni, în ceea ce privește frecvența lor în peisajul sigilografic al epocii.

Având în vedere faptul că în colecție se găsesc și matrice ale unor instituții sau persoane din afara spațiului bănățean (zonele Arad, Crișana, Moldova și altele), publicarea acestor izvoare istorice facilitează mult cunoașterea lor de către toți cei interesați, oriunde s-ar afla. În același timp, sperăm ca această lucrare să completeze în mod substanțial sursele de investigație științifică ale cercetătorilor privind fenomenul sigilografic în special, dar și evoluția istorică în general a zonei Banatului.

Maria Vertan

DIE SAMMLUNG VON SIEGELMATRIZEN DES BANATER MUSEUMS

(Zusammenfassung)

Die Sammlung von Siegelmatrizen des Banater Museums hatte ihre Anfänge im Jahre 1893, als die Gesellschaft für Geschichte und Archäologie aus Temeswar von dem Amtssitz des Komitats Temesch 396 alte Siegelmatrizen der Institutionen aus dem Komitat empfangen hat. Die Sammlung wurde später bereichert und umfasst heute 635 Stücke mit unterschiedlichen Ursprung. Die meisten davon stammen von Rathäuser aber auch von Kreis- und Stadtsinstitutionen, Zünfte, Sozialschutzeinrichtungen, militärische Einheiten und verschiedene Privatpersonen. Die meisten Siegelmatrizen stammen aus dem ehemaligen Komitat Temesch (einschließlich die Gegend, die heute zu Serbien gehört) aber auch aus andere Gegenden aus Rumänien. Die Sammlung umfasst auch einige Siegelmatrizen der militärischen Einheiten der revolutionären ungarischen Armee von 1848-1849.

Die älteste Siegelmatrize aus der Sammlung ist diejenige des Dorfes Herendești aus dem Jahr 1767. Von den Siegelmatrizen der verschiedenen Dörfer, stammen sehr viele aus dem sechsten Jahrzehnt des 19 Jahrhunderts und haben die Zeichenerklärung in deutscher Sprache. Diese Matrizen enthalten aber nicht mehr die traditionellen Sinnbilder der jeweiligen Dörfer und dies mindert ihren dokumentarischen Wert. Viele der Siegelmatrizen der Dörfer, die bis zum Jahr 1872 zur Gegend der Militärgrenze gehörten, haben sich erhalten. Die Matrizen dieser Dörfer hatten ursprünglich die

Zeichenerklärung in serbischer Sprache aber später wurden diese mit Matrizen in der offiziellen Staatssprache, Ungarisch, ersetzt.

Da die meisten Siegelmatrizen aus der Sammlung aus der Periode stammen als Banat zu Ungarn gehörte, haben die meisten von ihnen die Zeichenerklärung in ungarischer Sprache aber auch in Lateinisch, Deutsch, Rumänisch, Serbisch oder Hebraisch. Eine interessante Tatsache ist dass man bei der Schrift der Zeichenerklärungen, besonders derer in deutscher Sprache, den Einfluss der ungarischen Schrift, insbesondere bei den Ortsnamen, feststellen kann.

Die Siegelmatrizen werden in diesem Buch in der Ordnung der Nummern aus dem Inventurverzeichnis vorgestellt. Einige Siegelmatrizen, die beschädigt sind oder keine Bedeutung für den Forscher haben, wurden ausgelassen. Das Verzeichnis der Siegelmatrizen wiedergibt den Namen des Senders, die Nummer aus dem Inventurverzeichnis, die Ausmasse der Siegelmatrize, die Gravurtechnik der Siegelmatrize, das Vorhandensein eines Sinnbildes oder eines Wappens und den getreuen Inhalt der Zeichenerklärung des Siegels.

Traducere: **Ciprian Glăvan**

II.

LISTA MATRICELOR SIGILARE

1. Inv. 3793. Sigiliu personal. H 37 mm, d. 30x35 mm, incizie, stemă, leg.: IOSEPH BEICHEL
2. Inv. 5736. Localitatea Satu Mare. Mănerul lipsește, d. 25 mm, incizie, emblemă, leg.: TEMES MEGYE NAGYFALU HELYSÉG PECSÉTJE 1844.
3. Inv. 8662. Biserica ortodoxă română din Berliște. H. 121 mm, d. 50 mm, incizie, emblemă, leg.: SIG. BISERICEI DREPTMARITORE RESARITENE ROMANE DIN BERLISTE 1869.
4. Inv. 8663. Biserica ortodoxă română din Berliște. H 108 mm, d. 39 mm, incizie, emblemă, leg.: BISERICA GR. OR. ROMÂNĂ DIN BERLISTYE (BERLIȘTE).
5. Inv. 8664. Școala elementară din Berliște. H 61 mm, d. 43 mm, excizie, leg.: BERLISTYE. A görög keleti román felekezeti elemi iskola pecsétje. Sigilul școalei elementare confesionale greco-orientale române.
6. Inv. 8665. Sigiliu personal. H 42 mm, d. 9x6 mm, incizie, leg.: P. D.
7. Inv. 8666. Sigiliu bisericesc. H. 50 mm, d. 23x26 mm, incizie, emblemă, leg.: П. Т.
8. Inv. 8780. Stația de cale ferată Bocșa Montană. H 116 mm, d. 36 mm, incizie, stemă, leg.: MAGYAR KIRÁLYI ÁLLAMVASUTAK BOGSÁNBÁNYA.
9. Inv. 9331. Sigiliu personal. H 26 mm, d. 15x12 mm, incizie, legenda scrisă cu caractere turcești.
10. Inv. 9385. Sigiliul ieromonahului Arsenie. H. 36 mm, d. 18 mm, incizie, leg.: APCEHIE ЕРМОХА МОПАРАЧА.

11. Inv. 10495. Asociația breslelor din [Jimboalia]. H 81 mm, d. 43 mm, incizie, stemă, leg.: K. K. PRI. VEREINIGTE ZUNFTE 1824.
12. Inv. 10496. Asociația breslelor din [Jimboalia]. H 82 mm, d. 42 mm, incizie, stemă, leg.: K. K. PRI. VEREINIGTE ZUNFTE 1824.
13. Inv. 10497. Asociația breslelor din [Jimboalia]. H 86 mm, d. 43 mm, incizie, stemă, leg.: K. K. PRI. VEREINIGTE ZUNFTE 1824.
14. Inv. 10498. Asociația breslelor din [Jimboalia]. H 65 mm, d. 32x33 mm, incizie, stemă, leg.: K. K. PRI. VEREINIGTE ZUNFTE 1824.
15. Inv. 10499. Breasla pantofarilor din [Jimboalia]. H 50 mm, d. 23 mm, incizie, emblemă, leg.: Schuhmacher Zunft.
16. Inv. 10500. Breasla cizmarilor din Jimboalia. H 51 mm, d. 28x25 mm, incizie, emblemă, leg.: K. K. priv. Czismenmacher zu Hatzfeld.
17. Inv. 10501. Breasla croitorilor din Jimboalia. H 52 mm, d. 27x24 mm, incizie, stemă, leg.: K. K. priv. Kleidermacher Zunft in Hatzfeld.
18. Inv. 10502. Breasla sitarilor din [Jimboalia]. H 47 mm, d. 23 mm, incizie, emblemă, leg.: Siebmacher Zunft.
19. Inv. 10503. Breasla pălărierilor din [Jimboalia]. H 44 mm, d. 22 mm, incizie, emblemă, leg.: Hutmacher Zunft.
20. Inv. 10504. Breasla tăbăcarilor din [Jimboalia]. H 49 mm, d. 23 mm, incizie, emblemă, leg.: Varga Zunft.
21. Inv. 10505. Breasla țesătorilor din Jimboalia. H 55 mm, d. 25 mm, incizie, emblemă, leg.: SIGIL DER LEINIWEBER ZUNFT IN HATZFELD.
22. Inv. 10512. Schwarz Peter, bărbier din Jimboalia. Mănerul lipsește, d. 33 mm, incizie, leg.: SCHWARZ PETER fodrász Borbély és sérvkötő készítő. Raseur, Friseur und Bandagist ZSOMBOLYA.
23. Inv. 10554. Asociația foștilor luptători din gărzile naționale române din Ardeal și Banat. H. 80 mm, L. 67 mm, l. 23 mm, excizie, leg.: Asociația foștilor luptă[tori] din gărzile naționale-române din Ardeal și Banat 1918/19 FILIALA TIMISOARA.
24. Inv. 20249. Orașul Timișoara. H. 66 mm, d. 51 mm, incizie, stemă, leg.: SIGILLUM LIBER. ET REGIÆ CIVITATIS TEMESVARIENSIS I. F. B.
25. Inv. 20250. Asociația breslelor din Timișoara. H 63 mm, d. 40 mm, incizie, stemă, leg.: SIGILLUM DER FERREINIGTEN ZUNFT ZU TEMESVAR 1828.

26. Inv. 20251. Asociația breslelor din Timișoara. H 62 mm, d. 52 mm, incizie, emblemă, leg.: SIGILLUM DER FEREINIGTEN ZUNFT ZU TEMESVAR 1828.
- 27 Inv. 20252. Breasla tinichigiilor din Timișoara. H 70 mm, d. 33 mm, incizie, emblemă, leg.: SIGIL. DER K. K. PRIVILEG. SPÆNGLER ZUNFT IN TEMESVAR.
28. Inv. 20253. Breasla curelarilor din Timișoara. H 116 mm. d. 39 mm, incizie, stemă, leg.: SIGIL. DER VEREINIGT PRIVILEGIR. BURG. SAILER RIMER UND SATTLER ZUNFT DER K. FR. TEMESVAR.
29. Inv. 20254. Breasla tăbăcarilor din Timișoara. H 106 mm, d. 45x43 mm, incizie, stemă, leg.: SIGI. DER PRIVILEGIRTEN ROTHGÖRBER ZUNFT IN DER KÖ. FR. ST. TEMESVAR 1816.
30. Inv. 20256. Breasla tâmplarilor din Timișoara. H 122 mm, d. 27x35 mm, excizie, leg.: TEMESVARER TISCHLER ZUNFT.
31. Inv. 20257. Meșter rotar. H. 54 mm, d. 21x19 mm, incizie, emblemă, leg.: G. W.
32. Inv. 20258. Breasla cizmarilor din Timișoara. H 120 mm, d. 46 mm, incizie, stemă, leg.: Sigil Der Ersamen Priv. Zunft Zischmen Temesvar 1793.
33. Inv. 20259. Breasla cordovenilor din Timișoara-Fabric. H 111 mm, d. 29x34 mm, incizie, stemă, leg.: TEMESVAR FABRIK KORDOVAN HANDVERK. S. 1799.
34. Inv. 20260. Breasla rotarilor și potcovarilor din Timișoara. H 98 mm, d. 23x27 mm, incizie, stemă, leg.: K. F. TEMESVAR WAGNER UND SCHMIT ZUNFT 1813.
35. Inv. 20261. Breasla săpunarilor din Timișoara. Mânerul lipsește, d. 23x26 mm, incizie, stemă, leg.: K. K. PRIV. BÜRGL. SEIFENSIEDER ZUNFT IN TEMESVAR 1833.
36. Inv. 20262. Breasla brutarilor, morarilor și lumânărarilor din Timișoara. H 54 mm, d. 43 mm, incizie, stemă, leg.: SIGIL. DER VEREINIGTEN PRIVILEGIRTEN BÄCKER MÜLLER UND VACHSZIEKER 1816 D.
37. Inv. 20263. Asociația brutarilor din Timișoara. H. 98 mm, d. 40x25 mm, incizie, emblemă, leg.: BÄKER BRÜDERSCHAFT TEMESVAR.
38. Inv. 20264 Asociația navigatorilor [de pe Bega]. H 29 mm, d. 37x33 mm, incizie, emblemă, leg.: SVB. SPE. FVTVRÆ SORTIS.
39. Inv. 20265. Breasla croitorilor din Timișoara. H 142 mm, d. 52 mm, incizie, emblemă, leg.: SIGIL. DER TEMESWAR PRIVILE. KLEIDERMACHER ZUNFT 1816.

40. Inv. 20266. Breasla croitorilor maghiari din Timișoara. H. 53 mm, d. 27x30 mm, incizie, stemă, leg.: MI. SZAB. KIRA. TEME. MAGY. SZAB. CIM. PETS. 1815.
41. Inv. 20267. Breasla măcelarilor din Timișoara. H. 110 mm, d. 56 mm, incizie, stemă, leg.: SIGIL. DER EHRSAMEN PRIVILEGIRTEN TEMESVAER FLEISCHHACHER ZUNFT.
42. Inv. 20268. Breasla croitorilor de sumane din Timișoara. H. 118 mm, d. 30x33 mm, incizie, emblemă, leg.: SIGIL SARTORUM GAUSAPEARIORUM TEMESVARIENSIVM 1816.
43. Inv. 20269. Breasla găitetarilor din Timișoara. H.108 mm, d. 34x36mm, incizie, stemă, leg.: SIGILLUM COETUS TEMESVARIENSIS NODULARIORUM 1811.
44. Inv. 20270. Breasla dogarilor din Timișoara. H. 110 mm, d. 33x38 mm, incizie, emblemă, leg.: TEMESVARER BINDER HANDWERKS INSIGIL 1801 F. B.
45. Inv. 20271. Asociația negustorilor din Timișoara. H. 102 mm, d. 31x36 mm, incizie, stemă, leg.: SIGIL. DES TEMESVARER HANDELSTANDES.
46. Inv. 20272. Breasla țesătorilor, pălărierilor, ceaprazarilor și împletitorilor de ciorapi din Timișoara. H. 117 mm, d. 35x40 mm, incizie, stemă, leg.: SIGILL. DER INDER. KOF. TEMESVAR. FEREINIGTEN TUCHMACHER LEIN. ÜB AUMVOLLWEBER STRUMPE WIRKER Ü POSAMENTIR ZUNFT.
47. Inv. 20273. Breasla pictorilor și zugravilor din Timișoara. H. 64 mm, d. 30 mm, incizie, emblemă, leg.: SIG. D. VER. MAHLER UND ANSTREICHER ZUNFT IN TEMESVAR.
48. Inv. 20274. Asociația vizitiilor din Timișoara. H. 103 mm, d. 32x35 mm, emblemă, leg.: SIEGEL DES FIACKER VEREINES ZU TEMESVAR.
49. Inv. 20275. Breasla pompierilor din Timișoara. H. 113 mm, d. 30x33 mm, incizie, emblemă, leg.: PRIV. KAMINFEGER ZUNFT IN TEMESVAR 1856.
50. Inv. 20276. Meșter brutar. H. 45 mm, d. 22x26 mm, incizie, stemă, leg.: I. W.
51. Inv. 20277. Meșter croitor. H. 115 mm, d. 29x33 mm, excizie, stemă, leg.: K. M. Z.
52. Inv. 20278. Asociația meșteșugarilor din Sântana. H. 72 mm, d. 30 mm, incizie, emblemă, leg.: N. SZENT ÁNNÁER GEWERBEVEREINIGTE.
53. Inv. 20279. Oficiul cameral al orașului Timișoara. H. 85 mm, d. 40 mm, incizie, stemă, leg.: SIGILL DES KAMMERAMTES DER KÖNIG FREISTADT TEMESVAR.
54. Inv. 20280. Orașul Timișoara. H. 130 mm, d. 28x30 mm, incizie, emblemă, leg.: SIGILLVM REGIAE CIVITA. TEMESVARIENSIS.

55. Inv. 20281. Oficiul judecătorului de carte funciară al cartierului Fabric din Timișoara. H. 115 mm, d. 35 mm, incizie, emblemă, leg.: FABRIQUE VORSTAD GRUND RICHTER AMT SIGIL TEMESVAR R. S.

56. Inv. 20282. Judecătoria de carte funciară din Timișoara. H. 75 mm, d. 24x26 mm, incizie, emblemă, leg.: TEMESVARER VORSTAD GRUND GERICHTS SIGILL A. M.

57. Inv. 20283. Magistratul orașului Timișoara. H. 127 mm, d. 30 mm, incizie, leg.: MAGISTRAT DER LANDES HAUPTSTADT TEMESVAR.

58. Inv. 20284. Comitatul Timiș. H. 60 mm, d. 50 mm, incizie, stemă, leg.: COMITATUS TEMESVARIENSIS 1786.

59. Inv. 20285. Societatea de istorie și arheologie din Timișoara. H. 146 mm, d. 54 mm, incizie, stemă, leg.: DÉLMAGY. ORSZ. TÖRTÉNELMI ÉS RÉGÉSZETI MUZEUM TÁRSULAT 1872-1885.

60. Inv. 20286. Societatea de istorie și arheologie din Timișoara. D. 37 mm, excizie, leg.: DÉLMAGYARORSZÁGI TÖRTÉNELMI ÉS RÉGÉSZETI TÁRSULAT TEMESVÁROTT 1872.

61. Inv. 20287. Societatea de științele naturii din Timișoara. H. 115 mm, d. 33 mm, excizie, leg.: DÉLMAGYARORSZÁGI TERMÉSZETTUDOMÁNYI TÁRSULAT TEMESVÁROTT 1873.

62. Inv. 20288. Orașul Vinga. H. 62 mm, d. 32x34 mm, incizie, stemă, leg.: T. SIGILLVM CIVITATIS PRIVILEGIATÆ THERESIOPOLLIENSIS.

63. Inv. 20289. Biroul populației Lovrin. H. 90 mm, d. 40 mm, incizie, stemă, leg.: REGATUL ROMÂNIEI JUDEȚUL-TIMIȘ-TORONTAL BIROUL DE POPULAȚIE LOVRIN.

64. Inv. 20290. Notarul public Karl Formanek din Timișoara. H. 120 mm, d. 37 mm, incizie, stemă, leg.: KARL FORMANEK K. K. ÖFFENTL. NOTAR ZU TEMESVAR IM SPRENGEL D. K. K. TEMESVARER LANDESGERICHT F. D. SERBISCHE WOJWODSCHAFT UND DAS TEMESER BANAT.

65. Inv. 20291. Notarul public Lucian Sachnowicz din Buziaș. Mănerul lipsește, d. 36x40 mm, incizie, stemă, leg.: K. K. ÖFFENLICHER NOTAR LUCIAN SACHNOWICZ ZU BUZIAS LANDESGERICHT TEMESVAR IN DER WOJEWODSCHAFT SERBIEN UND TEMESER BANAT.

66. Inv. 20292. Biserica ortodoxă română Bichigi. H. 110 mm, d. 37 mm, excizie, emblemă, leg.: BISERICA GR. OR. ROMÂNĂ DIN BICHIGIU.

67. Inv. 20293. Institutul de îngrijire pentru furieri, văduvele și orfanii lor. H. 105 mm, d. 38 mm, incizie, emblemă, leg.: PROV. DIR. D. VERSORGUNGSANSTALT. FÜR FOURIERE IHRE WITWEN U. WAISEN.

68. Inv. 20294. Banca Germană din Sibiu. Mănerul lipsește, d. 34 mm, incizie, emblemă, leg.: L. A. HERMANSTÄDTER ALLGEMEINE SPARCASSA.

69. Inv. 20295. Sigiliu personal. H. 56 mm, d. 21x22 mm, incizie, stemă, leg.: A. M.

70. Inv. 20296. Comuna Măguri. H. 100 mm, d. 31 mm, incizie, emblemă, leg.: KREIS LUGOS BEZIRK LUGOS GEMEINDE MAGURI 1855.

71. Inv. 20297. Comuna Dorgoș. H. 82 mm, d. 33 mm, incizie, emblemă, leg.: TEM. VGYE DORGOS KÖZSÉGÉNEK PETSÉTJE 1835.

72. Inv. 20298. Localitatea Sacoșu Mare (Sacoșu Maghiar). H. 98 mm, d. 32 mm, incizie, emblemă, leg.: SIGIL. DES ORTS HUNGARISCH SAKOSCH.

73. Inv. 20299. Comuna Criciova. H. 95 mm, d. 32 mm, incizie, emblemă, leg.: KREIS LUGOS BEZIRK LUGOS GEMEINDE KRICSOVA 1855.

74. Inv. 20300. Localitatea Teș. H. 80 mm, d. 33x35 mm, incizie, emblemă, leg.: TEMES VARMEGYE THEES HELYSEG PETSETYE 1836.

75. Inv. 20301. Localitatea Sânpetru German. H. 107 mm, d. 32x37 mm, incizie, emblemă, leg.: NEMET SZENT PETER TE. V. HELYSEG PETSETYE 1831.

76. Inv. 20302. Târgul Denta. H. 100 mm, d. 38x43 mm, incizie, emblemă, leg.: DENTA T. TEMES MEGYEI PRIV. M. VAROS PETSETTYE 1832.

77. Inv. 20303. Satul Bencecu de Jos (Bencecu Român). H. 114 mm, d. 30 mm, incizie, emblemă, leg.: T. C. WAL. BENSCHEK.

78. Inv. 20304. Satul Sânmihaiu Nou (Sânmihaiu German). H. 109 mm, d. 30 mm, incizie, emblemă, leg.: T. C. NEÜ MIHAÏ I. F. B. 1808.

79. Inv. 20305. Satul Tormac (Ritberg). H. 57 mm, d. 26x28 mm, incizie, emblemă, leg.: C. T. RITBERG B.

80. Inv. 20306. Comuna Ghilad. H. 76 mm, d. 32 mm, excizie, emblemă, leg.: TEMESER KREIS GEMEINDE GILLAD 1854.

81. Inv. 20307. Satul Utvin. H. 96 mm, d. 33x36 mm, incizie, stemă, leg.: T. TEMES VARMEGY. UDVIN 1832.

82. Inv. 20308. Comuna Ianova. Mânerul lipsește, d. 30 mm, incizie, stemă, leg.: TEMESER KREIS GEMEINDE JANOVA.
83. Inv. 20309. Comuna Becicherecu Mic. H. 100 mm, d. 32 mm, excizie, leg.: KREIS TEMESVAR GEMEINDE AMT KL. BECSKEREK.
84. Inv. 20310. Localitatea Budinț. H. 69 mm, d. 35x32 mm, incizie, emblemă, leg.: T. V. BUDINCZ HELYSÉG PETSETIE 1830.
85. Inv 20311. Comuna Parța. H. 65 mm, d. 36x40 mm, incizie, emblemă, leg.: T. TEMES MEGYE CS. KAP. PARACZ KÖZSÉG PETSETTYE 1832.
86. Inv. 20312. Satul Luncasprie. H. 46 mm. d. 26 mm, incizie, emblemă, leg.: SIGL. POSSIONIS LVNKASPRIE.
87. Inv. 20313. Localitatea Percosova. H. 95 mm, d. 32x35 mm, incizie, emblemă, leg.: PERKOSZOWA T. MEGYE HELSEG PETSETTYE 1832.
88. Inv. 20314. Comuna Nițchidorf (Nitzkyfalva). H. 100 mm, d. 32x35 mm, incizie, emblemă, leg.: T. V. NITZKYFALVA KÖZSEG PETSETJE 1832.
89. Inv. 20315. Comuna Chelmac. H. 82 mm, d. 33mm, incizie, emblemă, leg.: TEM. VGYE KELMAK KÖZSEGENEK PETSETJE 1835.
90. Inv. 20316. Biserica evanghelică din Râmnic. H. 90 mm, d. 31 mm, incizie, emblemă, leg.: EVANGL. GEMEINDE A.& H. C. RIMNIK.
91. Inv. 20317. Satul Bencecu de Sus (Bencecu German).H. 114mm, d. 30 mm, incizie, emblemă, leg.: T. C. DEU. BENSCHEK.
92. Inv. 20318. Satul Zădăreni (Zădârlac). H. 99 mm, d. 24x26 mm, incizie, emblemă, leg.: TE. C. SZADERLAK.
93. Inv. 20319. Localitatea Șemlacu Mic. H. 93 mm, d. 34x37mm, incizie, emblemă, leg.: KIS SEMLAK T. N. TEMES MEGYE HELYSEG PETSE. 1832.
94. Inv. 20320. Comuna Șiștarovăț. H. 86 mm. d. 36 mm. incizie, emblemă, leg.: TEM. VGYE SISTAROVETZ KÖZSÉGÉNEK PETSET. 1835.
95. Inv. 20321. Localitatea Hodoni. H. 99 mm, d. 28x36 mm, incizie, emblemă, leg.: HODONY HELYSÉG PETSÉTYE.
96. Inv. 20322. Comuna Stamora Română. H. 91 mm, d. 31x35 mm, incizie, emblemă, leg.: TE. V. OLAH SZTAMORA KÖZSEG PETSETJE 1832.

97. Inv. 20323. Localitatea Voiteg. H.105 mm, d. 30x36 mm, incizie, emblemă, leg.: T. TEMES VARM. VOITEK HELYSEG PETSETIE.
98. Inv. 20324. Comuna Sinersig. H. 77 mm, d. 31x36 mm, incizie, emblemă, leg.: T. V. SZINERSEG KŐZSEG PETSÉTTYE 1832.
99. Inv. 20325. Satul Herendești. H. 61 mm, d. 24x26 mm, incizie, emblemă, leg.: SIGILUM HEREDIENSE CUI TOTUS PAG. 1767.
100. Inv. 20326. Localitatea Mehala. H. 112 mm, d. 30x32 mm, incizie, stemă, leg.: T. V. MEHALA HELYSÉG PETSÉTTYE 1832.
101. Inv. 20327. Satul Coșteiu de Sus (Coștei). H. 107 mm, d. 36 mm, incizie, emblemă, leg.: SIGILL. DES DORF COSTEI.
102. Inv. 20328. Localitatea Liebling. H. 109 mm, d. 32x36 mm, incizie, emblemă, leg.: D. S. TEM. V. LIEBLING HELYSÉGÉNEK PETSÉTJE.
103. Inv. 20329. Localitatea Sârbova. H. 104 mm, d. 28x32 mm, incizie, emblemă, leg.: SZERBOVA TE. V. HELYSEG PETSETYE 1833.
104. Inv. 20330. Localitatea Fiscut. H. 95 mm, d. 32x37 mm, incizie, emblemă, leg.: FUSKUT T. V. HELYSÉG PETSÉTJE 1833.
105. Inv. 20331. Comuna Hodoș. H. 82 mm, d. 37 mm, incizie, emblemă, leg.: TEM. VGYE HODOSS KŐZSÉGÉNEK PETSÉTJE 1835.
106. Inv. 20332. Localitatea Folia. H. 94 mm, d. 36x40 mm, incizie, emblemă, leg.: FOLIA T. N. TEMES MEGYEI HELYSEG PETSETYE.
107. Inv. 20333. Localitatea Satchinez (Knez). H. 106 mm, d. 31x35 mm, incizie, emblemă, leg.: KNEZ TE. V. HELYSEG PECSETIE 1831.
108. Inv. 20334. Localitatea Vucova. H. 35 mm, d. 37x34 mm, incizie, emblemă, leg.: T. TEMES VÁRM. VUKOVA HELYSÉG PETSÉTJE 1847.
109. Inv. 20335. Localitatea Gherteniş. H. 94 mm, d. 36x42 mm, incizie, emblemă, leg.: T. N. TEMES MEGYE GERTENYES HELYSEG PETSETYE.
110. Inv. 20336. Comuna Secaş. H. 86 mm, d. 36 mm, incizie, emblemă, leg.: TEM. VGYE SZEKAS KŐZSÉGÉNEK PETSÉT. 1835.
111. Inv. 20337. Localitatea Petrovaselo. H. 100 mm, d. 36x32 mm, incizie, emblemă, leg.: T. V. PETROVASÉLŐ HELYSÉG PETSETYE 1836.

112. Inv. 20338. Localitatea Obad. H. 106 mm, d. 30x37 mm, incizie, emblemă, leg.: T. TEMES VARM. OBAD HELYSEG PETSETIE 1832.
113. Inv. 20339. Satul Sintar (Buchberg). H. 119 mm. d. 33 mm, incizie, emblemă, leg.: B. BUCHBERG 1796.
114. Inv. 20340. Localitatea Clopodia. H. 93 mm, d. 37x40 mm, incizie, emblemă, leg.: KLOPODIAI TE. W. HELYSEG PECSETYE 1832.
115. Inv. 20341. Comuna Șarlota (Charlottenburg). H. 92 mm, d. 36 mm, incizie, emblemă, leg.: TEM. V. CHARLOTTENBURG KÖZSEGE PETSETJE 1835.
116. Inv. 20342. Localitatea Mașloc (Blumenthall, Virágvölgye). H. 89 mm, d. 33x35 mm, incizie, emblemă, leg.: VIRÁG VÖLGYE TE. V. HELYSÉG PETSÉTJE1833.
117. Inv. 20343. Satul Mașloc (Blumenthall, Virágvölgye). H. 91 mm, d. 26 mm, incizie, emblemă, leg.: BLUMENTHALL D. SIGIL.
118. Inv. 20344. Localitatea Căpăt. H. 112 mm, d. 30x34 mm, incizie, emblemă, leg.: TE. V. KEPET HELYSEG PETSETJE 1832.
119. Inv. 20345. Comuna Ususău. H. 89 mm, d. 36 mm, incizie, emblemă, leg.: TEM.VGYE HOSZUSZO KOSZEGENEK PETSETIE 1835.
120. Inv. 20346. Localitatea Fibiș. H. 115 mm, d. 30x33mm, incizie, emblemă, leg.: T. TEMES VARMEGYE FIBIS HELYSÉG PETSETJE.
121. Inv. 20347. Comuna Bogda (Neuhof). H. 86 mm, d. 35 mm, incizie, emblemă, leg.: TEM. VGYE NEUHOF KÖZSÉGÉNEK PETSETJE 1835.
122. Inv. 20348. Localitatea Ritiševo-Serbia. H. 90 mm, d. 34x36 mm, incizie, emblemă, leg.: RETISSOVAI TE. V. HELYSEG PECSETYE 1832.
123. Inv. 20349. Satul Bacova. H. 91 mm, d. 34x36 mm, incizie, emblemă, leg.: TE. V. BAKOVAR.
124. Inv 20350. Satul Bacova. H. 120 mm, d. 30x35 mm, incizie, emblemă, leg.: I. B. TE. C. BACHOVAR.
125. Inv. 20351. Comuna Bodrogu Nou. H. 95 mm, d. 32 mm, incizie, emblemă, leg.: COMMUNEI BODROGHU NOU.
126. Inv. 20352. Comuna Buziaș. H. 68 mm, d. 36 mm, incizie, emblemă, leg.: T. V. N. KÖVÉRESI U. BUZIAS KÖZSÉG PETSETIE.

127. Inv. 20353. Comisia pentru orfani din Guttenbrun. Mănerul lipsește, d. 30x32 mm, incizie, emblemă, leg.: WAISEN COMMISSION ZU GUTTENBRUN.
128. Inv. 20354. Târgul Lipova. H. 100 mm, d. 32 mm, incizie, stemă, leg.: SIGILL DER MARKT GEMEINDE LIPPA 1855.
129. Inv. 20355. Comuna Petroman. Mănerul lipsește, d. 32x33 mm, incizie, emblemă, leg.: TEMES MEGYE PETROMAN KŐZSÉG.
130. Inv. 20356. Comuna Altringen. H. 91 mm, d. 36 mm, incizie, emblemă, leg.: TE. V. ALTRINGEN KŐZSÉGÉNEK PETSÉTJE 1835.
131. Inv. 20357. Satul Carani (Mersidorf). H. 113 mm, d. 27x29 mm, incizie, emblemă, leg.: TE. C. MERSIDORFE.
132. Inv. 20358. Comuna Obad. Mănerul lipsește, d. 31x33 mm, incizie, emblemă, leg.: TEMES MEGYE OBAD KŐZSÉG.
133. Inv. 20359. Satul Mănăstur. H. 133 mm, d. 27x29 mm, incizie, emblemă, leg.: TE. C. MONOSTOR.
134. Inv. 20360. Satul Tormac (Ritberg). Mănerul lipsește, d. 26x34 mm, incizie, emblemă, leg.: B. T. C. RITBERG.
135. Inv. 20361. Comuna Comeat (Lichtenwald). H. 97 mm, d. 37 mm, incizie, emblemă, leg.: TE. V. LICHTENVALD KŐZSÉGÉNEK PECSET. 1835.
136. Inv. 20362. Opidul Aradu Nou. H. 85 mm, d. 25 mm, incizie, stemă, leg.: SIGILLUM OPPIDI NEO ARAD.
137. Inv. 20363. Parohia romano-catolică Becicherecu Mic. H. 75 mm, d. 30x33 mm, incizie, emblemă, leg.: KIS BECSKEREKI R. K. EGYHÁZ 1848.
138. Inv. 20364. Satul Ficătar. Mănerul lipsește, d. 30x32 mm, incizie, emblemă, leg.: FIKATAR TEMES VARMEGY 1832.
139. Inv. 20365. Comuna Cralovăț. Mănerul lipsește, d. 30 mm, incizie, emblemă, leg.: TEMES MEGYE KRALYEVATZ KŐZSÉG PECSÉTJE.
140. Inv. 20366. Comuna Checheș. Mănerul lipsește, d. 32 mm, incizie, emblemă, leg.: TEMES MEGYE KEKES KŐZSÉG.
141. Inv. 20367. Târgul Măureni (Moriczfeld). H. 96 mm, d. 35x38 mm, incizie, emblemă, leg.: MORICZFELDI MEZŐVÁROS PECSÉTYE 1832.

142. Inv. 20368. Localitatea Vărădia. H. 92 mm, d. 32x36 mm, incizie, emblemă, leg.: WARADIAI TE. V. HELYSÉG PECSETYE 1832.
143. Inv. 20369. Satul Chevereșu Mare. H. 128 mm, d. 36x39 mm, incizie, emblemă, leg.: TE. C. N. KŐVERES 1809.
144. Inv. 20370. Opidul Aradu Nou. H. 90 mm, d. 29x32 mm, incizie, stemă, leg.: SIGILLUM OPPID NEO ARAD.
145. Inv. 20371. Localitatea Sângeorge (Camerai). H. 100 mm, d. 31x36 mm, incizie, emblemă, leg.; T. TEMES VARM. K. S. GYORGY HELYSÉG PETSETIE 1832.
146. Inv. 20372. Satul Fântânele (Engelsbrun). H. 104 mm, d. 28 mm, incizie, emblemă, leg.: TE. C. ENGELSBRUN.
147. Inv. 20373. Satul Icloda. H. 61 mm, d. 27x30 mm, incizie, emblemă, leg.: TE. V. ICLODA.
148. Inv. 20374. Localitatea Opațița. H. 107 mm, d. 32x35 mm, incizie, emblemă, leg.: T. TEMES VARM. OPATITZA HELYSÉG PETSETJE 1862.
149. Inv. 20375. Satul Beregsău Mare (Beregsău). H. 114 mm, d. 25x28 mm, incizie, emblemă, leg.: BEREKSZÓ TE. C.
150. Inv. 20376. Comuna Urseni (Medves). H. 97 mm, d. 27x30 mm, incizie, emblemă, leg.: T. V. MEDVES KŐZSÉG PETSETYE 1832
151. Inv. 20377. Biserica romano-catolică Dudeștii Noi. H. 98 mm, d. 33x30 mm, incizie, emblemă, leg.: UJ BESSENYŐI R. K. EGYHÁZ PECSÉTJE 1848.
152. Inv. 20378. Localitatea de grădinari Colonia Mică. H. 99 mm, d. 33 mm, incizie, stemă, leg.: K. K. KIS TELEPI FELES KERTESZEK PECSETJE
153. Inv. 20379. Cantonul de grăniceri Oreșac-Serbia. H. 118 mm, d. 28x32 mm, incizie, emblemă, leg.: GRANZ KANTON STATION DAS DEUTSCH BANATISCHEN ORESCHACZ.
154. Inv. 20380. Localitatea Berecuța. H. 103 mm, d. 31x36 mm, incizie, emblemă, leg.: T. TEMES VARMEGYE BEREKUTZA HELYSEG PECSETJE 1832.
155. Inv. 20381. Localitatea Ictar. H. 66 mm, d. 31x35 mm, incizie, emblemă, leg.: T. V. IKTÁR HELYSÉG PETSETYE 1836.
156. Inv. 20382. Comuna Labașinț. H. 85 mm, d. 34 mm, incizie, emblemă, leg.: TEM. VGYE LABASINTZ KŐZSÉGÉNEK PETSET. 1835.

157. Inv. 20383. Comuna Vizma. H. 78 mm, d. 36 mm, incizie, emblemă, leg.: TEM. VGYE VIZMA KŐZSÉGÉNEK PETSETJE 1835.
158. Inv. 20384. Localitatea Șemlacu Mare. H. 92 mm, d. 36x40 mm, incizie, emblemă, leg.: NAGY SEMLAK T. N. TEMES MEGYE HELYSEG PETSETJE 1832.
159. Inv. 20385. Localitatea Rovinița Mare (Omor). H. 103 mm, d. 31x36 mm, incizie, emblemă, leg.: TEMES VARM. OMOR HELYSEG PETSETYE 1832.
160. Inv. 20386. Localitatea Birda. H. 102 mm, d. 31x35 mm, incizie, emblemă, leg.: T. TEMES VARM. BIRDA HELYSEG PETSETYE 1832.
161. Inv. 20387. Localitatea Dolaț. H. 111 mm, d. 29x34 mm, incizie, emblemă, leg.: DÓLÁTZ HELYSÉG PETSÉTJE TORONTALVGYÉBEN 833.
162. Inv. 20388. Comuna Șoșdea. H. 91 mm, d. 30x32 mm, incizie, emblemă, leg.: T. V. SOOSDIA KŐZSEG PETSETJE.
163. Inv. 20390. Satul Izvin. H. 74 mm, d. 34x36 mm, incizie, emblemă, leg.: C. T. SIGIL. POSSESIONIS R. CAMERALIS IEZVIN 1819.
164. Inv. 20391. Comuna Crivobara. H. 86 mm, d. 37 mm, incizie, emblemă, leg.: TE. V. KRIVABARA KŐZSÉGÉNEK PETSÉTJE 1835.
165. Inv. 20392. Comuna Jebel. H. 113 mm, d. 31 mm, excizie, emblemă, leg.: GEMEINDE ZSEBELY.
166. Inv. 20393. Comuna Utvin. Mănerul lipsește, d. 31 mm, excizie, emblemă, leg.: KREIS TEMESVAR GEMEINDE AMT UTVIN.
167. Inv. 20394. Comuna Ghilad. H. 92 mm, d. 33x31 mm, excizie, emblemă, leg.: SIGILULU COMUNITATEI GHILADU 1861.
168. Inv. 20395. Comuna Ghilad. H. 115 mm, d. 30 mm, excizie, emblemă, leg.: TEMES MEGYE GILAD KŐZSEGE.
169. Inv. 20396. Târgul Ciacova. H. 83 mm, d. 33 mm, excizie, emblemă, leg.: CSAKOVAR MEZŐVÁROS PECSETJE 1861.
170. Inv. 20397. Judecătoria orașului Timișoara. Mănerul lipsește, d. 30 mm, excizie, stemă, leg.: TEMESVAR SZ. K. VÁROS TŐRVÉNYSZEKE.
171. Inv. 20398. Pretura plășii Centrale. Mănerul lipsește, d. 31 mm, incizie, stemă, leg.: A KŐZEPPONTI JÁRÁSOS FŐSZOLGABIRÓNÁK HIV. PETSÉTJE.

172. Inv. 20399. Sora șefă a Armatei revoluționare maghiare. H. 95 mm, d. 27x31 mm, incizie, emblemă, leg.: A TÁBORI KÓRHÁZAK FŐÁPOLÓNÓ PECSÉTJE.
173. Inv. 20400. Asociația amatorilor de tir din Timișoara. H. 123 mm, d. 37x35 mm, incizie, emblemă, leg.: SCHEIHEN SCHÜZEN VEREIN D. K. FREISTADT TEMESVAR BÜRG.
174. Inv. 20401. Asociația de tir din Timișoara. H. 91 mm, d. 31x36 mm, incizie, stemă, leg.: SIGIL. DES TEMESVARER BURG SCHIZEN CORPS 1805.
175. Inv. 20402. Comunitatea evreilor ortodocși din Timișoara. Mânerul lipsește, d. 34 mm, incizie, emblemă, leg.: TEMESVÁR GYÁRKÜLVÁROSI ANT. ORTHODOX IZR. HIT. KŐZSÉG PECSÉTIE.
176. Inv. 20403. Primăria comunei Dubovac-Serbia. H. 106 mm, d. 26x30 mm, incizie, leg.: GEMEINDE AMT DUBOVATZER.
177. Inv. 20404. Primăria comunei Unip. H. 105 mm, d. 30 mm, excizie, leg.: KREIS-TEMESVAR GEMEINDE AMT UNIPP.
178. Inv. 20405. Primăria comunei Satchinez. Mânerul lipsește, d. 30 mm, excizie, leg.: KREIS-TEMESVAR GEMEINDE AMT KNEZ.
179. Inv. 20406. Primăria comunei Mali Žam-Serbia. H. 107 mm, d. 32 mm, excizie, leg.: KREIS TEMESVAR GEMEINDE AMT KL. ZSAM.
180. Inv. 20407. Plasa Timiș. H. 92 mm, d. 26 mm, excizie, leg.: TEMES MEGYE TEMESI KERÜLETE.
181. Inv. 20408. Primăria comunei Pișchia (Bruckenu). H. 114 mm, d. 30 mm, excizie, leg.: KREIS-TEMESVAR GEMEINDE AMT BRUCKENAU.
182. Inv. 20409. Primăria comunei Birda. H. 115 mm, d. 30 mm, excizie, leg.: KREIS-TEMESVAR GEMEINDE AMT BIRDA.
183. Inv. 20410. Primăria comunei Vlajkovac-Serbia. H. 104 mm, d. 31 mm, excizie, leg.: KREIS TEMESVAR GEMEINDE AMT VLAJKOVECZ.
184. Inv. 20411. Primăria comunei Jabuka-Serbia. H. 130 mm, d. 32 mm, excizie, leg.: KREIS TEMESVAR GEMEINDE AMT JABUKA.
185. Inv. 20412. Pretura plășii Vrșac-Serbia. H. 95 mm, d. 30 mm, incizie, stemă, leg.: VERSETZI KER. SZOLGABIRÓI PECSÉT.

186. Inv. 20413. Primăria comunei Deliblato-Serbia. H. 106 mm, d. 30x33 mm, excizie, leg.: Срез Делнблато Општински уред Дубовац.
187. Inv. 20414. Comisia pentru orfani din Aradu Nou. Mănerul lipsește, d. 27x33 mm, incizie, leg.: WAISEN COMMISSION IN NEU ARAD.
188. Inv. 20415. Primăria comunei Deliblato-Serbia. H. 110 mm, d. 29x32 mm, incizie, leg.: ОБШТИНСКИ УРЕД ДЕЛИБЛАШО.
189. Inv. 20416. Notariatul cercual Crvena Crkva-Serbia. H. 112 mm, d. 30 mm, excizie, leg.: TEMES MEGYE VŐRŐSTEMPLOM KŐZSÉGI KŐR-JEGYZŐSÉG.
190. Inv. 20417. Plasa Lipova. H. 106 mm, d. 25 mm, incizie, leg.: TEMES MEGYE LIPPAI JÁRÁS.
191. Inv. 20418. Primăria comunei Buziaș. H. 115 mm, d. 31 mm, excizie, leg.: KREIS-TEMESVAR GEMEINDE AMT BUZIAS.
192. Inv. 20419. Primăria comunei Kovin-Serbia. H. 112 mm, d. 36 mm, excizie, leg.: ОБШТИНСКО ЗВАЊЈЕ У БАНАТУ КОВИН.
193. Inv. 20420. Plasa Deta. Mănerul lipsește, d. 26 mm, excizie, leg.: TEMES MEGYE DETTAI KERÜLETE.
194. Inv. 20421. Primăria comunei Sârbova. H. 113 mm, d. 30 mm, excizie, leg.: KREIS-TEMESVAR GEMEINDE AMT SZIRBOWA.
195. Inv. 20422. Primăria comunei Herneacova. Mănerul lipsește, d. 32 mm, excizie, leg.: KREIS TEMESVAR GEMEINDE AMT HERNYAKOVA.
196. Inv. 20423. Pretura plășii Aradu Nou. H. 111 mm, d. 26 mm, incizie, leg.: TEMES VÁRMEGYE UJ ARADI JÁRÁS SZOLGARÓSÁG.
197. Inv. 20424. Primăria comunei Cornești (Jadani). H. 130 mm, d. 30 mm, excizie, leg.: KREIS-TEMESVAR GEMEINDE AMT ZSADÁNY.
198. Inv. 20425. Primăria comunei Variaș. H. 116 mm d. 30 mm, excizie, leg.: KREIS-TEMESVAR GEMEINDE AMT VARJAS.
199. Inv. 20426. Primăria comunei Liebling. H. 118 mm, d. 30 mm, excizie, leg.: KREIS TEMESVAR GEMEINDE AMT LIEBLING.
200. Inv. 20427. Comuna Jebel. Mănerul lipsește, d. 30 mm, excizie, leg.: SIGILULU COMUNITATEI JEBELIU 1860.

201. Inv. 20428. Notariatul Voiteg. H. 105 mm, d. 18x38 mm, excizie, leg.: TEMES MEGYE VOJTEK JEGYZŐSÉG.
202. Inv. 20429. Comuna Sâna Andrei. H. 89 mm, d. 26 mm, excizie, leg.. TEMESER COMITAT GEMEINDE SZ. ANDRAS.
203. Inv. 20430. Comuna Ianova. H. 42 mm, d. 19 mm, excizie, leg.: TEMES MEGYE JANOVA KŐZSÉGE.
204. Inv. 20432. Primăria comunei Berini. H. 120 mm, d. 30 mm, excizie, leg.: KREIS-TEMESVAR GEMEINDE AMT BERENY.
205. Inv. 20433. Primăria comunei Șoșdea. H. 118 mm, d. 30 mm, excizie leg.: KREIS-TEMESVAR GEMEINDE AMT SÓOSDIA.
206. Inv. 20434. Primăria comunei Șipet. H. 113 mm, d. 30 mm, excizie, leg.: KREIS-TEMESVAR GEMEINDE AMT SIPETH.
207. Inv. 20435. Comuna Ghiroda. H. 106 mm, d. 30 mm, excizie, leg.: GIRODA KŐZSÉGE TEMES VARMEGYÉBEN.
208. Inv. 20436. Notariatul cercual Kruščica-Serbia. H. 101 mm, d. 31 mm, excizie, leg.: TEMES MEGYE KÁROLYFALVI JÁRÁS KRUSICYAI KÖRJEGYZŐSÉG.
209. Inv. 20437. Comuna Satu Mare. H. 72 mm, d. 31 mm, excizie, leg.: TEMESER KREIS GEMEINDE NAGYFALU.
210. Inv. 20438. Primăria comunei Malo Središte-Serbia. H. 118 mm, d. 30 mm, excizie, leg.: KREIS TEMESVAR GEMEINDE AMT KL. SZREDISTYE.
211. Inv. 20439. Primăria comunei Denta. H. 117 mm, d. 30 mm, excizie, leg.: KREIS-TEMESVAR GEMEINDE AMT DENTA.
212. Inv. 20440. Primăria comunei Sânmihaiu Sârbesc-Serbia. Mănerul lipsește, d. 32 mm, excizie, leg.: KREIS TEMESVAR GEMEINDE AMT RÁCZ SZ. MIHÁLY.
213. Inv. 20441. Primăria comunei Veliko Središte-Serbia. H. 105 mm, d. 32 mm, excizie, leg.: KREIS TEMESVAR GEMEINDE AMT GR. SZREDISTYE.
214. Inv. 20442. Primăria comunei Rovinița Mare (Omor). H. 113 mm, d. 30 mm, excizie, leg.: KREIS-TEMESVAR GEMEINDE AMT OMOR.
215. Inv. 20443. Primăria comunei Secusigiu. H. 110 mm, d. 30 mm, excizie, leg.: KREIS-TEMESVAR GEMEINDE AMT SZÉKESUT.

216. Inv. 20444. Comuna Parta-Serbia. H. 98 mm, d. 29x33 mm, excizie, leg.: ОБШТИНА ПАРТА.
217. Inv. 20445. Primăria comunei Tisa Nouă (Wiesenheim). H. 118 mm, d. 30 mm, excizie, leg.: KREIS-TEMESVAR GEMEINDE AMT WIESENHAID.
218. Inv. 20446. Primăria comunei Gaiu Mic. H. 103 mm, d. 31 mm, excizie, leg.: KREIS TEMESVAR GEMEINDE AMT KL. GAJ.
219. Inv. 20447. Notariatul comunei Recaș. H. 78 mm, d. 28x40 mm, excizie, leg.: TEMESMEGYE RÉKÁS KÖZSÉG JEGYZŐSÉGE.
220. Inv. 20448. Primăria comunei Belotinț. H. 94 mm, d. 31 mm, excizie, leg.: KREIS TEMESVAR GEMEINDE AMT BELOTINCZ.
221. Inv. 20449. Primăria comunei Cralovăț. H. 116 mm, d. 30 mm, excizie, leg.: KREIS TEMESVAR GEMEINDE AMT KRALOVECZ.
222. Inv. 20450. Primăria comunei Bazoș. H. 93 mm, d. 32 mm, excizie, leg.: KREIS TEMESVAR GEMEINDE AMT BÁZOS .
223. Inv. 20451. Primăria comunei Deta. H. 93 mm, d. 30 mm, excizie, leg.: KREIS-TEMESVAR GEMEINDE AMT DETTA.
224. Inv. 20452. Primăria comunei Săcălaz. H. 95 mm, d. 31 mm, excizie, leg.: KREIS TEMESVAR GEMEINDE AMT SZAKALHÁZ.
225. Inv. 20453. Primăria comunei Mănăstire (Sângeorge). H. 116 mm, d. 30 mm, excizie leg.: KREIS-TEMESVAR GEMEINDE AMT KLOSTER SZ. GYÖRGY.
226. Inv. 20454. Primăria comunei Murani. H. 116 mm, d. 30 mm, excizie, leg.: KREIS TEMESVAR GEMEINDE AMT MURANY.
227. Inv. 20455. Primăria comunei Șiștarovăț. H. 1177 mm, d. 30 mm, excizie, leg.: KREIS-TEMESVAR GEMEINDE AMT SISTAROVATZ.
228. Inv. 20456. Primăria comunei Remetea Mare (Remete). H. 96 mm, d. 32 mm, excizie, leg.: KREIS TEMESVAR GEMEINDE AMT REMETE.
229. Inv. 20457. Primăria comunei Ianova. H. 96 mm, d. 31 mm, excizie, leg.: KREIS TEMESVAR GEMEINDE AMT JANOVA.
230. Inv. 20458. Primăria comunei Ictar. H. 93 mm, d. 32 mm, excizie, leg.: KREIS TEMESVAR GEMEINDE AMT IKTAR.

231. Inv. 20459. Localitatea Becicherecu Mic. H. 100 mm, d. 31x36 mm, incizie, stemă, leg.: KIS BECSKEREK TE. V. HELYSEG PECSETJE 1831.
232. Inv. 20460. Primăria comunei Orțișoara. H. 90 mm, d. 27x23 mm, incizie, leg.: GEMEINDE AMT ORCZIDORF.
233. Inv. 20461. Primăria comunei Buzad. H. 118 mm, d. 30 mm, excizie, leg.: KREIS-TEMESVAR GEMEINDE AMT BUZAD.
234. Inv. 20462. Primăria comunei Hodoni. H. 113 mm, d. 30 mm, excizie, leg.: KREIS-TEMESVAR GEMEINDE AMT HODONY.
235. Inv. 20463. Primăria comunei Șuștra. H. 95 mm, d. 31 mm, excizie, leg.: KREIS TEMESVAR GEMEINDE AMT SUSTRA.
236. Inv. 20464. Primăria comunei Utvin. H. 100 mm, d. 31 mm, excizie, leg.: KREIS TEMESVAR GEMEINDE AMT UTVIN.
237. Inv. 20465. Comuna Giarmata. Mânerul lipsește, d. 23x26 mm, excizie, leg.: GEMEINDE GYARMATHA.
238. Inv. 20466. Primăria comunei Markovac-Serbia. H. 103 mm, d. 32 mm, excizie, leg.: KREIS TEMESVAR GEMEINDE AMT MARKOVATZ.
239. Inv. 20467. Primăria comunei Lucareț. H. 104 mm, d. 32 mm, excizie, leg.: KREIS TEMESVAR GEMEINDE AMT LUKARECZ.
240. Inv. 20468. Notariatul Sănandrei. H. 114 mm, d. 30 mm, excizie, leg.: TEMES MEGYE SZT. ANDRAS JEGYZŐSÉG 1872.
241. Inv. 20469. Primăria comunei Berecuța. H. 114 mm, d. 30 mm, excizie, leg.: KREIS-TEMESVAR GEMEINDE AMT BEREKÚCZA.
242. Inv. 20470. Primăria comunei Topolovătu Mic. H. 95 mm, d. 32 mm, excizie, leg.: KREIS TEMESVAR GEMEINDE AMT KL. TOPOLOVECZ.
243. Inv. 20471. Primăria comunei Dudeștii Noi (Neu Bessenova). H. 96 mm, d. 32 mm, excizie, leg.: KREIS TEMESVAR GEMEINDE AMT NEU BESSENOVA.
244. Inv. 20472. Primăria comunei Șanovița (Șuşanovăț). H. 96 mm, d. 30 mm, incizie, leg.: TEMES MEGYE SUSÁNOVECZI KŐZSÉG.
245. Inv. 20473. Primăria comunei Sinersig. H. 113 mm, d. 30 mm, excizie, leg.: KREIS-TEMESVAR GEMEINDE AMT SZINERSZEG.

246. Inv. 20474. Primăria comunei Pločica-Serbia. H. 112 mm, d. 35 mm, incizie, leg.: PLOČIČZKA OBSTINA GEMEINDE AMT PLOSITZ.
247. Inv. 20475. Primăria comunei Drăgoiești. H. 115 mm, d. 30 mm, excizie, leg.: KREIS-TEMESVAR GEMEINDE AMT DRAGOJEST.
248. Inv. 20476. Pretura plășii Orțișoara. H. 81 mm, d. 28 mm, incizie, stemă, leg.: SZOLGABIRÓ ORCZIFALVAI KERÜLETI.
249. Inv. 20477. Primăria comunei Bacova. H. 112 mm, d. 30 mm, excizie, leg.: KREIS-TEMESVAR GEMEINDE AMT BAKOWA.
250. Inv. 20478. Primăria comunei Ritișevo-Serbia. H. 106 mm, d. 31 mm, excizie, leg.: KREIS TEMESVAR GEMEINDE AMT RETISSOVA.
251. Inv. 20479. Pretura plășii Karlovac-Serbia. H. 105 mm, d. 30 mm, excizie, leg.: KÁROLYFALVI HIVATAL JÁRÁS SZOLGABIROI.
252. Inv. 20480. Primăria comunei Bogda (Neuhof). H. 120 mm, d. 30 mm, excizie, leg.: KREIS-TEMESVAR GEMEINDE AMT NEUHOF.
253. Inv. 20481. Primăria târgului Butin. H. 104 mm, d. 31 mm, excizie leg.: KREIS TEMESVAR GEMEINDE AMT MARKT BUTTYIN.
254. Inv. 20482. Primăria comunei Moravița. Mânerul lipsește, d. 30 mm, excizie, leg.: KREIS-TEMESVAR GEMEINDE AMT MORAVICZA.
255. Inv. 20483. Primăria comunei Racovița. H. 116 mm, d. 31 mm, excizie, leg.: KREIS-TEMESVAR GEMEINDE AMT RAKOVITZA.
256. Inv. 20484. Primăria comunei Deliblato-Serbia. H. 109 mm, d. 32x34 mm, excizie, leg.: Срез Делиблато општински уред Делиблато.
257. Inv. 20485. Primăria comunei Stamora [Stamora Germană]. H. 103 mm, d. 32 mm, excizie, leg.: KREIS TEMESVAR GEMEINDE AMT STAMORA.
258. Inv. 20486. Primăria comunei Chevereșu Mare. H. 110 mm, d. 31 mm, excizie, leg.: KREIS-TEMESVAR GEMEINDE AMT GR. KÓVERES.
259. Inv. 20487. Comuna Mramorak-Serbia. H. 101 mm, d. 31 mm, incizie, stemă, leg.: GEMEINDE MRAMORAK BEZIRK DELIBLAT.
260. Inv. 20488. Regimentul de graniță nr. 12. H. 101 mm, d. 32x36 mm, incizie, leg.: K. K. DEUTSCHBANATER GRENZ RGMT No. 12 GEMEINDE PLOSCHIZ.

261. Inv. 20489. Primăria comunei Uliuc. H. 115 mm, d. 30 mm, excizie, leg.: KREIS-TEMESVAR GEMEINDE AMT UJLAK.
262. Inv. 20490. Pretura plășii Buziaș. Mânerul lipsește, d. 32 mm, incizie, leg.: TEMESMEGYEI BUZIÁSI JÁRÁSI SZOLGABIRÓ.
263. Inv. 20491. Primăria comunei Vărădia. H. 107 mm, d. 31 mm, excizie, leg.: KREIS TEMESVAR GEMEINDE AMT WARADIA.
264. Inv. 20492. Notariatul comunei Karlovac-Serbia. Mânerul lipsește, d. 29 mm, excizie, leg.: TEMES MEGYE KAROLYFALVA KÖZSÉGI JEGYZŐSÉG.
265. Inv. 20493. Comuna Mramorak-Serbia. H. 103 mm, d. 32 mm, incizie, leg.: GEMEINDE MRAMORAK KÖZSÉG.
266. Inv. 20494. Primăria comunei Silagiu. H. 113 mm, d. 30 mm, excizie, leg.: KREIS-TEMESVAR GEMEINDE AMT SZILLAS.
267. Inv. 20495. Primăria comunei Hitiaș. H. 105 mm, d. 30 mm, excizie, leg.: KREIS-TEMESVAR GEMEINDE AMT HITTYYIÁS.
268. Inv. 20496. Plasa Ciacova. H. 91 mm, d. 26 mm, excizie, leg.: TEMES MEGYE CSAKOVARI KERÜLETE.
269. Inv. 20497. Comuna Gherteniș. H. 77 mm, d. 32 mm, excizie, leg.: TEMESER KREIS GEMEINDE GERTENYES.
270. Inv. 20498. Primăria comunei Utvín. H. 89 mm, d. 25 mm, incizie, leg.: GEMEINDE AMT UTVIN.
271. Inv. 20499. Pretura plășii Karlovac-Serbia. H. 101 mm, d. 32 mm, incizie, leg.: KÁROLYFALVI JÁRÁS SZOLGABIRÓI HIVATAL.
272. Inv. 20500. Primăria comunei Altringen. H. 118 mm, d. 30 mm, excizie, leg.: KREIS-TEMESVAR GEMEINDE AMT ALTRINGEN.
273. Inv. 20501. Primăria comunei Zădăreni. H. 114 mm, d. 30 mm, excizie, leg.: KREIS-TEMESVAR GEMEINDE AMT ZADERLAK.
274. Inv. 20502. Primăria comunei Bărateaz. H. 116 mm, d. 31 mm, excizie, leg.: KREIS-TEMESVAR GEMEINDE AMT BARACZHÁZ.
275. Inv. 20503. Primăria comunei Nikolinc-Serbia. Mânerul lipsește, d. 31 mm, incizie, stemă, leg.: GEMEINDE AMT NICOLINCE.

276. Inv. 20504. Primăria comunei Duboz. H. 115 mm, d. 30 mm, excizie, leg.: KREIS-TEMESVAR GEMEINDE AMT DUBOZ.
277. Inv. 20505. Primăria comunei Sacoșu Turcesc. H. 115 mm, d. 30 mm, excizie, leg.: KREIS-TEMESVAR GEMEINDE AMT TÖRÖK-SZÁKOS.
278. Inv. 20506. Regimentul de graniță nr. 12. H. 106 mm, d. 31x36 mm, incizie, leg.: K. K. DEUTSCHBANATER GRENZ RGMT. No. 12 GEMEINDE OSTROVA.
279. Inv. 20507. Primăria comunei Blajova. H. 116 mm, d. 30 mm, excizie, leg.: KREIS-TEMESVAR GEMEINDE AMT BLAZSOWA.
280. Inv. 20508. Primăria comunei Vojvodinci-Serbia. H. 102 mm, d. 32 mm, excizie, leg.: KREIS TEMESVAR GEMEINDE AMT VOJVODINCZ.
281. Inv. 20509. Târgul Recaș. H. 106 mm, d. 29 mm, incizie, leg.: TEMES MEGYE REKÁS M. VAROS 1877.
282. Inv. 20510. Primăria comunei Seceani. H. 116 mm, d. 30 mm, excizie, leg.: KREIS-TEMESVAR GEMEINDE AMT SZÉCSÁNY.
283. Inv. 20511. Primăria comunei Paniova. H. 116 mm, d. 30 mm, excizie, leg.: KREIS TEMESVAR GEMEINDE AMT PANYOVA.
284. Inv. 20512. Primăria comunei Obad. H. 113 mm, d. 30 mm, excizie, leg.: KREIS-TEMESVAR GEMEINDE AMT OBÁD.
285. Inv. 20513. Primăria comunei Teș. H. 96 mm, d. 31 mm, excizie, leg.: KREIS TEMESVAR GEMEINDE AMT THEES.
286. Inv. 20514. Primăria comunei Giroc. H. 96 mm, d. 31 mm, excizie, leg.: KREIS TEMESVAR GEMEINDE AMT GYIROK.
287. Inv. 20515. Primăria comunei Bucovăț. H. 56 mm, d. 31 mm, excizie, leg.: KREIS TEMESVAR GEMEINDE AMT BUKOVECZ.
288. Inv. 20516. Primăria comunei Hodoș. H. 116 mm, d. 30 mm, excizie, leg.: KREIS-TEMESVAR GEMEINDE AMT HODOS.
289. Inv. 20517. Primăria comunei Lățunaș H. 103 mm, d. 32 mm, excizie, emblemă, leg.: KREIS TEMESVAR GEMEINDE AMT LACZUNAS.
290. Inv. 20518. Primăria comunei Belinț. H. 96 mm, d. 31 mm, excizie, leg.: KREIS TEMESVAR GEMEINDE AMT BELINCZ.

291. Inv. 20519. Primăria comunei Cerna. H. 113 mm, d. 30 mm, excizie, leg.: KREIS-TEMESVAR GEMEINDE AMT CSERNA.
292. Inv. 20520. Primăria comunei Aradu Nou. H. 112 mm, d. 30 mm, excizie, leg.: KREIS-TEMESVAR GEMEINDE AMT N. ARAD.
293. Inv. 20521. Primăria comunei Sânnicolau Mic. H. 113 mm, d. 30 mm, excizie, leg.: KREIS-TEMESVAR GEMEINDE AMT ST. MIKLÓS KL.
294. Inv. 20522. Primăria comunei Remetea Mică (Königshof). H. 113 mm, d. 30 mm, excizie, leg.: KREIS-TEMESVAR GEMEINDE AMT KÖNIGSHOF.
295. Inv. 20523. Primăria comunei Stanciova. H. 113 mm, d. 30 mm, excizie, leg.: KREIS-TEMESVAR GEMEINDE AMT STANCSOVA.
296. Inv. 20524. Primăria comunei Vizma. H. 116 mm, d. 30 mm, excizie, leg.: KREIS-TEMESVAR GEMEINDE AMT VIZMA.
297. Inv. 20525. Primăria comunei Fântânele (Engelsbrunn). H. 115 mm, d. 30 mm, excizie, leg.: KREIS-TEMESVAR GEMEINDE AMT ENGELSBRUNN.
298. Inv. 20526. Primăria comunei Petrovaselo. H. 97 mm, d. 31 mm, excizie, leg.: KREIS-TEMESVAR GEMEINDE AMT PETROVOSZELLO.
299. Inv. 20527. Primăria comunei Checheș. H. 118 mm, d. 30 mm, excizie, leg.: KREIS-TEMESVAR GEMEINDE AMT KEKES.
300. Inv. 20528. Plasa Hodoș. H. 70 mm, d. 27 mm, excizie, leg.: TEMES MEGYE HODOSI KERÜLETE.
301. Inv. 20529. Primăria comunei Chelmac. H. 120 mm, d. 30 mm, excizie, leg.: KREIS-TEMESVAR GEMEINDE AMT KELMAK.
302. Inv. 20530. Comuna Karlovac-Serbia. H. 48 mm, d. 32 mm, incizie, stemă, leg.: TEMES MEGYE KÁROLYFALVA KÖZSÉG.
303. Inv. 20531. Primăria comunei Neudorf. H. 116 mm, d. 30 mm, excizie, leg.: KREIS-TEMESVAR GEMEINDE AMT NEUDORF.
304. Inv. 20532. Plasa Buziaș. H. 125 mm, d. 27 mm, excizie, leg.: TEMES MEGYE BUZIÁSI KERÜLETE.
305. Inv. 20533. Primăria comunei Cuveșdia. H. 120 mm, d. 29 mm, excizie, leg.: KREIS-TEMESVAR GEMEINDE AMT KUVESDIA.

306. Inv. 20534. Primăria comunei Lățunaș. H. 103 mm, d. 31 mm, excizie, leg.: KREIS TEMESVAR GEMEINDE AMT LACZUNAS.
307. Inv. 20535. Primăria comunei Fiscut. H. 113 mm, d. 30 mm, excizie, leg.: KREIS-TEMESVAR GEMEINDE AMT FISKUT.
308. Inv. 20536. Primăria comunei Budinț. H. 111 mm, d. 31 mm, excizie, leg.: KREIS TEMESVAR GEMEINDE AMT BUDINCZ.
309. Inv. 20537. Primăria comunei Nadăș. Mânerul lipsește, d. 29 mm, excizie, leg.: KREIS TEMESVAR GEMEINDE AMT MELY NÁDAS.
310. Inv. 20538. Primăria comunei Moșnița. H. 95 mm, d. 31 mm, excizie, leg.: KREIS TEMESVAR GEMEINDE AMT MOSNICZA.
311. Inv. 20539. Primăria comunei Pădureni (Lighet). H. 111 mm, d. 29 mm, excizie, leg.: KREIS-TEMESVAR GEMEINDE AMT LIGETH.
312. Inv. 20540. Primăria comunei Comeat (Lichtenwald). H. 120 mm, d. 29 mm, excizie, leg.: KREIS-TEMESVAR GEMEINDE AMT LICHTENWALD.
313. Inv. 20541. Primăria comunei Aluniș (Traunau). H. 120 mm, d. 29 mm, excizie, leg.: KREIS-TEMESVAR GEMEINDE AMT TRAUNAU.
314. Inv. 20542. Primăria comunei Alioș. H. 117 mm, d. 30 mm, excizie, leg.: KREIS-TEMESVAR GEMEINDE AMT ALJOS.
315. Inv. 20543. Primăria comunei Munar. H. 120 mm, d. 30 mm, excizie, leg.: KREIS-TEMESVAR GEMEINDE AMT MUNĂR.
316. Inv. 20544. Comuna Kusić-Serbia. H. 96 mm, d. 33 mm, incizie, leg.: ОБШТИНА КУСИЧ.
317. Inv. 20545. Comuna Kusić-Serbia. H. 97 mm, d. 32 mm, incizie, leg.: KRASSÓ VARMEGYE MOLDOVAI JÁRÁS KUSSICZA KŐZSÉG.
318. Inv. 20546. Comuna Carani (Merczidorf). H. 95 mm, d. 30 mm, excizie, leg.: TEMESER KREIS GEMEINDE MERCZIDORF 1855.
319. Inv. 20547. Primăria Kovin-Serbia. H. 110 mm, d. 31 mm, excizie, leg.: TEMES VÁRMEGYE KUBINI JÁRÁS KUBIN KŐZSÉGÉ.
320. Inv. 20548. Primăria Becicherecu Mic. Mânerul lipsește, d. 26 mm, excizie, emblemă, leg.: TEMES VÁRMEGYE KIS BETSKEREK KŐZSÉGE.

321. Inv. 20549. Primăria Kusić-Serbia. H. 107 mm, d. 33 mm, excizie, leg.: KRASSÓ VÁRMEGYE MOLDOVAI JÁRÁS KUSSICZA KŐZSÉG.
322. Inv. 20550. Notariatul Kusić-Serbia. H. 93 mm, d. 34 mm, excizie, leg.: KRASSÓ MEGYE FEHERTEPLOMI JÁRÁS KUSICZAI JEGYZŐSÉG.
323. Inv. 20551. Notariatul Jasenovo-Serbia. H. 95 mm, d. 34 mm, excizie, leg.: KRASSÓ MEGYE FEHERTEPLOMI JÁRÁS JASSENOVAI JEGYZŐSÉG.
324. Inv. 20552. Notariatul cercual Jabuka-Serbia. H. 73 mm, d. 35 mm, excizie, leg.: TEMES MEGYE JABUKA KÖRJEGYZŐSEG.
325. Inv. 20554. Plasa Variaș. H. 93 mm, d. 27 mm, excizie, leg.: TEMES MEGYE VARJASI KERÜLETE.
326. Inv. 20555. Comuna Kustilj-Serbia. H. 104 mm, d. 28 mm, excizie, leg.: TEMES MEGYE KUSTÉLY KŐZSÉGE.
327. Inv. 20556. Comuna Fibiș. H. 117 mm, d. 30 mm, excizie, leg.: TEMES MEGYE FIBIS KŐZSÉGE 1861 PECSÉTJE.
328. Inv. 20557. Comuna Orțișoara (Orczifalva). Mânerul lipsește, d. 33 mm, excizie, leg.: TEMES VARMEGYE ORCZIFALVA KŐZSÉG PECSÉTJE 1861.
329. Inv. 20558. Comuna Ablian-Serbia. H. 98 mm, d. 27x31 mm, excizie, leg.: OBEG ABLIAN.
330. Inv. 20559. Casieria comisieii pentru orfani din Aradu Nou. H. 98 mm, d. 27x31 mm, excizie, leg.: ERFOLGT VON DER WAISEN COMMISSION CASSE ZU NEU ARAD.
331. Inv. 20560. Comuna Izvin. H. 105 mm, d. 27 mm, excizie, leg.: TEMES MEGYE JEZVIN KŐZSÉG.
332. Inv. 20561. Notariatul cercual Veliko Središte-Serbia. H. 79 mm, d. 22x34 mm, excizie, leg.: NAGY SZREDISTYEI KÖRJEGYZŐSÉG.
333. Inv. 20562. Notariatul Ghilad. H. 120 mm, d. 26 mm, excizie, leg.: TEMES MEGYE GILÁDI JEGYZŐSÉG.
334. Inv. 20563. Casieria pentru orfani din Aradu Nou. H. 95 mm, d. 28x32 mm, excizie, leg.: ERLEGT BEI DER WAISEN-COMMOSSIONS-CASSE ZU NEU ARAD.
335. Inv. 20564. Primăria comunei Nikolinici-Serbia. Mânerul lipsește, d. 29 mm, excizie, leg.: GEMEINDE AMT NIKOLINCE.

336. Inv. 20565. Oficiul pentru orfani din Aluniș (Traunau). Mânerul lipsește, d. 25x33 mm, incizie, leg.: TEMESER COMITAT TRAUNAUER WAISEN AMT 1862.
337. Inv. 20566. Notariatul Topolovătu Mare. H. 113 mm, d. 35 mm, excize, leg.: TEMES MEGYE N. TOPOLOVECZI JEGYZŐSÉG.
338. Inv. 20567. Primăria comunei Șanovița (Șuşanovăț). H. 93 mm, d. 32 mm, excizie, leg.: KREIS TEMESVAR GEMEINDE AMT SUSANOVECZ.
339. Inv. 20568. Comuna Oreșac-Serbia. H. 96 mm, d. 29x33 mm, excizie, leg.: ОБШТИНА ОРЕШАЦ.
340. Inv. 20569. Casieria comisiei pentru orfani din Guttenbrun. H. 113 mm, d. 24x36 mm, excizie, leg.: ERFOLGT VON DER WAISEN COMMISSIONS CASSE ZU GUTTENBRUN.
341. Inv. 20570. Casieria comisiei pentru orfani din Guttenbrun. H. 90 mm, d. 50x18 mm, excizie, leg.: ERLEGT BEI DER WAISEN COMMISSION IN GUTTENBRUN.
342. Inv. 20571. Notariatul Kruščica-Serbia. H. 92 mm, d. 33 mm, excizie, leg.: KRASSÓ MEGYE FEHERTEPLOMI JÁRÁS KRUSICZAI JEGYZŐSÉG.
343. Inv. 20572. Casieria pentru orfani din Ciacova. H. 72 mm, d. 28 mm, excizie, leg.: ERFOLGT VON DER WAISEN CASSE ZU CSAKOVA.
344. Inv. 20573. Comuna Grebenac-Serbia. H. 103 mm, d. 35x33 mm, incizie, stemă, leg.: GEMEINDE GREBENATZ.
345. Inv. 20574. Comuna Izbiște-Serbia. H. 98 mm, d. 32 mm, incizie, leg.: ОБШТИНА ИЗБИШТЕ.
346. Inv. 20575. Notariatul Zagajica-Serbia. H. 113 mm, d. 30 mm, excizie, leg.: TEMES MEGYE SAGAICZA KŐZSÉGI JEGYZŐSÉG.
347. Inv. 20576. Comuna Crvena Crkva-Serbia. H. 102 mm, d. 30 mm, excizie, leg.: ОБШТИНА ЦРВЕНА ЦРКВА.
348. Inv. 20577. Primăria comunei Pătârș. H. 120 mm, d. 30 mm, excizie, leg.: KREIS-TEMESVAR GEMEINDE AMT PETIRS.
349. Inv. 20578. Primăria comunei Chesinț. H. 118 mm, d. 30 mm, excizie, leg.: KREIS-TEMESVAR GEMEINDE AMT KESINCZ.
350. Inv. 20579. Comuna Măureni (Moriczfeld). H. 120 mm, d. 31 mm, excizie, leg.: TEMESER KREIS GEMEINDE AMT MORITZFELD.

351. Inv. 20580. Primăria comunei Folia. H. 112 mm, d. 30 mm, excizie, leg.: KREIS-TEMESVAR GEMEINDE AMT FOLIA.
352. Inv. 20581. Primăria comunei Fibiș. H. 120 mm, d. 30 mm, excizie, leg.: KREIS-TEMESVAR GEMEINDE AMT FIBISCH.
353. Inv. 20582. Comuna Bavaniște-Serbia. H. 108 mm, d. 28 mm, excizie, leg.: БАВАНИШКА ОПШТИНА.
354. Inv. 20583. Primăria comunei Vucova. H. 115 mm, d. 30 mm, excizie, leg.: KREIS-TEMESVAR GEMEINDE AMT WUKOWA.
355. Inv. 20585. Notariatul cercual Vojvodinci-Serbia. Mânerul lipsește, d. 36 mm, excizie, leg.: TEMES MEGYE KÖRJEGYZŐSÉG.
356. Inv. 20586. Primăria comunei Secaș. H. 118 mm, d. 30 mm, excizie, leg.: KREIS-TEMESVAR GEMEINDE AMT SEKAS.
357. Inv. 20587. Primăria comunei Sacoșu Mare (Sacoșu Maghiar). H. 115 mm, d. 30 mm, excizie, leg.: KREIS-TEMESVAR GEMEINDE AMT MAGYAR SZÁKOS.
358. Inv. 20588. Primăria comunei Șagu (Segenthau). H. 97 mm, d. 30 mm, incizie, leg.: KREIS TEMESVAR GEMEINDE AMT SZEGENTHAU.
359. Inv. 20589. Primăria comunei Icloda. H. 115 mm, d. 30 mm, excizie, leg.: KREIS-TEMESVAR GEMEINDE AMT IKLODA.
360. Inv. 20590. Primăria comunei Darova. H. 116 mm, d. 30 mm, excizie, leg.: KREIS-TEMESVAR GEMEINDE AMT DAROVA.
361. Inv. 20591. Primăria comunei Sintar (Buchberg). H. 118 mm, d. 30 mm, excizie, leg.: KREIS-TEMESVAR GEMEINDE AMT BUCHBERG.
362. Inv. 20592. Primăria comunei Gaj-Serbia. H. 108 mm, d. 31x34 mm, excizie, leg.: ОПШТИНСКИ УРЕД ГАЈ СРЕЗ ДЕЛИБЛАТО.
363. Inv. 20593. Plasa Lipova. H. 90 mm, d. 28 mm, excizie, leg.: TEMES MEGYE LIPPAI KERÜLETE.
364. Inv. 20594. Pretura plășii Deta. H. 73 mm, d. 25 mm, incizie, leg.: TEMES MEGYEI DETTA KERÜLETI SZOLGABIRÓSÁG.
365. Inv. 20595. Regimentul de graniță nr. 12. H. 105 mm, d. 32x36 mm, incizie, leg.: K. K. DEUTSCHBANATER GRENZ RGMT. No. 12 KUBIN GEMEINDE.

366. Inv. 20596. Primăria comunei Chizătău. H. 80 mm, d. 31 mm, excizie, leg.: KREIS TEMESVAR GEMEINDE AMT KISZETO.
367. Inv. 20597. Comuna Dupljaja-Serbia. H. 95 mm, d. 32 mm, excizie, leg.: ОБШТИНА ДУПЛАЈА.
368. Inv. 20598. Notariatul comunei Bogda (Neuhof). H. 98 mm, d. 28 mm, excizie, leg.: NEUHOF KŐZSÉG JEGYZŐI HIVATAL 1868.
369. Inv. 20599. Comisia pentru orfani din Aradu Nou. H. 95 mm, d. 28 mm, excizie, leg.: WAISEN COMMISSION IN NEU ARAD.
370. Inv. 20600. Primăria comunei Ficătar. H. 115 mm, d. 30 mm, excizie, leg.: KREIS-TEMESVAR GEMEINDE AMT FIKATAR.
371. Inv. 20601. Primăria comunei Pločica-Serbia. H. 110 mm, d. 30 mm, excizie, leg.: ОБШТИНСКИ УРЕД ПЛОЧИЦА.
372. Inv. 20602. Primăria comunei Sânpetru Mic. H. 117 mm, d. 30 mm, excizie, leg.: KREIS TEMESVAR GEMEINDE AMT ST. PETER KL.
373. Inv. 20603. Primăria comunei Ostrovo-Serbia. H. 114 mm, d. 29x35 mm, excizie, leg.: GEMEINDE AMT OSTROVA.
374. Inv. 20604. Comuna Mramorak-Serbia. H. 105 mm, d. 31 mm, excizie, leg.: GEMEINDE MRAMORAK KŐZSÉG.
375. Inv. 20605. Primăria comunei Kustilj-Serbia. H. 103 mm, d. 31 mm, excizie, leg.: KREIS TEMESVAR GEMEINDE AMT KUSTELY.
376. Inv. 20606. Comuna Săcălaz. H. 107 mm, d. 30 mm, excizie, leg.: TEMES MEGYE SZAKÁLHÁZ KŐZSÉGE.
377. Inv. 20607. Primăria comunei Mramorak-Serbia. Mănerul lipsește, d. 30 mm, excizie, stemă, leg.: GEMEINDE AMT MRAMORAK.
378. Inv. 20608. Notariatul cercual Kusić-Serbia. H. 111 mm, d. 35 mm, excizie, leg.: KRASSÓ-SZŐRÉNY VÁRMEGYE KUSSICSI KŐRJEGYZŐSÉG.
379. Inv. 20609. Primăria comunei Gherman. H. 105 mm, d. 31 mm, excizie, leg.: KREIS TEMESVAR GEMEINDE AMT GERMAN.
380. Inv. 20610. Notariatul orașului Lipova. H. 115 mm, d. 31x39 mm, excizie, leg.: LIPPA VÁROS JEGYZŐSÉG.

381. Inv. 20611. Comuna Tisa Nouă (Rethat). H. 80 mm, d. 30 mm, excizie, leg.: TEMES MEGYE UJARADI KERÜLET RÉTHAT KÖZSÉGÉNEK PECSÉTJE.
382. Inv. 20612. Comuna Kusić-Serbia. H. 98 mm, d. 27x35 mm, excizie, leg.: ОБШТИНА КУЦИЋ.
383. Inv. 20613. Notariatul Stamora Română. H. 108 mm, d. 31 mm, excizie, leg.: TEMES MEGYE R. SZTAMORAI JEGYZŐSÉG PECSÉTJE.
384. Inv. 20614. Notariatul cercual Remetea Mare (Remete). Mânerul lipsește, d. 22x38 mm, excizie, leg.: KÖRJEGYZŐSÉG TEMES-REMETE.
385. Inv. 20615. Notariatul Belinț. Mânerul lipsește, d. 30 mm, excizie, leg.: TEMESVÁRMEGYE BÉLINCZ JEGYZŐSÉG PECSÉTJE.
386. Inv. 20616. Notariatul comunei Izbiște-Serbia. Mânerul lipsește, d. 32 mm, excizie, leg.: TEMES MEGYE ISBISTE KÖZSÉGI JEGYZŐSÉG.
387. Inv. 20617. Comuna Jebel. Mânerul lipsește, d. 36 mm, excizie, leg.: TEMES MEGYE ZSEBELY KÖZSÉG.
388. Inv. 20618. Plasa Aradu Nou. H. 122 mm, d. 27 mm, excizie, leg.: TEMES MEGYE UJARADI KERÜLETE.
389. Inv. 20619. Primăria comunei Gătaia. H. 84 mm, d. 30 mm, excizie, leg.: KREIS-TEMESVAR GEMEINDE AMT GATTAJA.
390. Inv. 20620. Primăria comunei Mailat. H. 105 mm, d. 30 mm, excizie, leg.: KREIS-TEMESVAR GEMEINDE AMT MAYLÁTH FALVA.
391. Inv. 20621. Primăria târgului Lipova. H. 94 mm, d. 30 mm, excizie, stemă, leg.: MARKT GEMEINDE AMT LIPPA.
392. Inv. 20622. Primăria comunei Bencecu German. H. 115 mm, d. 30 mm, excizie, leg.: KREIS-TEMESVAR GEMEINDE AMT BENCSEK DTSCH.
393. Inv. 20623. Notariatul Orțișoara. Mânerul lipsește, d. 31 mm, incizie, stemă, leg.: ORCZIFALVAI KEB. SZ. BIRÓ PECSÉTJE.
394. Inv. 20624. Târgul Deta. Mânerul lipsește, d. 30 mm, excizie, emblemă, leg.: TEMES VARMEGYE DETTA M. VÁROS.
395. Inv. 20625. Notariatul cercual Chizătău. Mânerul lipsește, d. 36 mm, excizie, leg.: TEMES MEGYE KÖRJEGYZŐSÉG KISZETŐ.

396. Inv. 20626. Primăria comunei Voiteg. H. 115 mm, d. 30 mm, excizie, leg.: KREIS-TEMESVAR GEMEINDE AMT WOJTEK.
397. Inv. 20627. Primăria comunei Vatin-Serbia. H. 90 mm, d. 30 mm, excizie, leg.: KREIS TEMESVAR GEMEINDE AMT VATTINA.
398. Inv. 20628. Regimentul de graniță nr. 12. H. 112 mm, d. 32x36 mm, incizie, leg.: K. K. DEUTSCHBANATER GRENZ RGMT. No. 12 GEMEINDE BAVANISTIE.
399. Inv. 20629. Pretura plășii Buziaș. H. 117 mm, d. 32x36 mm, excizie, leg.: TEMES MEGYE BUZIASI JÁRÁS SZOLGABIRÓ.
400. Inv. 20630. Primăria comunei Jamu Mare. H. 115 mm, d. 30 mm, excizie, leg.: KREIS TEMESVAR GEMEINDE AMT GR. ZSAM.
401. Inv. 20631. Primăria comunei Dejan. H. 93 mm, d. 30 mm, excizie, leg.: KREIS TEMESVAR GEMEINDE AMT DEZSANFALVA.
402. Inv. 20632. Primăria comunei Sânandrei. H. 95 mm, d. 31 mm, excizie, leg.: KREIS TEMESVAR GEMEINDE AMT SZT. ANDRAS.
403. Inv. 20633. Plasa Vinga. Mânerul lipsește, d. 27 mm, excizie, leg.: TEMES MEGYE VINGAI KERÜLETE.
404. Inv. 20634. Notariatul cercual Kusić-Serbia. H. 89 mm, d. 35 mm, incizie, leg.: KRASSÓ SZÖRÉNY VÁRMEGYE KUSSICSI KÖRJEGYZŐSÉG.
405. Inv. 20635. Primăria comunei Crivobara. Mânerul lipsește, d. 3] mm, excizie, leg.: KREIS-TEMESVAR GEMEINDE AMT KRIVABARA.
406. Inv. 20636. Primăria comunei Petroman. H. 115 mm, d. 30 mm, excizie, leg.: KREIS-TEMESVAR GEMEINDE AMT PETROMÁNY.
407. Inv. 20637. Primăria comunei Sângeorge. H. 116 mm, d. 30 mm, excizie, leg.: KREIS-TEMESVAR GEMEINDE AMT CAAL SZT. GYÖRGY.
408. Inv. 20638. Oficiul pentru terenuri din cartierul Fabric-Timișoara. Mânerul lipsește, d. 30 mm, excizie, leg.: GRUND AMT DER TEMESVARER VORSTADT FABRIQUE.
409. Inv. 20639. Primăria orașului Timișoara. Mânerul lipsește, d. 31 mm, excizie, leg.: BÜRGERMEISTERAMT DER LANDES HAUPTSTADT TEMESVAR.
410. Inv. 20640. Asociația „FRÖBL” din Timișoara-Iosefin. H. 57 mm, d. 31 mm, excizie, leg.: A „TEMESVÁR-JÓZSEFVÁROS-MAJOROKI FRÖBL'FELE GYERMEKKERT EGYLET” PECSÉTJE.

411. Inv. 20641. Primăria comunei Orțișoara. H. 113 mm, d. 30 mm, excizie, leg.: KREIS-TEMESVAR GEMEINDE AMT ORCZIDORF.
412. Inv.20642. Primăria comunei Căpăt. H. 114 mm, d. 30 mm, excizie, leg.: KREIS TEMESVAR GEMEINDE AMT KEPET.
413. Inv. 20643. Primăria comunei Sânmihaiu German. H. 60 mm, d. 31 mm, excizie, leg.: KREIS TEMESVAR GEMEINDE AMT DEUT. SZ. MIHÁLY.
414. Inv. 20644. Primăria comunei Satu Mare. H. 113 mm, d. 30 mm, excizie, leg.: KREIS-TEMESVAR GEMEINDE AMT NAGYFALU.
415. Inv. 20645. Primăria comunei Cerneteaz. H. 96 mm, d. 31 mm, excizie, leg.: KREIS TEMESVAR GEMEINDE AMT CSERNEGYHÁZ.
416. Inv. 20646. Căpitania Poliției de Frontieră Timișoara. Mânerul lipsește, d. 39 mm, excizie, stemă, leg.: M. KIR. HATÁRSZÉLI RENDŐRKAPITÁNYSÁG TEMESVÁR.
417. Inv. 20647. Meșter cismar. H. 42 mm, d. 23x25 mm, incizie, emblemă, leg.:S. P.
418. Inv. 20648. Sigiliu personal. H. 46 mm, d. 22x24 mm, incizie, stemă, leg.: A. TE.
419. Inv. 20649. Sigiliu personal. H. 49 mm, d. 20x22 mm, incizie, emblemă, leg.: A. P.
420. Inv. 20650. Sigiliu nobiliar. H. 50 mm, d. 21x23 mm, incizie, stemă, fără legendă.
421. Inv. 20651. Societatea muzeală din [Timișoara]. L. 56 mm, l. 18 mm, excizie, leg: DÉLMAGYARORSZÁGI TÖRTÉNELMI RÉGÉSZETI MUZEUM TÁRSULAT TULAJDONA.
422. Inv. 20652. Asociația croitorilor germani. H. 85 mm, d. 33 mm, excizie, stemă, leg.: REICHSV ERBAND DES DEUTSCHE SCHNEIDER GEWERBES.
423. Inv. 20653. Comisariatul Militar. H. 100 mm, d. 30x32 mm, incizie, stemă, leg.: K. K. FELDKRIEGS COMMISSARIAT.
424. Inv. 20654. Asociația brutarilor din Timișoara. H. 86 mm, d. 14x24 mm, excizie, leg.: TEMESVARER BACKER GEHILFEN VEREIN.
425. Inv. 20655. Târgul Recaș. H. 95 mm, d. 30 mm, excizie, leg.: TEMES MEGYE RÉKÁS M. VÁROS.
426. Inv. 20656. Primăria comunei Ohaba Forgaci. H. 118 mm, d. 30 mm, excizie, leg.: KREIS-TEMESVAR GEMEINDE AMT OHABA FORGATS.
427. Inv. 20657. Institutul Social Banat-Crișana. H. 83 mm, d. 36 mm, excizie, leg.: INSTITUTUL SOCIAL BANAT-CRIȘANA Secția economică, financ., tehnică și agrară.

428. Inv. 20658. Institutul Social Banat-Crișana. H. 83 mm, d. 36 mm, excizie, leg.: Institutul Social Banat-Crișana Secția problemei minoritare.
429. Inv. 20659. Institutul Regional de Cercetări Sociale din Ținutul Timiș. H. 86 mm, L. 65 mm, l. 26 mm, excizie, leg.: Serviciul Social. Institutul Regional de cercetări sociale din Ținutul Timiș. Scutit de timbru și taxe conform art. 23 din legea pentru înființarea Serviciului Social.
430. Inv. 20661. Institutul de Cercetări Sociale al României. H. 80 mm, L. 66 mm, l. 32 mm, excizie, leg.: SERVICIUL SOCIAL. Institutul de Cercetări Sociale al României REGIONALA TIMIȘOARA Auto-Club R. R. etaj II telefon 4333.
431. Inv. 20662. Institutul de Cercetări Sociale al României. H. 81 mm, d. 33 mm, excizie, stemă, leg.: Institutul de Cercetări Sociale al României Serviciul Social Regionala Timișoara.
432. Inv. 20663. Biroul I al Poștei germane. H. 32 mm, d. 12 mm, excizie, leg.: DEUTSCHE KINDERPOST AMT I.
433. Inv. 20664. Parafă personală. H. 78 mm, L. 38 mm, l. 9 mm, excizie, leg.: Ing. C. Teodorescu.
434. Inv. 20665. Parafă pentru aprobarea de plată în monedă austriacă. H. 92 mm, L. 40 mm, l. 15 mm, excizie, leg.: Angenomen in Öster Wahrg.
435. Inv. 20666. Casieria de pe lângă Comisia pentru orfani din Timișoara. Mânerul lipsește, d. 16x43 mm, excizie, leg.: ERLEGT BEI DER WAISEN COMMISSIONS-CASSE ZU TEMESVAR.
436. Inv. 20667. Comuna Satchinez. H. 105 mm, d. 31 mm, excizie, leg.: TEMESER KREIS GEMEINDE KNEZ.
437. Inv. 20668. Secția economică a orașului Timișoara. H. 118 mm, d. 34 mm, incizie, stemă, leg.: TEMESVAR SZ. KIR. VÁROS KÖZGAZDASÁGI ELŐADOJA.
438. Inv. 20669. Primăria comunei Sânpetru German. H. 120 mm, d. 30 mm, excizie, leg.:KREIS-TEMESVAR GEMEINDE AMT ST. PETER DTSCH.
439. Inv. 20670. Conducătorul Comisariatului Timișoara. Mânerul lipsește, d. 38 mm, incizie, stemă, leg.: CONDUCTĂTORUL COMISARIATULUI REG. ROM. TIMIȘOARA DIN PROVINȚA.

440. Inv. 20671. Primăria comunei Hisiaș. H. 120 mm, d. 30 mm, excizie, leg.: KREIS-TEMESVAR GEMEINDE AMT HISSIAS.

441. Inv. 20672. Primăria comunei Dragșina. H. 115 mm, d. 30 mm, excizie, leg.: KREIS-TEMESVAR GEMEINDE AMT DRAGSINA.

442. Inv. 20675. Plasa Recaș. H. 89 mm, d. 27 mm, excizie, leg.: TEMES MEGYE RÉKASI KERÜLETE.

443. Inv. 20676. Notariatul comunei Șipet. Mânerul lipsește, d. 27 mm, excizie, leg.: NOTARIATULU COMUNEI SIPETU.

444. Inv. 20677. Primăria comunei Urseni (Medves). H. 96 mm, d. 32 mm, excizie, leg.: KREIS TEMESVAR GEMEINDE AMT MEDVES.

445. Inv. 20678. Primăria comunei Breștea. H. 116 mm, d. 30 mm, excizie, leg.: KREIS-TEMESVAR GEMEINDE AMT BRESTYE.

446. Inv. 20679. Tribunalul Penal al comitatului Timiș. H. 110 mm, d. 35 mm, incizie, stemă, leg.: TEMES MEGYE FENYITŐ TÖRVINYSZÉKE.

447. Inv. 20680. Primăria comunei Șag. H. 100 mm, d. 32 mm, excizie, leg.: KREIS TEMESVAR GEMEINDE AMT SAAGH.

448. Inv. 20681. Parafă personală. Mânerul lipsește, d. 19x32 mm, incizie, leg.: HOLCZER EDE BATTHYANY UTCA 5 TEMESVAR.

449. Inv. 20682. Reprezentanța generală a Casei Rico Werke. Mânerul lipsește, d. 35 mm, incizie, stemă, leg.: REPRESENTANȚA GENERALĂ A CASEI RICO WERKW A. G. BRÜX.

450. Inv. 20683. Regimentul 61 infanterie. H. 122 mm, d. 31x33 mm, incizie, stemă, leg.: K. u. K. 61 INFANTERIE REGIMENTS WERBBEZIRK.

451. Inv. 20684. Teatrul Maghiar din Timișoara. Mânerul lipsește, d. 36 mm, excizie, leg.: A TEMESVARI MAGYAR SZINHÁZ IGAZGATÓSÁGA.

452. Inv. 20685. Stația M. A. V. Slatina Timiș. H. 103 mm, d. 35 mm, incizie, stemă, leg.: M. KIR. ÁLLAMVASUTAI TEMESSZLATINA.

453. Inv. 20686. Sigiliu personal. H. 88 mm, d. 30 mm, incizie, leg.: I. DRATZKY. CONSTANTZA.

454. Inv. 20687. Sigiliu personal. Mânerul lipsește, d. 35 mm, incizie, leg.: ELSŐ SZATMÁRI GÉP ÉS HENGEROLAJ GYÁRI RAKTÁR SZATMÁR RUBIN DÁVID.

455. Inv. 20688. Inspectoratul comunal al plășii Prutul de Jos jud. Covurlui. Mânerul lipsește, d. 40 mm, excizie, stemă, leg.: ROMÂNIA. PREFECTURA JUD. COVURLUI PLASA PRUT. DE JOS. INSPECTORATUL COMUNAL.

456. Inv. 20689. Sigiliu personal. H. 50 mm, d. 21 mm, incizie, leg.: M. M. (și caractere ebraice).

457. Inv. 20690. Sigiliu personal. Mânerul lipsește, L. 16 mm, l. 14 mm, incizie, emblemă, leg.: T. M.

458. Inv. 20691. Sigiliu personal. Mânerul lipsește, d. 28 mm, incizie, leg.: JULIUS ILLITS TEMESVÁR.

459. Inv. 20692. Instanța penală a orașului Timișoara. H. 66 mm, d. 37 mm, incizie, stemă, leg.: SIGIL. IUDICIALE LRAE REÆOUË CITTIS TEMESVARIENSIS 1811.

460. Inv. 20693. Firma de construcții A. Károly din Timișoara. Mânerul lipsește, d. 30 mm, incizie, leg.: ARNOUL KÁROLY BETONÉPITKEZÉSI VÁLLALKOZÓ TEMESVÁR.

461. Inv. 20694. Societatea de asigurare din Timișoara. Mânerul lipsește, d. 34 mm, incizie, leg.: A BÉCSI BIZTOSÍTÓ TÁRSASÁG TEMESVÁRI FŐÜGYNŐKSÉGE.

462. Inv. 21695. Asociația luptătorilor de la 1848 din comitatul Timiș. Mânerul lipsește, d. 40 mm, incizie, emblemă, leg.: TEMESMEGYEI 48-as HONVÉDEGYLET.

463. Inv. 20696. Sigiliu personal. H. 78 mm, d. 36 mm, incizie, leg.: B. J.

464. Inv. 20697. Sigiliu personal. H. 95 mm, d. 22x27 mm, incizie, leg.: BRUDER GAUPP TEMESVÁR.

465. Inv. 20698. Primăria comunei Felnac. H. 110 mm, d. 30 mm, excizie, leg.: KREIS-TEMESVAR GEMEINDE AMT FÖNLAK.

466. Inv. 20699. Sigiliu personal. H. 45 mm, d. 21x23 mm, incizie, leg.: Kun Pál Kertész.

467. Inv. 20700. Primăria comunei Colonia Mică. H. 106 mm, d. 30 mm, excizie, leg.: KREIS-TEMESVAR GEMEINDE AMT KIS TELEP.

468. Inv. 20701. Sigiliu personal. H. 74 mm, d. 24x31 mm, incizie, leg.: A. K.

469. Inv. 20702. Primăria comunei Ususău. H. 120 mm, d. 30 mm, excizie, leg.: KREIS-TEMESVAR GEMEINDE AMT HOSZUSZO.

470. Inv. 20703. Sigiliu personal. Mânerul lipsește, d. 27 mm, incizie, leg.: HILT FERENCZ ÜGYVÉD IRODÁJA TEMESVÁROTT.

471. Inv. 20704. Sigiliu personal. H. 45 mm, d. 15 mm, incizie, emblemă, leg.: P. P.
472. Inv. 20705. Sigiliu personal. H. 48 mm, d. 21x23 mm, incizie, emblemă, leg.: Ioha. Ig. Ivanits.
473. Inv. 20706. Sigiliu de meșter din Timișoara. H. 54 mm, d. 24x27 mm, incizie, leg.: GELBGISSER MEISTER IN TEMESVAR Friedrich Muhlich.
474. Inv. 20707. Sigiliu personal. H. 60 mm, d. 22x24 mm, incizie, leg.: I. K.
475. Inv. 20708. Sigiliu personal. H. 50 mm, d. 21x24 mm, incizie, leg.: Dávid Hübsch.
476. Inv. 20709. Sigiliu personal. H. 59 mm, d. 22x25 mm, incizie, emblemă, leg.: B. P.
477. Inv. 20710. Notariatul Giroc. H. 42 mm, d. 23x25 mm, incizie, leg.: Notariat zu Gyirok.
478. Inv. 20711. Comuna Breștea. Mânerul lipsește, d. 33 mm, incizie, leg.: TEMESMEGYE BRESTYE KÖZSÉG.
479. Inv. 20712. Comisia pentru orfani din Ciacova. H. 110 mm, d. 29x31 mm, incizie, leg.: WAISEN COMMISSION IN CSAKOVA.
480. Inv. 20713. Primăria Șemlacu Mare. H. 60 mm, d. 30 mm, incizie, leg.: Temes Megye Nagy Semplak Községe.
481. Inv. 20714. Primăria comunei Călacea. H. 112 mm, d. 30 mm, excizie, leg.: KREIS-TEMESVAR GEMEINDE AMT KALACSA.
482. Inv. 20715. Primăria comunei Șarlota (Charlottenburg). H. 112 mm, d. 30 mm, excizie, leg.: KREIS-TEMESVAR GEMEINDE AMT CHARLOTTENBURG.
483. Inv. 20716. Primăria comunei Guttenbrun. H. 118 mm, d. 30 mm, excizie, leg.: KREIS-TEMESVAR GEMEINDE AMT GUTTENBRUN.
484. Inv. 20717. Primăria comunei Firiteaz. H. 112 mm, d. 30 mm, excizie, leg.: KREIS-TEMESVAR GEMEINDE AMT FÉREGYHÁZ.
485. Inv. 20718. Comuna Sânpetru German. H. 46 mm, d.: 23 mm, incizie, emblemă, leg.: D. ST. PETER GEMEINDE.
486. Inv. 20719. Tribunalul orașului Timișoara. Mânerul lipsește, d. 32 mm, excizie, stemă, leg.: TEMESVÁR SZ. K. VÁROS TÖRVÉNYSZÉKE.
487. Inv. 20720. Sigiliu personal. H. 125 mm, d. 23 mm, excizie, leg.: T. P. R. Z.

488. Inv. 20721. Satul Cornești (Jadani). H. 75 mm, d. 25x29 mm, incizie, emblemă, leg.: T. D. SCHADAN.
489. Inv. 20722. Primăria comunei Giarmata. H. 110 mm, d. 30x33 mm, excizie, stemă, leg.: KREIS TEMESVAR GEMEINDE AMT GYARMATHA.
490. Inv. 20723. Primăria comunei Labașinț. H. 115 mm, d. 30 mm, excizie, leg.: KREIS-TEMESVAR GEMEINDE AMT LABASIN CZ.
491. Inv. 20724. Primăria comunei Percosova. H. 115 mm, d. 30 mm, excizie, leg.: KREIS-TEMESVAR GEMEINDE AMT PERKOSSZOVA.
492. Inv. 20725. Departamentul din Ministerul Finanțelor. H. 110 mm, d. 35 mm, incizie, stemă, leg.: PENZÜGY MINISTERSÉGI FŐ SZÁMVEVŐI OSZTÁLY.
493. Inv. 20726. Comisariatul cartierului Fabric din Timișoara. Mânerul lipsește, d. 27x32 mm, excizie, leg.: STADT BEZIRKS KOMISSARIAT DER VORSTADT FABRIK IN TEMESVÁR.
494. Inv. 20728. Parafă personală. H. 80 mm, L. 34 mm, l. 9 mm, excizie, leg.: Dr. C. Grofșorean.
495. Inv. 20729. Căpitănia orașului Timișoara. Mânerul lipsește, d. 37 mm, incizie, stemă, leg.: SIGIL OFICII. CAPITANEATUS L. R. CITTIS TEMESVARIENSIS.
496. Inv. 20730. Vicecomitele comitatului Timiș. Mânerul lipsește, d. 37 mm, incizie, stemă, leg.: TEMES VÁRMEGYE AL ISPÁNSÁGA 1862.
497. Inv. 20731. Comunitatea Straja nr. 5. H. 85 mm, d. 31x35 mm, incizie, stemă, leg.: Comunitatea Strascha N. 5.
498. Inv. 20732. Asociația măcelarilor din Timișoara. Mânerul lipsește, d. 37 mm, excizie, emblemă, leg.: K. K. PRIV. FLEISCHELCHER INNUNG ZU TEMESVAR.
499. Inv. 20733. Direcția Sanitară a Armatei de Nord [1848]. Mânerul lipsește, d. 37 mm, incizie, stemă, leg.: A FELSŐ-MAGYAR-ORSZÁGI HADSEREG ORVOSI IGAZGATOSÁGA.
500. Inv. 20734. Comandamentul Batalionului nr. 104 [1848]. Mânerul lipsește, d. 33 mm, incizie, stemă, leg.: 104 DIK HONVÉD ZÁSZLOALY PARACSNOKSÁGA.
501. Inv. 20735. Judecătoria Recaș. H. 110 mm, d. 34 mm, excizie, leg.: KÓZSÉGI BIRÓSÁG RÉKASON.
502. Inv. 20736. Primăria comunei Brestovăț. H. 115 mm, d. 30 mm, excizie, leg.: KREIS-TEMESVAR GEMEINDE AMT BRESTOVATZ.

503. Inv. 20737. Primăria comunei Cruceni (Kreuzstätten). H. 88 mm, d. 30 mm, excizie, leg.: KREIS-TEMESVAR GEMEINDE AMT KREUZSTÄTTEN.
504. Inv. 20738. Primăria comunei Stamora Română. H. 115 mm, d. 30 mm, excizie, leg.: KREIS-TEMESVAR GEMEINDE AMT ROM. SZTAMORA.
505. Inv. 20739. Primăria comunei Potporanj-Serbia. H. 105 mm, d. 32 mm, excizie, leg.: KREIS TEMESVAR GEMEINDE AMT PODPORANY.
506. Inv. 20740. Armata a 7-a [1848]. H. 114 mm, d. 38 mm, incizie, stemă, leg.: HONVÉDSEREG 7 HADMEGYE FŐPARANCSNOKSÁG PECSÉTJE.
507. Inv. 20741. Primăria comunei Frumușeni (Schöndorf). H. 115 mm, d. 30 mm, excizie, leg.: KREIS-TEMESVAR GEMEINDE AMT SCHÖNDORF.
508. Inv. 20742. Primăria comunei Topolovațu Mare. H. 90 mm, d. 32 mm, excizie, leg.: KREIS TEMESVAR GEMEINDE AMT GR. TOPOLOVECZ.
509. Inv. 20743. Primăria comunei Giarmata. H. 120 mm, d. 32 mm, excizie, leg.: KREIS TEMESVAR GEMEINDE AMT GYARMATHA.
510. Inv. 20744. Primăria comunei Parța. H. 110 mm, d. 30 mm, excizie, leg.: KREIS-TEMESVAR GEMEINDE AMT PÁRÁCZ.
511. Inv. 20745. Primăria comunei Babșa. Mânerul lipsește, d. 32 mm, excizie, leg.: KREIS TEMESVAR GEMEINDE AMT BABSZA.
512. Inv. 20746. Primăria comunei Mehala. H. 91 mm, d. 32 mm, excizie, leg.: KREIS TEMESVAR GEMEINDE AMT MEHALA.
513. Inv. 20747. Primăria comunei Carani (Merczidorf). Mânerul lipsește, d. 30 mm, excizie, leg.: KREIS-TEMESVAR GEMEINDE AMT MERZIDORF.
514. Inv. 20748. Primăria comunei Șagu (Segenthau). Mânerul lipsește, d. 30 mm, excizie, leg.: KREIS-TEMESVAR GEMEINDE AMT SZEGENTHAU.
515. Inv. 20749. Primăria comunei Coșarii (Chizdia). H. 116 mm, d. 30 mm, excizie, leg.: KREIS-TEMESVAR GEMEINDE AMT KIZDIA.
516. Inv. 20750. Primăria comunei Mănăștur. H. 74 mm, d. 32 mm, excizie, leg.: KREIS-TEMESVAR GEMEINDE AMT MONOSTOR.
517. Inv. 20751. Primăria comunei Gelu (Ketfel). H. 113 mm, d. 30 mm, excizie, leg.: KREIS-TEMESVAR GEMEINDE AMT KÉTFÉL.

518. Inv. 20752. Primăria comunei Cadăr. H. 113 mm, d. 30 mm, excizie, leg.: KREIS-TEMESVAR GEMEINDE AMT KÁDÁR.

519. Inv. 20753. Primăria comunei Tormac (Ritberg). H. 111 mm, d. 30 mm, excizie, leg.: KREIS-TEMESVAR GEMEINDE AMT RITTBERG.

520. Inv. 20754. Primăria comunei Suclea. H. 108 mm, d. 30 mm, excizie, leg.: KREIS-TEMESVAR GEMEINDE AMT SZKULIA.

521. Inv. 20755. Primăria comunei Pavliš-Serbia. H. 105 mm, d. 32 mm, excizie, leg.: KREIS TEMESVAR GEMEINDE AMT PAULIS.

522. Inv. 20756. Primăria comunei Maşloc (Blumenthal). H. 116 mm, d. 30 mm, excizie, leg.: KREIS-TEMESVAR GEMEINDE AMT BLUMENTHAL.

523. Inv. 20757. Primăria comunei Zăbrani. H. 115 mm, d. 30 mm, excizie, leg.: KREIS-TEMESVAR GEMEINDE AMT ZABRANYI.

524. Inv. 20758. Primăria comunei Bodrogu Nou (Bodrog). H. 113 mm, d. 30 mm, excizie, leg.: KREIS-TEMESVAR GEMEINDE AMT BODROGH.

525. Inv. 20759. Şcoala din Cenadu Sârbesc. H. 111 mm, d. 30 mm, incizie, leg.: N. SZRB. CSANÁDI KÖZSÉGI ISKOLASZÉK.

526. Inv. 20760. Firma fraţilor Fekete din Târgu Mureş. H. 92 mm, d. 30 mm, incizie, leg.: ELSŐ MAROSVÁSÁRHELYI HENGER MŰMALOM FEKETE TESTVÉREK.

527. Inv. 20761. Asociaţia legătorilor de cărţi din Timișoara. H. 97 mm, d. 26x36 mm, excizie, leg.: INNUNG DER BÜRGL BUCHBINDER IN TEMESVAR.

528. Inv. 20763. Directoratul plăşii Lendva de Jos. Mânerul lipseşte, d. 29 mm, excizie, leg.: ALSÓLENDVA JÁRÁS. DIREKTÓRIUM.

529. Inv. 20764. Comuna Beregsău Mare (Beregsău). Mânerul lipseşte, d. 34 mm, excizie, emblemă, leg.: COMUNIA BEREGSEU.

530. Inv. 20765. Comisariatul cartierului Josefin-Maiere din oraşul Timișoara. Mânerul lipseşte, d. 32 mm, excizie, leg.: STÄDT BEZIRKS-KOMMISSARIAT DER VORSTADT JOSEPHSTADT MAYERHÖF.

531. Inv. 20766. Comuna Mesić-Serbia. H. 93 mm, d. 31x33 mm, incizie, leg.: Temeser Kreis Gemeinde Mesits.

532. Inv. 20767. Comisariatul Național. Cercul Timiș. H. 50 mm, d. 35 mm, incizie, stemă, leg.: TEMES KERÜLETI ORSZÁGOS BIZTOSSÁG PECSÉTE.
533. Inv. 20769. Sigiliu personal. H. 76 mm, d. 19x31 mm, incizie, leg.: F. Einmer Temesvar.
534. Inv. 20770. Comuna Gaj-Serbia. H. 41 mm, d. 24 mm, incizie, leg.: ОПШТИНА ГАЈА.
535. Inv. 20771. Sigiliu personal. H. 53 mm, d. 16x18 mm, incizie, leg.: Josef Tichy.
536. Inv. 20772. Notariatul orașului Timișoara. Mânerul lipsește, d. 33 mm, incizie, stemă, leg.: SIGILLUM NOTARIATUS LIB. REGIÆ CIVIT. TEMESVAR.
537. Inv. 20773. Comunitatea izraelită ortodoxă din Timișoara. Mânerul lipsește, d. 36 mm, incizie, emblemă, leg.: TEMESVÁR GYÁRKÜLVÁROSI ANT. ORTHDX IZR. HITKÓZSÉG PECSÉTJE.
538. Inv. 20774. Circumscripția veterinară Ciacova. Mânerul lipsește, d. 37 mm, incizie, stemă, leg.: CSÁK JÁRÁSI M. KIR. ÁLLATORVOS.
539. Inv. 20775. Sigiliu personal. H. 77 mm, d. 23 mm, incizie, emblemă, leg.: S. A.
540. Inv. 20777. Sigiliu personal. H. 43 mm, L. 22 mm, l. 22 mm, incizie, emblemă, leg.: B. F.
541. Inv. 20778. Pretura plășii Recaș. Mânerul lipsește, d. 27 mm, incizie, leg.: TEMES VÁRMEGYE SZOLGABIRÓSÁGA RÉKASI KERÜLET.
542. Inv. 20779. Comandamentul Gărzii Naționale din Timișoara [1848]. Mânerul lipsește, d. 31x33 mm, incizie, stemă, leg.: A TEMESVÁRI NEMZET ŐRSEREG PARANCSNOK-SÁGÁNAK PECSÉTJE.
543. Inv. 20780. Notariatul orașului Timișoara. H. 68 mm, d. 33 mm, incizie, stemă, leg.: SIGIL. NOTARIAT. LIB. REGIÆ CIVIT. TEMESVAT.
544. Inv. 20781. Oficiul pentru orfani din Timișoara. H. 62 mm, d. 31x33 mm, incizie, stemă, leg.: WAISENAMT DER KÖNIG. FREYSTADT TEMESVAR.
545. Inv. 20782. Satul Sacoșu Turcesc. H. 65 mm, d. 30x33 mm, incizie, emblemă, leg.: TE. V. TŐRŐK-SZÁKOS.
546. Inv. 20783. Comitetul pentru orfani din Timișoara. Mânerul lipsește, L. 44 mm, l. 16 mm, excizie, leg.: ERFOLGT VON DER WAISEN COMMISSIONS CASSE ZU TEMESVAR.

547. Inv. 20784. Notarul public Lucian Sachnovicz din Buziaș. Mânerul lipsește, d. 36x40 mm, excizie, stemă, leg.: LUCIAN SACHNOVICZ K. K. ÖFFENTLICHER NOTAR ZU BUZIAS LANDESGERICHT TEMESWAR IN DER TEMESER BANAT UND WOJEWODSCHAFT SERBIEN.

548. Inv. 20786. Magazin italian. Mânerul lipsește, d. 33 mm, excizie, stemă, leg.: 4-o MAGAZZINO AVANZATO VESTIARIO ED EQUIP AGGIAMENTO.

549. Inv. 20788. Sigiliu nobiliar. H. 51 mm, d 19x21 mm, incizie, stemă, fără legendă.

550. Inv. 20790. Sigiliu personal. Mânerul lipsește, d. 25x32 mm, incizie, emblemă, fără legendă.

551. Inv. 20793. Institutul de Cercetări Sociale al României. Regionala Timișoara. H. 85 mm, d. 28 mm, excizie, stemă, leg.: Institutul de Cercetări sociale al României-Regionala Timișoara.

552. Inv. 20795. Notarul public Ludwig von Tótóssy din Aradu Nou. H. 100 mm, d. 38 mm, incizie, stemă, leg.: LUDWIG VON TÓTÓSSY ÖFFENTL. NOTAR ZU NEU ARAD IM SPRENGEL D. K. K. LANDESGERICHTES TEMESVAR IN DER SERB. WOJWODSCHAFT UND DEM TEMESCHE BANATE.

553. Inv. 20796. Casa de ajutor a învățătorilor din Timișoara. H. 105 mm, d. 35 mm, incizie, leg.: TANÍTÓI TAKARÉK PÉNZZÁR RÉSZVÉNYTÁRSASÁG TEMESVÁR 1902.

554. Inv. 20797. Comuna Črvena Črkva-Serbia. H. 100 mm, d. 32 mm, incizie, leg.: ОБШТИНА ЦРВЕНАЦРКВА.

555. Inv. 20798. Comuna Dupljaja-Serbia. H. 100 mm, d. 30x33 mm, excizie, leg.: ОБШТИНА ДУПЛАЈА.

556. Inv. 20799. Pretura plășii Bela Crkva (Biserica Albă, Fehertemplom)-Serbia. H. 115 mm, d. 31 mm, excizie, leg.: FEHÉRTEPLOMI JÁRÁS SZOLGABIRÓI HIVATAL.

557. Inv. 20800. Parafă personală. H. 62 mm, L. 21 mm, l. 5 mm, excizie, leg.: Dr. E. Botiș.

558. Inv. 20801. Primăria Livezile (Tolvádia). H. 100 mm, d. 27x22 mm, excizie, leg.: TORONTAL MEGYE TOLVADIA KÖZSÉG.

559. Inv. 20829. Școala de pomicultură și viticultură KARL VITYÉ din Cenadu Vechi. H. 75 mm, L. 70 mm, l. 13 mm, excizie, leg.: Baumschulen und Rebenveredlungsanlagen KARL VITYÉ Cenadul-Vechiu. Jud. Timiș-Torontal.

560. Inv. 27150 a. Asociația corurilor și fanfarelor române din Banat. H. 78 mm, d. 40 mm, excizie, emblemă, leg.: ASOCIAȚIA CORURILOR și FANFARELOR ROMÂNE din BANAT 1922.

561. Inv. 27150 b. Asociația corurilor și fanfarelor române din Banat. H.78 mm, d. 39 mm, excizie, emblemă, leg.: Asociația Corurilor și Fanfarelor române din Banat Conducerea Centrală TIMIȘOARA 1922.

562. Inv. 27859. Breasla croitorilor de sumane din Timișoara. H. 125 mm, d. 58x59 mm, incizie, stemă, leg.: SIGILLUM SARTORUM GAUSAPEARIORUM TEMESVARIENSIIUM 1816.

563. Inv. 27860. Asociația lăcătușilor și armurierilor din Timișoara. H. 118 mm, d. 36x40 mm, incizie, stemă, leg.: SIGIL. DER IN DER KÖ. F. TEMESVAR VEREINIGTEN SCHLOSSER UHR SHPOR UND BÜCHSENMACHER.

564. Inv. 27861. Breasla rotarilor și fierarilor din Timișoara. H. 108 mm, d. 34x38 mm, incizie, stemă, leg.: K. K. TEMESVAR WAGNER UND SCHMIT ZUNFT 1813.

565. Inv. 27862. Asociația breslelor din Timișoara. H. 106 mm, d. 32x36 mm, excizie, leg.: SIEGEL DER VEREINIGTEN Z. KÖNIGL. FREIST. TEMESVAR-MAURER-ZIMMER-ZIEGELDECKER-PFLASTERER-STEINMETZ-„U RAUFCHFANG“-KEHRER-ZUNFT.

566. Inv. 27863. Comisariatul cartierului Josefin-Maiere [din Timișoara]. Mânerul lipsește, d. 32x36 mm, incizie, stemă, leg.: STÄDT. BEZIRKS COMISSARIAT D. VORST. JOSEPHSTADT MAYERHÖF.

567. Inv. 27864. Comisariatul cartierului Fabric [din Timișoara]. Mânerul lipsește, d. 28x33 mm, incizie, stemă, leg.: STADT. BEZIRKS COMISSARIAT DER VORSTADT FABRIK.

568. Inv. 27865. Garda Națională Călare din Timișoara. Mânerul lipsește, d. 29x31 mm, incizie, stemă, leg.: TEMESVÁRI LOV. NEM. ÓRS. OSZTÁLY.

569. Inv. 27866. Biroul de eliberarea actelor al orașului Timișoara. Mânerul lipsește, d. 32x38 mm, incizie, stemă, leg.: SIGIL. EXPEDITORATUS LIBERÆ AC REGIÆ CITTIS TEMESVAR.

570. Inv. 27868. Judecătoria orașului Timișoara. Mânerul lipsește, d. 31x34 mm, excizie, leg.: TEMESVÁR SZAB. KIR. VÁROS EGYES BIROSÁGA.

571. Inv. 27869. Registratura Judecătoriei Timișoara. Mânerul lipsește, d. 29x33 mm, excizie, leg.: TEMESVÁR SZ. K. VÁROS TÖRVÉNYSZÉKÉNEK PERTÁRNOKI PECSÉTJE.

572. Inv. 27870. Casieria principală a comitatului Timiș. Mănerul lipsește, d. 26 mm, incizie, leg.: TEMES MEGYEI FÖPÉNZZÁRNOK PECSÉTJE.
573. Inv. 27871. Casieria comitatului Timiș. Mănerul lipsește, d. 39x36 mm, incizie, stemă, leg.: SIGIL. DER KÖNIGLICH. TEMSS. COMIT. FILIA. KAS. 1789.
574. Inv. 27872. Comuna Ghiroda. H. 116 mm, d. 24x28 mm, incizie, leg.: T. V. Kőzség Giroda.
575. Inv. 27873. Comuna Remetea Mare (Remete). H. 111 mm, d. 23x27 mm, incizie, leg.: T. V. REMETE község.
576. Inv. 27874. Primăria comunei Izvin. H. 96 mm, d. 32 mm, excizie, leg.: KREIS-TEMESVAR GEMEINDE AMT JEZVIN.
577. Inv. 27875. Primăria comunei Covaci. H. 74 mm, d. 31 mm, excizie, leg.: KREIS TEMESVAR GEMEINDE AMT KOVATSI.
578. Inv. 27876. Notariatul Măureni (Moriczfeld). H. 114 mm, d. 30 mm, excizie, leg.: MORICZFÖLDI JEGYZŐSÉG PECSÉTJE.
579. Inv. 27877. Notariatul Chevereșu Mare. H. 108 mm, d. 29 mm, excizie, leg.: TEMES MEGYE NAGY-KÖVERESI JEGYZŐSÉG 1867.
580. Inv. 27878. Localitatea Petroman. H. 96 mm, d. 30x35 mm, incizie, emblemă, leg.: T.V. PETROMÁN HELLYSÉG PETSÉTTYE T. V. M. 1835.
581. Inv. 27879. Localitatea Alioș. H. 69 mm, d. 27x32 mm, excizie, emblemă, leg.: ALYOS TEMES M. HELYSEG PETSET.
582. Inv. 27880. Primăria comunei Sânpetru German. H. 70 mm, L. 52 mm, l. 18 mm, incizie, leg.: GEMEINDE AMT DTSCH ST. PETER.
583. Inv. 27881. Localitatea Ferendia. H. 87 mm, d. 33x37 mm, incizie, emblemă, leg.: FERENDIAI TE. W. HELYSEG PECSETJE 1832.
584. Inv. 27883. Primăria comunei Vărădia. H. 115 mm, d. 31x36 mm, incizie-----, leg.: KREIS TEMESVAR GEMEINDE AMT WARADIA.
585. Inv. 27884. Comuna Vărădia. Mănerul lipsește, d. 30 mm, excizie, leg.: TEMES MEGYE VARADIA KŐZSÉG.
586. Inv. 27885. Primăria comunei Mănăștur. H. 71 mm, d. 31 mm, excizie, leg.: TEMESER KREIS GEMEINDE AMT MONOSTOR.

587. Inv. 27886. Comuna Leucușești (Lökösfalva). H. 97 mm, d. 34 mm, excizie, leg.: KRASSÓ-SZÖRÉNY VÁRMEGYE LÖKÖSFALVA KÖZSÉG 1910.
588. Inv. 27887. Primăria comunel Jasenovo-Serbia. H. 113 mm, d. 30 mm, excizie, leg.: GEMEINDE AMT JASENOVA.
589. Inv. 27888. Plasa Vrșac-Serbia. H. 90 mm, d. 28 mm, excizie, leg.: TEMES MEGYE VERSETZI KERÜLETE.
590. Inv. 27889. Primăria Kovin-Serbia. H. 110 mm, d. 31 mm, incizie, leg.: TEMES VÁRMEGYE KUBINI JÁRÁS KUBIN KÖZSÉGE.
591. Inv. 27890. Notariatul Blajova. Mănerul lipsește, d. 25 mm, incizie, leg.: BLASZOVA JEGYZŐSÉG TEMES VAR. PECSÉTIE.
592. Inv. 27891. Efigia arhiducelui Jozsef, palatin al Ungariei. D. 31 mm, incizie, leg.: JOZSEF S. K. ÖRÖKÓS FŐHERCZEG. MAGYARORSZÁG NÁDORISPÁNJA JÁSZOK ÉS KUNOK GRÓFJA S BIRÁJA I.D. BOEHM I.
593. Inv. 27892. Instituție austriacă de cai ferate. Mănerul lipsește, d. 34 mm, incizie, stemă, leg.: DIV. COM. DES F. M. L. GLAESER.
594. Inv. 27893. Avocatul Henrik Keppich din Timișoara. Mănerul lipsește, d. 42 mm, incizie, leg.: LANDES UND WECHSELGERICHTS ADVOKAT KEPPICH HENRIK TEMESVÁR KÖZ. ÉS VÁLTÓ ÜGYVÉD.
595. Inv. 27894. Sigiliu personal. H. 86 mm, d. 25x30 mm, incizie, leg.: HEINRICH PENGI. TEMESVAR.
596. Inv. 27895. Sigiliu personal. H. 42 mm, d. 22x23 mm, incizie, emblemă, leg.: Balog József.
597. Inv. 27896. Sigiliu personal. H. 42 mm, d. 23x26 mm, incizie, emblemă, leg.: T. W.
598. Inv. 27900. Sigiliu personal. H. 43 mm, d. 22x24 mm, incizie, emblemă, leg.: F. B.
599. Inv. 27901. Sigiliu personal. H. 25 mm, d. 19x21 mm, incizie, stemă, leg.: G. B.
600. Inv. 27902. Sigiliu personal. H. 44 mm, d. 21x24 mm, incizie, emblemă, leg.: R. E.
601. Inv. 27903. Sigiliu personal. H. 60 mm, d. 16x19 mm, incizie, emblemă, leg.: B. S.
602. Inv. 27904. Sigiliu personal. H. 43 mm, d. 17x21 mm, incizie, leg.: Örvösy Arthur.

603. Inv. 27906. Biserica ortodoxă română din Bodrogu Vechi. H. 80 mm, d. 34 mm, excizie, emblemă, leg.: Episcopia Ortodoxă Română a Aradului, Ienopolei și Hălmagiului reg. Protopopiatul Arad jud. Arad Bodrogu Vechi.

604. Inv. 27907. Parohia ortodoxă din Horea. H. 81 mm, d. 30 mm, excizie, emblemă, leg.: EPISCOPIA ORTODOXĂ A ARADULUI, IENOPOLEI ȘI HĂLMAGIUKUI Parohia HOREA Raionul Arad.

605. Inv. 30316. Sigiliu de firmă din Caransebeș. H. 110 mm, d. 32x28 mm, incizie, leg.: M. HALLE & EM. DEUTSCH Caransebes.

ILUSTRĂȚII



1



2



3



4



5



6



7



8



9



10



11



12



13



14



15



16



17



18

60



19



20



21



22



23



24



25



26



27

61



28



29



30



31



32



33



34



35



36

62



37



38



39



40



41



42



43



44



45

63



46



47



48



49



50



51



52



53



54

64



55



56



57



58



59



60



61



62



63

65



64



65



66



67



68



69



70



71



72

66



73



74



75



76



77



78



79



80



81

67



82



83



84



85



86



87



88



89



90

68



91



92



93



94



95



96



97



98



99

69



100



101



102



103



104



105



106



107



108



109



110



111



112



113



114



115



116



117



118



119



120



121



122



123



124



125



126



127



128



129



130



131



132



133



134



135



136



137



138



139



140



141



142



143



144



145



146



147



148



149



150



151



152



153



154



155



156



157



158



159



160



161



162



163



164



165



166



167



168



169



170



171



172



173



174



175



176



177



178



179



180



181



182



183



184



185



186



187



188



189



190



191



192



193



194



195



196



197



198



199



200



201



202



203



204



205



206



207



208



209



210



211



212



213



214



215



216



217



218



219



220



221



222



223



224



225



226



227



228



229



230



231



232



233



234



235



236



237



238



239



240



241



242



243



244



245



246



247



248



249



250



251



252



253



254



255



256



257



258



259



260



261



262



263



264



265



266



267



268



269



270



271



272



273



274



275



276



277



278



279



280



281



282



283



284



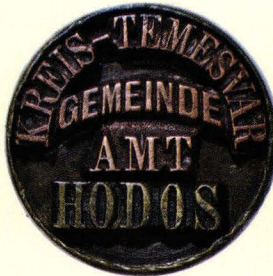
285



286



287



288



289



290



291



292



293



294



295



296



297



298



299



300



301



302



303



304



305



306



307



308



309



310



311



312



313



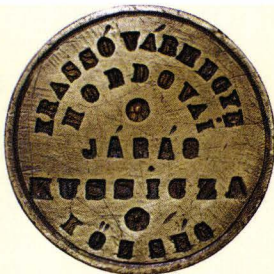
314



315



316



317



318



319



320



321



322



323



324



325



326



327



328



329



330



331



332



333



334



335



336



337



338



339



340



341



342



343



344



345



346



347



348



349



350



351



352



353



354



355



356



357



358



359



360



361



362



363



364



365



366



367



368



369



370



371



372



373



374



375



376



377



378



379



380



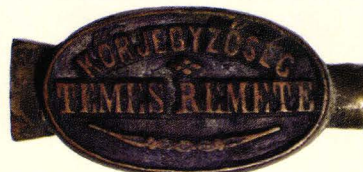
381



382



383



384



385



386



387



388



389



390



391



392



393



394



395



396



397



398



399



400



401



402



403



404



405



406



407



408



409



410



411



412



413



414



415



416



417



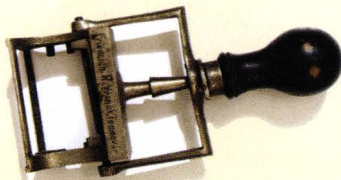
418



419



420



421



422



423



424



425



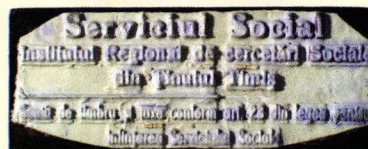
426



427



428



429



430



431



432



433



434



435



436



437



438



439



440



441



442



443



444



445



446



447



448



449



450



451



452



453



454



455



456



457



458



459



460



461



462



463



464



465



466



467



468



469



470



471



472



473



474



475



476



477



478



479



480



481



482



483



484



485



486



487



488



489



490



491



492



493



494



495



496



497



498



499



500



501



502



503



504



505



506



507



508



509



510



511



512



513



514



515



516



517



518



519



520



521



522



523



524



525



526



527



528



529



530



531



532



533



534



535



536



537



538



539



540



541



542



543



544



545



546



547



548



549



550



551



552



553



554



555



556



557



558



559



560



561



562



563



564



565



566



567



568



569



570



571



572



573



574



575



576



577



578



579



580



581



582



583



584



585



586



587



588



589



590



591



592



593



594



595



596



597



598



599



600



601



602



603



604



605

Tiparul executat la:



® Imprimeria _____
MIRTON
Timișoara, str. Samuil Micu nr. 7
Tel.: 0256-225684, 0256-272926,
Fax 0256-208924
E-mail: mirton@mirton.ro
www.mirton.ro _____

ISBN 978-973-52-0308-5

<https://biblioteca-digitala.ro>