

IV 0864
inv. 2559

~~258 -
22 plause~~



DOCUMENTE
DE ARHITECTURĂ
ROMÂNEASCĂ


Copie pl. 12

1 3-10-76



FACULTATEA DE ARHITECTURĂ ȘI URBANISM
CABINETUL DE ISTORIA ȘI TEORIA
ARHITECTURII

De introdus în inventar
(donoșie șt. Bole)



DOCUMENTE
DE ARHITECTURĂ
ROMÂNEASCĂ

1



FACULTATEA DE ARHITECTURĂ ȘI URBANISM

CABINETUL DE ISTORIA ȘI TEORIA
ARHITECTURII



INSTITUTUL DE CONSTRUCȚII
FACULTATEA DE ARHITECTURĂ ȘI URBANISM

CABINETUL DE ISTORIA ȘI TEORIA ARHITECTURII

DOCUMENTE
DE ARHITECTURĂ ROMÂNEASCĂ

Redactor responsabil
GRIGORE IONESCU

Documentele de arhitectură românească prezentate în această colecție se referă la monumente care au reprezentat momente și epoci de progres în arta de a construi a țării noastre.

Pentru a reda caracterul specific al acestor monumente trebuiesc analizate în primul rând elementele lor esențiale, constructive și decorative, care se cer prezentate, pe de o parte izolat și în mod analitic, iar pe de altă parte integrate în părțile mari sau chiar în fațadele întregi ale monumentelor din compoziția cărora au fost desprinse.

Pentru înțelegerea deplină a expresiei plastice, pentru compararea volumelor, precum și pentru a se arăta legătura ce există între monumente și peisagiul înconjurător, documentarea grafică se cere întregită cu fotografii care să înfățișeze atât unele părți ale monumentului analizat, cât și monumentul întreg încadrat în mediul lui natural.

Însfârșit, pentru înlesnirea comparațiilor și înțelegerea justă a valorilor în arhitectură, este necesar ca documentele grafice privind elemente, părți, sau întreguri asemănătoare, să fie prezentate la aceeași scară și, pe cât posibil, în același fel de grafică.

Ediția acestor documente de arhitectură românească încearcă să satisfacă toate aceste cerințe. Căutând să răspundă unor necesități urgente de documentare, în vederea găsirii celor mai potrivite forme naționale ce trebuie să caracterizeze arhitectura nouă a epocii socialiste, ediția de față se adresează nu numai studenților ci și arhitecților proiectanți, precum și tuturor acelorora care, prin preocupările lor, ori prin funcțiunile speciale pe care le ocupă, se interesează de arhitectură.

CARACTERISTICILE PUBLICAȚIEI

Elementele de bază, detaliile, fragmentele, etc. sunt prezentate pe categorii, în legătură cu funcția lor în compoziția monumentului, cu felul și cu natura fiecăruia.

Conținutul întreg al documentelor este repartizat în 7 categorii:

- I. Zidul, privit ca element structural și decorativ.
- II. Punctul de sprijin izolat și arcada.
- III. Golurile.
- IV. Bolțile.
- V. Decorația.
- VI. Tâmplăria.
- VII. Ansamblurile arhitecturale.

Fiecare categorie cuprinde o serie de subdiviziuni, potrivit cu felul și cu natura subiectului înfățișat. Fiecare planșă poartă un număr de ordine și un indicativ. Indicativul cuprinde o cifră romană și o literă majusculă cu indice. Cifra romană arată categoria, litera arată felul, iar indicele arată natura subiectului înfățișat pe planșe.

La categoria I, **Zidul**, literele arată: A. Elevații (fațade întregi); B. Travei de fațade; C. Fragmente (detalii) de fațade; D. Profile; iar indicii: 1. Piatră; 2. Cărămidă aparentă; 3. Piatră și cărămidă aparentă; 4. Cărămidă aparentă și tencuială; 5. Zidărie tencuită și 6. Lemn.

La categoria II, **Punctul de sprijin**, literele arată: A. Stâlpi sau coloane; B. Capitele, baze, balustrade; iar indicii: 1, 2, 3, 4, respectiv piatră, cărămidă aparentă, zidărie tencuită și lemn.



La categoria III. **Goluri**, literele arată : A. Ferestre (ancadramente); B. Uși, (ancadramente); C. Portaluri; iar indicii: 1, 2, 3, respectiv piatră, zid și lemn.

La categoria IV. **Bolți**, literele arată : A. Bolți simple; B. Bolți compuse; iar indicii: 1, 2, 3, respectiv piatră, zid și lemn.

La categoria V. **Decorația**, literele arată: A. Decorație de exterior; B. Decorație interioară de pereți; C. Decorație interioară de tavane și bolți; D. Decorație interioară de pardoseli; iar indicii : 1, 2, 3, 4, 5, 6, respectiv piatră, ceramică, tencuială, lemn, metal, pictură.

La categoria VI. **Tâmplărie**, literele arată: A. Uși; B. Ferestre; C. Porți țărănești; D. Mobilier.

La categoria VII. **Ansambluri arhitecturale**, literele arată: A. Piețe; B. Străzi;

Clasarea este făcută așa fel încât colecția de documente să poată fi completată în etape. Ea îngăduie totdeodată o clasificare personală.

Formatul — 24 x 34 — simplu sau dublu.

Textul — în afară de numărul de ordine și de indicativ, fiecare planșă poartă o legendă arătând felul, numele, localitatea, și data monumentului înfățișat.

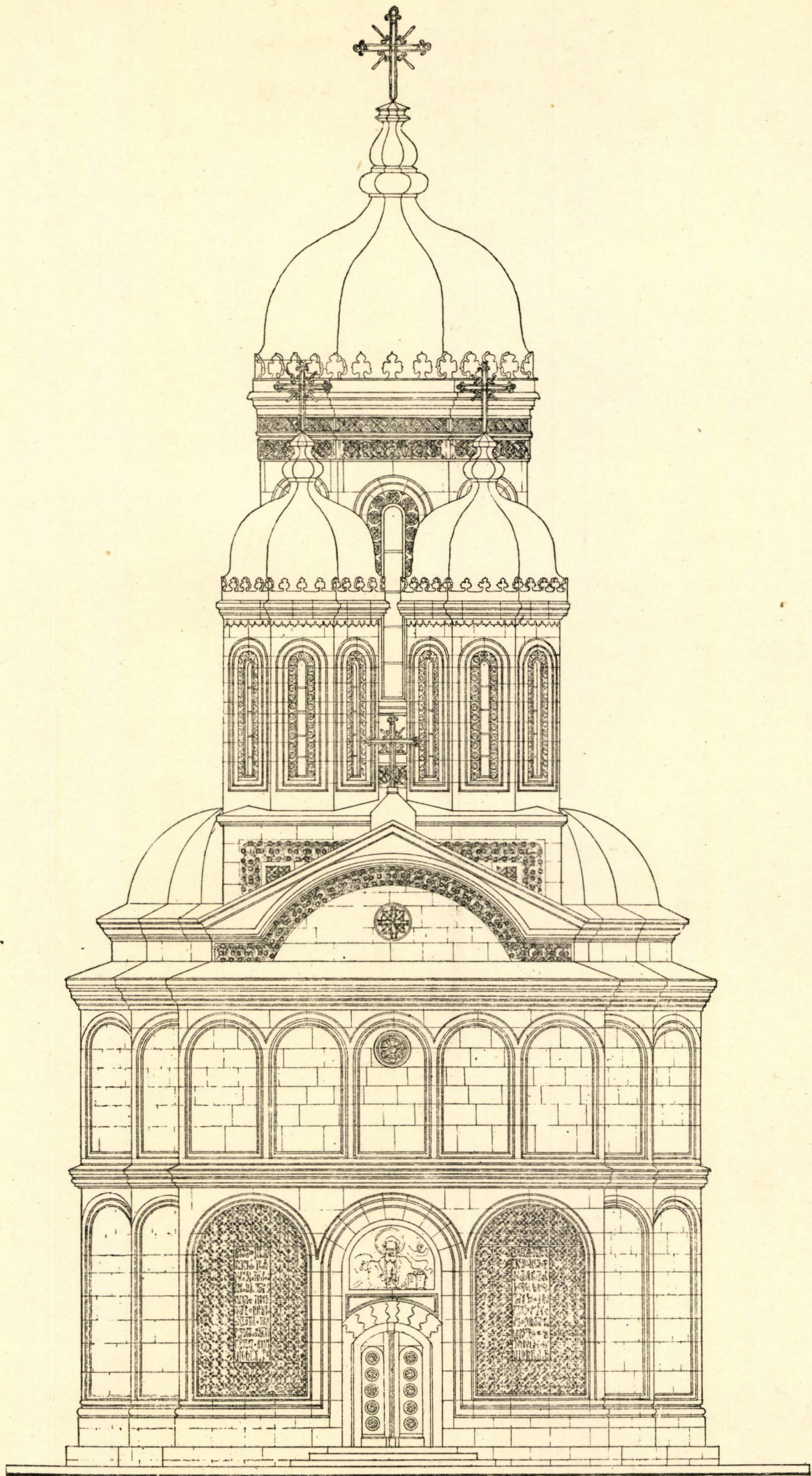
Ediția de Documente de arhitectură românească va apare treptat în fascicule de câte 24 planșe, subiectele prezentate fiind alese pe măsura procurării lor, dintre cele șapte categorii stabilite pentru întreaga colecție.

* * *

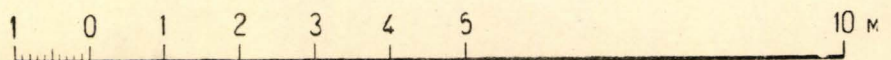
Planul lucrării a fost întocmit de prof. arhitect Grigore Ionescu, șeful Catedrei de Istoria Arhitecturii dela Facultatea de Arhitectură din București; prof. arh. Petre Antonescu și arhitect Ștefan Balș, delegați ai I. P. C. și prof. arh. Horia Teodoru. Culegerea materialului, redactarea și revizuirea, s'au făcut sub conducerea și răspunderea profesorului Grigore Ionescu ajutat de arhitectul Ștefan Balș.

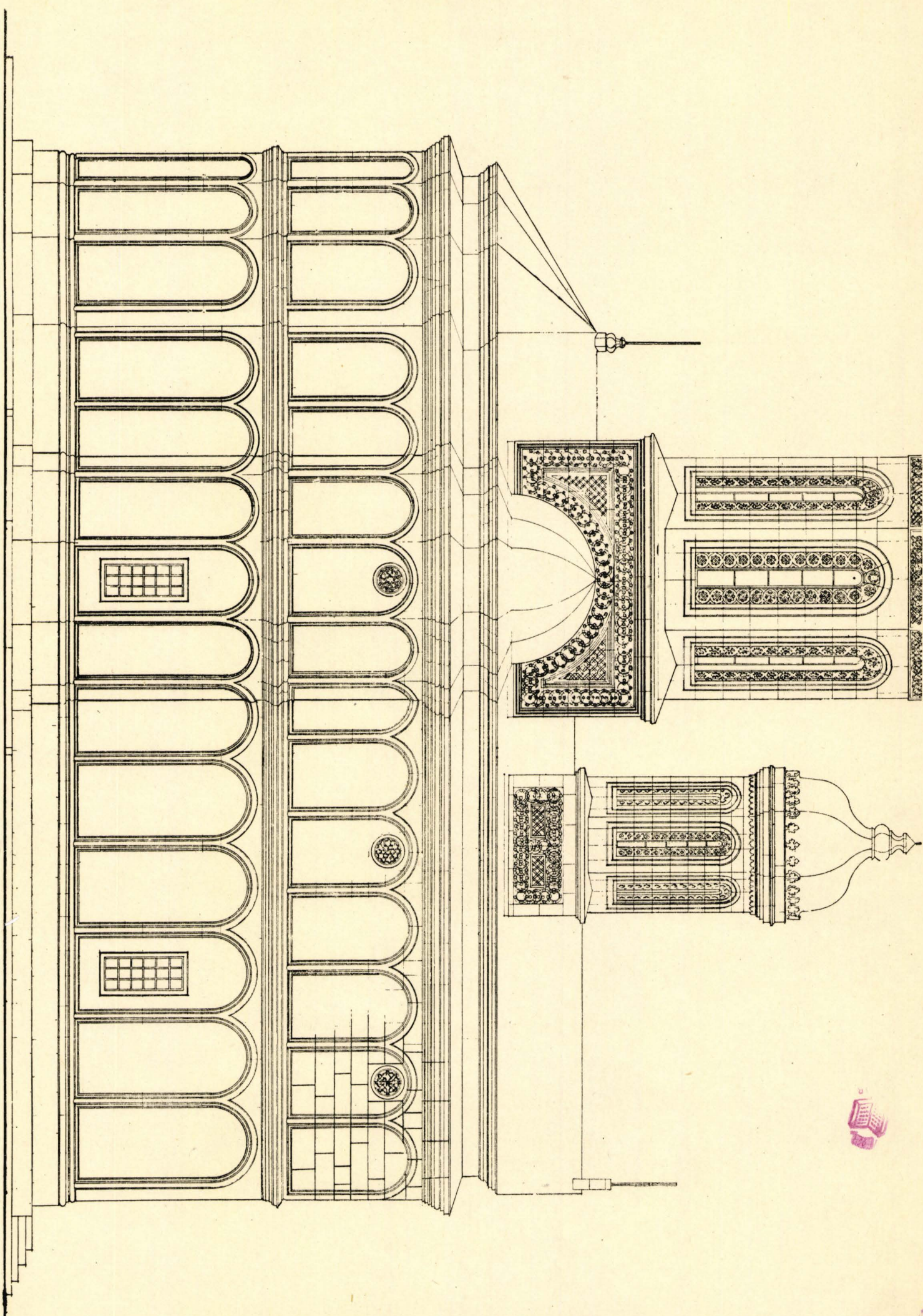
LISTA PLANȘELOR DIN FASCICULA I

- | | |
|--|--|
| ✓ 1 — Biserica Mănăstirii Dealului, lângă Târgoviște. Fațada principală. | ✓ 13 — Rame de ferestre (dela Bisericile: Drugănești-București și Mironnești-București). |
| ✓ 2 — Biserica Mănăstirii Dealului, lângă Târgoviște. Fațada laterală. | ✓ 14 — Ramă de ușe dela Biserica Mihai Vodă din București. |
| ✓ 3 — Biserica Mănăstirii Dealului, lângă Târgoviște. Travee din fațada laterală. | ✓ 15-16 — Portalul Bisericii Mănăstirii Argeșului. |
| ✓ 4 — Biserica Curtea Veche din București. Travee din fațada laterală. | ✓ 17 — Biserica Mănăstirea Dealului lângă Târgoviște. Panou decorativ pe baza turlei mici. |
| ✓ 5 — Biserica Mihai Vodă din București. Travee din fațada laterală. | ✓ 18 — Rozete decorative dela Biserica Mănăstirii Argeșului. |
| ✓ 6 — Biserica brâncovenească din Doicești-Prahova. Fațada principală. | ✓ 19 — Biserica Mănăstirii Dealului lângă Târgoviște. |
| ✓ 7 — Biserica Mănăstirii Dealului lângă Târgoviște. Fața turlei mari. | ✓ 20 — Biserica Mihai Vodă din București. |
| 8-9 — Aghiazmatarul Bisericii Mănăstirii Argeșului. | ✓ 21 — Biserica Mihai Vodă din București. Detaliu din fațada principală. |
| ✓ 10 — Profile de socluri de piatră (dela bisericile Mănăstirilor Argeșului și Dealului). | ✓ 22 — Pridvorul Bisericii brâncovenești din Doicești-Prahova. |
| ✓ 11 — Mănăstirea Antim din București. Arcadele chiliilor. | ✓ 23 — Pridvorul Bisericii Stavropoleos din București. |
| lipă ✓ 12 — Coloane de piatră (dela chiliile Mănăstirii Antim și Biserica Stavropoleos din București). | ✓ 24 — Arcade la Mănăstirea Antim din București. |



Biserica Mănăstirii Dealului lângă Târgoviște. 1502.
Fațada principală.

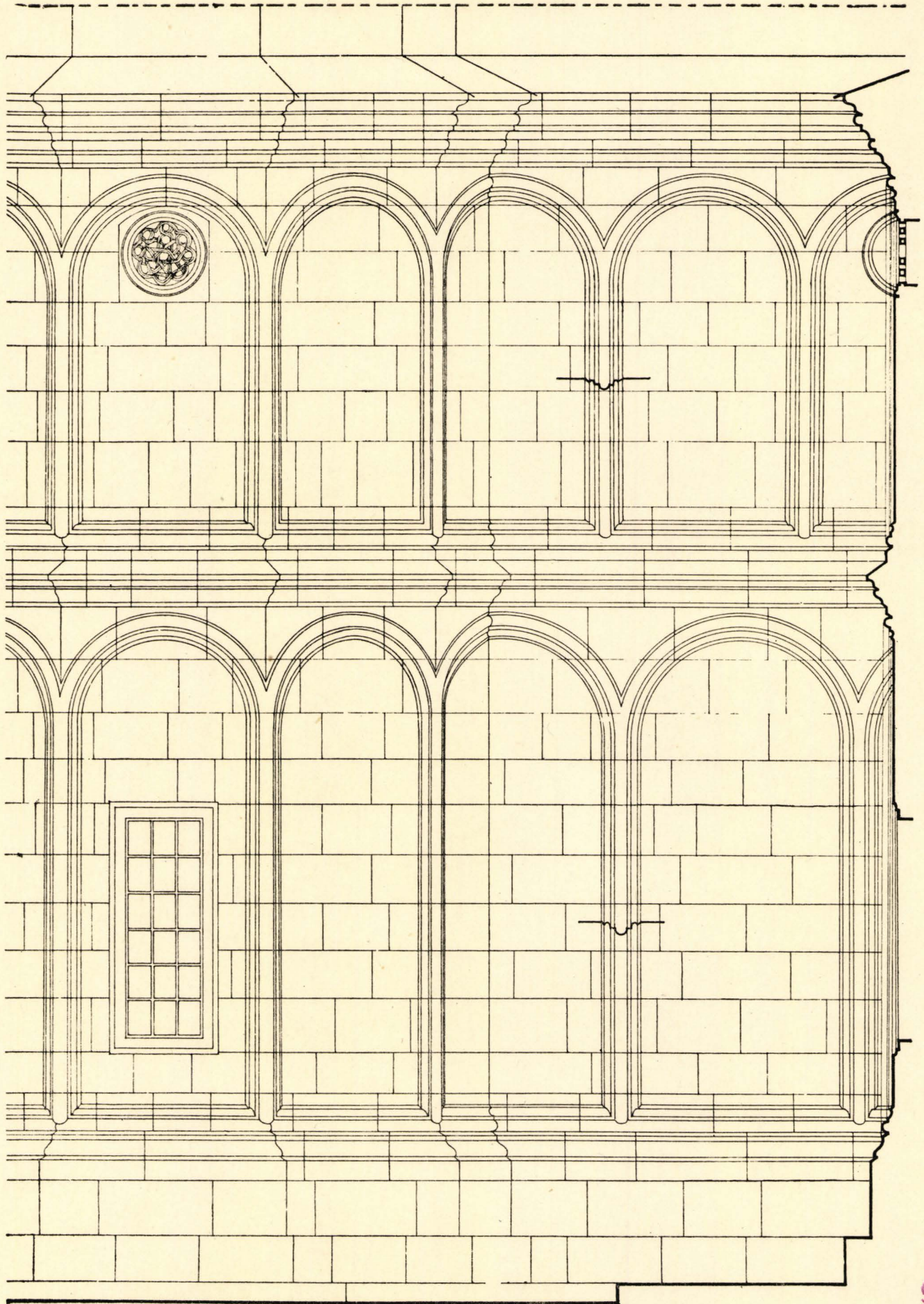




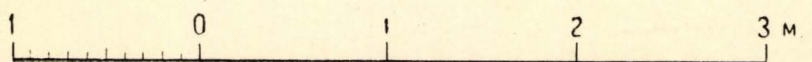
Biserica Mănăstirii Dealului lângă Târgoviște. 1502.
Fațada laterală.

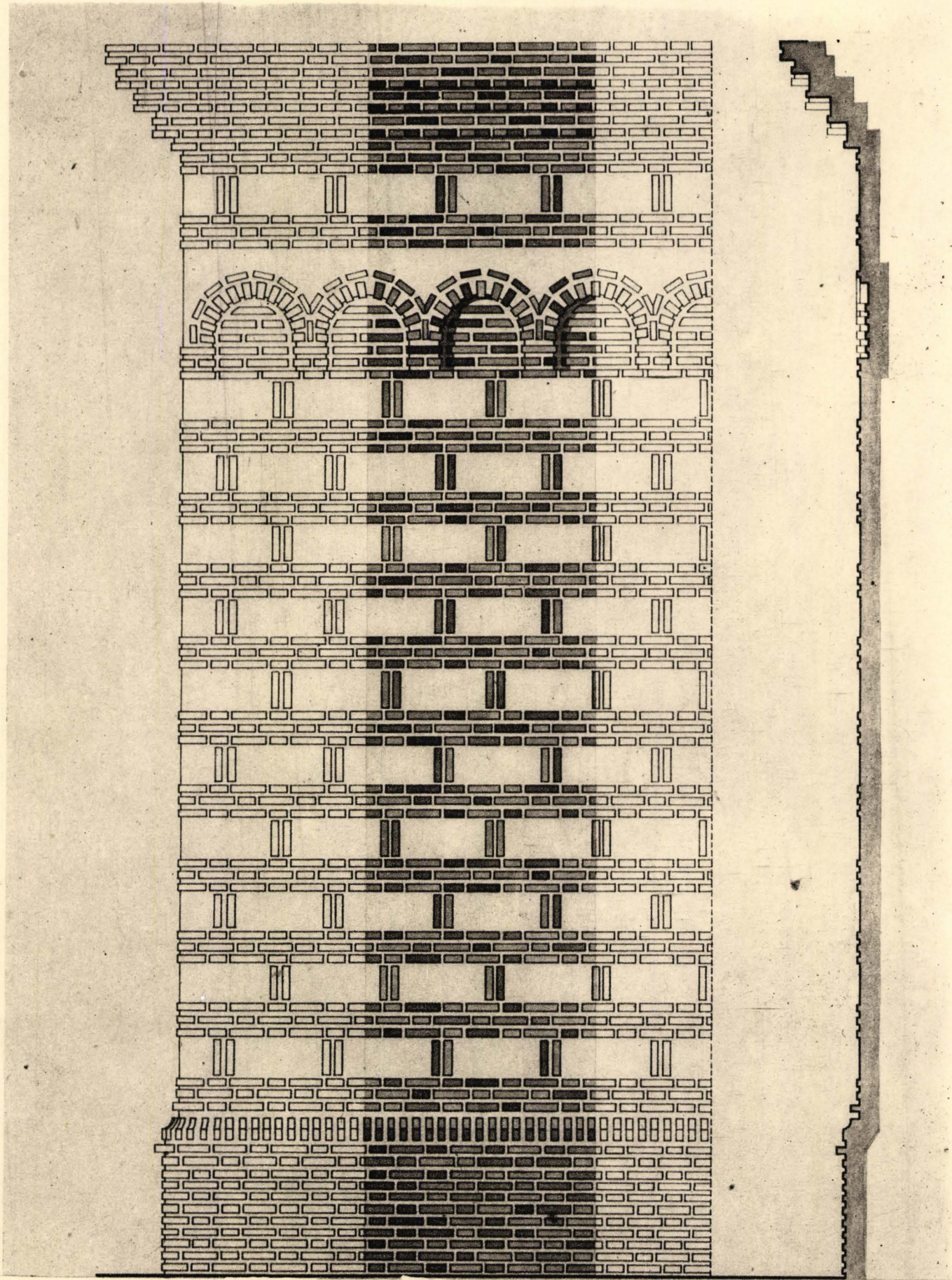
1 0 1 2 3 4 5 10 m

I.A₁

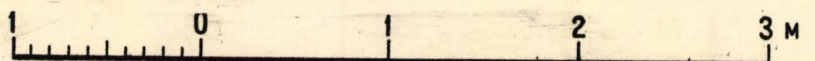


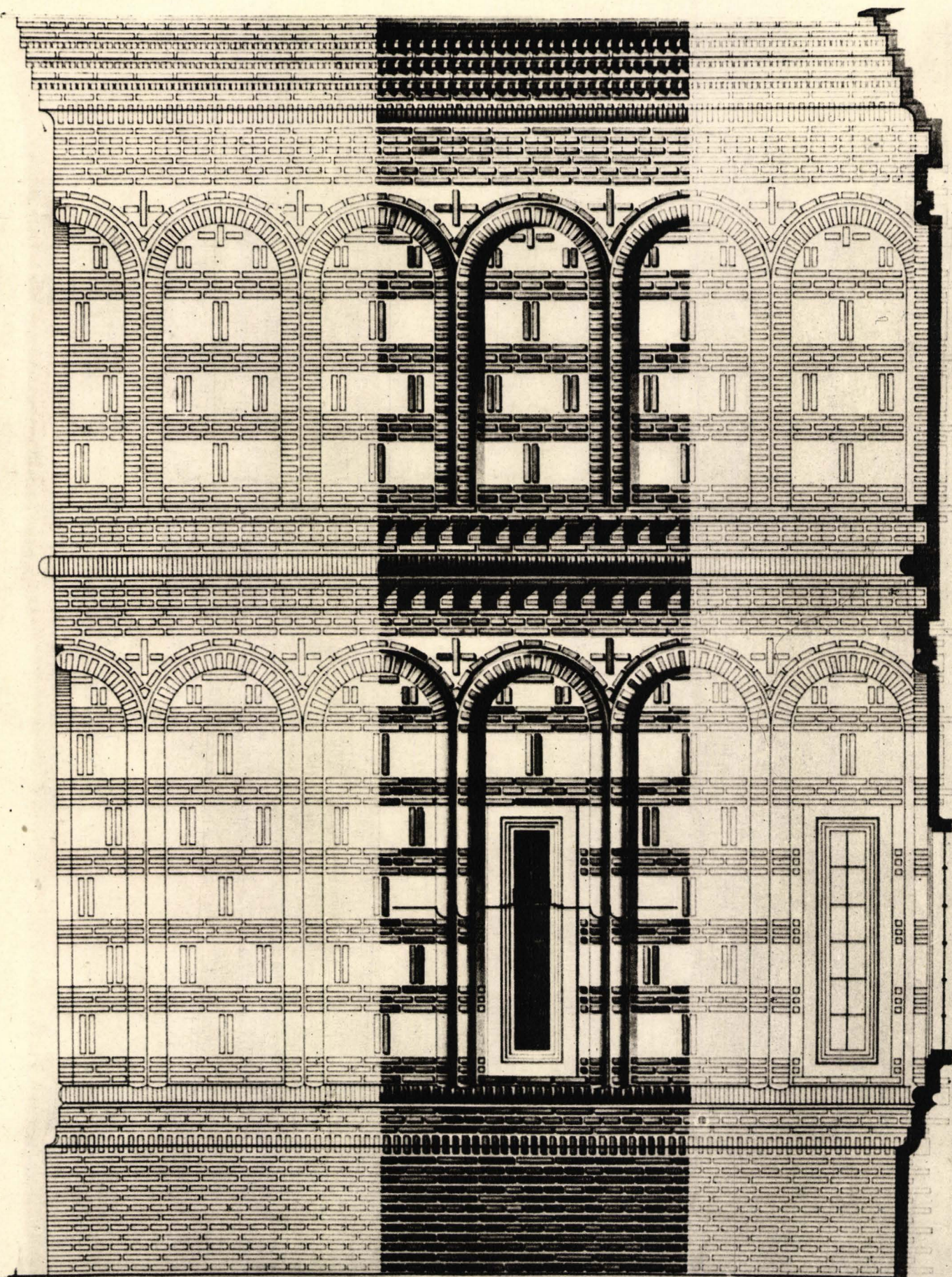
Biserica Mănăstirii Dealului lângă Târgoviște. 1502.
Travee din fațada laterală.



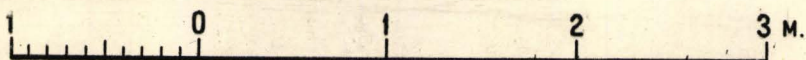


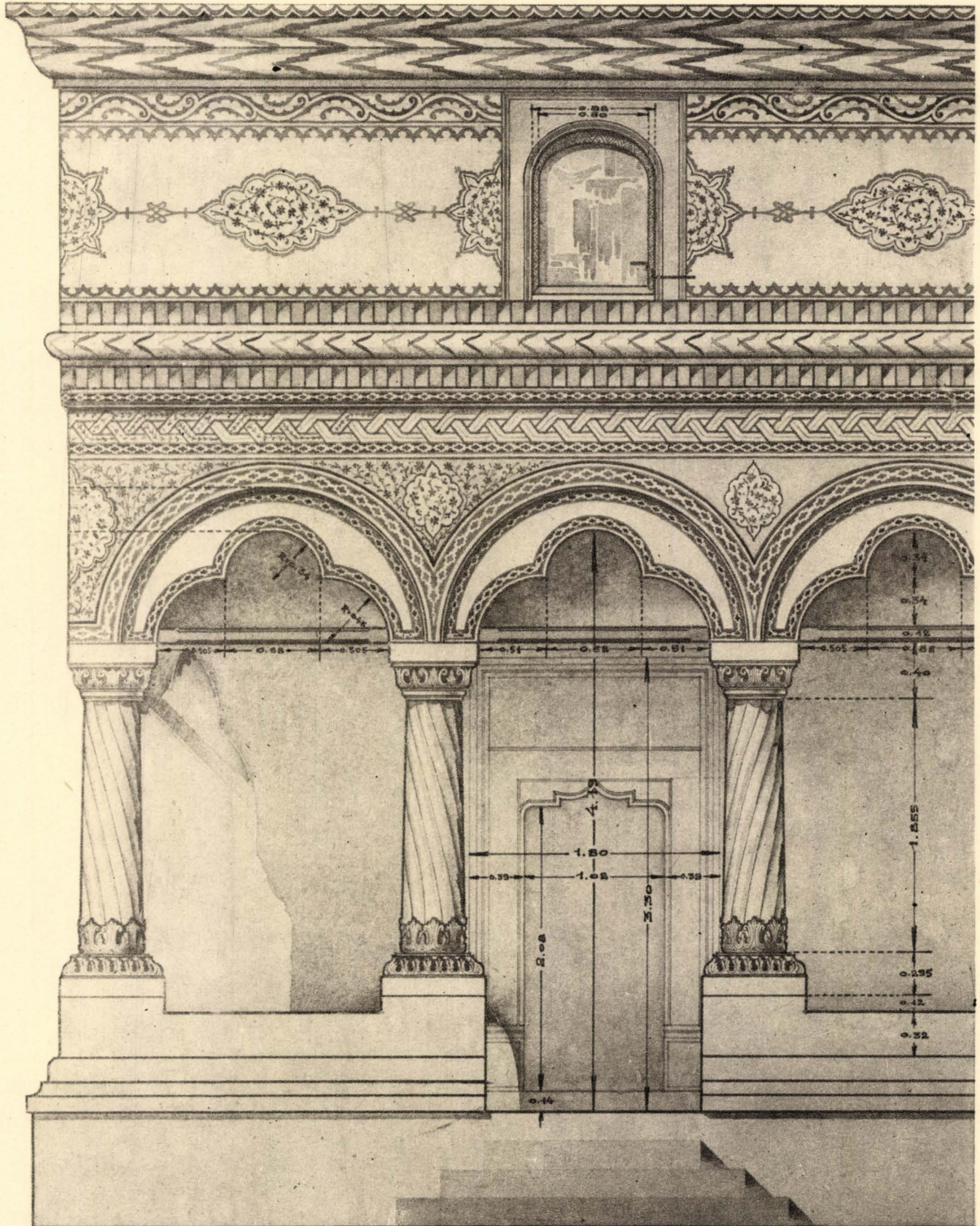
Biserica Curtea Veche din București. Cca 1550.
Travee din fațada laterală.





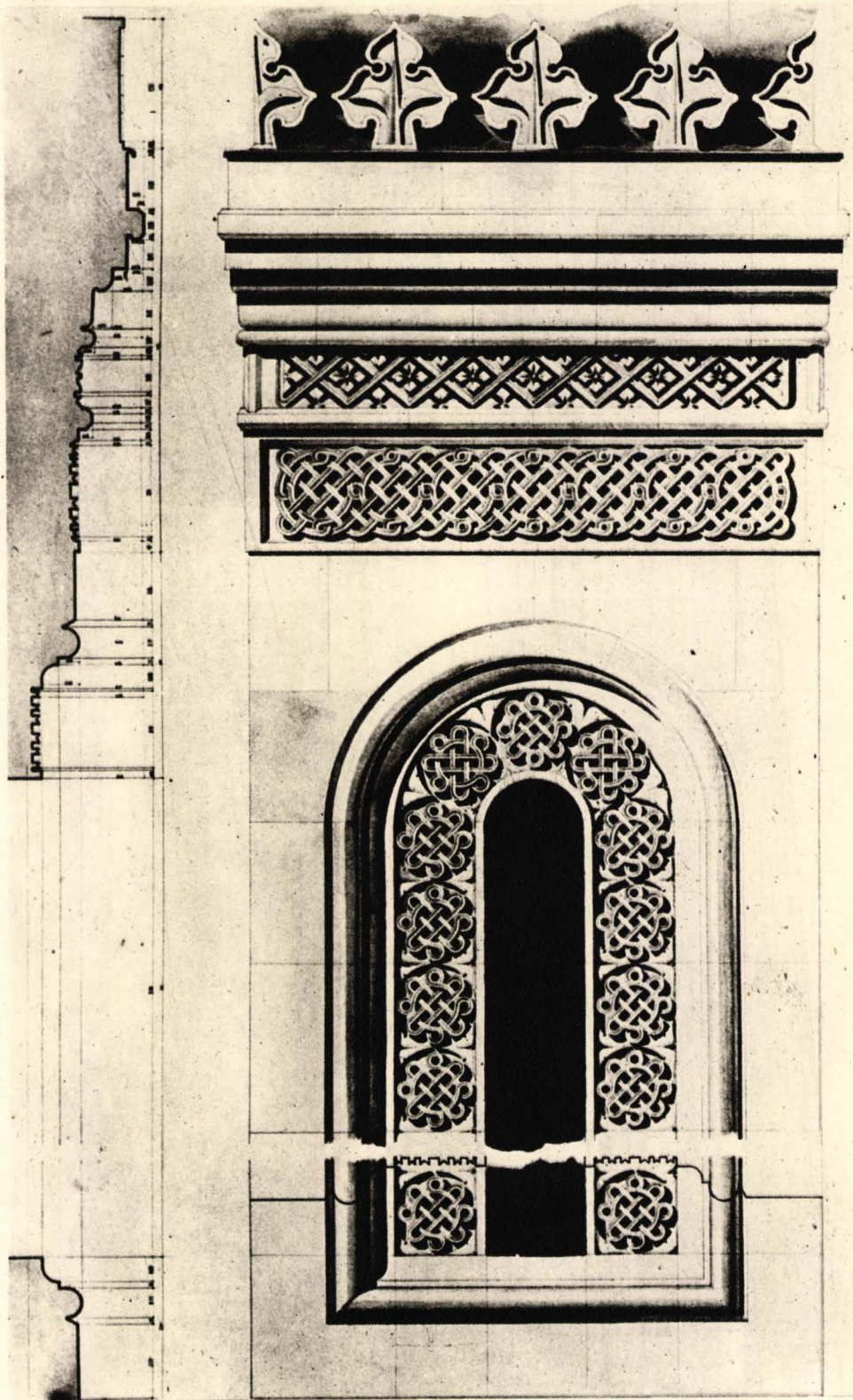
Biserica Mihai Vodă din București. 1594.
Travee din fațada laterală.



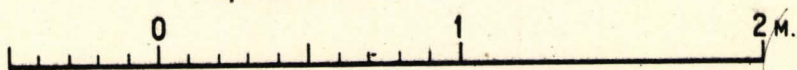


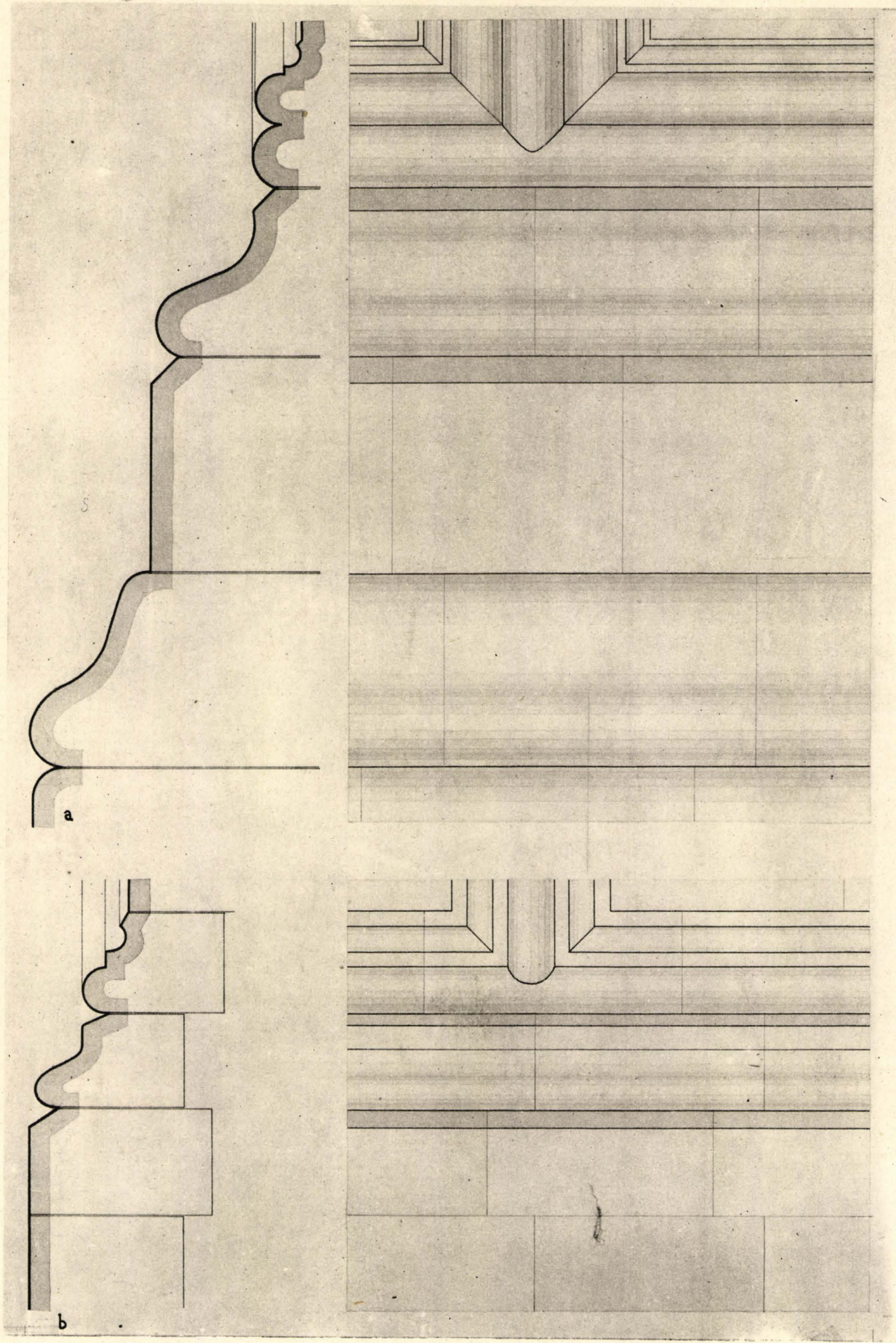
Biserica brâncovenească din Doicești-Prahova. 1706. *Sămbăta*
 Fragment din fațada principală.



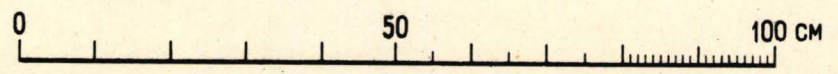


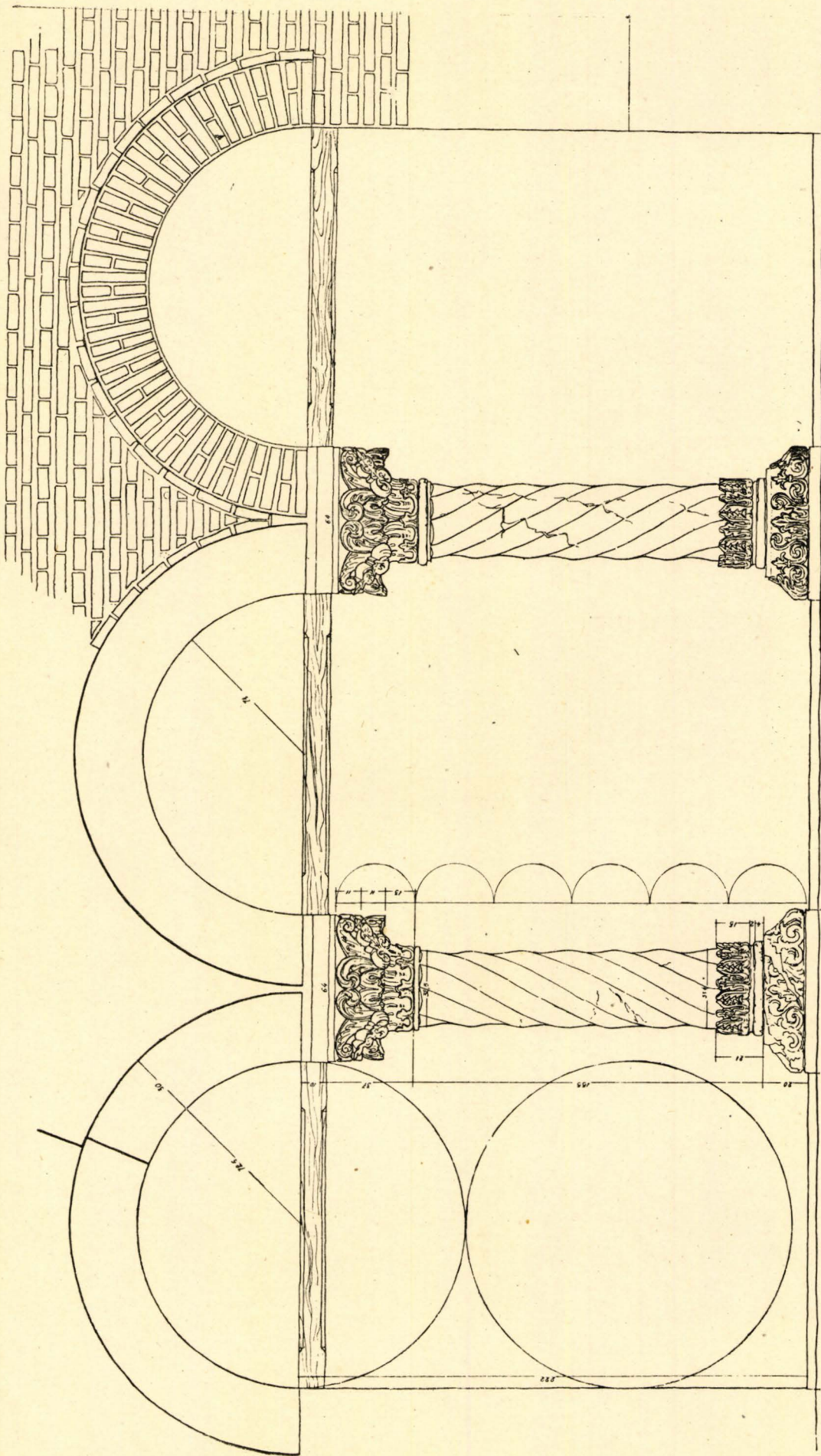
Biserica Mănăstirii Dealului lângă Târgoviște. 1502.
 Fața turlei mari.



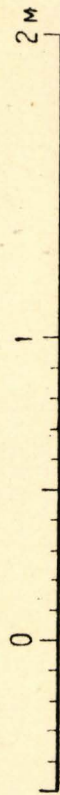


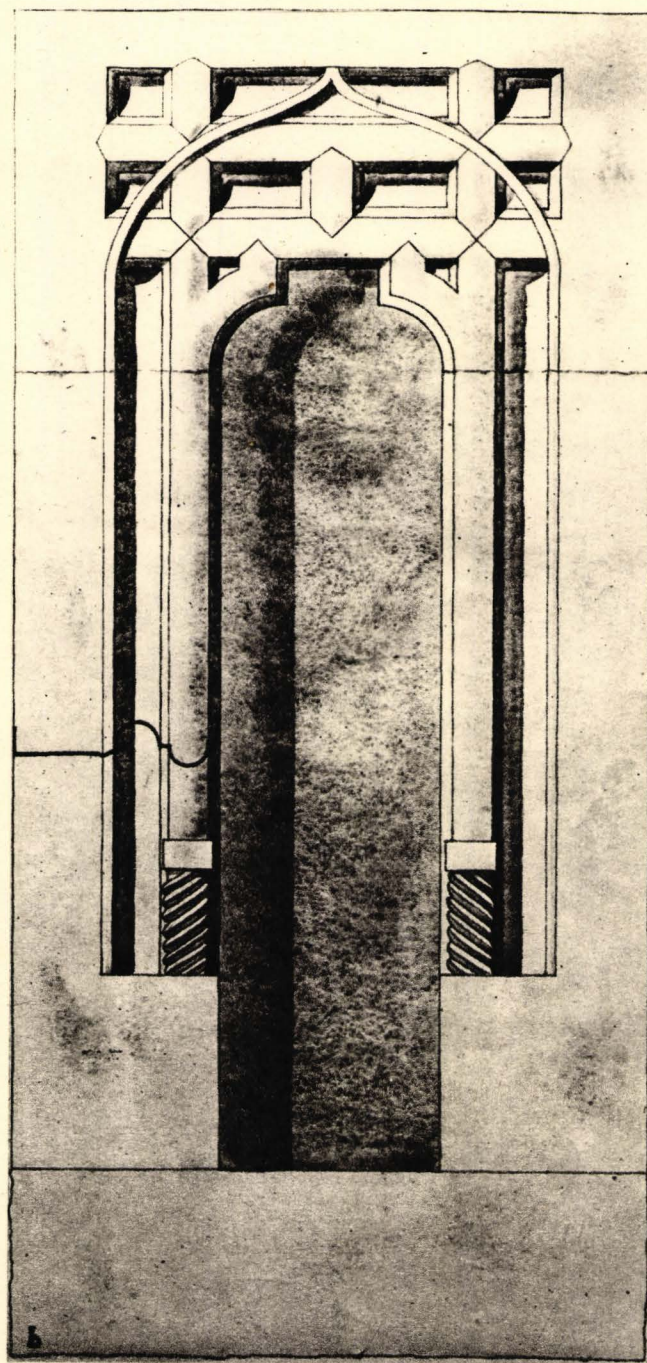
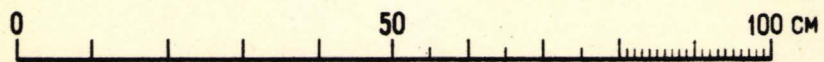
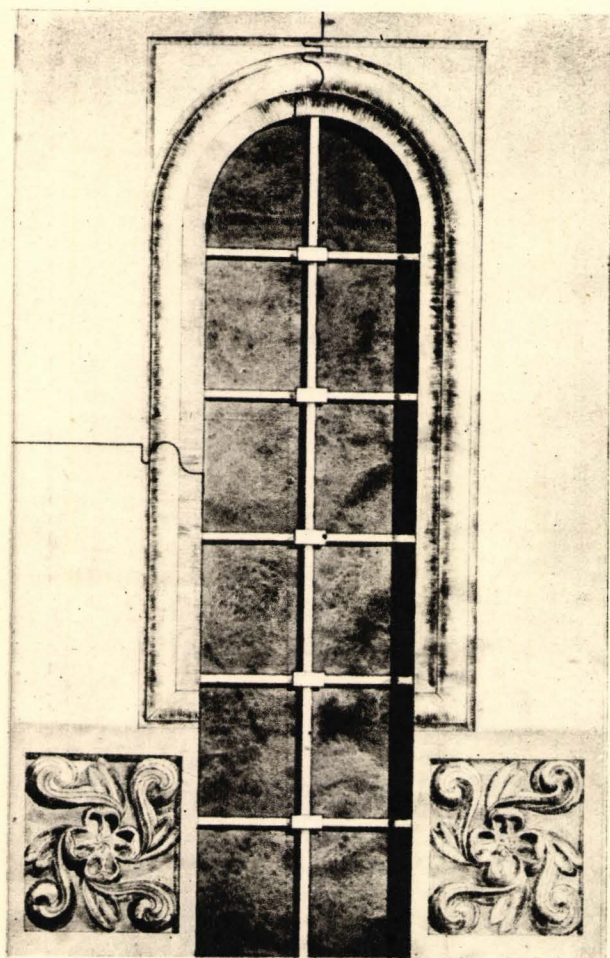
Profile de socluri. a. Dela Biserica Mănăstirii Argeşului. 1512—1517.
 b. Dela biserica Mănăstirii Dealului. 1502.





Arcadele chiliilor Mănăstirii Antim din București. 1715.

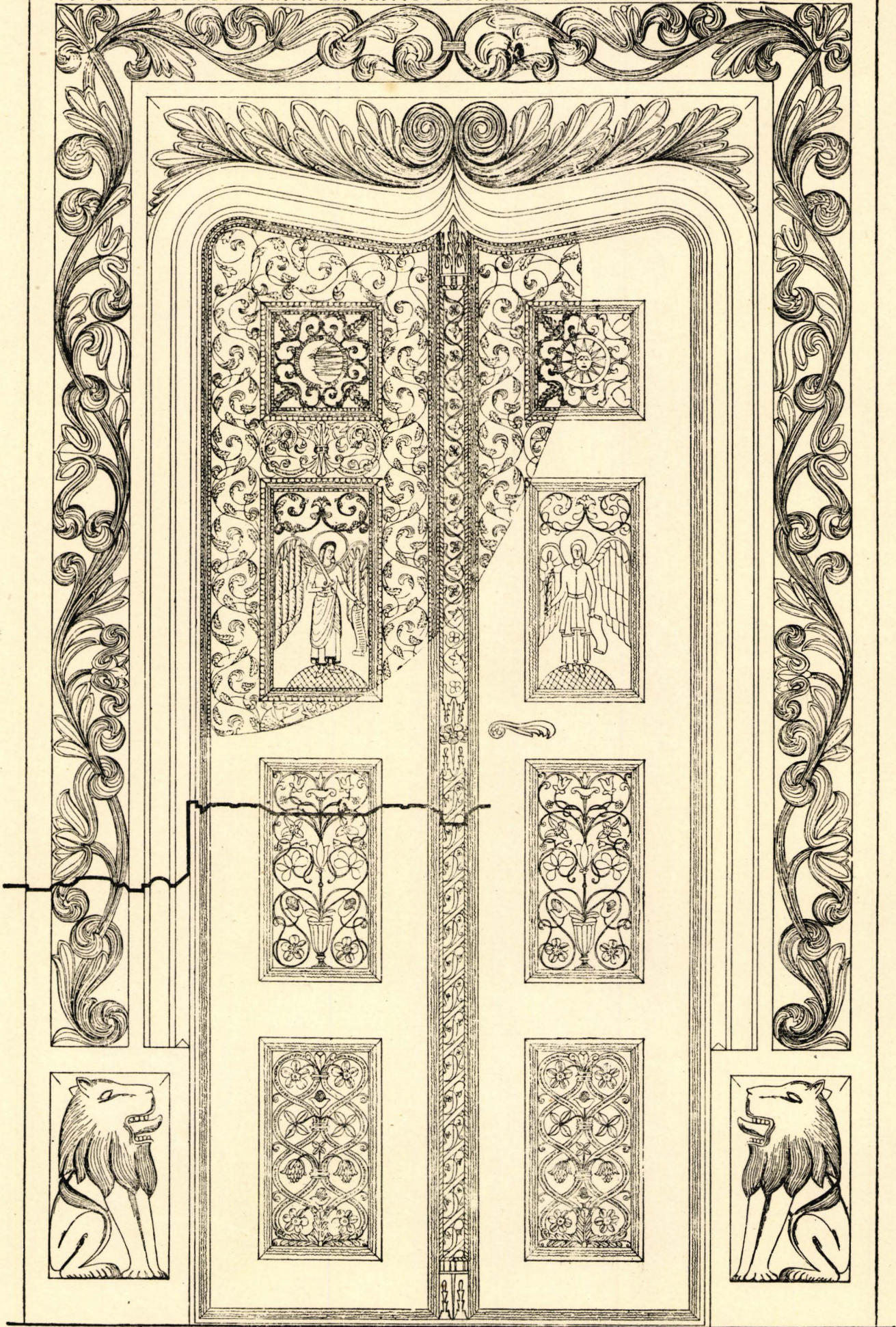




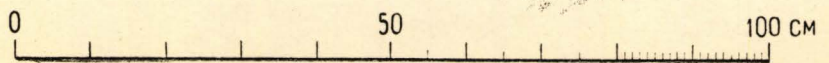
Rame de ferestre. a. Dela biserica din Drugănești-București. Veacul XVII.
b. Dela biserica Coeni-Mironești-București. 1668.

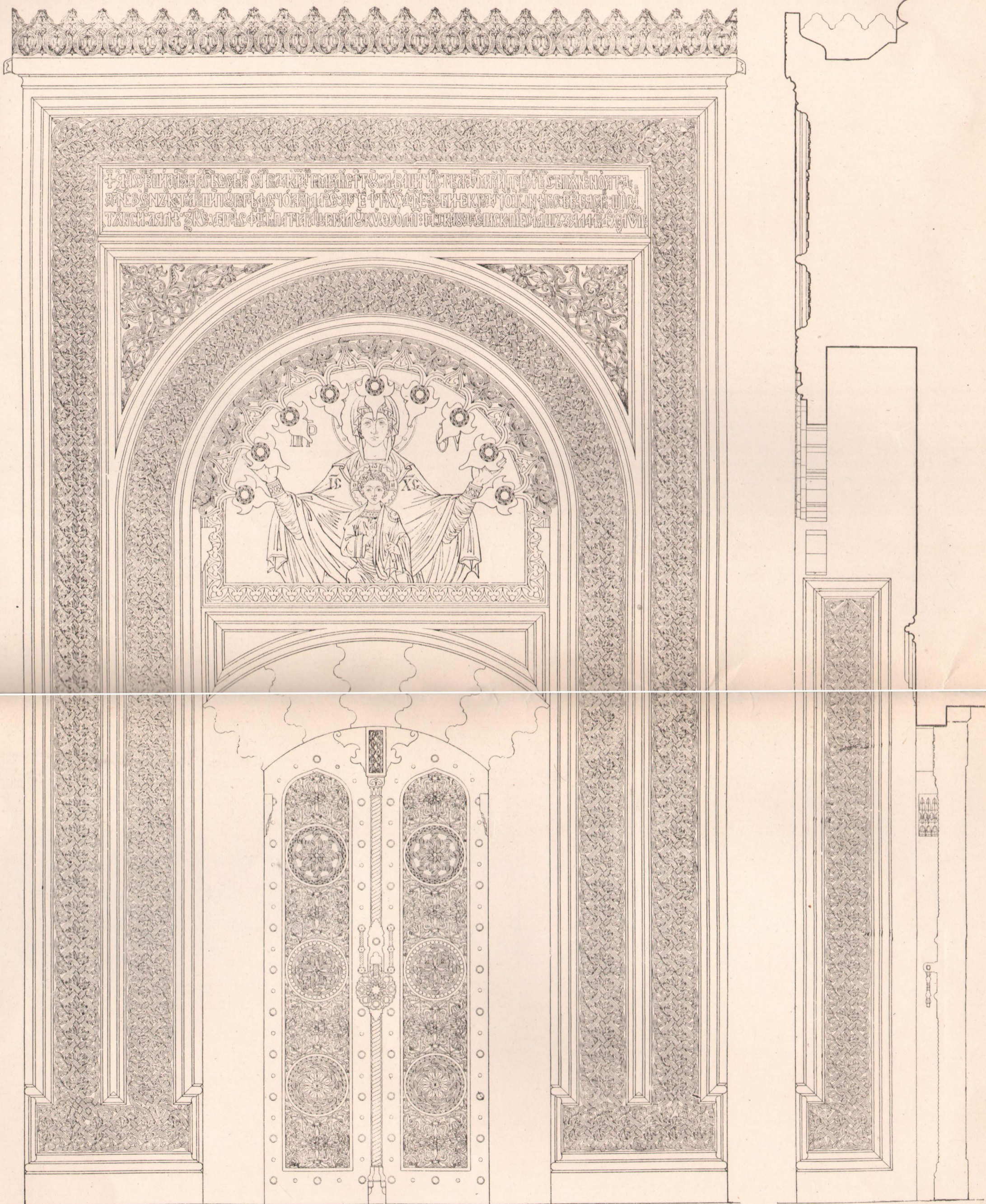


† 1594 ΕΚΤΙΣΤΗΝΑΘΣ·ΘΙΑΣΤΥΛΗ·ΣΠΙΣΤΥΓ·Χ ΖΗΝΙΣΜΕΝΟΝΤΟΓΙΩΣΗΦΤΥΓΚΜΥΛΑ·

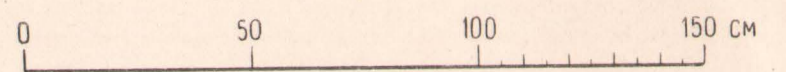


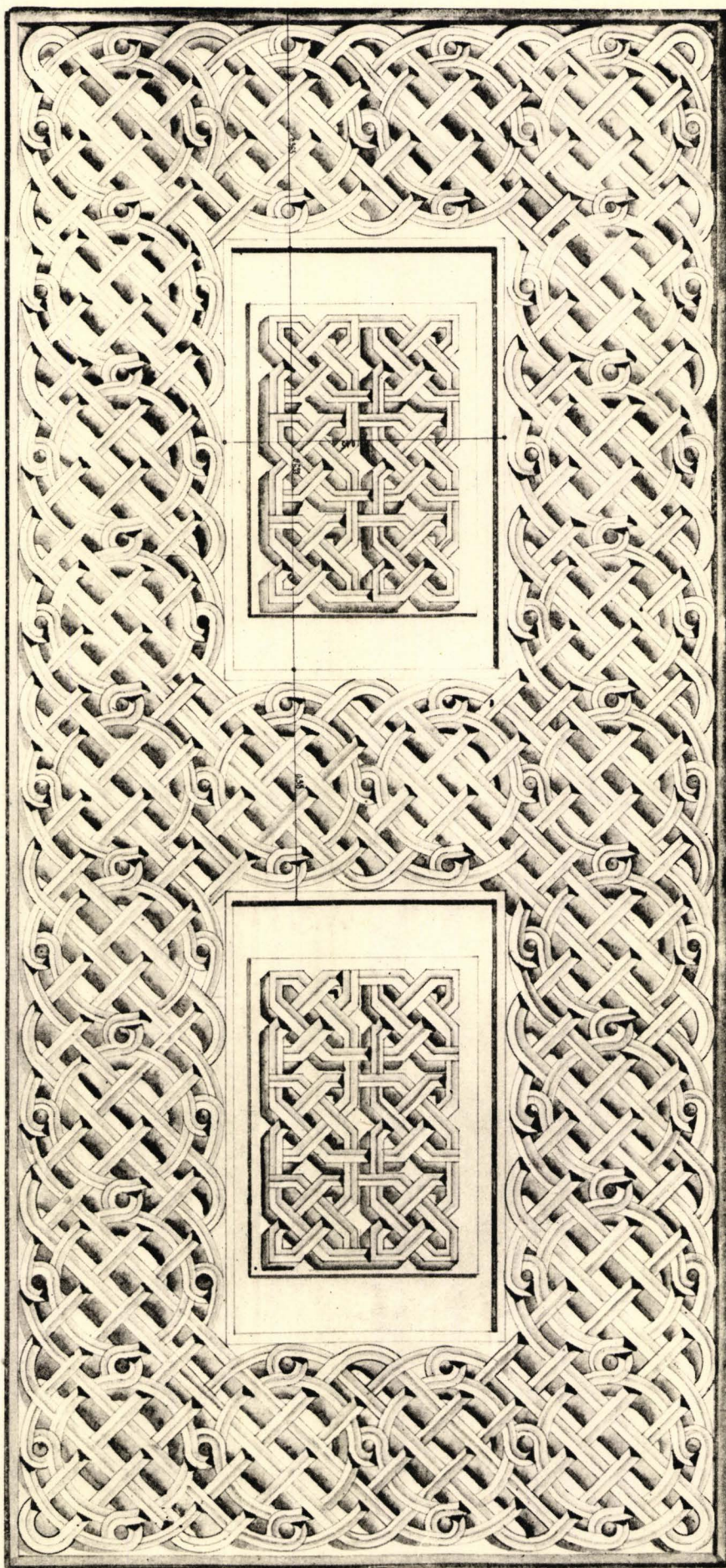
Ramă de ușă dela biserica Mihai Vodă din București. 1711.



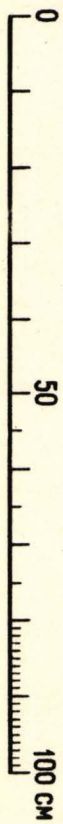


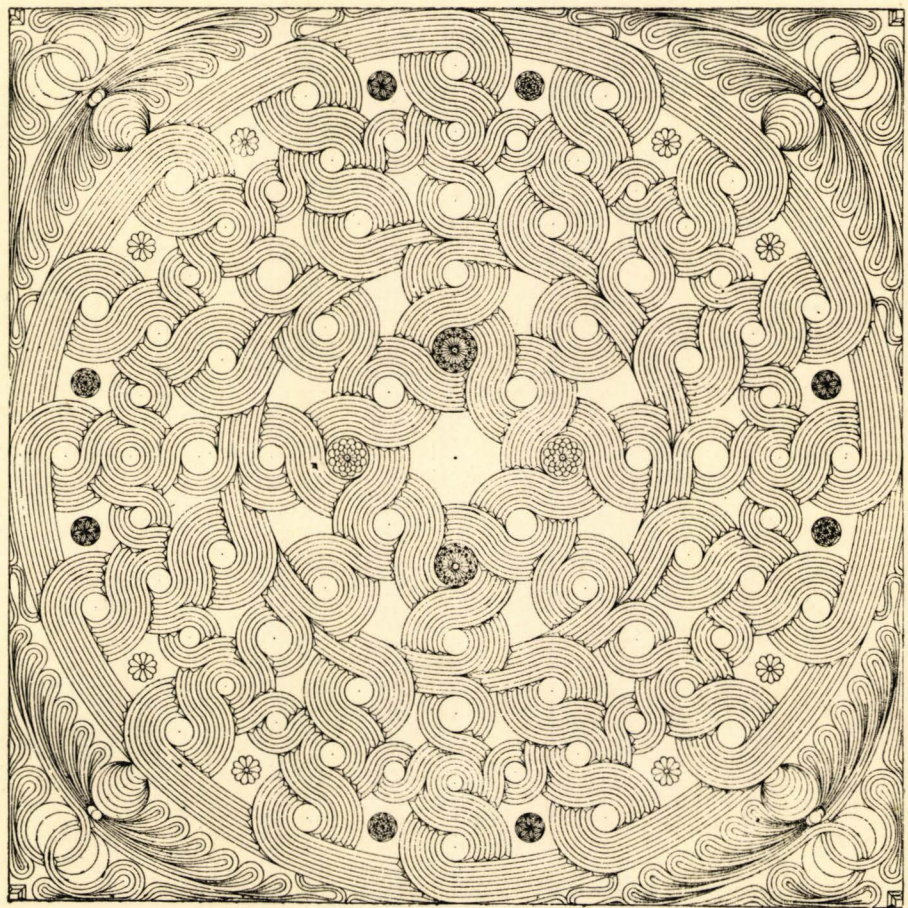
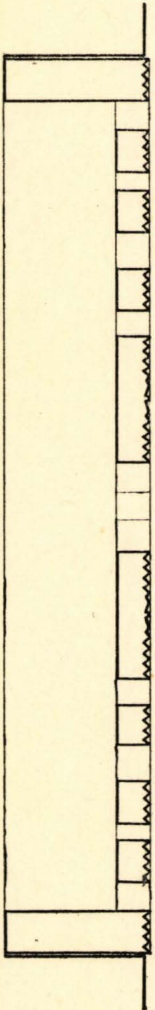
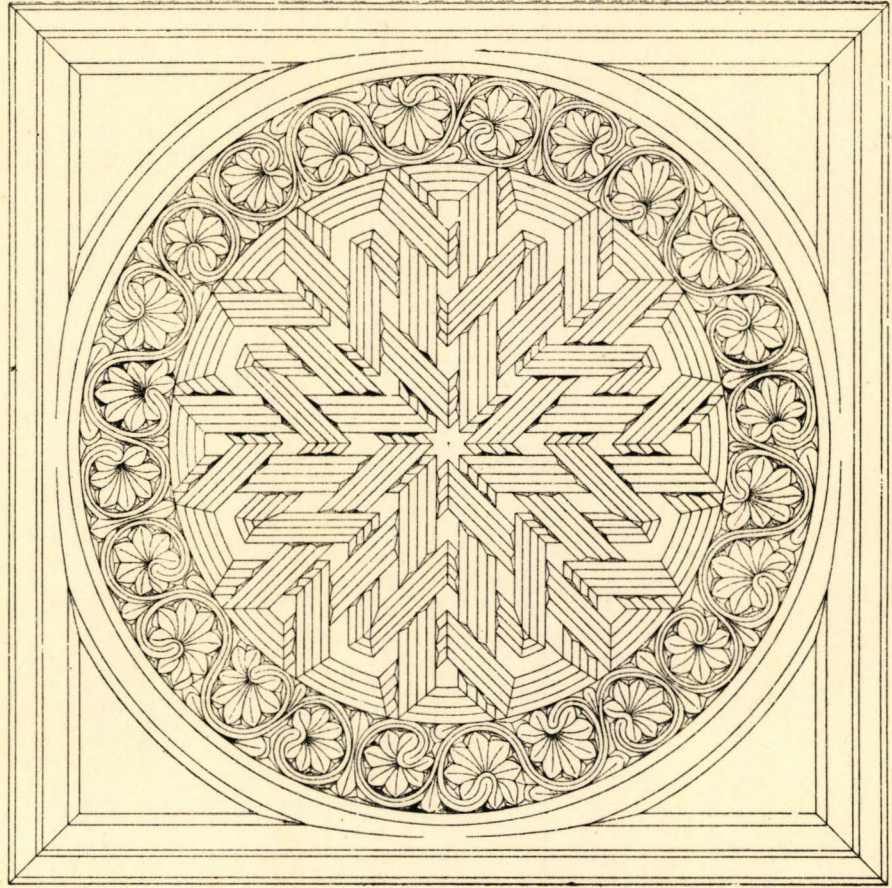
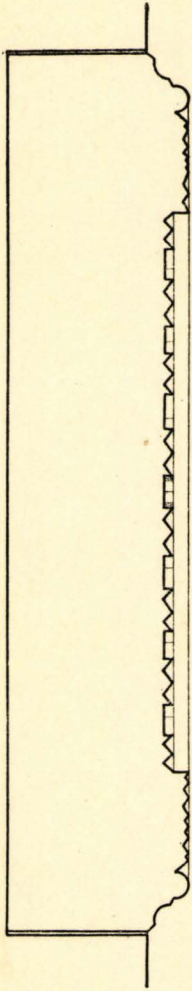
Portalul bisericii Mănăstirii Argeşului. 1512—1517.



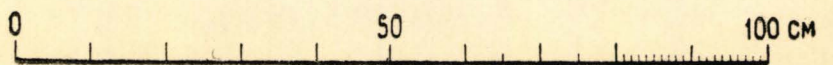


Panou decorativ pe baza turlei mici a bisericii Mănăstirii Dealului lângă Târgoviște. 1502.





Rozete decorative dela biserica Mănăstirii Argeşului. 1512—1517.





Biserica Mănăstirii Dealului lângă Târgoviște. 1502.





Biserica Mihai Vodă din București. 1594.



Biserica Mihai Vodă din București. 1594. Fragment din fațada principală cu portalul adăugit în 1711.





Biserica brâncovenească din Doicești-Prahova. 1702. *Său*





Pridvorul bisericii Stavropoleos din București. 1730.





Arcadele chiliilor Mănăstirii Antim din București. 1715.



EDITURA MINISTERULUI CONSTRUCȚIILOR
ȘI AL INDUSTRIEI MATERIALELOR DE CONSTRUCȚII
— 1952 —

PREȚUL LEI 13,30