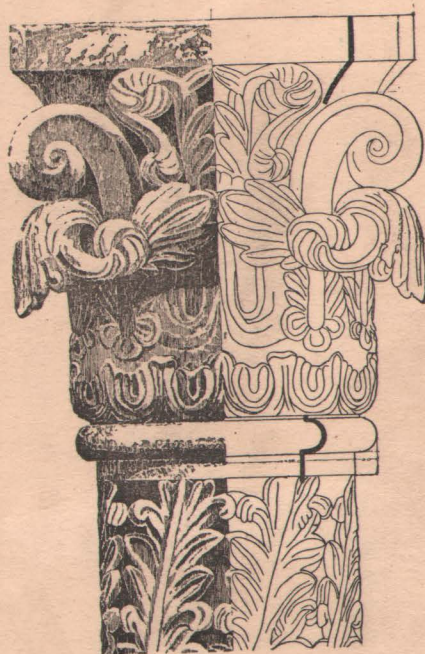


INSTITUTUL DE PROIECTARE
„ISPROX”
BIBLIOTECA
Inv. 260
Cota 23 platero

DOCUMENTE
DE ARHITECTURĂ
ROMÂNEASCĂ

3

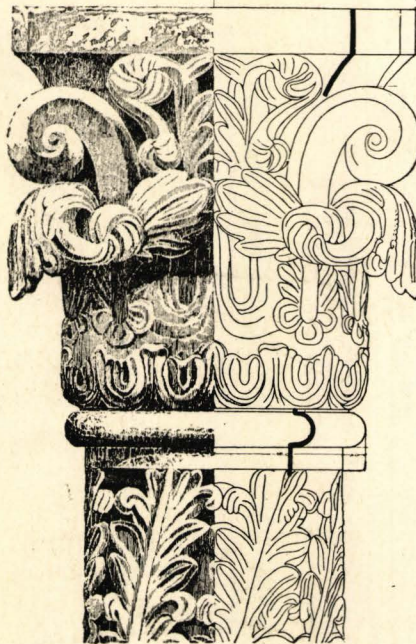


lipse 56-57-58-59-60-61-62
72

INSTITUTUL DE ARHITECTURĂ
CABINETUL DE ISTORIA ȘI TEORIA
ARHITECTURII

DOCUMENTE
DE ARHITECTURĂ
ROMÂNEASCĂ

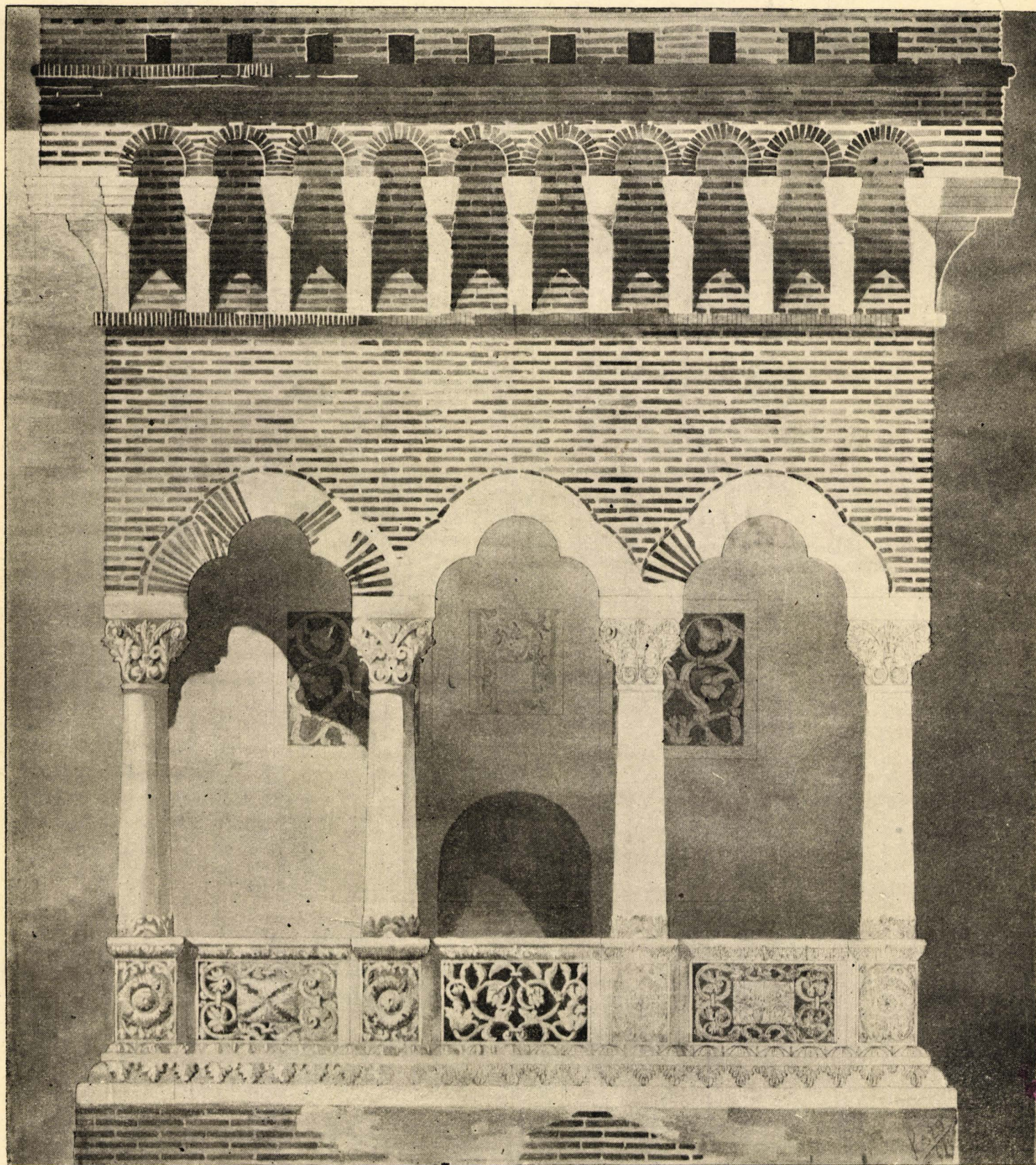
3



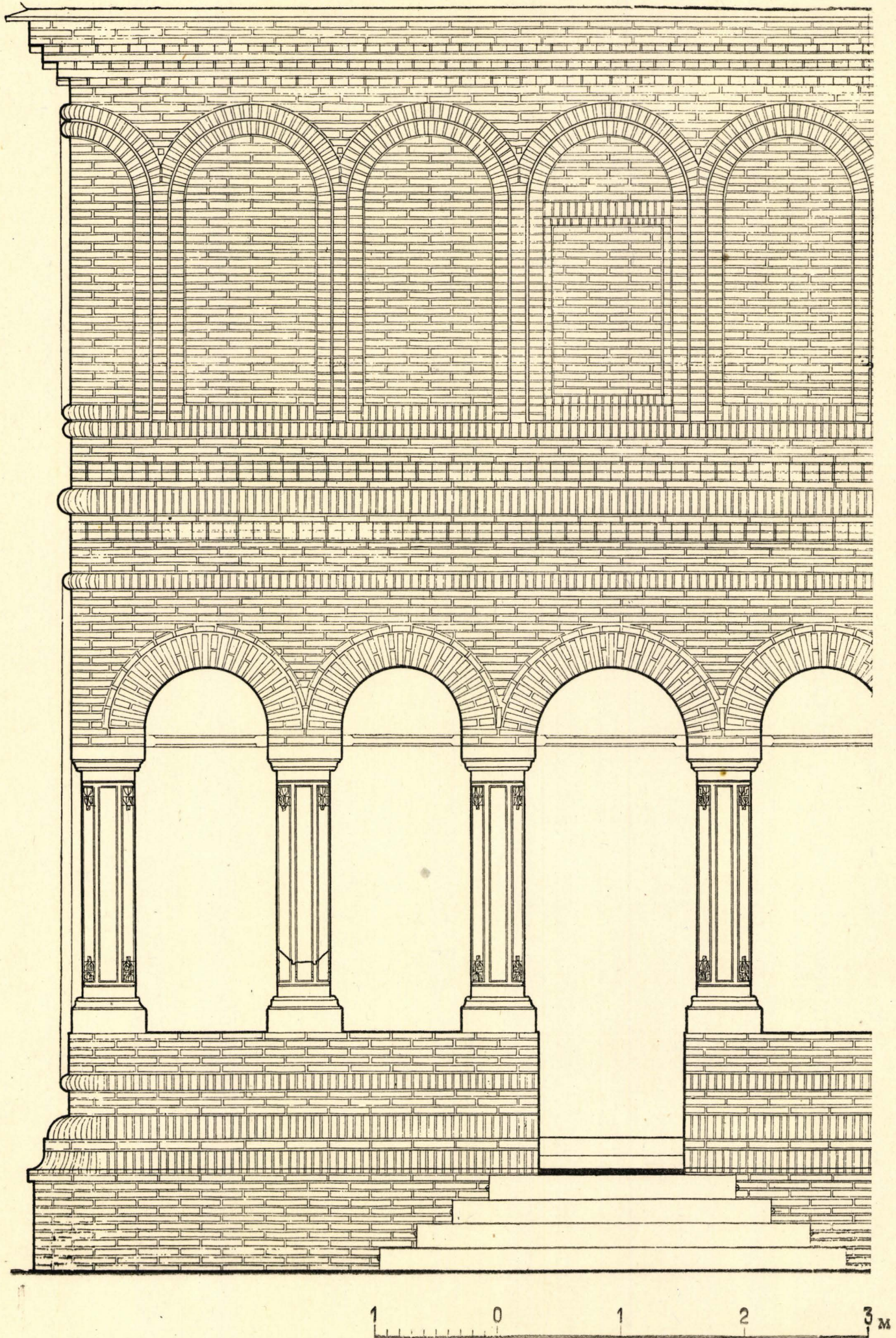
*lipsă 56-57-58-59
60-61-62-72*



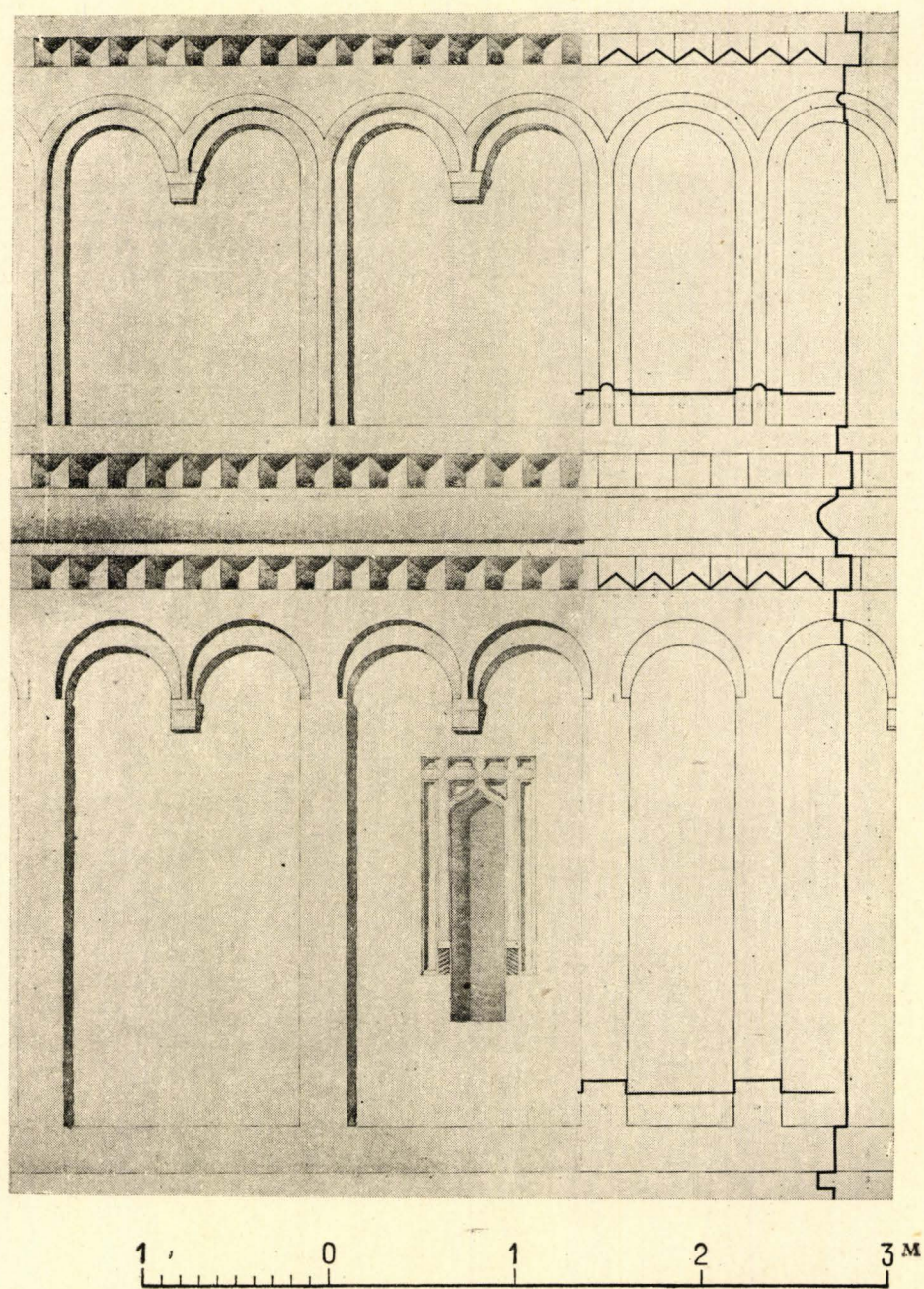
INSTITUTUL DE ARHITECTURĂ
CABINETUL DE ISTORIA ȘI TEORIA
ARHITECTURII



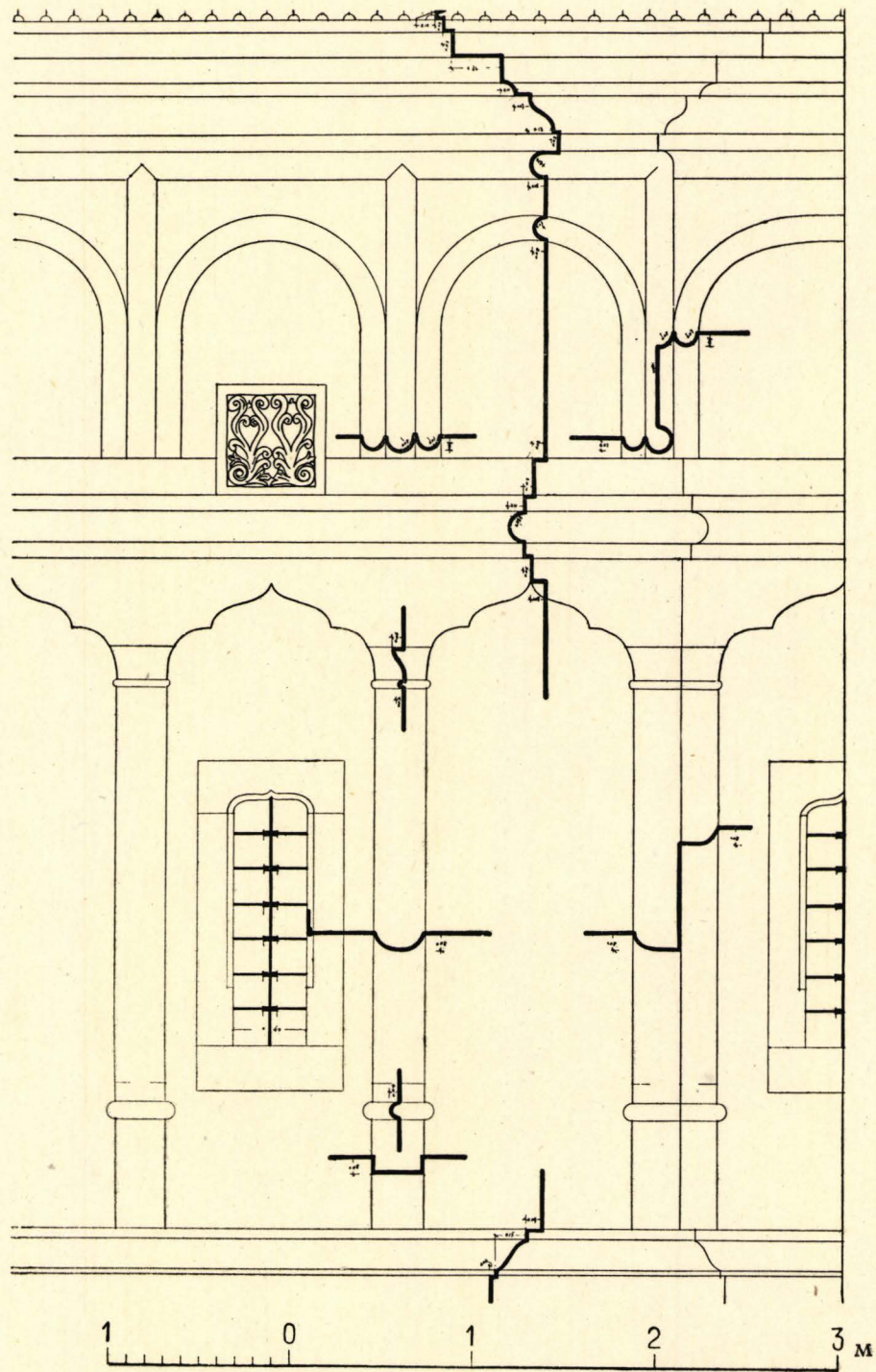
Foișorul palatului brâncovnesc dela Mogoșoaia lângă București.



Biserica Doamnei din București, 1683. Fragment din fațada principală.

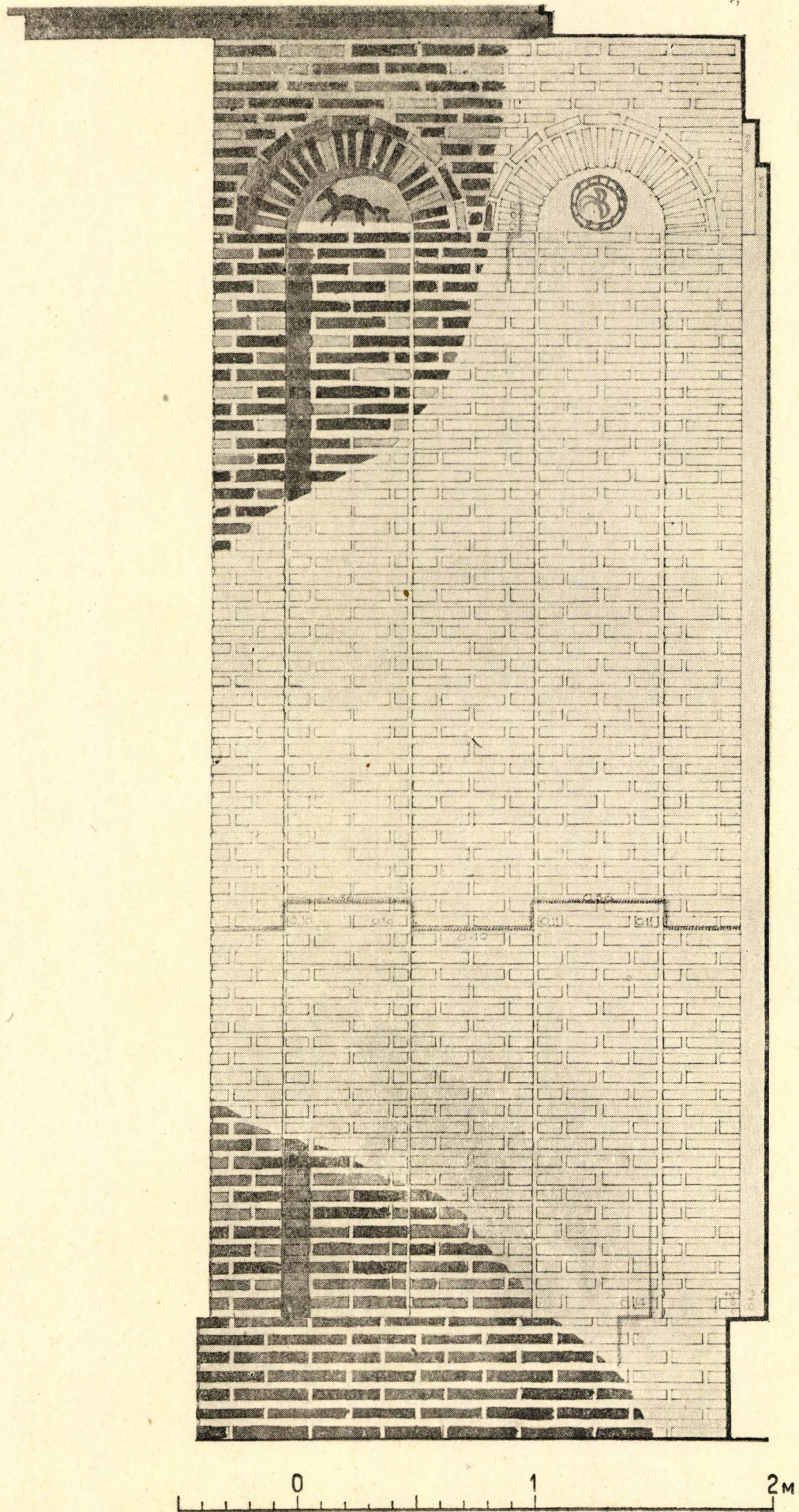


Biserica din Coeni-Mironești-București. 1668. Travee din tașada laterala.



Biserica din Râfov-Prahova. 1724. Travee din fațada laterală.

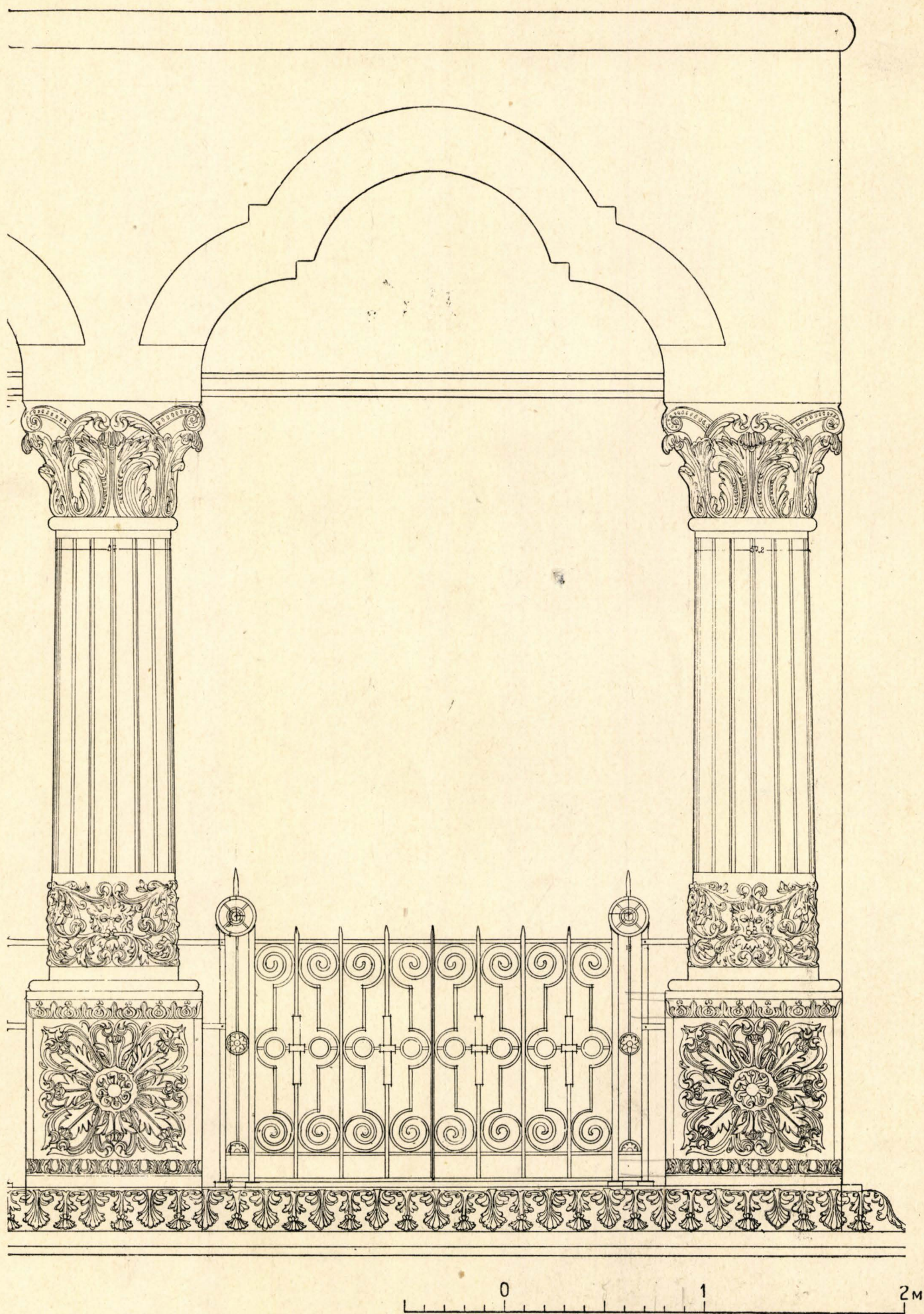




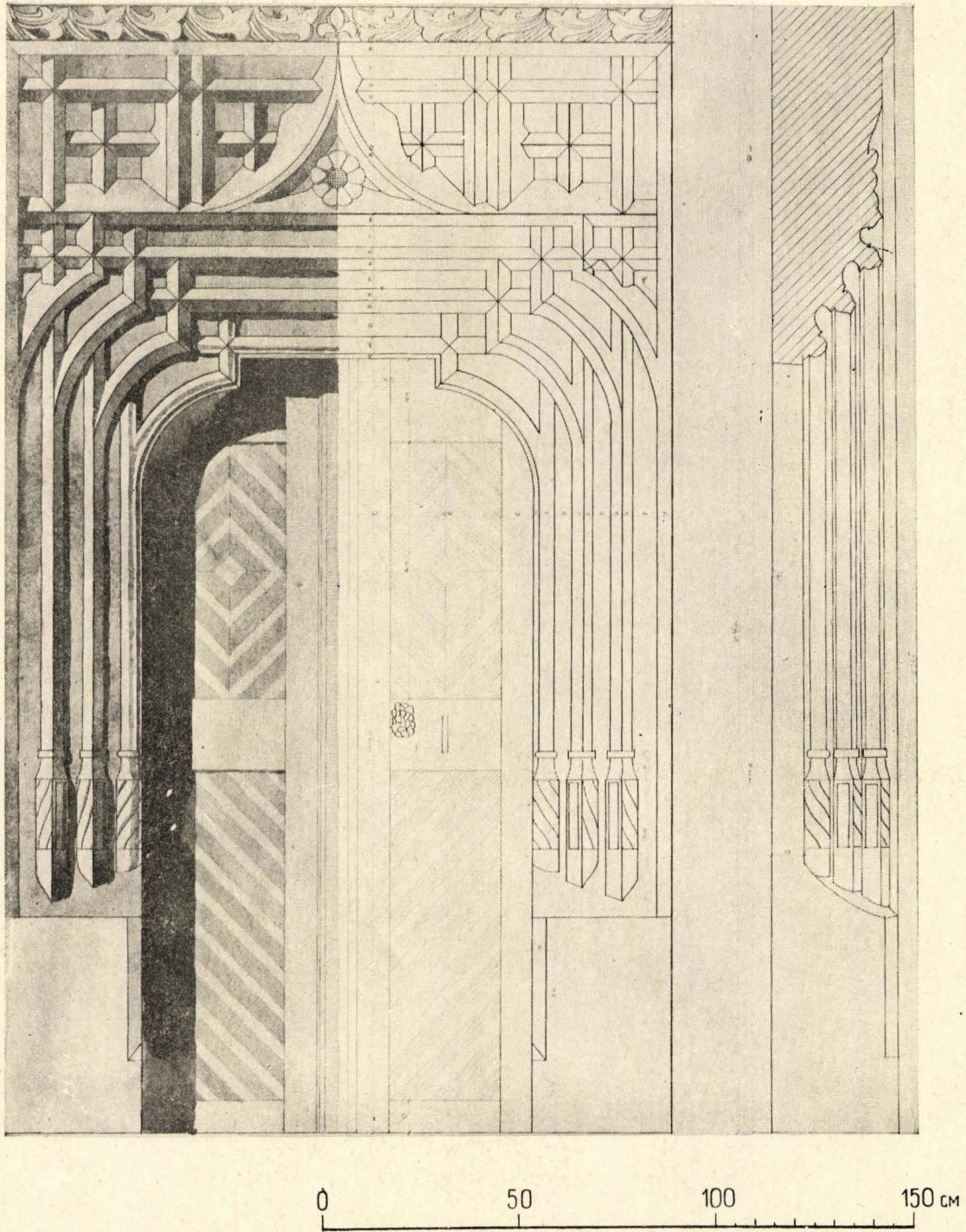
Biserica din Cobia-Prahova. 1572. Detaliu din fațada laterală.

Bărbuț

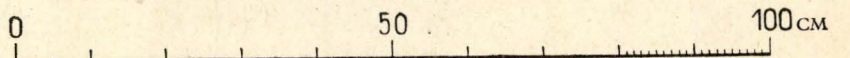
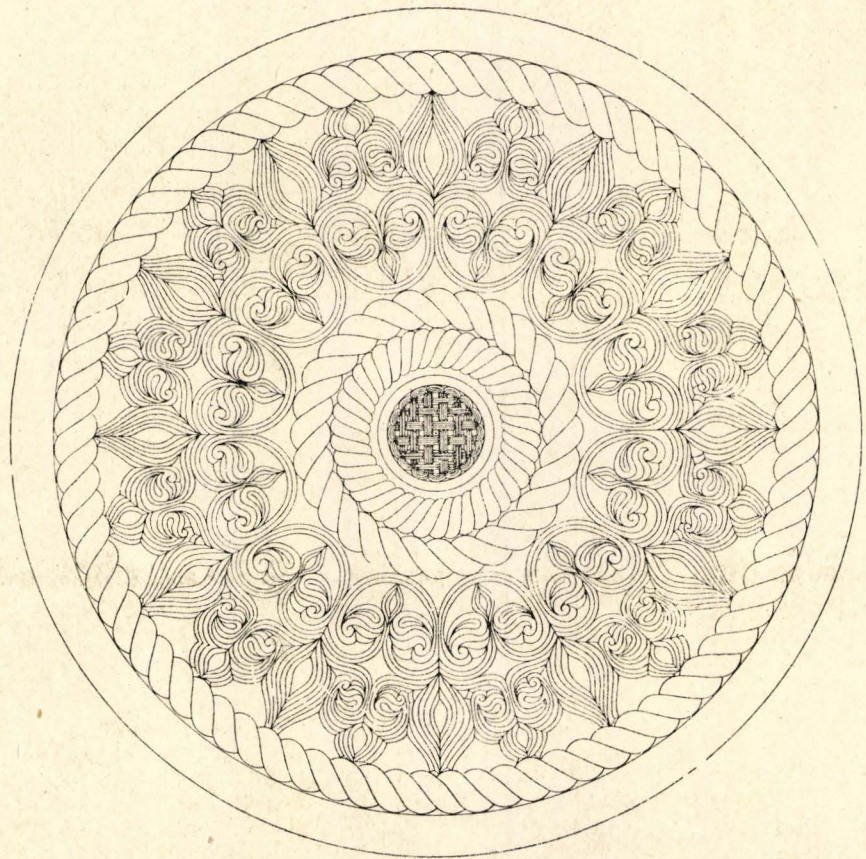
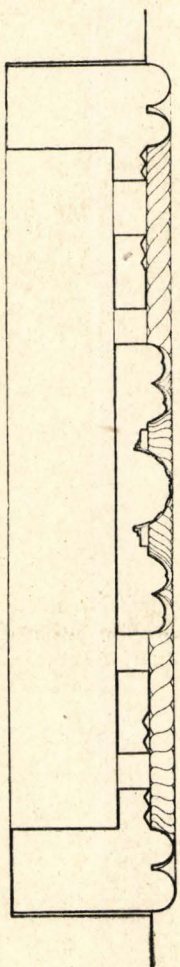




Arcadă dela pridvorul bisericii Mănăstirii Văcărești din București. 1722.



Portalul bisericii Sf. Gheorghe din Câmpulung-Muscel. Veacul XIII—XIV.



Detalii decorative dela biserica Mănăstirii Argeşului. 1512—1517.

Sus: timpanul portalului. Jos: rozetă.



Biserica Mănăstirii Argeșului. 1512-1517. Detaliu din fațada laterală sud.





Biserica Colțea din București. Sfârșitul veacului XVII.





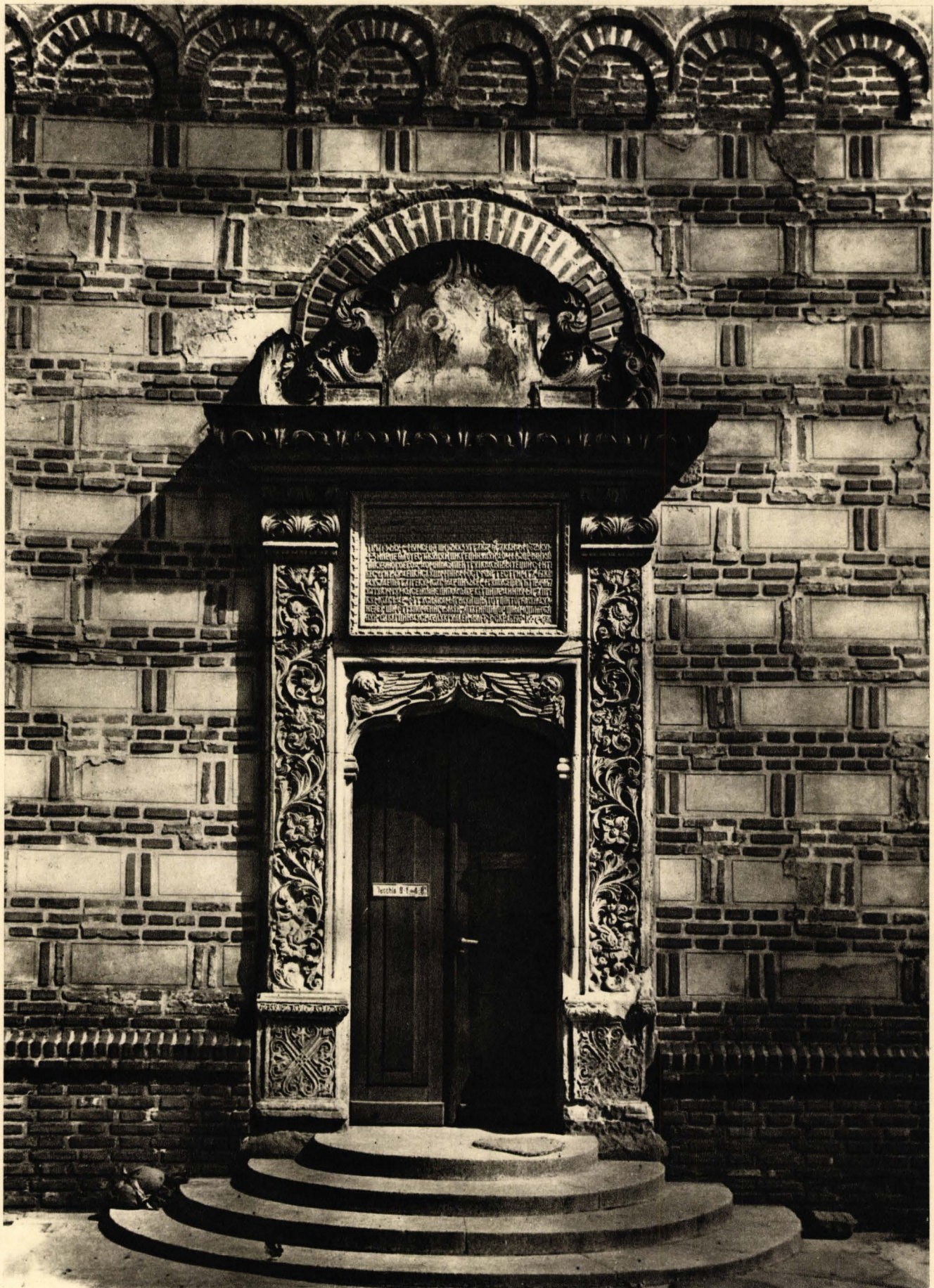
Palatul brâncovenesc dela Mogoșoaia. 1702. Fațada cu intrarea principală.





Biserica din Râfov-Prahova. 1724.





Biserica Curtea Veche din București. Cca. 1550. Fragment din fațada principală cu portalul adăugit în 1715.



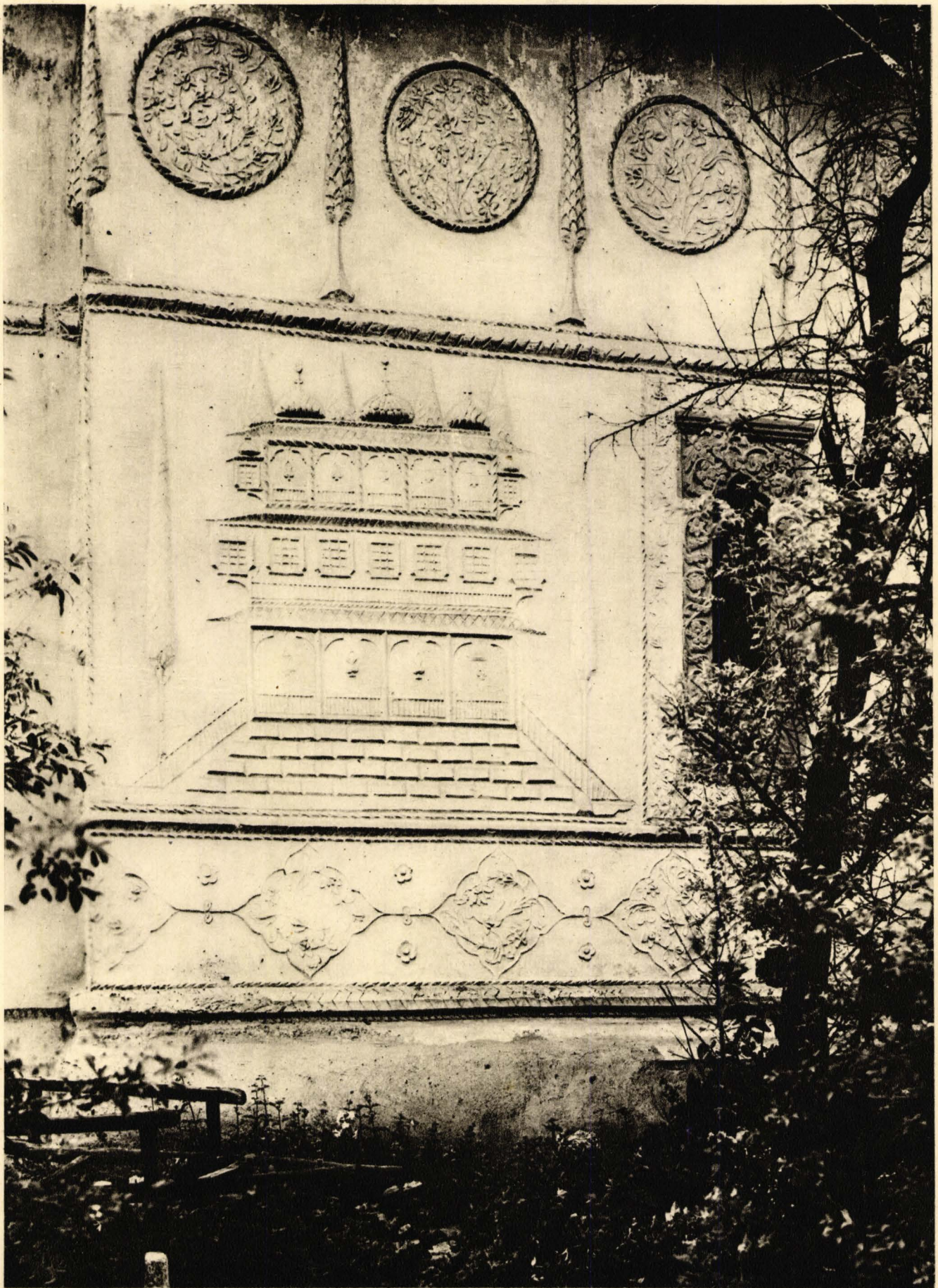


Biserica Doamnei din București. 1683.





Pridvorul bisericii Mănăstirii Văcărești din București. 1722.



Biserica din Fundenii Doamnei lângă București. 1699. Panou decorativ executat în stuc pe fațada laterală sud.

EDITURA MINISTERULUI CONSTRUCȚIILOR
ȘI AL INDUSTRIEI MATERIALELOR DE CONSTRUCȚII

— 1952 —