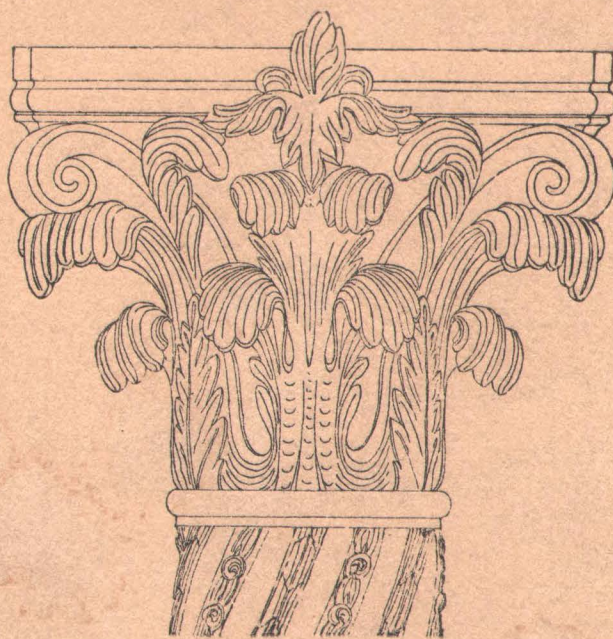


DOCUMENTE  
DE ARHITECTURĂ  
ROMÎNEASCĂ

5



*De inventonat*

*donatîe St. Bels*

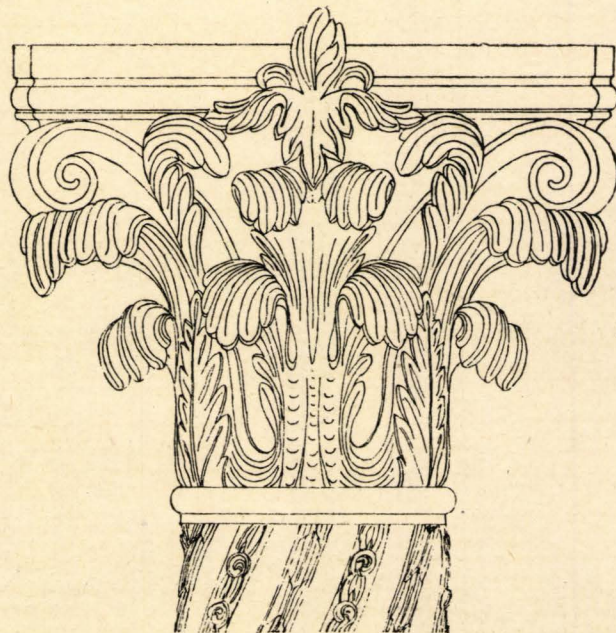
EDITURA DE STAT  
PENTRU ARHITECTURĂ ŞI CONSTRUCŢII  
1954

GRIGORE IONESCU



DOCUMENTE  
DE ARHITECTURĂ  
ROMÎNEASCĂ

5



CATEDRA DE ISTORIA ARHITECTURII

DOCUMENTE  
DE ARHITECTURA ROMÎNEASCA



Redactor Responsabil  
GRIGORE IONESCU

Documentele de arhitectură românească prezentate în această colecție se referă la monumentele care au reprezentat momente și epoci de progres în arta de a construi a țării noastre.

Pentru a reda caracterul specific al acestor monumente trebuiesc analizate în primul rând elementele lor esențiale, constructive și decorative, care se cer prezentate, pe de o parte izolat și în mod analitic, iar pe de altă parte integrate în părțile mari sau chiar în fațadele întregi ale monumentelor din compoziția cărora au fost desprinse.

Pentru înțelegerea deplină a expresiei plastice, pentru compararea volumelor, precum și pentru a se arăta legătura ce există între monumente și peisagiul înconjurător, documentarea grafică se cere întregită cu fotografiile care să înfățișeze

atât unele părți ale monumentului analizat, cât și monumentul întreg încadrat în mediul lui natural.

Însfîrșit, pentru înlesnirea comparațiilor și înțelegerea justă a valorilor în arhitectură, este necesar ca documentele grafice privind elemente, părți, sau întreguri atemănătoare, să fie prezentate la aceeași scară și, pe cât posibil, în acelaș fel de grafică.

Ediția acestor documente de arhitectură românească încearcă să satisfacă toate aceste cerințe. Căutînd să răspundă unor necesități urgente de documentare, în vederea găsirii celor mai potrivite forme naționale ce trebuie să caracterizeze arhitectura nouă a epocii socialiste, publicația de față se adresează nu numai studenților ci și arhitecților proiectanți, precum și tuturor acelor care, prin preocupările lor, ori prin funcțiunile speciale pe care le ocupă, se interesează de arhitectură.

CARACTERISTICILE PUBLICAȚIEI

Elementele de bază, detaliile, fragmentele, etc. sunt prezentate pe categorii, în legătură cu funcția lor în compoziția monumentului, cu felul și cu natura fiecăruia.

Conținutul întreg al documentelor este repartizat în 7 categorii:

- I. Zidul, privit ca element structural și decorativ.
- II. Punctul de sprijin izolat și arcada.
- III. Golurile.
- IV. Bolțile.
- V. Decorația.
- VI. Timplăria.
- VII. Ansamblurile arhitecturale.

Fiecare categorie cuprinde o serie de subdiviziuni, potrivit cu felul și cu natura subiectului înfățișat. Fiecare planșă poartă un număr de ordine și un indicativ. Indicativul cuprinde o cifră romană și o literă majusculă cu indice. Cifra romană arată categoria, litera arată felul, iar indicele arată natura subiectului înfățișat pe planșe.

La categoria I, *Zidul*, literele arată: A. Elevații (fațade întregi); B. Travei de fațadă; C. Fragmente (detalii) de fațade; D. Profile; iar indicii: 1. Piatră; 2. Cărămidă aparentă; 3. Piatră și cărămidă aparentă; 4. Cărămidă aparentă și tencuială; 5. Zidărie tencuită și 6. Lemn.

La categoria II, *Punctul de sprijin*, literele arată: A. Stâlpi (coloane) sau arcade; B. Capitele, baze, balustrade; iar indicii: 1, 2, 3, 4, respectiv piatră, cărămidă aparentă, zidărie tencuită și lemn.

La categoria III, *Goluri*, literele arată: A. Ferestre (ancadramente); B. Uși, (ancadramente); C. Portaluri; iar indicii: 1, 2, 3, respectiv piatră, zid și lemn.

La categoria IV, *Bolți*, literele arată: A. Bolți simple; B. Bolți compuse; iar indicii: 1, 2, 3, respectiv piatră, zid și lemn.

La categoria V, *Decorație*, literele arată: A. decorație de exterior; B. decorație interioară de pereți; C. Decorație

interioară de tavane și bolți; D. Decorație interioară de pardoseli; iar indicii: 1, 2, 3, 4, 5, 6, respectiv piatră, ceramică, tencuială, lemn, metal pictură.

La categoria VI, *Timplărie*, literele arată: A. Uși; B. Ferestre; C. Porți țărănești; D. Mobilier.

La categoria VII, *Ansambluri arhitecturale*, literele arată: A. Piețe; B. Străzi.

*Clasarea* este făcută așa fel încît colecția de documente să poată fi completată în etape. Ea îngăduie totodată o clasificare personală.

*Formatul* — 24×34— simplu sau dublu.

*Textul* — În afară de numărul de ordine și de indicativ, fiecare planșă poartă o legendă arătînd felul, localitatea și data monumentului înfățișat.

Ediția de Documente de arhitectură românească va apare treptat în fascicule de cîte 24 planșe, subiectele prezentate fiind alese pe măsura procurării lor, dintre cele șapte categorii stabilite pentru întreaga colecție.

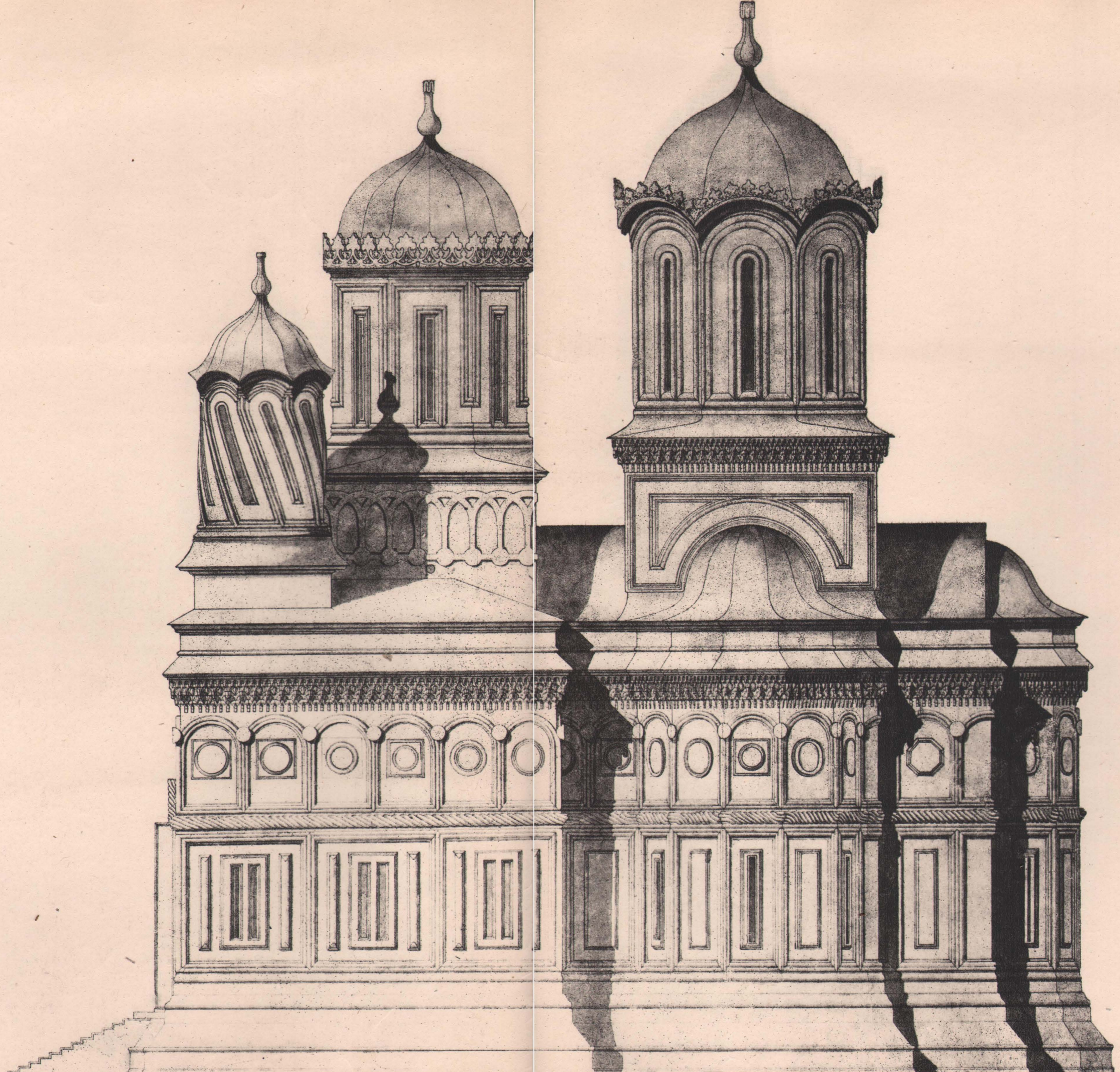
Planul general al lucrării a fost întocmit de prof. arh. Grigore Ionescu, șeful catedrei de Istoria Arhitecturii de la Institutul de Arhitectură din București, prof. arh. Petre Antonescu, prof. arh. Horia Teodoru și arhitect Ștefan Balș.

Culegerea materialului și revizuirea au fost făcute de prof. arh. Grigore Ionescu, ajutat de arhitectul Ștefan Balș.

Cu excepția desenului prezentat în planșa 97—98, găsit în resturile arhivei foste a arhitectului A. Lecomte du Nouy, documentele grafice înfățișate în celelalte planșe, unele luate întocmai, altele refăcute, provin din colecția de relevee a Institutului de Arhitectură «Ion Mincu». Executanți ai releveelor sînt arhitecții: Gh. Ceară, Vintilă Georgescu, Radu Gherghel, Irena Martinian, Petre Militaru, Gh. Popescu-Negreanu, Const. Simionescu, Ilie Stoicescu și Mircea Vasilescu.

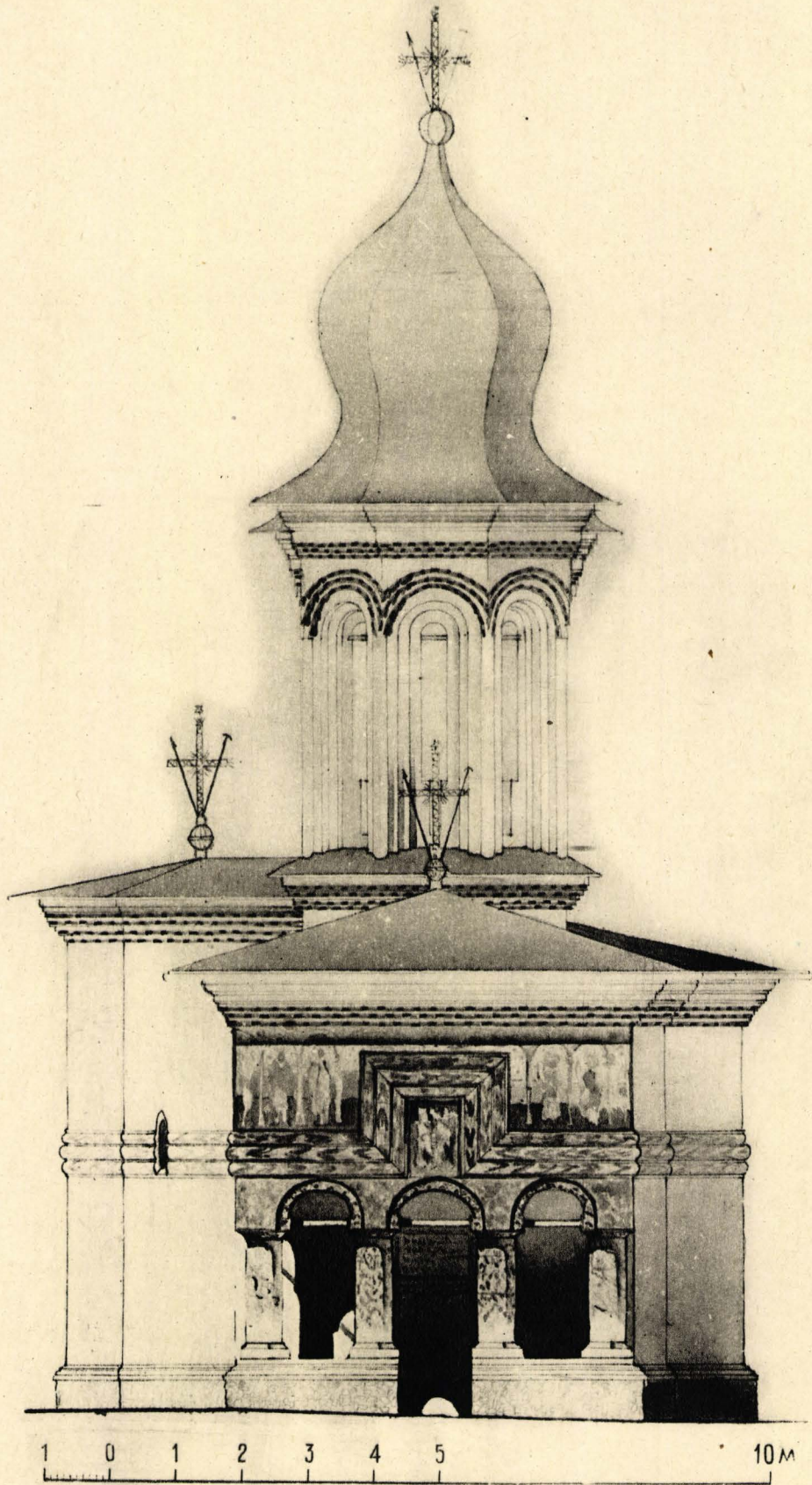
### LISTA PLANȘELOR DIN FASCICULA V.

- ✓ 97 - 98. Biserica Mânăstirii Argeșului. Fațada laterală.
- ✓ 99. — Biserica Șubești din orașul Cîmpu-Lung. Fațada principală.
- ✓ 100-101. Biserica Stelea din Tîrgoviște. Fațada laterală.
- ✓ 102. — Biserica Krețulescu din București. Travee de fațadă.
- ✓ 103. — Ramă de fereastră dela biserica Stelea din Tîrgoviște.
- ✓ 104. — Casa general Lahovary din București. Detaliu.
- ✓ 105. — Casa general Lahovary din București. Detaliu.
- 106. — Palatul Brîncovenesc dela Mogoșoaia lângă București. Detaliu.
- ✓ 107. — Palatul Brîncovenesc dela Mogoșoaia lângă București. Detaliu.
- 108. — Palatul Brîncovenesc dela Mogoșoaia lângă București. Detalii decorative.
- ✓ 109. — Biserica Krețulescu din București. Detaliu.
- ✓ 110. — Portalul bisericii Stelea din Tîrgoviște.
- 111. — Biserica Șubești din Cîmpu-Lung. Detaliu.
- 112. — Biserica Colțea din București. Detalii.
- ✓ 113. — Biserica Mânăstirii Argeșului.
- ✓ 114. — Biserica Mânăstirii Argeșului.
- ✓ 115. — Biserica Stelea din Tîrgoviște.
- ✓ 116. — Biserica Krețulescu din București.
- ✓ 117. — Casa general Lahovary din București.
- ✓ 118. — Palatul Brîncovenesc dela Mogoșoaia.
- ✓ 119. — Palatul Brîncovenesc dela Mogoșoaia.
- ✓ 120. — Palatul Brîncovenesc dela Mogoșoaia.

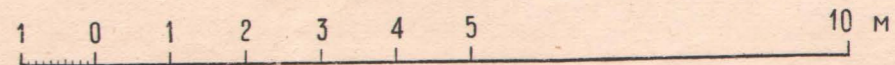
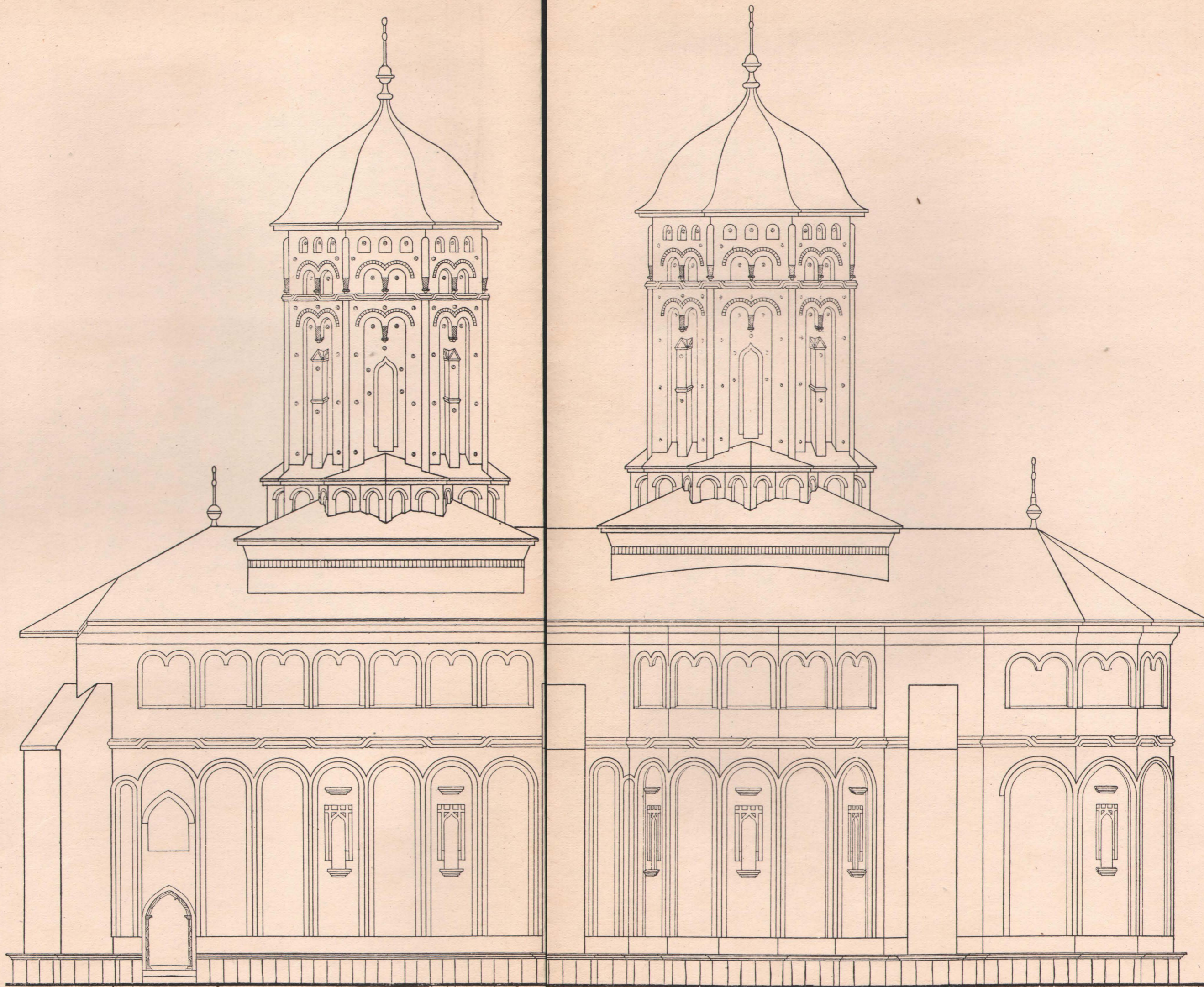


1 0 1 2 3 4 5 10M

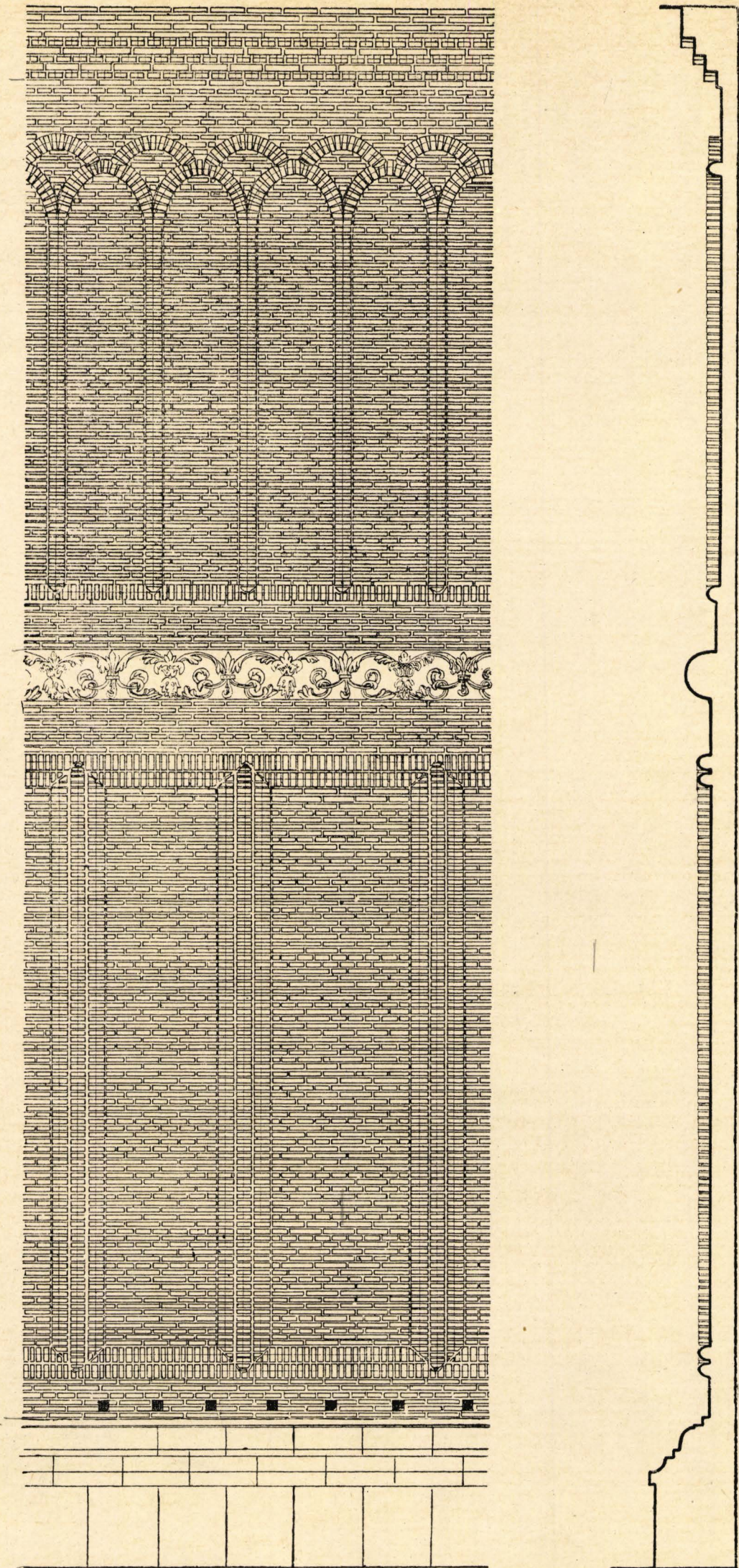
BISERICA MĂNĂȘTIRII ARGEȘULUI. 1512 - 1517. FAȚADA LATERALĂ DINSPRE MIAZĂZI. DUPĂ PROIECTUL DE RESTAURARE AL ARHITECTULUI A. LECOMTE DE NOUY.



BISERICA ȘUBEȘTI DIN ORAȘUL CÎMPULUNG. 1779. FAȚADA PRINCIPALĂ.

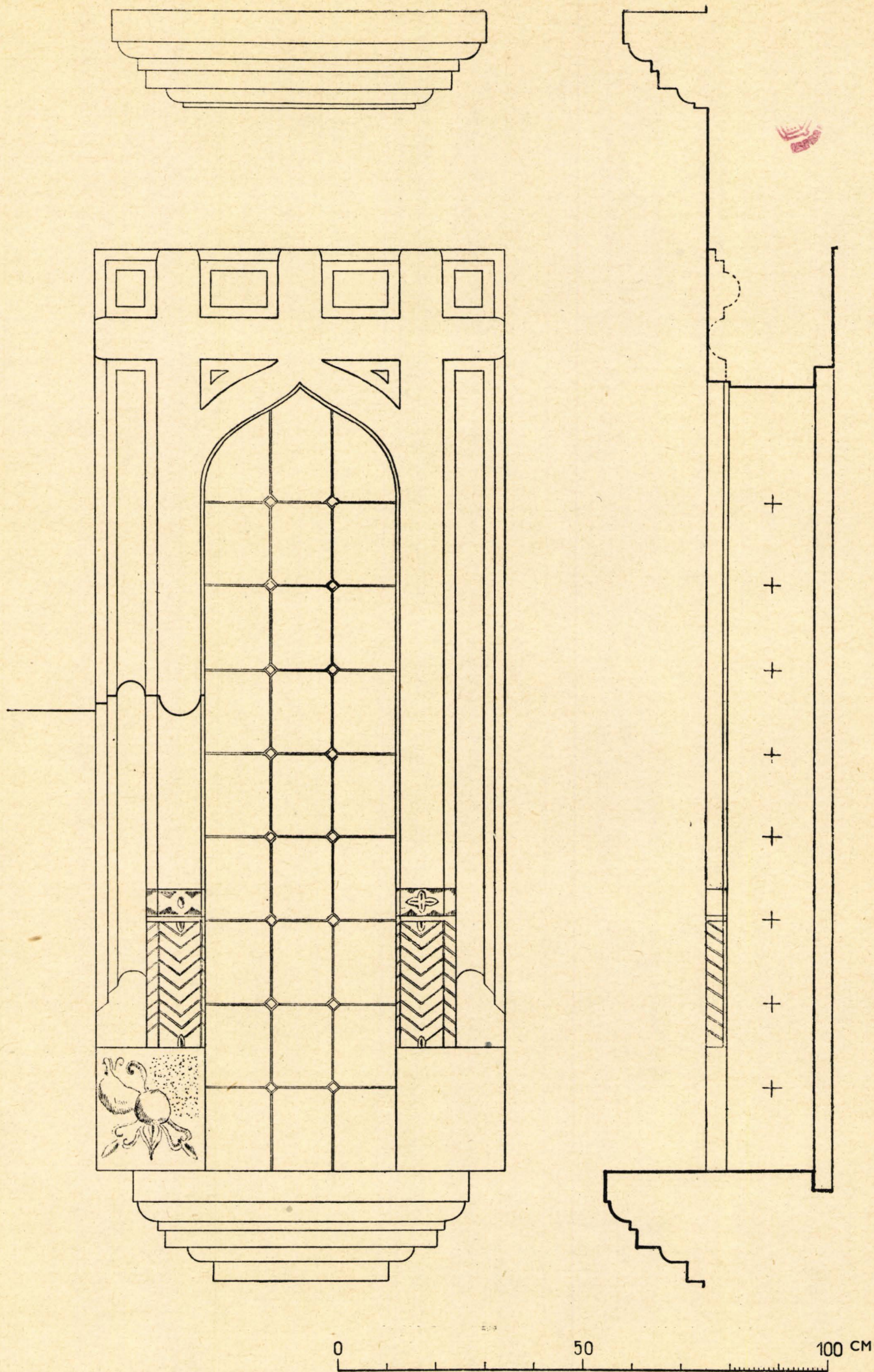


BISERICA STELEA DIN TÎRGOVIȘTE. 1645. FAȚADA LATERALĂ DINSPRE MIAZĂZI.

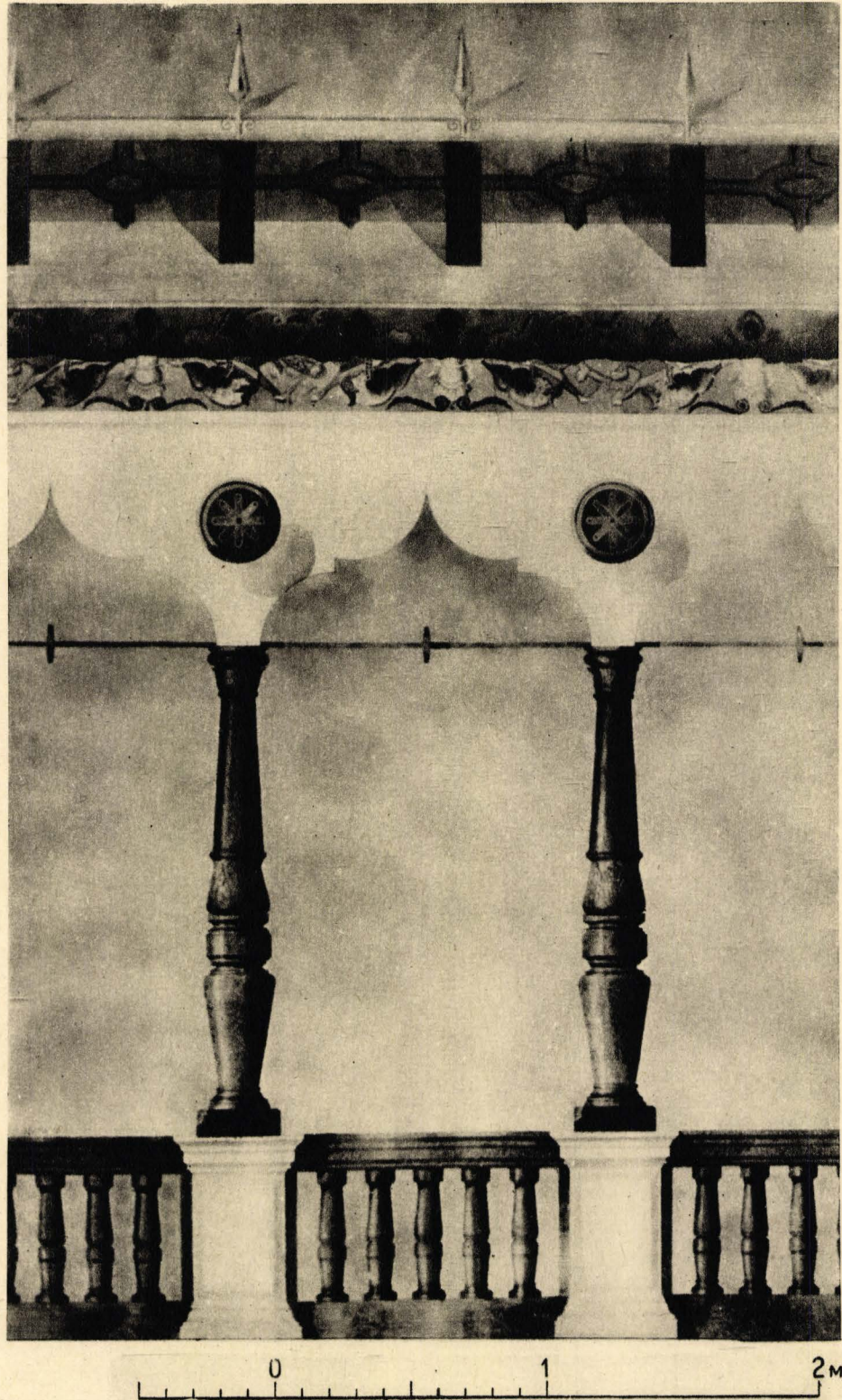


1 0 1 2 3 M

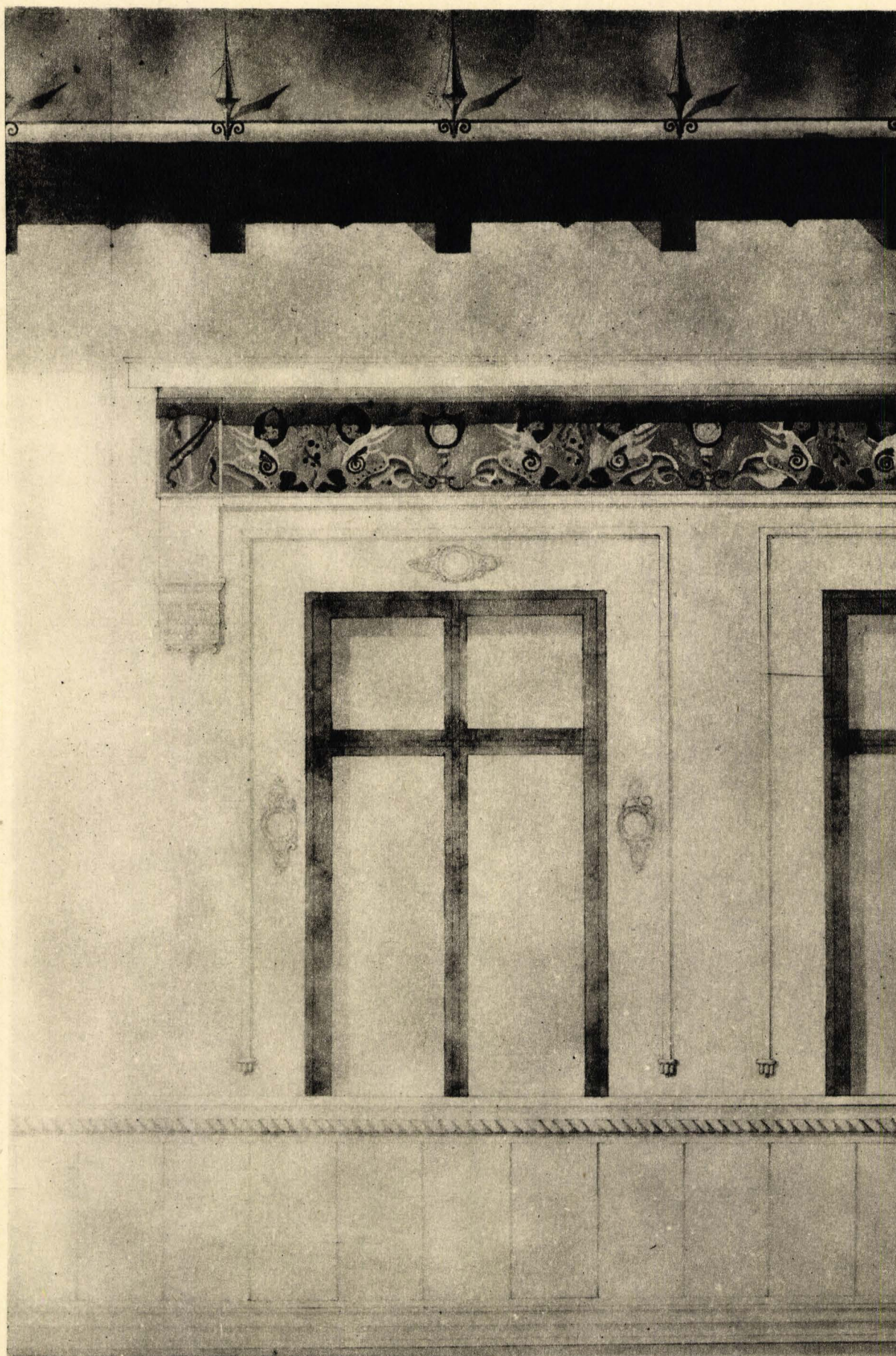




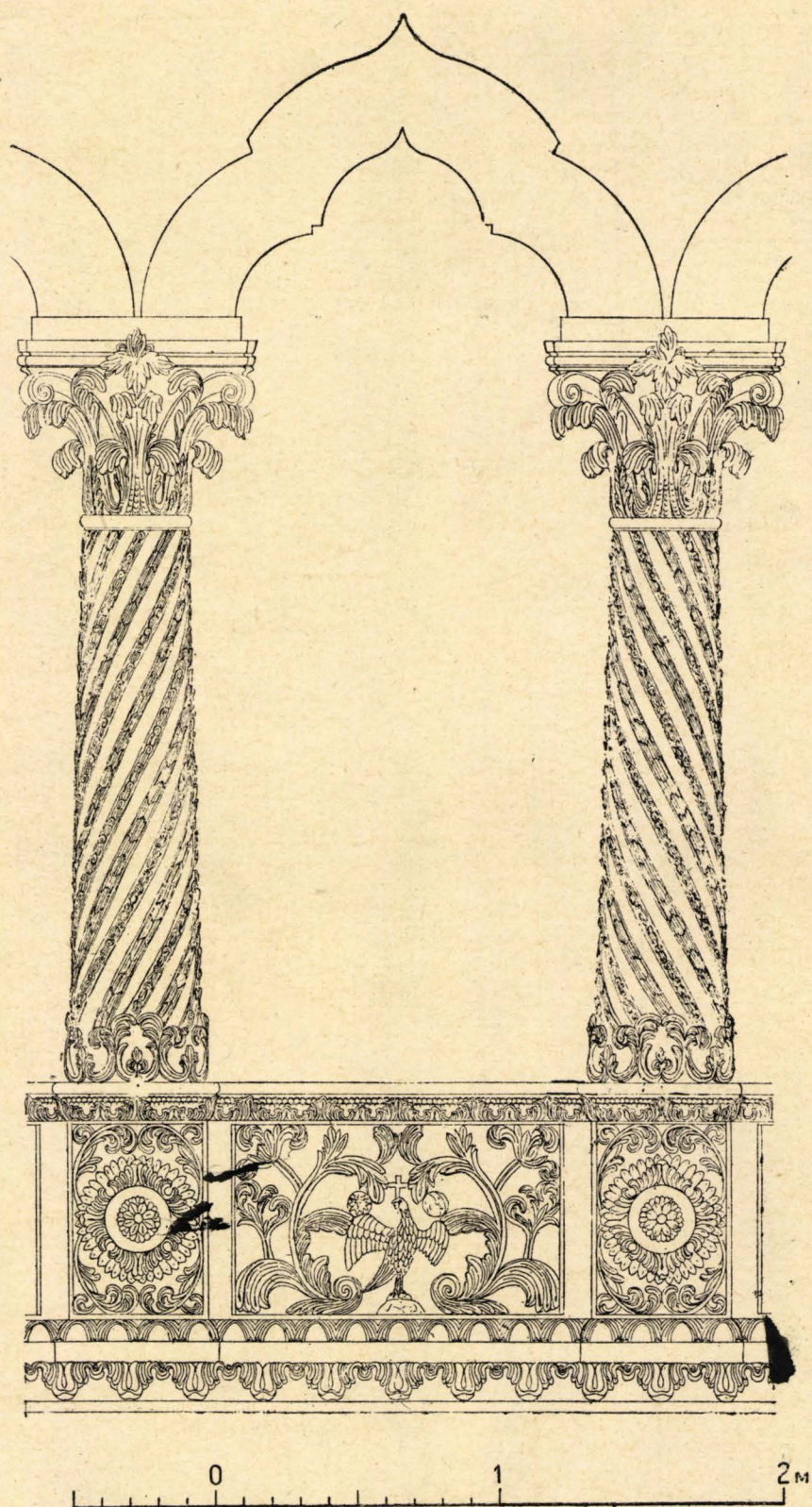
RAMĂ DE FEREASTRĂ ÎN STIL MOLDOVENESC DELA BISERICA STELEA DIN TÎRGOVISTE. 1645.



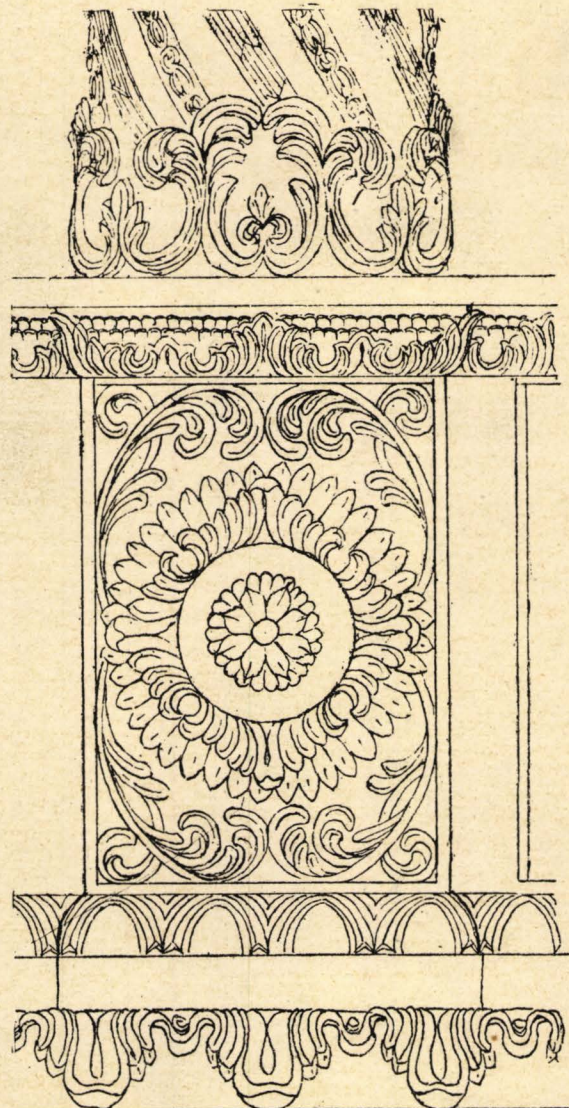
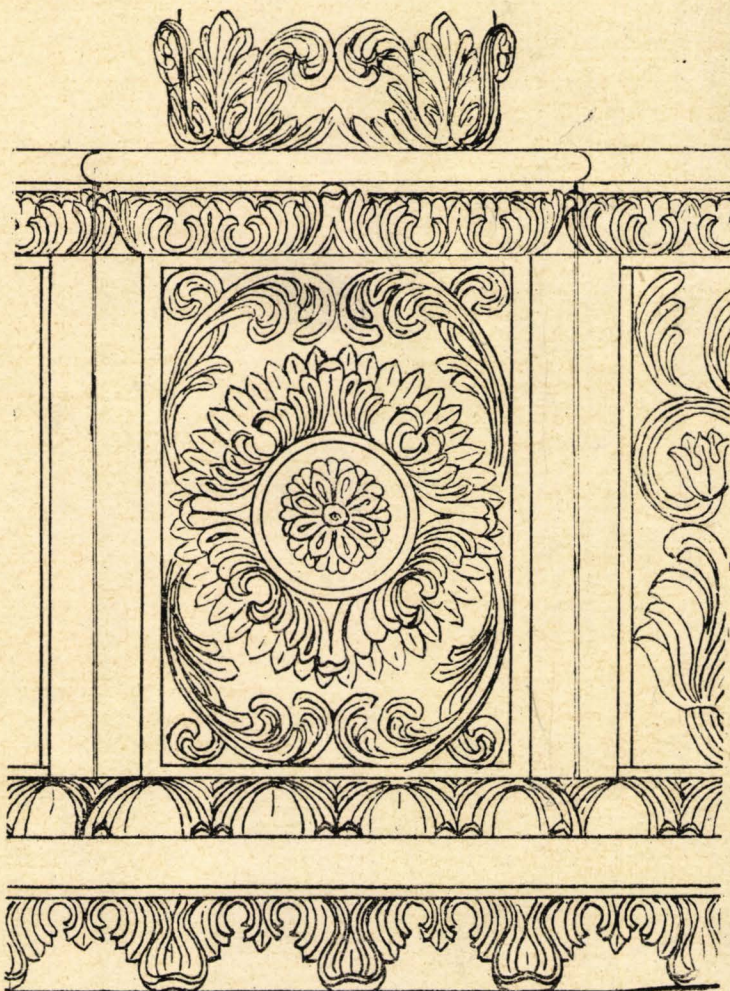
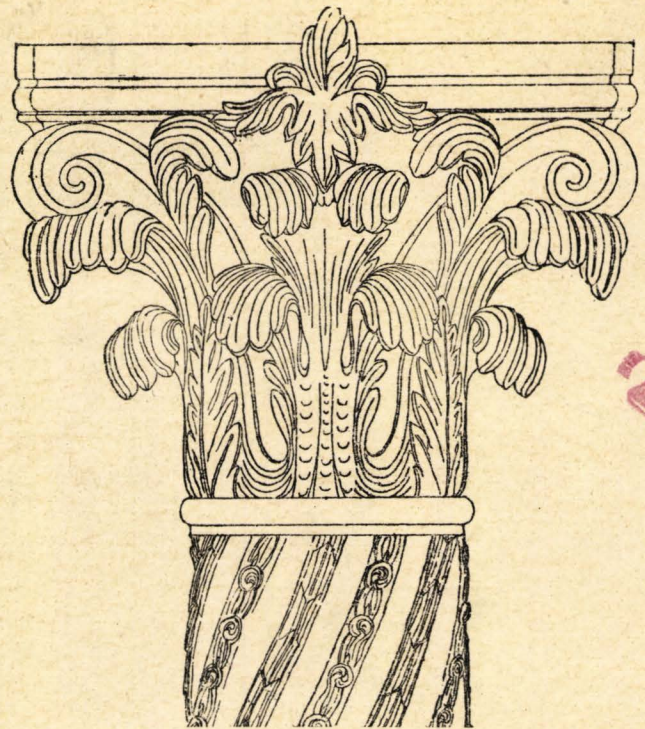
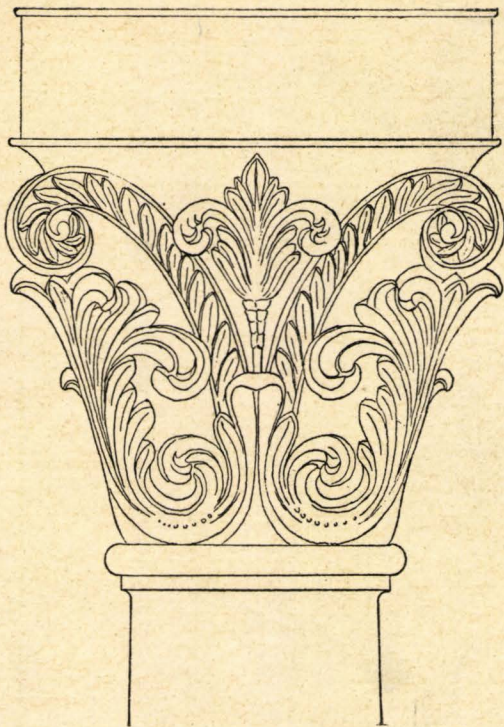
CASA GENERAL LAHOVARY DIN BUCUREȘTI. SFÎRȘITUL VEACULUI XIX. DETALIU  
DELA FOȘORUL INTRĂRII. ARHITECT ION MINCU.



CASA GENERAL LAHOVARY DIN BUCUREȘTI. SFÎRȘITUL VEACULUI XIX. DETALIU DIN FAȘADA PRINCIPALĂ. ARHITECT ION MINCU.

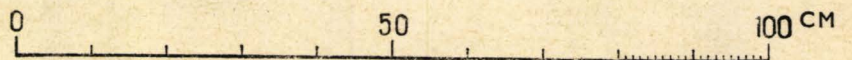


PALATUL BRÎNCOVENESC DELA MOGOȘOAIA LÎNGĂ BUCUREȘTI. 1702.  
DETALIU CU ARCADĂ DELA LOGGIA DINSPRE APUS.

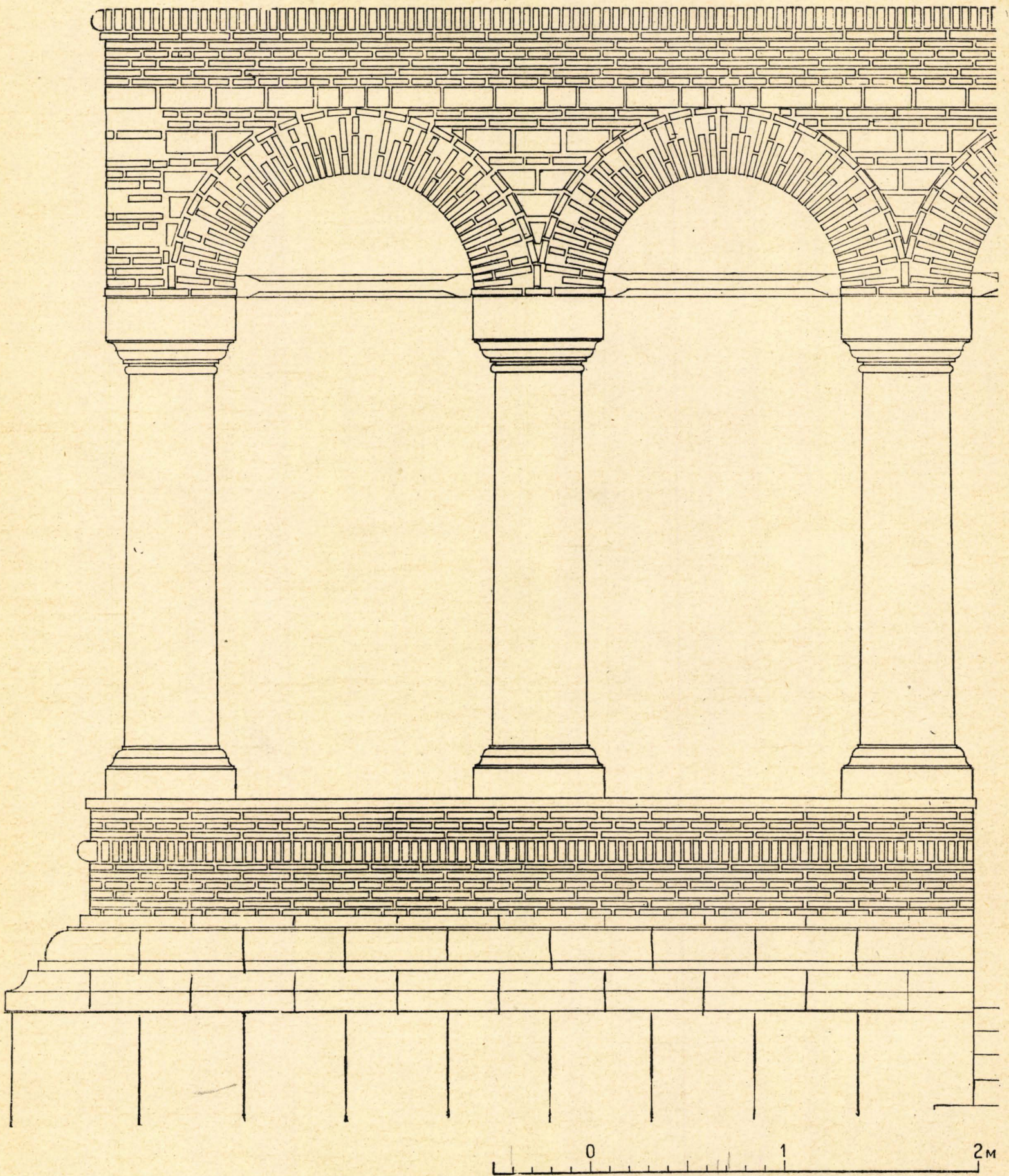


a

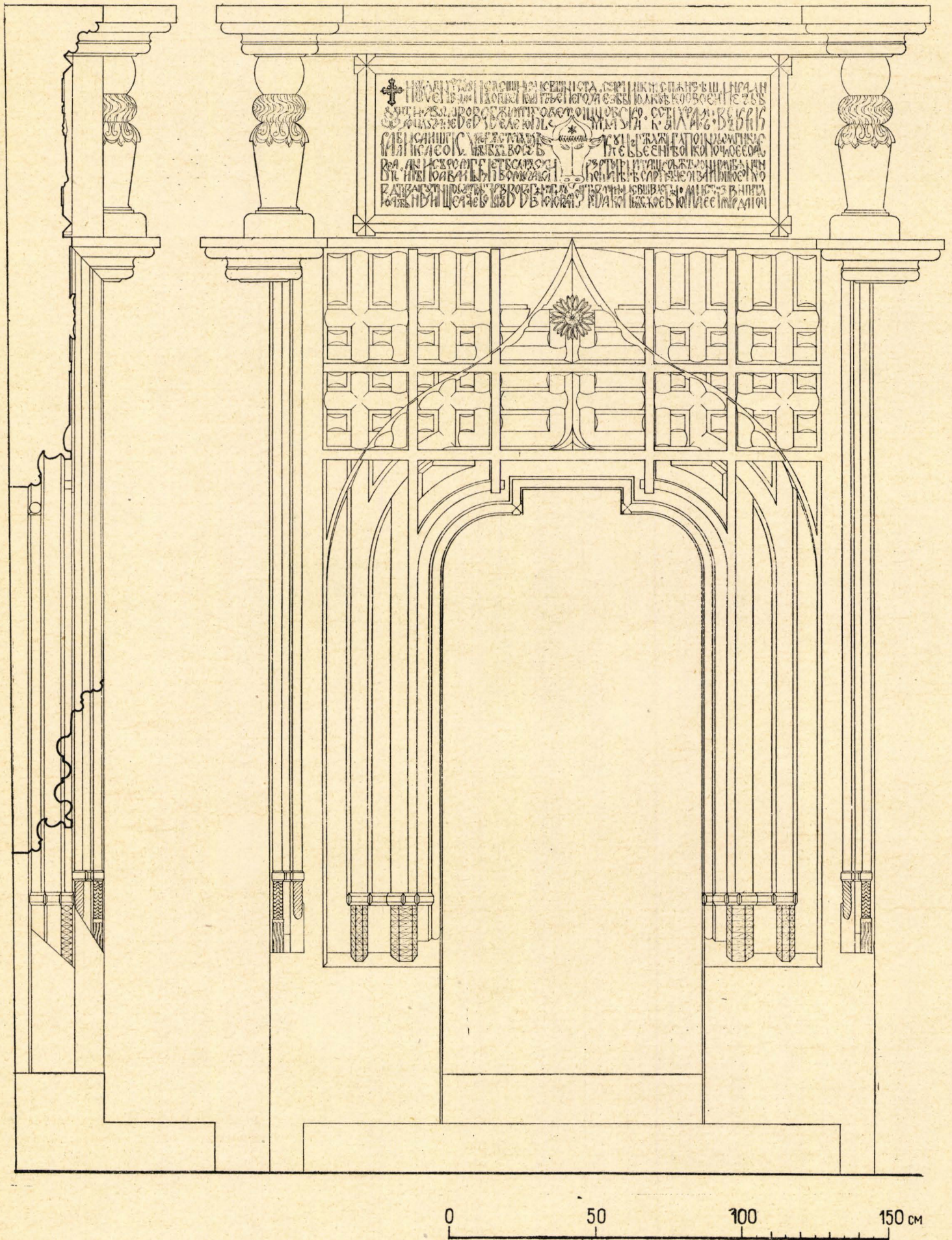
b



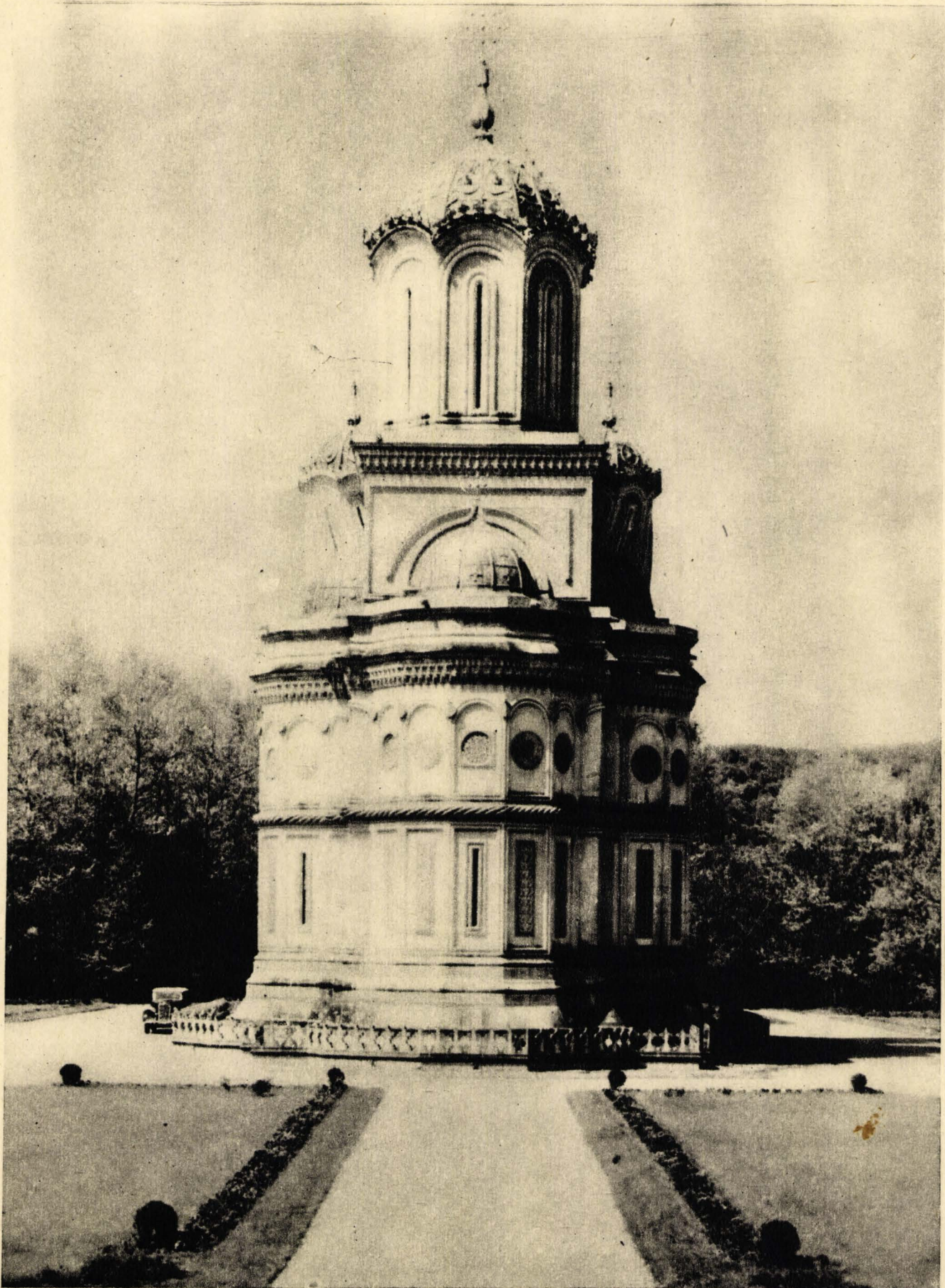
PALATUL BRÎNCOVENESC DELA MOGOȘOAI A LÎNGĂ BUCUREȘTI. 1702. DETALII DECORATIVE:  
 a. CAPITELUL ȘI PIEDESTALUL COLOANEI DELA FOIȘORUL FAȚADEI DINSPRE RĂSĂRIT;  
 b. CAPITELUL ȘI PIEDESTALUL COLOANEI DELA LOGGIA FAȚADEI DINSPRE APUS.



BISERICA KREȚULESCU DIN BUCUREȘTI. 1722. DETALIU CU ARCADE DELA PRIDVOR.

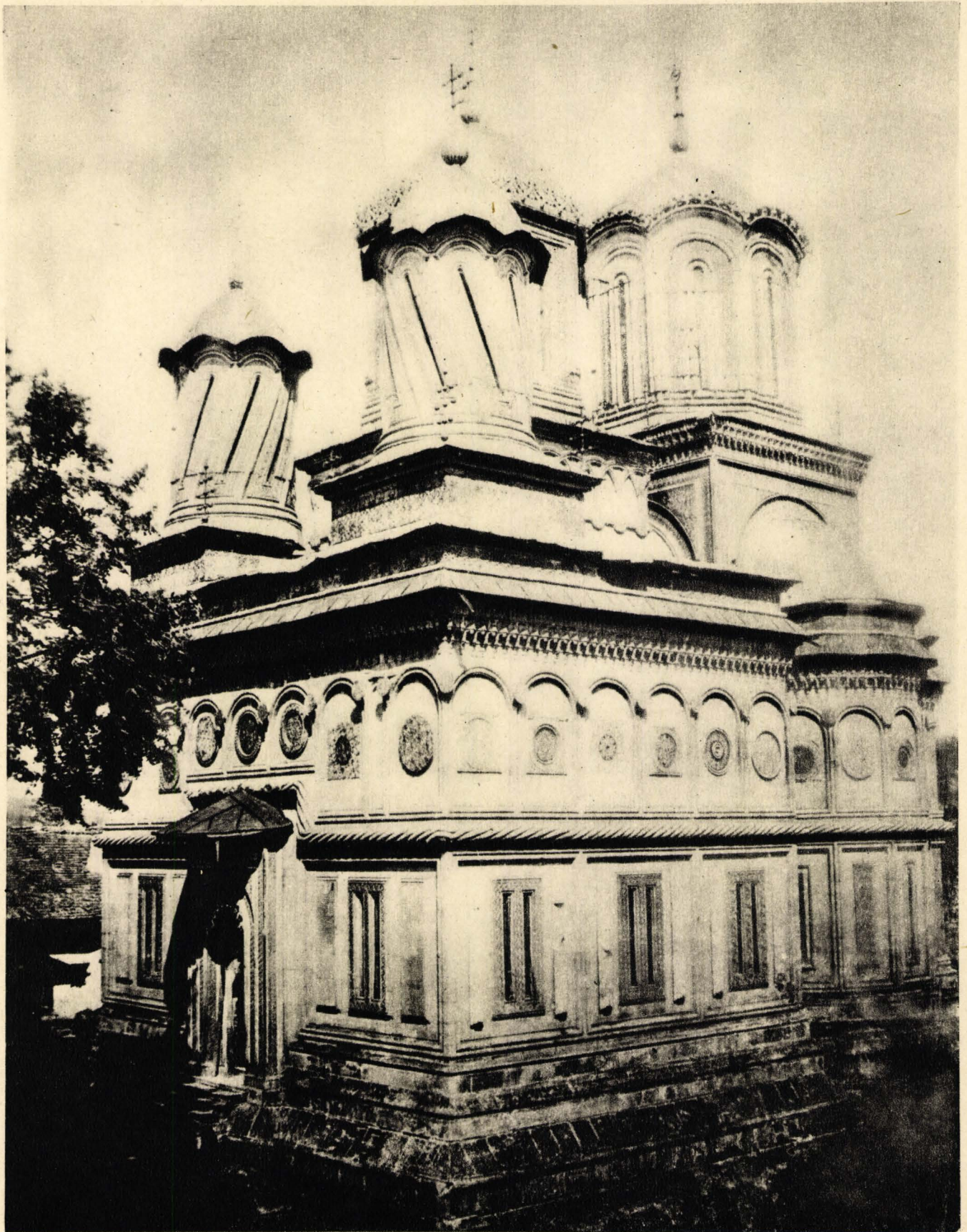


PORTALUL BISERICII STELEA DIN TÎRGOVIȘTE. 1645.



BISERICA MÎNĂȘTIRII ARGEȘULUI. 1512 – 1517. FAȚADA DINSPRE RĂSĂRIT.





BISERICA MÎNĂȘTIRII ARGEȘULUI. 1512 – 1517.  
VEDERE ÎNAINTE DE RESTAURAREA EXECUTATĂ ÎNTRE ANII 1875 – 1885.



BISERICA STELEA DIN TÎRGOVIȘTE. 1645. VEDERE LATERALĂ.

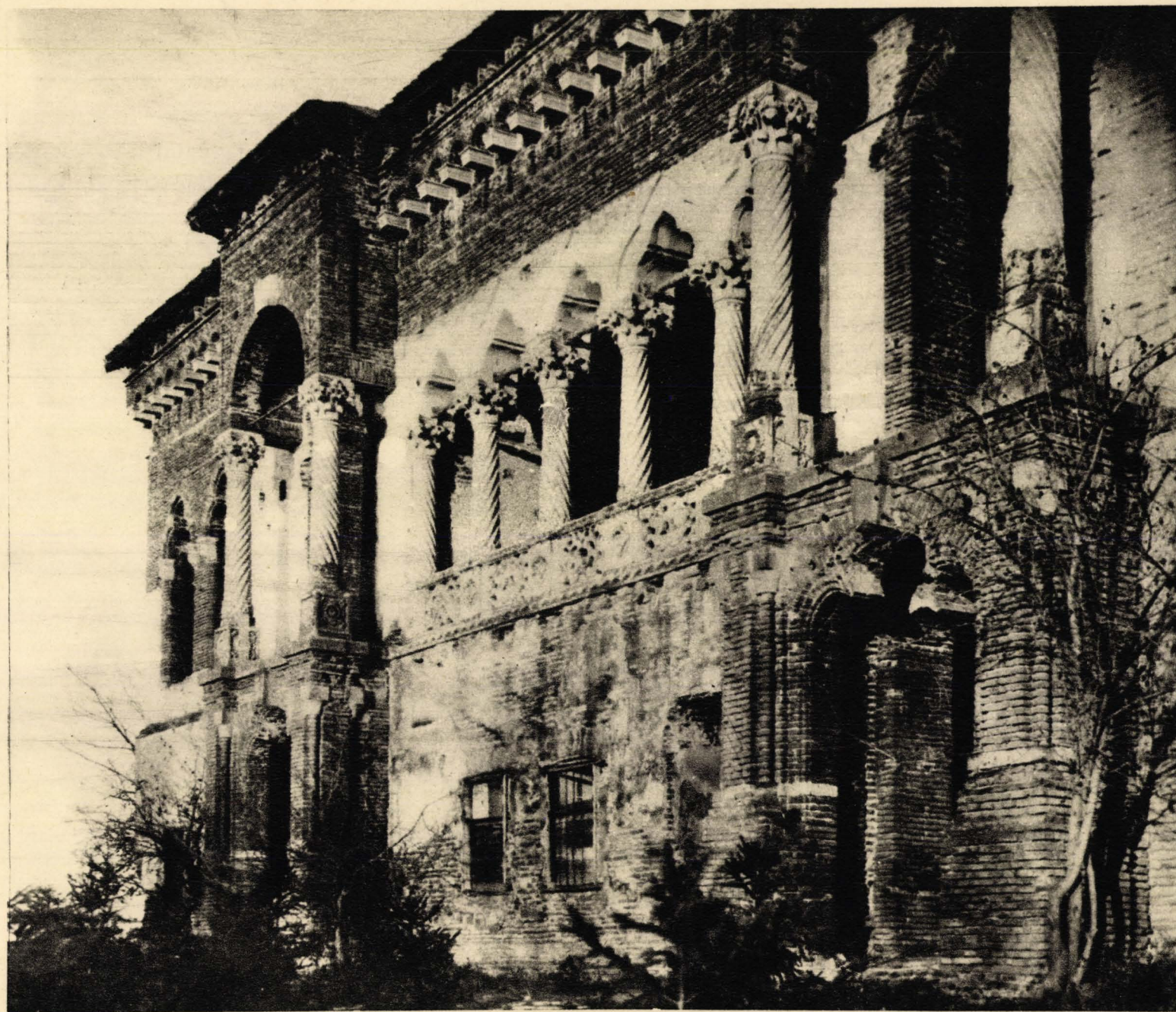


BISERICA KREȚULESCU DIN BUCUREȘTI. 1722.

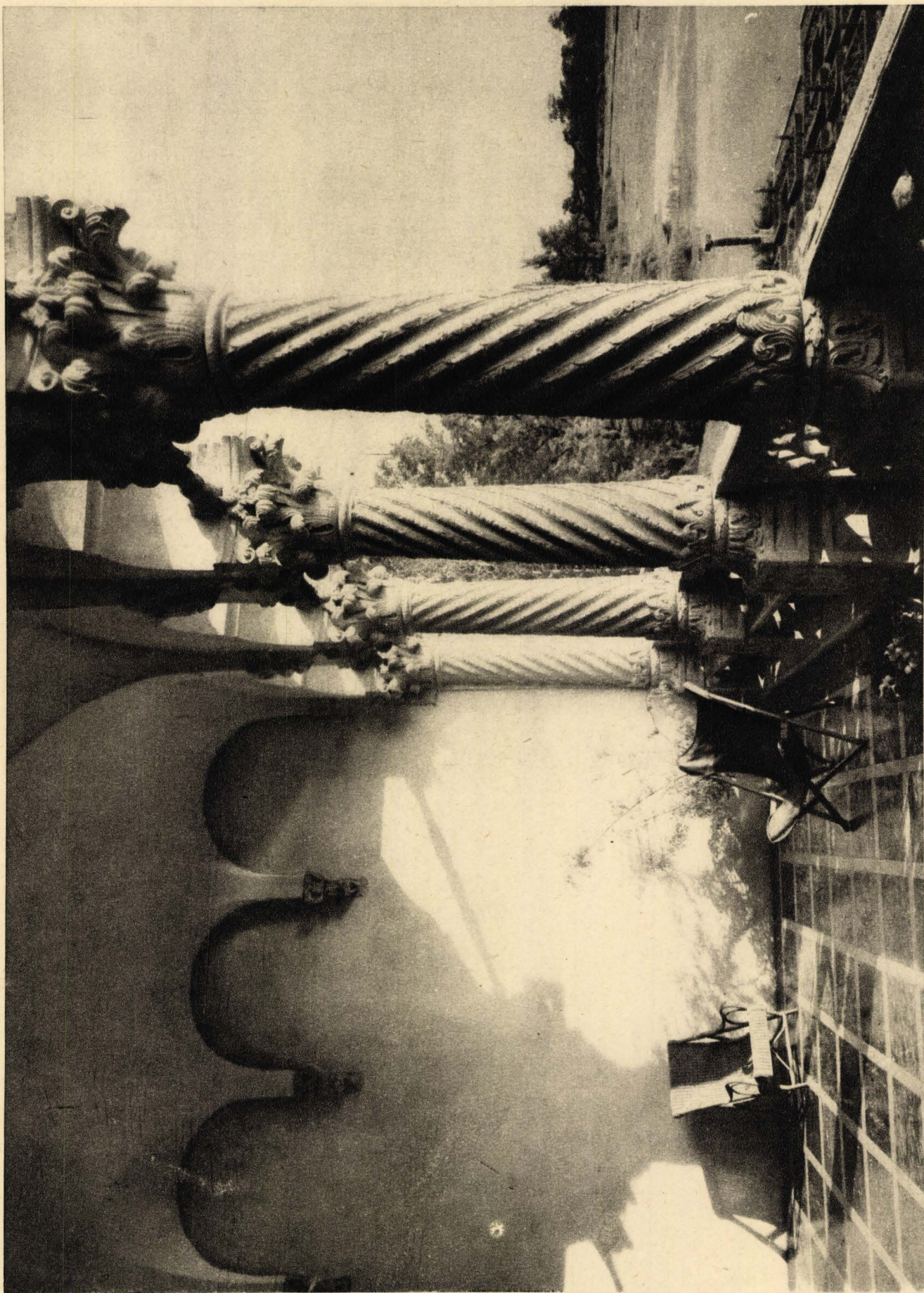


CASA GENERALULUI LAHOVARY DIN BUCUREȘTI. SFÎRȘITUL VEACULUI XIX. ARHITECT ION MINCU.





PALATUL BRÎNCOVENESC DELA MOGOȘOAIA LÎNGĂ BUCUREȘTI. 1702. FAȚADA DINSPRE APUS CU LOGGIA.



PALATUL BRÎNCOVENESC DELA MOGOȘOAIA LÎNGĂ BUCUREȘTI. 1702. LOGGIA FAȚADEI DINSPRE APUS VĂZUTĂ DIN INTERIOR



PALATUL BRÎNCOVENESC DELA MOGOȘOAIA LÎNGĂ BUCUREȘTI. 1702. COLONADA LOGGIEI.