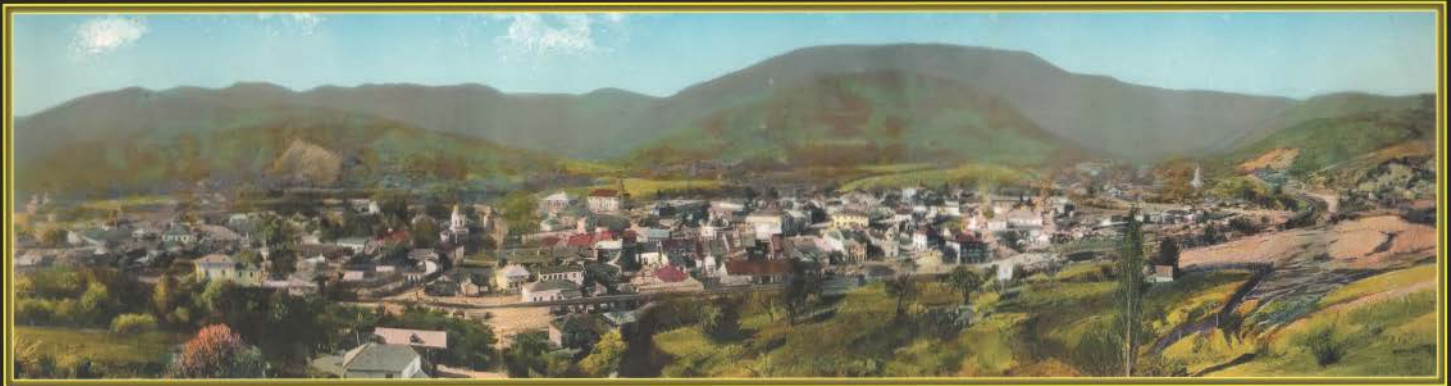


Corneliu Stoica

# *Târgul anilor romantici*

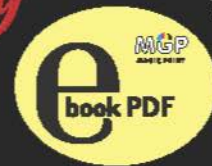
*Un secol de istorie ilustrată a oraşului Târgu Ocna*



*Town of the romantic years*  
*A century of Târgu Ocna illustrated history*

ISBN PDF:978-606-622-523-6

<https://biblioteca-digitala.ro>



**MGP**  
MAGIC PRINT



*Corneliu Stoica*

# *Târgul anilor romantici*

*Un secol de istorie ilustrată a oraşului Târgu Ocna*



*Town of the romantic years*  
*A century of Târgu Ocna illustrated history*

EDITURA MAGIC PRINT  
Oneşti, 2018

**MGP**  
MAGIC PRINT

DTP, grafic design și copertă/  
Desktop publishing, graphic  
design and cover  
**Corneliu STOICA**  
Traducere în limba engleză/  
English translation  
**Carmon BOGATU**

Nici o parte a acestei lucrări nu poate  
fi reprodusă în mod electronic,  
mecanic, prin fotocopiere sau prin  
orice mod, fără acordul scris dat de  
Editura Magic Print.

Tipărit/Printed  
Tipografia Magic Print, Onești  
Coordonator/Coordinator  
**Maria DOMITARU**  
Editor/Editor  
Editura Magic Print, Onești  
Magic Print Publishing House

No part of this publication may be  
reproduced electronically,  
mechanically, by photocopying or by  
other means without written consent  
of Magic Print Publishing.

**Descrierea CIP a Bibliotecii Naționale a României**  
**STOICA, CORNELIU**

**Târgul anilor romantici : un secol de istorie  
ilustrată a orașului Târgu Ocna = Town of the  
romantic years : A Century of Târgu Ocna illustrated  
history / Corneliu Stoica. - Ed. a 2-a, reviz.. - Onești :  
Magic Print, 2018**

Conține bibliografia  
ISBN 978-606-622-345-4  
913

## Cuprins/Content

Târgul de odinioară	3	In the old town	3
Văderi generale	6	General views	6
Urbanism	26	Town planning	26
Infrastructură	50	Infrastructure	50
Economie	73	Economy	73
Instituții locale	90	Local institutions	99
Mănăstiri	121	Monasteries	121
Biserici	126	Churches	128
Sinagogi	146	Synagogues	146
Monumente	147	Monuments	147
Băi și izvoare minerale	150	Bathhouse and mineral springs	150
Parcuri/Turism	159	Parks/Tourism	159
Sursa iconografică/ Bibliografie	176	Iconographic sources/ Bibliography	176



## *Târgul de odinioară*

Albumul **Târgul anilor romantici** propune cititorilor o călătorie în timp, altfel decât cele obișnuite. Este o invitație de a cunoaște un vechi oraș moldav, Salzburgul României de odinioară, prin intermediul imaginilor evocatoare ale cărților poștale ilustrate. Este povestea unui oraș care a fost, nu mai este și nu va mai fi niciodată așa cum l-au cunoscut generațiile vechi. Secolul de istoria ilustrată a orașului Târgu Ocna este cuprins între 1848, triumful economiei capitaliste și 1948, instaurarea regimului comunist, care a marcat sfârșitul vechiului târg al sării. Deceniile 8 și 9 ale secolului trecut au fost devastatoare pentru patrimoniul arhitectural și istoric al orașului distrugându-se practic „centrul istoric”, adică „inima orașului”.

Din cele aproape 200 de cărți poștale ilustrate existente în colecții private, în fondurile Arhivelor Naționale din București și Iași, Bibliotecii Academiei Române, dar și pe unele site-uri de pe Internet, peste 150 au fost editate în primele 4 decenii ale secolului trecut. În ultimile două decenii decanii am editat 22

## *In the old town*

The Album **Town of the romantic years** suggest its readers a time travel, other than usual. It is an invitation to discover through evocative pictures of postcards, an old moldavian town known as old Romania's Salzburg. It is the story of a town that is no longer and will never be as old generations knew it. The century of Târgu Ocna illustrated history is between 1848, triumph of the capitalist economy and 1948, instauration of the communist regime that marked the end of the old salt town. Decades 8 and 9 of the last century were devastating for town's historical and architectural heritage practically being destroyed „historic center”, namely „heart of the town”.

Of the almost 200 illustrated postcards existing in private collections, in National Archives Bucharest, Iasi and Romanian Academy Library stocks, as well as on some Internet sites, over 150 were published in the first four decades of the last century. In the last two decades we edited we published 22 postcards of Târgu Ocna which became

de vederi cu Târgu Ocna, redevinită stațiune turistică (2002).

Reproducerea cărților poștale ilustrate sunt fidele, fiind corectate doar uzurile datorate vremii trecute și condițiilor precare de păstrare peste timp. Aceeași ilustrată poate fi întâlnită în mai multe colecții. Ea poate fi în variantă monocromă sau color, circulantă sau nu, cu înscrisuri sau nu, marcată sau ștampilată, elemente importante pentru datarea ei.

Evoluția istorică, detalii despre economia, instituțiile locale, mănăstirile, bisericile, monumentala și parcurile orașului se pot regăsi în cartea **Istoria ilustrată a orașului Târgu Ocna din cele mai vechi timpuri până la 1918** (Editura Magic Print, 2009).

Perioada de la cumpăna secolelor XIX–XX, **La Belle époque** (1871–1914), este, fără îndoială, cea mai frumoasă și romantică perioadă din istoria acestui oraș. Clădiri frumoase, parcuri, locuri de promenadă și agrement, magazine, hoteluri și restaurante, cinematografe, o lume fără griji, încă departe de tragedia războiului. Ne-au rămas câteva frumoase descrieri ale orașului din această perioadă, dar și din cea interbelică, scrise cu sensibilitate, talent, admirație și o notă de melan-

again tourist resort (2002).

The reproductions of the picture postcards are true to the original. The author corrected only the damages due to the time. The same picture can be found in many collections. It can be in monochrome or colour version, distributed or not, with writings or not, marked or stamped, important elements for its dating.

In the book **Illustrated history of Târgu Ocna from the oldest times to 1918** (Magic Print Publishing, 2009) can be found details about economy, local institutions, monasteries, churches, monuments and the parks of the town.

Period at the turn of nineteenth and twentieth centuries **La Belle époque** (1871–1914), is undoubtedly the most beautiful and romantic period of this town history. Beautiful buildings, parks, places for promenade and recreation, shops, hotels and restaurants, cinemas, a world with no worries, still away from the tragedy of war. There were left some beautiful descriptions of the town in this period also in the interwar, written with sensitivity, talent, admiration and a touch of melancholy. Târgu Ocna landscape, of a special picturesque inspired many recognized painters.

colie. Peisajul târgocnean, de un pitoresc aparte, a inspirat penelul multor pictori consacrați.

Acea epocă dăpărtată, în care lumea se plimba pe strada Carol I (astăzi, strada Victoriei), „strada principală a târgului, stupid-fermecătoare strădă a tuturor târgurilor din lume, centrul de atracție al orașului (...), undă cunoșteai pe toată lumea și unde se știa totul” (Gelu Ionescu), este evocată prin superbe cărți poștale ilustrate. O epocă a micilor prăvălii, dar și a impozantelor clădiri ale primăriei, cazarmei, penitenciarului, salinei, spitalului, gărilor, ale frumoaselor case boierești, a numeroaselor lăcașuri de cult, dar și a locurilor de promenadă romantice, grădina publică și parcul „Nastasache”.

Frumusețea și ineditul unor vederi este dovada talentului și preocupărilor unor tipografi și librari locali (Simon A. Grünberg, H. Auchberg, Dimitrie Danali, A. Nachmazohn, Ștefan Antonaș).

Ilustratele ediții de față fac parte din colecțiile: inginer Mihai Ceucă (Bacău), profesor Aurel Stanciu (Bacău) și profesor Corneliu Stoica (Târgu Ocna).

Sperăm ca ele să încălzească inimile și să bucure ochii cititorilor dornici de a redescoperi vremuri de mult apuse.

That distant era, when the people were walking on Carol I street (today known as Victoriei street) „the main street of the town, stupi-charming street of all towns in the world, the attraction center of the town (...) where you can meet everybody and everything was known” (Gelu Ionescu) is shown in splendid illustrated postcards. An era of small shops but the grandiose buildings of the Town Hall, barracks, prison, sal mine premises, hospital, railway stations, beautiful nobleman houses, numerous worship places, as well as romantic promenade places, public garden and „Nastasache” park.

The beauty and novelty of many postcards is the evidence of some printers and local booksellers talent and work (Simon A. Grünberg, H. Auchberg, Dimitrie Danali, A. Nachmazohn, Ștefan Antonaș).

The present edition postcards are part of collections: eng. Mihai Ceucă (Bacău), professor Aurel Stanciu (Bacău) and professor Corneliu Stoica (Târgu Ocna).

We hope they will warm the hearts and enjoy the eyes of the readers eager to discover times long gone.

♦ **Theme: VEDERI  
GENERALE**

**Legendă: T.-Ocna,  
Vedere generală**

**Editura: „Fortuna”,  
București**

**Datare: anul 1902**

**Dimensiunea: 140 x 90 mm**

♦ **Theme: GENERAL  
VIEWS**

**Legend: T.-Ocna, General  
view**

**Publishing House:**

**„Fortuna” Publishing,  
Bucharest**

**Circulated: year 1902**

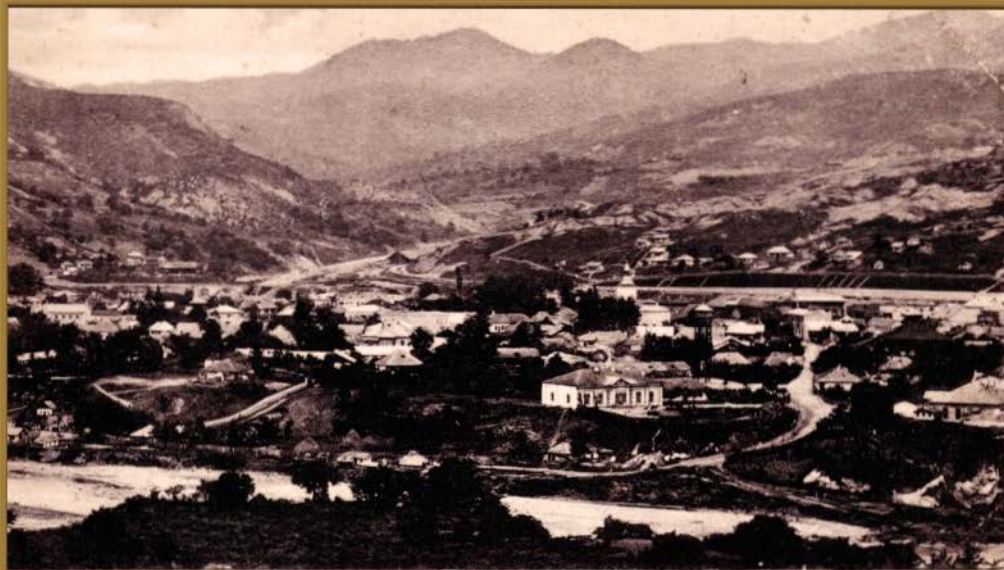
**Size: 140 x 90 mm**



Edit. «FORTUNA» Smârdan, 22. București

*Vederi din Tg. Ocna*





*Vederi generale din Tg. Ocna*

Edit. „FORTUNA” Smârdan, 22, Bucuresti

♦ Tema: **VEDERI  
GENERALE**  
Legendă: *T. Ocna,  
Vedere generală*  
Editura: Editura  
„Fortuna”, București  
Circulată: anul 1902  
Dimensiune: 140 x 90 mm

♦ Theme: **GENERAL  
VIEWS**  
Legend: *General views of  
Tg. Ocna*  
Publishing House:  
„Fortuna” Publishing,  
Bucharest  
Circulated: year 1902  
Size: 140 x 90 mm

◆ Tema: **VEDERI**

**GENERALE**

Legendă: *Central oraşului  
Tg. Ocna*

Editura: P. Poppa Ssori,

Tg.-Ocna

Circulaţie: anul 1902

Dimensiune: 140 x 90 mm

◆ Tema: **GENERAL**

**VIEWS**

Legendă: *Center of the  
town Tg. Ocna*

Publishing House: P.

Poppa Ssori, Tg.-Ocna

Circulated: year 1902

Size: 140 x 90 mm



P. Poppa Ssori Tg. Ocna

Central Oraşului Tg. Ocna



♦ Tema: **VEDERI  
GENERALE**  
Legendă: *Central oraşului  
Tg. Ocna*  
Editura: P. Poppa Ssori,  
Tg.-Ocna  
Circulată: anul 1908  
Dimensiune: 140 x 90 mm

♦ Theme: **GENERAL  
VIEWS**  
Legend: *Center of the  
town Tg. Ocna*  
Publishing House: P.  
Poppa Ssori, Tg.-Ocna  
Circulated: year 1908  
Size: 140 x 90 mm

♦ Tema: **VEDERI**

**GENERALE**

Legendă: *Souvenir din*

*Tg.-Ocna, Vedere*

*Generală a Oraşului*

Editura: Dimitrie Danali,

Tg.-Ocna

Circulaţie: anul 1902

Dimensiune: 140 x 90 mm

♦ Theme: **GENERAL**

**VIEWS**

Legend: *Souvenir from*

*Tg.-Ocna, General view of*

*the town*

Publishing House:

Dimitrie Danali, Tg.-Ocna

Circulated: year 1902

Size: 140 x 90 mm





♦ Tema: **VEDERI  
GENERALE**

Legendă: *Souvenir din  
Tg.-Ocna, Vederea  
Generală a Orașului și a  
Măgurei*

Editura: Dimitrie Danali,  
Tg.-Ocna

Circulată: anul 1902

Dimensiune: 140 x 90 mm

♦ Tema: **GENERAL  
VIEWS**

Legend: *Souvenir from  
Tg.-Ocna, General view of  
the town and Măgura  
Publishing House:*

Dimitrie Danali, Tg.-Ocna

Circulated: year 1902

Size: 140 x 90 mm

♦ **Theme: VEDERI**

**GENERALE**

*Legendă: Târgu-Ocne —  
Vedere Generală cu Halta  
Salina*

Ediția: Editura Ad.

Meier & D. Storn,

București

Circulată: 1908

Dimensiune: 140 x 90 mm

♦ **Theme: GENERAL**

**VIEWS**

*Legend: Târgu-Ocne —  
General view of Salina  
Halt*

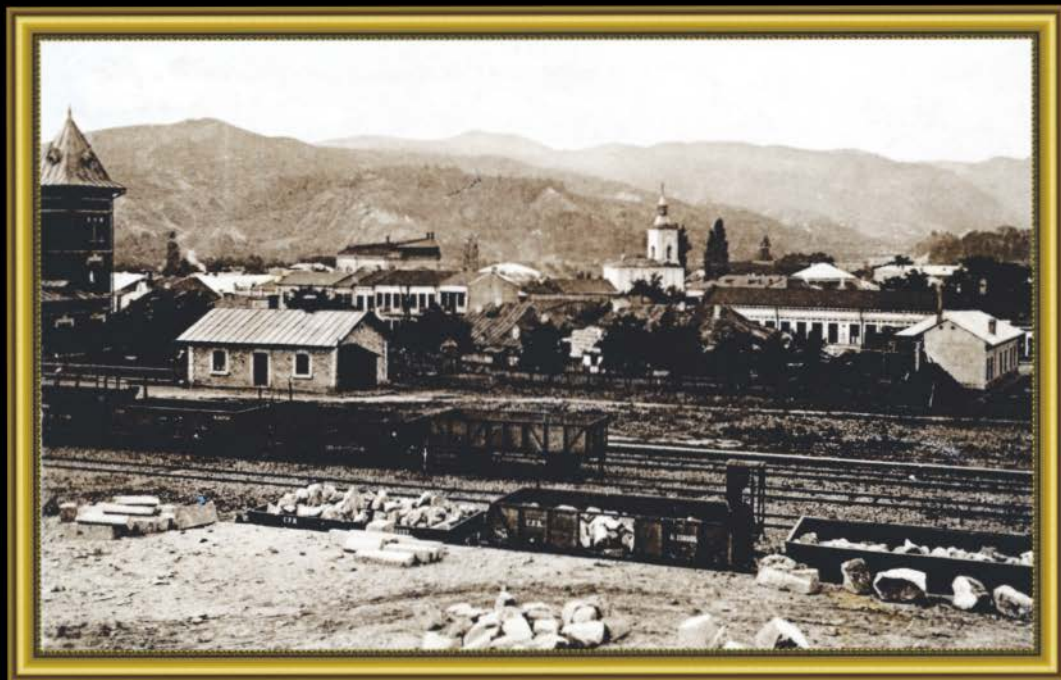
Publishing House: Ad.

Meier & D. Storn

Publishing, Bucharest

Circulated: year 1902

Size: 140 x 90 mm



Salutări din Tg. Ocna. Vedera generală cu muntele  
măgura Schitul măgura și Trotușul.



♦ **Theme: VEDERI  
GENERALE**

**Legendă:** *Salutări din Tg.  
Ocna. Vedera generală  
cu muntele Măgura, Schi-  
tul Măgura și Trotușul*  
**Editura:** Bazarului și  
Tipografiei S. A.  
Grünberg, Tg. Ocna  
**Circulată:** anul 1903  
**Dimensiune:** 140 x 90 mm

• **Theme: GENERAL  
VIEWS**

**Legend:** *Greetings from  
Tg. Ocna. General view of  
Magura Mountain, Magu-  
ra Hermitage and Trotua*  
**Publishing House:** Bazar  
and Typogra-phy S. A.  
Günberg Publishing, Tg.  
Ocna  
**Circulated:** year 1903  
**Size:** 140 x 90 mm

◆ **Topic: VEDERI**

**GENERALE**

*Legendă: Salutări din Tg. Ocna, Vederea Generală în spre partea Hotelului Regal*

*Editura: neprecizată*

*Circulație: circa 1908*

*Dimensiune: 140 x 90 mm*

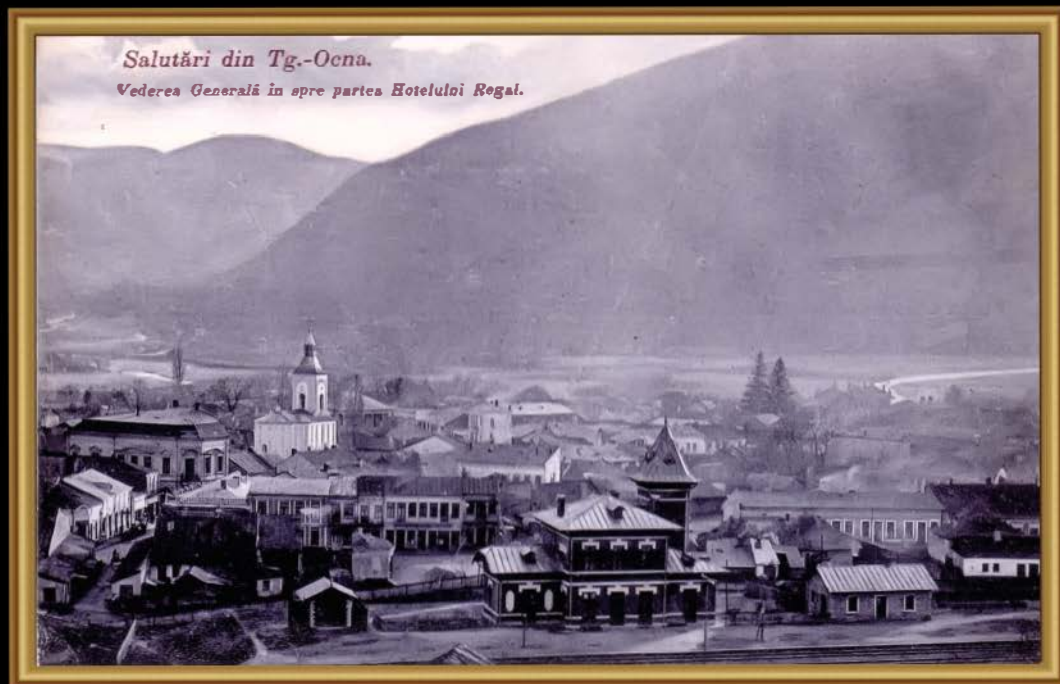
◆ **Theme: GENERAL VIEWS**

*Legend: Greetings from Tg. Ocna. General view toward Royal Hotel*

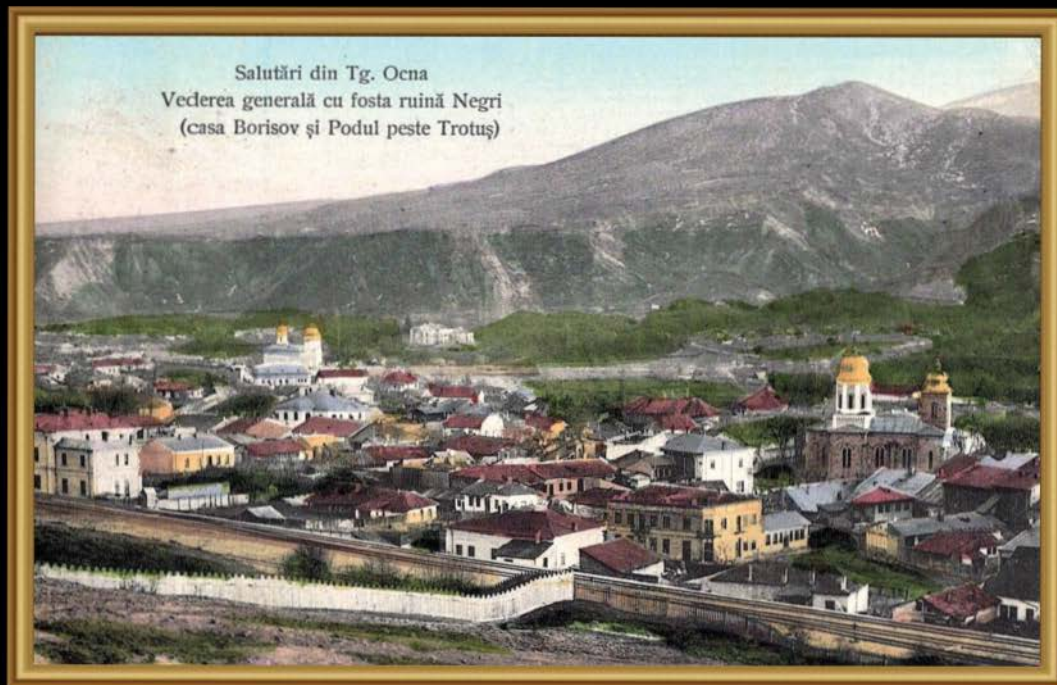
*Publishing House: not specified*

*Circulated: around year 1902*

*Size: 140 x 90 mm*







♦ Tema: **VEDERI  
GENERALE**

*Legendă: Salutări din Tg.  
Ocna, Vederea generală  
cu fosta ruină Negri, Casa  
Borisov și Podul peste  
Trotuș*

**Editura:** Socec & Co.,  
București

**Circulată:** anul 1912

**Dimensiune:** 140 x 90 mm

♦ Theme: **GENERAL  
VIEWS**

*Legend: General view  
with the former Negri  
ruin, Borisov house and  
the bridge over Trotuș*

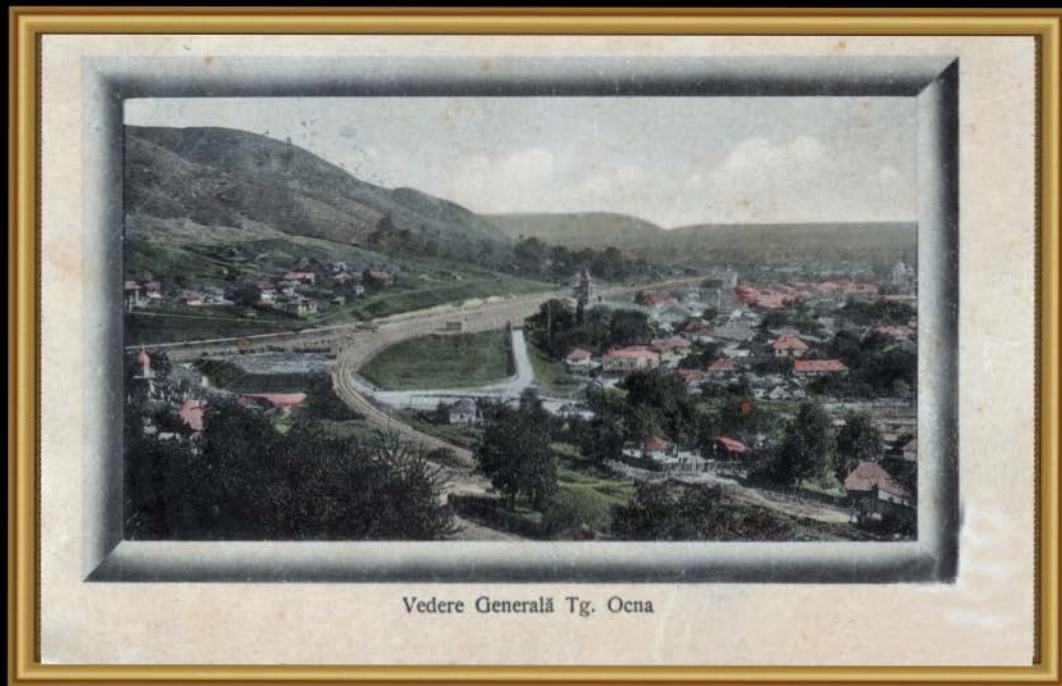
**Publishing House:** Socec  
& Co., Bucharest

**Circulated:** year 1912

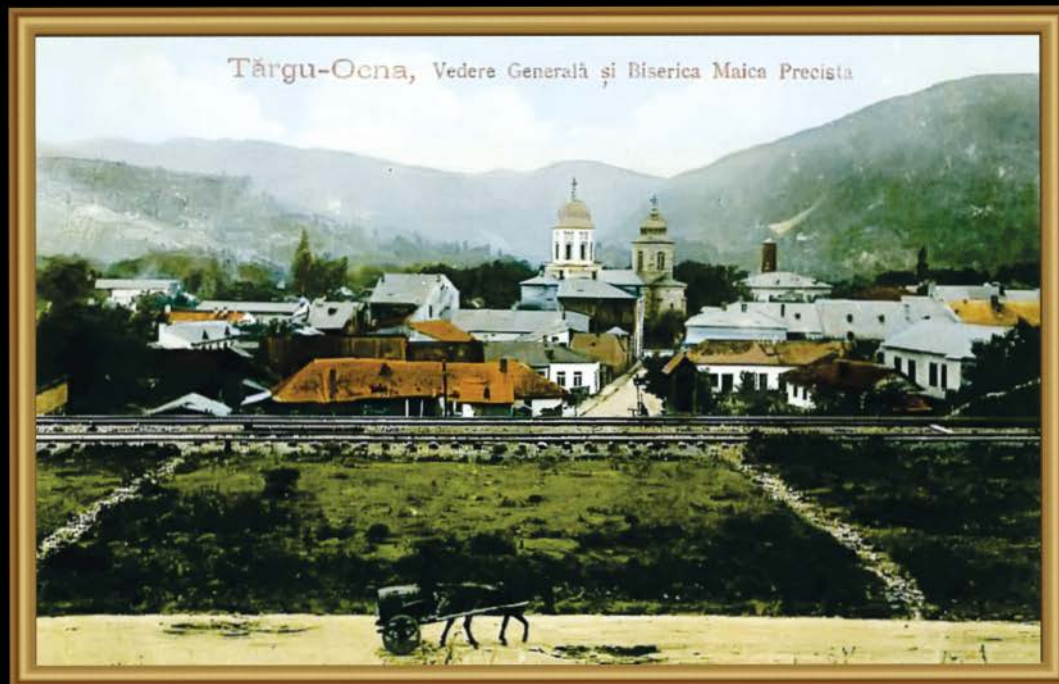
**Size:** 140 x 90 mm

◆ Tema: **VEDERI  
GENERALE**  
Legendă: *Vedere  
Generală Tg. Ocna*  
Editura: J. Flachs & J.  
Isacsohn, Tg. Ocna  
Circulată: anul 1912  
Dimensiune: 140 x 90 mm

◆ Theme: **GENERAL  
VIEWS**  
Legend: *Tg. Ocna,  
General view*  
Publishing House: Editura  
J. Flachs & J. Isacsohn,  
Tg. Ocna  
Circulated: year 1912  
Size: 140 x 90 mm



Vedere Generală Tg. Ocna



♦ **Topic:** **VEDERI  
GENERALE**  
**Legendă:** *Târgu Ocna—  
Vedere Generală cu  
Biserica Precista*  
**Editor:** Ad. Meier & D.  
Stern, București  
**Circulată:** anul 1922  
**Dimensiune:** 140 x 90 mm

♦ **Theme:** **GENERAL  
VIEWS**  
**Legend:** *Targu Ocna—  
General view with  
Precista Church*  
**Publishing House:** Ad.  
Meier & D. Stern,  
Bucharest  
**Circulated:** year 1922  
**Size:** 140 x 90 mm

♦ **Theme: VEDERI**

**GENERALE**

*Legendă: Tg. Ocna,  
Vedere Generală cu  
primăria nouă*

Ediția: neprecizată

Circulația: anul 1924

Dimensiune: 140 x 90 mm

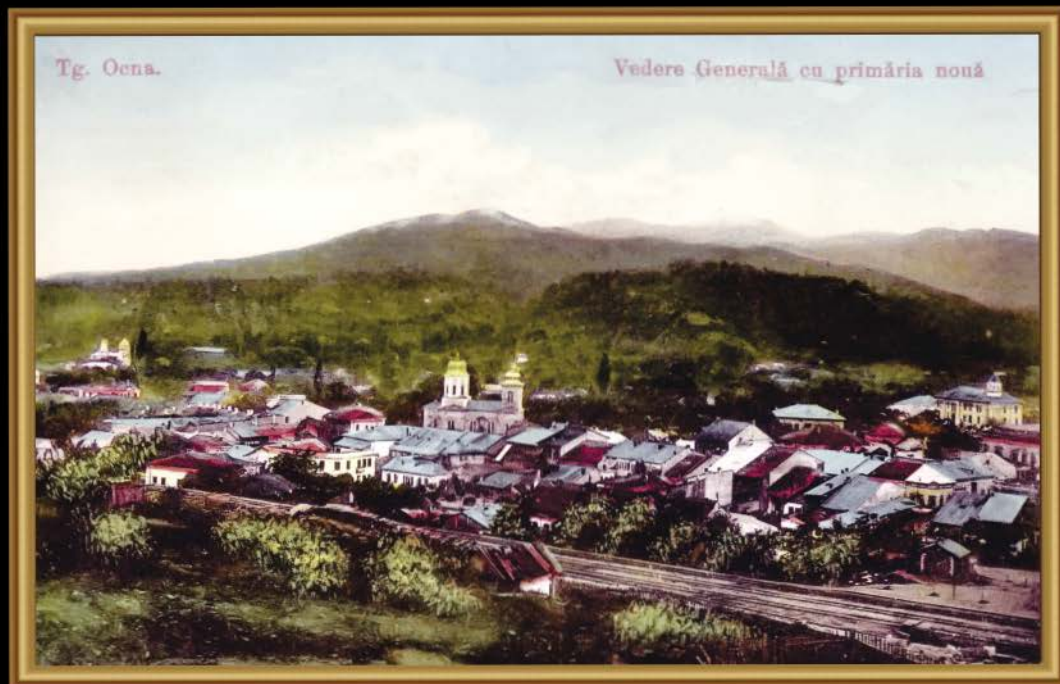
♦ **Theme: GENERAL  
VIEWS**

*Legend: Tg.Ocna. General  
view with the new Town  
Hall*

Publishing House: not  
specified

Circulated: year 1924

Size: 140 x 90 mm





*Tg. Ocna - In drum spre Slănicul Moldovei.  
Vedere din Gura Sălcicului cu podul de beton și muntele Măgura*

♦ Tema: **VEDERI  
GENERALE**

**Legendă:** *Tg. Ocna, în drum spre Slănicul Moldovei. Vedere din Gura Sălcicului cu podul de beton și muntele Măgura*  
**Ediție:** Librăria și Tipografia S. A. Grünberg, Tg. Ocna

**Circulată:** anul 1929  
**Dimensiune:** 140 x 90 mm

♦ Tema: **GENERAL  
VIEWS**

**Legend:** *Tg. Ocna, On the way to Slanic Moldova. View from Gura Slenicului including concrete bridge and Magura Mountain*  
**Publishing House:**

Bookshop and Typography S. A. Grünberg, Tg. Ocna  
**Dating:** 1929

**Circulated:** year 1924  
**Size:** 140 x 90 mm

♦ Tema: **VEDERI  
GENERALE**

Legendă: *Târgu-Ocna,  
Vedere generală*

Editura: Librăriei H.  
Auchberg, Târgu-Ocna

Circulată: anul 1923

Dimensiune: 280 x 90 mm

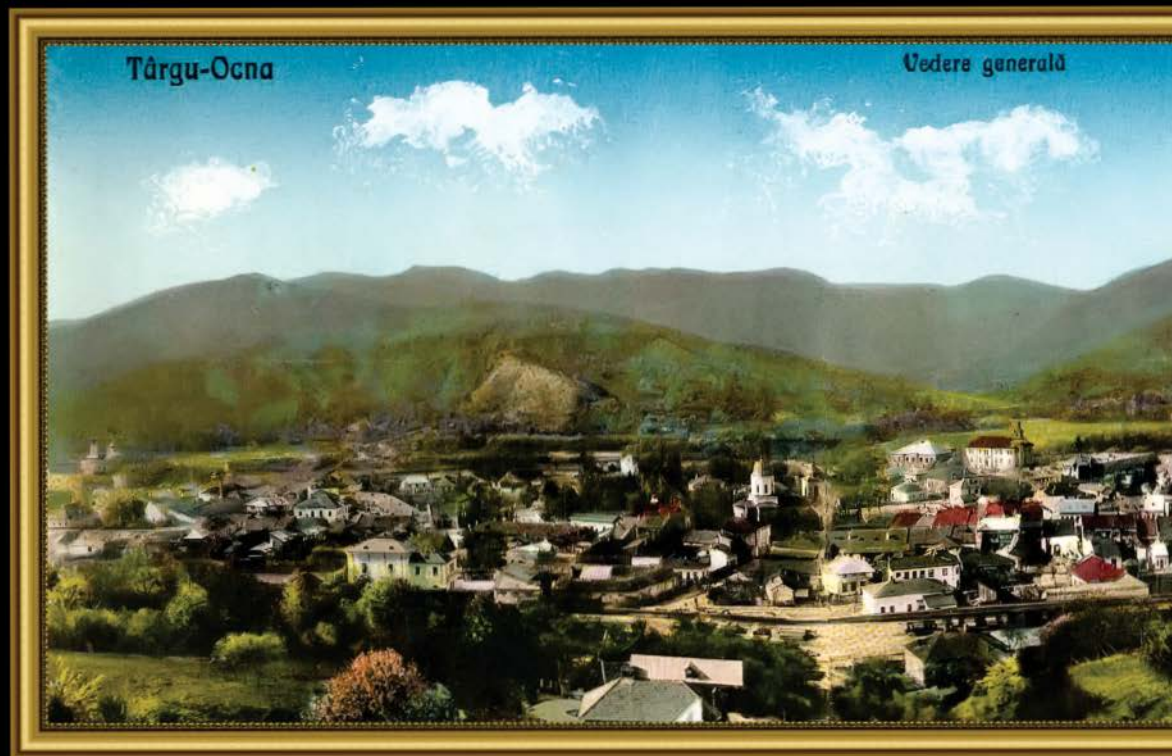
♦ Theme: **GENERAL  
VIEWS**

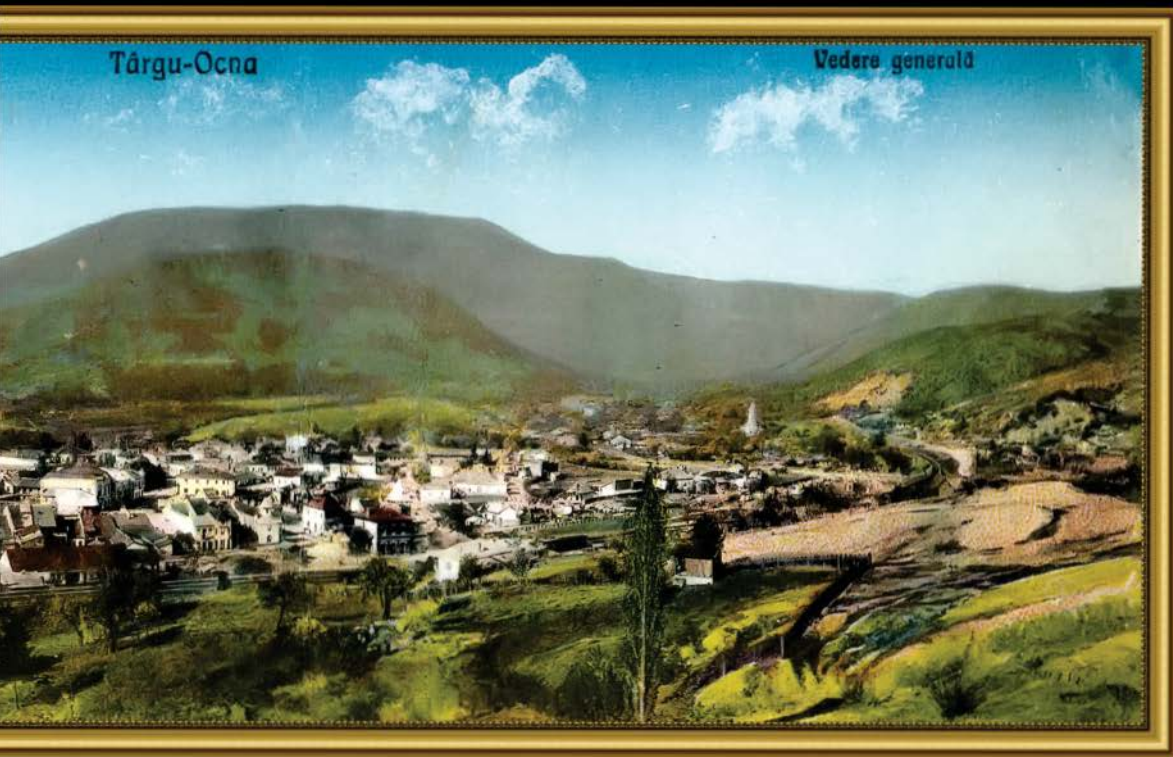
Legend: *Târgu-Ocna,  
General view*

Publishing House:  
Publishing of the  
bookshop H. Auchberg,  
Târgu-Ocna

Circulated: year 1923

Size: 280 x 90 mm





♦ Tema: **VEDERI  
GENERALE**  
*Legendă: Târgu-Ocna,  
Vedere generală*  
Editura: Librăriei H.  
Auchberg, Târgu-Ocna  
Circulată: anul 1923  
Dimensiune: 280 x 90 mm

♦ Theme: **GENERAL  
VIEWS**  
*Legend: Târgu-Ocna,  
General view*  
Publishing House:  
Publishing of the  
bookshop H. Auchberg,  
Târgu-Ocna  
Circulated: year 1923  
Size: 280 x 90 mm

• Tema: **VEDERI GENERALE**

**Legendă:** *Tg.-Ocna, Vedere generală cu muntele Coșna, vestit prin luptele 1916-1918, în stânga se văd munții spre Grozești-Oituz*

**Editura:** Librăria și Tipografia S. A. Grünberg, Tg. Ocna

**Circulată:** anul 1928

**Dimensiune:** 140 x 90 mm

• Tema: **GENERAL VIEWS**

**Legend:** *Tg.-Ocna, general view with Coșna mountain famous by the the battles in 1916-1918, the mountains to Grozești-Oituz are seen in the left side*

**Publishing House:** of the bookshop S. A. Grünberg, Târgu-Ocna

**Circulated:** year 1928

**Size:** 140 x 90 mm







• Tema: **VEDERI  
GENERALE**  
Legendă: *Vederi din  
Târgul Ocna*  
Editura: neprecizată  
Circulație: anul 1939  
Dimensiune: 140 x 90 mm

◆ Theme: **GENERAL  
VIEWS**  
Legend: *Tg. Ocna,  
General view*  
Publishing House: not  
specified  
Circulated: year 1939  
Size: 140 x 90 mm

♦ **Theme: VEDERI  
GENERALE**

*Legendă: Tg. Ocna,  
Vedere generală*

**Editura:** Librărie și  
Tipografia S. A. Grünberg,  
Tg. Ocna

**Circulează:** anul 1939

**Dimensiune:** 140 x 90 mm

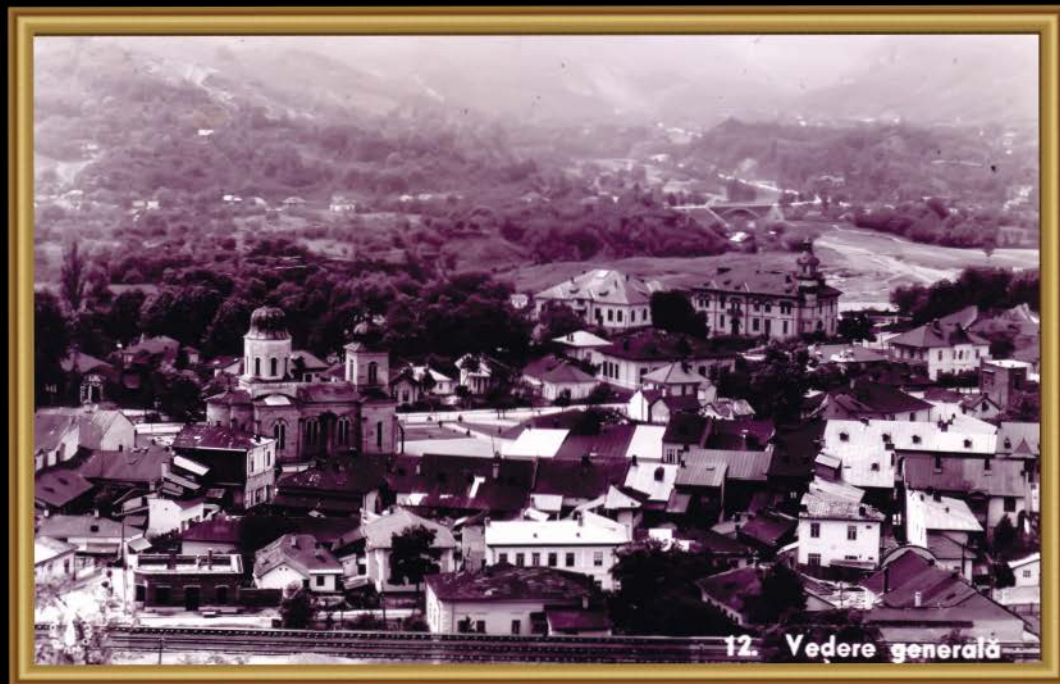
♦ **Theme: GENERAL  
VIEWS**

*Legend: Tg. Ocna,  
General view*

**Publishing House:**  
Publishing of the  
bookshop H. Auchberg,  
Târgu-Ocna

**Circulated:** year 1939

**Size:** 140x90 mm





• **Theme: VEDERI  
GENERALE**  
**Legendă: Tg. Ocna,  
Vedere generală**  
**Editura: Librăria și  
Tipografia S. A. Grünberg,  
Tg. Ocna**  
**Circulată: anul 1939**  
**Dimensiune: 140 x 90 mm**

• **Theme: GENERAL  
VIEWS**  
**Legend: Tg. Ocna,  
General view**  
**Publishing House:  
Publishing of the  
bookshop H. Auchberg,  
Târgu-Ocna**  
**Circulated: year 1939**  
**Size: 140 x 90 mm**

♦ Tema: **URBANISM**

*Legendă: Tg.-Ocna, str. Carol, Mahalaua din Tg.-Ocna, str. S-tul. Neculai*  
 Editura: neprecizată  
 Circulată: anul 1901  
 Dimensiune: 140 x 90 mm

♦ Tema: **TOWN PLANNING**

*Legendă: Carol street, slum to Tg.-Ocna, S-t. Nicolas street*  
 Publishing House: not specified  
 Circulated: year 1901  
 Size: 140 x 90 mm



str. Carol

Mahalaua din Tg.-Ocna

str. S-tul Neculai



◆ **Theme:** URBANISM  
**Legend:** *Souvenir din Tg.-Ocna*  
**Editor:** Dimitrie Danali  
**Circulated:** anul 1904  
**Dimensiune:** 140 x 90 mm

◆ **Theme:** TOWN PLANNING  
**Legend:** *Souvenir from Tg.-Ocna*  
**Publishing House:** Dimitrie Danali  
**Circulated:** year 1904  
**Size:** 140 x 90 mm

♦ Tema: **URBANISM**  
Legendă: *Castelul „Costachi Negri” din Tg.-Ocna*  
Editura: *Frății Hovsepian*  
Circulat: anul 1901  
Dimensiune: 140 x 90 mm

♦ Theme: **TOWN PLANNING**  
Legend: *„Costachi Negri” castle in Tg.-Ocna*  
Publishing House: *Hovsepian Brothers Publishing*  
Circulated: year 1901  
Size: 140 x 90 mm



Castelul „Costachi Negri” din Tg.-Ocna



♦ Tema: **URBANISM**  
Legendă: *Salutări din Tg.-Ocna, Ruinele Negri, Edificiu istoric*  
Editura: neprecizată  
Circulată: anul 1905  
Dimensiune: 140 x 90 mm

♦ Tema: **TOWN PLANNING**  
Legendă: *Greetings from Tg. Ocna, Negri Ruins, Historical Edifice*  
Publishing House: not specified  
Circulated: year 1905  
Size: 140 x 90 mm

• Tema: **URBANISM**

Legendă: *Tg.-Ocna, Strada Carol I*

Editura: neprecizată

Circulație: anul 1904

Dimensiune: 140 x 90 mm

• Tema: **TOWN PLANNING**

Legendă: *Tg.-Ocna, Carol I Street*

Publishing House: not specified

Circulated: year 1904

Size: 140 x 90 mm







◆ **Theme:** URBANISM  
**Legend:** *Salutări din Tg.-Ocna, Strada Carol I spre Cazarmă*  
**Editura:** neprecizată  
**Circulată:** anul 1905  
**Dimensiune:** 140 x 90 mm

◆ **Theme:** TOWN PLANNING  
**Legend:** *Greetings from Tg.-Ocna, Carol I street to Barracks*  
**Publishing House:** not specified  
**Circulated:** year 1905  
**Size:** 140 x 90 mm

♦ **Topic: URBANISM**

**Legend:** *Târgu Ocna —  
Strada Carol I*

**Editura:** Ad. Maier & C.

**Stern, București**

**Circulat:** anul 1908

**Dimensiune:** 140 x 90 mm

♦ **Theme: TOWN  
PLANNING**

**Legend:** *Târgu Ocna*

**Carol I Street**

**Publishing House:** Ad.

**Maier & D. Stern**

**Publishing, Bucharest**

**Circulat:** year 1908

**Size:** 140 x 90 mm





♦ **Theme: URBANISM**  
**Legend:** *Târgu Ocna —  
Strada Carol I*  
**Edition:** Ad. Maier & D.  
Starn, București  
**Circulated:** anul 1908  
**Dimensiune:** 140 x 90 mm

♦ **Theme: TOWN  
PLANNING**  
**Legend:** *Târgu Ocna  
Carol I Street*  
**Publishing House:** Ad.  
Maier & D. Starn  
Publishing, Bucharest  
**Circulated:** year 1906  
**Size:** 140 x 90 mm

♦ Tema: **URBANISM**  
 Legedă: *Souvenir din Tg.-Ocna, Vedere Generală a Str. Carol*  
 Editura: Dimitrie Danali, Tg.-Ocna  
 Circulează: anul 1908  
 Dimensiune: 140 x 90 mm

♦ Tema: **TOWN PLANNING**  
 Legedă: *Souvenir from Tg.-Ocna, General view of Carol street*  
 Publishing House: Dimitrie Danali, Tg.-Ocna  
 Circulated: year 1908  
 Size: 140 x 90 mm





♦ **Topic: URBANISM**  
**Legendă:** *Târgu-Ocnă, Vedere generală cu Muntele Măgura*  
**Editura:** David Stern, București  
**Circulată:** anul 1911  
**Dimensiune:** 140 x 90 mm

♦ **Topic: TOWN PLANNING**  
**Legendă:** *Târgu-Ocnă, General view of Măgura Mountain*  
**Publishing House:** David Stern Publishing, Bucharest  
**Circulated:** year 1911  
**Size:** 140 x 90 mm

♦ Tema: **URBANISM**

Legendă: *Târgu-Ocna,  
Vedere cu Pompieria  
Comunală*

Editura: Ad. Meier & D.  
Stern, București

Circulată: anul 1911

Dimensiune: 140 x 90 mm

• Tema: **TOWN  
PLANNING**

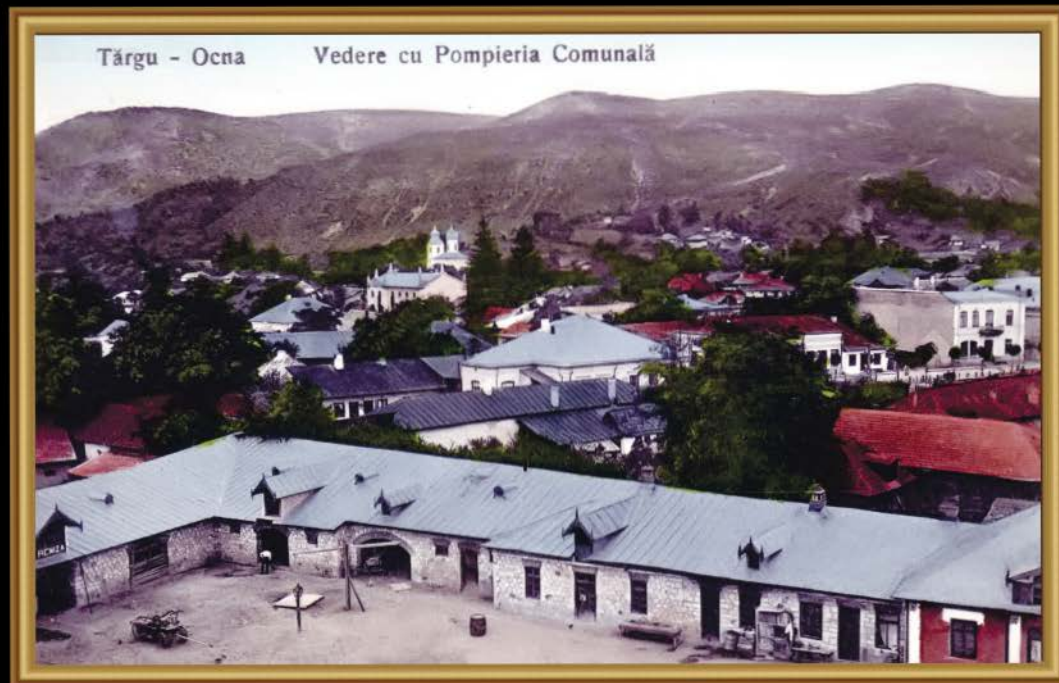
Legendă: *Târgu-Ocna,  
View with town fire  
fighter department*

Publishing House: Ad.  
Meier & D. Stern,

Publishing, Bucharest

Circulated: year 1911

Size: 140 x 90 mm





♦ **Theme:** URBANISM  
**Legend:** *Tg.-Ocne, Vedere Generală*  
**Editor:** Librăria și Tipografia S. A. Grünberg, Tg.-Ocne  
**Circulată:** anul 1908  
**Dimensiune:** 140 x 90 mm

♦ **Theme:** TOWN PLANNING  
**Legend:** *General view*  
**Publishing House:** Bookshop and Typography S. A. Grünberg, Tg.-Ocne  
**Circulated:** year 1908  
**Size:** 140 x 90 mm

♦ **Theme: URBANISM**

*Legendă: Târgu-Ocna,  
Vedere generală cu  
strada Carol I după  
bombardamentele din  
august 1917*

**Editura: Fotografic**

**Data: anul 1918**

**Dimensiune: 140 x 90 mm**

♦ **Theme: TOWN  
PLANNING**

*Legendă: Târgu-Ocna,  
general view of Carol I  
street after the bombing  
in August 1917*

**Publishing House: Photo**

**Date: year 1918**

**Size: 140 x 90 mm**







♦ **Theme: URBANISM**

**Legendă:** *Târgu-Ocne, Vedere generală cu strada Carol I după bombardamentele din august 1917*

**Editura:** Fotografie

**Data:** anul 1918

**Dimensiune:** 140 x 90 mm

♦ **Theme: TOWN PLANNING**

**Legendă:** *Târgu-Ocne, general view of Carol I street after the bombing in August 1917*

**Publishing House:** Photo

**Data:** year 1918

**Size:** 140 x 90 mm

◆ **Theme: URBANISM**

**Legendă:** *Târgu-Ocna,  
Vedere generală cu  
ruinele Bisericii Sf.  
Nicolae*

**Editura:** Ad. Maier & C.  
Stern, București

**Circulează:** anul 1928

**Dimensiune:** 140 x 90 mm

◆ **Theme: TOWN  
PLANNING**

**Legendă:** *Târgu-Ocna,  
General view with the  
ruins of St. Nicolae  
Church*

**Publishing House:** Ad.  
Maier & D. Stern

**Publishing,** Bucharest

**Circulated:** year 1928

**Size:** 140 x 90 mm





♦ **Theme:** URBANISM  
**Legend:** *Tg. Ocne,  
Strada Carol I*  
**Editor:** neprecizat  
**Circulated:** anul 1923  
**Dimensions:** 140 x 90 mm

♦ **Theme:** TOWN  
**PLANNING**  
**Legend:** *Tg. Ocne, Carol I  
Street*  
**Publishing House:** not  
specified  
**Circulated:** year 1923  
**Size:** 140 x 90 mm

◆ **Theme:** URBANISM  
**Legendă:** *Târgu-Ocna,  
Strada Carol I*  
**Editura:** Editura David  
Storn, București  
**Circulat:** anul 1928  
**Dimensiune:** 140 x 90 mm

◆ **Theme:** TOWN  
**PLANNING**  
**Legendă:** *Târgu-Ocna,  
Carol I Street*  
**Publishing House:** David  
Storn Publishing,  
Bucharest  
**Circulated:** year 1928  
**Size:** 140 x 90 mm





♦ Tema: **URBANISM**  
Legendă: *Tg. Ocna. –  
Strada Carol I*  
Editura: *Fotografie*  
Data: *anul 1928*  
Dimensiune: *140 x 90 mm*

♦ Tema: **TOWN  
PLANNING**  
Legendă: *Tg. Ocna. –  
Carol I Street*  
Publishing House: *Photo*  
Data: *year 1928*  
Size: *140 x 90 mm*

♦ **Theme: URBANISM**

*Legendă: Târgu-Ocna,  
Strada Carol I, partea de  
sus*

**Editura: Fotografie**

**Data: anul 1928**

**Dimensiune: 185 x 90 mm**

♦ **Theme: TOWN  
PLANNING**

*Legendă: Târgu-Ocna,  
Strada Carol I, upper part*

**Publishing House: Photo**

**Data: year 1928**

**Size: 280 x 90 mm**





♦ **Theme:** URBANISM  
**Legend:** *Târgu-Ocna,  
Strada Carol I, partea de  
sus*  
**Ediția:** Fotografia  
**Data:** anul 1928  
**Dimensiune:** 185 x 90 mm

♦ **Theme:** TOWN  
**PLANNING**  
**Legend:** *Târgu-Ocna,  
Strada Carol I, upper part*  
**Publishing House:** Photo  
**Date:** year 1928  
**Size:** 280 x 90 mm

♦ **Theme: URBANISM**

*Legendă: Târgu-Ocna,*

*Sinagoga „Mare”*

*Editura: Fotografie*

*Data: anul 1928*

*Dimensiune: 140 x 90 mm*

♦ **Theme: TOWN  
PLANNING**

*Legendă: Târgu-Ocna, The  
Grand Synagogue*

*Publishing House: Photo*

*Date: year 1928*

*Size: 140 x 90 mm*







Tg.-Ocna

Str. Carol, refăcută după războiul din 1916-1918

♦ **Theme: URBANISM**

**Legend:** Tg. Ocna. –  
Strada Carol I refăcută  
după războiul 1916-1918

**Editor:** Librărie și  
Tipografierei S. A.  
Grünberg, Tg.- Ocna  
**Circulated:** anul 1933  
**Dimensions:** 140 x 90 mm

♦ **Theme: TOWN  
PLANNING**

**Legend:** Tg. Ocna. –  
Carol I Street rebuilt after  
the war 1916-1918  
**Publishing House:**  
Publishing of Simon A.  
Grünberg Bookshop,  
Tg.- Ocna  
**Circulated:** year 1933  
**Size:** 140 x 90 mm

◆ **Theme: URBANISM**

**Legendă:** *Tg. Ocna. – Strada Carol I refăcută după războiul 1916–1918*  
**Ediția:** ne precizată  
**Circulația:** anul 1938  
**Dimensiune:** 140 x 90 mm

◆ **Theme: TOWN PLANNING**

**Legendă:** *Tg. Ocna. – Carol I Street rebuilt after the war 1916–1918*  
**Publishing House:** not specified  
**Circulated:** year 1938  
**Size:** 140 x 90 mm

TG. OCNA. – Strada Carol refăcută după războiul din 1916 – 1918





• **Theme: URBANISM**  
**Legend:** *Vila Popescu*  
**Editor:** *Bazarul*  
**Librăriei și Tipografeii S.**  
**A. Grünberg, Tg. Ocne**  
**Circulată:** anul 1938  
**Dimensiune:** 140 x 90 mm

• **Theme: TOWN PLANNING**  
**Legend:** *Popescu villa*  
**Publishing House:**  
**Publishing of Simon A.**  
**Grünberg Bookshop,**  
**Tg.- Ocne**  
**Circulată:** year 1938  
**Size:** 140 x 90 mm

◆ Tema:

**INFRASTRUCTURĂ**

Legendă: *Tg. Ocna, Gara*

Editura: P. Poppa Ssori,

Tg. Ocna

Circulată: anul 1903

Dimensiune: 140 x 90 mm

◆ Theme:

**INFRASTRUCTURE**

Legend: *Tg. Ocna, railway*

*station*

Publishing House: P.

Poppa Ssori, Tg. Ocna

Circulated: year 1903

Size: 140 x 90 mm





♦ Tema:  
**INFRASTRUCTURĂ**  
Legendă: *Salutări din Tg.  
Ocna, Gara*  
Editura: Librăriei Simon A.  
Grünberg, Tg. Ocna  
Circulată: anul 1908  
Dimensiune: 140 x 90 mm

♦ Theme:  
**INFRASTRUCTURE**  
Legend: *Tg. Ocna, railway  
station*  
Publishing House:  
Publishing of Simon A.  
Grünberg Bookshop,  
Tg.- Ocna  
Circulated: year 1908  
Size: 140 x 90 mm

◆ Tema:

**INFRASTRUCTURĂ**

Legendă: *Tg.-Ocna, Halta Saline*

Editura: neprecizată

Circulează: anul 1902

Dimensiune: 140 x 90 mm

◆ Theme:

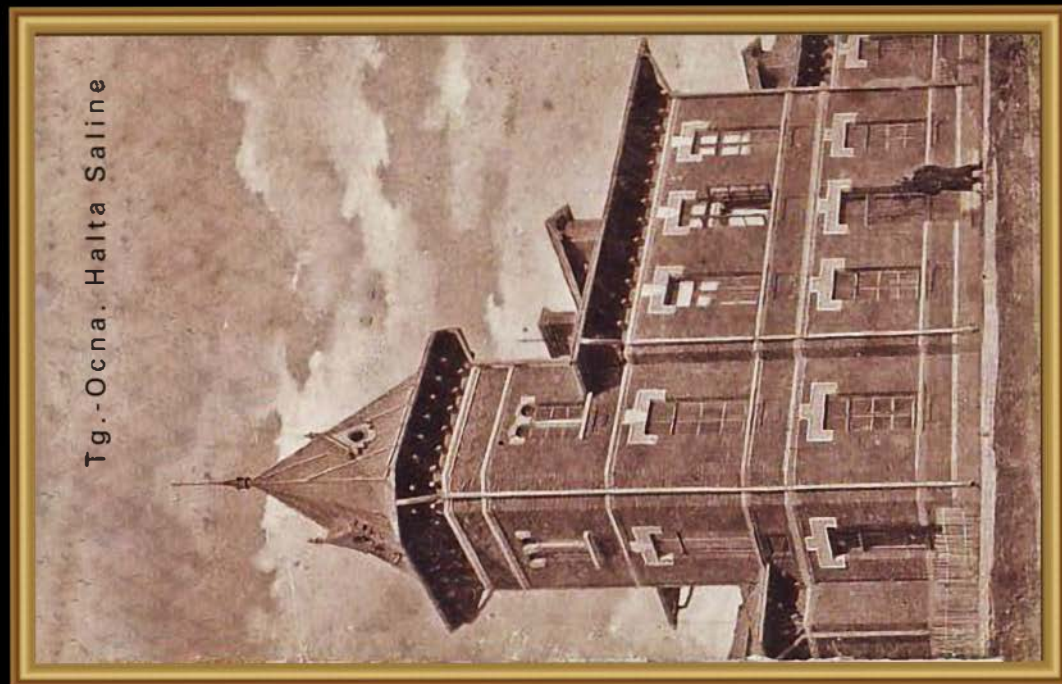
**INFRASTRUCTURE**

Legend: *Tg.-Ocna, Saline Halt*

Publishing House: not specified

Circulated: year 1902

Size: 140 x 90 mm





♦ **Topic:**  
**INFRASTRUCTURĂ**  
**Legendă:** *Tg.-Ocna, Halta Saline*  
**Ediția:** neprecizată  
**Circulată:** anul 1908  
**Dimensiune:** 140 x 90 mm

♦ **Theme:**  
**INFRASTRUCTURE**  
**Legend:** *Tg.-Ocna, Saline Halt*  
**Publishing House:** not specified  
**Circulated:** year 1908  
**Size:** 140 x 90 mm

◆ Tema:

**INFRASTRUCTURĂ**

Legendă: *Salutări din Tg.-Ocna, Gara*

Editura: neprecizată

Circulată: anul 1905

Dimensiune: 140 x 90 mm

◆ Tema:

**INFRASTRUCTURE**

Legend: *Greetings from*

*Tg.-Ocna, Railway Station*

Publishing House: not specified

Circulated: year 1905

Size: 140 x 90 mm







• Tema:  
**INFRASTRUCTURĂ**  
Legendă: *Tg.-Ocna —  
Gara Saline. Vederea  
munților de Sare*  
Editura: Marvan,  
București  
Circulată: anul 1910  
Dimensiune: 140 x 90 mm

• Theme:  
**INFRASTRUCTURE**  
Legend: *Tg.-Ocna —  
Saline Station. Salt  
mountain view*  
Publishing House:  
Marvan, Bucharest  
Circulated: year 1910  
Size: 140 x 90 mm

♦ Tema:

**INFRASTRUCTURĂ**

**Legendă:** *Tg. Ocna, Gara  
văzută spre Saline*

**Editura:** Librăriei Simon A.

Grünberg, Tg. Ocna

**Circulat:** anul 1910

**Dimensiune:** 140 x 90 mm

♦ Thema:

**INFRASTRUCTURE**

**Legend:** *Tg. Ocna, railway  
station seen from Salt  
mine*

**Publishing House:**

Publishing of Simon A.

Grünberg Bookshop,

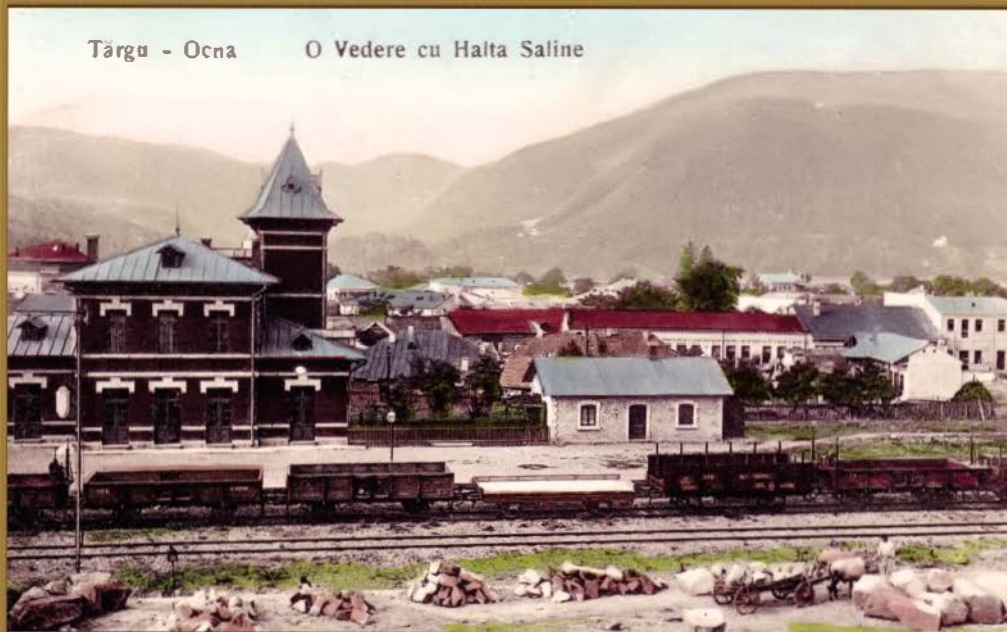
Tg. Ocna

**Circulated:** year 1910

**Size:** 140 x 90 mm



Târgu - Ocna      O Vedere cu Halta Saline



♦ Tema:

**INFRASTRUCTURĂ**

*Legendă: Târgu-Ocna,  
Vedere generală cu Halta  
Saline și Muntele Măgura*

Ediție: Editura David  
Stern, București

Circulată: anul 1908

Dimensiune: 140 x 90 mm

♦ Thema:

**INFRASTRUCTURĂ**

*Legendă: Târgu-Ocna,  
General view with Saline  
Halt and Măgura  
Mountain*

Publicing House: David  
Stern Publishing,  
Bucharest

Circulated: year 1908

Size: 140 x 90 mm

◆ **Teme:**

**INFRASTRUCTURĂ**

**Legendă:** *Tunelul și podurile de la Moșora din Tg. Ocna*

**Ediția:** Librăriei J. Flechs, Tg. Ocna, Alfred Adler, fotograf Brassó  
**Necirculată:** circa 1905  
**Dimensiune:** 140 x 90 mm

◆ **Theme:**

**INFRASTRUCTURE**

**Legend:** *The tunnel and bridges from Mosora, Tg. Ocna*

**Publishing House:** J. Flechs Bookshop, Tg. Ocna, Alfred Adler, fotograf Brassó  
**Uncirculated:** around year 1905  
**Size:** 140 x 90 mm

Alfred Adler fotograf Brassó.

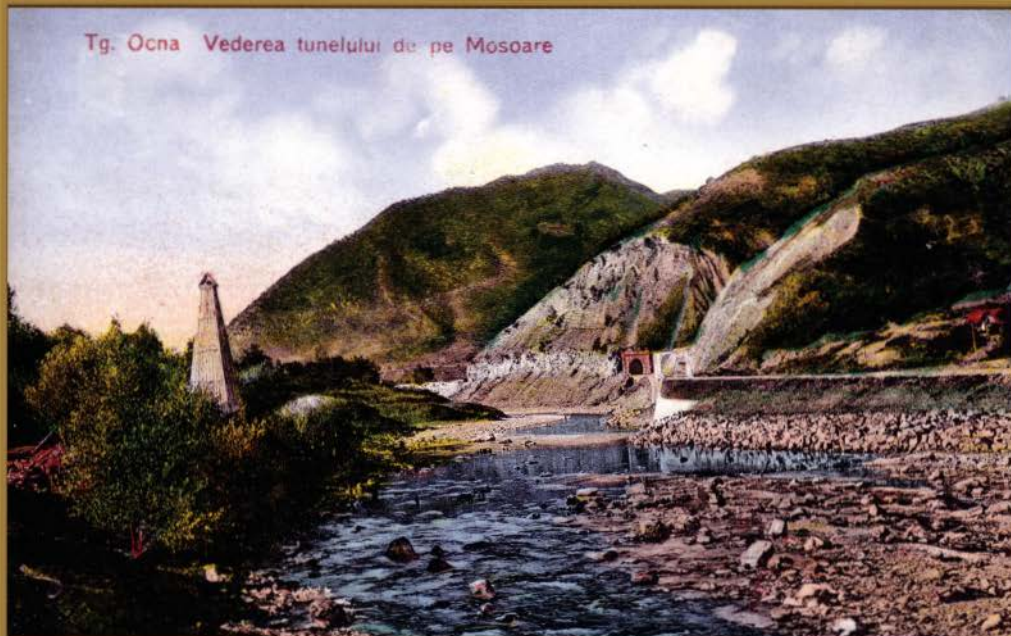


Ediția Librăriei J. Flechs, Tg. Ocna

Tunelul și podurile de la Moșora din Tg. Ocna.

◆ **Theme:**  
**INFRASTRUC**  
**Legend:** *Tun*  
*poduri de la M*  
*g. Ocna*  
**Ediția:** Libră  
 Flechs, Tg. Oc  
 Adler, fotogra  
**Necirculată:**  
 Dimensiune:  
 ◆ **Theme:**  
**INFRASTRUC**  
**Legend:** *The t*  
*bridges from*  
*Tg. Ocna*  
**Publishing Ho**  
 Flechs Books  
 Ocna, Alfred  
 fotograf Bras  
**Uncirculated**  
 year 1905  
**Size:** 140 x 90

Tg. Ocna Vederea tunelului de pe Mosoara



♦ Tema:  
**INFRASTRUCTURĂ**  
 Legendă: *Tg. Ocna,  
 Vederea tunelului de pe  
 Mosoara*  
 Editura: Sococ & Co. S. A.  
 București  
 Circulată: anul 1905  
 Dimensiune: 140 x 90 mm

♦ Theme:  
**INFRASTRUCTURE**  
 Legend: *Tg. Ocna,  
 View of the tunnel on  
 Mosoara*  
 Publishing House:  
 Sococ & Co. S. A.  
 Publishing Bucharest  
 Circulated: year 1905  
 Size: 140 x 90 mm

◆ Tema:

**INFRASTRUCTURĂ**

Legendă: *Tunelul de la*

*„Mosdore” din Tg-Ocna*

Ediție: neprecizată

Circulație: anul 1905

Dimensiune: 140 x 90 mm

◆ Theme:

**INFRASTRUCTURE**

Legend: *The tunnel from*

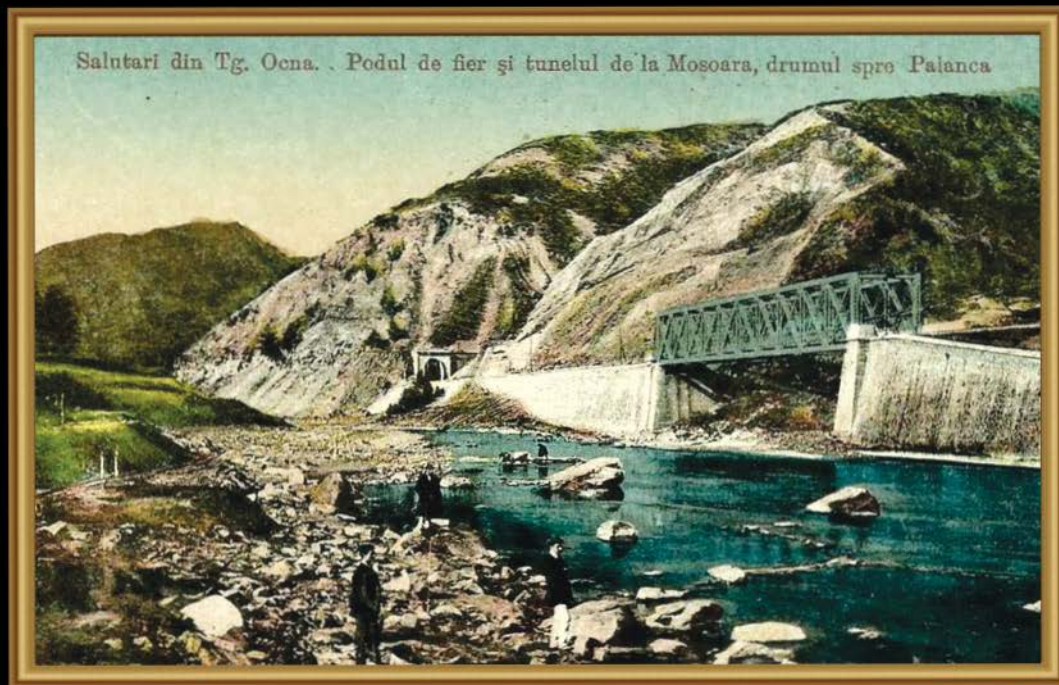
*„Mosdore” in Tg. Ocna*

Publishing House: not  
specified

Uncirculated: year 1905

Size: 140 x 90 mm





♦ Tema:

**INFRASTRUCTURĂ**

*Salutări din Tg.-Ocna,  
Podul de fier și tunelul  
de la Mosoara, drumul  
spre Transilvania*

**Editura:** Auchberg Libră-  
ria Mărunțșuri și depozit  
de ziare, Tg.-Ocna

**Circulată:** anul 1910

**Dimensiune:** 140 x 90 mm

♦ Tema:

**INFRASTRUCTURE**

*Legend: Greetings from  
Tg.-Ocna, Iron bridge and  
the tunnel from  
Mosoara, the way towards  
Transilvania*

**Publishing House:**

Bockshop Auchberg  
odds and ends, news-  
papers store, Tg.-Ocna

**Circulated:** year 1910

◆ Tema:

**INFRASTRUCTURĂ**

*Tunelul și podul de fier de pe Mosoara. Vedere spre Transilvania și râul Trotuș*

Editura: neprecizată

Circulația: anul 1910

Dimensiune: 140 x 90 mm

◆ Theme:

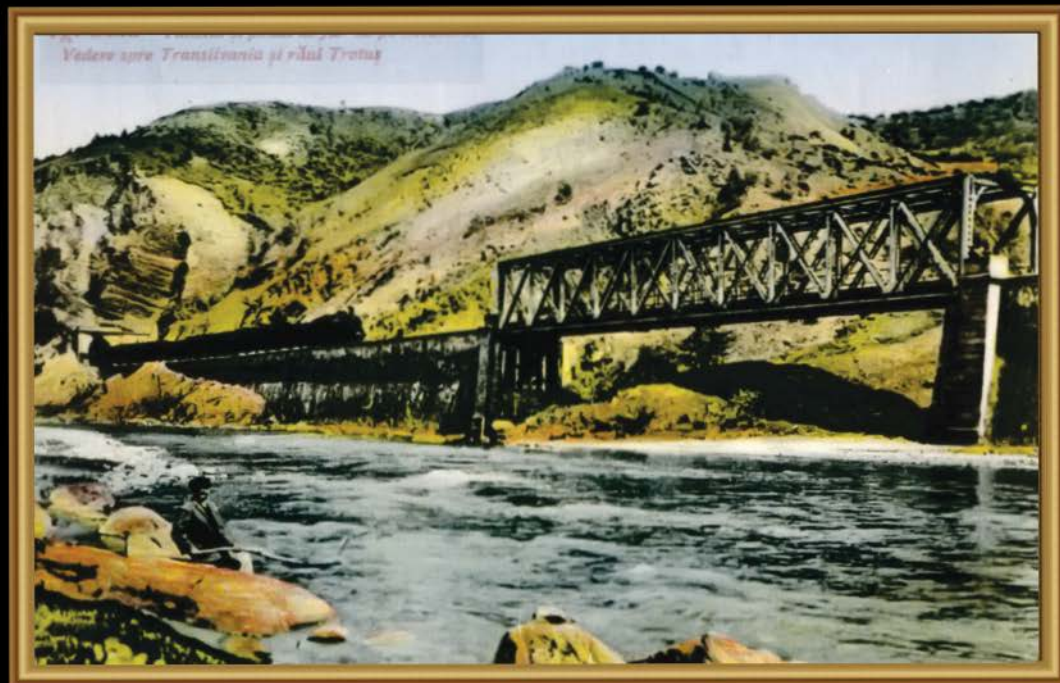
**INFRASTRUCTURE**

*Legend: Tunnel and iron bridge on Mosoara. View toward Transylvania and Trotus river*

Publishing House: not specified

Circulated: year 1910

Size: 140 x 90 mm







♦ Tema:  
**INFRASTRUCTURĂ**  
*Târgu-Ocna, Podul spre  
Băile Nastasachi*  
Edtura: Bazarului de  
Librărie, Tipografia și  
Mode, Târgu-Ocna  
Circulată: anul 1908  
Dimensiune: 140 x 90 mm

♦ Theme:  
**INFRASTRUCTURE**  
*Legend: Târgu-Ocna,  
Bridge to Nastasachi  
Baths*  
Publishing House:  
Bookshop, typography  
and fashion Bazaar,  
Târgu-Ocna  
Circulated: year 1908  
Size: 140 x 90 mm

◆ Tema:

**INFRASTRUCTURĂ**

*Drumul spre Băile Slănic,  
Podul de fier și Biserica  
„Răducanu”*

Ediția: Librăriei J.

Flachs, Târgu-Ocne

Circulată: anul 1910

Dimensiune: 140 x 90 mm

◆ Theme:

**INFRASTRUCTURE**

*Legend: The road to  
Slanic baths, Iron Bridge  
and „Raducanu” church*

**Publishing House:**

Bookshop J. Flachs,

Targu-Ocne

**Circulated: year 1910**

**Size: 140 x 90 mm**

**Size: 140 x 90 mm**





♦ Tema:  
**INFRASTRUCTURĂ**  
*Tg.- Ocna, Drumul spre  
Slănic- Moldova*  
Editura: David Stern,  
București  
Circulată: circa 1916  
Dimensiune: 140 x 90 mm

♦ Theme:  
**INFRASTRUCTURE**  
*Legend: Tg.- Ocna, the  
way to Slanic Moldova*  
Publishing House: David  
Stern, Bucharest  
Circulated: year 1916  
Size: 140 x 90 mm

♦ Tema:

**INFRASTRUCTURĂ**

*Drumul spre Băile Slănic,  
Podul de fier și Biserica  
„Răducanu”*

Editura: Sococ & Co.,  
București

Necirculată: circa 1912

Dimensiune: 140 x 90 mm

♦ Theme:

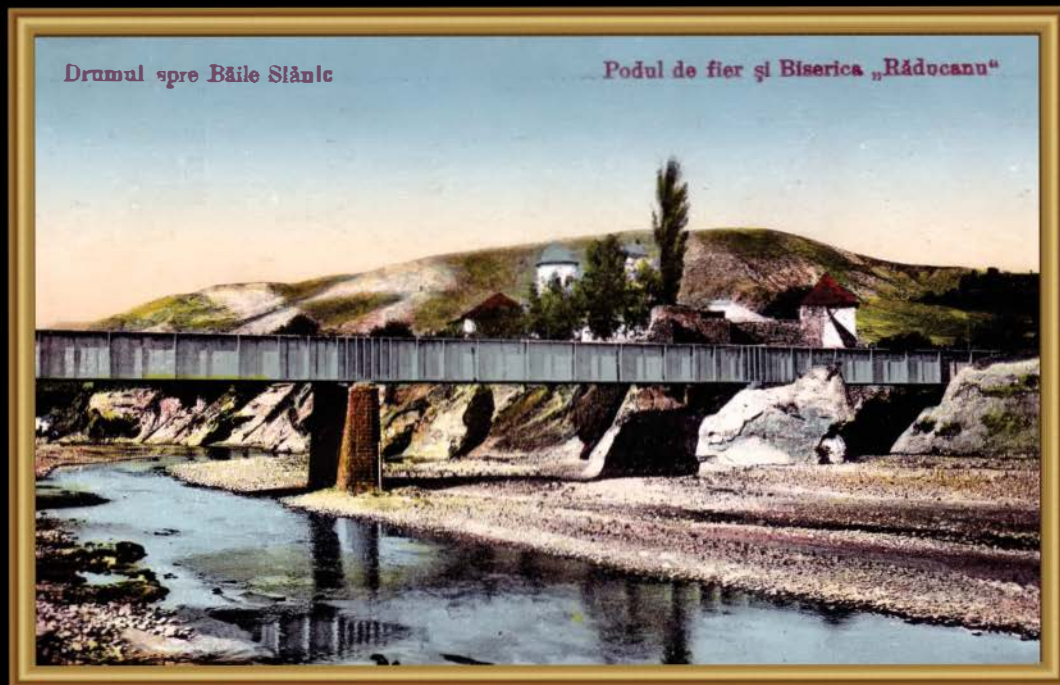
**INFRASTRUCTURE**

*Legend: The road to  
Slanic baths, Iron Bridge  
and „Raducanu” church*

Publishing House: Sococ  
& Co., București

Circulated: around year  
1912

Size: 140 x 90 mm





♦ **Temă:**  
**INFRASTRUCTURĂ**  
*Târgu-Ocna, Podul de fier spre Slănic-M*  
**Ediție:** Librăria și  
Tipografia S. A. Grünberg,  
Tg.-Ocna  
**Circulată:** circa 1913  
**Dimensiune:** 140 x 90 mm

• **Theme:**  
**INFRASTRUCTURE**  
*Legend: Târgu-Ocna,*  
*Podul de fier spre Slănic-*  
*M*  
**Publishing House:**  
Bookshop and  
Typography S. A.  
Grünberg, Tg.-Ocna  
**Circulated:** year 1913  
**Size:** 140 x 90 mm

◆ Tema:

**INFRASTRUCTURĂ**

*Tg. Ocna, Podul de Beton armat spre Slănic-Moldova*

Editura: Tipografie și Bazar S. A. Grünberg, Tg.-Ocna

Circulează: circa 1914  
Dimensiune: 140 x 90 mm

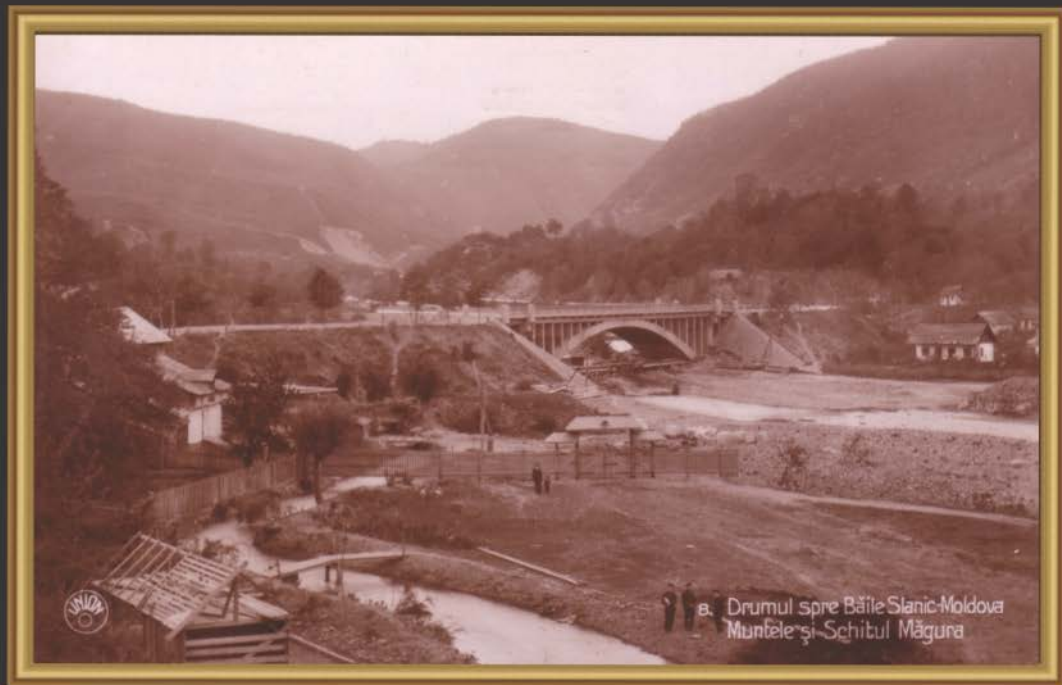
◆ Theme:

**INFRASTRUCTURE**

Legend: *Tg.Ocna, reinforced concrete bridge to Slanic Moldova*  
Publishing House:

Typography and Bazaar S. A. Grünberg, Tg.-Ocna  
Circulated: year 1914  
Size: 140 x 90 mm





♦ Tema:

**INFRASTRUCTURĂ**

*Tg. Ocna, în drum spre Slănicul Moldovei, Vedere din Gara Slănicului cu podul de beton și muntele Măgura*

**Editura:** Librărie și Tipografie S. A. Grünberg, TO  
**Circulată:** circa 1914

**Dimensiune:** 140 x 90 mm

• Tema:

**INFRASTRUCTURE**

**Legend:** *Tg. Ocna, On the way to Slanic Moldova. View from Gara Slanicului including concrete bridge and Magura Mountain*

**Publishing House:**

Bookshop and Typography S. A. Grünberg, TO  
**Circulată:** year 1914

**Size:** 140 x 90 mm

♦ **Topic:**

**INFRASTRUCTURĂ**

**Legend:** *Tg. Ocna,  
Mănăstirea Răducanu și  
Podul spre Slănic-  
Moldova*

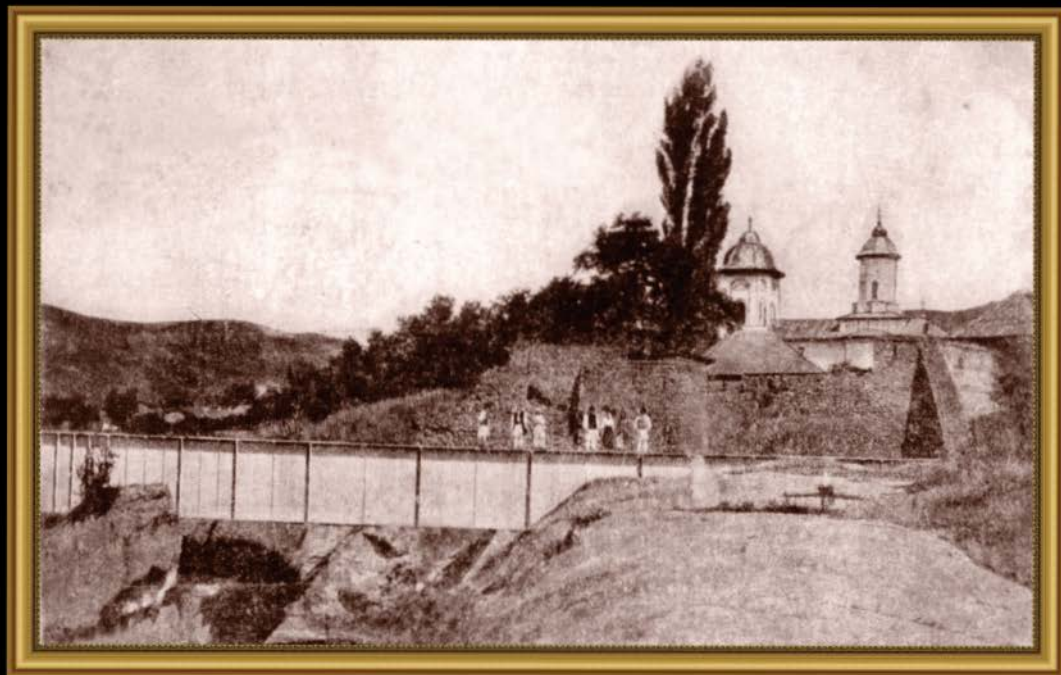
**Editor:** *Librăria A.  
Nachmanzohn, Tg.-Ocna*  
**Circulated:** 1925  
**Dimensions:** 140 x 90 mm

♦ **Theme:**

**INFRASTRUCTURE**

**Legend:** *Tg. Ocna,  
Răducanu Monastery and  
the bridge to Slănic-  
Moldova*

**Publishing House:** *A.  
Nachmanzohn bookstore,  
Tg.-Ocna*  
**Circulated:** year 1925  
**Size:** 140 x 90 mm







♦ Tema:  
**INFRASTRUCTURĂ**  
*Tg.-Ocne, Podul de fier,  
Drumul la Slănic-  
Moldova*  
Editura: „La Consum” I.  
Flachs & I. Isacsohn, Tg.-  
Ocne  
Circulată: circa 1926  
Dimensiune: 140 x 90 mm

• Theme:  
**INFRASTRUCTURE**  
*Legend: Tg.Ocne, Iron  
Bridge, the road to Slanic  
Moldova*  
Publishing House: „La  
Consum” I. Flachs & I.  
Isacsohn, Tg.-Ocne  
Circulated: year 1926  
Size: 140 x 90 mm

♦ Tema:

**INFRASTRUCTURĂ**

*Tg.-Ocna, Podul de fier,  
Drumul la Slănic-  
Moldova*

Ediție: „La Consum” I.  
Flachs & I. Isacsohn, Tg.-  
Ocna

Circulează: circa 1926

Dimensiune: 140 x 90 mm

• Theme:

**INFRASTRUCTURE**

*Legend: Tg.Ocna, Iron  
Bridge, the road to Slanic  
Moldova*

Publishing House: „La  
Consum” I. Flachs & I.  
Isacsohn, Tg.-Ocna

Circulated: year 1926

Size: 140 x 90 mm



Târgu-Ocna, Podul de Fier. Drumul la Slănic-Moldova



Tg. Ocna. Vederea Generală și Magazule Saline

• **Theme:** ECONOMIE  
**Legend:** Tg. Ocna,  
Vederea Generală și  
Magazule Saline  
**Edition:** neprecizată  
**Circulated:** 1910  
**Dimensions:** 140 x 90 mm

• **Theme:** ECONOMY  
**Legend:** Tg. Ocna,  
General View and Salt  
Warehouse  
**Publishing Houses:** not  
specified  
**Circulated:** year 1910  
**Size:** 140 x 90 mm

◆ Tema: **ECONOMIE**

Legendă: *Târgu-Ocna, Vederea exterioară a sainei*

Editura: **Librăriei și Tipografiei S. A.**

Grünberg, Tg.-Ocna

Circulată: **circa 1911**

Dimensiune: **140 x 90 mm**

◆ Theme: **ECONOMY**

Legend: *Târgu-Ocna, outside view of salt mines*

Publishing House:

Publishing of S. A.

Grünberg of the Bookshop and

Typography, Tg.-Ocna

Circulated: **year 1911**

Size: **140 x 90 mm**



Târgu-Ocna, Vederea exterioară a Salinei

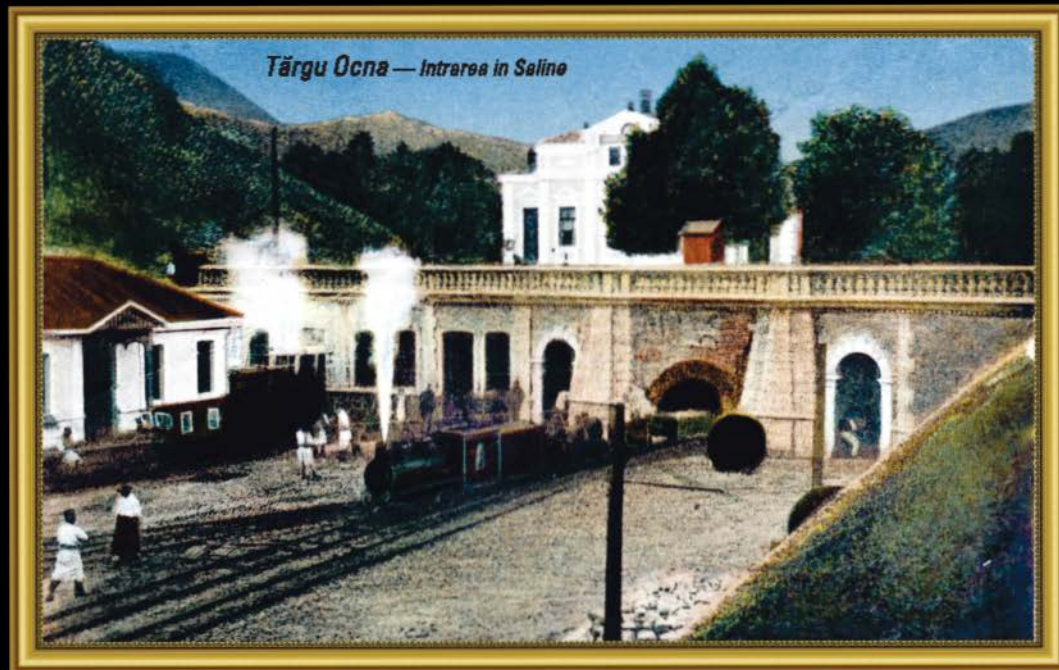


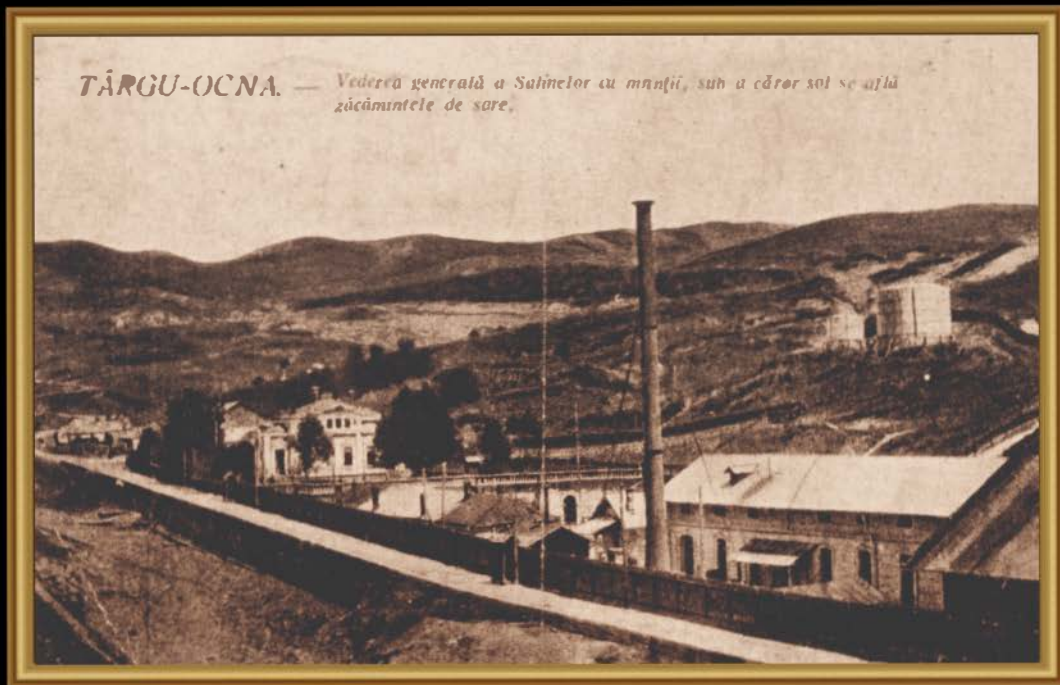
♦ **Theme:** ECONOMIE  
**Legendă:** *Târgu Ocna —  
Intrarea în Saline*  
**Editura:** Ad. Maier & D.  
Stern, București  
**Circulat:** circa 1906  
**Dimensiune:** 140 x 90 mm

♦ **Theme:** ECONOMY  
**Legend:** *Târgu Ocna —  
Access into Saline*  
**Publishing House:** Ad.  
Maier & D. Stern  
Publishing, Bucharest  
**Circulated:** year 1906  
**Size:** 140 x 90 mm

♦ **Theme: ECONOMIE**  
**Legendă: Târgu-Ocna.**  
*Intrarea în Salina*  
 Editura: Editura H. Auchberg. Libărie și Depozit de ziare, Târgu-Ocna  
 Circulată: 1906  
 Dimensiune: 140 x 90 mm

♦ **Theme: ECONOMY**  
**Legend: Târgu-Ocna.**  
*Entry in Salt Mine*  
 Publishing House: H. Auchberg Publishing, Bookstore and newspaper store, Târgu-Ocna  
 Circulated: year 1906  
 Size: 140 x 90 mm





• **Theme: ECONOMY**

**Legendă:** Târgu-Ocna, Vedere generală a Sărilor cu mânăii, sub a căror sol se află zăcămintele de sare

**Editura:** E. Marvan, București

**Circulată:** circa 1936

**Dimensiune:** 140 x 90 mm

• **Theme: ECONOMY**

**Legend:** Târgu-Ocna, General view of the Salt mines with mountains under whose soil, the salt deposits are located

**Publishing House:** E. Marvan, București

**Circulated:** year 1936

**Size:** 140 x 90 mm

♦ Tema: **ECONOMIE**

Legendă: *Salutări din Tg.-Ocna, Administrația și Moara Salina*

Editura: neprecizată

Circulată: anul 1910

Dimensiune: 140 x 90 mm

♦ Theme: **ECONOMY**

Legend: *Greetings from Tg.-Ocna, Administration and mill of the salt mines*

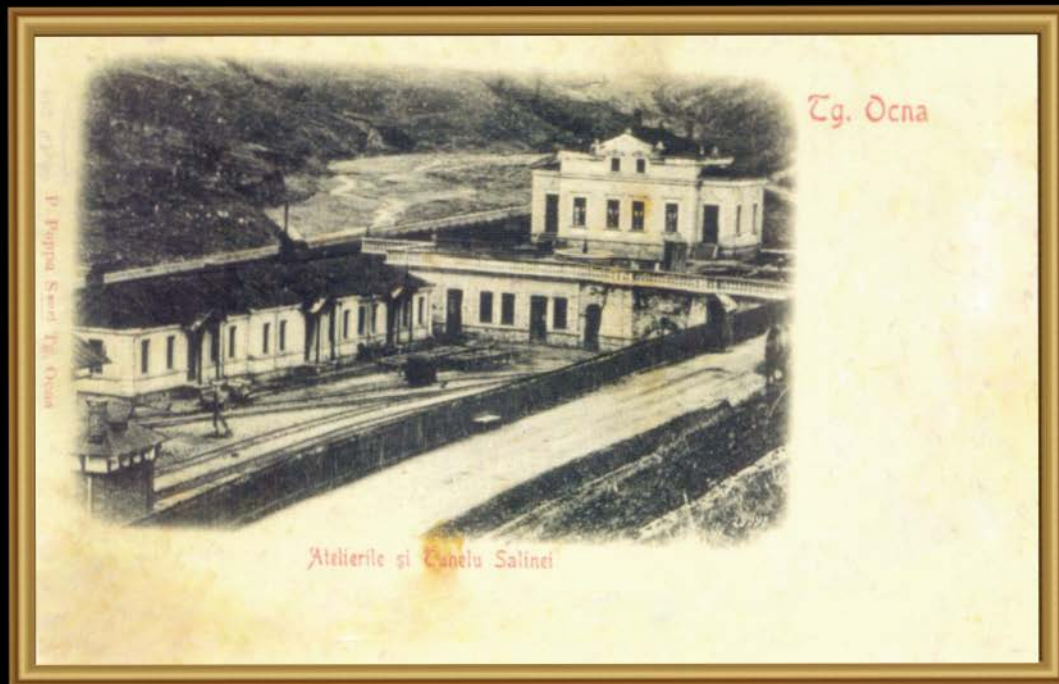
Publishing House: not specified

Circulated: year 1910

Size: 140 x 90 mm







♦ **Theme:** ECONOMIE  
**Legendă:** *Tg. Ocna,  
Atelierile și Tunelul Salinei*  
**Ediția:** P. Poppe Ssori  
Tg. Ocna  
**Circulată:** circa 1904  
**Dimensiune:** 140 x 90 mm

• **Theme:** ECONOMY  
**Legend:** *Tg. Ocna,  
Saline's workshops and  
tunnel*  
**Publishing House:** P.  
Poppe Ssori Tg. Ocna  
**Circulated:** year 1904  
**Size:** 140 x 90 mm

♦ Tema: **ECONOMIE**

Legendă: *Administrația  
Saline din Tg-Ocne*  
Editura: Frații Hovsepian  
Circulație: circa 1901  
Dimensiune: 140 x 90 mm

♦ Thema: **ECONOMY**

Legend: *Saline home  
office in Tg-Ocne*  
Publishing House: Frații  
Hovsepian  
Circulated: year 1901  
Size: 140 x 90 mm



Ediția: Frații Hovsepian

Administrația Saline din Tg-Ocne

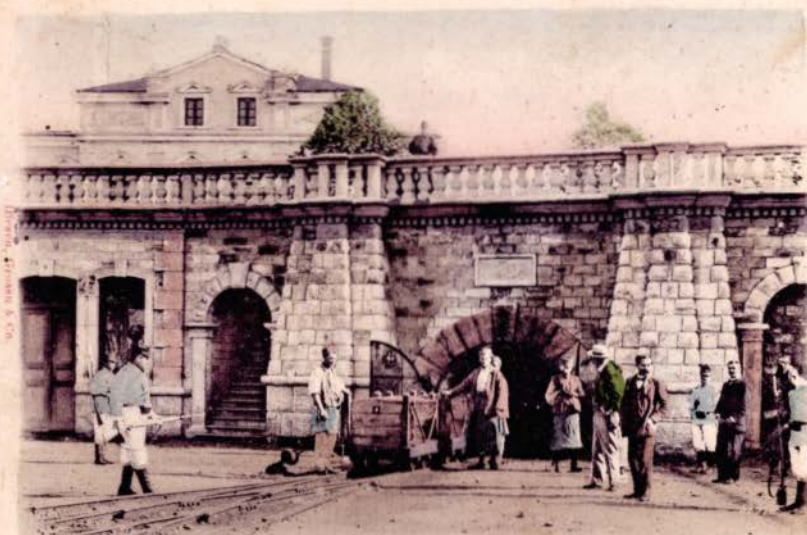


• **Theme: ECONOMIE**  
**Legendă:** *Administrația și  
Măra Salinei Tg. Ocna*  
**Editura:** Librăria J. Flachs  
Tg. Ocna  
**Circulează:** 1902  
**Dimensiune:** 140 x 90 mm

• **Theme: ECONOMY**  
**Legend:** *Home office and  
the Mill of Tg. Ocna Saline*  
**Publishing  
House:** Librăria J. Flachs  
Tg. Ocna  
**Circulated:** year 1902  
**Size:** 140 x 90 mm

♦ Tema: **ECONOMIE**  
 Legendă: *Intrarea în  
 tunelul Salinilor Târgu-  
 Ocne*  
 Editura: Iliescu, Grossu &  
 Co., Jassy  
 Circulată: circa 1910  
 Dimensiune: 140 x 90 mm

♦ Theme: **ECONOMY**  
 Legend: *Entrance in the  
 tunnel of Targu Ocne  
 Salines*  
 Publishing House:  
 Iliescu, Grossu & Co.,  
 Jassy  
 Circulated: year 1910  
 Size: 140 x 90 mm



Intrarea în tunelul Salinilor Târgu-Ocne

Din colecția Stăncescu & Onofrei

Reproducția este interzisă

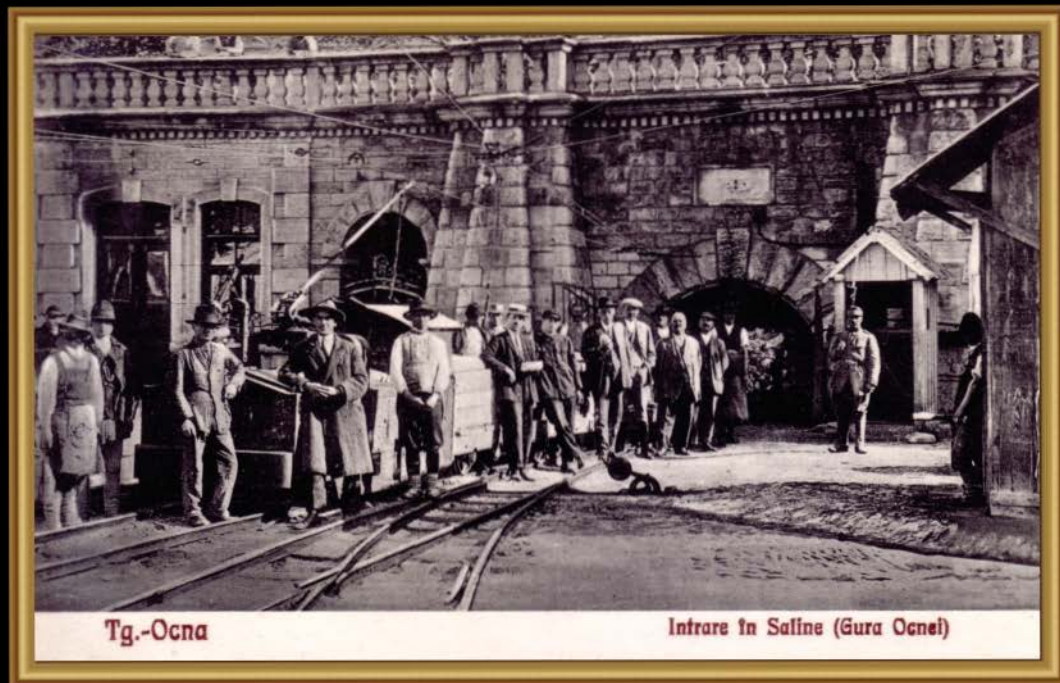


• **Theme:** ECONOMIE  
**Legend:** *Tg.-Ocna, Magazinele Salinilor Târgu-Ocna*  
**Editor:** neprecizată  
**Circulată:** 1910  
**Dimensiune:** 140 x 90 mm

• **Theme:** ECONOMY  
**Legend:** *Tg.-Ocna, Salt mines warehouses*  
**Publishing House:** not specified  
**Circulated:** year 1930  
**Size:** 140 x 90 mm

♦ **Topic: ECONOMIE**  
**Legendă: Tg.-Ocna,**  
*Intrare în Salina (Gura*  
*Ocnei)*  
**Editura: neprecizată**  
**Circulată: anul 1925**  
**Dimensiune: 140 x 90 mm**

♦ **Theme: ECONDMV**  
**Legend: Tg. Ocna,**  
*Entrance in Saline (Gura*  
*Ocnei)*  
**Publishing House: not**  
**specified**  
**Circulated: year 1925**  
**Size: 140 x 90 mm**





• Tema: **ECONOMIE**  
Legendă: *Tg. Ocna, Moara Salinei*  
Editura: neprecizată  
Circulație: circa 1930  
Dimensiune: 140 x 90 mm

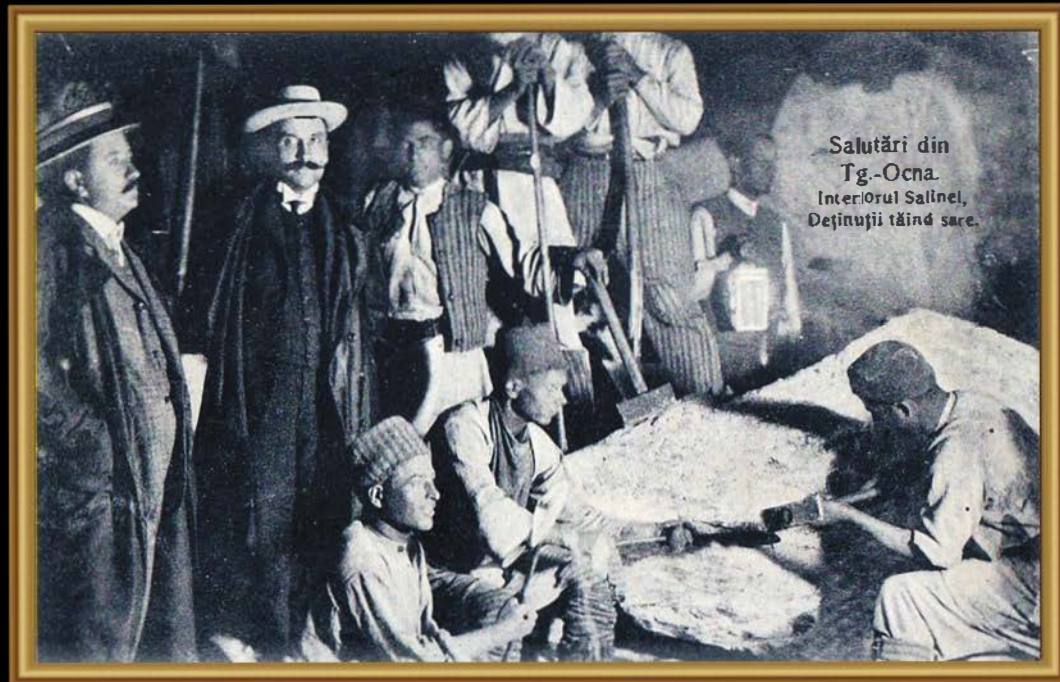
• Theme: **ECONOMY**  
Legend: *Tg. Ocna, Moara Salinei*  
Publishing House: not specified  
Circulated: year 1900  
Size: 140 x 90 mm

♦ Tema: **ECONOMIE**

Legendă: *Salutări din Tg.-Ocna. Interiorul Salinei.*  
Deținută în an șase  
Editura: hârtie  
Atelier: Editura Librăriei  
și Tipografiei S. A.  
Grünberg, Tg.-Ocna  
Circulată: circa 1908  
Dimensiune: 140 x 90 mm

♦ Theme: **ECONOMY**

Legend: *Tg.Ocna. Saline  
inside view. Convicts at  
salt cutting*  
Publishing House:  
Bookstore and typo-  
graphy S. A. Grünberg,  
Tg.-Ocna  
Circulated: year 1908  
Size: 140 x 90 mm







TG.-OCNA

Vederea Salinelor, Administrația și intrarea în Ocnele de sare

♦ Tema: **ECONOMIE**  
Legendă: *Tg.-Ocna, Vederea Salinelor, Administrația și intrarea în Ocnele de sare*  
Editură: neprecizată  
Circulație: anul 1935  
Dimensiune: 140 x 90 mm

• Theme: **ECONOMY**  
Legend: *Tg.Ocna, Saline sight, the Administration and entrance in Salt mines*  
Publishing House: not specified  
Circulated: year 1935  
Size: 140 x 90 mm

♦ Tema: **ECONOMIE**

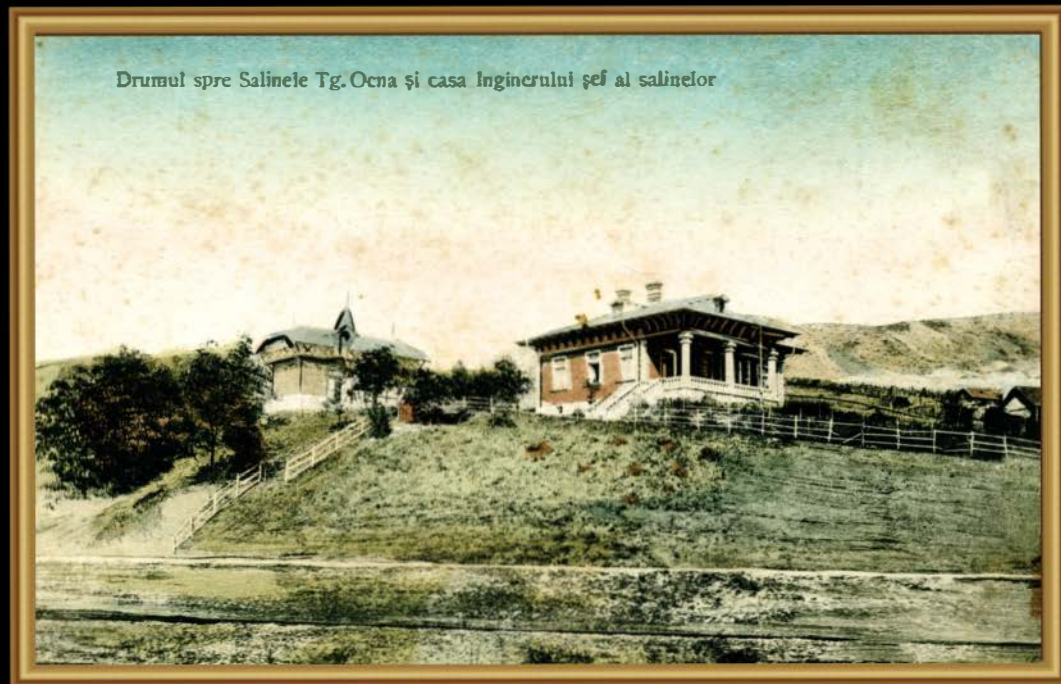
**Legendă:** *Drumul spre Salinele Tg.-Ocna și Casa Inginerului șef al salinelor*

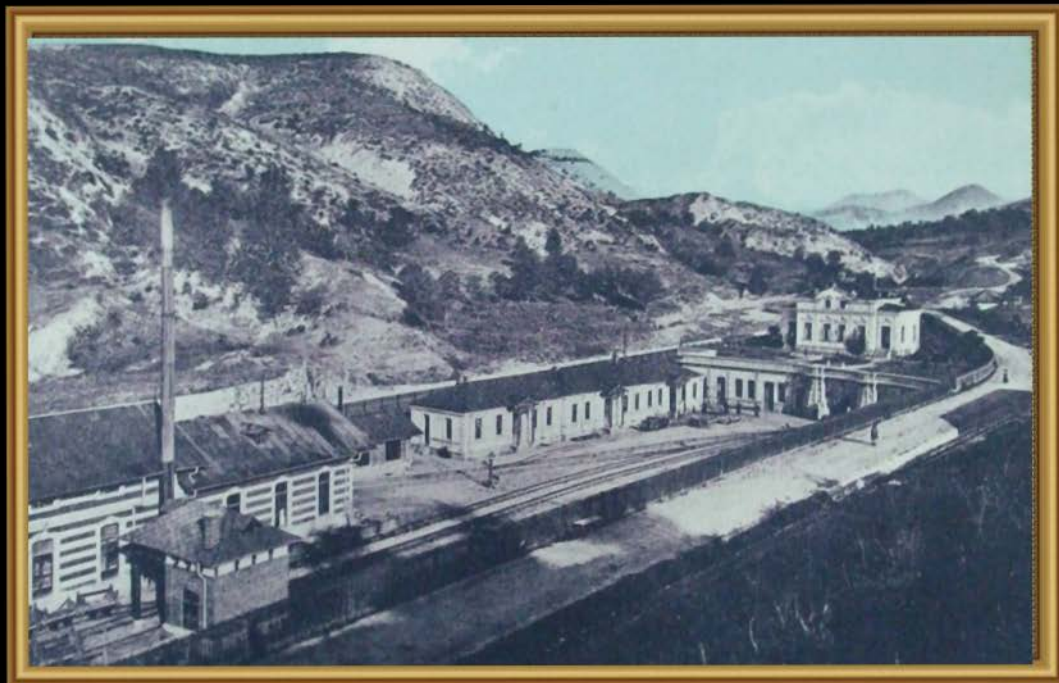
**Editura:** Librărie Jencu  
**Fochs, Tg.-Ocna**  
**Circulată:** anul 1935  
**Dimensiune:** 140 x 90 mm

• Theme: **ECONOMY**

**Legend:** *The way to Tg.-Ocna Salt mines and the house of Salt mine chief engineer*

**Publishing House:** Jencu  
**Fachs Bookshop, Tg.-Ocna**  
**Circulated:** year 1935  
**Size:** 140 x 90 mm





♦ **Tema: ECONOMIE**  
**Legendă:** Clădirile de la  
extremitatea liniei ferate  
pentru încărcarea sării  
**Editura:** album *Calea  
ferată Târgu-Ocne –  
Palanca*  
**Circulat:** circa 1905  
**Dimensiune:** 140 x 90 mm

• **Theme: ECONOMY**  
**Legend:** *The buildings at  
the end of the railway for  
salt load*  
**Publishing House:**  
**Editura:** album *Calea  
ferată Târgu-Ocne –  
Palanca*  
**Circulated:** year 1905  
**Size:** 140 x 90 mm

♦ Tema: **ECONOMIE**

Legendă: *O scenă la Grapa Ocnelor*  
 Editura: Dacean de  
 Gheorghe Asachi, în  
 „Calendar pentru români  
 pe anul 1849”, anul VIII,  
 Iași, Institutul Albinei,  
 1849

Datare: 1849

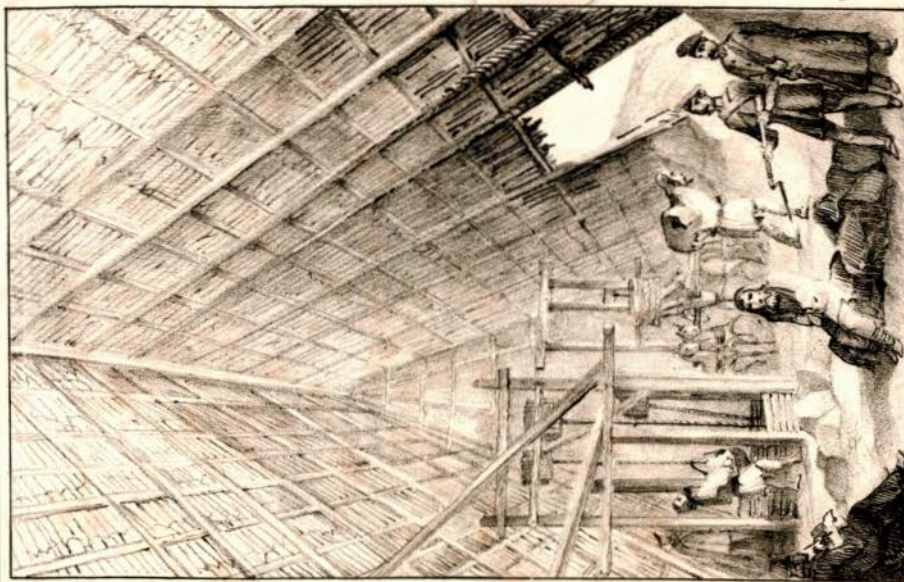
Dimensiune: 140 x 90 mm

◆ Theme: **ECONOMY**

Legend: *A scene at the  
 ocnă pit*  
 Publishing House:  
 Drawing by Gheorghe  
 Asachi, in „The 1849  
 calendar for Romanians”,  
 anul VIII, Iași, Institutul  
 Albinei, 1849

Date: year 1849

Size: 140 x 90 mm



О сцена ла Грота  
 Очнелор.



Târgu-Ocna, Interiorul Salinei-Deşmuş la lucru

♦ Tema: **ECONOMIE**  
Legendă: *Târgu-Ocna,  
Interiorul Salinei-Deşmuş  
la lucru*  
Editura: Editura Librăriei  
și Tipografiei S. A.  
Grünberg, Târgu-Ocna  
Circulată: circa 1906  
Dimensiune: 140 x 90 mm

♦ Theme: **ECONOMY**  
Legend: *Targu-Ocna,  
Inside of salt mines,  
Prisoners at work.*  
Publishing House:  
Publishing of S. A.  
Grünberg Typography and  
Bookshop, Tg.-Ocna  
Circulated: year 1906  
Size: 140 x 90 mm

♦ Tema: **ECONOMIE**

Legendă: *Târgu-Ocna.*

*Interiorul Salinei.*

*Ascensorul*

Editura: Editura Librăriei

și Tipografiei S. A.

Grünberg, Tg.-Ocna

Circulația: circa 1908

Dimensiune: 140 x 90 mm

♦ Tema: **INDUSTRIE**

Legendă: *Târgu-Ocna.*

*Interior of salt mines.*

*The*

*elevator*

Publishing House:

Publishing of S. A.

Grünberg Typography and

Bookshop, Tg.-Ocna

Circulated: year 1908

Size: 140 x 90 mm



Târgu-Ocna, Interiorul Salinei-Ascensorul



♦ Tema: **ECONOMIE**

Legendă: *Salutări din Târgu-Ocnă, Interiorul salinei*

Ediția: neprecizată

Circulată: 1912

Dimensiune: 140 x 90 mm

♦ Tema: **ECONOMY**

Legend: *Greetings from Targu-Ocna, Inside Saline*

Publishing House: not specified

Circulated: year 1912

Size: 140 x 90 mm

◆ Tema: **ECONOMIE**

Legendă: *Salina Tg. Ocna,  
Sosirea vagonetelor la  
ascensor în mină*

Editura: neprecizată

Circulația: circa 1934

Dimensiune: 140 x 90 mm

◆ Theme: **ECONOMY**

Legend: *Tg. Ocna Salina.  
The arrival of the  
waggons at the elevator  
in salt mine*

Publishing House: not  
specified

Circulated: year 1934

Size: 140 x 90 mm







TG. OCNA

Vedere din interiorul Salinei — Deținuții la tăiatul sării

♦ Tema: **ECONOMIE**  
Legendă: *Tg. Ocna, Vesele din interioara Salinei, Deținuții la tăiatul sării*  
Editura: neprecizată  
Circulată: 1934  
Dimensiune: 140 x 90 mm

♦ Theme: **ECONOMY**  
Legend: *Tg. Ocna.Saline inside view, convicts at salt cutting*  
Publishing House: not specified  
Circulated: year 1934  
Size: 140 x 90 mm

♦ **Theme:** ECONOMIE

**Legendă:** *Uzina*

*comunale și ruină*

**Ediție:** Fotografis;

**Arhivă:** Primăriei Târgu-

Ocna, Urbanism, dosar

1937

**Data:** anul 1937

**Dimensiune:** 140 x 90 mm

♦ **Theme:** ECONOMY

**Legend:** Local Plant in  
ruin

**Publishing House:**

**Photo:** Archives of Târgu-

Ocna Town Hall, Town

planning, folder 1937

**Date:** year 1937

**Size:** 140 x 90 mm

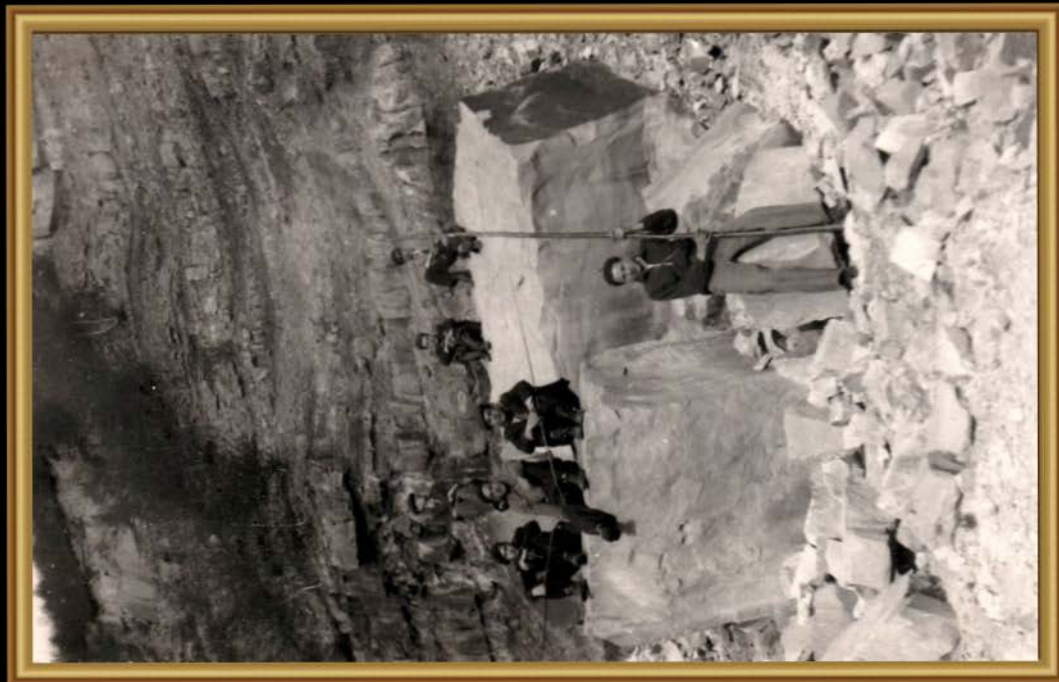




♦ Tema: **ECONOMIE**  
Legendă: *În drum spre Slănicul Moldovei vederea carierelor de piatră. Transportarea pietrelor de moară și râul Slănic*  
Editura: Librăria și Tipografia S. A. Grünberg, Tg.-Ocna  
Circulată: anul 1931  
Dimensiune: 140 x 90 mm  
♦ Tema: **ECONOMY**  
Legend: *On the way to Slănic Moldova, view of stone pit. Transportation of huge mine stones and Slănic river.*  
Publishing House: Typography and Bookshop S. A. Grünberg, Tg.-Ocna  
Circulated: year 1931  
Size: 140 x 90 mm

♦ Tema: **ECONOMIE**  
Legendă: *Târgu-Ocna,  
Carierele de piatră*  
Editura: Foto Leonar  
Circulată: circa 1925  
Dimensiune: 140 x 90 mm

♦ Theme: **ECONOMY**  
Legend: *Târgu-Ocna,  
Stone quarries*  
Publishing House: Photo  
Leonar  
Circulated: year 1925  
Size: 140 x 90 mm



Primăria oraşului Târgu-Ocna



♦ Tema: **INSTITUȚII  
LOCALE**

Legendă: *Primăria  
oraşului Târgu-Ocna*

Ediție: neprecizată

Circulată: circa 1925

Dimensiune: 140 x 90 mm

♦ Theme: **LOCAL  
INSTITUTIONS**

Legend: *Târgu-Ocna,  
Town Hall*

Publishing House: not  
specified

Circulated: around year  
1925

Size: 140 x 90 mm

◆ Tema: **INSTITUȚII LOCALE**

Legendă: *Salutări din Tg.-Ocna, Cazarma de Infanterie*  
 Editura: neprecizată  
 Circulată: anul 1905  
 Dimensiune: 140 x 90 mm

◆ Theme: **LOCAL INSTITUTIONS**

Legend: *Târgu-Ocna, Infantry barracks*  
 Publishing House: not specified  
 Circulated: year 1905  
 Size: 140 x 90 mm





Tg.-Ocna

Cazarma Centrului de Instrucție Nr. 10 Jandarmi

♦ Tema: **INSTITUȚII LOCALE**

Legendă: *Tg.-Ocna, Cazarma Centrului de Instrucție nr. 10 Jandarmi*  
Editura: *Librăria și Tipografia S. A. Grünberg, Tg.-Ocna*  
Circulează: *anul 1935*  
Dimensiune: *140 x 90 mm*

♦ Theme: **LOCAL INSTITUTIONS**

Legend: *Tg.-Ocna, Barracks of the Instruction Centre no 10 Gendarmes*  
Publishing House: *Typography and Bookshop S. A. Grünberg, Tg.-Ocna*  
Circulated: *year 1935*  
Size: *140 x 90 mm*

♦ Tema: **INSTITUȚII  
LOCALE**

Legendă: *Tg. Ocna,  
Vedere spre Tg. Ocna  
spital foaște casă a lui  
Costache Negră*

Editura: Socec & Co. S.A.,  
București

Necirculată: circe 1910

Dimensiune: 140 x 90 mm

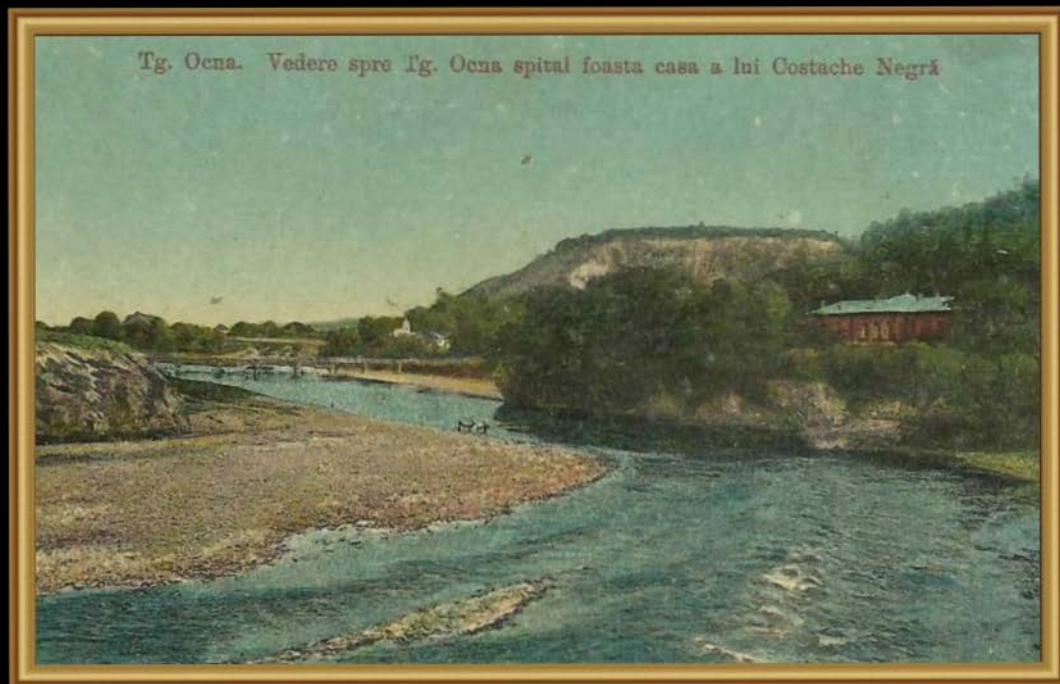
♦ Theme: **LOCAL  
INSTITUTIONS**

Legend: *Tg. Ocna. View to  
Tg. Ocna Hospital, former  
house of Costache Negri*

Publishing House: Socec  
& Co. S.A., Bucharest

Uncirculated: around  
year 1910

Size: 140 x 90 mm







♦ Tema: **INSTITUȚII  
LOCALE**

Legendă: *Souvenir din  
Tg.-Ocna, Vederea  
Spitalului Nou al  
Epitropiei Sf. Spiridon*  
Editura: Dimitrie Danali,  
Tg.-Ocna  
Circulație: anul 1912  
Dimensiune: 140 x 90 mm

♦ Tema: **LOCAL  
INSTITUTIONS**

Legend: *Souvenir from  
Tg.-Ocna, View of the  
new hospital belonging to  
St. Spiridon Vestry*  
Publishing House:  
Dimitrie Danali  
Publishing, Tg.-Ocna  
Circulated: year 1912  
Size: 140 x 90 mm

♦ Tema: **INSTITUȚII  
LOCALE**

**Legendă:** *Salutări din Tg.-  
Ocna, Spitalul*  
**Editura:** neprecizată  
**Necirculată:** circa 1925  
**Dimensiune:** 140 x 90 mm

♦ Theme: **LOCAL  
INSTITUTIONS**

**Legend:** *Greetings from  
Tg. Ocna, the Hospital  
Publishing House: not  
specified*  
**Uncirculated:** around  
year 1925  
**Size:** 140 x 90 mm





♦ Tema: **INSTITUȚII LOCALE**

Legendă: *Căminul Societății Invalizilor de Războiu*

Ediție: neprecizată

Necirculată: circa 1935

Dimensiune: 140 x 90 mm

♦ Tema: **LOCAL INSTITUTIONS**

Legend: *Home of the War Disabled Society*

Publishing House: not specified

Uncirculated: around year 1935

Size: 140 x 90 mm

◆ Tema: **INSTITUȚII  
LOCALE**

Legendă: *Perspectivă  
castelului de la T. Ocnei*  
Editura: Desen de L. de  
Branol, litograf Antoni, în  
*Calendar popular*, Iași,  
1856

Dimensiune: 140 x 90 mm

◆ Tema: **LOCAL  
INSTITUTIONS**

Legendă: *Outlook of the  
castle of T. Ocne*  
Publishing House:  
Drawing by L. de Branol,  
litograf Antoni, in  
*Traditional Calendar*,  
Jassy, 1856

Dimensions: 140 x 90 mm



Castelul „arestatilor” (1856)



TÂRGU-OCNA. — Convoiul deținuților mergând la tăiat sare.

♦ Tema: **INSTITUȚII LOCALE**

Legendă: Târgu-Ocna. —  
Convoiul deținuților  
mergând la tăiat sare  
Editura: neprecizată  
Circulație: 1890  
Dimensiune: 140 x 90 mm

♦ Tema: **LOCAL INSTITUTIONS**

Legend: Târgu-Ocna. —  
Convoy of convicts going  
to salt cutting  
Publishing House: not  
specified  
Circulated: year 1890  
Size: 140 x 90 mm

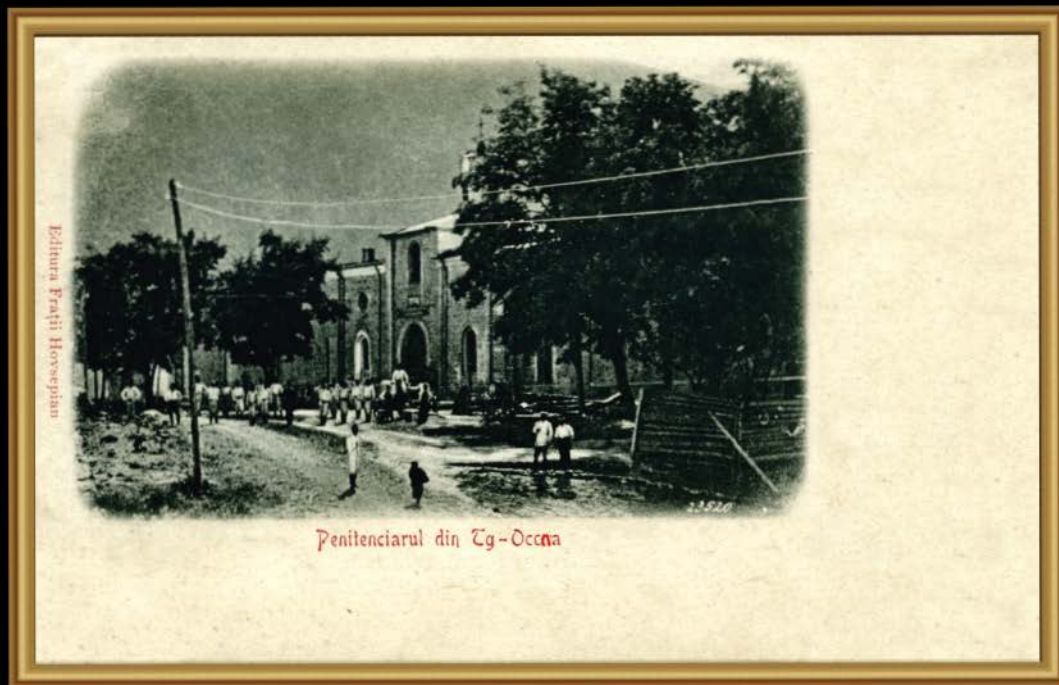
◆ Tema: **INSTITUȚII  
LOCALE**

*Legendă: Salutări din Tg.  
Ocna, Convoyul deținuților  
mergând spre calare  
Editura: Depozitul.  
Seraga & S. Schwarz,  
București  
Circulată: 1889  
Dimensiune: 140 x 90 mm*

◆ Theme: **LOCAL  
INSTITUTIONS**

*Legend: Greetings from  
Tg. Ocna, Prisoners  
convoy to embarkment  
Publishing House: Store  
I. Seraga & S. Schwarz  
Publishing, Bucharest  
Circulated: year 1889  
Size: 140 x 90 mm*





◆ **Theme:** INSTITUȚII  
**LOCALE**

**Legend:** *Penitenciarul  
din Tg-Ocna*

**Editor:** Frații Hovsepian

**Circulated:** 1902

**Dimensions:** 140 x 90 mm

◆ **Theme:** LOCAL  
**INSTITUTIONS**

**Legend:** *Tg-Ocna  
Penitentiary*

**Publishing House:**  
Hovsepian Brothers  
Publishing

**Circulated:** year 1902

**Size:** 140 x 90 mm

◆ Tema: **INSTITUȚII**

**LOCALE**

**Legendă:** *Salutări din Tg.-Oena, Convoiu Condamnaților de Munca sînică*

**Condamnaților de Munca sînică**

**Editura:** neprecizată

**Circulează:** 1906

**Dimensiune:** 140 x 90 mm

◆ Tema: **LOCAL**

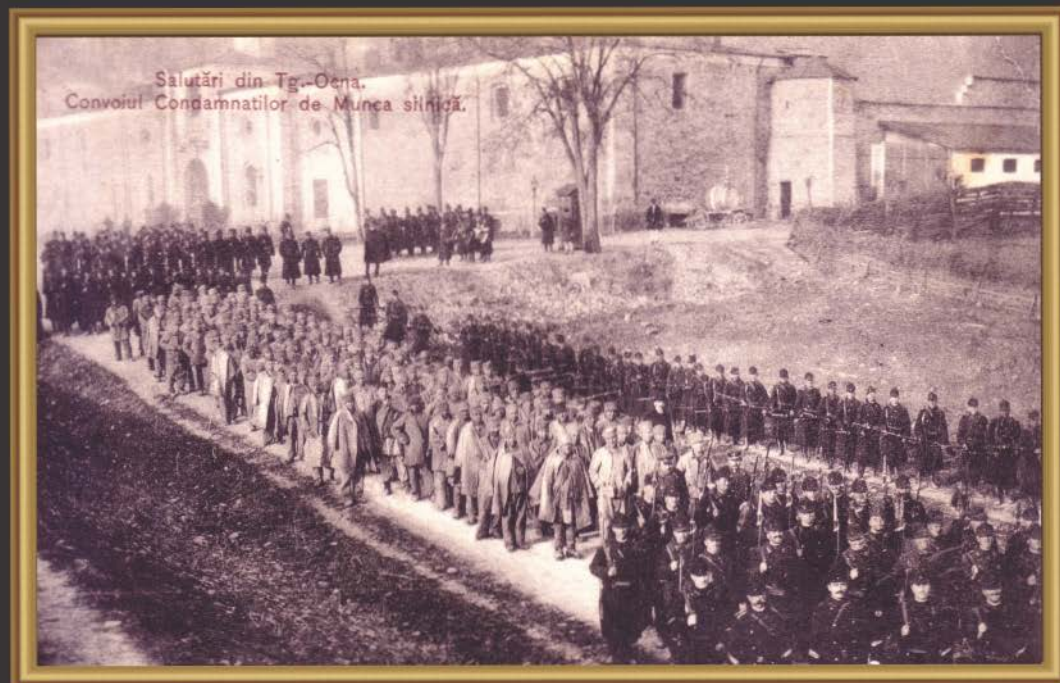
**INSTITUTIONS**

**Legend:** *Greetings from Tg. Ocna, convoy of the convicted to forced labour*

**Publishing House:** not specified

**Circulated:** year 1906

**Size:** 140 x 90 mm







• **Theme: INSTITUȚII LOCALE**  
**Legend:** *Târgu-Ocna, Plecarea Deținuților din Castel*  
**Editure:** neprecizată  
**Circulată:** circa 1911  
**Dimensiune:** 140 x 90 mm

• **Theme: LOCAL INSTITUTIONS**  
**Legend:** *Tg. Ocna, Leaving of prisoners from Castle*  
**Publishing House:** not specified  
**Circulated:** around year 1911  
**Size:** 140 x 90 mm

♦ **Topic: INSTITUȚII LOCALE**

**Legendă:** *Târgu-Ocna, Convoiul Deținuților*  
**Ediție:** David Stărn,  
 București  
**Circulată:** 1912  
**Dimensiune:** 140 x 90 mm

♦ **Theme: LOCAL INSTITUTIONS**

**Legend:** *Greetings from Tg. Ocna. The Convoy coming from Salina*  
**Publishing House:** David Stărn Publishing,  
 Bucharest  
**Circulated:** year 1912  
**Size:** 140 x 90 mm



Târgu-Ocna, Convoitul Deținuților



Târgu-Ocna, Convoul mergând spre Saline

♦ Tema: **INSTITUȚII LOCALE**

Legendă: *Târgu-Ocna, Convoul mergând spre Saline*

Editor: **Librăriei și Tipografiei S. A.**

**Grünberg, Tg.-Ocna**

**Circulat: anul 1912**

**Dimensiune: 140 x 90 mm**

♦ Theme: **LOCAL INSTITUTIONS**

Legend: *Târgu-Ocna, the Convoy going towards Salt mine*

**Publishing House:**

**Publishing of the Bookshop and Typography S.**

**A. Grünberg, Tg.-Ocna**

**Circulated: year 1912**

**Size: 140 x 90 mm**

♦ Tema: **INSTITUȚII LOCALE**

Legendă: *Târgu-Ocne, Convoiul mergând spre Saline*

Editura: H. Auchberg,

Tg.-Ocne

Circulează: anul 1912

Dimensiune: 140 x 90 mm

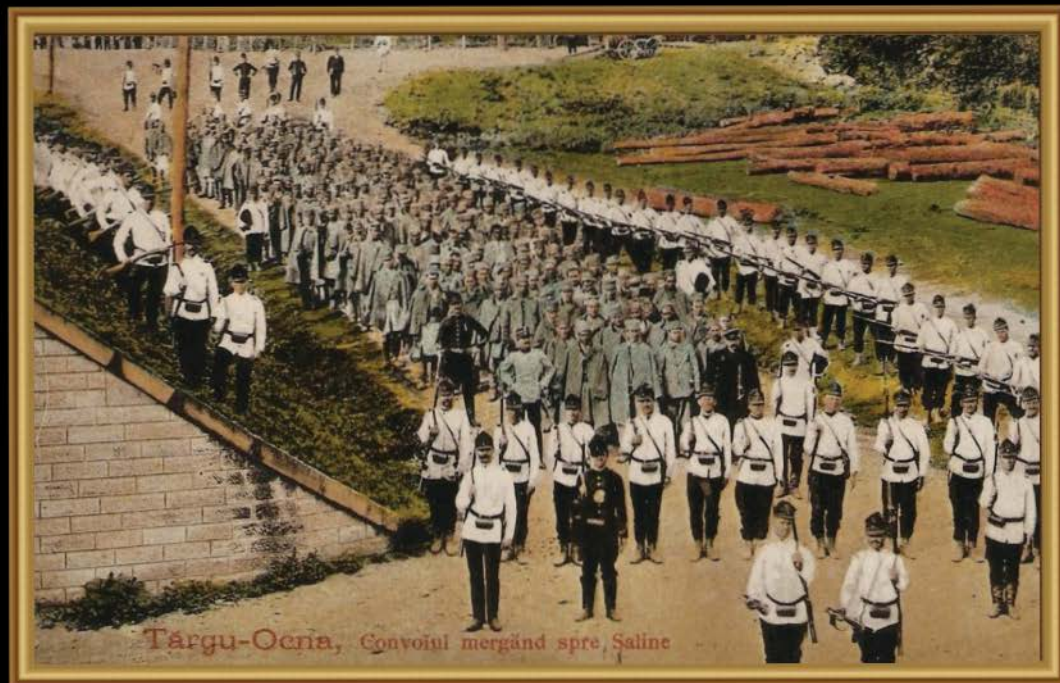
♦ Theme: **LOCAL INSTITUTIONS**

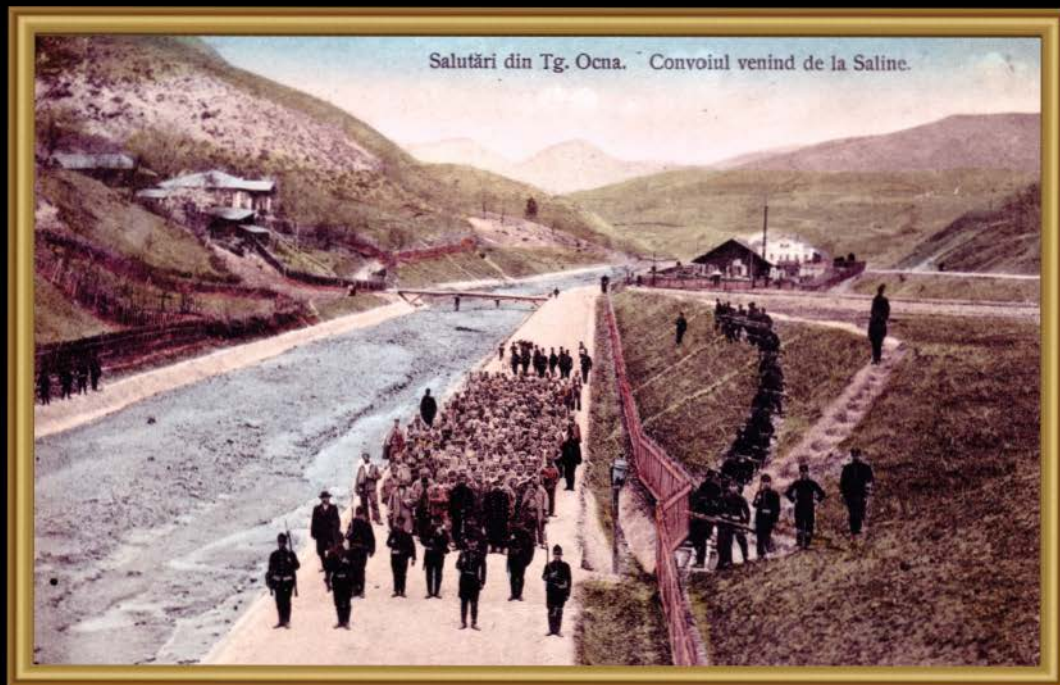
Legend: *Târgu-Ocne, The Convoy walking to Salt mines*

Publishing House: H. Auchberg Publishing, Tg.-Ocne

Circulated: year 1912

Size: 140 x 90 mm





• Tema: **INSTITUȚII  
LOCALE**

Legendă: *Salutări din Tg.  
Ocna. Convoitul venind de  
la Saline*

Editurn: neprecizată

Circulație: anul 1912

Dimensiune: 140 x 90 mm

• Tema: **LOCAL  
INSTITUTIONS**

Legend: *Greetings from  
Tg. Ocna. The Convoy  
coming from Saline*

Publishing House: not  
specified

Circulated: year 1912

Size: 140 x 90 mm

◆ Tema: **INSTITUȚII LOCALE**

Legendă: *Salutări din Tg.-Ocna, Penitenciarul de Muncă Silitică*

Editura: neprecizată  
 Circulată: anul 1908  
 Dimensiunea: 140 x 90 mm

◆ Theme: **LOCAL INSTITUTIONS**

Legend: *Greetings from Tg.-Ocna, forced labour prison*

Publishing House: not specified  
 Circulated: year 1908  
 Size: 140 x 90 mm





Salutări din Tg. Ocna. Convoitul deținuților mergând spre tăiat sare.

• Tema: **INSTITUȚII LOCALE**

Legendă: *Salutări*

• Tema: **INSTITUȚII LOCALE**

Legendă: *Salutări din Tg. Ocna. Convoitul deținuților mergând spre tăiat sare*  
 Editura: neprecizată  
 Circulată: anul 1914  
 Dimensiune: 140 x 90 mm

• Theme: **LOCAL INSTITUTIONS**

Legend: *Greetings from Targu-Ocna. Convoy of convicts going to salt cutting*

Publishing House: not specified

Circulated: year 1914

Size: 140 x 90 mm / *din Tg.*

◆ **Temă: INSTITUȚII LOCALE**

**Legendă:** *Tg. Ocna, Penitenciarul de Muncă Silnică*

**Editura:** neprecizată

**Circulată:** anul 1911

**Dimensiune:** 140 x 90 mm

◆ **Theme: LOCAL INSTITUTIONS**

**Legend:** *Tg. Ocna, Forced labour Penitentiary*

**Publishing House:** not specified

**Circulated:** year 1911

**Size:** 140 x 90 mm







• Tema: **INSTITUȚII  
LOCALE**

**Legendă:** *Tg. Ocna,  
Penitenciarul de Muncă  
Silnică (zis și Castelul)*  
**Editor:** librăriei și  
Tipografiei S. A.  
Grünberg, Tg.-Ocna  
**Circulată:** anul 1922  
**Dimensiune:** 140 x 90 mm

• Tema: **LOCAL  
INSTITUTIONS**

**Legend:** *Tg. Ocna. Hard  
Labour Prison (called as  
Castle)*  
**Publishing House:**  
Publishing of the Book-  
shop and Typography S.  
A. Grünberg, Tg.-Ocna  
**Circulated:** year 1922  
**Size:** 140 x 90 mm

♦ Tema: **INSTITUȚII  
LOCALE**

**Legendă:** *Tg. Ocna,  
Penitenciarul de Muncă  
Silnică*

**Editura:** Depozitul I.  
Șaraga & S. Schwarz,  
București

**Circulează:** anul 1927

**Dimensiune:** 140 x 90 mm

♦ Theme: **LOCAL  
INSTITUTIONS**

**Legend:** *Tg.Ocna. Hard  
Labour Prison*

**Publishing House:** Store  
I. Șaraga & S. Schwarz,  
Bucharest

**Circulated:** year 1927

**Size:** 140 x 90 mm



Tg. Ocna

Penitenciarul de Muncă Silnică



Monăstirea „Magura” din Tg. Ocna.

Ediția: Editura Librăriei J. Flachs Tg. Ocna.

♦ Tema: **MĂNĂSTRI**  
Legendă: *Monăstirea „Magura” din Tg. Ocna*  
Editura: Librăria J. Flachs,  
Tg. Ocna, Alfred Adler,  
Fotograf Braesó  
Circulată: anul 1901  
Dimensiune: 140 x 90 mm

♦ Theme: **MONASTERIES**  
Legend: *„Magura”  
Monastery in Tg. Ocna*  
Publishing House:  
Bookshop J. Flachs, Tg.  
Ocna, Alfred Adler,  
Fotograf Braesó  
Circulated: year 1901  
Size: 140 x 90 mm

♦ **Theme: MĂNĂSTRI**  
**Legendă: Mănăstirea**  
**Schitu Măgura**  
 Editura: Dimitrie Danali,  
 Tg.-Ocna  
 Circulată: anul 1910  
 Dimensiune: 140 x 90 mm

♦ **Theme: MONASTERIES**  
**Legend: Monastery of**  
**Măgura Hermitage**  
 Publishing House:  
 Dimitrie Danali  
 Publishing, Tg.-Ocna  
 Circulated: year 1910  
 Size: 140 x 90 mm



Mănăstirea Schitu Măgura

Editura Dimitrie Danali, Tg.-Ocna



Vederea Schitului Măgura și parte a Orașului

Editura Dimitrie Danali, Tg.-Ocna

♦ Tema: **MĂNĂSTRI**  
Legendă: *Vederea Schitului Măgura și parte a Orașului*  
Editura: Dimitrie Danali, Tg.-Ocna  
Circulată: anul 1910  
Dimensiune: 140 x 90 mm

♦ Theme: **MONASTERIES**  
Legend: *View of Măgura Hermitage and a part of the town*  
Publishing House: Dimitrie Danali Publishing, Tg.-Ocna  
Circulated: year 1910  
Size: 140 x 90 mm

◆ Tema: **MĂNĂȘTIRI**

**Legendă:** Tg.-Ocna, Mănăstirea Măgura ce se află în vârful muntelui Măgura. Aici a trăit „Călugărul Gherasim” descris de Poetul Al. Gheorghiu-Doinaru într-un volum din Bibl. Minerva

**Editura:** Librăria și Tipografia S. A. Grünberg, TO  
**Circulează:** anul 1930

**Dimensiune:** 140 x 90 mm

◆ Tema: **MONASTERIES**

**Legend:** Tg.-Ocna, Măgura Monastery located on the top of Măgura Mountain. Here lived „Gherasim Monk” described by the poet Al. Gheorghiu-Doinaru in a book in Minerva Library

**Publishing House:** Typography and Bookshop S. A. Grünberg, Tg.-Ocna

**Circulated:** year 1930

**Size:** 140 x 90 mm



Tg.-Ocna

Mănăstirea Măgura ce se află în vârful muntelui Măgura. Aici a trăit „Călugărul Gherasim” descr. de Poetul Al. Gheorghiu-Doinaru într-un volum din Bibl. Minerva.



♦ **Topic:** MĂNĂSTRI  
**Legend:** Târgul-Ocna,  
Schitul Măgura  
**Editor:** H. Auchberg, Tg.-  
Ocna  
**Circulated:** anul 1934  
**Dimensions:** 140 x 90 mm

♦ **Topic:** MONASTERIES  
**Legend:** Târgul-Ocna,  
Magura Hermitage  
**Publishing House:** H.  
Auchberg Publishing, Tg.-  
Ocna  
**Circulated:** year 1934  
**Size:** 140 x 90 mm

♦ **Topic: BISERICI**

**Legendă:** *Souvenir din Tg.-Ocna, Vechea Mănăstire Răducanu*  
**Editura:** Dimitrie Danali, Tg.-Ocna  
**Circulată:** anul 1909  
**Dimensiune:** 140 x 90 mm

• **Theme: CHURCHES**

**Legend:** *Souvenir from Tg.Ocna. The old Răducanu Monastery*  
**Publishing House:** Dimitrie Danali Publishing, Tg.- Ocna  
**Circulated:** year 1909  
**Size:** 140 x 90 mm







♦ **Theme: BISERICI**  
**Legend:** *Salutări din Tg.-Ocna, Mănăstirea a Răducanu și Podul ce duce spre Slănic*  
**Editura:** Librăriei Simensohn & Grünberg, Tg. Ocna  
**Circulată:** anul 1908  
**Dimensiune:** 140 x 90 mm

♦ **Theme: CHURCHES**  
**Legend:** *Greetings from Tg.-Ocna, Răducanu Monastery and the Bridge towards Slănic*  
**Publishing House:** Publishing of the bookshop Simensohn & Grünberg, Tg. Ocna  
**Circulated:** year 1908  
**Size:** 140 x 90 mm

• **Theme: BISERICI**

**Legendă:** *Tg. Ocna, Mănăstirea Răducani. Aici se află mormântul lui Costache Negri, Stâncile de pe malul Trotușului*

**Editura:** *Librăria Oscar Galateanu, Tg.-Ocna, 1942*

**Circulată:** *1942*

**Dimensiune:** *140 x 90 mm*

• **Theme: CHURCHES**

**Legend:** *Tg. Ocna, Răducanu Monastery, The tomb of Costache Negri, The rocks on the banks of the Trotuș river*

**Publishing House:** *Bookshop Oscar Galateanu,*

*Tg.- Ocna, 1942*

**Circulated:** *year 1942*

**Size:** *140 x 90 mm*





Târgu-Ocna, Mănăstirea Raducanu văzută de pe Trotuș

♦ **Theme:** BISERICI  
**Legend:** *Târgu-Ocna, Mănăstirea Raducanu văzută de pe Trotuș*  
**Editor:** Librăria și Tipografia S. A. Grînbeg, Tg.- Ocna  
**Circulated:** anul 1911  
**Dimensions:** 140 x 90 mm

♦ **Theme:** CHURCHES  
**Legend:** *Târgu-Ocna, The Raducanu Monastery seen from Trotuș*  
**Publishing House:** Publishing of the Bookshop and Typography S. A. Grînbeg, Tg.- Ocna  
**Circulated:** year 1911  
**Size:** 140 x 90 mm

◆ **Teme: BISERICI**

**Legendă:** *Târgu-Ocna,  
Mănăstirea Răducanu*  
**Editura:** H. Auchberg,  
Tg.-Ocna. Tg.-Ocna  
**Circulat:** anul 1930  
**Dimensiune:** 140 x 90 mm

◆ **Theme: CHURCHES**

**Legend:** *Târgu-Ocna,  
Răducanu Monastery*  
**Publishing House:** H.  
Auchberg Publishing, Tg.-  
Ocna  
**Circulated:** year 1911  
**Size:** 140 x 90 mm





♦ Tema: BISERICI  
Legendă: Tg. Ocna, Podul  
de pe Frotuș și  
Mănăstirea Rădăcanu  
Editura: P. Poppa Ssori,  
Tg. Ocna  
Circulată: anul 1930  
Dimensiune: 140 x 90 mm

♦ Theme: CHURCHES  
Legend: Tg. Ocna, The  
Bridge over Frotuș and  
Rădăcanu Monastery.  
Publishing House: H. P.  
Poppa Ssori, Tg. Ocna  
Circulated: year 1930  
Size: 140 x 90 mm

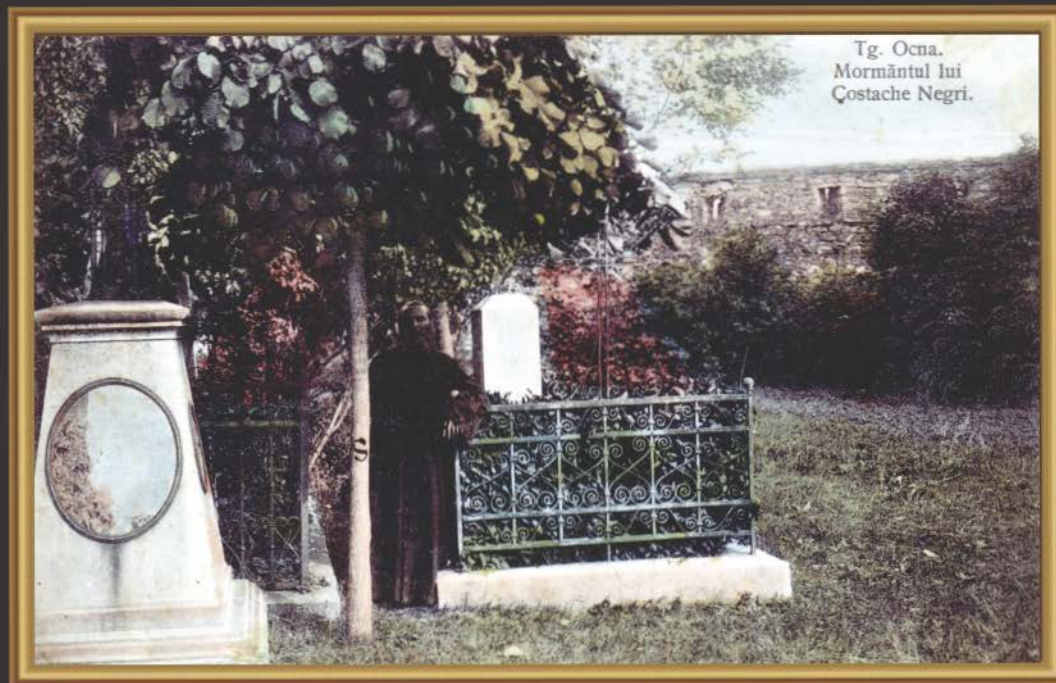
♦ **Teme: BISERICI**

**Legendă:** *Tg. Ocna,  
Mormântul lui Costache  
Făgă*

**Ediura:** Librăria Iancu  
Făchs, Tg.-Ocna  
**Circulează:** anul 1915  
**Dimensiune:** 140 x 90 mm

♦ **Theme: CHURCHES**

**Legend:** *Tg. Ocna,  
Costache Negri tomb*  
**Publishing House:** Iancu  
Făchs Bookshop, Tg.-  
Ocna  
**Circulated:** year 1915  
**Size:** 140 x 90 mm





♦ Tema: BISERICI

Legendă: *Biserica  
„Răducenu” din Tg.  
Ocna*

Ediția: Fotografie,  
Arhiva Primăriei Târgu-  
Ocna, Urbanism, dosar  
1940

Data: anul 1940

Dimensiune: 140 x 90 mm

♦ Theme: CHURCHES

Legend: *„Răducenu”  
Church in Tg. Ocna*

Publishing House:

Photo, Archives of Târgu-  
Ocna Town Hall, Town  
planning, folder 1940

Date: year 1940

Size: 140 x 90 mm

♦ Tema: **BISERICI**

Legendă: *Biserica*

*„Precista” din Tg. Ocna*

Editura: *Librăria J. Flachs,*

*Tg. Ocna, Alfred Adler*

*fotograf Brassó*

*Circulează: anul 1908*

*Dimensiune: 140 x 90 mm*

♦ Tema: **CHURCHES**

Legend: *„Precista”*

*Church in Tg. Ocna*

*Publishing House: J.*

*Flachs Bookshop, Tg.*

*Ocna, Alfred Adler*

*fotograf Brassó*

*Circulated: year 1908*

*Size: 140 x 90 mm*







♦ **Theme: BISERICI**  
**Legend:** *Biserica „Precista” din Tg. Ocna*  
**Editura:** Fotografie, Arhiva Primăriei Târgu-Ocna, Urbanism, dosar 1940  
**Date:** anul 1940  
**Dimensiune:** 140 x 90 mm

♦ **Theme: CHURCHES**  
**Legend:** *Precista” Church in Tg. Ocna*  
**Publishing House:** Photo, Archives of Târgu-Ocna Town Hall, Town planning, folder 1940  
**Date:** year 1940  
**Size:** 140 x 90 mm

♦ **Theme: BISERICI**

**Legendă:** *Biserica  
„Cuvioasa Parascheva”  
din Tg. Ocna*

**Ediție:** Fotografie, Arhive  
Primăriei Târgu-Ocna,  
Urbanism, dosar 1940

**Data:** anul 1940

**Dimensiune:** 140 x 90 mm

♦ **Theme: CHURCHES**

**Legend:** *„Pious  
Parascheva” Church in  
Tg. Ocna*

**Publishing House:**  
Photo, Archives of Târgu-  
Ocna Town Hall, Town  
planning, folder 1940

**Date:** year 1940

**Size:** 140 x 90 mm





♦ **Theme:** BISERICI  
**Legendă:** *Biserica „Sfântul Gheorghe” din Târgu-Ocna*  
**Editura:** Fotografie, Arhiva Primăriei Târgu-Ocna, Urbanism, dosar 1940  
**Date:** anul 1940  
**Dimensiune:** 140 x 90 mm

♦ **Theme:** CHURCHES  
**Legend:** *„St. George” Church in Tg. Ocna*  
**Publishing House:** Photo, Archives of Târgu-Ocna Town Hall, Town planning, folder 1940  
**Date:** year 1940  
**Size:** 140 x 90 mm

♦ Tema: **BISERICI**

Legendă: *Biserica*

„*Sfântul Nicolae*” din Tg.  
*Ocna*

Ediția: *Fotografie, Arhiva*

Primăriei Târgu-Ocna,

Urbanism, dosar 1940

Data: anul 1940

Dimensiune: 140 x 90 mm

♦ Tema: **CHURCHES**

Legend: „*St. Nicholas*”

*Church in Tg. Ocna*

Publishing House:

Photo, Archives of Târgu-

Ocna Town Hall, Town

planning, folder 1940

Data: year 1940

Size: 140 x 90 mm





**BISERICI MONUMENTE**

**Legendă:** *Biserica*

*„Sfântul Ioan”*

**Editura:** *Fotografia,*  
*Arhiva Primăriei Târgu-*  
*Ocna, Urbanism, dosar*  
*1940*

**Date:** anul 1940

**Dimensiune:** 140 x 90 mm

◆ **Theme:** CHURCHES

**Legend:** *„St. John”*

*Church in Tg. Ocna*

**Publishing House:** *Photo,*  
*Archives of Târgu-Ocna*  
*Town Hall, Town planning,*  
*folder 1940*

**Date:** year 1940

**Size:** 140 x 90 mm

♦ Tema: **BISERICI**

Legendă: *Biserica*

*„Schimbarea la Față” din  
Tg. Ocna*

Editura: Fotografic.

Arhiva Primăriei Târgu-  
Ocna, Urbanism, dosar  
1940

Data: anul 1940

Dimensiune: 140 x 90 mm

♦ Theme: **CHURCHES**

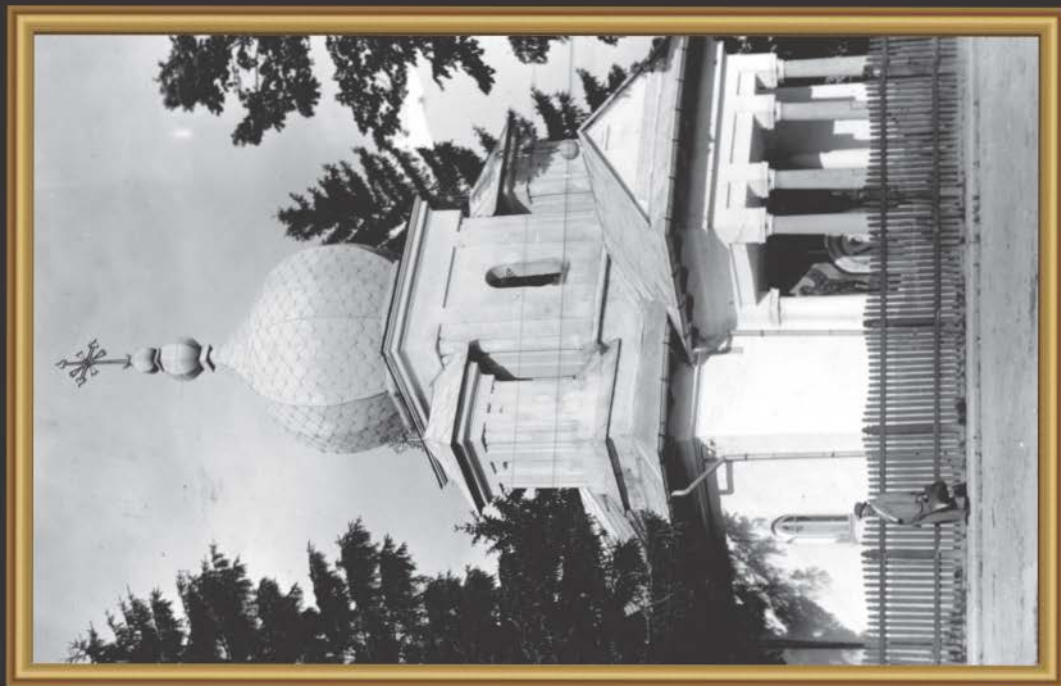
Legend: *„The Transfi-  
guration” Church in Tg.  
Ocna*

Publishing House: Photo,  
Archives of Târgu-Ocna  
Town Hall, Town planning,  
folder 1940

Date: year 1940

Size: 140 x 90 mm





♦ **Theme: BISERICI**  
**Legend:** *Biserica „Sfinți Voievozi” din Tg. Ocna*  
**Editura:** Fotografie,  
Arhiva Primăriei Târgu-  
Ocna, Urbanism, dosar  
1940  
**Date:** anul 1940  
**Dimensiune:** 140 x 90 mm

♦ **Theme: CHURCHES**  
**Legend:** *„St. Voivodes”  
Church in Tg. Ocna*  
**Publishing House:** Photo,  
Archives of Târgu-Ocna  
Town Hall, Town planning,  
folder 1940  
**Date:** year 1940  
**Size:** 140 x 90 mm

♦ Tema: **BISERICI**

Legendă: *Biserica*

„Precisă” din Tg. Ocna

Ediția: *Fotografia, Arhiva*

Primăria Târgu-Ocna,

Urbanism, dosar 1940

Data: anul 1940

Dimensiune: 140 x 90 mm

♦ Theme: **CHURCHES**

Legend: *„Holy Trinity”*

Church in Tg. Ocna

Publishing House: Photo,

Archives of Târgu-Ocna

Town Hall, Town planning,

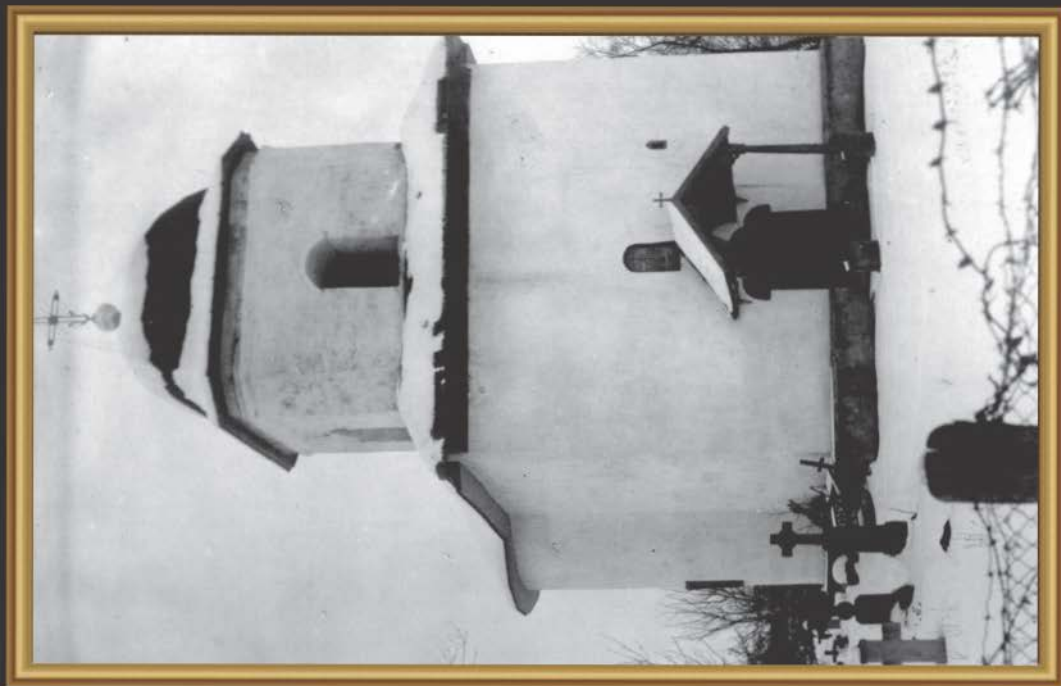
folder 1940

Date: year 1940

Size: 140 x 90 mm







♦ **Theme: BISERICI**

**Legendă:** *Biserica „Sfinții*

*Împărați” din Tg. Ocna*

**Editurn:** *Fotografie,*

*Arhiva Primăriei Târgu-  
Ocna, Urbanism, dosar  
1940*

**Date:** *anul 1940*

**Dimensiune:** *140 x 90 mm*

♦ **Theme: CHURCHES**

**Legend:** *„St. Emperors*

*Constantin and Helen” in  
Tg. Ocna*

**Publishing House:** *Photo,  
Archives of Târgu-Ocna  
Town Hall, Town planning,  
folder 1940*

**Date:** *year 1940*

**Size:** *140 x 90 mm*

♦ **Theme: BISERICI**

**Legendă:** *Biserica „Sfinții Apostoli Petru și Pavel” din Tg. Ocna*

**Editura:** Fotografie,  
Arhive Primăriei Târgu-  
Ocna, Urbanism, dosar  
1940

**Date:** anul 1940

**Dimensiune:** 140 x 90 mm

• **Theme: CHURCHES**

**Legendă:** *„St. Apostles  
Peter and Paul” Church  
in Tg. Ocna*

**Publishing House:** Photo,  
Archives of Târgu-Ocna  
Town Hall, Town planning,  
folder 1940

**Date:** year 1940

**Size:** 140 x 90 mm





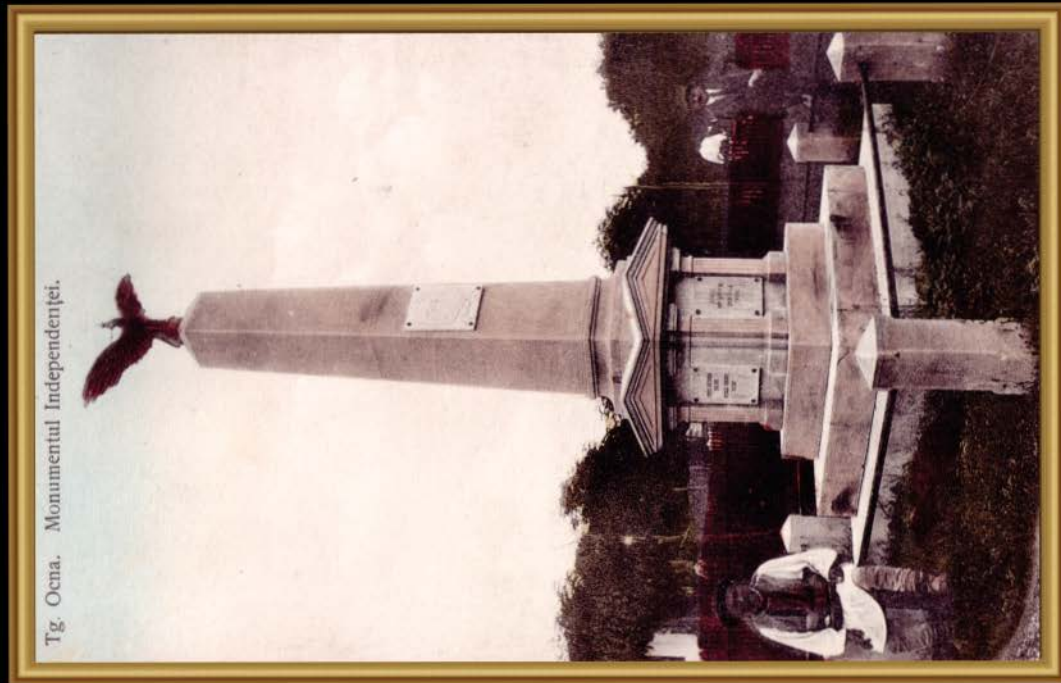
♦ **Theme: BISERICI**  
**Legend:** *Biserica catolică „Sfântul Francisc de Assisi” din Tg. Ocna*  
**Ediția:** Fotografie,  
Arhiva Primăriei Târgu-  
Ocna, Urbanism, dosar  
1940  
**Date:** anul 1940  
**Dimensiune:** 140 x 90 mm

♦ **Theme: CHURCHES**  
**Legend:** „*St. Francis de Assisi*” roman-catholic  
*Church in Tg. Ocna*  
**Publishing House:** Photo,  
Archives of Târgu-Ocna  
Town Hall, Town planning,  
folder 1940  
**Date:** year 1940  
**Size:** 140 x 90 mm

◆ **Theme: SINAGOGĂ**  
**Legendă: Tg.-Ocna,**  
**Sinagogă**  
**Editor: Librăria A.**  
**Nachmanzohn, Tg.-Ocna**  
**Circulată: anul 1930**  
**Dimensiune: 140 x 90 mm**

◆ **Theme: SYNAGOGUE**  
**Legend: Tg.-Ocna,**  
**Synagogue**  
**Publishing House:**  
**Bookshop A.**  
**Nachmanzohn, Tg.-Ocna**  
**Circulated: year 1930**  
**Size: 140 x 90 mm**





♦ **Theme:** MONUMENTE  
**Legend:** Tg. Ocna, Monumentul Independenței  
**Editor:** Librărie, Tipografie și Bazar S. A. Grünberg, Tg. Ocna  
**Circulated:** anul 1910  
**Dimensions:** 140 x 90 mm

• **Theme:** MONUMENTS  
**Legend:** Tg. Ocna, The Independence Monument  
**Publishing House:** Bookshop, Typography and Bazaar S. A. Grünberg, Tg. Ocna  
**Circulated:** year 1910  
**Size:** 140 x 90 mm

◆ **Theme: MONUMENTE**

**Legendă:** *Tg. Ocna,  
Monumentul Eroilor*  
**Ediție:** Editura H.  
Auchberg, Libărie și dep.  
de ziare, Tg. Ocna  
**Circulează:** anul 1929  
**Dimensiune:** 140 x 90 mm

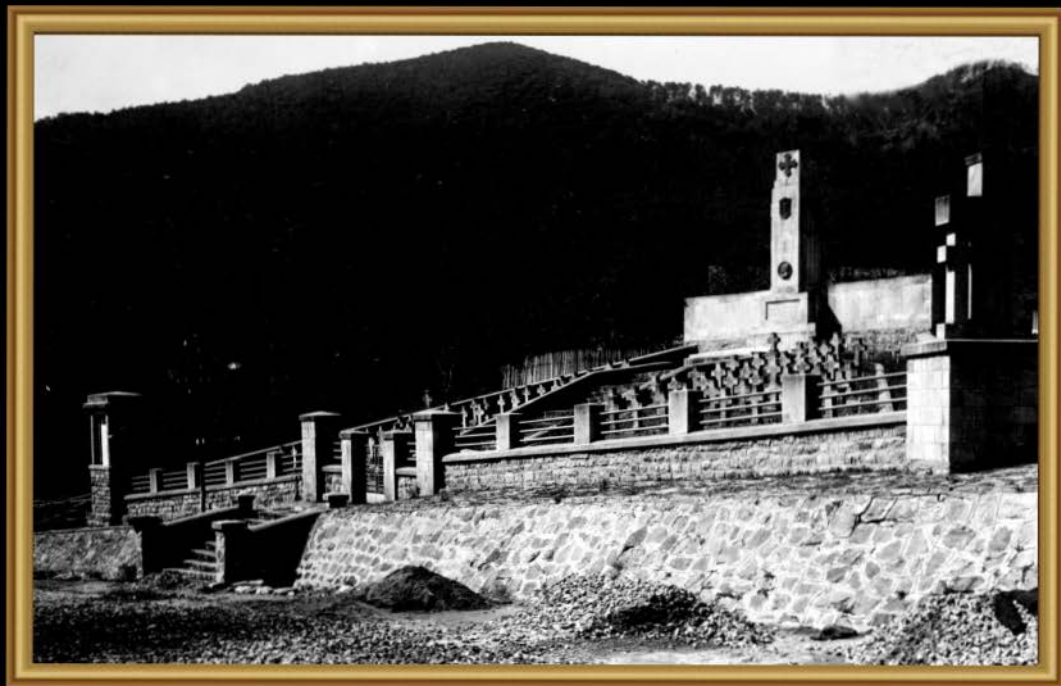
◆ **Theme: MONUMENTS**

**Legend:** *Tg. Ocna,  
Monument of the Heroes*  
**Publishing House:** H.  
Auchberg Publishing,  
Bookshop and  
newspapers store Tg.  
Ocna  
**Circulated:** year 1929  
**Size:** 140 x 90 mm



Monumentul Eroilor

Tg. Ocna



♦ Tema: **MONUMENTE**  
Legendă: *Cimetărul Eroilor  
din Primul Război Mondial  
din Poieni*  
Editura: Fotografie,  
Arhiva Primăriei Târgu-  
Ocne, Urbanism, dosar  
1940  
Data: anul 1940  
Dimensiune: 140 x 90 mm

♦ Theme: **MONUMENTS**  
Legend: *Cemetery of the  
Heroes in The First World  
War in Poieni*  
Publishing House: Photo,  
Archives of Târgu-Ocne  
Town Hall, Town planning,  
folder 1940  
Date: year 1940  
Size: 140 x 90 mm

◆ Tema: **BĂI ȘI IZVOARE  
MINERALE**

Legendă: *Tg.-Ocna,*

*Grădina Nastasa che cu*

*Pavilionul administrativ*

Editura: neprecizată

Circulată: anul 1914

Dimensiune: 140 x 90 mm

◆ Theme: **BATHHOUSE  
AND MINERAL SPRINGS**

Legend: *Tg.-Ocna,*

*Nastasa che Garden with*

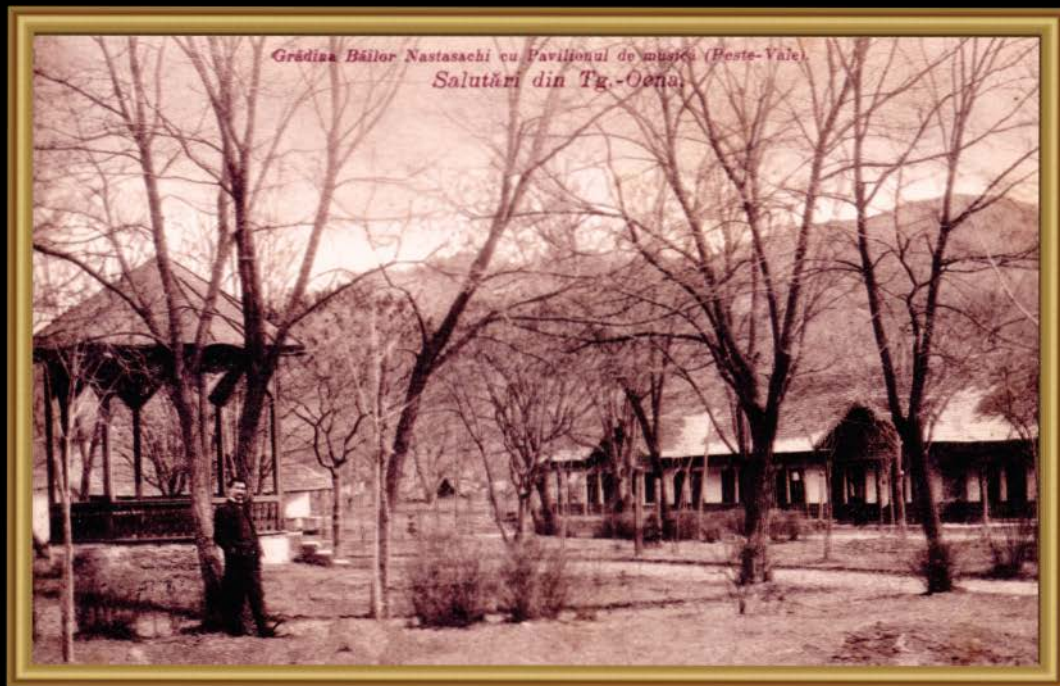
*ad ministrative Pavilion*

Publishing House: not

specified

Circulated: year 1914

Size: 140 x 90 mm







♦ **Theme: BĂI ȘI IZVOARE MINERALE**  
**Legend:** *Salutări din Tg.-Ocna, Hotelul Băilor Nastasachi, Salonul de dans și Muntele Măgura*  
**Editura:** neprecizată  
**Circulată:** an 1914  
**Dimensiune:** 140 x 90 mm

♦ **Theme: BATHHOUSE AND MINERAL SPRINGS**  
**Legend:** *Greetings from Tg. Ocna. Nastasachi Baths Hotel, Dance Hall and Magura Mountain*  
**Publishing House:** not specified  
**Circulated:** year 1914  
**Size:** 140 x 90 mm

♦ **Temă: BĂI ȘI IZVOARE  
MINERALE**

*Legendă: Salutări din Tg.-  
Ocna, Otetul și salonul de  
dans de la Băile  
Nastasachi*

**Editura:** Librăriei  
Simensohn & Grünberg,  
Tg. Ocna

**Circulează:** anul 1914  
**Dimensiune:** 140 x 90 mm

♦ **Theme: BATHHOUSE  
AND MINERAL SPRINGS**  
*Legend: Greetings from  
Tg.-Ocna, the hotel and  
ballroom at Nastasachi  
Baths*

**Publishing House:**  
Publishing of Simensohn  
& Grünberg Bookshop,  
Tg. Ocna

**Circulated:** year 1914  
**Size:** 140 x 90 mm





*Selutări din Tg.-Ocna,  
Salonul de dans și Administrația băilor Nestsaschi*

♦ **Temă: BĂI ȘI IZVOARE  
MINERALE**

**Legendă:** *Selutări din Tg.-  
Ocna, Salonul de dans și  
Administrația băilor  
Nestsaschi*

**Editură:** Librăriei  
Simensohn & Grünberg,  
Tg. Ocna

**Circulat:** anul 1914  
**Dimensiune:** 140 x 90 mm

• **Temă: BATHHOUSE  
AND MINERAL SPRINGS**  
**Legend:** *Greetings from  
Tg.-Ocna, Ballroom and  
Nestsaschi Bath  
Administration*

**Publishing House:**  
Publishing of Simensohn  
& Grünberg Bookshop,  
Tg. Ocna

**Circulated:** year 1914  
**Size:** 140 x 90 mm

♦ Tema: **BĂI ȘI IZVOARE  
MINERALE**

Legendă: *Târgu-Ocna,  
Aleea și izvoarele minerale  
de la Băile Nostasache și  
Muntele Coșna*

Editura: Librărie și  
Tipografia S. A. Grünberg,  
Tg.-Ocna

Circulat în: an 1910

Dimensiune: 140 x 90 mm

♦ Tema: **BATHHOUSE  
AND MINERAL SPRINGS**

Legend: *Târgu-Ocna, the  
Alley and mineral springs  
from Nostasache Baths  
and Coșna*

Publishing House:

Typography and  
Bookshop S. A. Grünberg,  
Tg.-Ocna

Circulated: year 1910

Size: 140 x 90 mm





♦ Tema: **BĂI ȘI IZVOARE  
MINERALE**

Legendă: *Tg. Ocna, Alea  
izvoarelor minerale de la  
Băile Nastasache*

Ediția: *Librăria Iancu  
Flachs, Tg. Ocna*

Circulată: an 1913

Dimensiune: 140 x 90 mm

♦ Theme: **BATHHOUSE  
AND MINERAL SPRINGS**

Legend: *Tg. Ocna,  
Mineral springs Alley at  
Nastasache Baths*

Publishing House: *Iancu  
Flacha Bookshop, Tg.  
Ocna*

Circulated: year 1913

Size: 140 x 90 mm

◆ Tema: BĂI ȘI IZVOARE  
MINERALE

Legendă: *Tg.-Ocna,  
Parcul Nastasache,  
Aleea izvoarelor*

Editura: neprecizată

Circulația: anul 1929

Dimensiune: 140 x 90 mm

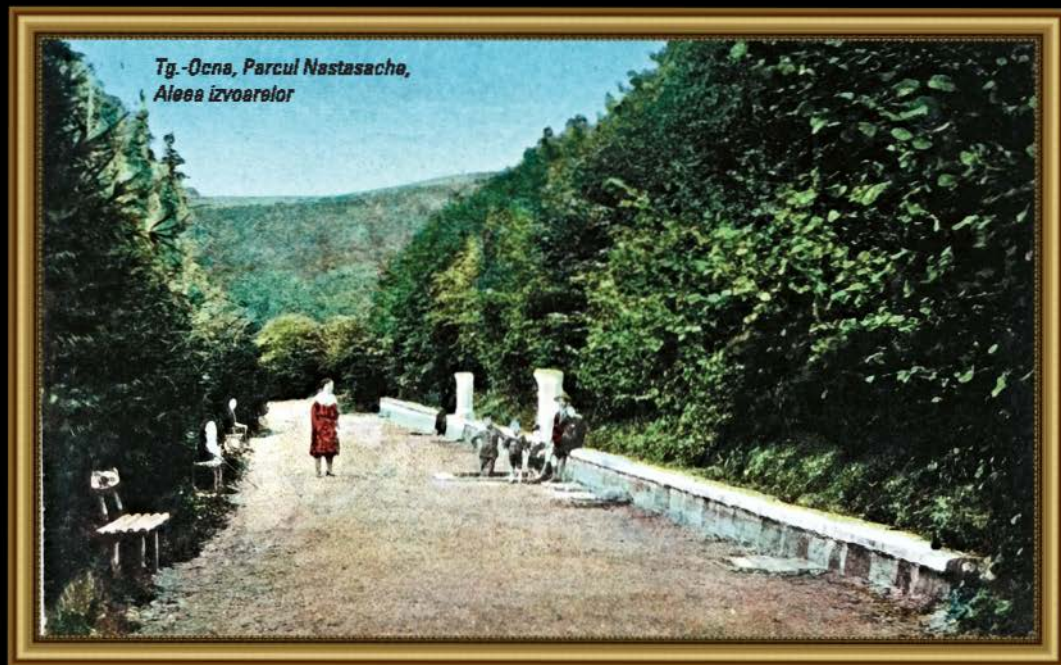
◆ Theme: BATHHOUSE  
AND MINERAL SPRINGS

Legend: *Tg.-Ocna,  
Nastasache Park, Alley of  
springs*

Publishing House: not  
specified

Circulated: year 1929

Size: 140 x 90 mm





• **Theme: BĂI ȘI IZVOARE MINERALE**  
**Legend:** *Tg.-Ocna, izvoarele minerale No. 4 și 5 din Băile Nastăsache*  
**Editor:** UNION  
**Circulated:** anul 1929  
**Dimensions:** 140 x 90 mm

• **Theme: BATHHOUSE AND MINERAL SPRINGS**  
**Legend:** *Tg.-Ocna, Izvoarele minerale No. 4 și 5 din Băile Nastăsache*  
**Publishing House:** UNION  
**Circulated:** year 1929  
**Size:** 140 x 90 mm

♦ Tema: **BĂI ȘI IZVOARE  
MINERALE**

Legendă: *Tg.-Ocna,  
Vedere din parcul  
Nastaseche, Allee a pailor  
minerale*

Editura: *Librăria și  
Tipografia A. Grünberg,  
Tg.-Ocna*

Circulați: *anul 1937*

Dimensiune: *140 x 90 mm*

♦ Tema: **BATHHOUSE  
AND MINERAL SPRINGS**

Legend: *Tg. Ocna, sight in  
Nastaseche Park, Alley of  
mineral waters*

Publishing House:

*Typography and  
Bookshop A. Grünberg,  
Tg.-Ocna*

Circulated: *year 1937*

Size: *140 x 90 mm*







Bufetul Grădinei Publice



Alea principală și Pavilionul muzicii  
din Grădina Publică

Salutări din Tg.-Ocna

Edit. Libr. F. Sisensohn & S. A. Grünberg

• Tema:

**PARCURI/TURISM**

**Legendă:** *Salutări din Tg.-Ocna, Bufetul Grădinei Publice, Alea principală și Pavilionul muzicii din Grădina Publică*

**Editura:** Libr. F. Sisensohn & S. A. Grünberg, Tg. Ocna

**Circulează:** an 1906

**Dimensiune:** 140 x 90 mm

• Tema:

**PARCS/TURISM**

**Legend:** *Greetings from Tg.-Ocna, Public garden Buffet, the main Alley and music pavilion in Public garden*

**Publishing House:**

Bookshop F. Sisensohn & S. A. Grünberg, Tg. Ocna

**Circulated:** year 1906

**Size:** 140 x 90 mm

♦ Tema:

**PARCUR/TURISM**

*Legendă: Grădina și  
Hotelul Băilor*

*Nastasache proprietatea*

*Comunei Tg.-Ocna*

Editura: Socec & S. A.

București

Circulată: an 1912

Dimensiune: 140 x 90 mm

• Theme:

**PARKS/TOURISM**

*Legend: Garden and*

*Hotel of Nastasache*

*Baths property of Tg.*

*Ocna commune*

**Publishing House:**

Socec & S. A. Publishing

Bucharest

**Circulated: year** 1912

**Size:** 140 x 90 mm



Grădina și Hotelul Băilor  
„Nastasache” proprietatea Comunei Tg. Ocna



♦ **Tema:**  
**PARCURI/TURISM**  
**Legendă:** *Târgu-Ocna,*  
*Parcul Băilor Nastasache*  
**Editura:** Librăria și  
Tipografia S. A. Grünberg,  
Tg.-Ocna  
**Circulată:** an 1912  
**Dimensiune:** 140 x 90 mm

♦ **Theme:**  
**PARKS/TURISM**  
**Legend:** *Târgu-Ocna,*  
*Park of Nastasache*  
*Baths*  
**Publishing House:**  
Typography and  
Bookshop S. A. Grünberg,  
Tg.-Ocna  
**Circulated:** year 1912  
**Size:** 140 x 90 mm

◆ Tema:

**PARCURI/TURISM**

*Legendă: Târgu-Ocna,  
Intr. în Băile Năstăsache,  
în fund Muntele și Schitul Măgura*

Editura: UNION,  
București

Circulată: an 1930

Dimensiune: 140 x 90 mm

◆ Theme:

**PARKS/TOURISM**

*Legend: Târgu-Ocna,  
Entrance in the  
Năstăsache Baths, the  
bottom of the Mountain  
and the Măgura  
Hermitage*

Publishing House:

UNION, Bucharest

Circulated: year 1930

Size: 140 x 90 mm





• Tema:  
**PARCURI/TURISM**  
Legendă: *Tg. Ocna,  
Intrarea în Parcul  
Edifica: neprecizată*  
Circulația: anul 1937  
Dimensiune: 140 x 90 mm

• Theme:  
**PARCS/TOURISM**  
Legend: *Tg. Ocna,  
Entrance in the Park of  
Nastasache*  
Publishing House: not  
specified  
Circulated: year 1937  
Size: 140 x 90 mm

♦ Tema:

**PARCURI/TURISM**

Legendă: *Tg.-Ocna,*

*Parcul Nastasache*

Editura: Foto-Sport,

Emeric Iakab, Tg.-Ocna

Data: an 1935

Dimensiune: 140 x 90 mm

♦ Thema:

**PARKS/TOURISM**

Legendă: *Tg.-Ocna,*

*Nastasache Park*

Publishing House: Photo-

Sport, Emeric Iakab, Tg.-

Ocna

Data: year 1935

Size: 140 x 90 mm



*Tg.-Ocna, Parcul Nastasache*



• **Tema:**  
**PARCURI/TURISM**  
**Legendă:** Tg. Ocna,  
intrarea în parcul băilor  
Nastasache. Muntele  
Măgura și Monumentul  
Eroilor din vârful muntelui  
**Editura:** neprecizată  
**Circulată:** anul 1930  
**Dimensiune:** 140 x 90 mm

• **Theme:**  
**PARCS/TURISM**  
**Legend:** Tg. Ocna,  
entrance in the park of  
Nastasache Baths.  
Megura Mountain and  
Monument of the Heroes  
on top of the mountain  
**Publishing House:** not  
specified  
**Circulated:** year 1930  
**Size:** 140 x 90 mm

◆ Tema:

**PARCURI/TURISM**

Legendă: *Tg-Ocna,  
Parcul Năstăsache*

Ediție: Foto-Sport

Emeric Iakab

Data: anul 1935

Dimensiune: 140 x 90 mm

◆ Theme:

**PARKS/TOURISM**

Legend: *Tg-Ocna,  
Năstăsache Park*

Publishing House: Photo-

Sport Emeric Iakab

Date: year 1935

Size: 140 x 90 mm







♦ Tema:  
**PARCURI/TURISM**  
Legendă: *Tg-Ocna,*  
*Parcul Nastasache*  
Editura: Foto-Sport  
Emeric Iakab  
Data: anul 1935  
Dimensiune: 140 x 90 mm

♦ Theme:  
**PARCS/TURISM**  
Legend: *Tg-Ocna,*  
*Nastasache Park*  
Publishing House: Photo-  
Sport Emeric Iakab  
Date: year 1935  
Size: 140 x 90 mm

♦ Tema:

**PARCURI/TURISM**

*Legendă: Poarta dela  
Băile Nastasache de  
lângă muntele Măgura*

**Editura:** Librăria și  
Tipografia S. A. Grünberg,  
Tg.-Ocne  
**Circulată:** anul 1938  
**Dimensiune:** 140 x 90 mm

♦ Theme:

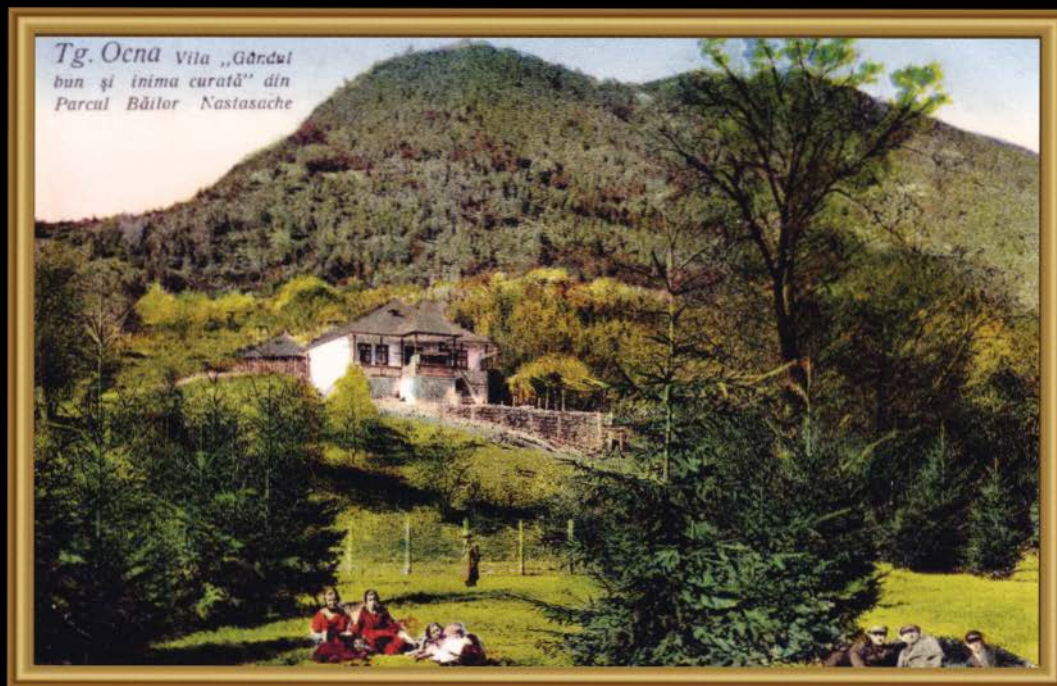
**PARCS/TOURISM**

*Legend: The gate at  
Nastasache Baths near  
Magura mountain*

**Publishing House:**  
Typography and  
Bookshop S. A. Grünberg,  
Tg.-Ocne  
**Circulated:** year 1938  
**Size:** 140 x 90 mm



*Poarta dela Băile Nastasache de lângă muntele Măgura*



♦ **Tema:**  
**PARCURI/TURISM**  
**Legendă:** *Tg.-Ocna, Vila „Gândul bun și inima curată” din Parcul Băilor Nastasache*  
**Editura:** Librărie și Tipografie S. A. Grünberg, Tg. Ocna  
**Circulează:** en 1933  
**Dimensiune:** 140 x 90 mm

♦ **Theme:**  
**PARCS/TOURISM**  
**Legend:** *Tg.-Ocna, Villa „Good thought and pure heart” in the park of Parcul Nastasache Baths Publishing House: S. A. Grünberg Typography and Bookshop, Tg.Ocna*  
**Circulated:** year 1933  
**Size:** 140 x 90 mm

◆ Tema:

**PARCURI/TURISM**

*Legendă: Tg. Ocna,  
Drumul spre Muntele  
Cireșoia (vestit prin  
luptele de la 1916-1918)*

Editura: neprecizată

Circulează: anul 1934

Dimensiune: 140 x 90 mm

◆ Theme:

**PARKS/TOURISM**

*Legend: Tg. Ocna, the  
way to Cireșoia  
mountain (well known by  
the battles in 1916-1918)*

Publishing House: not  
specified

Circulated: year 1934

Size: 140 x 90 mm





♦ **Temă:**  
**PARCURI/TURISM**  
**Legendă:** *Salutări din Tg-Oena, Grădina Publică cu Pavilionul de muzică*  
**Editura:** năprezintă  
**Circulează:** anul 1906  
**Dimensiune:** 140 x 90 mm

♦ **Theme:**  
**PARCS/TOURISM**  
**Legend:** *Greetings from Tg-Oena, Public Garden with band kiosk*  
**Publishing House:** not specified  
**Circulated:** year 1906  
**Size:** 140 x 90 mm

♦ Tema:

**PARCURI/TURISM**

Legendă: *Stâncăritul de la Schitul „Măgura”*

Editor: Bazarului

Librărie și Tipografie S. A.

Grünberg, Tg.-Ocne

Circulată: an 1935

Dimensiune: 140 x 90 mm

♦ Theme:

**PARCS/TOURISM**

Legend: Rock et

„Măgure” Hermitage

Publishing House:

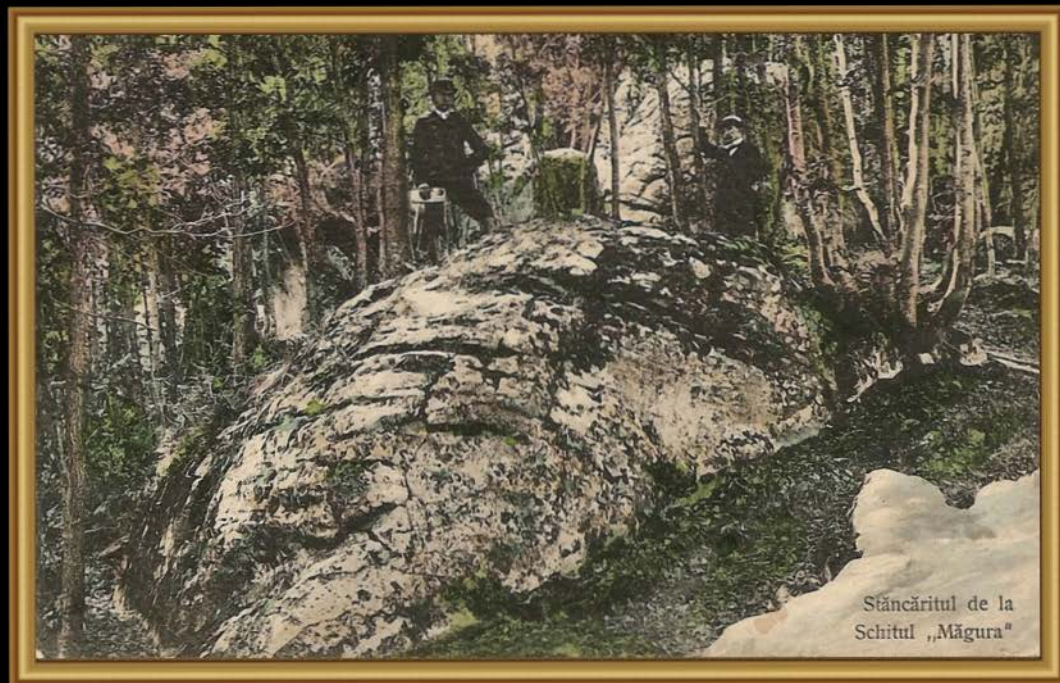
Typography and

Bookshop S. A. Grünberg,

Tg.-Ocne

Circulated: year 1910

Size: 140 x 90 mm



Stâncăritul de la  
Schitul „Măgura”



Salutări din Tg. Ocna.  
Lacul de la Schitul Măgura (Peste-Vale)

♦ Tema:

**PARCURI/TOURISM**

**Legendă:** *Salutări din Tg. Ocna. Lacul de la Schitul Măgura (Peste-Vale)*

**Editura:** Editura Bazarului  
Librărie și Tipografie S. A.  
Grünberg, Tg.-Ocna  
**Circulată:** anul 1911  
**Dimensiune:** 140 x 90 mm

♦ Theme:

**PARCS/TOURISM**

**Legend:** Greetings from  
Tg.Ocna. *The lake at  
„Măgura” Hermitage  
(Peste-Vale)*

**Publishing House:**  
Typography and  
Bookshop S. A. Grünberg,  
Tg.-Ocna  
**Circulated:** year 1911  
**Size:** 140 x 90 mm

◆ Tema:  
**PARCURI/TURISM**  
Legendă: *Tg. Ocna,  
Vedere din parc*  
Editura: C.P.C.S.,  
București  
Circulată: an 1954  
Dimensiune: 140 x 90 mm

◆ Theme:  
**PARKS/TOURISM**  
Legend: *Tg. Ocna, View  
from the park*  
Publishing House:  
C.P.C.S., București  
Circulated: year 1954  
Size: 140 x 90 mm







Vedere din Tirgu-Ocna

♦ Tema:  
**PARCURI/TURISM**  
Legendă: *Vedere din  
Tirgu-Ocna*  
Editura: C.P.C.S.,  
București  
Circulată: an 1958  
Dimensiune: 140 x 90 mm

♦ Theme:  
**PARCS/TOURISM**  
Legend: *View of Tirgu-  
Ocna*  
Publishing House:  
C.P.C.S., București  
Circulated: year 1958  
Size: 140 x 90 mm

## *Surse iconografice* *Iconographic sources*

Colecția de cărți poștale ilustrate vechi (Collection of old illustrated postcards) ing. **Mihai CEUCĂ** (Bacău): 9, 14, 18-19, 23, 41, 47, 50-51, 58, 64, 66-67, 69, 72, 74, 80-81, 86-87, 94, 98, 105, 107-108, 110, 115, 118, 127, 134, 150, 151, 153, 158, 163, 169, 173

Colecția de cărți poștale ilustrate vechi (Collection of old illustrated postcards) prof. **Aurel STANCIU** (Bacău): 6-7, 8, 11, 13, 15, 19, 22, 24, 33-37, 40, 42, 48, -49, 54, 56, 59-83, 65, 88, 70-71, 78-79, 82-85, 88, 95, 91, 99, 101, 103-104, 112-114, 116, 120, 122-125, 129-132, 146-148, 154-155, 159-161, 165, 168, 170

Colecția de cărți poștale ilustrate vechi (Collection of old illustrated postcards) prof. **Corneliu STOICA** (Târgu Ocna): 10, 12, 16-18, 20-21, 24-25, 38-39, 43-46, 52-53, 55, 57, 75-77, 89-92, 96, 100, 102, 104, 106, 111, 117, 119, 121, 126, 128, 133, 135-145, 149, 152, 156, -157, 162, 164, 166-167, 171-172, 174-175  
[www.delcampe.net](http://www.delcampe.net): 73

## *Bibliografie* *Bibliography*

Proiectul IMAGO ROMANIAE, *Stațiunile balneoclimatice românești, Sfârșitul secolului al XIX-lea și prima jumătate a secolului al XX-lea*, București, 2012.

STOICA, Corneliu, *Istoria ilustrată a orașului Târgu Ocna din cele mai vechi timpuri până la 1918*, Ediția a 2-a, revăzută și completată, Onești, Editura Magic Print, 2009, 360 p.

STOICA, Corneliu, *Trotus Valley, Visual tourist guide*, Onești, Editura Magic Print, 2014, 328 p.

STOICA, Corneliu, *Valea Trotușului. Enciclopedie*, Ediția de lux, Onești, Editura Magic Print, 2007, 1064 p.

STOICA, Corneliu, *Valea Trotușului de odinioară în cărți poștale ilustrate (1899-1939)/The former Trotus Valley in illustrated postcards (1899-1939)*, Onești, Editura Magic Print, 2014, XVI + 394 p.

STOICA, Corneliu, *Valea Trotușului, Ghid turistic vizual*, Onești, Editura Magic Print, 2012, 320 p.

ISBN 978-606-622-345-4



Albumul **Târgul anilor romantici** propune cititorilor o călătorie în timp, altfel decât cele obișnuite. Este o invitație de a cunoaște un vechi oraș moldav, Salzburgul României de odinioară, prin intermediul imaginilor evocatoare ale cărților poștale ilustrate. Acea epocă depărtată, în care lumea se plimba pe strada Carol I (astăzi, strada Victoriei), „strada principală a târgului, stupid-fermecătoarea stradă a tuturor târgurilor din lume, centrul de atracție al orașului (...), unde cunoșteai pe toată lumea și unde se știa totul” (Gelu Ionescu), este evocată prin superbe cărți poștale ilustrate. O epocă a micilor prăvălii, dar și a impozantelor clădiri ale primăriei, cazarmei, penitenciarului, salinei, spitalului, gărilor, ale frumoaselor case boierești, a numeroaselor lăcașuri de cult, dar și a locurilor de promenadă romantice, grădina publică și parcul „Nastasache”.

The album **Town of the romantic years** suggests its readers a time travel, other than usual. It's an invitation to discover through evocative pictures on illustrated postcards an old moldavian town known as old Romania's Salzburg. That past era, when people were walking on Carol I street (today Victory street) „the main street of the town, stupid-charming street of all towns in the world, town's center of attraction (...) where you can meet everybody and everything was known” (Gelu Ionescu), is described by splendid illustrated postcards. An era of small shops and imposing buildings of the Town Hall, barracks, penitentiary, salt mine premises, hospital, railway stations, beautiful nobleman houses, places of worship, also romantic promenade places, public garden and „Nastasache” park.

