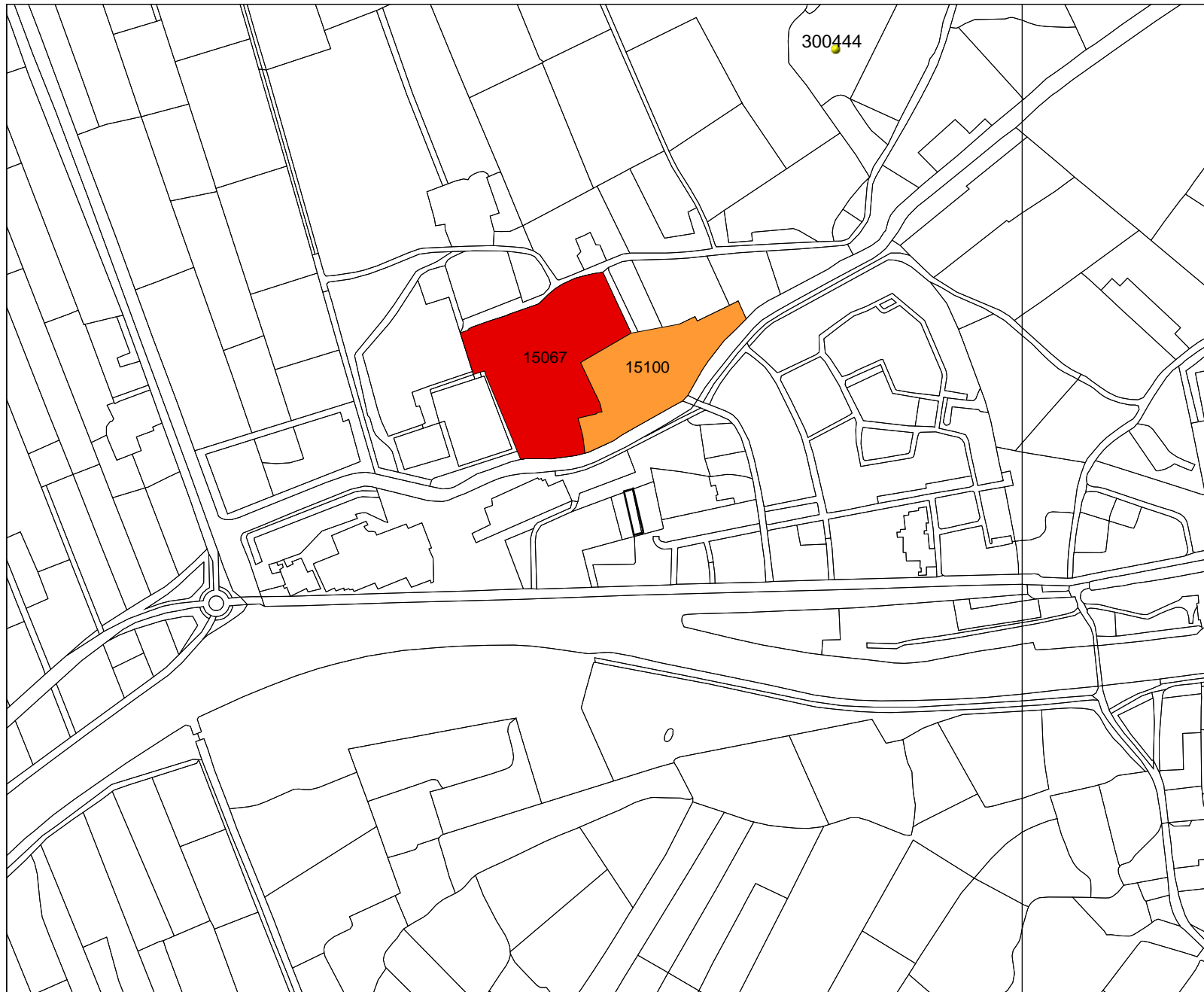


Gerkesklooster, Verlaatsterweg

Figuur 2. Bekende archeologische waarden.



Legenda

- WAARNEMINGEN
 - VONDSMELDINGEN
- MONUMENTEN**
- archeologische betekenis
 - archeologische waarde
 - hoge archeologische waarde
 - zeer hoge archeologische waarde
 - zeer hoge arch waarde, beschermd
- TOP10 ((c)TDN)

0 100 m



ROB
ArchisII

TABEL OVERZICHT VELDWAARNEMINGEN

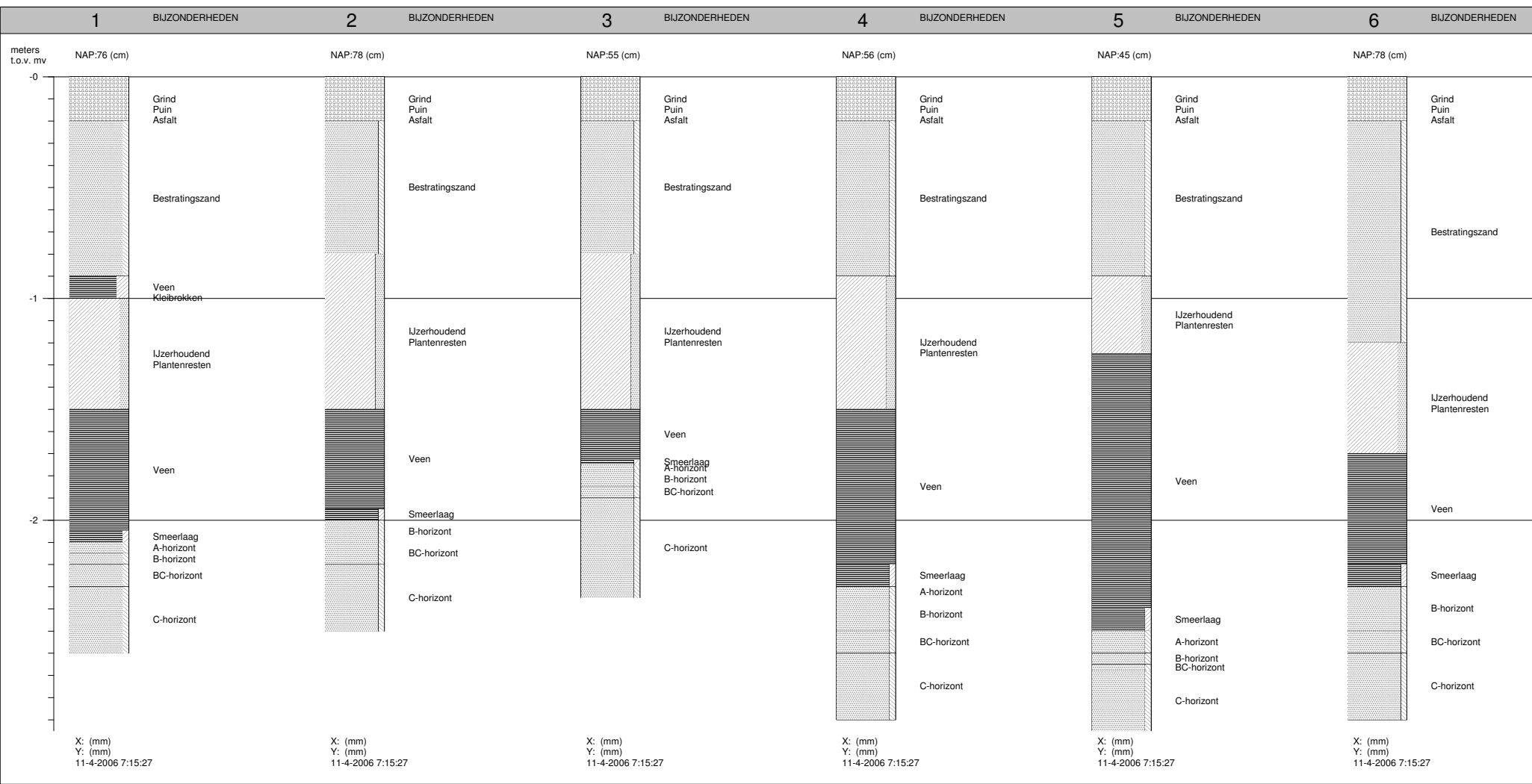
Opdrachtgever : Pietersma & Spoelstra
Projectnaam : Gerkesklooster
Projectnummer : 2006-04/3
Projectlocatie : Verlaatsterweg

Meetpunt	Traject (cm-mv)	Grondsoort	Kleur	Bijzonderheden(mate)	Geur(sterkte)	
1 Boring	0 - 20	Puin		Asfalt Grind Puin		
	20 - 90	ZAND, zwak siltig		Bestratingszand		
	90 - 100	VEEN, sterk kleilig	7.5YR2/1 zwart	Kleibrokken Veen		
	100 - 150	KLEI, matig zandig	5Y3/2 zwart	IJzerhoudend Plantenresten		
	150 - 205	VEEN	7.5YR1.7/1 zwart	Veen		
	205 - 210	VEEN, zwak kleilig	10YR1.7/1 zwart	Smeerlaag		
	210 - 215	ZAND matig fijn , zwak siltig,	7.5YR3/2 zwart	A-horizont		
	215 - 220	ZAND matig fijn , zwak siltig,	7.5YR1.7/1 zwart	B-horizont		
	220 - 230	ZAND matig fijn , zwak siltig,	7.5YR3/4 dbruin	BC-horizont		
	230 - 260	ZAND matig fijn , zwak siltig,	10YR4/4 bruin	C-horizont		
	2 Boring	0 - 20	Puin		Asfalt Grind Puin	
		20 - 80	ZAND, zwak siltig		Bestratingszand	
		80 - 150	KLEI, matig zandig	5Y3/2 zwart	IJzerhoudend Plantenresten	
150 - 195		VEEN	7.5YR1.7/1 zwart	Veen		
195 - 200		VEEN, zwak kleilig	10YR1.7/1 zwart	Smeerlaag		
200 - 210		ZAND matig fijn , zwak siltig,	7.5YR1.7/1 zwart	B-horizont		
210 - 220		ZAND matig fijn , zwak siltig,	7.5YR3/4 dbruin	BC-horizont		
220 - 250		ZAND matig fijn , zwak siltig,	10YR4/4 bruin	C-horizont		
3 Boring		0 - 20	Puin		Asfalt Grind Puin	
		20 - 80	ZAND, zwak siltig		Bestratingszand	
	80 - 150	KLEI, matig zandig	5Y3/2 zwart	IJzerhoudend Plantenresten		
	150 - 173	VEEN	7.5YR1.7/1 zwart	Veen		
	173 - 175	VEEN, zwak kleilig	10YR1.7/1 zwart	Smeerlaag		
	175 - 178	ZAND matig fijn , zwak siltig,	7.5YR3/2 zwart	A-horizont		
	178 - 185	ZAND matig fijn , zwak siltig,	7.5YR1.7/1 zwart	B-horizont		
	185 - 190	ZAND matig fijn , zwak siltig,	7.5YR3/4 dbruin	BC-horizont		
	190 - 235	ZAND matig fijn , zwak siltig,	10YR4/4 bruin	C-horizont		
	4 Boring	0 - 20	Puin		Asfalt Grind Puin	
20 - 90		ZAND, zwak siltig		Bestratingszand		
90 - 150		KLEI, matig zandig	5Y3/2 zwart	IJzerhoudend Plantenresten		
150 - 220		VEEN	7.5YR1.7/1 zwart	Veen		
220 - 230		VEEN, zwak kleilig	10YR1.7/1 zwart	Smeerlaag		
230 - 235		ZAND matig fijn , zwak siltig,	7.5YR3/2 zwart	A-horizont		
235 - 250		ZAND matig fijn , zwak siltig,	7.5YR1.7/1 zwart	B-horizont		
250 - 260		ZAND matig fijn , zwak siltig,	7.5YR3/4 dbruin	BC-horizont		
260 - 290		ZAND matig fijn , zwak siltig,	10YR4/4 bruin	C-horizont		
5 Boring		0 - 20	Puin		Asfalt Grind Puin	
	20 - 90	ZAND, zwak siltig		Bestratingszand		
	90 - 125	KLEI, matig zandig	5Y3/2 zwart	IJzerhoudend Plantenresten		
	125 - 240	VEEN	7.5YR1.7/1 zwart	Veen		
	240 - 250	VEEN, zwak kleilig	10YR1.7/1 zwart	Smeerlaag		
	250 - 260	ZAND matig fijn , zwak siltig,	7.5YR3/2 zwart	A-horizont		
	260 - 265	ZAND matig fijn , zwak siltig,	7.5YR1.7/1 zwart	B-horizont		
	265 - 268	ZAND matig fijn , zwak siltig,	7.5YR3/4 dbruin	BC-horizont		
	268 - 295	ZAND matig fijn , zwak siltig,	10YR4/4 bruin	C-horizont		

TABEL OVERZICHT VELDWAARNEMINGEN

Opdrachtgever : Pietersma & Spoelstra
Projectnaam : Gerkesklooster
Projectnummer : 2006-04/3
Projectlocatie : Verlaatsterweg

Meetpunt	Traject (cm-mv)	Grondsoort	Kleur	Bijzonderheden(mate)	Geur(sterkte)
6 Boring	0 - 20	Puin		Asfalt Grind Puin	
	20 - 120	ZAND, zwak siltig		Bestratingszand	
	120 - 170	KLEI, matig zandig	5Y3/2 zwart	IJzerhoudend Plantenresten	
	170 - 220	VEEN	7.5YR1.7/1 zwart	Veen	
	220 - 230	VEEN, zwak kleiig	10YR1.7/1 zwart	Smeerlaag	
	230 - 250	ZAND matig fijn , zwak siltig,	7.5YR1.7/1 zwart	B-horizont	
	250 - 260	ZAND matig fijn , zwak siltig,	7.5YR3/4 dbruin	BC-horizont	
	260 - 290	ZAND matig fijn , zwak siltig,	10YR4/4 bruin	C-horizont	



Opdrachtgever	: Pietersma & Spoelstra
Projectnaam	: Gerkesklooster
Projectlocatie	: Verlaatsterweg
Projectnummer	: 2006-04/3
Analyse parameter	:
BOORPROFIELEN	
Getekend volgens: NEN5104	
Datum: 10-7-2006	Bijlage:
Blad: 1	Van: 1