


**Gorredijk: Bertilla/De Miente en MAVO-terrein
Een Verkennend Archeologisch Onderzoek
in de Gemeente Opsterland**

dr. Johan Jelsma
drs. Caroline Tulp

rapport 2003-01/5

januari 2003

 **de steekproef**
archeologisch onderzoeks-
en adviesbureau

*Gorredijk, Bertilla/De Miente en MAVO-terrein:
Een Verkennend Archeologisch Onderzoek in de
Gemeente Opsterland.*

Een onderzoek in opdracht van
de gemeente Opsterland, via Buro Vijn bv.

januari 2003
rapportnummer 2003-01/5
tekst door dr. Johan Jelsma en
drs. Caroline Tulp

De Steekproef, Archeologisch
Onderzoeks- en Adviesbureau
Hogeweg 3
9801 TG Zuidhorn
telefoon 050 - 5779784
fax 050 - 5779786
internet www.desteekproef.nl
e-mail info@desteekproef.nl

Inleiding

Locatie

In oktober 2002 is een archeologische quick scan¹ uitgevoerd in het onderzoeksgebied Bertilla/De Miente en MAVO. Dit gebied ligt in het noordelijke deel van Gorredijk en wordt begrensd door de Stationsweg in het noorden en westen. De RD-centrumcoördinaten zijn 200,45/558,25. Het gebied bestaat uit twee delen: Bertilla/De Miente ten noorden van de Burgemeester Selhorststraat, en het MAVO-terrein ten zuiden hiervan (zie Figuur 1).

De quick scan liet een redelijk goed tot gaaf bodemprofiel zien in de boringen aan de oostkant van het plangebied (momenteel in gebruik als grasland) en bij de kerk (momenteel een bosje). Op deze plaatsen is een aanvullend verkennend archeologisch onderzoek uitgevoerd.

Het onderzochte gebied heeft een moerige podzollbodem (classificatie bodemkaart zWp en vWp) en ligt ongeveer 0,5 meter boven het NAP.

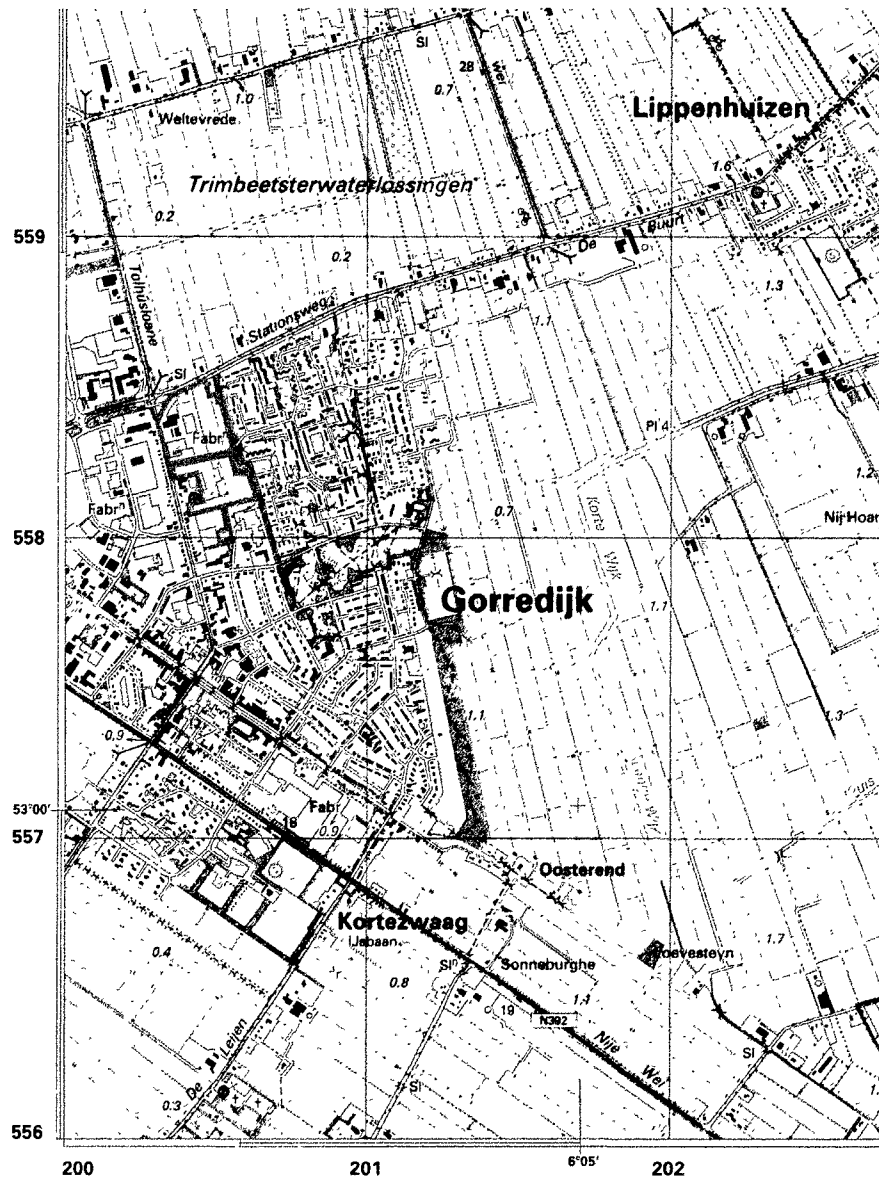
In het Centraal Archeologisch Archief (CAA) en het Centraal Monumenten Archief (CMA) van de Rijksdienst voor het Oudheidkundig Bodemonderzoek (ROB) vinden we geen vondstmeldingen die op het plangebied of de directe omgeving ervan betrekking hebben.

Aanleiding en doel

Dit onderzoek werd uitgevoerd in opdracht van de gemeente Opsterland, via Buro Vijn bv, vertegenwoordigd door de heer J. van der Weerd. Voor dit terrein is de nieuwbouw van een woonzorgcomplex gepland, wat aanleiding gaf tot het onderzoek.

Het doel van dit onderzoek is het bepalen van de kwaliteit van de bodem en het in kaart brengen van eventuele archeologische sporen in dit gebied.

¹ Jelsma, J. & C. Tulp. 2002. *Gorredijk: Bertilla/De Miente en MAVO-terrein. Een Bodemprofielonderzoek (quick scan) in de Gemeente Opsterland*. Groningen, De Steekproef.



Figuur 1. Gorredijk: overzichtkaart 1 : 25000. De begrenzings van Bertilla/De Miente, in het noorden, en het MAVO-terrein, zuidelijk gelegen, zijn in rood aangegeven. [Naar: Topografische Dienst. 2000. *Grote Provincie Atlas Friesland / Grutte Provinsje Atlas Fryslân 1:25000*. Vierde editie / Fjirde edysje. Groningen, Wolters-Noordhoff Atlasproducties / Ljouwert, Afûk]

Methoden en technieken

Het meetsysteem

Voor de ligging van de boorpunten wordt verwezen naar Figuur 2. De boringen zijn in boorraaien uitgezet in de omgeving van quick scan boringen 2, 3, 4, 10 en 12 tot en met 15.

Werkwijze

De grondboringen zijn uitgevoerd met een 8 cm Edelmanboor; hiermee is de kwaliteit van de bodem bepaald. Het opgeboorde zand is gezeefd op een 4 mm zeef om archeologische indicatoren zoals houtskool, verbrand bot, aardewerk, metaal of bewerkt vuursteen te traceren. Er zijn 15 boringen uitgevoerd.

Resultaten

Het veldwerk werd uitgevoerd op 20 januari 2003. De resultaten per boring zijn weergegeven in de Appendix. De boringen van de quick scan (nummers 2 tot en met 4, 10 en 12 tot en met 15) die in de nu onderzochte gedeelten lagen, zijn opnieuw opgenomen in de tekening en de Appendix.

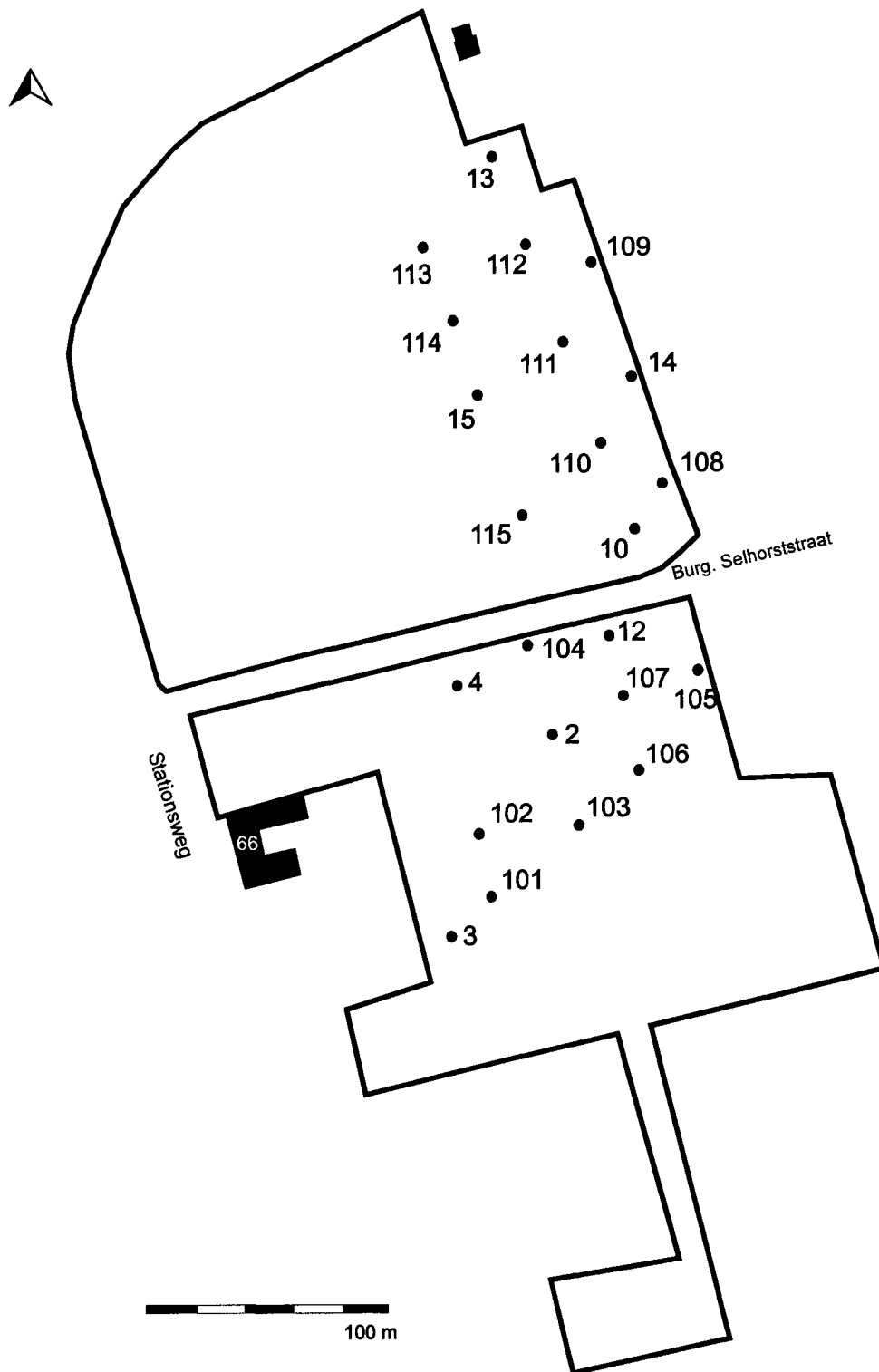
Bij de kerk bleek alleen de eerder uitgevoerde boring 3 een gave bodem te bevatten: zowel een A-horizont (uitspoelingslaag) als B-horizont (inspoelingslaag). Boringen 101 en 102 lieten een verstoorde bodem zien. Dit is mogelijk te verklaren doordat hier veel met de grond is gebeurd: boring 102 ligt bij een pad, ten noordwesten van boring drie staat een oude fietsenstalling en ten oosten van boring 101 heeft een huis gestaan.

In het zuidoostelijke deel van het plangebied heeft alleen boring 12 een B-horizont. De eromheen uitgevoerde boringen (103 tot en met 107) laten een verstoorde bodem zien tot in het gele zand (C-horizont). In de quick scan liet boring 2 ook al een verstoorde bodem zien. Mogelijk is boring 12 niet verstoord omdat deze boring in een hoek van het terrein is geplaatst, dicht bij het hek.

De noordoostelijke percelen laten een andere kwaliteit bodem zien. Boring 14, in de dunne strook met bomen, bevatte nog een restant B-horizont en dit is ook te zien in boring 108 die hier ten zuiden van is geplaatst. Boring 109 ten noorden van boring 14 is verstoord tot in het gele zand. De boorraai uitgezet tussen boringen 10 en 13 bevat in het midden een boring (nummer 111) met een verstoorde bodem. Boringen 110 en 112 bevatten nog een restant van een B-horizont. De raai over boring 15 bevat boringen 113 tot en met 115. Boring 114 is verstoord, maar boringen 113 en 115 bevatten een B-horizont en boring 113 zelfs een restant van een A-horizont.

Er zijn geen archeologische indicatoren waargenomen in de boringen of tijdens de veldkartering.

de steekproef
 archeologisch onderzoeks-
 en adviesbureau



Figuur 2. Gorredijk, Bertilla/De Miente, noord, en MAVO-terrein, zuid: situatietekening met de boorlocaties. De genummerde punten geven de uitgevoerde boringen weer. Boringen 2, 3, 4, 10, 12, 13, 14 en 15 zijn in een eerder stadium uitgevoerd.

Conclusies en advies

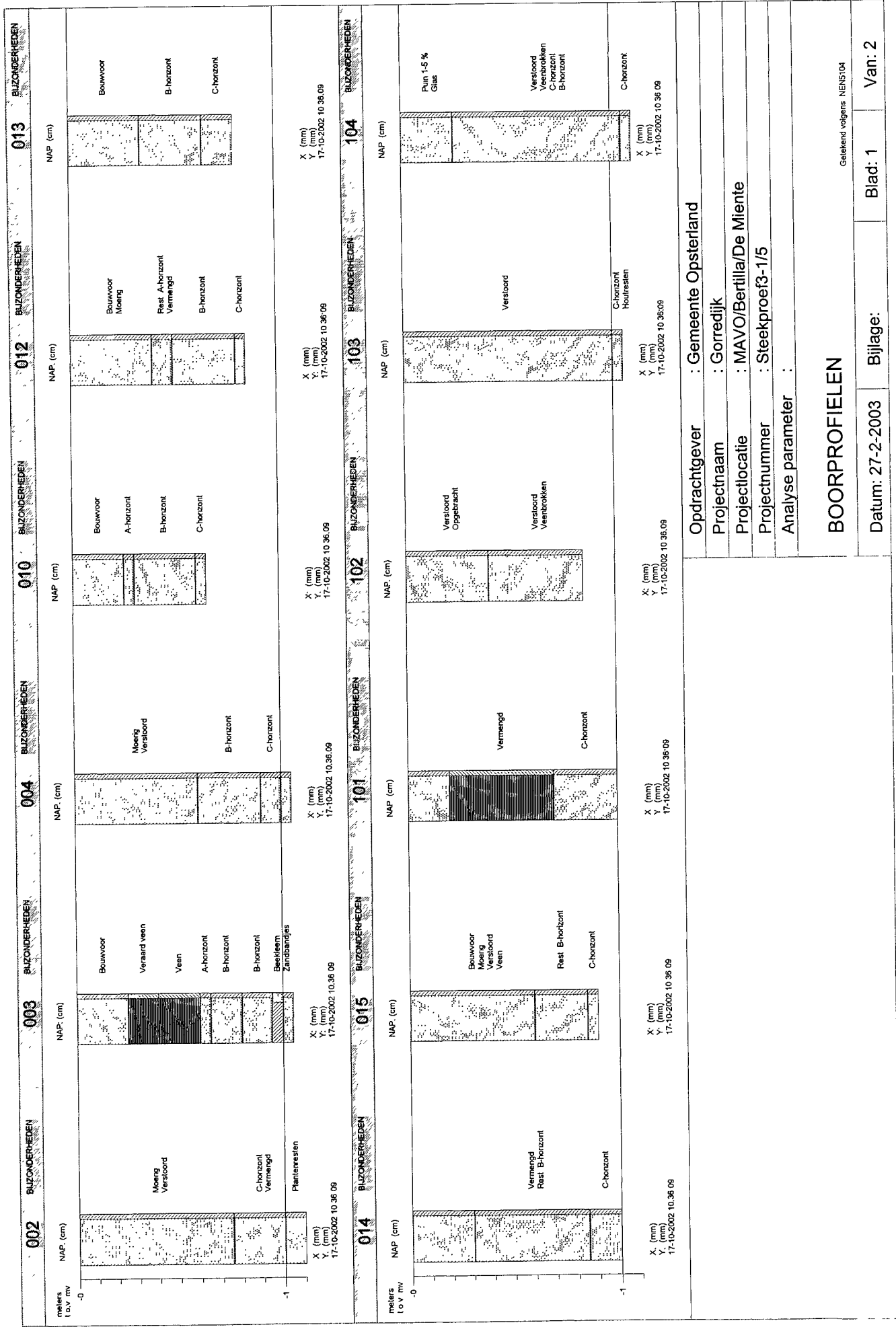
De bodem van het zuidelijk gelegen MAVO-terrein blijkt grotendeels te zijn verstoord. Slechts één boring bij de kerk laat een gave bodem zien. Het oostelijke deel van het MAVO-terrein is ook verstoord. Tijdens de eerder uitgevoerde quick scan op dit terrein is voor het deel ten zuiden van boring 2 grotendeels het zelfde resultaat verkregen. De kans dat er zich hier nog onverstoorde archeologische sporen bevinden is klein.

De boringen in het noordelijker gelegen terrein Bertilla/De Miente laten in het noorden en het zuiden een redelijk bodemprofiel zien. Er zijn echter zowel in het verleden als gedurende dit onderzoek geen archeologische vondsten gedaan. Hoewel we archeologische sporen in de redelijk gave terreindelen niet kunnen uitsluiten, zijn op basis van de huidige staat van kennis beperkende c.q. beschermende maatregelen voor dit onderzoeksgebied niet wetenschappelijk verdedigbaar.

Vervolgonderzoek wordt niet noodzakelijk geacht.

Appendix

Gorredijk, Bertilla/De Miente en MAVO-terrein:
boorprofielen en bodembeschrijvingen volgens NEN 5104.

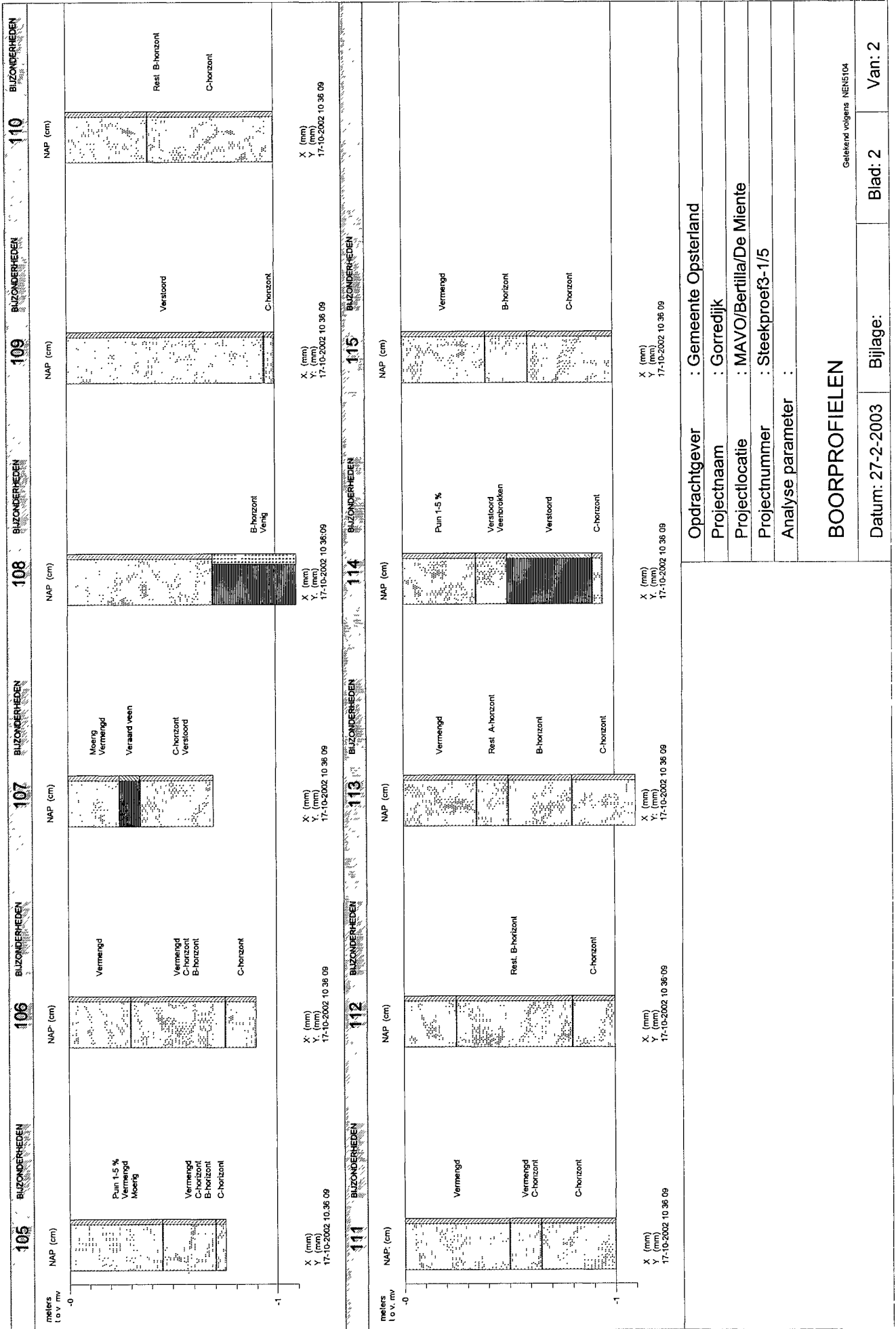


Opdrachtgever : Gemeente Opsterland
 Projectnaam : Gorredijk
 Projectlocatie : MAVO/Bertilla/De Miente
 Projectnummer : Steekproef3-1/5
 Analyse parameter :

BOORPROFIELEN

Gesekend volgens NIEN5104

Datum: 27-2-2003 Bijlage: Blad: 1 Van: 2



Opdrachtgever : Gemeente Opsterland

Projectnaam : Gorredijk

Projectlocatie : MAVO/Bertilla/De Miente

Projectnummer : Steekproef3-1/5

Analyse parameter :

BOORPROFIELEN

Geleidend volgens NEN5104

Datum: 27-2-2003

Bijlage:

Blad: 2

Van: 2

TABEL OVERZICHT VELDWAARNEMINGEN

Opdrachtgever : Gemeente Opsterland
Projectnaam : Gorredijk
Projectnummer : Steekproef3-1/5.
Projectlocatie : MAVO/Bertilla/De Miente

Meetpunt	Traject (cm-mv)	Grondsoort	Kleur	Bijzonderheden(mate) Geur(sterkte)
002 Boring	0 - 75	ZAND matig fijn , zwak siltig,	7.5YR1.7/1 zwart	Moerig
	75 - 100	ZAND zeer fijn, zwak siltig	2.5Y5/3 lgrijs	Verstoord C-horizont
	100 - 110	ZAND zeer fijn, zwak siltig	2.5Y5/3 lgrijs	Vermengd Plantenresten
003 Boring	0 - 25	ZAND matig fijn , zwak siltig,	10YR1.7/1 zwart	Bouwvoor
	25 - 40	VEEN, zwak kleilig	5YR1.7/1 zwart	Veraard veen
	40 - 60	VEEN, zwak kleilig	5YR2/3 dbruin	Veen
	60 - 65	ZAND matig fijn , zwak siltig,	10YR4/2 bruin	A-horizont
	65 - 80	ZAND matig fijn , zwak siltig,	7.5YR4/4 bruin	B-horizont
	80 - 95	ZAND matig fijn , zwak siltig,	10YR3/4 dbruin	B-horizont
	95 - 100	LEEM, sterk zandig	2.5Y3/1 zwart	Beekleem Zandbandjes
004 Boring	100 - 105	ZAND matig fijn , zwak siltig,	2.5Y5/3 lgrijs	
	0 - 60	ZAND matig fijn , zwak siltig,	7.5YR1.7/1 zwart	Moerig Verstoord
	60 - 90	ZAND matig fijn , zwak siltig,	7.5YR3/4 dbruin	B-horizont
	90 - 100	ZAND matig fijn , zwak siltig,	7.5YR4/4 bruin	C-horizont
010 Boring	100 - 105	ZAND matig fijn , zwak siltig,	2.5Y5/3 lgrijs	
	0 - 25	ZAND matig fijn , zwak siltig,	7.5YR1.7/1 zwart	Bouwvoor
	25 - 30	ZAND matig fijn , zwak siltig,	10YR3/2 zwart	A-horizont
	30 - 60	ZAND matig fijn , zwak siltig,	7.5YR2/3 dbruin	B-horizont
012 Boring	60 - 65	ZAND matig fijn , zwak siltig,	10YR4/4 bruin	C-horizont
	0 - 40	ZAND matig fijn , zwak siltig,	7.5YR1.7/1 zwart	Moerig Bouwvoor
	40 - 50	ZAND matig fijn , zwak siltig,	10YR4/3 bruin	Vermengd Rest. A-horizont
013 Boring	50 - 80	ZAND matig fijn , zwak siltig,	7.5YR2/3 dbruin	B-horizont
	80 - 85	ZAND matig fijn , zwak siltig,	2.5Y5/3 lgrijs	C-horizont
	0 - 35	ZAND matig fijn , zwak siltig,	7.5YR1.7/1 zwart	Bouwvoor
014 Boring	35 - 65	ZAND matig fijn , zwak siltig,	7.5YR2/3 dbruin	B-horizont
	65 - 80	ZAND matig fijn , zwak siltig,	10YR4/4 bruin	C-horizont
	0 - 30	ZAND matig fijn , zwak siltig,	10YR4/2 bruin	
015 Boring	30 - 85	ZAND matig fijn , zwak siltig,	10YR4/3 bruin	Rest. B-horizont Vermengd
	85 - 100	ZAND matig fijn , zwak siltig,	10YR4/6 bruin	C-horizont
	0 - 60	ZAND matig fijn , zwak siltig,	7.5YR1.7/1 zwart	Bouwvoor Moerig Verstoord Veen
101 Boring	60 - 85	ZAND matig fijn , zwak siltig,	7.5YR2/3 dbruin	Rest. B-horizont
	85 - 90	ZAND matig fijn , zwak siltig,	10YR4/4 bruin	C-horizont
	0 - 20	ZAND matig fijn , zwak siltig,	7.5YR2/1 zwart	
102 Boring	20 - 70	VEEN, zwak kleilig	7.5YR1.7/1 zwart	Vermengd
	70 - 100	ZAND matig fijn , zwak siltig,	10YR4/6 bruin	C-horizont
	0 - 40	ZAND matig fijn , zwak siltig,	7.5YR2/1 zwart	Opgebracht Verstoord
103 Boring	40 - 85	ZAND matig fijn , zwak siltig,	7.5YR1.7/1 zwart	Verstoord Veenbrokken
	0 - 100	ZAND matig fijn , zwak siltig,	7.5YR2/1 zwart	Verstoord
	100 - 105	ZAND matig fijn , zwak siltig,	10YR4/6 bruin	Houtresten C-horizont
104 Boring	0 - 25	ZAND matig fijn , zwak siltig,	7.5YR2/1 zwart	Puin 1-5 % Glas
	25 - 105	ZAND matig fijn , zwak siltig,	10YR4/6 bruin	Verstoord B-horizont C-horizont

TABEL OVERZICHT VELDWAARNEMINGEN

Opdrachtgever : Gemeente Opsterland
Projectnaam : Gorredijk
Projectnummer : Steekproef3-1/5
Projectlocatie : MAVO/Bertilla/De Miente

Meetpunt	Traject (cm-mv)	Grondsoort	Kleur	Bijzonderheden(mate)	Geur(sterkte)
104 Boring	25 - 105	ZAND matig fijn , zwak siltig,	10YR4/6 bruin	Veenbrokken	
	105 - 110	ZAND matig fijn , zwak siltig,	10YR4/6 bruin	C-horizont	
105 Boring	0 - 45	ZAND matig fijn , zwak siltig,	7.5YR2/1 zwart	Vermengd Puin 1-5 % Moerig	
	45 - 70	ZAND matig fijn , zwak siltig,	10YR4/6 bruin	Vermengd B-horizont C-horizont	
	70 - 75	ZAND matig fijn , zwak siltig,	10YR4/6 bruin	C-horizont	
106 Boring	0 - 30	ZAND matig fijn , zwak siltig,	7.5YR2/1 zwart	Vermengd C-horizont	
	30 - 75	ZAND matig fijn , zwak siltig,	10YR4/6 bruin	Vermengd B-horizont C-horizont	
107 Boring	75 - 90	ZAND matig fijn , zwak siltig,	10YR4/6 bruin	Vermengd Moerig	
	0 - 25	ZAND matig fijn , zwak siltig,	7.5YR2/1 zwart	Vermengd Moerig	
108 Boring	25 - 35	VEEN, zwak kleiig	7.5YR1.7/1 zwart	Veraard veen	
	35 - 70	ZAND matig fijn , zwak siltig,	10YR4/6 bruin	C-horizont Verstoord	
109 Boring	0 - 70	ZAND matig fijn , zwak siltig,	7.5YR2/1 zwart	B-horizont	
	70 - 110	VEEN, sterk zandig	7.5YR2/3 dbruin	Venig	
110 Boring	0 - 95	ZAND matig fijn , zwak siltig,	7.5YR2/1 zwart	Verstoord	
	95 - 100	ZAND matig fijn , zwak siltig,	10YR4/6 bruin	C-horizont	
111 Boring	0 - 40	ZAND matig fijn , zwak siltig,	7.5YR2/1 zwart		
	40 - 50	ZAND matig fijn , zwak siltig,	7.5YR3/2 zwart	Rest. B-horizont	
	40 - 100	ZAND matig fijn , zwak siltig,	7.5YR4/4 bruin	C-horizont	
112 Boring	0 - 50	ZAND matig fijn , zwak siltig,	7.5YR2/1 zwart	Vermengd C-horizont	
	50 - 65	ZAND matig fijn , zwak siltig,	10YR4/6 bruin	Vermengd C-horizont	
113 Boring	65 - 100	ZAND matig fijn , zwak siltig,	10YR4/6 bruin	C-horizont	
	0 - 25	ZAND matig fijn , zwak siltig,	7.5YR2/1 zwart		
	25 - 80	ZAND matig fijn , zwak siltig,	7.5YR3/2 zwart	Rest. B-horizont	
114 Boring	80 - 100	ZAND matig fijn , zwak siltig,	7.5YR4/4 bruin	C-horizont	
	0 - 35	ZAND matig fijn , zwak siltig,	7.5YR2/1 zwart	Vermengd	
115 Boring	35 - 50	ZAND matig fijn , zwak siltig,	7.5YR4/2 bruin	Rest. A-horizont	
	50 - 80	ZAND matig fijn , zwak siltig,	7.5YR3/4 dbruin	B-horizont	
	80 - 110	ZAND matig fijn , zwak siltig,	7.5YR4/4 bruin	C-horizont	
	0 - 35	ZAND matig fijn , zwak siltig,	7.5YR2/1 zwart	Puin 1-5 % Veenbrokken Verstoord	
115 Boring	35 - 50	ZAND matig fijn , zwak siltig,	7.5YR2/1 zwart	Verstoord	
	50 - 90	VEEN, zwak kleiig	7.5YR1.7/1 zwart	Verstoord	
	90 - 95	ZAND matig fijn , zwak siltig,	10YR4/6 bruin	C-horizont	
115 Boring	0 - 40	ZAND matig fijn , zwak siltig,	7.5YR2/1 zwart	Vermengd	
	40 - 60	ZAND matig fijn , zwak siltig,	7.5YR3/4 dbruin	B-horizont	
	60 - 100	ZAND matig fijn , zwak siltig,	7.5YR4/4 bruin	C-horizont	

Tabel Overzicht Bijzonderheden

Opdrachtgever : Gemeente Opsterland
 Projectnaam : Gorredijk
 Projectnummer : Steekproef3-1/5
 Projectlocatie : MAVO/Bertilla/De Miente



BIJZONDERHEID	MEETPUNT	TRAJECT (cm-mv)	GRONDSOORT	KLEUR	GEUR(STERKTE)
A-horizont	003	60 - 65	ZAND matig fijn , zwak siltig,	10YR4/2 bruin	
	010	25 - 30	ZAND matig fijn , zwak siltig,	10YR3/2 zwart	
B-horizont	003	65 - 80	ZAND matig fijn , zwak siltig,	7.5YR4/4 bruin	
	004	60 - 90	ZAND matig fijn , zwak siltig,	7.5YR3/4 dbruin	
	010	30 - 60	ZAND matig fijn , zwak siltig,	7.5YR2/3 dbruin	
	012	50 - 80	ZAND matig fijn , zwak siltig,	7.5YR2/3 dbruin	
	013	35 - 65	ZAND matig fijn , zwak siltig,	7.5YR2/3 dbruin	
	104	25 - 105	ZAND matig fijn , zwak siltig,	10YR4/6 bruin	
	105	45 - 70	ZAND matig fijn , zwak siltig,	10YR4/6 bruin	
	106	30 - 75	ZAND matig fijn , zwak siltig,	10YR4/6 bruin	
	108	70 - 110	VEEN, sterk zandig	7.5YR2/3 dbruin	
	113	50 - 80	ZAND matig fijn , zwak siltig,	7.5YR3/4 dbruin	
	115	40 - 60	ZAND matig fijn , zwak siltig,	7.5YR3/4 dbruin	
Beekleem	003	95 - 100	LEEM, sterk zandig	2.5Y3/1 zwart	
Bouwvoor	003	0 - 25	ZAND matig fijn , zwak siltig,	10YR1.7/1 zwart	
	010	0 - 25	ZAND matig fijn , zwak siltig,	7.5YR1.7/1 zwart	
	012	0 - 40	ZAND matig fijn , zwak siltig,	7.5YR1.7/1 zwart	
	013	0 - 35	ZAND matig fijn , zwak siltig,	7.5YR1.7/1 zwart	
	015	0 - 60	ZAND matig fijn , zwak siltig,	7.5YR1.7/1 zwart	
C-horizont	002	75 - 100	ZAND zeer fijn, zwak siltig	2.5Y5/3 Igrijs	
	004	90 - 100	ZAND matig fijn , zwak siltig,	7.5YR4/4 bruin	
	010	60 - 65	ZAND matig fijn , zwak siltig,	10YR4/4 bruin	
	012	80 - 85	ZAND matig fijn , zwak siltig,	2.5Y5/3 Igrijs	
	013	65 - 80	ZAND matig fijn , zwak siltig,	10YR4/4 bruin	
	014	85 - 100	ZAND matig fijn , zwak siltig,	10YR4/6 bruin	
	015	85 - 90	ZAND matig fijn , zwak siltig,	10YR4/4 bruin	
	101	70 - 100	ZAND matig fijn , zwak siltig,	10YR4/6 bruin	
	103	100 - 105	ZAND matig fijn , zwak siltig,	10YR4/6 bruin	
	104	25 - 105	ZAND matig fijn , zwak siltig,	10YR4/6 bruin	
	105	45 - 70	ZAND matig fijn , zwak siltig,	10YR4/6 bruin	
	106	30 - 75	ZAND matig fijn , zwak siltig,	10YR4/6 bruin	
	107	35 - 70	ZAND matig fijn , zwak siltig,	10YR4/6 bruin	
	109	95 - 100	ZAND matig fijn , zwak siltig,	10YR4/6 bruin	
	110	40 - 100	ZAND matig fijn , zwak siltig,	7.5YR4/4 bruin	
	111	50 - 65	ZAND matig fijn , zwak siltig,	10YR4/6 bruin	
	112	80 - 100	ZAND matig fijn , zwak siltig,	7.5YR4/4 bruin	
113	80 - 110	ZAND matig fijn , zwak siltig,	7.5YR4/4 bruin		
114	90 - 95	ZAND matig fijn , zwak siltig,	10YR4/6 bruin		
115	60 - 100	ZAND matig fijn , zwak siltig,	7.5YR4/4 bruin		
Glas	104	0 - 25	ZAND matig fijn , zwak siltig,	7.5YR2/1 zwart	
Houtresten	103	100 - 105	ZAND matig fijn , zwak siltig,	10YR4/6 bruin	
Moerig	002	0 - 75	ZAND matig fijn , zwak siltig,	7.5YR1.7/1 zwart	
	004	0 - 60	ZAND matig fijn , zwak siltig,	7.5YR1.7/1 zwart	
	012	0 - 40	ZAND matig fijn , zwak siltig,	7.5YR1.7/1 zwart	
	015	0 - 60	ZAND matig fijn , zwak siltig,	7.5YR1.7/1 zwart	
	105	0 - 45	ZAND matig fijn , zwak siltig,	7.5YR2/1 zwart	
	107	0 - 25	ZAND matig fijn , zwak siltig,	7.5YR2/1 zwart	
Opgebracht	102	0 - 40	ZAND matig fijn , zwak siltig,	7.5YR2/1 zwart	
Plantenresten	002	100 - 110	ZAND zeer fijn, zwak siltig	2.5Y5/3 Igrijs	
Puin 1-5 %	104	0 - 25	ZAND matig fijn , zwak siltig,	7.5YR2/1 zwart	
	105	0 - 45	ZAND matig fijn , zwak siltig,	7.5YR2/1 zwart	
	114	0 - 35	ZAND matig fijn , zwak siltig,	7.5YR2/1 zwart	
Rest. A-horizont	012	40 - 50	ZAND matig fijn , zwak siltig,	10YR4/3 bruin	
	113	35 - 50	ZAND matig fijn , zwak siltig,	7.5YR4/2 bruin	

Tabel Overzicht Bijzonderheden

Opdrachtgever : Gemeente Opsterland
 Projectnaam : Gorredijk
 Projectnummer : Steekproef3-1/5
 Projectlocatie : MAVO/Bertilla/De Miente



BIJZONDERHEID	MEETPUNT	TRAJECT (cm-mv)	GRONDSOORT	KLEUR	GEUR(STERKTE)
Rest. B-horizont	014	30 - 85	ZAND matig fijn , zwak siltig,	10YR4/3 bruin	
	015	60 - 85	ZAND matig fijn , zwak siltig,	7.5YR2/3 dbruin	
	110	40 - 50	ZAND matig fijn , zwak siltig,	7.5YR3/2 zwart	
	112	25 - 80	ZAND matig fijn , zwak siltig,	7.5YR3/2 zwart	
Veen	003	40 - 60	VEEN, zwak kleiig	5YR2/3 dbruin	
	015	0 - 60	ZAND matig fijn , zwak siltig,	7.5YR1.7/1 zwart	
Veenbrokken	102	40 - 85	ZAND matig fijn , zwak siltig,	7.5YR1.7/1 zwart	
	104	25 - 105	ZAND matig fijn , zwak siltig,	10YR4/6 bruin	
	114	35 - 50	ZAND matig fijn , zwak siltig,	7.5YR2/1 zwart	
Venig	108	70 - 110	VEEN, sterk zandig	7.5YR2/3 dbruin	
Veraard veen	003	25 - 40	VEEN, zwak kleiig	5YR1.7/1 zwart	
	107	25 - 35	VEEN, zwak kleiig	7.5YR1.7/1 zwart	
Vermengd	002	75 - 100	ZAND zeer fijn, zwak siltig	2.5Y5/3 lgrijs	
	012	40 - 50	ZAND matig fijn , zwak siltig,	10YR4/3 bruin	
	014	30 - 85	ZAND matig fijn , zwak siltig,	10YR4/3 bruin	
	101	20 - 70	VEEN, zwak kleiig	7.5YR1.7/1 zwart	
	105	0 - 45	ZAND matig fijn , zwak siltig,	7.5YR2/1 zwart	
	106	0 - 30	ZAND matig fijn , zwak siltig,	7.5YR2/1 zwart	
	107	0 - 25	ZAND matig fijn , zwak siltig,	7.5YR2/1 zwart	
	111	0 - 50	ZAND matig fijn , zwak siltig,	7.5YR2/1 zwart	
	113	0 - 35	ZAND matig fijn , zwak siltig,	7.5YR2/1 zwart	
	115	0 - 40	ZAND matig fijn , zwak siltig,	7.5YR2/1 zwart	
	Verstoord	002	0 - 75	ZAND matig fijn , zwak siltig,	7.5YR1.7/1 zwart
004		0 - 60	ZAND matig fijn , zwak siltig,	7.5YR1.7/1 zwart	
015		0 - 60	ZAND matig fijn , zwak siltig,	7.5YR1.7/1 zwart	
102		0 - 40	ZAND matig fijn , zwak siltig,	7.5YR2/1 zwart	
103		0 - 100	ZAND matig fijn , zwak siltig,	7.5YR2/1 zwart	
104		25 - 105	ZAND matig fijn , zwak siltig,	10YR4/6 bruin	
107		35 - 70	ZAND matig fijn , zwak siltig,	10YR4/6 bruin	
109		0 - 95	ZAND matig fijn , zwak siltig,	7.5YR2/1 zwart	
114		35 - 50	ZAND matig fijn , zwak siltig,	7.5YR2/1 zwart	
Zandbandjes	003	95 - 100	LEEM, sterk zandig	2.5Y3/1 zwart	