

INHOUDSOPGAVE:

ADMINISTRATIEVE GEGEVENS VAN HET PLANGEBIED..... 4

1. INLEIDING 5

1.1. Doel van de rapportage
1.2. Bestemming van de rapportage
1.3. Inhoud van de rapportage

2. BUREAUONDERZOEK 6

2.1. Algemeen
2.2. Bestemming van de rapportage
2.3. Inhoud van de rapportage
2.4. Conclusies en aanbevelingen

3. VELDONDERZOEK..... 10

3.1. Algemeen
3.2. Bestemming van de rapportage
3.3. Inhoud van de rapportage
3.4. Conclusies en aanbevelingen

4. CONCLUSIES EN AANBEVELINGEN 11

4.1. Algemeen
4.2. Bestemming van de rapportage
4.3. Inhoud van de rapportage
4.4. Conclusies en aanbevelingen

LITERATUUR EN KAARTEN..... 13

LIJST VAN AFKORTINGEN EN BEGRIPPEN 14

Á

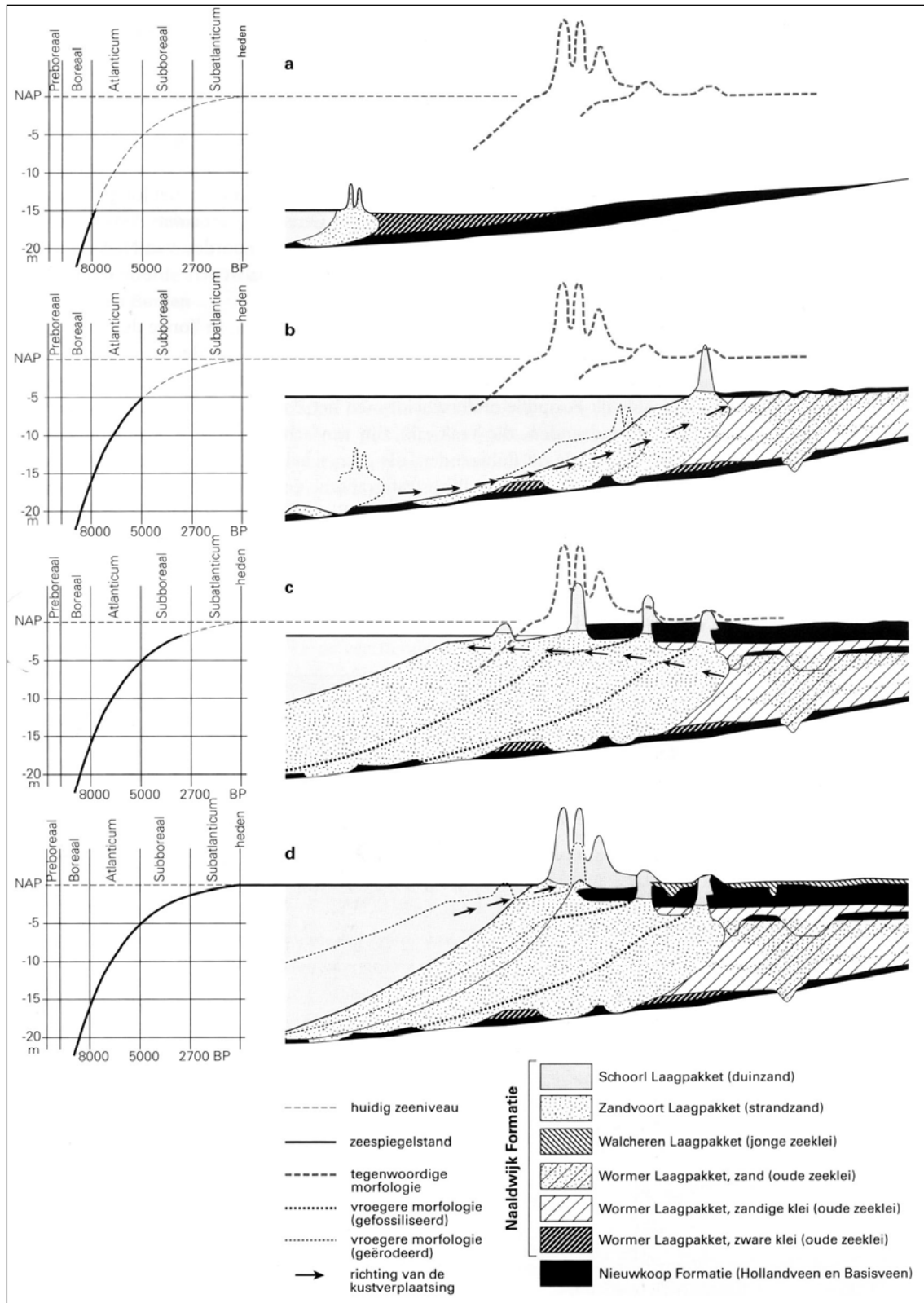
BIJLAGEN

- 1. Algemeen
- 2. Bestemming van de rapportage
- 3. Inhoud van de rapportage
- 4. Conclusies en aanbevelingen
- 5. Algemeen
- 6. Bestemming van de rapportage
- 7. Inhoud van de rapportage
- 8. Conclusies en aanbevelingen

Administratieve gegevens van het plangebied

Toponiem	Šaj ^ ^č^ á^!, ^* ÁGÁ
CIS-code	H I I I Á
Plaats	P[[á, š^!@^ ó
Gemeente	P[[á, š^!@^ ó
Kadastrale aanduiding	P[[á, š^!@^ ó Á ÉÍ Á} Á ÉÍ Á
Provincie	Z^ šáP[[á áÁ
Coördinaten	Á
Centrum	J ÉÍ Á Á I I É H É Á
Hoekpunten	J É É Á Á I I É I É Á P U D Á J É U É Á Á I I É É I Á Z U D Á J É É É Á Á I I É É É Á Z Y D Á J É É É Á Á I I É I I Á P Y D Á
Oppervlakte plangebied	šášáá ééé Á GÁ
Opdrachtgever	Ú] šáUšášá ^ Á] É Á É É šá šá á^] [ÁÜ^ ~ á Á É Á Š I [- ó Ó] šášá šá šá []] šá šá É U É Á Š I [- ó Ú • cá • Á Á Á G F I É Á É Š á • Á Á
Uitvoerder	Ó Á šá šá Á Á šá šá Á Á šá šá Á Á Ó] šášá šá šá []] šá šá É É Á Á šá šá @ ^ ó Ú • cá • Á G Á Á G G É Á Á Á Á [á, š Á Z P D Á V Á šá É F É H G I I I Á Ó šá šá á á \ @ ^ ó á á šá šá šá šá á á ^ ! á á á É Á
Bevoegde overheid	Ó Á { ^ } é Á P [á, š ^ ! @ ^ ó T ^ ç É É É šá šá Á Á Á Á Ú • cá • Á H Á G G F É Á Á Á [á, š ^ ! @ ^ ó V Á šá É G É H I I I Á
Beheer en plaats van documentatie	Ó Á šá šá Á Á šá šá Á Á šá šá [á, š Á
Uitvoeringsdatum veldwerk	F I É É É É Á

Á



Figuur 1: Verband tussen de zeespiegelstijging en de vorming en ligging van strandwallen en duinen voor de Hollandse kust (Berendsen 2005). De verschillende geologische formaties in de figuur zijn terug te vinden in De Mulder et al. 2003.

æð àç[] ÁÇ } à! : [\ • { \] ää * ^ } ÁFJÍ I Á } ÁÍ I JÍ ÖÖÁÁ } Á } * ! æð * ÁGEEÁ \ ç! Áç } Á ~ ä, ^ • ç } Á çð Á @ ç [] æð * ^ à à ÁÁ : ð Á } [\] Á ~ äÁ Á Þ á ~ , ^ ÁVÄÁ } Á äÁ ÁÖ [] • ç! Á } ÁR \] ç! Áæ } * ^ d [\] Á Ç } à! : [\ • { \] ää * ÁG F H ÖÁ

Monumenten

Öä&æFÍ ÉÁ \ ç! Áç } Á ~ ä, ^ • ç } Áçð Á @ ç [] æð * ^ à à ÁÁ : ð Á } ÁÍ I JÍ ÖÖÁÁ } Á } * ! æð * ÁGEEÁ \ ç! Áç } Á ~ ä, ^ • ç } Á çð Á @ ç [] æð * ^ à à ÁÁ : ð Á } ÁÍ I JÍ ÖÖÁÁ } Á } * ! æð * ÁGEEÁ \ ç! Áç } Á ~ ä, ^ • ç } Á çð Á @ ç [] æð * ^ à à ÁÁ : ð Á } ÁÍ I JÍ ÖÖÁÁ } Á } * ! æð * ÁGEEÁ \ ç! Áç } Á ~ ä, ^ • ç } Á çð Á @ ç [] æð * ^ à à ÁÁ : ð Á }

Waarnemingen

U } à! Áæ ä! Á @ ç [] æð * ^ à à ÁÁ : ð Á } ÁÍ I JÍ ÖÖÁÁ } Á } * ! æð * ÁGEEÁ \ ç! Áç } Á ~ ä, ^ • ç } Á çð Á @ ç [] æð * ^ à à ÁÁ : ð Á } ÁÍ I JÍ ÖÖÁÁ } Á } * ! æð * ÁGEEÁ \ ç! Áç } Á ~ ä, ^ • ç } Á çð Á @ ç [] æð * ^ à à ÁÁ : ð Á } ÁÍ I JÍ ÖÖÁÁ } Á } * ! æð * ÁGEEÁ \ ç! Áç } Á ~ ä, ^ • ç } Á çð Á @ ç [] æð * ^ à à ÁÁ : ð Á } ÁÍ I JÍ ÖÖÁÁ } Á } * ! æð * ÁGEEÁ \ ç! Áç } Á ~ ä, ^ • ç } Á çð Á @ ç [] æð * ^ à à ÁÁ : ð Á }

2.4. Historisch landgebruik

B [] I ä, ð Á @ ç [] æð * ^ à à ÁÁ : ð Á } ÁÍ I JÍ ÖÖÁÁ } Á } * ! æð * ÁGEEÁ \ ç! Áç } Á ~ ä, ^ • ç } Á çð Á @ ç [] æð * ^ à à ÁÁ : ð Á } ÁÍ I JÍ ÖÖÁÁ } Á } * ! æð * ÁGEEÁ \ ç! Áç } Á ~ ä, ^ • ç } Á çð Á @ ç [] æð * ^ à à ÁÁ : ð Á }

U } ÁÁÁÇ ç [] ä & @ Á æð ç [] æð * ^ à à ÁÁ : ð Á } ÁÍ I JÍ ÖÖÁÁ } Á } * ! æð * ÁGEEÁ \ ç! Áç } Á ~ ä, ^ • ç } Á çð Á @ ç [] æð * ^ à à ÁÁ : ð Á } ÁÍ I JÍ ÖÖÁÁ } Á } * ! æð * ÁGEEÁ \ ç! Áç } Á ~ ä, ^ • ç } Á çð Á @ ç [] æð * ^ à à ÁÁ : ð Á }

P æð æð Á äÁ Á \ { } \ } ç! Áç } Á ~ ä, ^ • ç } Á çð Á @ ç [] æð * ^ à à ÁÁ : ð Á } ÁÍ I JÍ ÖÖÁÁ } Á } * ! æð * ÁGEEÁ \ ç! Áç } Á ~ ä, ^ • ç } Á çð Á @ ç [] æð * ^ à à ÁÁ : ð Á }

2.5. Conclusie bureauonderzoek en verwachtingmodel

U } Áæ ä! Áæ ä! Á @ ç [] æð * ^ à à ÁÁ : ð Á } ÁÍ I JÍ ÖÖÁÁ } Á } * ! æð * ÁGEEÁ \ ç! Áç } Á ~ ä, ^ • ç } Á çð Á @ ç [] æð * ^ à à ÁÁ : ð Á } ÁÍ I JÍ ÖÖÁÁ } Á } * ! æð * ÁGEEÁ \ ç! Áç } Á ~ ä, ^ • ç } Á çð Á @ ç [] æð * ^ à à ÁÁ : ð Á }

U { Á @ ç [] æð * ^ à à ÁÁ : ð Á } ÁÍ I JÍ ÖÖÁÁ } Á } * ! æð * ÁGEEÁ \ ç! Áç } Á ~ ä, ^ • ç } Á çð Á @ ç [] æð * ^ à à ÁÁ : ð Á }

3. Veldonderzoek

3.1. Onderzoekshypothese en onderzoekspopzet

P^oÁà [^|çæ } Á @oç^i\ } }^} áÁç^|á] á! : [^\ Á à [[í { ãá^|Áçæ } Á [íä * ^ } Á ã ã { Á^ Á ä @oÁ à^ |^æ [] á! : [^\ Á] * ^ • ç |á^ Á } ^ 8ã^ \^ Á & @ [[* ã & @ Áç^, æ & @ * Áç^ \^ ç } Á } Á æä Á [á ä Áææ Áç^ Á] æ • ^ } Á \ á^ } • Á @oç^|á] á! : [^\ Á [í oçæ ç^ • ç |á Ä æã Á^ Á [í •] [] \^ |á^ Á^ á { [] á [] , Á ç æ o ã Á * ^ |áç^ } Á } Á æä Á ã ç^ æ æ ç [í oçæ ç^ • ç |á Á @oç^ á^ [] [-ä |Á } Áç^ } ç \^ |Á & @ [[* ã & @ Á ä ä ææ \^ } Áææ |á ää * Áç^ } Áç^ [] á! • ç |Á } Áææ & @ [[* ã & @ Á • ç } Áææ , ^ : ä Á ~ } } ^ } Á ä Á Ä @oÁ [ä] * ^ á á Ä P^oç^ | á] á! : [^\ Á ä • ç] á á ~ ä | á } á Á ~ ä Á^ } Á à [[] á! : [^\ Ä Xæ , ^ ^ Á á Á^ ææ , ^ : ä Á^ • ç æä * Á æ @oÁ ä ç [* ^ |á^ Á } Áç^ |á æ ç |ä * Á ä Áç^ [\^] Á }

3.2. Werkwijze

Q Á @ o ç | ç } * ^ á á ä Áææ Á^ Áçæ } ^ ç |á^ , ^ * Á Á ä ç ä | ä í ä * ^ } Á ^ : ^ ç ä æ } Á Á } Á^ Á^ Á^ |^ Á^ } ç Á çæ Áçæ ç Á Ä Ä É Á Ä Ö : ^ Á à [íä * ^ } Á ç ç |á^ |á^ |á^ ç |Á^ Á^ Á^ á á á^ } Á ä Áç^ • ç [í á ~ |] Á [í á ~ } Áæ * Áç^ | * Áçæ Áç^ [[• ç Á^ } Áæ , \ : ææ @ á } Áç } Áç^ Áç^ Áç^ } ç á^ Á^ á ~ , ä * É Ö | Á^ Á^ á ~ ä Á * ^ { ææ ç ç Á^ } Á^ á [[í ^ Á^ } Áææ ^ ç |Áçæ } Áçæ Áçæ } É U } á^ |Á^ Á^ |] á , æ | • } á^ | Á^ Á^ á ~ ä Á * ^ { ææ ç ç Á^ } Á ~ ä á [[í ^ Á^ } Áææ ^ ç |Áçæ } Á^ & Ä Ö | Áç^ | ä * ^ } Á ä Á^ Á^ • & @ ç^ } Áç^ [* ^ } • Á^ Á çæ & @ [[* ã & @ Á U ç } á æ ä Á Ö [í á • & @ ä ä * { ^ ç á á ç U Ó Á U S Ó Á ç É D A { ^ o á @ [] Áçæ Á^ } Á ç |áç [] ^ ç |Á } Á @ o ç | * íæ { æ ç [[] ç æ ç |Áçæ } Á^ É U } | • É Ö | Áçæ } Áçæ } Áçæ | ä * ^ } Áç É } Á É , ææ á } D ä Á^ } ^ ç } Áçæ } Á^ Á^ á ~ , ä * É Ö | Áç^ | * ç • Áçæ } Áçæ | ä * ^ } Áç É } ææ á } D ä Á^ } æä Á æä Á^ Á^ á Á çæ Á @ O P Ä Ö Á] * á [[í á^ [] } ç • Á : ä Á à [í á { ãá^ |Áçæ } Á ^ ç } Á ä Á @oç^ |á Á [] á! : [& @ Á [] Á^ Áææ , ^ : ä @ Ä Çæ Á æ & @ [[* ã & @ Á ä ä ææ \^ } Áç [ç Á ææ á , \ | É á æ • ç } É ç ~ í • ç } É @ ç } |^ } Á } Á [D ä P á í á á Ä Á^ á ~ ä Á^ { ææ ç ç Á^ } Á^ Á^ |^ Á^ } Áæ , á ç ç Á^ } { } É Á }

3.3. Resultaten

3.3.1. Algemeen

P^oÁ ææ |á^ Áç^ | Áç^ | * ç Áçæ } Á [íä] * Á Áæ ç Á ^ | Áææ Á É & Ä Áæ ^ | Áææ Á @ o ç ææ |áçæ } Á^ Á ç |á^ Á á à [íä * ^ } É P^oÁ & @ [[] | ä | Áç^ | Áç^ | æ ä Á } Á ä | Á^ á } Á [í á } Áæä ç } } Áç [] Á }

3.3.2. Lithologie, geologie en bodemopbouw

U } á^ | Á^ Á^ | ä * ^ } É [] Á^ } Áæ } ç Áçæ } Á^ É & Ä Á^ } á } Á ææ |á É Á æä Á ä É æä Á ç ä Á ç | á Á • ç æ á : ç ä Á^ \^ • & @ [] ^ ç { } ç } Áææ * ^ ç [~ } É Ö | Á^ Á^ } • ç Áæ } Áçæ } Á^ Á^ | á { [] á [] , Áç^ | Á [] á^ | ä * ^ Áçæ ææ | Á^ Á^ Á^ | ä * ^ } Áææ * ^ ç [~ } É Ö | Á^ Á^ } | ä ^ Áçæ } Áçæ } D ä } ä É | á ~ á } É | ä ~ } Á^ * | ä * ^ | Á^ } Á ç | ä D á Á : ç ä Ä Ç | Áæ } á æ } Á à [ç^] [] Á @ o Á ç | á^ Á^ á } ç ä Á : ä Á^ | Áæ Á [] @ [* : ç ä Áç^ Áç^ | ^ ç | Á^ } Á^ | [] á^ | Áç^ Áç^ } * Á Ö } ç ä ä É P^oç^ | ä * ^ } Á^ Á^ | í ä & @ ^ ç [] á É [] * ^ , ææ Á • ç æ á : ç ä ä É V | o Á^ } Á ç á { ç Á ä } ç Áçæ } Áç^ | c \^ Á^ } á } Á { ææ |á Á : ä Á^ & } ç Á äæ • ç } É } Á ~ ä ^ ç { } ç } Áææ * ^ ç [~ } É Á }

3.3.3. Archeologische indicatoren

Ö | Á^ } Á^ } Áæ & @ [[* ã & @ Á ä ä ææ \^ } Áææ * ^ ç [~ } É Á }

3.4. Interpretatie

Q Á^ Á^ | ç^ } * | [] á Á Ä ç [[] Á ç ä á Áææ * ^ ç [~ } É Ö | Á^ & } ç Áææ • ç } É } Á ~ ä ^ ç { } ç } Á^ } Áææ Á ä ä Á^ Á^ | á { [] á [] , Á ä Á @ o ç | ^ } á^ | Áçæ } Á^ Á^ | ä * ^ } Á ç o Á^ } Á [ä ä ç ä Á ä } Á ç ç Á @ o Á ç | á^ Á^ á } ä ä : ç ä Á , \ | Á ä ç æ o ææ * ^ ç [~ } Á É Á^ } Á^ | á { ç [] [ä * Áææ * ^ ç [~ } É Ö | Á^ } ä Áç^ } ç \^ Á^ • ç } Á ä Á @ o Á^ | ä ç } É Á^ Á Ö | • ç ä É á Áç^ | ç Á^ } Á^ Á^ | { } ^ • Áçæ Á ä É : á } Á^ Á^ | [[• & @ ç^ | ç | ä * ^ } Á ä Á^ Á^ | á { Á \ } } ^ } Á [\^ Áæ & @ [[* ã & @ Á^ • ç } Á^ Á^ Á^ } Á^ á^ á^ , \ } Á^ } Á^ á^ , Á V á^ á^ } [] Á [í á } É X \ [í á^ | á^ | á^ } , | ä | Á ç ç } Á @ o ç | ç } * ^ á á ä | Á^ Á^ | • ç Á @ o ç^ } Á^ Áç^ Á^ , Á^ Á^ | : æä Á ç [[í Á^ Á^ | á { ç^ | ç | ä * ^ } É Á }

4.2. Aanbevelingen

Vaak • Á@ó } á: [\ Á Á ^ & } • cæ^iáÁæÁÁ [á { [] à ~ , Á Á @ ó | æ * ^ à á Á (ó ^) Á á } c Á ç æ Á & á & Á G Á { ^ c ! Á à ^ } ^ á } Á { æ æ ^ | á Á ç ! • d [! á Á á * ^ | æ æ d Á U] Á à æ á Á ç æ Á á Á ! ^ • | cæ } Á ç æ Á @ ^ ó Q ç ^ } æ á ^ ! } á Á | á [} á : [\ Á [! á Á ^ æ ç á ^ ! á { Á ^ } Á ç ! c [* [] á : [\ Á á Á cæ } Á ç ! ^ } É Á

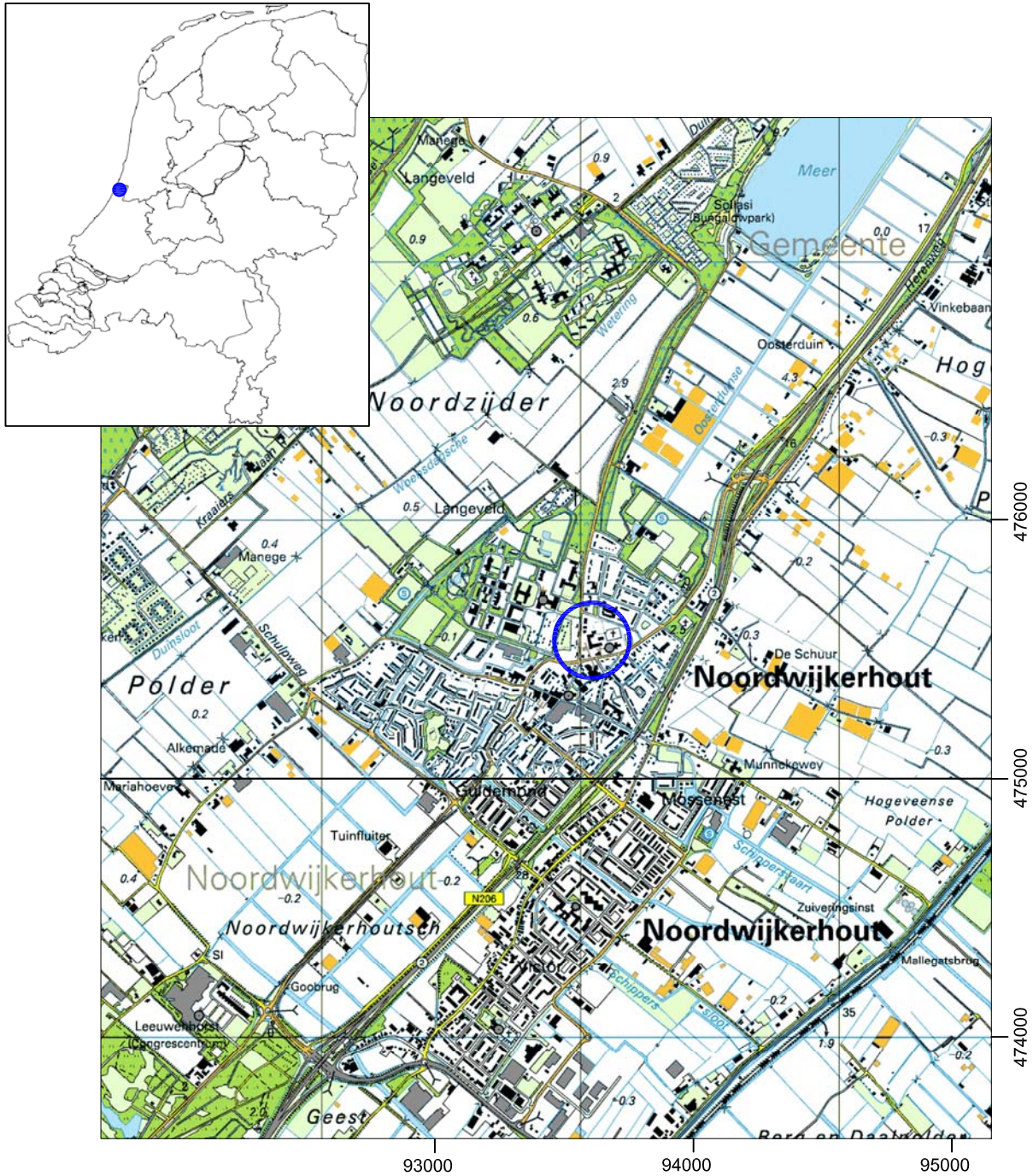
PÓÉÓ (ç) • cæ á Á ç á • Á á } ó ^ & } d [! ^ ! á Á } Á [! á ^ | á Á [! á ^ } Á [! Á ^ Á ç [^ * á Á ç ! @ æ É Á á á ^ Á ç á Á Á | [ç á & Á Z ~ æ É [| | æ á É Ó : ^ Á : æ ç ! c [! ^ } • Á ^ } Á á • | á ^ { ^ } Á ç : æ ^ Á ^ Á c Á ç [! ^ } Á] | & á ^ ! ^ É Ó & ^ ! B Á ç Á á Á Á O : æ Á ç Á á ^ ^ * ^ ç ^ } Á á æ ç [! á æ á á • | á ^ } { ^ } Á á É ! Á á ó à * [] ^ } Á \ æ Á , [! á ^ } Á { ^ ó [á { ç ^ ! • d ! ^ } á Á á á á } Á [- á á á } Á á Á [! á ^ ! á } Á] Á à [á { ç ! • d ! á ^ } É Á

4.3. Betrouwbaarheid

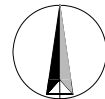
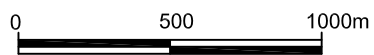
P Á ó á ^ ç [! á Á [] á : [\ Á á Á [] Á : [! * ç | á á Á , á ^ Á ç ! | æ @ ç [! ^ } • Á á Á á ^ { ^ } Á * á ! ~ á | á Á á : æ @ } Á } Á ^ c @ á ^ } É Á ^ á & @ [| | * á & @] á : [\ Á Á ! [] Á ^ | æ @ { Á Á á } • Á] Á @ ó } ç ! , æ @ Á æ d ^ ~ } Á á Á ^ | Á @ ó } * ^ : á } Á ^ ! } á á ^ } Á ç æ Á & @ [| | * á & @ Á æ á ^ } Á á á [~ , ^ ! : æ ç @ á ^ } Á Á @ ó | æ * ^ à á Á Á ^ ! \ á ^ } É Ó æ * ^ : á } Á @ ó } á : [\ Á Á á ^ ç [! á Á [! Á á á | Á ç á Á ^ } Á c ^ !] ! ^ Á \ æ Á ^ & @ ! É [] Á æ á Á ç æ Á á Á [] á : [\ ! ^ • | cæ } É á Á æ É Á - Á æ : á @ á Á ç æ Á ^ ç ^ } c ^ Á Á æ & @ [| | * á & @ Á , æ á ^ } Á } á ^ ^ * æ á á Á , [! á ^ } É Q á á } Á æ & @ [| | * á & @ Á , æ á ^ } Á , [! á ^ } Á æ * ^ d [~ } Á á ^ } Á ^ : ^ & } { ! { Á Á [] ~ { ^ } c } , ^ ó J ! É á á | Á É á á @ ó á Á ^ | á Á [! á ^ } É Á

Á

Bijlage 1: Topografische kaart

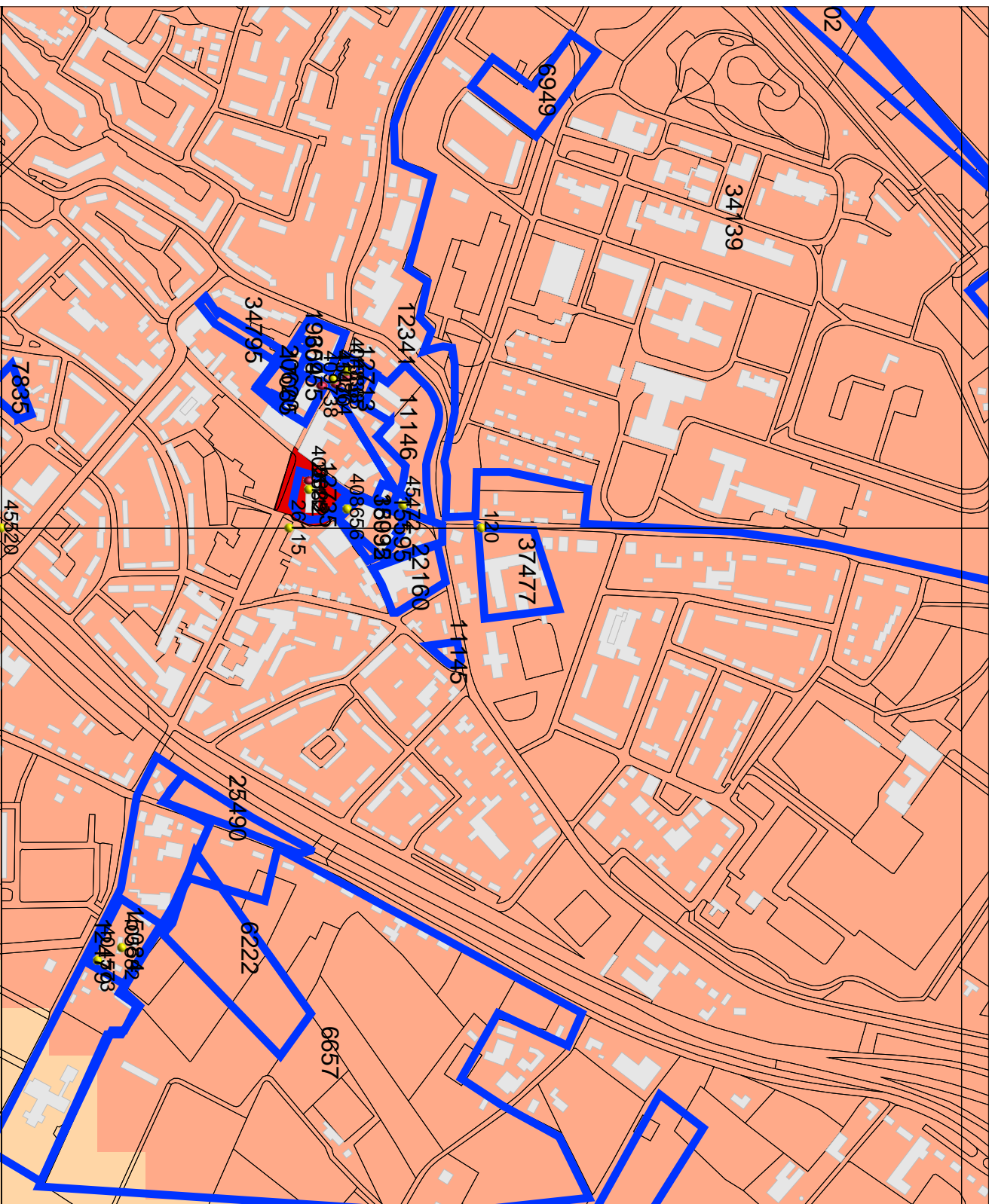


Plangebied



Bijlage 2: Archis-informatie

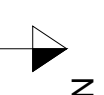
à[] K&@ ÁÚ ÒÈ



Legenda

- WAARNEMINGEN
 - VONDSMELDINGEN
 - GRID_1KM
 - ONDERZOEKSMELDINGEN
 - HUIZEN
 - TOP10 ((c)TDN)
- MONUMENTEN**
- archeologische waarde
 - hoge archeologische waarde
 - zeer hoge archeologische waarde
 - zeer hoge arch waarde, beschermd

- IKAW**
- zeer lage trekkrans
 - lage trekkrans
 - middelhoge trekkrans
 - hoge trekkrans
 - lage trekkrans (water)
 - middelhoge trekkrans (water)
 - hoge trekkrans (water)
 - water
 - niet gekarteerd
 - PROVINCIES



Bijlage 3: Overzicht Archismeldingen

Waarnemingen

Nummer	Omschrijving	Tijdvak
120	Hamerbijl	Late Bronstijd – Midden IJzertijd
26112	o.a. botmateriaal	Late Middeleeuwen
	Pingsdorfaardewerk en kogelpotaardewerk	Vroege Middeleeuwen C – Late Middeleeuwen
404838	47 fragmenten aardewerk	Late Bronstijd – Vroege IJzertijd
	220 fragmenten aardewerk	1650 - heden

Monumenten

Nummer	Omschrijving	Tijdvak
3025	Terrein van zeer hoge archeologische waarde: sporen van een kerk	Late Middeleeuwen – Nieuwe Tijd

Onderzoeksmeldingen

Nummer	Soort onderzoek	Jaar
11145	Bureau- en booronderzoek	2000
12713	Opgraving	2005
12735	Opgraving	2005
15595	Bureau- en booronderzoek	2006
18995	Proefsleuvenonderzoek	2006
19654	Bureau- en booronderzoek	2006
22160	Bureau- en booronderzoek	2007
34795	Bureau- en booronderzoek	2009
35032	Opgraving	2009
37477*	Becker & Van de Graaf	2009

* dit onderzoek.

bron: Archis II (RCE).

Bijlage 4: Boorlocatiekaart

475500

475500

475500

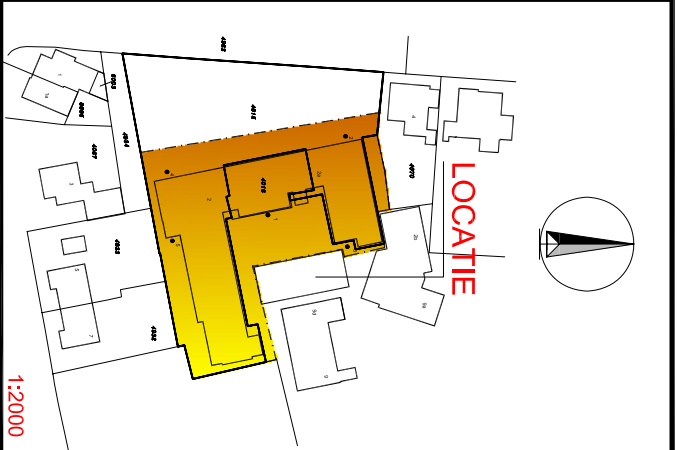
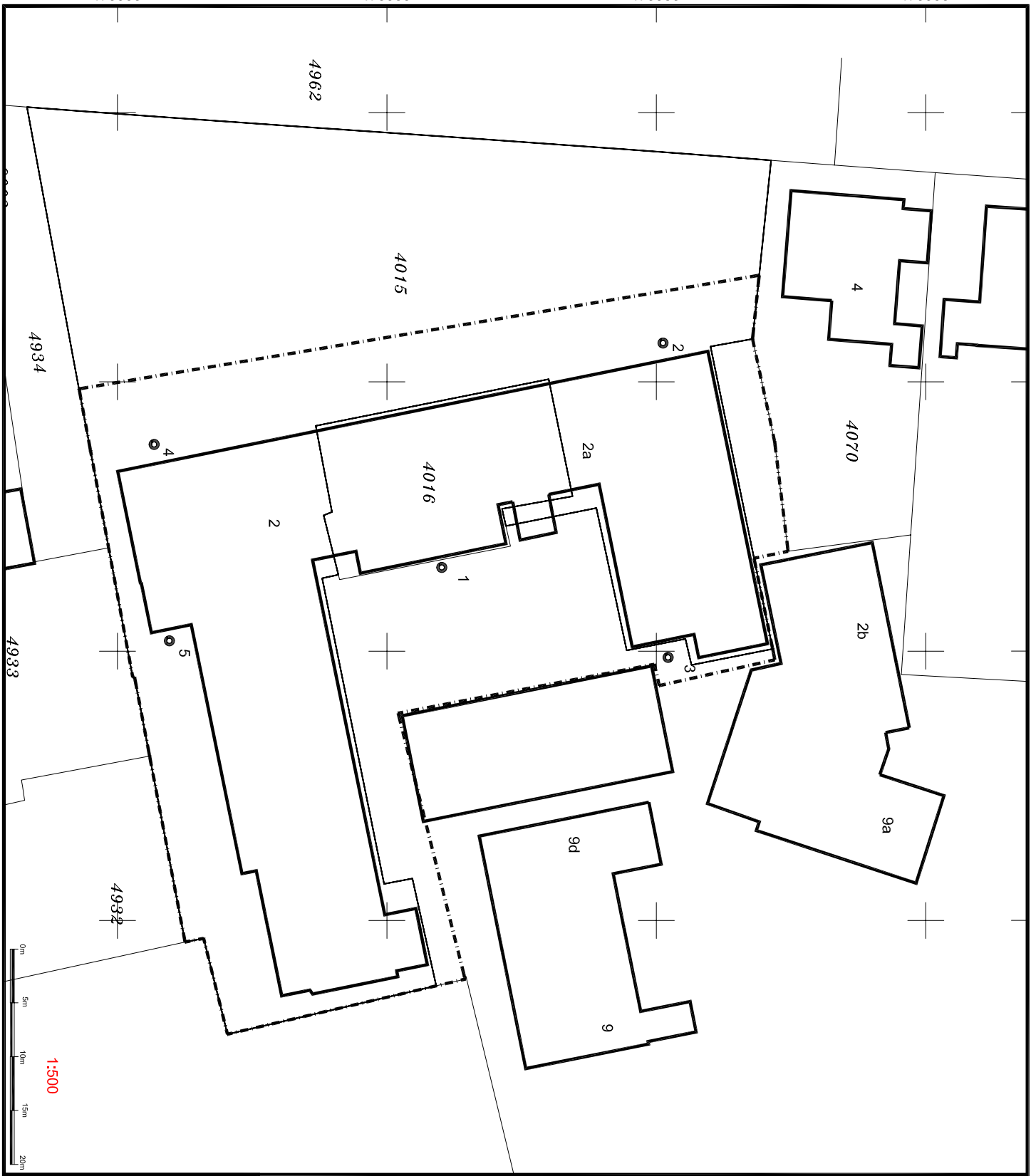
475500

94000

94025

94050

94075



LEGENDA

X
 ● boring

— bebouwing

- - - - - begrenzing onderzoekslocatie

E4015 kadastrale nummers
 2 huisnummer

REV.	DATA	NAAM	OMSCHRIJVING
0	30.10.09	HNA	SITUATIEKENNING

Becker & Van de Graaf
 architecten op maat

S-GRAVENDIJKSEWEG 37 POSTBUS 126 2000 AC NOORDWIJK (ZH)
 TEL: 071-4328888 FAX: 071-4035524 EMAIL: info@beckerenvandegraaf.nl

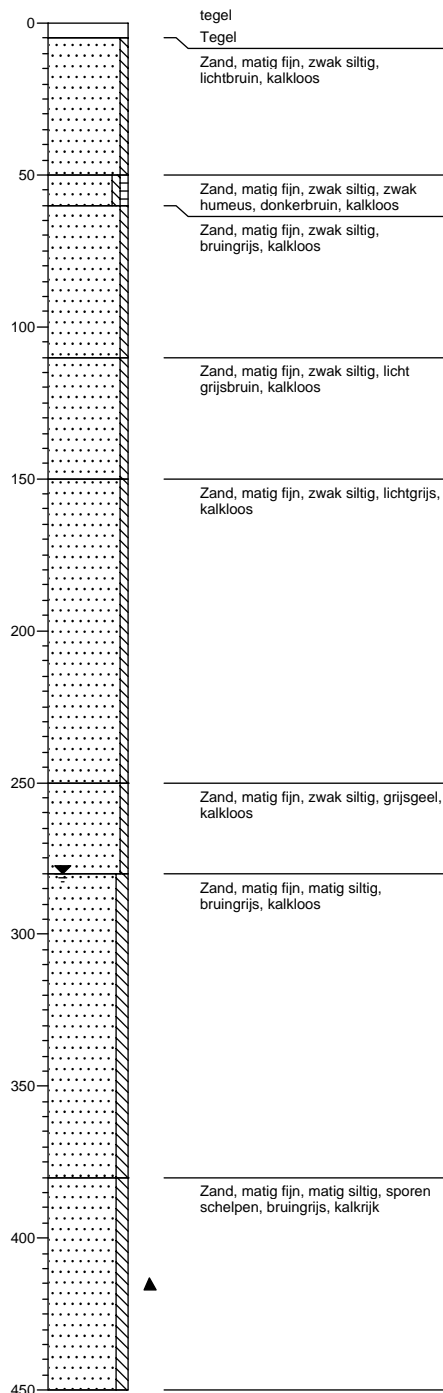
SCHAAL:
 1:500
 1:2000
 FORMAAT:
 A4

OMSCHRIJVING
 LANGEVELDERWEG 2 TE NOORDWIJKERHOUT
 PROJECT NR.
 17861009/MBK

Bijlage 5: Boorbeschrijvingen

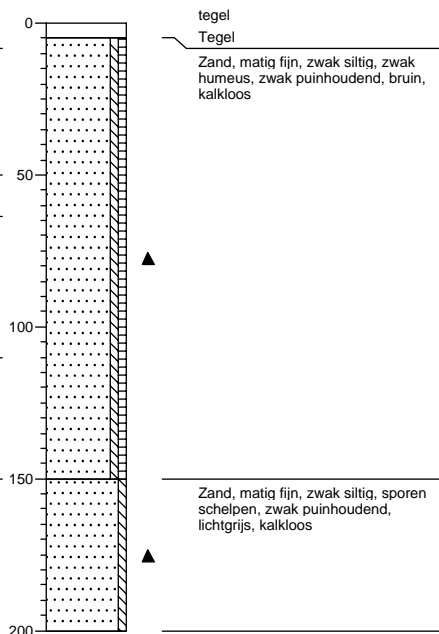
Boring: 01

Datum: 16-10-2009
X: 94042
Y: 475530
Maaiveld [m NAP]: 2,79
GWS: 280
Opmerking:



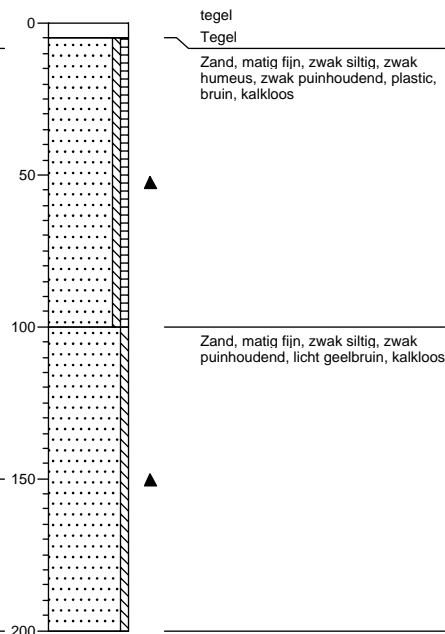
Boring: 02

Datum: 16-10-2009
X: 94021
Y: 475550
Maaiveld [m NAP]: 3,37
GWS:
Opmerking:



Boring: 03

Datum: 16-10-2009
X: 94050
Y: 475551
Maaiveld [m NAP]: 3,77
GWS:
Opmerking:

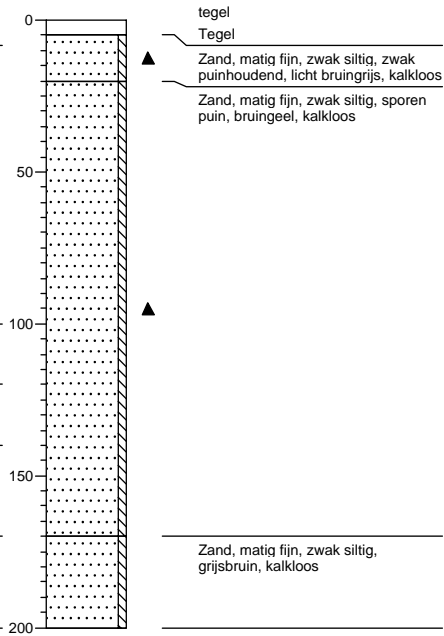
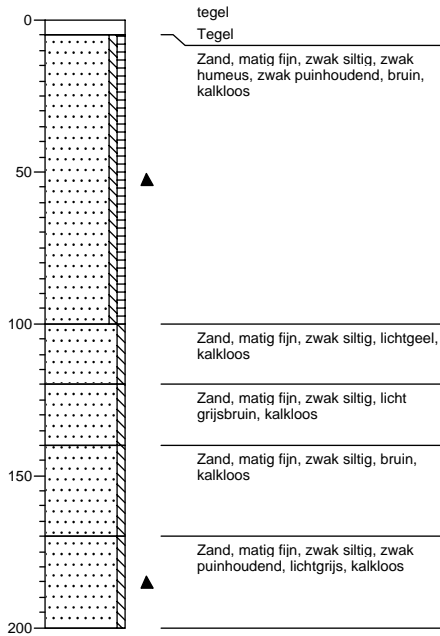


Boring: 04

Datum: 16-10-2009
X: 94030
Y: 475503
Maaiveld [m NAP]: 3,82
GWS:
Opmerking:

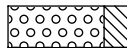
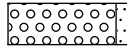
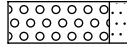
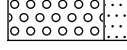

Boring: 05

Datum: 16-10-2009
X: 94049
Y: 475505
Maaiveld [m NAP]: 3,84
GWS:
Opmerking:

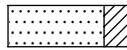
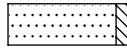

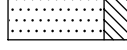
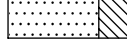


Legenda (conform NEN 5104)

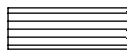

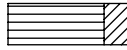
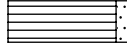

grind

-  Grind, siltig
-  Grind, zwak zandig
-  Grind, matig zandig
-  Grind, sterk zandig
-  Grind, uiterst zandig

zand

-  Zand, kleiig
-  Zand, zwak siltig
-  Zand, matig siltig
-  Zand, sterk siltig
-  Zand, uiterst siltig


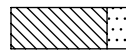
veen

-  Veen, mineraalarm
-  Veen, zwak kleiig
-  Veen, sterk kleiig
-  Veen, zwak zandig
-  Veen, sterk zandig



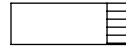



klei

-  Klei, zwak siltig
-  Klei, matig siltig
-  Klei, sterk siltig
-  Klei, uiterst siltig
-  Klei, zwak zandig
-  Klei, matig zandig
-  Klei, sterk zandig

leem

-  Leem, zwak zandig
-  Leem, sterk zandig


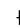



overige toevoegingen

-  zwak humeus
-  matig humeus
-  sterk humeus
-  zwak grindig
-  matig grindig
-  sterk grindig







geur

-  geen geur
-  zwakke geur
-  matige geur
-  sterke geur
-  uiterste geur



olie

-  geen olie-water reactie
-  zwakke olie-water reactie
-  matige olie-water reactie
-  sterke olie-water reactie
-  uiterste olie-water reactie

p.i.d.-waarde

-  >0
-  >1
-  >10
-  >100
-  >1000
-  >10000

monsters

-  geroerd monster
-  ongeroerd monster

overig

-  bijzonder bestanddeel
-  Gemiddeld hoogste grondwaterstand
-  grondwaterstand
-  Gemiddeld laagste grondwaterstand

-  slib
-  water

Legenda afkortingen Archeologische Boorbeschrijving (conform ASB 2008)

Percentages en Mediaan

Klasse	Zandmediaan
Uiterst fijn	63-105 µm
Zeer fijn	105-150 µm
Matig fijn	150-210 µm
Matig grof	210-300 µm
Zeer grof	300-420 µm
Uiterst grof	420-2000 µm

Nieuwvormingen

(1=spoor, 2=weinig, 3=veel)

Afkorting	Nieuwvormingen
FEC	IJzerconcreties
FFC	Fosfaatconcreties
FOV	Fosfaatvlekken
MNC	Mangaanconcreties
ROV	Roestvlekken
VIV	Vivianiet
VKZ	Verkiezeling
ZAV	Zandverkittingen

Bodemkundige interpretaties

Code	Bodemkundige interpretaties
BOD	Bodem
BOV	Bouwvoor
ESG	Esgrond
GLE	Gleyhorizont
HIN	Humusinspoeling
INH	Inspoelingshorizont
KAT	Katteklei
KBR	Klei, brokkelig
LOO	Loodzand
MOE	Moedermateriaal
OMG	Omgewerkte grond
OPG	Opgebrachte grond
OXR	Oxidatie-reductiegrens
POD	Podzol
RYP	Gerijpt
TKL	Top kalkloos
TRP	Terpaarde
UIT	Uitspoelingshorizont
VEN	Vegetatieniveau
VNG	Gelaagd vegetatieniveau
VRG	Vergraven

Bodemhorizont

Code	Bodemhorizont	Omschrijving
BHA	A-horizont	Minerale bovengrond
BHAB	AB-horizont	Overgangshorizont
BHAC	AC-horizont	Overgangshorizont
BHAE	AE-horizont	Overgangshorizont
BHB	B-horizont	Inspoelingshorizont
BHBC	BH-horizont	Overgangshorizont
BHC	C-horizont	Uitgangsmateriaal
BHE	E-horizont	Uitspoelingshorizont
BHEB	EB-horizont	Overgangshorizont
BHO	O-horizont	Strooisellaag
BHR	R-horizont	Vast gesteente

Sedimentaire karakteristiek, laaggrens

Afkorting	Afmeting overgangszone	Klasse
BDI	≥ 3,0 - < 10,0 cm	Basis diffuus
BGE	≥ 0,3 - < 3,0 cm	Basis geleidelijk
BSE	< 0,3 cm	Basis scherp

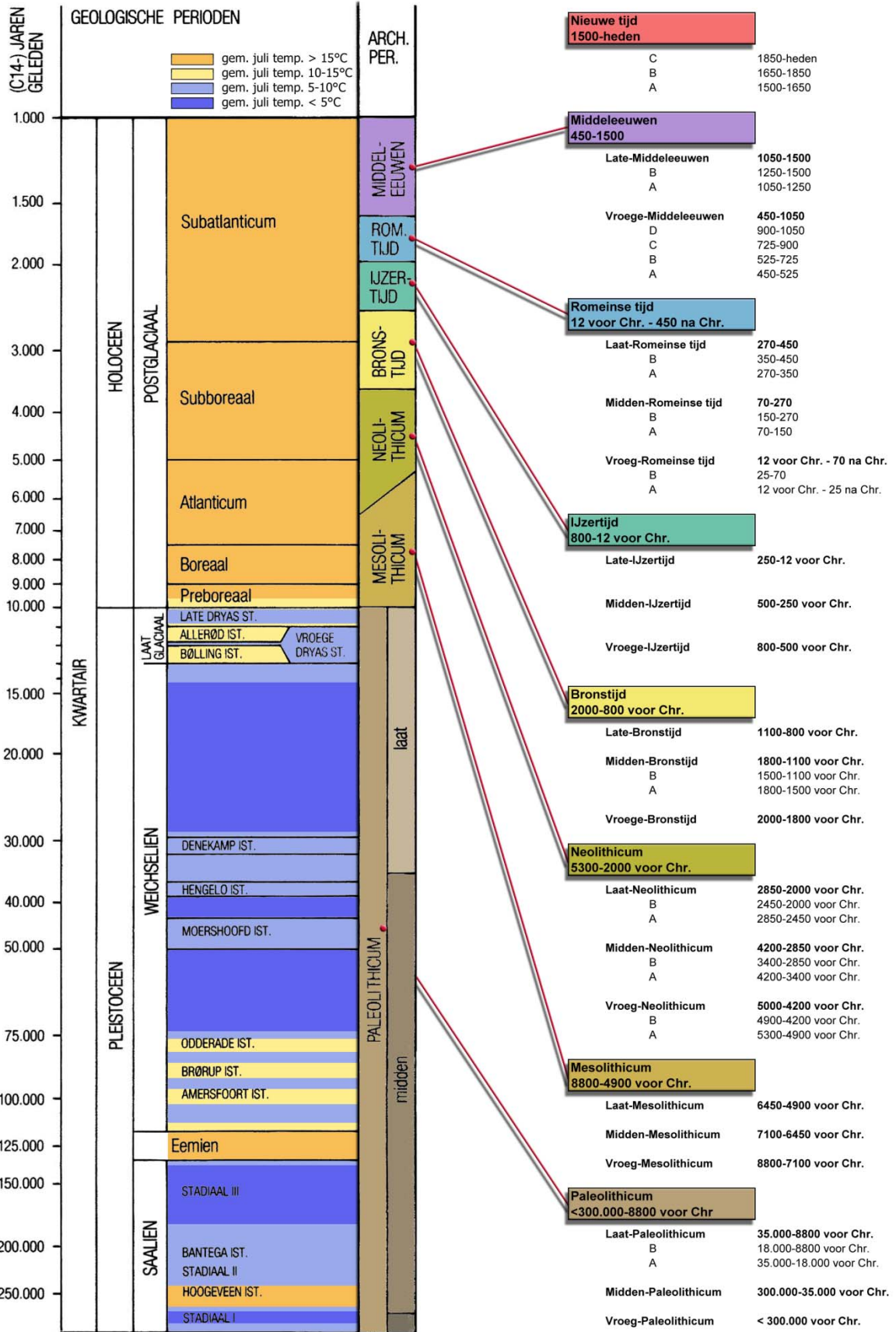
Kalkgehalte

Code	Kalkgehalte
CA1	Kalkloos
CA2	Kalkarm
CA3	kalkrijk

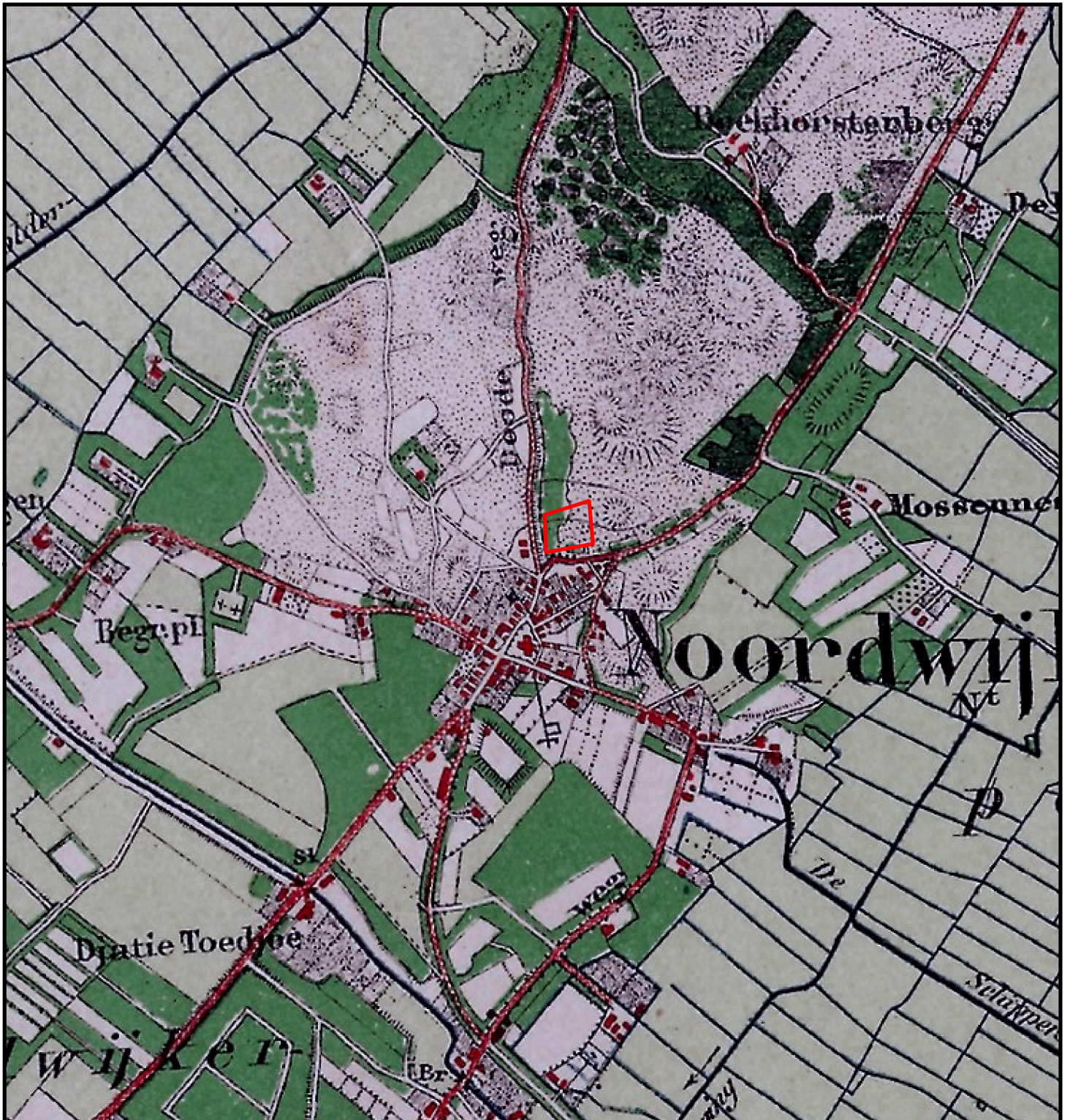
Archeologische indicatoren (1=spoor, 2=weinig, 3=veel)

Code	Omschrijving
AWF	Aardewerkfragmenten
BST	Baksteen
GLS	Glas
HKB	Houtskoolbrokken
HKS	Houtskoolspikkels
MXX	Metaal
OXBO	Onverbrand bot
OXBV	Verbrand bot
SGK	Gebroken kwarts
SLA	Slakken/sintels
SVU	Vuursteen
SXX	Natuursteen
VKL	Verbrande klei
VSR	Visresten

Bijlage 6: Periodentabel



Bijlage 7. Topografische kaart 1905



Legenda



Plangebied



0 250 Meter

Rev.	Datum	Naam	Omschrijving	Goed gek.
			Historische situatie	

 **Becker & Van de Graaf** 
archeologie op maat

Bron:
www.watwaswaar.nl

Schaal
1:10000

Formaat
A4