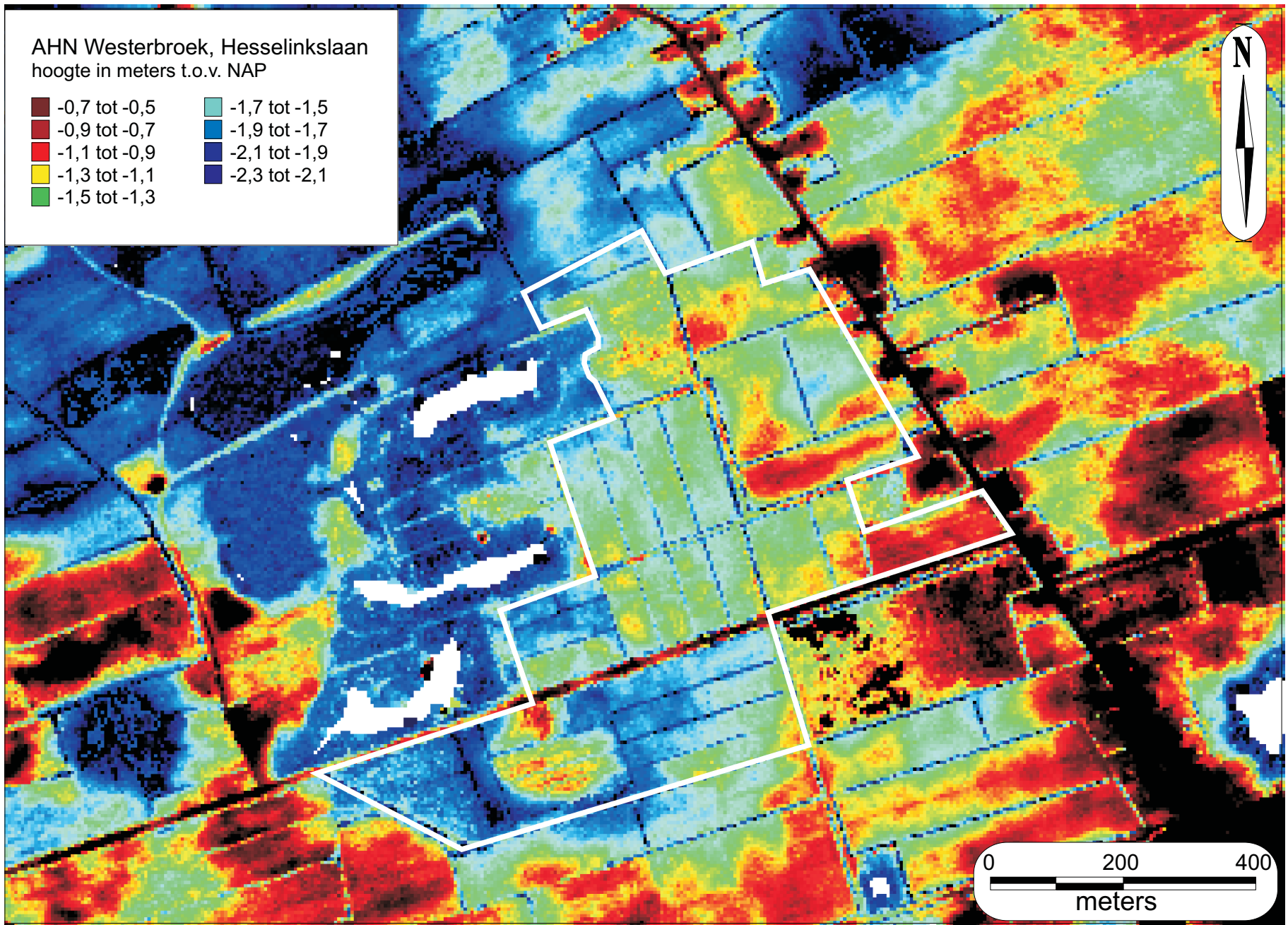




- HALF NATUURLIJK GRASLAND**
- SINGELS**
aan te planten:
- houtkade
 - elzensingel
 - verspreide elzen
- BOS**
- eikenbos
 - eiken-elzenbos
- te verwijderen houtsingel
- PADEN**
- te verwijderen betonpad/
op te hogen pad
 - wandelpad (deels ophogen)
- MOERAS**
- ontgraven tot 2,6 m. - NAP.
- PLAS**
- ontgraven tot 3,2 m. - NAP.
 - aan te brengen verhoging
- WATERHUISKUNDIG**
- te dempen sloot
 - te verontdiepen sloot
 - te graven slenk
 - natuurvriendelijk talud
 - te plaatsen pendam
 - te plaatsen duiker
 - te plaatsen duikerstuw
 - te plaatsen schotbalkstuw
 - te verwijderen schotbalkstuw
- 4,16 oppervlak in hectares

kaart 2
Maatregelen natuurdoeltypen uitbreiding natuurgebied Westerbroek



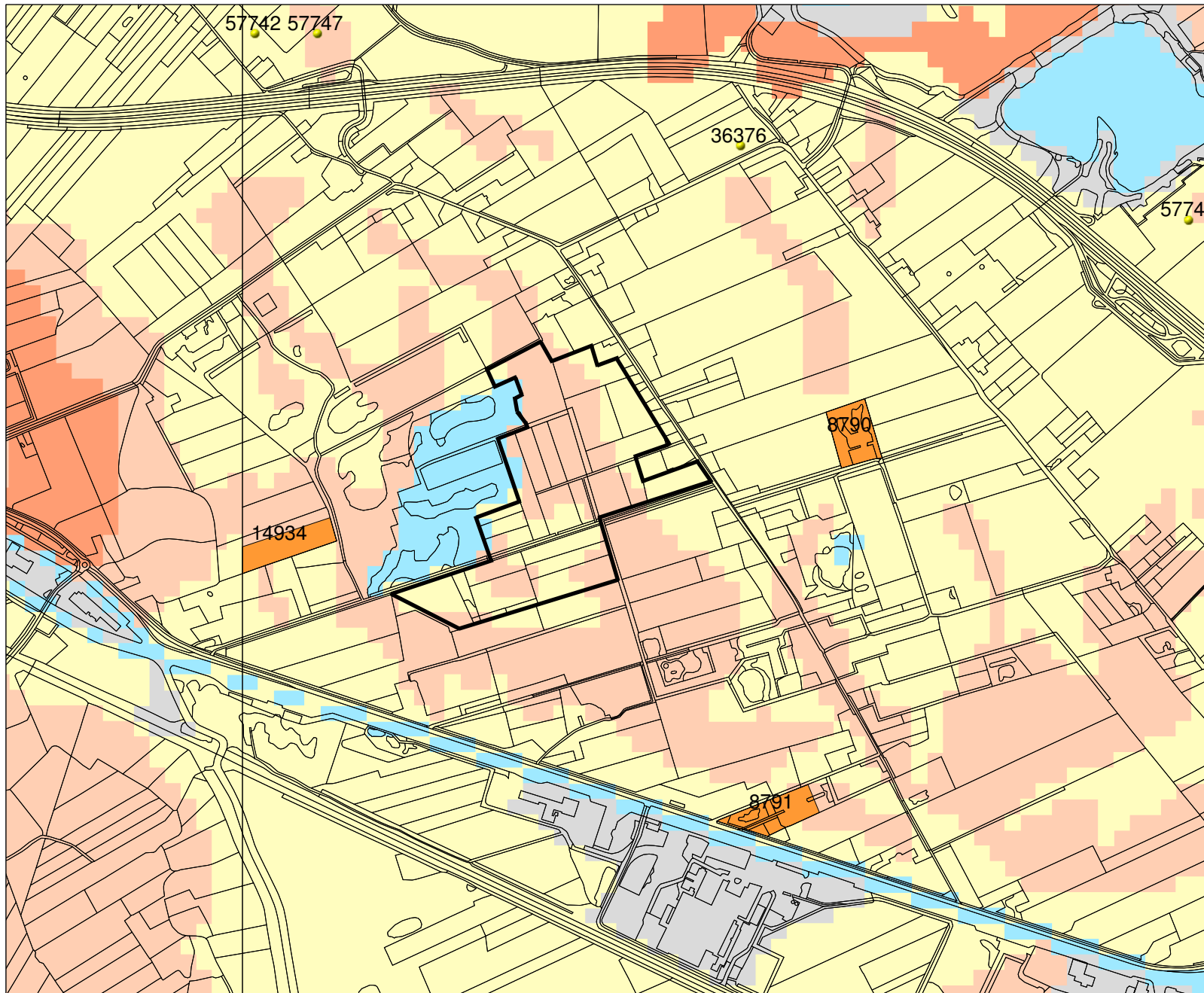
Figuur 4: Actueel Hoogtebestand Nederland. Het onderzoeksgebied Westerbroek Hesselinkslaan is witomlijnd weergegeven.



Figuur 7: Boorpuntenkaart Westerbroek: Hesselinkslaan. De stippen geven boorpunten weer. De kleuren hebben de volgende betekenis: rood = tenminste B-horizont intact; geel = B-horizont verstoord, BC intact; groen = B en BC verstoord; blauw = te nat voor podzolering

Westerbroek: Hesselinkslaan

Figuur 6: Bekende en verwachte archeologische waarden volgens ARCHIS



Legenda

TOP10 ((c)TDN)

VONDSMELDINGEN

WAARNEMINGEN

MONUMENTEN

archeologische betekenis

archeologische waarde

hoge archeologische waarde

zeer hoge archeologische waarde

zeer hoge arch waarde, beschermd

IKAW

zeer lage trefkans

lage trefkans

middelhoge trefkans

hoge trefkans

lage trefkans (water)

middelhoge trefkans (water)

hoge trefkans (water)

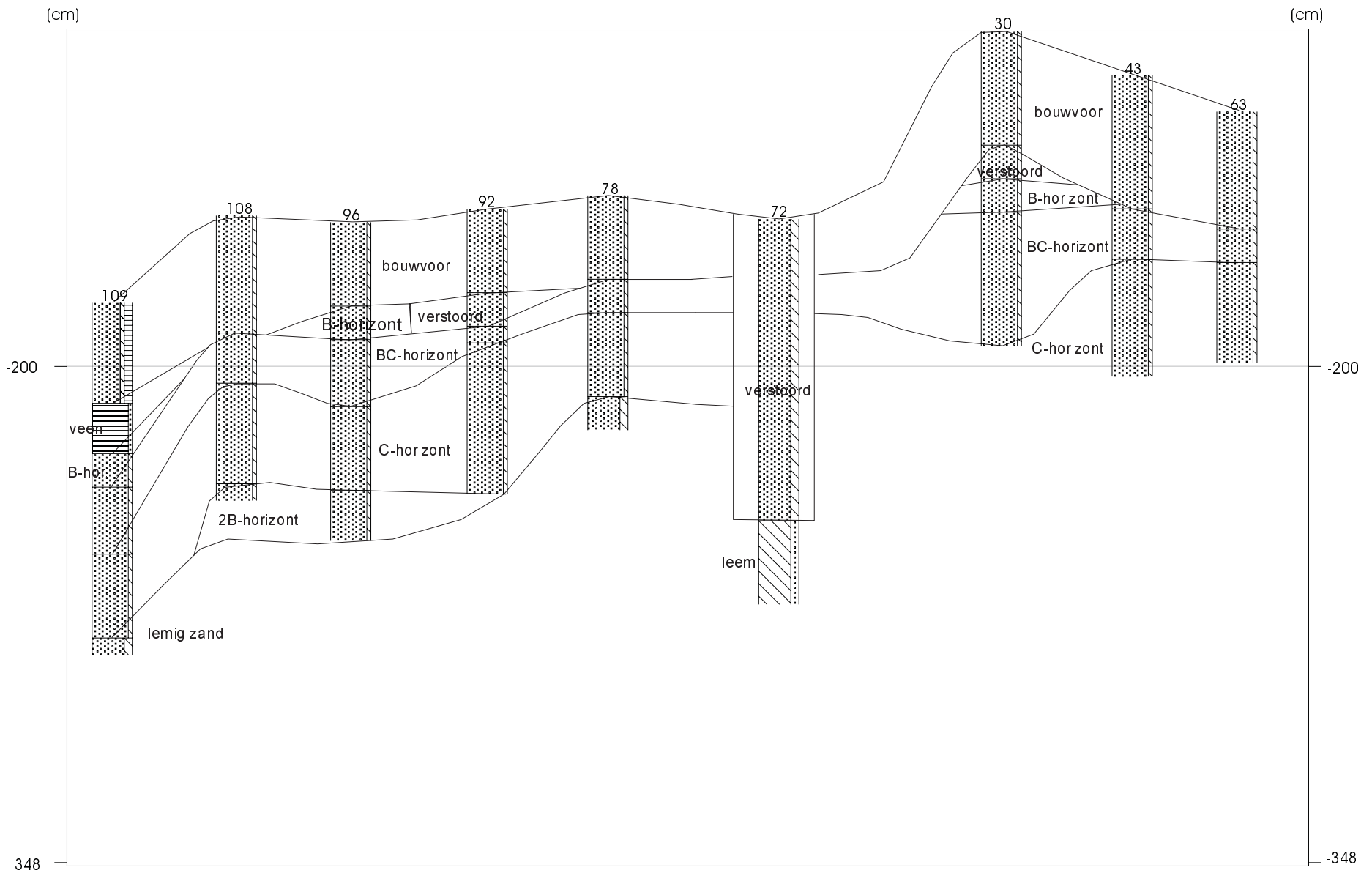
water

niet gekarteerd

0 500 m



ROB
ArchisII



Figuur 9: Westerbreek: Hesselslaan. Oost-westprofiel door het plangebied. Voor ligging zie Figuur 7. Langs de verticale as staat de hoogte ten opzichte van NAP weergegeven. De afstand tussen de boringen is gemiddeld 40 meter. Tussen boringen 72 en 30 is geen boring geplaatst in verband met de aanwezigheid van een leiding.