

**Gorredijk: Bertilla/De Miente en MAVO-terrein
Een Bodemprofielonderzoek (*quick scan*)
in de Gemeente Opsterland**

dr. Johan Jelsma
drs. Caroline Tulp

rapport 2002-10/2

oktober 2002



de steekproef

archeologisch onderzoeks-
en adviesbureau

*Gorredijk: Bertilla/De Miente en
MAVO-terrein:
Een Bodemprofielonderzoek (quick scan) in
de Gemeente Opsterland.*

Een onderzoek in opdracht van
de gemeente Opsterland,
via Buro Vijn bv.

oktober 2002
rapportnummer 2002-10/2
tekst door dr. Johan Jelsma en
drs. Caroline Tulp

De Steekproef, Archeologisch
Onderzoeks- en Adviesbureau
Petrus Hendrikszstraat 70-a
9714 EJ Groningen
telefoon 050 - 5779784
fax 050 - 5779786
internet www.desteckproef.nl
e-mail info@desteckproef.nl

Inleiding

Locatie

Het onderzoeksgebied ligt in het noorden van Gorredijk en wordt in het westen en in het noorden begrensd door de Stationsweg. Het gebied bestaat uit twee delen: Bertilla/De Miente ten noorden van de Burgemeester Selhorststraat, en het MAVO-terrein ten zuiden hiervan (zie Figuur 1). Het plangebied is aan de westkant bebouwd, maar omvat aan de andere kant enkele percelen grasland. Het terrein heeft een omvang van ongeveer 7,5 hectare. De RD-centrumcoördinaten zijn 200,45/558,25.

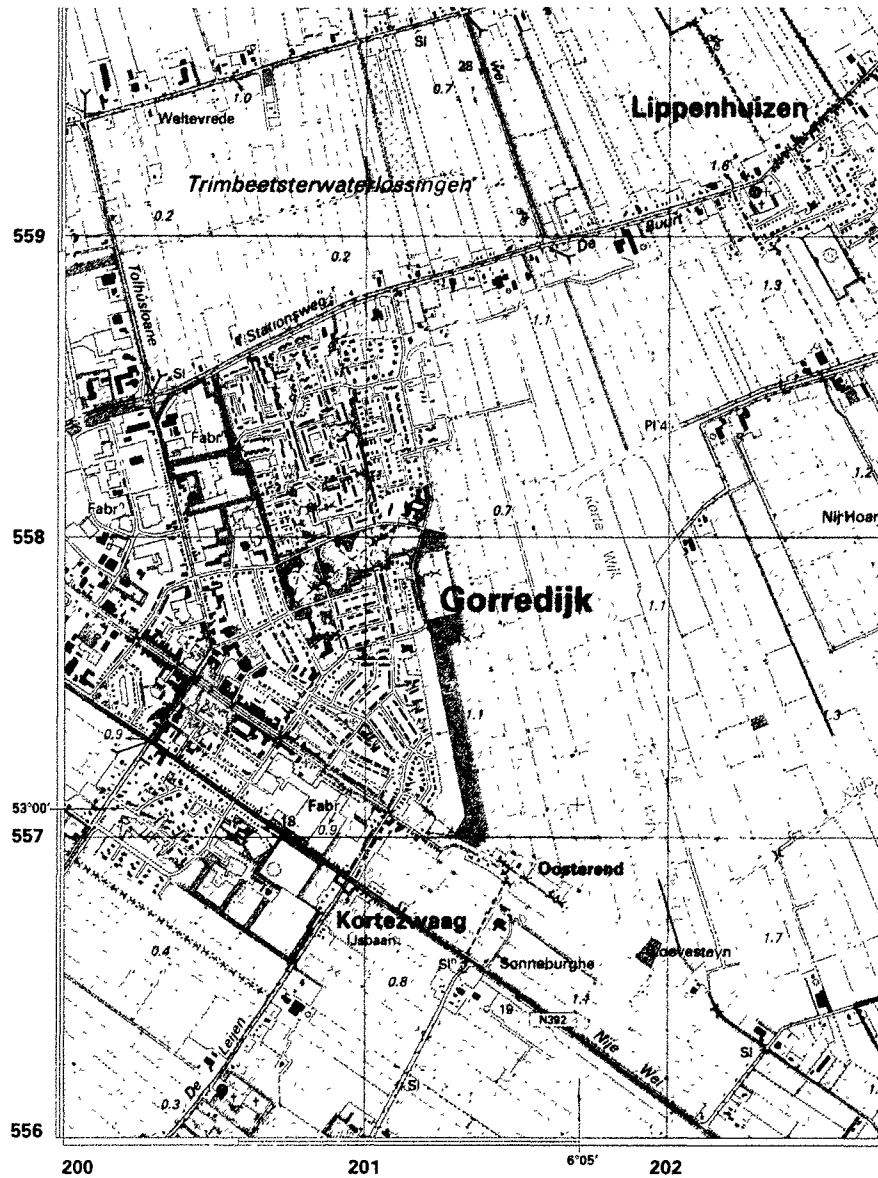
De bodem van het noordelijk deel van het onderzoeksgebied bestaat uit een moerige podzol met een humushoudend zanddek en een moerige tussenlaag (classificatie bodemkaart zWp met grondwatertrap V: gemiddelde laagste grondwaterstand meer dan 120 cm beneden het maaiveld). Het zuidelijke deel bestaat eveneens uit een moerige podzol en heeft een moerige bovengrond (classificatie bodemkaart vWp met grondwatertrap III: gemiddelde laagste grondwaterstand tussen de 80 en 120 cm beneden het maaiveld). Het terrein ligt ongeveer 0,5 meter boven het NAP.

Uit het plangebied zelf en uit de directe omgeving zijn geen vondstmeldingen aanwezig in het Centraal Archeologisch Archief (CAA) en in het Centraal Monumenten Archief (CMA) van de Rijksdienst voor het Oudheidkundig Bodemonderzoek (ROB).

Aanleiding en doel

Dit onderzoek werd uitgevoerd in opdracht van de gemeente Opsterland, via Buro Vijn bv, vertegenwoordigd door mevr. M. Kroese. De aanleiding tot het onderzoek is het plan voor de nieuwbouw van een woonzorgcomplex.

Het doel van het onderzoek is het verkrijgen van een globale indicatie van de kwaliteit (gaafheid) van de bodem op het terrein.



Figuur 1. Gorredijk: overzichtskaart 1 : 25000. De begrenzingen van Bertilla/De Miente, in het noorden, en het MAVO-terrein, zuidelijk gelegen, zijn in rood aangegeven. [Naar: Topografische Dienst. 2000. *Grote Provincie Atlas Friesland / Grutte Provinsje Atlas Fryslân 1:25000*. Vierde editie / Fjirde edysje. Groningen, Wolters-Noordhoff Atlasproducties / Ljouwert, Afûk]

Methoden en technieken

Het meetsysteem

De boorlocaties zijn ingemeten met behulp van een GPS-ontvanger (Global Positioning System). Door de aanwezige bebouwing en verharding konden de grondboringen niet in een systematisch grid geplaatst worden. Voor de ligging van de boorpunten wordt verwezen naar Figuur 2.

Werkwijze

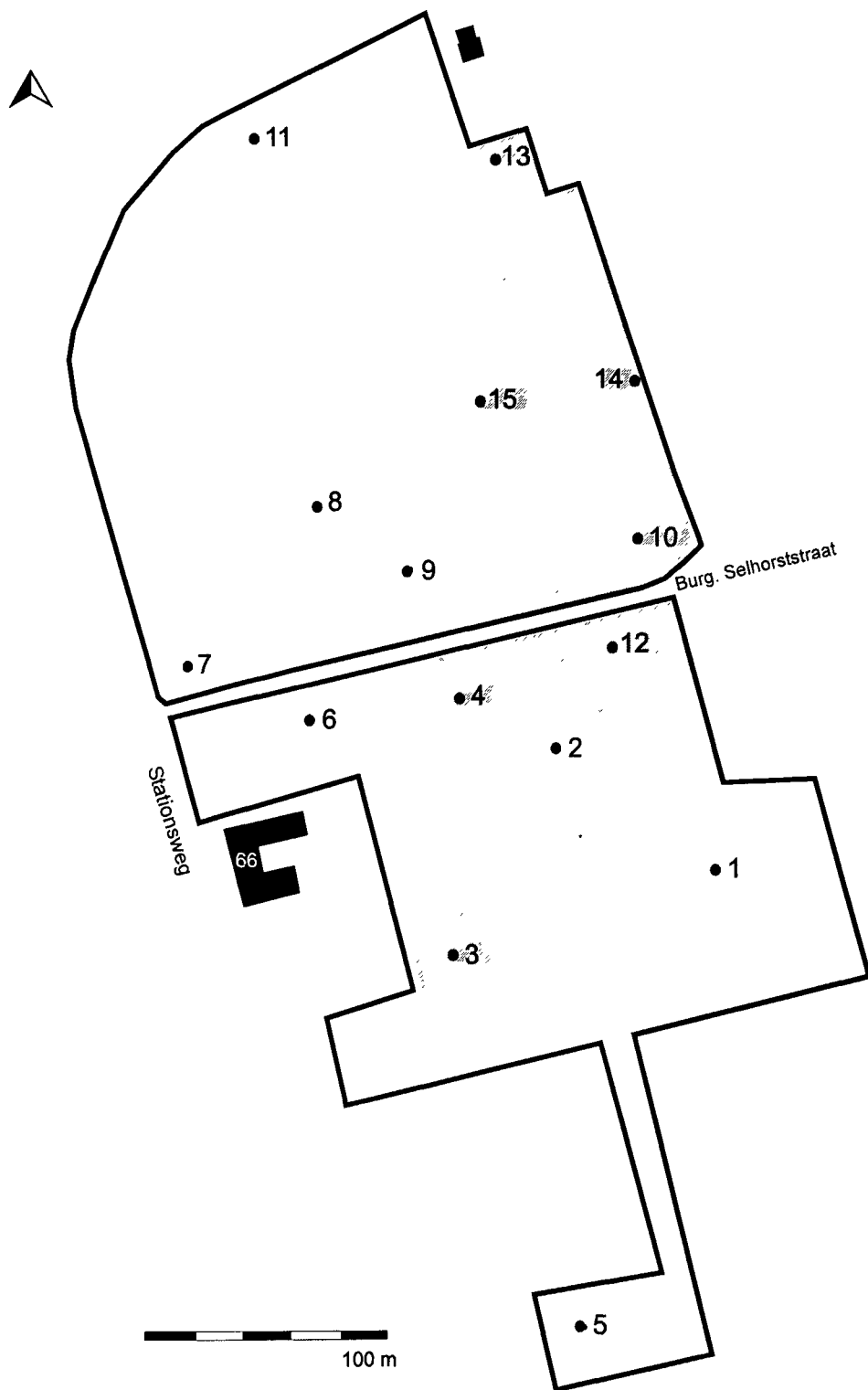
De grondboringen zijn uitgevoerd met een 8 cm Edelmanboor; hiermee is de kwaliteit van de bodem bepaald. Het opgeboorde zand is gezeefd op een 4 mm zeef. Dit heeft tot doel archeologische indicatoren zoals houtskool, verbrand bot, aardewerk, metaal of bewerkt vuursteen te traceren. Er zijn 15 boringen uitgevoerd.

Resultaten

Het veldwerk werd uitgevoerd op 2 oktober 2002. De resultaten per boring zijn weergegeven in de Appendix.

Een aantal boringen liet een verstoord bodemprofiel zien (boornummers 1, 2, 5, 6, 7, 8 en 14). Dit zijn voornamelijk de dicht bij de bebouwing gelegen boringen. Bij boringen 3, 10, 11 en 12 is nog een restant van de A-horizont (uitspoelingslaag) zichtbaar. Op boorlocaties 4, 9, 13 en 15 bevat de bodem nog een restant van de B-horizont (inspoelingslaag).

Er zijn geen archeologische indicatoren waargenomen.



Figuur 2. Gorredijk, Bertilla/De Miente, noord, en MAVO-terrein, zuid: situatietekening met de boorlocaties. De genummerde punten geven de uitgevoerde boringen weer. Nader te onderzoeken gebieden zijn in grijs aangegeven.

Conclusies en advies

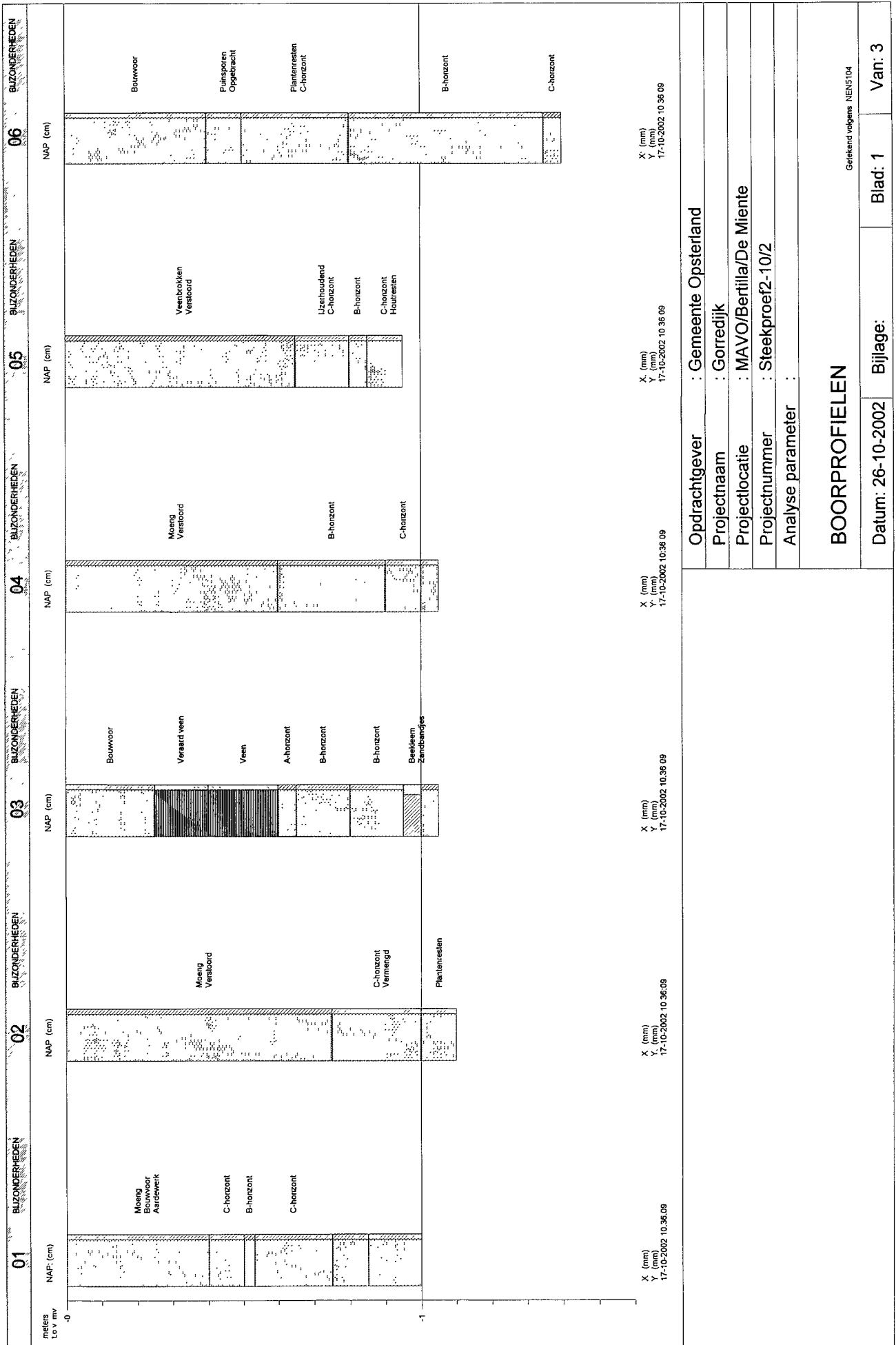
De bodem van het terrein Bertilla/De Miente is ter hoogte van de bebouwing en het bosje aan de oostrand van het plangebied verstoord. Op de twee graspercelen in het oostelijke deel van Bertilla/De Miente is de bodem echter redelijk gaaf. Eventuele archeologische grondsporen zouden hier nog in goede conditie kunnen verkeren.

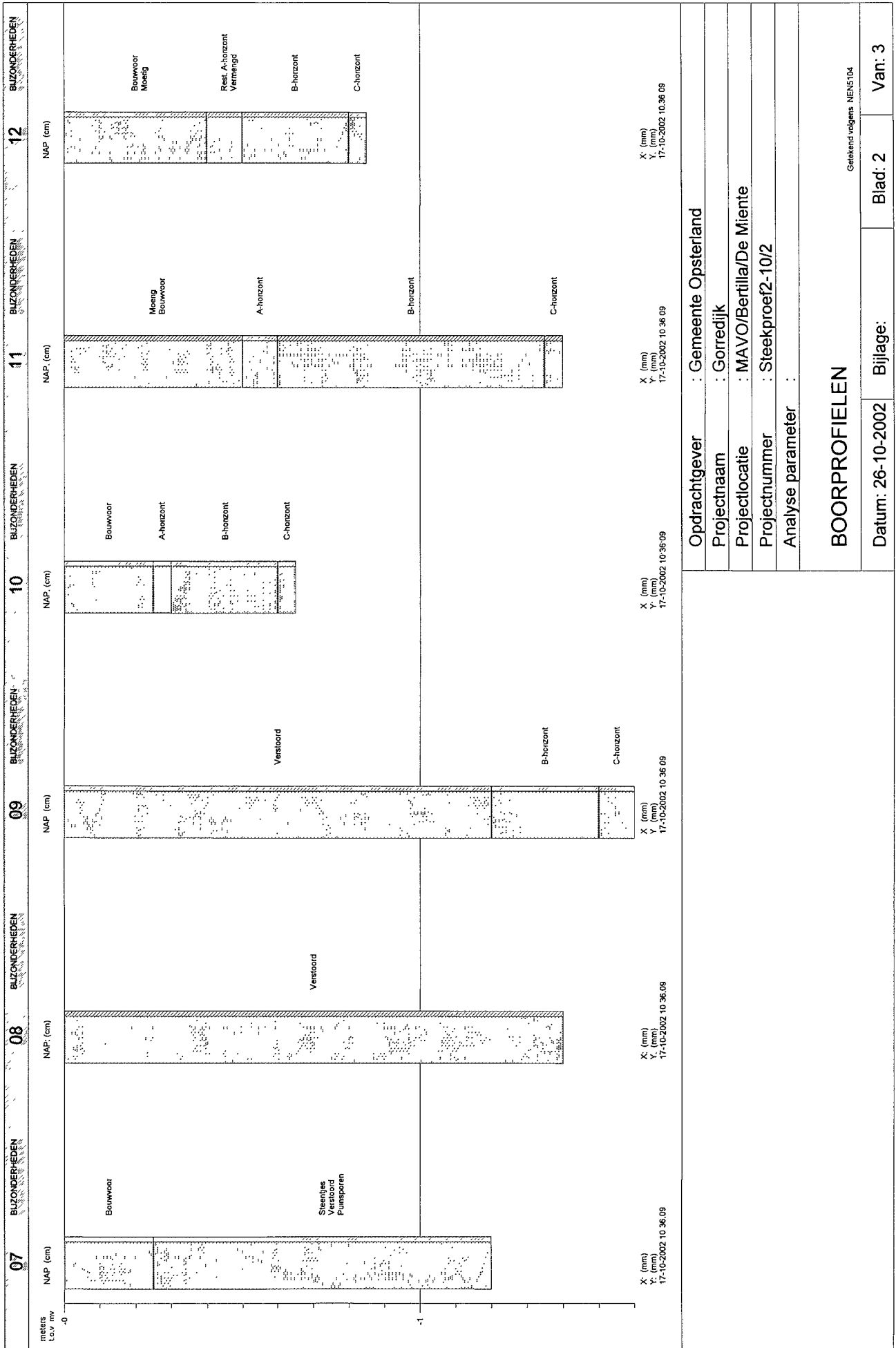
De bodem van het MAVO-terrein is deels verstoord. Het oostelijke perceel bevat in het noorden nog een A-horizont en hetzelfde geldt voor het bosje tegenover de kerk. Het is mogelijk dat er zich hier nog onverstoorde archeologische sporen bevinden.

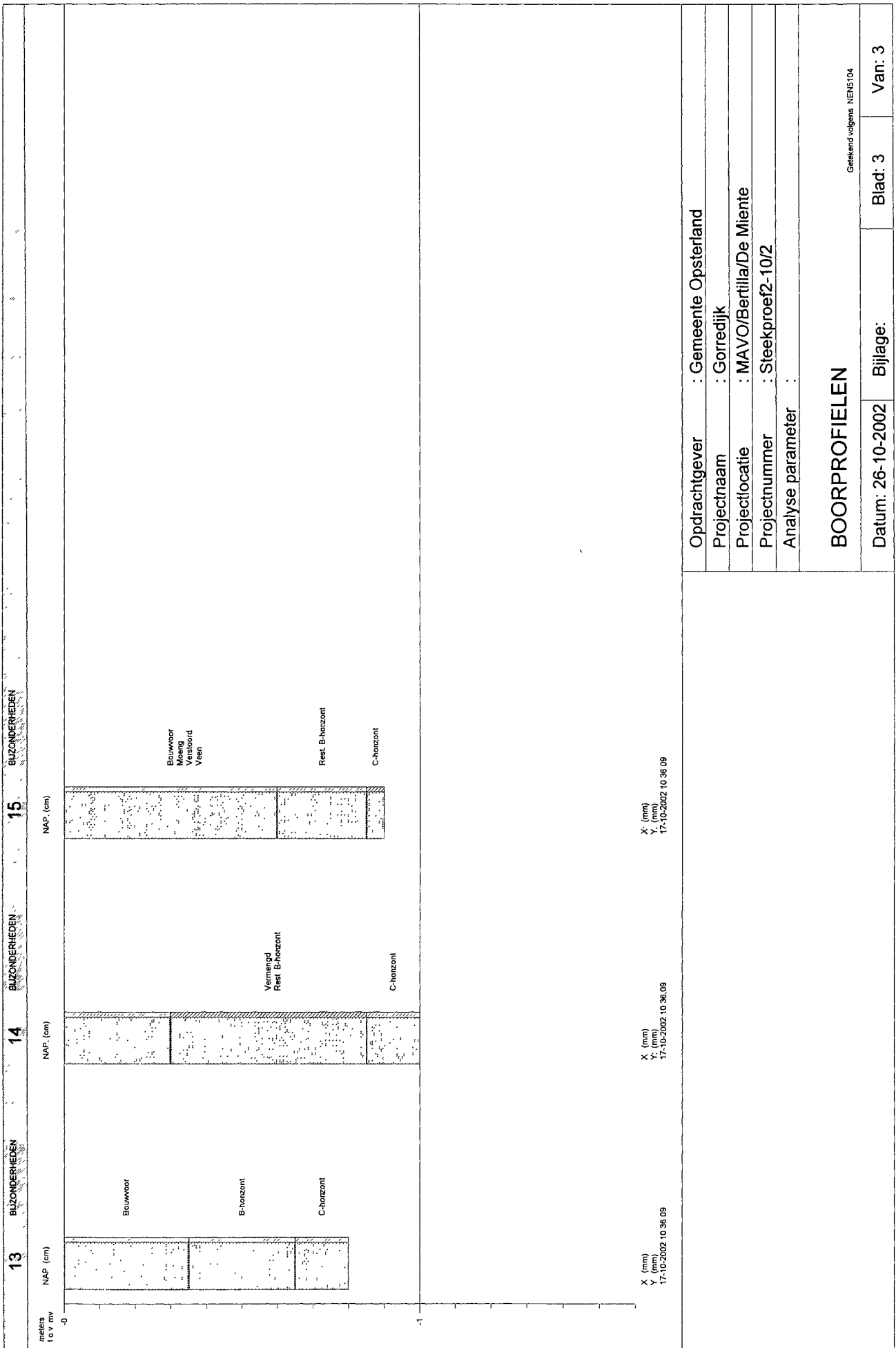
Geadviseerd wordt op de oostelijk delen van Bertilla/De Miente en het MAVO-terrein, en ter hoogte van het bosje voor de kerk (zie Figuur 2) het aantal grondboringen uit te breiden tot gemiddeld zes per hectare: een verkennend archeologisch onderzoek.

Appendix

Gorredijk, Bertilla/De Miente en MAVO-terrein:
boorprofielen en bodembeschrijvingen volgens NEN 5104.







TABEL OVERZICHT VELDWAARNEMINGEN

Opdrachtgever : Gemeente Opsterland
Projectnaam : Gorredijk
Projectnummer : Steekproef2-10/2
Projectlocatie : MAVO/Bertilla/De Miente

Meetpunt	Traject (cm-mv)	Grondsoort	Kleur	Bijzonderheden(mate) Geur(sterkte)
01 Boring	0 - 40	ZAND matig fijn , zwak siltig,	7.5YR1.7/1 zwart	Moerig
	40 - 50	ZAND matig fijn , zwak siltig,	10YR4/6 bruin	Bouwvoor Aardewerk
	50 - 53	ZAND matig fijn , zwak siltig,	7.5YR2/2 zwart	C-horizont
	53 - 75	ZAND matig fijn , zwak siltig,	10YR5/6 lbruin	B-horizont
	75 - 85	ZAND zeer fijn, zwak siltig	2.5Y5/3 lgrijs	C-horizont
	85 - 100	ZAND matig fijn , zwak siltig,	2.5Y5/3 lgrijs	
02 Boring	0 - 75	ZAND matig fijn , zwak siltig,	7.5YR1.7/1 zwart	Verstoord Moerig
	75 - 100	ZAND zeer fijn, zwak siltig	2.5Y5/3 lgrijs	Vermengd C-horizont
	100 - 110	ZAND zeer fijn, zwak siltig	2.5Y5/3 lgrijs	Plantenresten
03 Boring	0 - 25	ZAND matig fijn , zwak siltig,	10YR1.7/1 zwart	Bouwvoor
	25 - 40	VEEN, zwak kleilig	5YR1.7/1 zwart	Veraard veen
	40 - 60	VEEN, zwak kleilig	5YR2/3 dbruin	Veen
	60 - 65	ZAND matig fijn , zwak siltig,	10YR4/2 bruin	A-horizont
	65 - 80	ZAND matig fijn , zwak siltig,	7.5YR4/4 bruin	B-horizont
	80 - 95	ZAND matig fijn , zwak siltig,	10YR3/4 dbruin	B-horizont
	95 - 100	LEEM, sterk zandig	2.5Y3/1 zwart	Beekleem Zandbandjes
04 Boring	100 - 105	ZAND matig fijn , zwak siltig,	2.5Y5/3 lgrijs	
	0 - 60	ZAND matig fijn , zwak siltig,	7.5YR1.7/1 zwart	Moerig
	60 - 90	ZAND matig fijn , zwak siltig,	7.5YR3/4 dbruin	Verstoord B-horizont
	90 - 100	ZAND matig fijn , zwak siltig,	7.5YR4/4 bruin	C-horizont
05 Boring	100 - 105	ZAND matig fijn , zwak siltig,	2.5Y5/3 lgrijs	
	0 - 65	ZAND matig fijn , zwak siltig,	7.5YR1.7/1 zwart	Verstoord
	65 - 80	ZAND matig fijn , zwak siltig,	7.5YR4/4 bruin	Veenbrokken IJzerhoudend C-horizont
	80 - 85	ZAND matig fijn , zwak siltig,	5YR4/4 bruin	B-horizont
06 Boring	85 - 95	ZAND matig fijn , zwak siltig,	2.5Y5/3 lgrijs	Houtresten C-horizont
	0 - 40	ZAND matig fijn , zwak siltig,	7.5YR1.7/1 zwart	Bouwvoor
	40 - 50	ZAND matig grof, zwak siltig	10YR4/4 bruin	Puinsporen Opgebracht
	50 - 80	ZAND matig fijn , zwak siltig,	7.5YR4/4 bruin	Plantenresten C-horizont
07 Boring	80 - 135	ZAND matig fijn , zwak siltig,	5YR4/4 bruin	B-horizont
	135 - 140	ZAND matig fijn , zwak siltig,	2.5Y5/3 lgrijs	C-horizont
	0 - 25	ZAND matig fijn , zwak siltig,	7.5YR1.7/1 zwart	Bouwvoor
08 Boring	25 - 120	ZAND matig fijn , zwak siltig,	7.5YR4/4 bruin	Puinsporen Verstoord Steentjes
	0 - 140	ZAND matig fijn , zwak siltig,	7.5YR5/1 grijs	Verstoord
09 Boring	0 - 120	ZAND matig fijn , zwak siltig,	7.5YR1.7/1 zwart	Verstoord
	120 - 150	ZAND matig fijn , zwak siltig,	7.5YR3/4 dbruin	B-horizont
	150 - 160	ZAND matig fijn , zwak siltig,	2.5Y5/3 lgrijs	C-horizont
10 Boring	0 - 25	ZAND matig fijn , zwak siltig,	7.5YR1.7/1 zwart	Bouwvoor
	25 - 30	ZAND matig fijn , zwak siltig,	10YR3/2 zwart	A-horizont
	30 - 60	ZAND matig fijn , zwak siltig,	7.5YR2/3 dbruin	B-horizont
	60 - 65	ZAND matig fijn , zwak siltig,	10YR4/4 bruin	C-horizont
11 Boring	0 - 50	ZAND matig fijn , zwak siltig,	7.5YR1.7/1 zwart	Bouwvoor Moerig
	50 - 60	ZAND matig fijn , zwak siltig,	7.5YR3/2 zwart	A-horizont

TABEL OVERZICHT VELDWAARNEMINGEN

Opdrachtgever : Gemeente Opsterland
Projectnaam : Gorredijk
Projectnummer : Steekproef2-10/2
Projectlocatie : MAVO/Bertilla/De Miente

Meetpunt	Traject (cm-mv)	Grondsoort	Kleur	Bijzonderheden(mate) Geur(sterkte)
11 Boring	60 - 135	ZAND matig fijn , zwak siltig,	7.5YR3/4 dbruin	B-horizont
	135 - 140	ZAND matig fijn , zwak siltig,	10YR4/4 bruin	C-horizont
12 Boring	0 - 40	ZAND matig fijn , zwak siltig,	7.5YR1.7/1 zwart	Moerig
	40 - 50	ZAND matig fijn , zwak siltig,	10YR4/3 bruin	Bouwvoor Vermengd Rest. A-horizont
	50 - 80 80 - 85	ZAND matig fijn , zwak siltig, ZAND matig fijn , zwak siltig,	7.5YR2/3 dbruin 2.5Y5/3 lgrijs	B-horizont C-horizont
13 Boring	0 - 35	ZAND matig fijn , zwak siltig,	7.5YR1.7/1 zwart	Bouwvoor
	35 - 65	ZAND matig fijn , zwak siltig,	7.5YR2/3 dbruin	B-horizont
	65 - 80	ZAND matig fijn , zwak siltig,	10YR4/4 bruin	C-horizont
14 Boring	0 - 30	ZAND matig fijn , zwak siltig,	10YR4/2 bruin	
	30 - 85	ZAND matig fijn , zwak siltig,	10YR4/3 bruin	Rest. B-horizont Vermengd
	85 - 100	ZAND matig fijn , zwak siltig,	10YR4/6 bruin	C-horizont
15 Boring	0 - 60	ZAND matig fijn , zwak siltig,	7.5YR1.7/1 zwart	Verstoord Moerig Bouwvoor Veen
	60 - 85	ZAND matig fijn , zwak siltig,	7.5YR2/3 dbruin	Rest. B-horizont
	85 - 90	ZAND matig fijn , zwak siltig,	10YR4/4 bruin	C-horizont

Tabel Overzicht Bijzonderheden

Opdrachtgever : Gemeente Opsterland
 Projectnaam : Gorredijk
 Projectnummer : Steekproef2-10/2
 Projectlocatie : MAVO/Bertilla/De Miente



BIJZONDERHEID	MEETPUNT	TRAJECT (cm-mv)	GRONDSOORT	KLEUR	GEUR(STERKTE)	
A-horizont	03	60 - 65	ZAND matig fijn , zwak siltig,	10YR4/2 bruin		
	10	25 - 30	ZAND matig fijn , zwak siltig,	10YR3/2 zwart		
	11	50 - 60	ZAND matig fijn , zwak siltig,	7.5YR3/2 zwart		
Aardewerk	01	0 - 40	ZAND matig fijn , zwak siltig,	7.5YR1.7/1 zwart		
B-horizont	01	50 - 53	ZAND matig fijn , zwak siltig,	7.5YR2/2 zwart		
	03	65 - 80	ZAND matig fijn , zwak siltig,	7.5YR4/4 bruin		
	04	60 - 90	ZAND matig fijn , zwak siltig,	7.5YR3/4 dbruin		
	05	80 - 85	ZAND matig fijn , zwak siltig,	5YR4/4 bruin		
	06	80 - 135	ZAND matig fijn , zwak siltig,	5YR4/4 bruin		
	09	120 - 150	ZAND matig fijn , zwak siltig,	7.5YR3/4 dbruin		
	10	30 - 60	ZAND matig fijn , zwak siltig,	7.5YR2/3 dbruin		
	11	60 - 135	ZAND matig fijn , zwak siltig,	7.5YR3/4 dbruin		
	12	50 - 80	ZAND matig fijn , zwak siltig,	7.5YR2/3 dbruin		
	13	35 - 65	ZAND matig fijn , zwak siltig,	7.5YR2/3 dbruin		
	Beekleem	03	95 - 100	LEEM, sterk zandig	2.5Y3/1 zwart	
Bouwvoor	01	0 - 40	ZAND matig fijn , zwak siltig,	7.5YR1.7/1 zwart		
	03	0 - 25	ZAND matig fijn , zwak siltig,	10YR1.7/1 zwart		
	06	0 - 40	ZAND matig fijn , zwak siltig,	7.5YR1.7/1 zwart		
	07	0 - 25	ZAND matig fijn , zwak siltig,	7.5YR1.7/1 zwart		
	10	0 - 25	ZAND matig fijn , zwak siltig,	7.5YR1.7/1 zwart		
	11	0 - 50	ZAND matig fijn , zwak siltig,	7.5YR1.7/1 zwart		
	12	0 - 40	ZAND matig fijn , zwak siltig,	7.5YR1.7/1 zwart		
	13	0 - 35	ZAND matig fijn , zwak siltig,	7.5YR1.7/1 zwart		
	15	0 - 60	ZAND matig fijn , zwak siltig,	7.5YR1.7/1 zwart		
C-horizont	01	40 - 50	ZAND matig fijn , zwak siltig,	10YR4/6 bruin		
	02	75 - 100	ZAND zeer fijn, zwak siltig	2.5Y5/3 lgrijs		
	04	90 - 100	ZAND matig fijn , zwak siltig,	7.5YR4/4 bruin		
	05	65 - 80	ZAND matig fijn , zwak siltig,	7.5YR4/4 bruin		
	06	50 - 80	ZAND matig fijn , zwak siltig,	7.5YR4/4 bruin		
	09	150 - 160	ZAND matig fijn , zwak siltig,	2.5Y5/3 lgrijs		
	10	60 - 65	ZAND matig fijn , zwak siltig,	10YR4/4 bruin		
	11	135 - 140	ZAND matig fijn , zwak siltig,	10YR4/4 bruin		
	12	80 - 85	ZAND matig fijn , zwak siltig,	2.5Y5/3 lgrijs		
	13	65 - 80	ZAND matig fijn , zwak siltig,	10YR4/4 bruin		
	14	85 - 100	ZAND matig fijn , zwak siltig,	10YR4/6 bruin		
	15	85 - 90	ZAND matig fijn , zwak siltig,	10YR4/4 bruin		
	Houtresten	05	85 - 95	ZAND matig fijn , zwak siltig,	2.5Y5/3 lgrijs	
	IJzerhoudend	05	65 - 80	ZAND matig fijn , zwak siltig,	7.5YR4/4 bruin	
	Moerig	01	0 - 40	ZAND matig fijn , zwak siltig,	7.5YR1.7/1 zwart	
02		0 - 75	ZAND matig fijn , zwak siltig,	7.5YR1.7/1 zwart		
04		0 - 60	ZAND matig fijn , zwak siltig,	7.5YR1.7/1 zwart		
11		0 - 50	ZAND matig fijn , zwak siltig,	7.5YR1.7/1 zwart		
12		0 - 40	ZAND matig fijn , zwak siltig,	7.5YR1.7/1 zwart		
15		0 - 60	ZAND matig fijn , zwak siltig,	7.5YR1.7/1 zwart		
Opgebracht	06	40 - 50	ZAND matig grof, zwak siltig	10YR4/4 bruin		
Plantenresten	02	100 - 110	ZAND zeer fijn, zwak siltig	2.5Y5/3 lgrijs		
	06	50 - 80	ZAND matig fijn , zwak siltig,	7.5YR4/4 bruin		
Puinsporen	06	40 - 50	ZAND matig grof, zwak siltig	10YR4/4 bruin		
	07	25 - 120	ZAND matig fijn , zwak siltig,	7.5YR4/4 bruin		
Rest. A-horizont	12	40 - 50	ZAND matig fijn , zwak siltig,	10YR4/3 bruin		

Tabel Overzicht Bijzonderheden

Opdrachtgever : Gemeente Opsterland
 Projectnaam : Gorredijk
 Projectnummer : Steekproef2-10/2
 Projectlocatie : MAVO/Bertilla/De Miente



BIJZONDERHEID	MEETPUNT	TRAJECT (cm-mv)	GRONDSOORT	KLEUR	GEUR(STERKTE)
Rest. B-horizont	14	30 - 85	ZAND matig fijn , zwak siltig,	10YR4/3 bruin	
	15	60 - 85	ZAND matig fijn , zwak siltig,	7.5YR2/3 dbruin	
Steentjes	07	25 - 120	ZAND matig fijn , zwak siltig,	7.5YR4/4 bruin	
Veen	03	40 - 60	VEEN, zwak kleilig	5YR2/3 dbruin	
	15	0 - 60	ZAND matig fijn , zwak siltig,	7.5YR1.7/1 zwart	
Veenbrokken	05	0 - 65	ZAND matig fijn , zwak siltig,	7.5YR1.7/1 zwart	
Veraard veen	03	25 - 40	VEEN, zwak kleilig	5YR1.7/1 zwart	
Vermengd	02	75 - 100	ZAND zeer fijn, zwak siltig	2.5Y5/3 lgrijs	
	12	40 - 50	ZAND matig fijn , zwak siltig,	10YR4/3 bruin	
	14	30 - 85	ZAND matig fijn , zwak siltig,	10YR4/3 bruin	
Verstoord	02	0 - 75	ZAND matig fijn , zwak siltig,	7.5YR1.7/1 zwart	
	04	0 - 60	ZAND matig fijn , zwak siltig,	7.5YR1.7/1 zwart	
	05	0 - 65	ZAND matig fijn , zwak siltig,	7.5YR1.7/1 zwart	
	07	25 - 120	ZAND matig fijn , zwak siltig,	7.5YR4/4 bruin	
	08	0 - 140	ZAND matig fijn , zwak siltig,	7.5YR5/1 grijs	
	09	0 - 120	ZAND matig fijn , zwak siltig,	7.5YR1.7/1 zwart	
	15	0 - 60	ZAND matig fijn , zwak siltig,	7.5YR1.7/1 zwart	
Zandbandjes	03	95 - 100	LEEM, sterk zandig	2.5Y3/1 zwart	