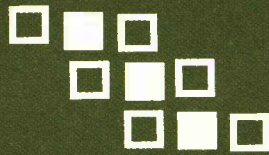
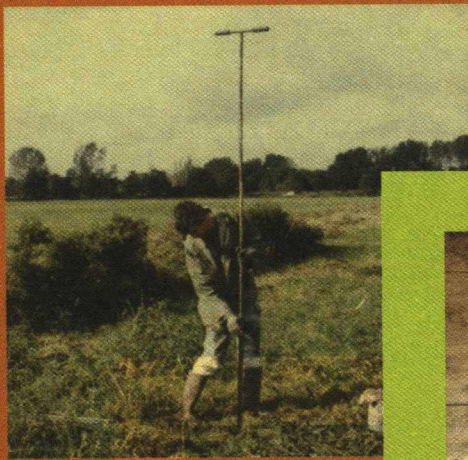


archeologisch onderzoeks- en adviesbureau



de steekproef



Joure, De Woudfennen III

Een Verkennend Archeologisch
Onderzoek

2003-05/1

Joure, De Woudfennen III
Een Verkennend Archeologisch Onderzoek

Een onderzoek in opdracht van
de gemeente Skarsterlân, via
BügelHajema Adviseurs.

mei 2003
rapportnummer 2003-05/1
tekst door dr. Johan Jelsma en
drs. Caroline Tulp

De Steekproef, Archeologisch
Onderzoeks- en Adviesbureau
Hogeweg 3
9801 TG Zuidhorn
telefoon 050 - 5779784
fax 050 - 5779786
internet www.desteckproef.nl
e-mail info@desteckproef.nl

Inleiding

Locatie

Plangebied De Woudfennen III ligt ten zuidwesten van Joure (zie Figuur 1). De zuidwestelijke grens wordt gevormd door de autoweg A7 van Joure naar Sneek. Ten zuidoosten van het plangebied ligt een brede sloot en langs de noord en noordwestzijden lopen de wegen W oldfinnen en Tramweg. Het plangebied gebied bestaat voornamelijk uit grasland. L ang de W oldfinnen liggen enkele huiskavels en langs de Tramweg is recentelijk een school gebouwd. In het noorden van het gebied zijn enige bergen met zand gestort. Het plangebied heeft een totale omvang van ongeveer 26 hectare. De RD-centrumcoördinaten zijn 181,50/552,50.

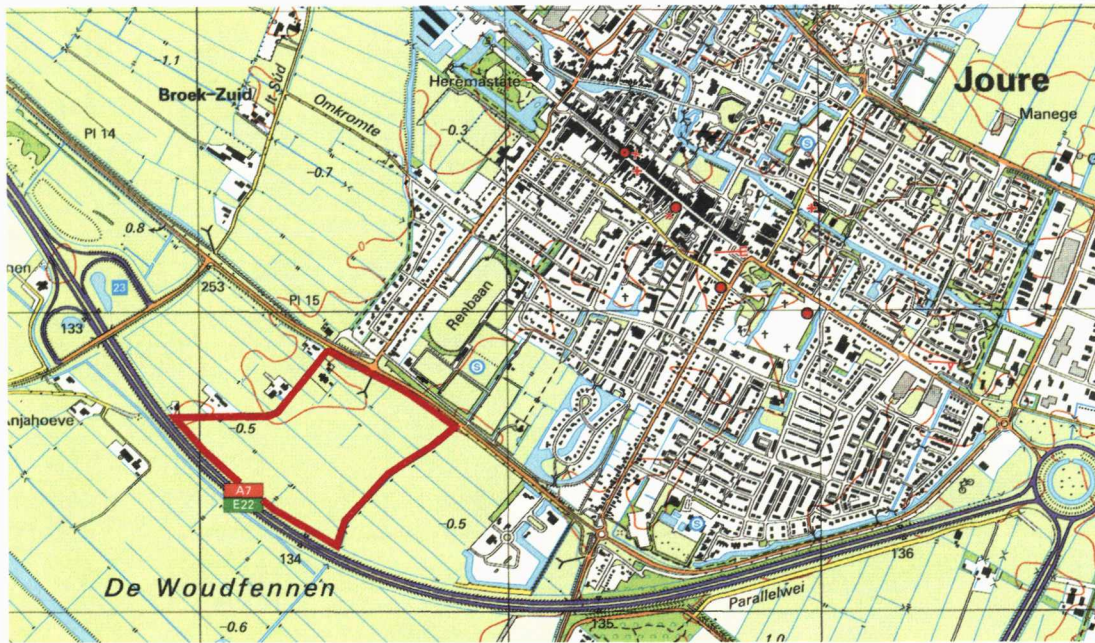
De bodem in het westen van het onderzochte gebied bestaat volgens de bodemkaart uit een veldpodzol (classificatie bodemkaart Hn21 met grondwatertrap II: gemiddelde laagste grondwaterstand tussen de 50 en 80 cm beneden het maaiveld), maar bleek tijdens het booronderzoek uit veengrond te bestaan. In het noordelijk deel komt een moerige podzolgrond voor (classificatie bodemkaart vWp met grondwatertrap II) en in het centrum en het zuiden een koopveengrond met zand op minder dan 120 cm onder het maaiveld (classificatie bodemkaart hVz met grondwatertrap II). Het terrein ligt ongeveer 0,8 meter boven het NAP.

Uit het plangebied zelf zijn geen vondstmeldingen in het Centraal Archeologisch Archief (CAA) en in het Centraal Monumenten Archief (CMA) van de Rijksdienst voor het Oudheidkundig Bodemonderzoek (ROB) aanwezig.

Aanleiding en doel

Dit onderzoek werd uitgevoerd in opdracht van de gemeente Skarsterlân, via BügelHajema Adviseurs, vertegenwoordigd door de heer W. Wouda.

De aanleiding tot het onderzoek is de toekomstige uitbreiding van het bedrijventerrein De Woudfennen. Het doel van het onderzoek is het bepalen van de kwaliteit (gaafheid) van de bodem en het in kaart brengen van eventueel aanwezige archeologisch sporen uit, onder andere, de Steentijd en de Middeleeuwen.



Figuur 1. Joure, De Woudfennen III, overzichtskaart 1 : 25000. De begrenzing van de onderzoekslocatie is met een rode lijn aangegeven. [Naar: Topografische Dienst. 2000. *Grote Provincie Atlas Friesland/Grutte Provinsje Atlas Fryslân 1:25000*. Vierde editie/Fjirde edsysje. Groningen, Wolters-Noordhoff Atlasproducties/Ljouwert, Afûk]

Methoden en technieken

Het meetsysteem

Voor een overzicht van de boorlocaties wordt verwezen naar Figuur 2. De eerste boorraai loopt evenwijdig aan een perceelssloot, op 10 meter ten zuidwesten hiervan (boornummers 1 tot en met 6, 26, 27 en 33 tot en met 38). Ten zuidwesten van deze raai ligt Raai II (nummers 7 tot en met 13, 24, 25, 28 tot en met 32) op een afstand van 35 meter en de derde raai (nummers 14 tot en met 23) ligt weer 35 meter ten zuiden van Raai II. De overige raaien liggen ten noordoosten van de eerste raai. De afstand tussen de boringen op een raai is 40 meter. Op deze wijze is, bij een 'verspringend grid', de onderlinge afstand tussen elk boorpunt en de zes naburige boorpunten ongeveer 40 meter.

Werkwijze

Er zijn in totaal 111 grondboringen uitgevoerd met een 8 cm Edelmanboor en een 3 cm steekguts; hiermee is de kwaliteit van de bodem bepaald. De opgeboorde grond werd doorzocht op archeologische indicatoren zoals houtskool, verbrand bot, aardewerk, vuursteen en metaal.

Resultaten

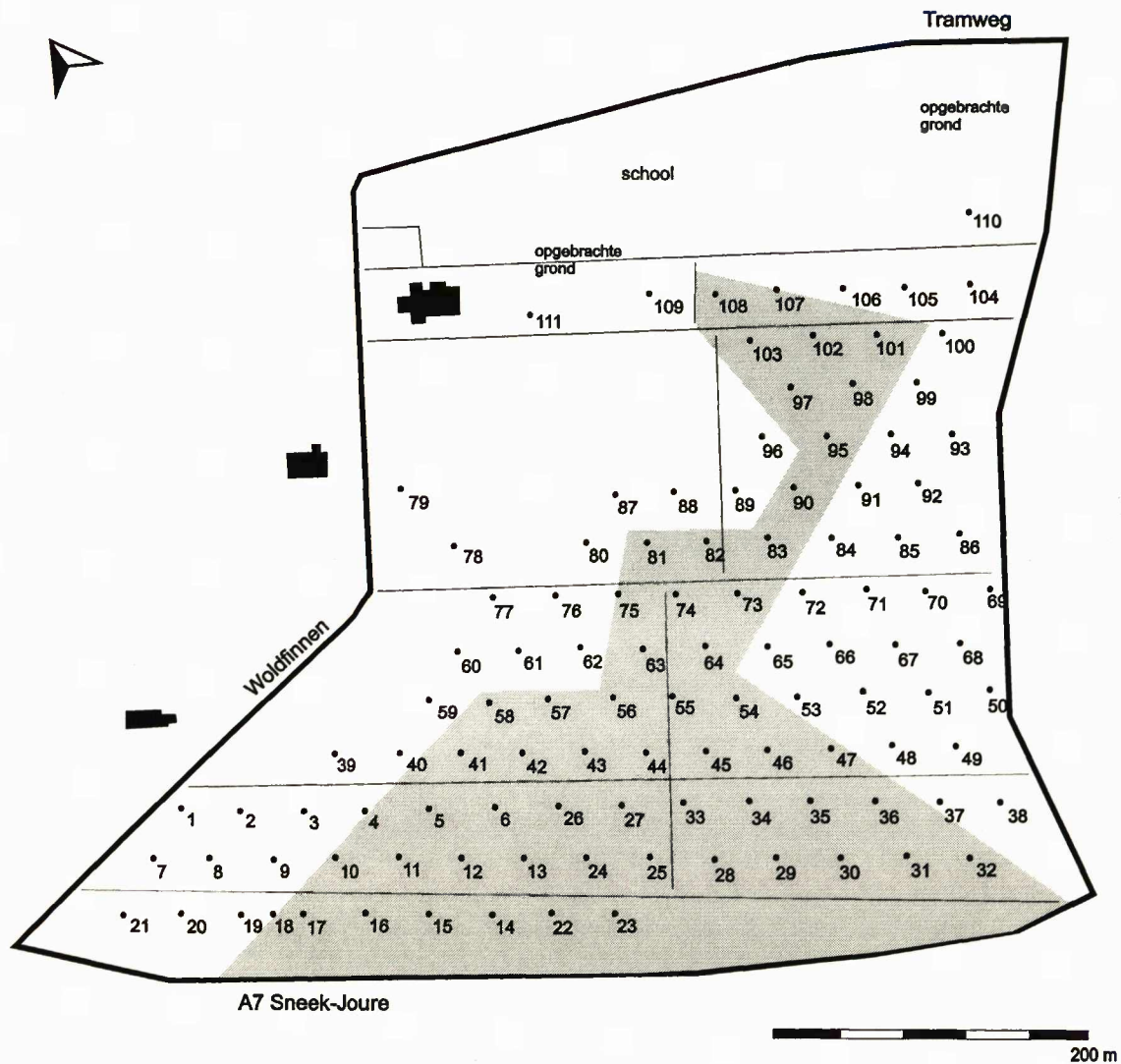
Het veldwerk werd uitgevoerd in de eerste helft van mei 2003. De resultaten per boring zijn weergegeven in de Appendix. De relatieve hoogte van de boorlocaties staan in Tabel 1.

De boringen in de westhoek van het plangebied bevatten een veenlaag die tot ongeveer twee meter onder het maaiveld reikt (boornummers 1, 2, 3, 7, 8, 9, 19, 21, 39, 40 en 60). Ter hoogte van boring 20 ligt een deel van een recente afvalhoop, die tot aan de snelweg doorloopt. Op boorlocaties 59, 60, 77 tot en met 80, 87, 88, 95, 107 en 111 is een zeer verstoorde bodem geconstateerd. Wellicht is hier grond van elders aangevoerd om het terrein begaanbaar te maken.

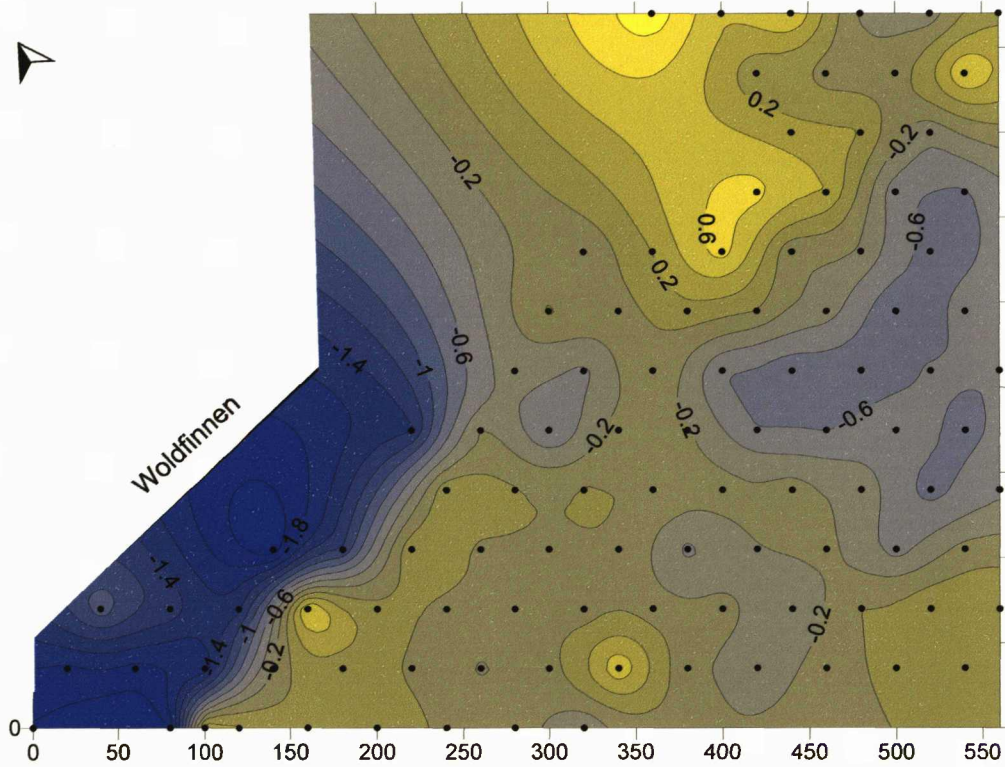
Het venige deel wordt begrensd door een zandrug die van het westen naar het oosten over het plangebied loopt. Boringen 4, 10, 18 en 58 zijn op deze rug geplaatst, maar geven een verstoorde bodem weer tot in de C-horizont (gele zand).

Ten zuiden van de bovengenoemde zandrug is de bodem kwalitatief goed: in veel boringen is onder een dunne laag veraard veen nog een restant van de A-horizont (uitspoelingshorizont) zichtbaar die wordt gevolgd door een B-horizont (inspoelingslaag) (boornummers 5, 6, 11 tot en met 17, 22 tot en met 35, 41 tot en met 44, 46, 49, 55 tot en met 58, 63, 64, 74, 81, 82, 83, 90, 91, 97, 98, 101 tot en met 104 en 108). Vanwege de goede kwaliteit van de bodem is direct in het veld besloten om dit deelgebied bij het onderzoek te betrekken.

In de boringen zijn geen archeologische indicatoren waargenomen, maar in de bouwvoor ter hoogte van boringen 86 en 91 is sub-recent aardewerk gevonden: respectievelijk een bruin geglaazuurde scherf en een fragment van de bodem van een pot of schaal. Ouder materiaal is niet aangetroffen.



Figuur 2. Joure, De Woudfinnen III, situatietekening met de boorlocaties. De genummerde punten geven de uitgevoerde boringen weer. In grijs is het gebied aangegeven waar nog een vrij gaaf tot gaaf podzolprofiel aanwezig is.



Figuur 3. Joure, De Woudfinnen III, dieptelijnenkaart van de top van de zandlaag in meters beneden het maaiveld van de laagste boorlocatie (boring 50). De driedimensionaal ingemeten boorlocaties zijn met punten aangegeven.

Tabel 1. Joure, De Woudfennen III; De relatieve hoogte van de boorpunten in centimeters, ten opzichte van het laagste boorpunt (boring 50).

Boornr.	Relatieve Hoogte	Boornr.	Relatieve Hoogte	Boornr.	Relatieve Hoogte
1	127	41	42	81	51
2	62	42	35	82	53
3	64	43	35	83	45
4	66	44	37	84	35
5	40	45	25	85	23
6	29	46	19	86	27
7	20	47	19	87	78
8	18	48	11	88	70
9	22	49	22	89	68
10	71	50	0	90	38
11	42	51	8	91	28
12	31	52	22	92	25
13	18	53	20	93	28
14	35	54	33	94	17
15	47	55	33	95	90
16	50	56	32	96	66
17	57	57	32	97	63
18	91	58	56	98	56
19	34	59	54	99	35
20	32	60	36	100	62
21	44	61	51	101	33
22	30	62	28	102	32
23	26	63	29	103	50
24	34	64	27	104	54
25	97	65	21	105	48
26	22	66	19	106	42
27	24	67	18	107	63
28	14	68	17	108	62
29	8	69	21	109	94
30	24	70	17	110	-
31	26	71	20	111	-
32	33	72	21		
33	34	73	25		
34	7	74	33		
35	7	75	26		
36	25	76	40		
37	18	77	47		
38	20	78	-		
39	30	79	-		
40	91	80	63		

Conclusies en advies

In het westen van het plangebied De Woudfennen III is een veenlaag aangetroffen die tot op ongeveer twee meter onder het maaiveld reikt. Deze veenlaag wordt dunner naarmate men dichterbij de zandrug komt die west-oost georiënteerd in het plangebied ligt. Op een dergelijke zandrug kunnen in principe bewoningssporen uit de steentijd, en later, worden verwacht, maar omdat het bodemprofiel hier tot in de C-horizont is verstoord is in dit geval de kans op dergelijke grondsporen gering.

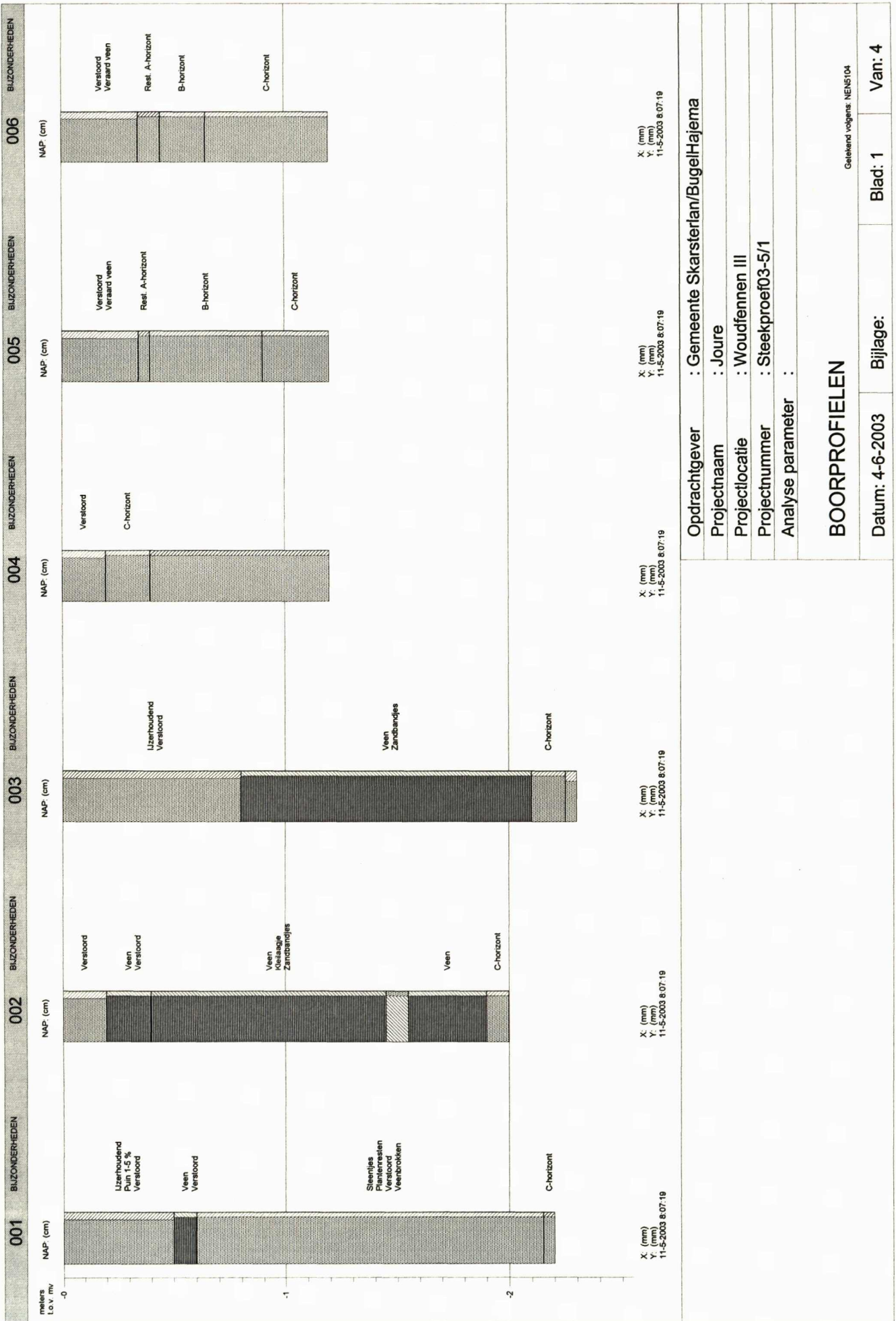
Ten zuiden van de zandrug verkeert de bodem nog in een vrij gave conditie (zie het grijze gebied in Figuur 2). Hier is op veel boorlocaties een podzolprofiel met gave B-horizont en in sommige gevallen zelfs een uitspoelingslaag (A-horizont) waargenomen. Een dergelijk bodemprofiel komt alleen tot stand onder invloed van vegetatie-ontwikkeling op het land, dus niet in een veenmoeras. Dit duidt erop dat de zandlaag in vroeger tijd voor menselijke bewoning geschikt is geweest. Het is mogelijk dat er zich in het grijs aangegeven gebied nog onverstoorde archeologische grondsporen bevinden.

Voor grondsporen van prehistorische ouderdom zijn echter bij dit onderzoek en ook in het verleden geen aanwijzingen gevonden. Het tijdens de veldkartering gevonden aardewerk dateert uit de Nieuwe Tijd. Op grond van de huidige staat van kennis zijn beschermende/beperkende maatregelen voor plangebied De Woudfennen III te Joure niet wetenschappelijk verdedigbaar.

Indien er in het in grijze gebied (Figuur 2) voorafgaand of tijdens de bouw grondwerken plaatsvinden waarbij het onder de bouwvoor aanwezige veen geheel of gedeeltelijk zal worden verwijderd, dan wordt geadviseerd deze activiteiten onder archeologische begeleiding te laten plaatsvinden. Het is noodzakelijk om tijdig de provinciaal archeoloog over het tijdstip en de aard van de uit te voeren werkzaamheden op de hoogte te stellen.

Appendix

Joure, De Woudfennen III, boorprofielen en bodembeschrijvingen volgens NEN5104.

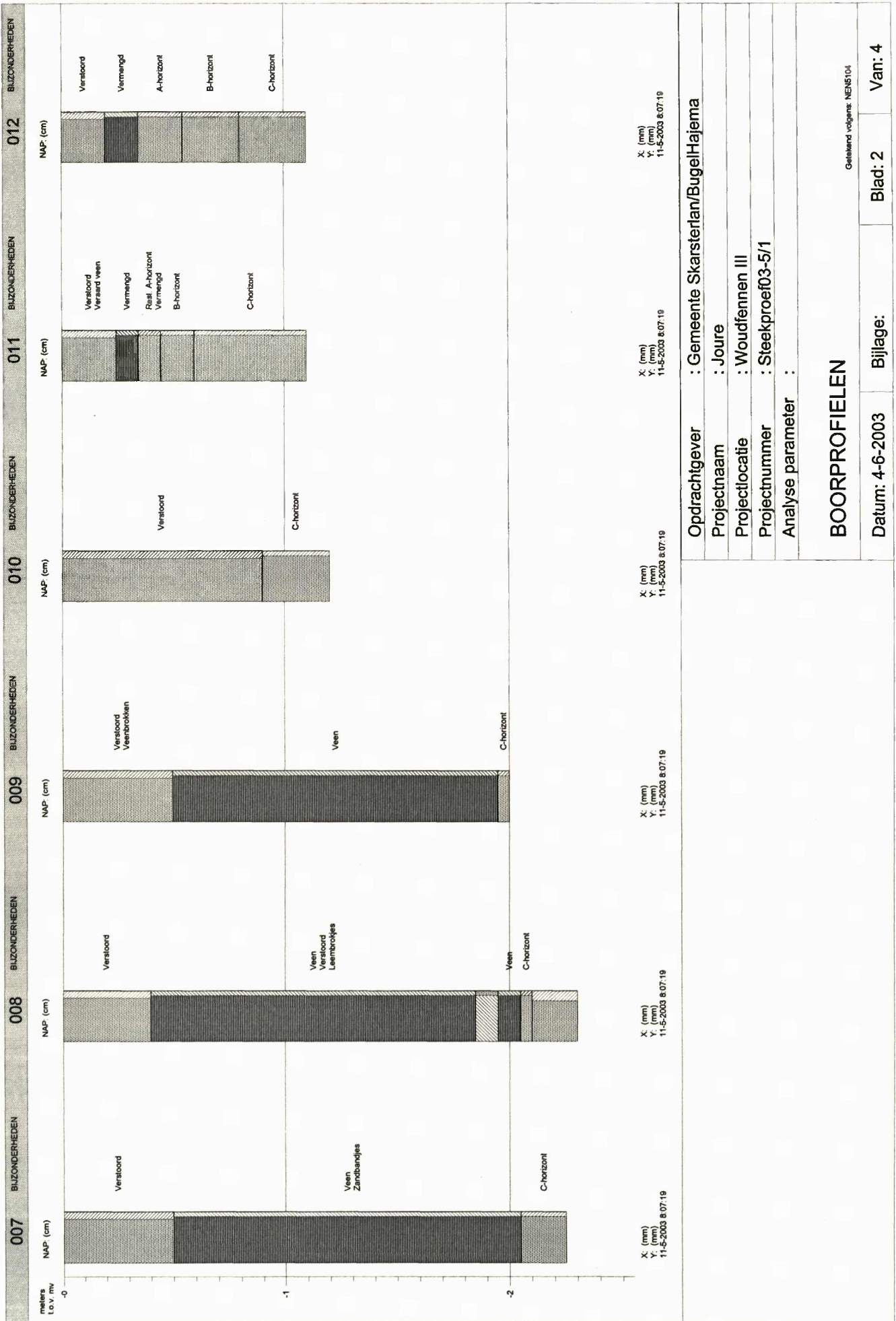


Opdrachtgever : Gemeente Skarsterlan/BugelHajema
 Projectnaam : Joure
 Projectlocatie : Woudfennen III
 Projectnummer : Steekproef03-5/1
 Analyse parameter :

BOORPROFIELEN

Datum: 4-6-2003 Bijlage: Blad: 1 Van: 4

Geleend volgens: NEN5104

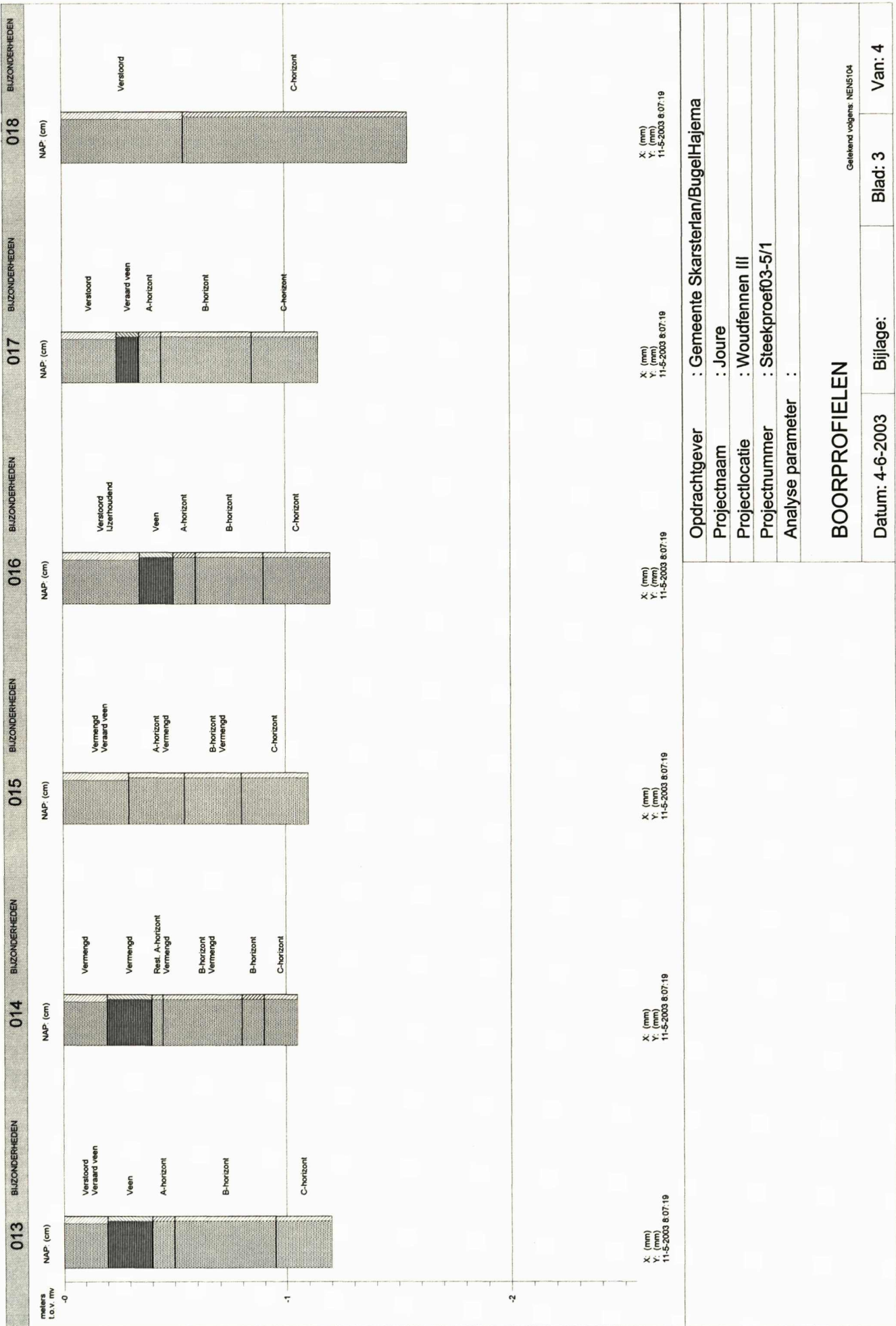


Opdrachtgever : Gemeente Skarsterlân/BugelHajema
 Projectnaam : Joure
 Projectlocatie : Woudfennen III
 Projectnummer : Steekproef03-5/1
 Analyse parameter :

BOORPROFIELEN

Datum: 4-6-2003 Blad: 2 Van: 4

Getekend volgens: NEN104

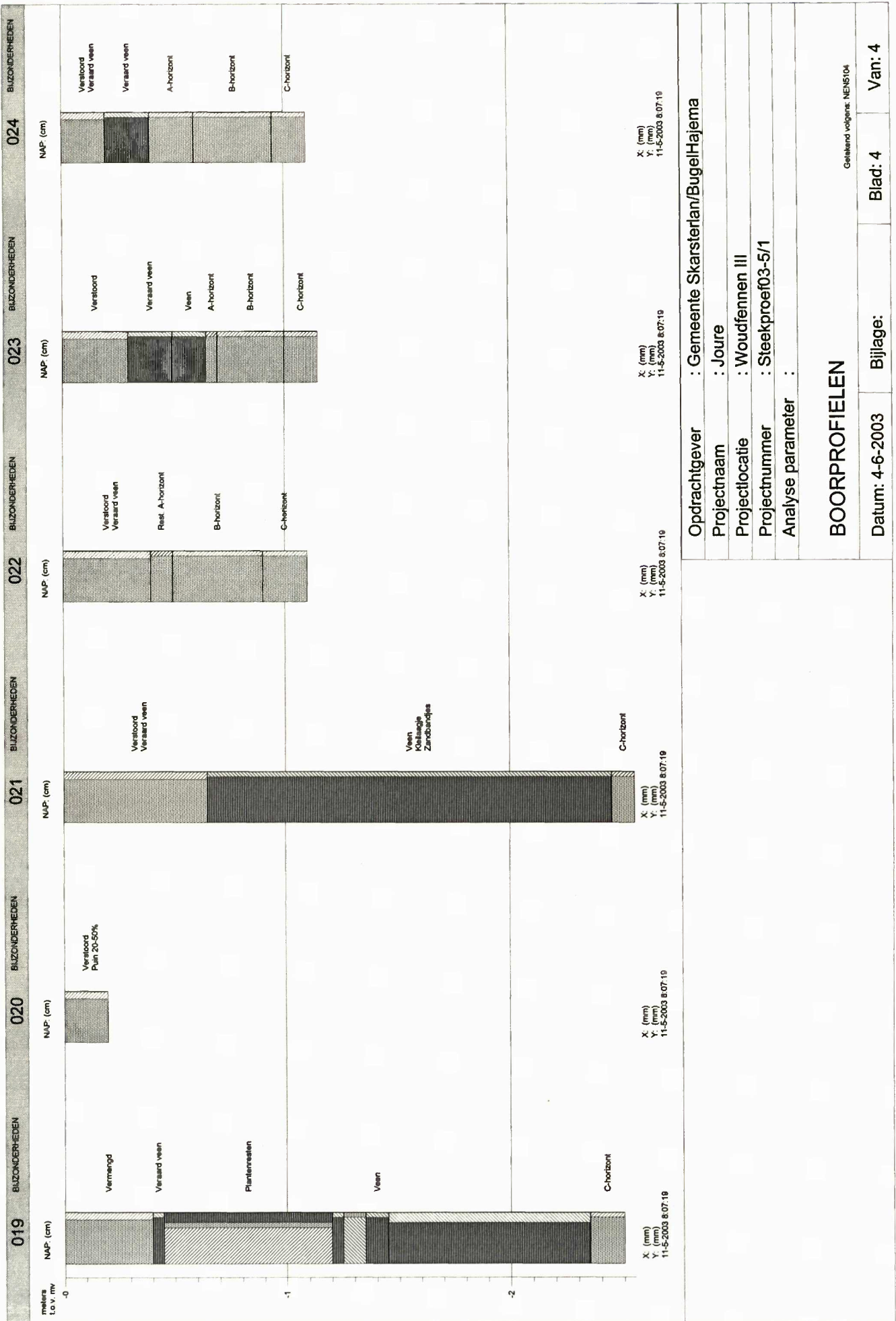


Opdrachtgever : Gemeente Skarsterlan/BugelHajema
 Projectnaam : Joure
 Projectlocatie : Woudfennen III
 Projectnummer : Steekproef03-5/1
 Analyse parameter :

BOORPROFIELEN

Getekend volgens: NEN5104

Datum: 4-6-2003 Blad: 3 Van: 4



Opdrachtgever : Gemeente Skarsterlan/BugelHajema
 Projectnaam : Joure
 Projectlocatie : Woudfennen III
 Projectnummer : Steekproef03-5/1
 Analyse parameter :

BOORPROFIELEN

Datum: 4-6-2003 Bijlage: Blad: 4 Van: 4

Getekend volgens: NEN5104

TABEL OVERZICHT VELDWAARNEMINGEN

Opdrachtgever : Gemeente Skarsterlan/BugelHajema
Projectnaam : Joure
Projectnummer : Steekproef03-5/1
Projectlocatie : Woudfennen III

Meetpunt	Traject (cm-mv)	Grondsoort	Kleur	Bijzonderheden(mate)	Geur(sterkte)
001 Boring	0 - 50	ZAND matig fijn, matig siltig	7.5YR2/2 zwart	Puin 1-5 % IJzerhoudend Verstoord	
	50 - 60	VEEN, zwak kleilig	7.5YR1.7/1 zwart	Veen Verstoord	
	60 - 215	ZAND matig grof, zwak siltig	2.5Y3/3 dbruin	Steentjes Plantenresten Verstoord	
	215 - 220	ZAND zeer fijn, zwak siltig	7.5Y5/2 groen	Veenbrokken C-horizont	
002 Boring	0 - 20	ZAND matig fijn, matig siltig	7.5YR2/2 zwart	Verstoord	
	20 - 40	VEEN, zwak kleilig	7.5YR1.7/1 zwart	Veen Verstoord	
	40 - 145	VEEN, zwak kleilig	7.5YR1.7/1 zwart	Kleilaagje Veen Zandbandjes	
	145 - 155	KLEI, zwak zandig	2.5Y3/2 zwart		
003 Boring	155 - 190	VEEN, zwak kleilig	7.5YR1.7/1 zwart	Veen	
	190 - 200	ZAND zeer fijn, zwak siltig	7.5Y5/2 groen	C-horizont	
	0 - 80	ZAND matig fijn, matig siltig	7.5YR2/2 zwart	IJzerhoudend Verstoord	
	80 - 210	VEEN, zwak kleilig	7.5YR1.7/1 zwart	Veen Zandbandjes	
004 Boring	210 - 225	ZAND zeer fijn, zwak siltig	7.5Y5/2 groen	C-horizont	
	225 - 230	ZAND zeer fijn, sterk siltig	2.5Y4/2 grijs		
	0 - 20	ZAND matig fijn, matig siltig	7.5YR2/2 zwart	Verstoord	
	20 - 40	ZAND matig fijn, zwak siltig,	7.5Y6/3 geel	C-horizont	
005 Boring	40 - 120	ZAND matig fijn, zwak siltig,	10YR5/4 lbruin		
	0 - 35	ZAND matig fijn, matig siltig	7.5YR2/2 zwart	Veraard veen Verstoord	
	35 - 40	ZAND matig fijn, zwak siltig,	7.5YR3/1 zwart	Rest. A-horizont	
	40 - 90	ZAND matig fijn, zwak siltig,	7.5YR2/3 dbruin	B-horizont	
006 Boring	90 - 120	ZAND matig fijn, zwak siltig,	10YR4/6 bruin	C-horizont	
	0 - 35	ZAND matig fijn, matig siltig	7.5YR2/2 zwart	Verstoord Veraard veen	
	35 - 45	ZAND matig fijn, zwak siltig,	7.5YR3/1 zwart	Rest. A-horizont	
	45 - 65	ZAND matig fijn, zwak siltig,	7.5YR2/3 dbruin	B-horizont	
007 Boring	65 - 120	ZAND matig fijn, zwak siltig,	10YR4/6 bruin	C-horizont	
	0 - 50	ZAND matig fijn, matig siltig	7.5YR2/2 zwart	Verstoord	
	50 - 205	VEEN, zwak kleilig	7.5YR1.7/1 zwart	Veen Zandbandjes	
	205 - 225	ZAND matig fijn, zwak siltig,	2.5Y5/2 lgrijs	C-horizont	
008 Boring	0 - 40	ZAND matig fijn, matig siltig	7.5YR2/2 zwart	Verstoord	
	40 - 185	VEEN, zwak kleilig	7.5YR1.7/1 zwart	Leembrokjes Veen Verstoord	
	185 - 195	KLEI, zwak zandig	2.5Y3/2 zwart		
	195 - 205	VEEN, zwak kleilig	7.5YR1.7/1 zwart	Veen	
	205 - 210	ZAND zeer fijn, zwak siltig	7.5Y5/2 groen	C-horizont	
	210 - 230	ZAND zeer fijn, sterk siltig	2.5Y4/2 grijs		
009 Boring	0 - 50	ZAND matig fijn, matig siltig	7.5YR2/2 zwart	Verstoord Veenbrokken	
	50 - 195	VEEN, zwak kleilig	7.5YR1.7/1 zwart	Veen	
	195 - 200	ZAND matig fijn, zwak siltig,	2.5Y5/2 lgrijs	C-horizont	
010 Boring	0 - 90	ZAND matig fijn, matig siltig	7.5YR2/2 zwart	Verstoord	
	90 - 120	ZAND matig fijn, zwak siltig,	10YR5/4 lbruin	C-horizont	

TABEL OVERZICHT VELDWAARNEMINGEN

Opdrachtgever : Gemeente Skarsterian/BugelHajema
Projectnaam : Joure
Projectnummer : Steekproef03-5/1
Projectlocatie : Woudfennen III

Meetpunt	Traject (cm-mv)	Grondsoort	Kleur	Bijzonderheden(mate) Geur(sterkte)
011 Boring	0 - 25	ZAND matig fijn, matig siltig	7.5YR2/2 zwart	Veraard veen Verstoord
	25 - 35	VEEN, zwak kleilig	7.5YR1.7/1 zwart	Vermengd
	35 - 45	ZAND matig fijn , zwak siltig,	7.5YR3/1 zwart	Rest. A-horizont Vermengd
	45 - 60	ZAND matig fijn , zwak siltig,	7.5YR2/3 dbruin	B-horizont
	60 - 110	ZAND matig fijn , zwak siltig,	10YR4/6 bruin	C-horizont
012 Boring	0 - 20	ZAND matig fijn, matig siltig	7.5YR2/2 zwart	Verstoord
	20 - 35	VEEN, zwak kleilig	7.5YR1.7/1 zwart	Vermengd
	35 - 55	ZAND matig fijn , zwak siltig,	7.5YR3/1 zwart	A-horizont
	55 - 80	ZAND matig fijn , zwak siltig,	7.5YR3/4 dbruin	B-horizont
	80 - 110	ZAND matig fijn , zwak siltig,	10YR4/6 bruin	C-horizont
013 Boring	0 - 20	ZAND matig fijn, matig siltig	7.5YR2/2 zwart	Veraard veen Verstoord
	20 - 40	VEEN, zwak kleilig	7.5YR1.7/1 zwart	Veen
	40 - 50	ZAND matig fijn , zwak siltig,	7.5YR3/1 zwart	A-horizont
	50 - 95	ZAND matig fijn , zwak siltig,	7.5YR3/4 dbruin	B-horizont
	95 - 120	ZAND matig fijn , zwak siltig,	10YR4/6 bruin	C-horizont
014 Boring	0 - 20	ZAND matig fijn, matig siltig	7.5YR2/2 zwart	Vermengd
	20 - 40	VEEN, zwak kleilig	7.5YR1.7/1 zwart	Vermengd
	40 - 45	ZAND matig fijn , zwak siltig,	7.5YR3/1 zwart	Vermengd Rest. A-horizont
	45 - 80	ZAND matig fijn , zwak siltig,	7.5YR3/4 dbruin	Vermengd B-horizont
	80 - 90	ZAND matig fijn , zwak siltig,	7.5YR3/4 dbruin	B-horizont
90 - 105	ZAND matig fijn , zwak siltig,	10YR4/6 bruin	C-horizont	
015 Boring	0 - 30	ZAND matig fijn, matig siltig	7.5YR2/2 zwart	Vermengd Veraard veen
	30 - 55	ZAND matig fijn , zwak siltig,	7.5YR3/1 zwart	A-horizont Vermengd
	55 - 80	ZAND matig fijn , zwak siltig,	7.5YR2/3 dbruin	Vermengd B-horizont
	80 - 110	ZAND matig fijn , zwak siltig,	10YR4/6 bruin	C-horizont
016 Boring	0 - 35	ZAND matig fijn, matig siltig	7.5YR2/2 zwart	IJzerhoudend Verstoord
	35 - 50	VEEN, zwak kleilig	7.5YR1.7/1 zwart	Veen
	50 - 60	ZAND matig fijn , zwak siltig,	7.5YR3/1 zwart	A-horizont
	60 - 90	ZAND matig fijn , zwak siltig,	7.5YR2/3 dbruin	B-horizont
	90 - 120	ZAND matig fijn , zwak siltig,	10YR4/6 bruin	C-horizont
017 Boring	0 - 25	ZAND matig fijn, matig siltig	7.5YR2/2 zwart	Verstoord
	25 - 35	VEEN, zwak kleilig	7.5YR1.7/1 zwart	Veraard veen
	35 - 45	ZAND matig fijn , zwak siltig,	7.5YR3/1 zwart	A-horizont
	45 - 85	ZAND matig fijn , zwak siltig,	7.5YR2/3 dbruin	B-horizont
	85 - 115	ZAND matig fijn , zwak siltig,	10YR4/6 bruin	C-horizont
018 Boring	0 - 55	ZAND matig fijn, matig siltig	7.5YR2/2 zwart	Verstoord
	55 - 155	ZAND matig fijn , zwak siltig,	10YR5/4 lbruin	C-horizont
019 Boring	0 - 40	ZAND matig fijn, matig siltig	7.5YR2/2 zwart	Vermengd
	40 - 45	VEEN, zwak kleilig	7.5YR1.7/1 zwart	Veraard veen
	45 - 120	LEEM, zwak zandig, sterk humeus	7.5YR2/1 zwart	Plantenresten
	120 - 125	VEEN, zwak kleilig	2.5Y3/2 zwart	
	125 - 135	KLEI, zwak zandig	2.5Y3/2 zwart	
	135 - 145	VEEN, zwak kleilig	7.5YR1.7/1 zwart	Veen
	145 - 235	VEEN, sterk kleilig	2.5Y3/2 zwart	
	235 - 250	ZAND matig fijn , zwak siltig,	7.5Y5/2 groen	C-horizont
	0 - 20	ZAND matig fijn, matig siltig	7.5YR2/2 zwart	Verstoord Puin 20-50%

TABEL OVERZICHT VELDWAARNEMINGEN

Opdrachtgever : Gemeente Skarsterlan/BugelHajema
Projectnaam : Joure
Projectnummer : Steekproef03-5/1
Projectlocatie : Woudfennen III

Meetpunt	Traject (cm-mv)	Grondsoort	Kleur	Bijzonderheden(mate) Geur(sterkte)
021 Boring	0 - 65	ZAND matig fijn, matig siltig	7.5YR2/2 zwart	Veraard veen Verstoord
	65 - 245	VEEN, zwak kleilig	7.5YR1.7/1 zwart	Kleilaagje Veen Zandbandjes C-horizont
022 Boring	245 - 255	ZAND matig fijn , zwak siltig,	7.5Y5/2 groen	C-horizont
	0 - 40	ZAND matig fijn, matig siltig	7.5YR2/2 zwart	Veraard veen Verstoord
	40 - 50	ZAND matig fijn , zwak siltig,	7.5YR3/1 zwart	Rest. A-horizont
	50 - 90	ZAND matig fijn , zwak siltig,	7.5YR2/3 dbruin	B-horizont
023 Boring	90 - 110	ZAND matig fijn , zwak siltig,	10YR4/6 bruin	C-horizont
	0 - 30	ZAND matig fijn, matig siltig	7.5YR2/2 zwart	Verstoord
	30 - 50	VEEN, zwak kleilig	7.5YR1.7/1 zwart	Veraard veen
	50 - 65	VEEN, zwak kleilig	7.5YR1.7/1 zwart	Veen
	65 - 70	ZAND matig fijn , zwak siltig,	7.5YR3/1 zwart	A-horizont
	70 - 100	ZAND matig fijn , zwak siltig,	7.5YR2/3 dbruin	B-horizont
	100 - 115	ZAND matig fijn , zwak siltig,	10YR4/6 bruin	C-horizont
	0 - 20	ZAND matig fijn, matig siltig	7.5YR2/2 zwart	Veraard veen Verstoord
024 Boring	20 - 40	VEEN, zwak kleilig	7.5YR1.7/1 zwart	Veraard veen
	40 - 60	ZAND matig fijn , zwak siltig,	7.5YR3/1 zwart	A-horizont
	60 - 95	ZAND matig fijn , zwak siltig,	7.5YR2/3 dbruin	B-horizont
	95 - 110	ZAND matig fijn , zwak siltig,	10YR4/6 bruin	C-horizont

Tabel Overzicht Bijzonderheden

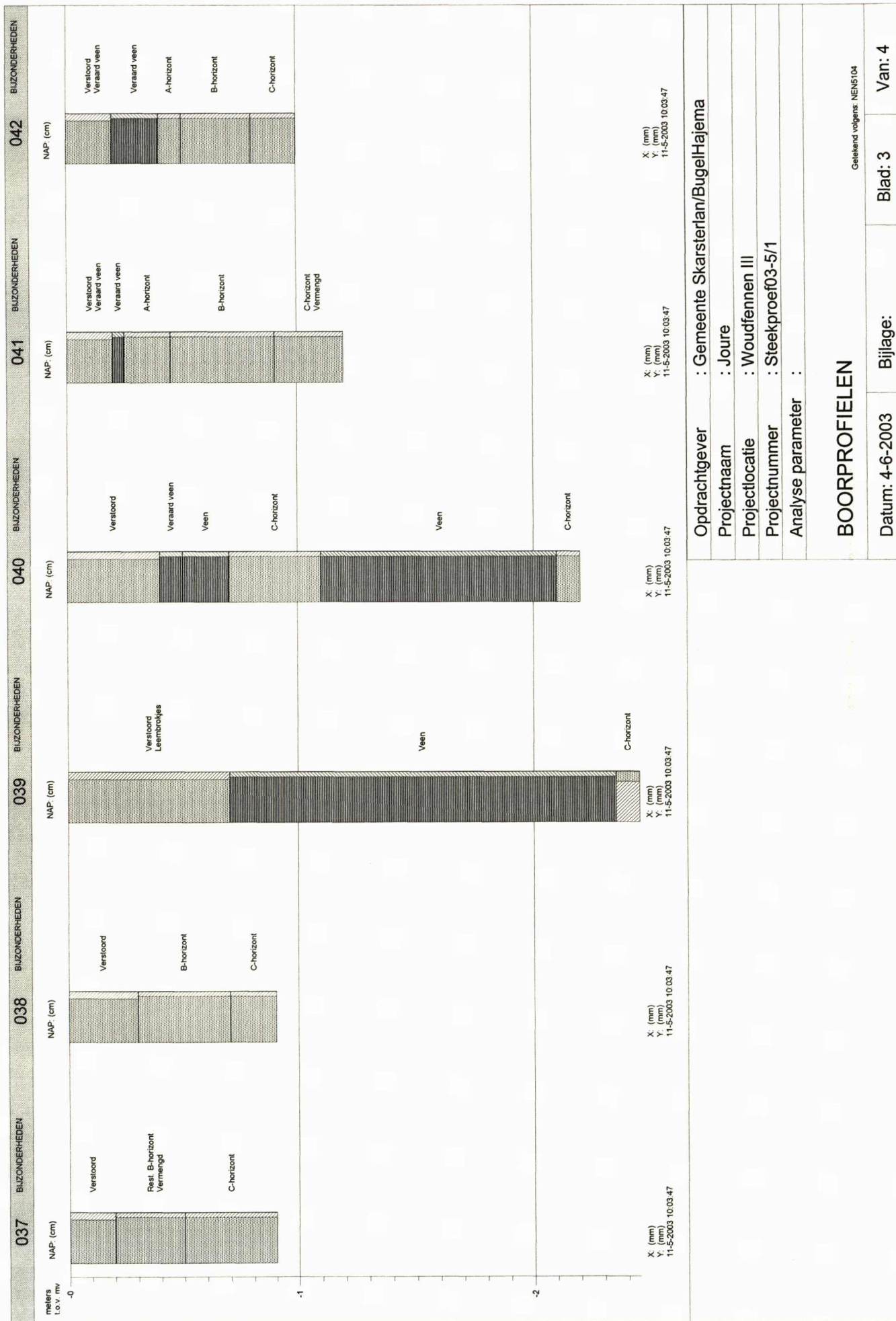
Opdrachtgever : Gemeente Skarsterlan/BugelHajema
 Projectnaam : Joure
 Projectnummer : Steekproef03-5/1
 Projectlocatie : Woudfennen III

BIJZONDERHEID	MEETPUNT	TRAJECT (cm-mv)	GRONDSOORT	KLEUR	GEUR(STERKTE)	
A-horizont	012	35 - 55	ZAND matig fijn , zwak siltig,	7.5YR3/1 zwart		
	013	40 - 50	ZAND matig fijn , zwak siltig,	7.5YR3/1 zwart		
	015	30 - 55	ZAND matig fijn , zwak siltig,	7.5YR3/1 zwart		
	016	50 - 60	ZAND matig fijn , zwak siltig,	7.5YR3/1 zwart		
	017	35 - 45	ZAND matig fijn , zwak siltig,	7.5YR3/1 zwart		
	023	65 - 70	ZAND matig fijn , zwak siltig,	7.5YR3/1 zwart		
	024	40 - 60	ZAND matig fijn , zwak siltig,	7.5YR3/1 zwart		
B-horizont	005	40 - 90	ZAND matig fijn , zwak siltig,	7.5YR2/3 dbruin		
	006	45 - 65	ZAND matig fijn , zwak siltig,	7.5YR2/3 dbruin		
	011	45 - 60	ZAND matig fijn , zwak siltig,	7.5YR2/3 dbruin		
	012	55 - 80	ZAND matig fijn , zwak siltig,	7.5YR3/4 dbruin		
	013	50 - 95	ZAND matig fijn , zwak siltig,	7.5YR3/4 dbruin		
	014	45 - 80	ZAND matig fijn , zwak siltig,	7.5YR3/4 dbruin		
	015	55 - 80	ZAND matig fijn , zwak siltig,	7.5YR2/3 dbruin		
	016	60 - 90	ZAND matig fijn , zwak siltig,	7.5YR2/3 dbruin		
	017	45 - 85	ZAND matig fijn , zwak siltig,	7.5YR2/3 dbruin		
	022	50 - 90	ZAND matig fijn , zwak siltig,	7.5YR2/3 dbruin		
	023	70 - 100	ZAND matig fijn , zwak siltig,	7.5YR2/3 dbruin		
	024	60 - 95	ZAND matig fijn , zwak siltig,	7.5YR2/3 dbruin		
	C-horizont	001	215 - 220	ZAND zeer fijn, zwak siltig	7.5Y5/2 groen	
		002	190 - 200	ZAND zeer fijn, zwak siltig	7.5Y5/2 groen	
003		210 - 225	ZAND zeer fijn, zwak siltig	7.5Y5/2 groen		
004		20 - 40	ZAND matig fijn , zwak siltig,	7.5Y6/3 geel		
005		90 - 120	ZAND matig fijn , zwak siltig,	10YR4/6 bruin		
006		65 - 120	ZAND matig fijn , zwak siltig,	10YR4/6 bruin		
007		205 - 225	ZAND matig fijn , zwak siltig,	2.5Y5/2 lgrijs		
008		205 - 210	ZAND zeer fijn, zwak siltig	7.5Y5/2 groen		
009		195 - 200	ZAND matig fijn , zwak siltig,	2.5Y5/2 lgrijs		
010		90 - 120	ZAND matig fijn , zwak siltig,	10YR5/4 lbruin		
011		60 - 110	ZAND matig fijn , zwak siltig,	10YR4/6 bruin		
012		80 - 110	ZAND matig fijn , zwak siltig,	10YR4/6 bruin		
013		95 - 120	ZAND matig fijn , zwak siltig,	10YR4/6 bruin		
014		90 - 105	ZAND matig fijn , zwak siltig,	10YR4/6 bruin		
015		80 - 110	ZAND matig fijn , zwak siltig,	10YR4/6 bruin		
016		90 - 120	ZAND matig fijn , zwak siltig,	10YR4/6 bruin		
017		85 - 115	ZAND matig fijn , zwak siltig,	10YR4/6 bruin		
018		55 - 155	ZAND matig fijn , zwak siltig,	10YR5/4 lbruin		
019		235 - 250	ZAND matig fijn , zwak siltig,	7.5Y5/2 groen		
021		245 - 255	ZAND matig fijn , zwak siltig,	7.5Y5/2 groen		
022	90 - 110	ZAND matig fijn , zwak siltig,	10YR4/6 bruin			
023	100 - 115	ZAND matig fijn , zwak siltig,	10YR4/6 bruin			
024	95 - 110	ZAND matig fijn , zwak siltig,	10YR4/6 bruin			
IJzerhoudend	001	0 - 50	ZAND matig fijn, matig siltig	7.5YR2/2 zwart		
	003	0 - 80	ZAND matig fijn, matig siltig	7.5YR2/2 zwart		
	016	0 - 35	ZAND matig fijn, matig siltig	7.5YR2/2 zwart		
Kleilaagje	002	40 - 145	VEEN, zwak kleiig	7.5YR1.7/1 zwart		
	021	65 - 245	VEEN, zwak kleiig	7.5YR1.7/1 zwart		
Leembrokjes	008	40 - 185	VEEN, zwak kleiig	7.5YR1.7/1 zwart		
Plantenresten	001	60 - 215	ZAND matig grof, zwak siltig	2.5Y3/3 dbruin		
	019	45 - 120	LEEM, zwak zandig, sterk humeus	7.5YR2/1 zwart		
Puin 1-5 %	001	0 - 50	ZAND matig fijn, matig siltig	7.5YR2/2 zwart		
Puin 20-50%	020	0 - 20	ZAND matig fijn, matig siltig	7.5YR2/2 zwart		
Rest. A-horizont	005	35 - 40	ZAND matig fijn , zwak siltig,	7.5YR3/1 zwart		
	006	35 - 45	ZAND matig fijn , zwak siltig,	7.5YR3/1 zwart		
	011	35 - 45	ZAND matig fijn , zwak siltig,	7.5YR3/1 zwart		
	014	40 - 45	ZAND matig fijn , zwak siltig,	7.5YR3/1 zwart		
	022	40 - 50	ZAND matig fijn , zwak siltig,	7.5YR3/1 zwart		

Tabel Overzicht Bijzonderheden

Opdrachtgever : Gemeente Skarsterlan/BugelHajema
 Projectnaam : Joure
 Projectnummer : Steekproef03-5/1
 Projectlocatie : Woudfennen III

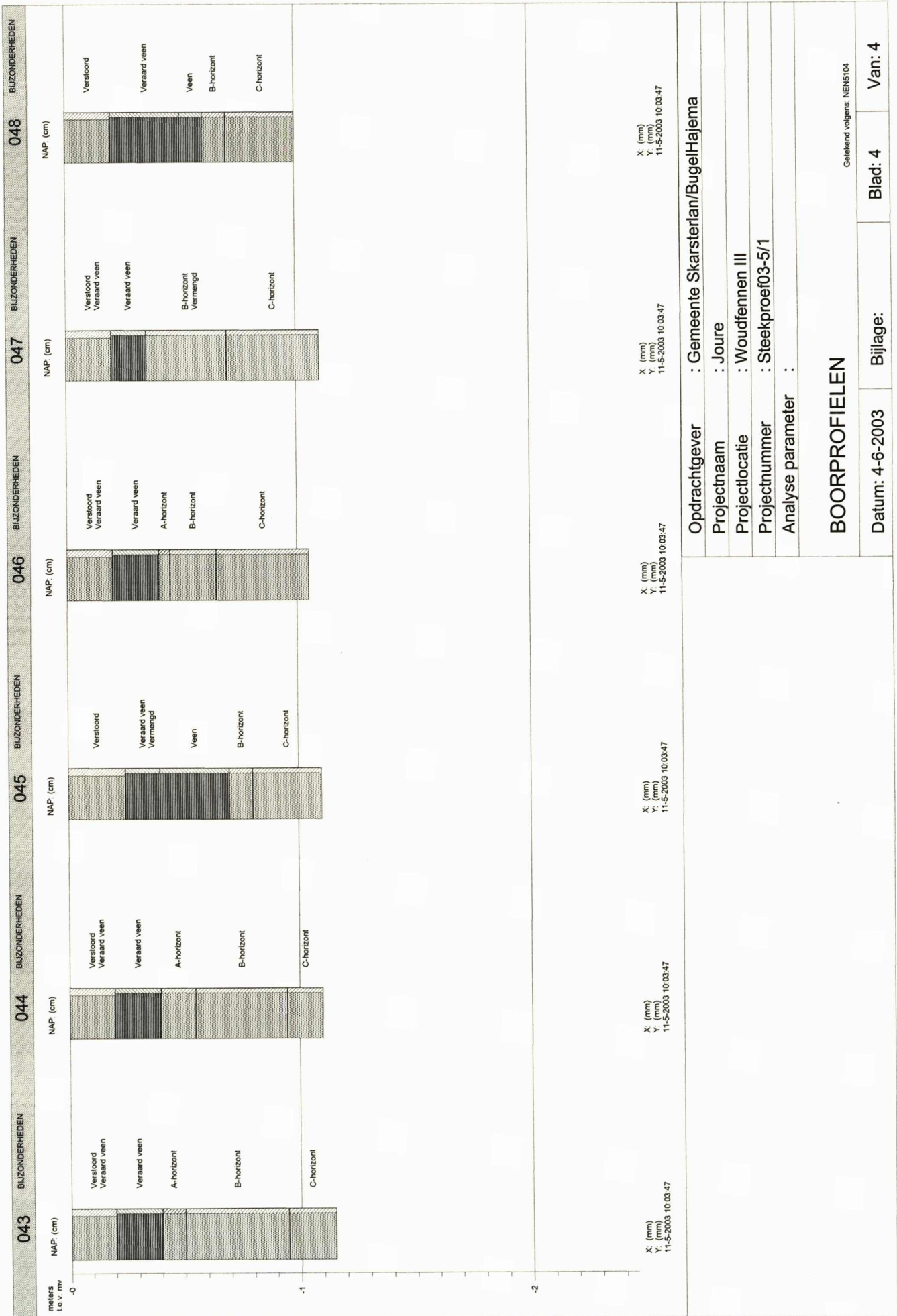
BIJZONDERHEID	MEETPUNT	TRAJECT (cm-mv)	GRONDSOORT	KLEUR	GEUR(STERKTE)
Steentjes	001	60 - 215	ZAND matig grof, zwak siltig	2.5Y3/3 dbruin	
Veen	001	50 - 60	VEEN, zwak kleilig	7.5YR1.7/1 zwart	
	002	20 - 40	VEEN, zwak kleilig	7.5YR1.7/1 zwart	
	003	80 - 210	VEEN, zwak kleilig	7.5YR1.7/1 zwart	
	007	50 - 205	VEEN, zwak kleilig	7.5YR1.7/1 zwart	
	008	40 - 185	VEEN, zwak kleilig	7.5YR1.7/1 zwart	
	009	50 - 195	VEEN, zwak kleilig	7.5YR1.7/1 zwart	
	013	20 - 40	VEEN, zwak kleilig	7.5YR1.7/1 zwart	
	016	35 - 50	VEEN, zwak kleilig	7.5YR1.7/1 zwart	
	019	135 - 145	VEEN, zwak kleilig	7.5YR1.7/1 zwart	
	021	65 - 245	VEEN, zwak kleilig	7.5YR1.7/1 zwart	
	023	50 - 65	VEEN, zwak kleilig	7.5YR1.7/1 zwart	
Veenbrokken	001	60 - 215	ZAND matig grof, zwak siltig	2.5Y3/3 dbruin	
	009	0 - 50	ZAND matig fijn, matig siltig	7.5YR2/2 zwart	
Veraard veen	005	0 - 35	ZAND matig fijn, matig siltig	7.5YR2/2 zwart	
	006	0 - 35	ZAND matig fijn, matig siltig	7.5YR2/2 zwart	
	011	0 - 25	ZAND matig fijn, matig siltig	7.5YR2/2 zwart	
	013	0 - 20	ZAND matig fijn, matig siltig	7.5YR2/2 zwart	
	015	0 - 30	ZAND matig fijn, matig siltig	7.5YR2/2 zwart	
	017	25 - 35	VEEN, zwak kleilig	7.5YR1.7/1 zwart	
	019	40 - 45	VEEN, zwak kleilig	7.5YR1.7/1 zwart	
	021	0 - 65	ZAND matig fijn, matig siltig	7.5YR2/2 zwart	
	022	0 - 40	ZAND matig fijn, matig siltig	7.5YR2/2 zwart	
	023	30 - 50	VEEN, zwak kleilig	7.5YR1.7/1 zwart	
	024	0 - 20	ZAND matig fijn, matig siltig	7.5YR2/2 zwart	
Vermengd	011	25 - 35	VEEN, zwak kleilig	7.5YR1.7/1 zwart	
	012	20 - 35	VEEN, zwak kleilig	7.5YR1.7/1 zwart	
	014	0 - 20	ZAND matig fijn, matig siltig	7.5YR2/2 zwart	
	015	0 - 30	ZAND matig fijn, matig siltig	7.5YR2/2 zwart	
	019	0 - 40	ZAND matig fijn, matig siltig	7.5YR2/2 zwart	
Verstoord	001	0 - 50	ZAND matig fijn, matig siltig	7.5YR2/2 zwart	
	002	0 - 20	ZAND matig fijn, matig siltig	7.5YR2/2 zwart	
	003	0 - 80	ZAND matig fijn, matig siltig	7.5YR2/2 zwart	
	004	0 - 20	ZAND matig fijn, matig siltig	7.5YR2/2 zwart	
	005	0 - 35	ZAND matig fijn, matig siltig	7.5YR2/2 zwart	
	006	0 - 35	ZAND matig fijn, matig siltig	7.5YR2/2 zwart	
	007	0 - 50	ZAND matig fijn, matig siltig	7.5YR2/2 zwart	
	008	0 - 40	ZAND matig fijn, matig siltig	7.5YR2/2 zwart	
	009	0 - 50	ZAND matig fijn, matig siltig	7.5YR2/2 zwart	
	010	0 - 90	ZAND matig fijn, matig siltig	7.5YR2/2 zwart	
	011	0 - 25	ZAND matig fijn, matig siltig	7.5YR2/2 zwart	
	012	0 - 20	ZAND matig fijn, matig siltig	7.5YR2/2 zwart	
	013	0 - 20	ZAND matig fijn, matig siltig	7.5YR2/2 zwart	
	016	0 - 35	ZAND matig fijn, matig siltig	7.5YR2/2 zwart	
	017	0 - 25	ZAND matig fijn, matig siltig	7.5YR2/2 zwart	
	018	0 - 55	ZAND matig fijn, matig siltig	7.5YR2/2 zwart	
	020	0 - 20	ZAND matig fijn, matig siltig	7.5YR2/2 zwart	
	021	0 - 65	ZAND matig fijn, matig siltig	7.5YR2/2 zwart	
	022	0 - 40	ZAND matig fijn, matig siltig	7.5YR2/2 zwart	
	023	0 - 30	ZAND matig fijn, matig siltig	7.5YR2/2 zwart	
	024	0 - 20	ZAND matig fijn, matig siltig	7.5YR2/2 zwart	
Zandbandjes	002	40 - 145	VEEN, zwak kleilig	7.5YR1.7/1 zwart	
	003	80 - 210	VEEN, zwak kleilig	7.5YR1.7/1 zwart	
	007	50 - 205	VEEN, zwak kleilig	7.5YR1.7/1 zwart	
	021	65 - 245	VEEN, zwak kleilig	7.5YR1.7/1 zwart	



Opdrachtgever : Gemeente Skarsterlân/BugelHajema
 Projectnaam : Joure
 Projectlocatie : Woudfennen III
 Projectnummer : Steekproef03-5/1
 Analyse parameter :

BOORPROFIELEN
 Getekend volgens NEN5104

Datum: 4-6-2003 Bijlage: Blad: 3 Van: 4



Oprichtgever : Gemeente Skarsterlan/BugelHajema
 Projectnaam : Joure
 Projectlocatie : Woudfennen III
 Projectnummer : Steekproef03-5/1
 Analyse parameter :

BOORPROFIELEN

Datum: 4-6-2003 Bijlage: Blad: 4 Van: 4

Getekend volgens: NEN104

TABEL OVERZICHT VELDWAARNEMINGEN

Opdrachtgever : Gemeente Skarsterlan/BugelHajema
Projectnaam : Joure
Projectnummer : Steekproef03-5/1
Projectlocatie : Woudfennen III

Meetpunt	Traject (cm-mv)	Grondsoort	Kleur	Bijzonderheden(mate) Geur(sterkte)
025 Boring	0 - 40	ZAND matig fijn, matig siltig	7.5YR2/2 zwart	Veraard veen Verstoord
	40 - 60	ZAND matig fijn, zwak siltig,	7.5YR3/1 zwart	Rest. A-horizont
	60 - 95	ZAND matig fijn, zwak siltig,	7.5YR2/3 dbruin	B-horizont
	95 - 100	ZAND matig fijn, zwak siltig,	10YR4/6 bruin	C-horizont
026 Boring	0 - 20	ZAND matig fijn, matig siltig	7.5YR2/2 zwart	Verstoord Veraard veen
	20 - 30	VEEN, zwak kleilig	7.5YR1.7/1 zwart	Veraard veen
	30 - 40	ZAND matig fijn, zwak siltig,	7.5YR3/1 zwart	A-horizont
	40 - 70	ZAND matig fijn, zwak siltig,	7.5YR2/3 dbruin	B-horizont
	70 - 80	ZAND matig fijn, zwak siltig,	10YR4/6 bruin	C-horizont
	80 - 90	ZAND zeer fijn, zwak siltig	7.5YR2/3 dbruin	B-horizont
	90 - 100	ZAND matig fijn, zwak siltig,	10YR4/6 bruin	C-horizont
027 Boring	0 - 20	ZAND matig fijn, matig siltig	7.5YR2/2 zwart	Veraard veen Verstoord
	20 - 35	VEEN, zwak kleilig	7.5YR1.7/1 zwart	Veraard veen
	35 - 60	ZAND matig fijn, zwak siltig,	7.5YR3/1 zwart	A-horizont
	60 - 85	ZAND matig fijn, zwak siltig,	7.5YR2/3 dbruin	B-horizont
	85 - 100	ZAND matig fijn, zwak siltig,	10YR4/6 bruin	C-horizont
	100 - 105	ZAND zeer fijn, zwak siltig	7.5YR2/3 dbruin	B-horizont
105 - 110	ZAND matig fijn, zwak siltig,	10YR4/6 bruin	C-horizont	
028 Boring	0 - 20	ZAND matig fijn, matig siltig	7.5YR2/2 zwart	Veraard veen Verstoord
	20 - 30	VEEN, zwak kleilig	7.5YR1.7/1 zwart	Veraard veen
	30 - 40	ZAND matig fijn, zwak siltig,	7.5YR3/1 zwart	A-horizont
	40 - 85	ZAND matig fijn, zwak siltig,	7.5YR2/3 dbruin	B-horizont
	85 - 115	ZAND matig fijn, zwak siltig,	10YR4/6 bruin	C-horizont
029 Boring	0 - 20	ZAND matig fijn, matig siltig	7.5YR2/2 zwart	Verstoord Veraard veen
	20 - 35	VEEN, zwak kleilig	7.5YR1.7/1 zwart	Veraard veen
	35 - 40	ZAND matig fijn, zwak siltig,	7.5YR3/1 zwart	A-horizont
	40 - 50	ZAND matig fijn, zwak siltig,	7.5YR2/3 dbruin	B-horizont
	50 - 70	ZAND matig fijn, zwak siltig,	10YR4/6 bruin	C-horizont
030 Boring	0 - 15	ZAND matig fijn, matig siltig	7.5YR2/2 zwart	Veraard veen Verstoord
	15 - 35	VEEN, zwak kleilig	7.5YR1.7/1 zwart	Veraard veen
	35 - 40	ZAND matig fijn, zwak siltig,	7.5YR3/1 zwart	A-horizont
	40 - 70	ZAND matig fijn, zwak siltig,	7.5YR2/3 dbruin	B-horizont
	70 - 90	ZAND matig fijn, zwak siltig,	10YR4/6 bruin	C-horizont
031 Boring	0 - 5	ZAND matig fijn, matig siltig	7.5YR2/2 zwart	Veraard veen Verstoord
	5 - 20	VEEN, zwak kleilig	7.5YR1.7/1 zwart	Veraard veen
	20 - 25	ZAND matig fijn, zwak siltig,	7.5YR3/1 zwart	A-horizont
	25 - 75	ZAND matig fijn, zwak siltig,	7.5YR2/3 dbruin	B-horizont
	75 - 90	ZAND matig fijn, zwak siltig,	10YR4/6 bruin	C-horizont
032 Boring	0 - 15	ZAND matig fijn, matig siltig	7.5YR2/2 zwart	Verstoord
	15 - 25	VEEN, zwak kleilig	7.5YR1.7/1 zwart	Veraard veen Vermengd
	25 - 40	ZAND matig fijn, zwak siltig,	7.5YR3/1 zwart	Vermengd Rest. A-horizont
	40 - 60	ZAND matig fijn, zwak siltig,	7.5YR2/3 dbruin	B-horizont
60 - 90	ZAND matig fijn, zwak siltig,	10YR4/6 bruin	C-horizont	
033 Boring	0 - 20	ZAND matig fijn, matig siltig	7.5YR2/2 zwart	Veraard veen Verstoord
	20 - 45	VEEN, zwak kleilig	7.5YR1.7/1 zwart	Veraard veen
	45 - 65	ZAND matig fijn, zwak siltig,	7.5YR3/1 zwart	A-horizont
	65 - 95	ZAND matig fijn, zwak siltig,	7.5YR2/3 dbruin	B-horizont
	95 - 105	ZAND matig fijn, zwak siltig,	10YR4/6 bruin	C-horizont

TABEL OVERZICHT VELDWAARNEMINGEN

Opdrachtgever : Gemeente Skarsterlan/BugelHajema
Projectnaam : Joure
Projectnummer : Steekproef03-5/1
Projectlocatie : Woudfennen III

Meetpunt	Traject (cm-mv)	Grondsoort	Kleur	Bijzonderheden(mate) Geur(sterkte)
034 Boring	0 - 15	ZAND matig fijn, matig siltig	7.5YR2/2 zwart	Verstoord Veraard veen
	15 - 20	VEEN, zwak kleilig	7.5YR1.7/1 zwart	Veraard veen
	20 - 40	ZAND matig fijn, zwak siltig,	7.5YR3/1 zwart	A-horizont
	40 - 70	ZAND matig fijn, zwak siltig,	7.5YR2/3 dbruin	B-horizont
	70 - 90	ZAND matig fijn, zwak siltig,	10YR4/6 bruin	C-horizont
	90 - 95	ZAND zeer fijn, zwak siltig	7.5YR2/3 dbruin	B-horizont
95 - 100	ZAND matig fijn, zwak siltig,	10YR4/6 bruin	C-horizont	
035 Boring	0 - 15	ZAND matig fijn, matig siltig	7.5YR2/2 zwart	Veraard veen Verstoord
	15 - 35	VEEN, zwak kleilig	7.5YR1.7/1 zwart	Veraard veen
	35 - 45	VEEN, zwak kleilig	7.5YR1.7/1 zwart	Veen
	45 - 50	ZAND matig fijn, zwak siltig,	7.5YR3/1 zwart	A-horizont
	50 - 70	ZAND matig fijn, zwak siltig,	7.5YR2/3 dbruin	B-horizont
	70 - 100	ZAND matig fijn, zwak siltig,	10YR4/6 bruin	C-horizont
036 Boring	0 - 20	ZAND matig fijn, matig siltig	7.5YR2/2 zwart	Verstoord Veraard veen
	20 - 25	VEEN, zwak kleilig	7.5YR1.7/1 zwart	Veraard veen Vermengd
	25 - 70	ZAND matig fijn, zwak siltig,	7.5YR2/3 dbruin	B-horizont
	70 - 100	ZAND matig fijn, zwak siltig,	10YR4/6 bruin	C-horizont
037 Boring	0 - 20	ZAND matig fijn, matig siltig	7.5YR2/2 zwart	Verstoord
	20 - 50	ZAND matig fijn, zwak siltig,	7.5YR2/3 dbruin	Vermengd Rest. B-horizont
	50 - 90	ZAND matig fijn, zwak siltig,	10YR4/6 bruin	C-horizont
038 Boring	0 - 30	ZAND matig fijn, matig siltig	7.5YR2/2 zwart	Verstoord
	30 - 70	ZAND matig fijn, zwak siltig,	7.5YR2/3 dbruin	B-horizont
	70 - 90	ZAND matig fijn, zwak siltig,	10YR4/6 bruin	C-horizont
039 Boring	0 - 70	ZAND matig fijn, matig siltig	7.5YR2/2 zwart	Verstoord Leembrokjes
	70 - 235	VEEN, zwak kleilig	7.5YR1.7/1 zwart	Veen
040 Boring	235 - 245	LEEM, sterk zandig	5Y4/1 grijs	C-horizont
	0 - 40	ZAND matig fijn, matig siltig	7.5YR2/2 zwart	Verstoord
041 Boring	40 - 50	VEEN, zwak kleilig	7.5YR1.7/1 zwart	Veraard veen
	50 - 70	VEEN, zwak kleilig	7.5YR1.7/1 zwart	Veen
	70 - 110	ZAND matig fijn, zwak siltig,	10YR4/6 bruin	C-horizont
	110 - 210	VEEN, zwak kleilig	7.5YR1.7/1 zwart	Veen
	210 - 220	ZAND matig fijn, zwak siltig,	5Y4/1 grijs	C-horizont
042 Boring	0 - 20	ZAND matig fijn, matig siltig	7.5YR2/2 zwart	Verstoord Veraard veen
	20 - 25	VEEN, zwak kleilig	7.5YR1.7/1 zwart	Veraard veen
	25 - 45	ZAND matig fijn, zwak siltig,	7.5YR3/1 zwart	A-horizont
	45 - 90	ZAND matig fijn, zwak siltig,	7.5YR2/3 dbruin	B-horizont
	90 - 120	ZAND matig fijn, zwak siltig,	10YR4/6 bruin	Vermengd C-horizont
043 Boring	0 - 20	ZAND matig fijn, matig siltig	7.5YR2/2 zwart	Verstoord Veraard veen
	20 - 40	VEEN, zwak kleilig	7.5YR1.7/1 zwart	Veraard veen
	40 - 50	ZAND matig fijn, zwak siltig,	7.5YR3/1 zwart	A-horizont
	50 - 95	ZAND matig fijn, zwak siltig,	7.5YR2/3 dbruin	B-horizont
	95 - 115	ZAND matig fijn, zwak siltig,	10YR4/6 bruin	C-horizont

TABEL OVERZICHT VELDWAARNEMINGEN

Opdrachtgever : Gemeente Skarsterlan/Bugell-Hajema
Projectnaam : Joure
Projectnummer : Steekproef03-5/1
Projectlocatie : Woudfennen III

Meetpunt	Traject (cm-mv)	Grondsoort	Kleur	Bijzonderheden(mate) Geur(sterkte)
044 Boring	0 - 20	ZAND matig fijn, matig siltig	7.5YR2/2 zwart	Veraard veen Verstoord
	20 - 40	VEEN, zwak kleilig	7.5YR1.7/1 zwart	Veraard veen
	40 - 55	ZAND matig fijn, zwak siltig,	7.5YR3/1 zwart	A-horizont
	55 - 95	ZAND matig fijn, zwak siltig,	7.5YR2/3 dbruin	B-horizont
	95 - 110	ZAND matig fijn, zwak siltig,	10YR4/6 bruin	C-horizont
045 Boring	0 - 25	ZAND matig fijn, matig siltig	7.5YR2/2 zwart	Verstoord
	25 - 40	VEEN, zwak kleilig	7.5YR1.7/1 zwart	Veraard veen Vermengd
	40 - 70	VEEN, zwak kleilig	7.5YR1.7/1 zwart	Veen
	70 - 80	ZAND matig fijn, zwak siltig,	7.5YR2/3 dbruin	B-horizont
	80 - 110	ZAND matig fijn, zwak siltig,	10YR4/6 bruin	C-horizont
046 Boring	0 - 20	ZAND matig fijn, matig siltig	7.5YR2/2 zwart	Veraard veen Verstoord
	20 - 40	VEEN, zwak kleilig	7.5YR1.7/1 zwart	Veraard veen
	40 - 45	ZAND matig fijn, zwak siltig,	7.5YR3/1 zwart	A-horizont
	45 - 65	ZAND matig fijn, zwak siltig,	7.5YR2/3 dbruin	B-horizont
	65 - 105	ZAND matig fijn, zwak siltig,	10YR4/6 bruin	C-horizont
047 Boring	0 - 20	ZAND matig fijn, matig siltig	7.5YR2/2 zwart	Veraard veen Verstoord
	20 - 35	VEEN, zwak kleilig	7.5YR1.7/1 zwart	Veraard veen
	35 - 70	ZAND matig fijn, zwak siltig,	7.5YR2/3 dbruin	Vermengd B-horizont
048 Boring	70 - 110	ZAND matig fijn, zwak siltig,	10YR4/6 bruin	C-horizont
	0 - 20	ZAND matig fijn, matig siltig	7.5YR2/2 zwart	Verstoord
	20 - 50	VEEN, zwak kleilig	7.5YR1.7/1 zwart	Veraard veen
	50 - 60	VEEN, zwak kleilig	7.5YR1.7/1 zwart	Veen
	60 - 70	ZAND matig fijn, zwak siltig,	7.5YR2/3 dbruin	B-horizont
70 - 100	ZAND matig fijn, zwak siltig,	10YR4/6 bruin	C-horizont	

Tabel Overzicht Bijzonderheden

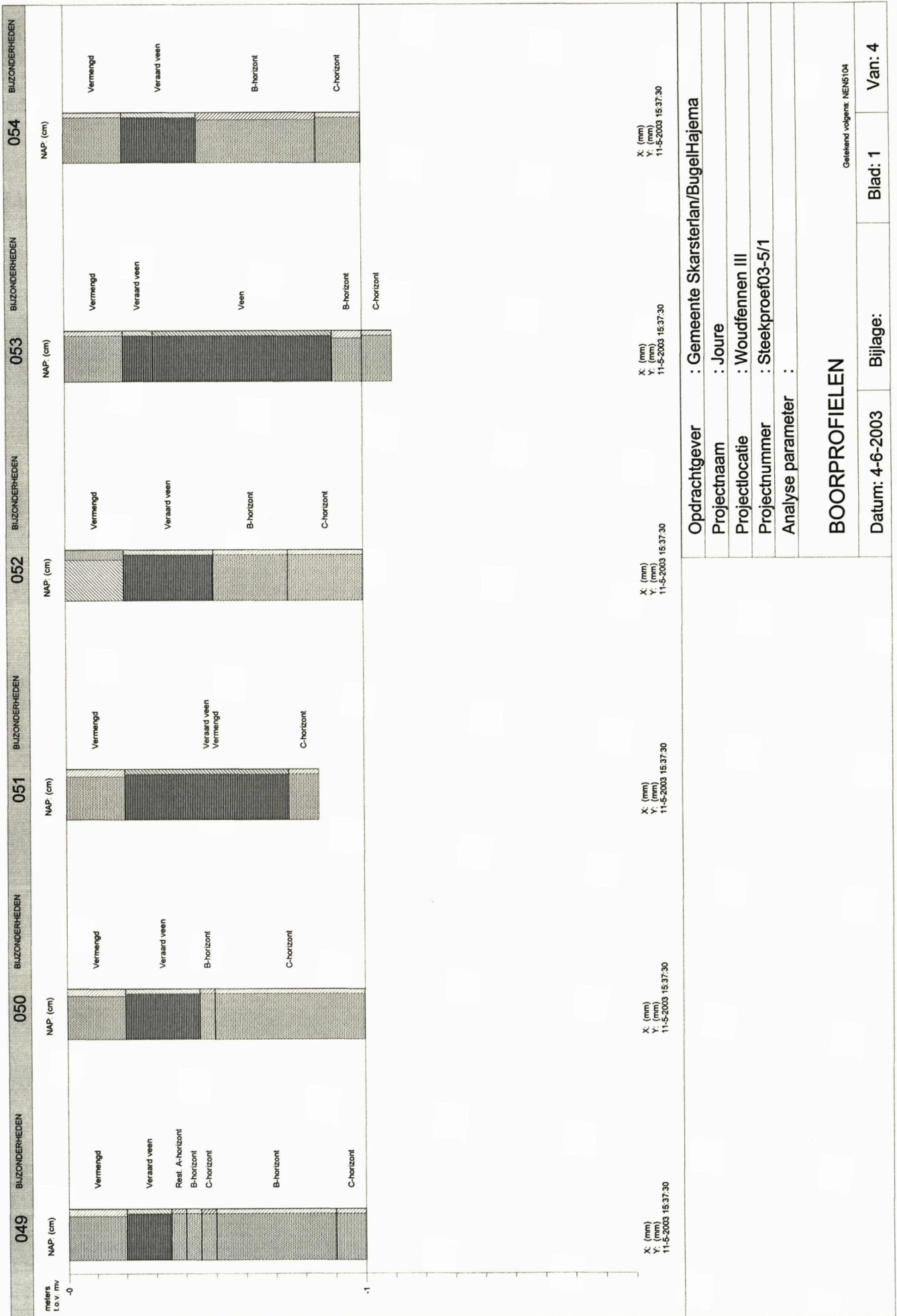
Opdrachtgever : Gemeente Skarsterlan/BugelHajema
 Projectnaam : Joure
 Projectnummer : Steekproef03-5/1
 Projectlocatie : Woudfennen III

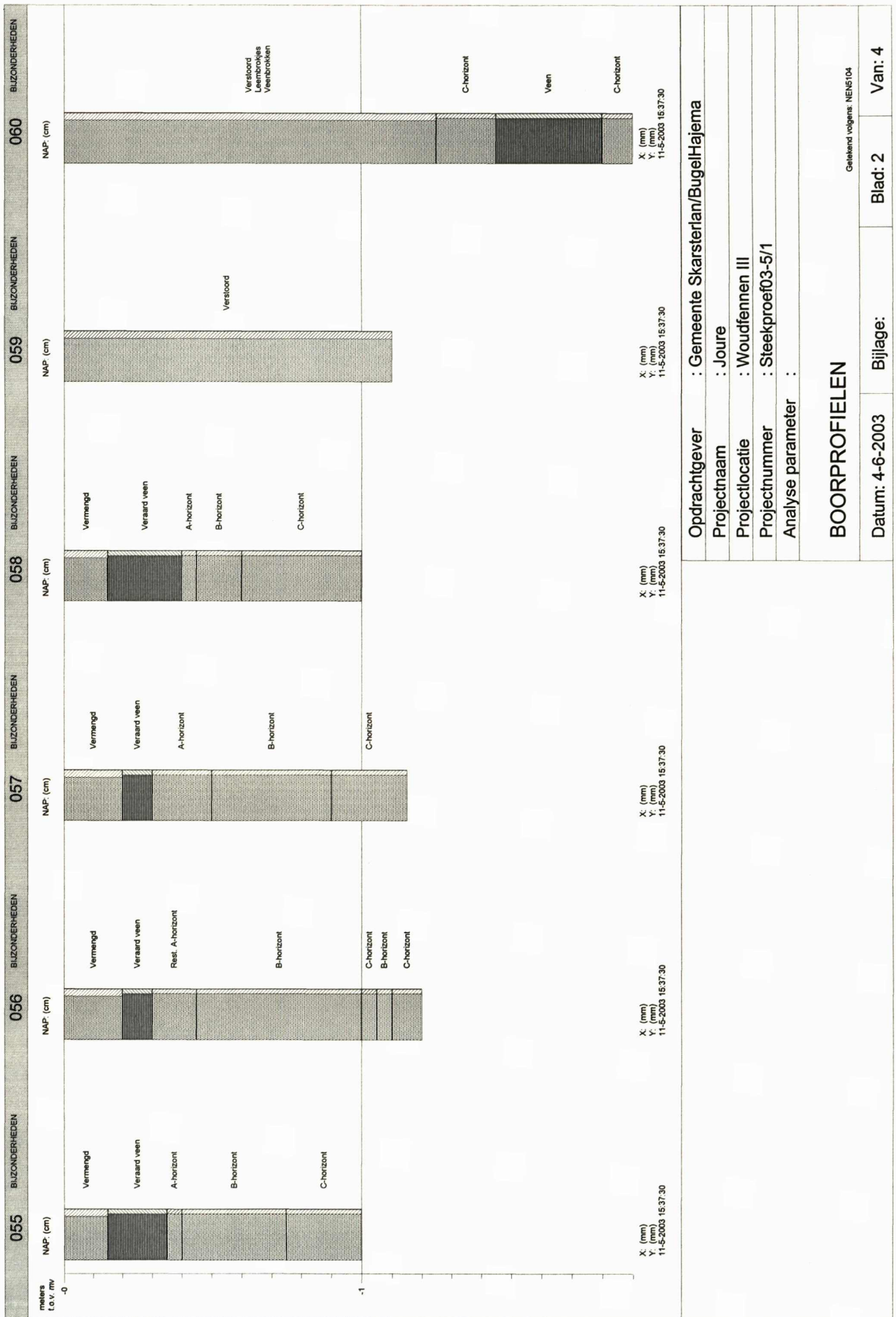
BIJZONDERHEID	MEETPUNT	TRAJECT (cm-mv)	GRONDSOORT	KLEUR	GEUR(STERKTE)	
A-horizont	026	30 - 40	ZAND matig fijn , zwak siltig,	7.5YR3/1 zwart		
	027	35 - 60	ZAND matig fijn , zwak siltig,	7.5YR3/1 zwart		
	028	30 - 40	ZAND matig fijn , zwak siltig,	7.5YR3/1 zwart		
	029	35 - 40	ZAND matig fijn , zwak siltig,	7.5YR3/1 zwart		
	030	35 - 40	ZAND matig fijn , zwak siltig,	7.5YR3/1 zwart		
	031	20 - 25	ZAND matig fijn , zwak siltig,	7.5YR3/1 zwart		
	033	45 - 65	ZAND matig fijn , zwak siltig,	7.5YR3/1 zwart		
	034	20 - 40	ZAND matig fijn , zwak siltig,	7.5YR3/1 zwart		
	035	45 - 50	ZAND matig fijn , zwak siltig,	7.5YR3/1 zwart		
	041	25 - 45	ZAND matig fijn , zwak siltig,	7.5YR3/1 zwart		
	042	40 - 50	ZAND matig fijn , zwak siltig,	7.5YR3/1 zwart		
	043	40 - 50	ZAND matig fijn , zwak siltig,	7.5YR3/1 zwart		
	044	40 - 55	ZAND matig fijn , zwak siltig,	7.5YR3/1 zwart		
	046	40 - 45	ZAND matig fijn , zwak siltig,	7.5YR3/1 zwart		
	B-horizont	025	60 - 95	ZAND matig fijn , zwak siltig,	7.5YR2/3 dbruin	
		026	40 - 70	ZAND matig fijn , zwak siltig,	7.5YR2/3 dbruin	
027		60 - 85	ZAND matig fijn , zwak siltig,	7.5YR2/3 dbruin		
028		40 - 85	ZAND matig fijn , zwak siltig,	7.5YR2/3 dbruin		
029		40 - 50	ZAND matig fijn , zwak siltig,	7.5YR2/3 dbruin		
030		40 - 70	ZAND matig fijn , zwak siltig,	7.5YR2/3 dbruin		
031		25 - 75	ZAND matig fijn , zwak siltig,	7.5YR2/3 dbruin		
032		40 - 60	ZAND matig fijn , zwak siltig,	7.5YR2/3 dbruin		
033		65 - 95	ZAND matig fijn , zwak siltig,	7.5YR2/3 dbruin		
034		40 - 70	ZAND matig fijn , zwak siltig,	7.5YR2/3 dbruin		
035		50 - 70	ZAND matig fijn , zwak siltig,	7.5YR2/3 dbruin		
036		25 - 70	ZAND matig fijn , zwak siltig,	7.5YR2/3 dbruin		
038		30 - 70	ZAND matig fijn , zwak siltig,	7.5YR2/3 dbruin		
041		45 - 90	ZAND matig fijn , zwak siltig,	7.5YR2/3 dbruin		
042		50 - 80	ZAND matig fijn , zwak siltig,	7.5YR2/3 dbruin		
043		50 - 95	ZAND matig fijn , zwak siltig,	7.5YR2/3 dbruin		
044		55 - 95	ZAND matig fijn , zwak siltig,	7.5YR2/3 dbruin		
045		70 - 80	ZAND matig fijn , zwak siltig,	7.5YR2/3 dbruin		
046	45 - 65	ZAND matig fijn , zwak siltig,	7.5YR2/3 dbruin			
047	35 - 70	ZAND matig fijn , zwak siltig,	7.5YR2/3 dbruin			
048	60 - 70	ZAND matig fijn , zwak siltig,	7.5YR2/3 dbruin			
C-horizont	025	95 - 100	ZAND matig fijn , zwak siltig,	10YR4/6 bruin		
	026	70 - 80	ZAND matig fijn , zwak siltig,	10YR4/6 bruin		
	027	85 - 100	ZAND matig fijn , zwak siltig,	10YR4/6 bruin		
	028	85 - 115	ZAND matig fijn , zwak siltig,	10YR4/6 bruin		
	029	50 - 70	ZAND matig fijn , zwak siltig,	10YR4/6 bruin		
	030	70 - 90	ZAND matig fijn , zwak siltig,	10YR4/6 bruin		
	031	75 - 90	ZAND matig fijn , zwak siltig,	10YR4/6 bruin		
	032	60 - 90	ZAND matig fijn , zwak siltig,	10YR4/6 bruin		
	033	95 - 105	ZAND matig fijn , zwak siltig,	10YR4/6 bruin		
	034	70 - 90	ZAND matig fijn , zwak siltig,	10YR4/6 bruin		
	035	70 - 100	ZAND matig fijn , zwak siltig,	10YR4/6 bruin		
	036	70 - 100	ZAND matig fijn , zwak siltig,	10YR4/6 bruin		
	037	50 - 90	ZAND matig fijn , zwak siltig,	10YR4/6 bruin		
	038	70 - 90	ZAND matig fijn , zwak siltig,	10YR4/6 bruin		
	039	235 - 245	LEEM, sterk zandig	5Y4/1 grijs		
	040	70 - 110	ZAND matig fijn , zwak siltig,	10YR4/6 bruin		
	041	90 - 120	ZAND matig fijn , zwak siltig,	10YR4/6 bruin		
	042	80 - 100	ZAND matig fijn , zwak siltig,	10YR4/6 bruin		
	043	95 - 115	ZAND matig fijn , zwak siltig,	10YR4/6 bruin		
	044	95 - 110	ZAND matig fijn , zwak siltig,	10YR4/6 bruin		
	045	80 - 110	ZAND matig fijn , zwak siltig,	10YR4/6 bruin		
	046	65 - 105	ZAND matig fijn , zwak siltig,	10YR4/6 bruin		
	047	70 - 110	ZAND matig fijn , zwak siltig,	10YR4/6 bruin		
	048	70 - 100	ZAND matig fijn , zwak siltig,	10YR4/6 bruin		
	Leembrokjes	039	0 - 70	ZAND matig fijn, matig siltig	7.5YR2/2 zwart	
	Rest. A-horizont	025	40 - 60	ZAND matig fijn , zwak siltig,	7.5YR3/1 zwart	
032		25 - 40	ZAND matig fijn , zwak siltig,	7.5YR3/1 zwart		
Rest. B-horizont	037	20 - 50	ZAND matig fijn , zwak siltig,	7.5YR2/3 dbruin		
Veen	035	35 - 45	VEEN, zwak kleilig	7.5YR1.7/1 zwart		
	039	70 - 235	VEEN, zwak kleilig	7.5YR1.7/1 zwart		
	n4n					

Tabel Overzicht Bijzonderheden

Opdrachtgever : Gemeente Skarsterlan/BugelHajema
 Projectnaam : Joure
 Projectnummer : Steekproef03-5/1
 Projectlocatie : Woudfennen III

BIJZONDERHEID	MEETPUNT	TRAJECT (cm-mv)	GRONDSOORT	KLEUR	GEUR(STERKTE)
Veen	040	50 - 70	VEEN, zwak kleilig	7.5YR1.7/1	zwart
	045	40 - 70	VEEN, zwak kleilig	7.5YR1.7/1	zwart
	048	50 - 60	VEEN, zwak kleilig	7.5YR1.7/1	zwart
Veraard veen	025	0 - 40	ZAND matig fijn, matig siltig	7.5YR2/2	zwart
	026	0 - 20	ZAND matig fijn, matig siltig	7.5YR2/2	zwart
	027	0 - 20	ZAND matig fijn, matig siltig	7.5YR2/2	zwart
	028	0 - 20	ZAND matig fijn, matig siltig	7.5YR2/2	zwart
	029	0 - 20	ZAND matig fijn, matig siltig	7.5YR2/2	zwart
	030	0 - 15	ZAND matig fijn, matig siltig	7.5YR2/2	zwart
	031	0 - 5	ZAND matig fijn, matig siltig	7.5YR2/2	zwart
	032	15 - 25	VEEN, zwak kleilig	7.5YR1.7/1	zwart
	033	0 - 20	ZAND matig fijn, matig siltig	7.5YR2/2	zwart
	034	0 - 15	ZAND matig fijn, matig siltig	7.5YR2/2	zwart
	035	0 - 15	ZAND matig fijn, matig siltig	7.5YR2/2	zwart
	036	0 - 20	ZAND matig fijn, matig siltig	7.5YR2/2	zwart
	040	40 - 50	VEEN, zwak kleilig	7.5YR1.7/1	zwart
	041	0 - 20	ZAND matig fijn, matig siltig	7.5YR2/2	zwart
	042	0 - 20	ZAND matig fijn, matig siltig	7.5YR2/2	zwart
	043	0 - 20	ZAND matig fijn, matig siltig	7.5YR2/2	zwart
	044	0 - 20	ZAND matig fijn, matig siltig	7.5YR2/2	zwart
	045	25 - 40	VEEN, zwak kleilig	7.5YR1.7/1	zwart
	046	0 - 20	ZAND matig fijn, matig siltig	7.5YR2/2	zwart
047	0 - 20	ZAND matig fijn, matig siltig	7.5YR2/2	zwart	
048	20 - 50	VEEN, zwak kleilig	7.5YR1.7/1	zwart	
Vermengd	032	15 - 25	VEEN, zwak kleilig	7.5YR1.7/1	zwart
	036	20 - 25	VEEN, zwak kleilig	7.5YR1.7/1	zwart
	037	20 - 50	ZAND matig fijn , zwak siltig,	7.5YR2/3	dbruin
	041	90 - 120	ZAND matig fijn , zwak siltig,	10YR4/6	bruin
	045	25 - 40	VEEN, zwak kleilig	7.5YR1.7/1	zwart
	047	35 - 70	ZAND matig fijn , zwak siltig,	7.5YR2/3	dbruin
Verstoord	025	0 - 40	ZAND matig fijn, matig siltig	7.5YR2/2	zwart
	026	0 - 20	ZAND matig fijn, matig siltig	7.5YR2/2	zwart
	027	0 - 20	ZAND matig fijn, matig siltig	7.5YR2/2	zwart
	028	0 - 20	ZAND matig fijn, matig siltig	7.5YR2/2	zwart
	029	0 - 20	ZAND matig fijn, matig siltig	7.5YR2/2	zwart
	030	0 - 15	ZAND matig fijn, matig siltig	7.5YR2/2	zwart
	031	0 - 5	ZAND matig fijn, matig siltig	7.5YR2/2	zwart
	032	0 - 15	ZAND matig fijn, matig siltig	7.5YR2/2	zwart
	033	0 - 20	ZAND matig fijn, matig siltig	7.5YR2/2	zwart
	034	0 - 15	ZAND matig fijn, matig siltig	7.5YR2/2	zwart
	035	0 - 15	ZAND matig fijn, matig siltig	7.5YR2/2	zwart
	036	0 - 20	ZAND matig fijn, matig siltig	7.5YR2/2	zwart
	037	0 - 20	ZAND matig fijn, matig siltig	7.5YR2/2	zwart
	038	0 - 30	ZAND matig fijn, matig siltig	7.5YR2/2	zwart
	039	0 - 70	ZAND matig fijn, matig siltig	7.5YR2/2	zwart
	040	0 - 40	ZAND matig fijn, matig siltig	7.5YR2/2	zwart
	041	0 - 20	ZAND matig fijn, matig siltig	7.5YR2/2	zwart
	042	0 - 20	ZAND matig fijn, matig siltig	7.5YR2/2	zwart
	043	0 - 20	ZAND matig fijn, matig siltig	7.5YR2/2	zwart
	044	0 - 20	ZAND matig fijn, matig siltig	7.5YR2/2	zwart
	045	0 - 25	ZAND matig fijn, matig siltig	7.5YR2/2	zwart
	046	0 - 20	ZAND matig fijn, matig siltig	7.5YR2/2	zwart
	047	0 - 20	ZAND matig fijn, matig siltig	7.5YR2/2	zwart
	048	0 - 20	ZAND matig fijn, matig siltig	7.5YR2/2	zwart





Opdrachtgever : Gemeente Skarsterlan/BugelHajema		
Projectnaam : Joure		
Projectlocatie : Woudfennen III		
Projectnummer : Steekproef03-5/1		
Analyse parameter :		
BOORPROFIELEN		
Gefileerd volgens: NENS104		
Datum: 4-6-2003	Bijlage:	Blad: 2
		Van: 4

	061	062	063	064	065	066
	BIJZONDERHEDEN	BIJZONDERHEDEN	BIJZONDERHEDEN	BIJZONDERHEDEN	BIJZONDERHEDEN	BIJZONDERHEDEN
0	NAP (cm)	NAP (cm)	NAP (cm)	NAP (cm)	NAP (cm)	NAP (cm)
	Vermengd Versaard veen Veen B-horizont C-horizont	Vermengd Versaard veen Rest. A-horizont Vermengd B-horizont Vermengd B-horizont C-horizont	Vermengd Versaard veen Rest. A-horizont Vermengd B-horizont Vermengd B-horizont C-horizont	Vermengd Versaard veen Veen B-horizont	Vermengd Versaard veen Veen B-horizont	Vermengd Versaard veen Veen B-horizont C-horizont
-1						
metreers t.o.v. mv						
	X: (mm) Y: (mm) 11-5-2003 15.37.30	X: (mm) Y: (mm) 11-5-2003 15.37.30	X: (mm) Y: (mm) 11-5-2003 15.37.30	X: (mm) Y: (mm) 11-5-2003 15.37.30	X: (mm) Y: (mm) 11-5-2003 15.37.30	X: (mm) Y: (mm) 11-5-2003 15.37.30
	Opdrachtgever : Gemeente Skarsterlân/BugelHajema Projectnaam : Joure Projectlocatie : Woudfennen III Projectnummer : Steekproef03-5/1 Analyse parameter :					
	BOORPROFIELEN					
	Gefabekend volgens: NEN104					
	Datum: 4-6-2003	Bijlage:	Blad: 3	Van: 4		

	067	068	069	070	071	072
	BIJZONDERHEDEN	BIJZONDERHEDEN	BIJZONDERHEDEN	BIJZONDERHEDEN	BIJZONDERHEDEN	BIJZONDERHEDEN
067	068	069	070	071	072	
NAP (cm)	NAP (cm)	NAP (cm)	NAP (cm)	NAP (cm)	NAP (cm)	NAP (cm)
X (mm) Y (mm) 11-5-2003 15.37.30	X (mm) Y (mm) 11-5-2003 15.37.30	X (mm) Y (mm) 11-5-2003 15.37.30	X (mm) Y (mm) 11-5-2003 15.37.30	X (mm) Y (mm) 11-5-2003 15.37.30	X (mm) Y (mm) 11-5-2003 15.37.30	
Opdrachtgever : Gemeente Skarsterlan/Bugell-Hajema Projectnaam : Joure Projectlocatie : Woudfennen III Projectnummer : Steekproef03-5/1 Analyse parameter :						
BOORPROFIELEN						
Citeerend volgens: NEN6104						
Datum: 4-6-2003			Bijlage:		Blad: 4	
					Van: 4	

0
-1

-1

TABEL OVERZICHT VELDWAARNEMINGEN

Opdrachtgever : Gemeente Skarsterlan/BugelHajema
Projectnaam : Joure
Projectnummer : Steekproef03-5/1
Projectlocatie : Woudfennen III

Meetpunt	Traject (cm-mv)	Grondsoort	Kleur	Bijzonderheden(mate) Geur(sterkte)
049 Boring	0 - 20	ZAND matig fijn, matig siltig	7.5YR2/2 zwart	Vermengd
	20 - 35	VEEN, zwak kleilig	7.5YR1.7/1 zwart	Veraard veen
	35 - 40	ZAND matig fijn , zwak siltig,	7.5YR3/1 zwart	Rest. A-horizont
	40 - 45	ZAND matig fijn , zwak siltig,	7.5YR2/3 dbruin	B-horizont
	45 - 50	ZAND matig fijn , zwak siltig,	10YR4/6 bruin	C-horizont
	50 - 90	ZAND matig fijn , zwak siltig,	7.5YR2/3 dbruin	B-horizont
	90 - 100	ZAND matig fijn , zwak siltig,	10YR4/6 bruin	C-horizont
050 Boring	0 - 20	ZAND matig fijn, matig siltig	7.5YR2/2 zwart	Vermengd
	20 - 45	VEEN, zwak kleilig	7.5YR1.7/1 zwart	Veraard veen
	45 - 50	ZAND matig fijn , zwak siltig,	7.5YR2/3 dbruin	B-horizont
	50 - 100	ZAND matig fijn , zwak siltig,	10YR4/6 bruin	C-horizont
051 Boring	0 - 20	ZAND matig fijn, matig siltig	7.5YR2/2 zwart	Vermengd
	20 - 75	VEEN, zwak kleilig	7.5YR1.7/1 zwart	Veraard veen
	75 - 85	ZAND matig fijn , zwak siltig,	10YR4/6 bruin	C-horizont
052 Boring	0 - 20	KLEI, sterk zandig	7.5YR2/2 zwart	Vermengd
	20 - 50	VEEN, zwak kleilig	7.5YR1.7/1 zwart	Veraard veen
	50 - 75	ZAND matig fijn , zwak siltig,	7.5YR2/3 dbruin	B-horizont
	75 - 100	ZAND matig fijn , zwak siltig,	10YR4/6 bruin	C-horizont
053 Boring	0 - 20	ZAND matig fijn , zwak siltig,	7.5YR2/2 zwart	Vermengd
	20 - 30	VEEN, zwak kleilig	7.5YR1.7/1 zwart	Veraard veen
	30 - 90	VEEN, zwak kleilig	7.5YR1.7/1 zwart	Veen
	90 - 100	ZAND matig fijn, matig siltig	7.5YR2/3 dbruin	B-horizont
	100 - 110	ZAND matig fijn , zwak siltig,	10YR4/6 bruin	C-horizont
054 Boring	0 - 20	ZAND matig fijn , zwak siltig,	7.5YR2/2 zwart	Vermengd
	20 - 45	VEEN, zwak kleilig	7.5YR1.7/1 zwart	Veraard veen
	45 - 85	ZAND matig fijn, matig siltig	7.5YR2/3 dbruin	B-horizont
	85 - 100	ZAND matig fijn , zwak siltig,	10YR4/6 bruin	C-horizont
055 Boring	0 - 15	ZAND matig fijn, matig siltig	7.5YR2/2 zwart	Vermengd
	15 - 35	VEEN, zwak kleilig	7.5YR1.7/1 zwart	Veraard veen
	35 - 40	ZAND matig fijn , zwak siltig,	7.5YR3/1 zwart	A-horizont
	40 - 75	ZAND matig fijn , zwak siltig,	7.5YR2/3 dbruin	B-horizont
	75 - 100	ZAND matig fijn , zwak siltig,	10YR4/6 bruin	C-horizont
056 Boring	0 - 20	ZAND matig fijn, matig siltig	7.5YR2/2 zwart	Vermengd
	20 - 30	VEEN, zwak kleilig	7.5YR1.7/1 zwart	Veraard veen
	30 - 45	ZAND matig fijn , zwak siltig,	7.5YR3/1 zwart	Rest. A-horizont
	45 - 100	ZAND matig fijn , zwak siltig,	7.5YR2/3 dbruin	B-horizont
	100 - 105	ZAND matig fijn , zwak siltig,	10YR4/6 bruin	C-horizont
	105 - 110	ZAND matig fijn , zwak siltig,	7.5YR2/3 dbruin	B-horizont
	110 - 120	ZAND matig fijn , zwak siltig,	10YR4/6 bruin	C-horizont
	120 - 125	ZAND matig fijn, matig siltig	7.5YR2/2 zwart	Vermengd
057 Boring	0 - 20	ZAND matig fijn, matig siltig	7.5YR2/2 zwart	Vermengd
	20 - 30	VEEN, zwak kleilig	7.5YR1.7/1 zwart	Veraard veen
	30 - 50	ZAND matig fijn , zwak siltig,	7.5YR3/1 zwart	A-horizont
	50 - 90	ZAND matig fijn , zwak siltig,	7.5YR2/3 dbruin	B-horizont
	90 - 115	ZAND matig fijn , zwak siltig,	10YR4/6 bruin	C-horizont
	115 - 120	ZAND matig fijn, matig siltig	7.5YR2/2 zwart	Vermengd
058 Boring	0 - 15	ZAND matig fijn, matig siltig	7.5YR2/2 zwart	Vermengd
	15 - 40	VEEN, zwak kleilig	7.5YR1.7/1 zwart	Veraard veen
	40 - 45	ZAND matig fijn , zwak siltig,	7.5YR3/1 zwart	A-horizont
	45 - 60	ZAND matig fijn , zwak siltig,	7.5YR2/3 dbruin	B-horizont
	60 - 100	ZAND matig fijn , zwak siltig,	10YR4/6 bruin	C-horizont
059 Boring	0 - 110	ZAND matig fijn, matig siltig	7.5YR2/2 zwart	Verstoord
060 Boring	0 - 125	ZAND matig fijn, matig siltig	7.5YR2/2 zwart	Veenbrokken Leembrokkjes Verstoord
	125 - 145	ZAND matig fijn , zwak siltig,	10YR4/6 bruin	C-horizont
	145 - 180	VEEN, zwak kleilig	7.5YR1.7/1 zwart	Veen

TABEL OVERZICHT VELDWAARNEMINGEN

Opdrachtgever : Gemeente Skarsterlan/BugelHajema
Projectnaam : Joure
Projectnummer : Steekproef03-5/1
Projectlocatie : Woudfennen III

Meetpunt	Traject (cm-mv)	Grondsoort	Kleur	Bijzonderheden(mate)	Geur(sterkte)
060 Boring	180 - 190	ZAND matig fijn , zwak siltig,	5Y4/1 grijs	C-horizont	
061 Boring	0 - 40	ZAND matig fijn, matig siltig	7.5YR2/2 zwart	Verstoord	
	40 - 50	VEEN, zwak kleilig	7.5YR1.7/1 zwart	Veraard veen	
	50 - 70	VEEN, zwak kleilig	7.5YR1.7/1 zwart	Veen	
	70 - 100	ZAND matig fijn , zwak siltig,	7.5YR2/3 dbruin	B-horizont	
	100 - 110	ZAND matig fijn , zwak siltig,	10YR4/6 bruin	C-horizont	
062 Boring	0 - 15	ZAND matig fijn, matig siltig	7.5YR2/2 zwart	Vermengd	
	15 - 25	VEEN, zwak kleilig	7.5YR1.7/1 zwart	Veraard veen	
	25 - 90	VEEN, zwak kleilig	7.5YR1.7/1 zwart	Veen	
	90 - 95	ZAND matig fijn, sterk siltig	7.5YR2/3 dbruin	B-horizont	
	95 - 110	ZAND matig fijn , zwak siltig,	10YR4/6 bruin	C-horizont	
063 Boring	0 - 20	ZAND matig fijn, matig siltig	7.5YR2/2 zwart	Vermengd	
	20 - 40	VEEN, zwak kleilig	7.5YR1.7/1 zwart	Veraard veen	
	40 - 45	ZAND matig fijn , zwak siltig,	7.5YR3/1 zwart	Vermengd	
	45 - 90	ZAND matig fijn , zwak siltig,	7.5YR2/3 dbruin	Rest. A-horizont Vermengd	
	90 - 95	ZAND matig fijn, sterk siltig	7.5YR2/3 dbruin	B-horizont	
064 Boring	95 - 115	ZAND matig fijn , zwak siltig,	10YR4/6 bruin	C-horizont	
	0 - 20	ZAND matig fijn, matig siltig	7.5YR2/2 zwart	Vermengd	
	20 - 45	VEEN, zwak kleilig	7.5YR1.7/1 zwart	Veraard veen	
	45 - 55	ZAND matig fijn, matig siltig	7.5YR3/1 zwart	Vermengd	
	55 - 85	ZAND matig fijn , zwak siltig,	7.5YR2/3 dbruin	Rest. A-horizont Vermengd	
065 Boring	85 - 110	ZAND matig fijn, sterk siltig	7.5YR2/3 dbruin	B-horizont	
	110 - 115	ZAND matig fijn , zwak siltig,	10YR4/6 bruin	C-horizont	
	0 - 15	ZAND matig fijn, matig siltig	7.5YR2/2 zwart	Vermengd	
	15 - 25	VEEN, zwak kleilig	7.5YR1.7/1 zwart	Veraard veen	
	25 - 80	VEEN, zwak kleilig	7.5YR1.7/1 zwart	Veen	
066 Boring	80 - 120	ZAND matig fijn, sterk siltig	7.5YR2/3 dbruin	B-horizont	
	0 - 15	ZAND matig fijn, matig siltig	7.5YR2/2 zwart	Vermengd	
	15 - 25	VEEN, zwak kleilig	7.5YR1.7/1 zwart	Veraard veen	
	25 - 80	VEEN, zwak kleilig	7.5YR1.7/1 zwart	Veen	
	80 - 115	ZAND matig fijn, matig siltig	7.5YR2/3 dbruin	B-horizont	
067 Boring	115 - 120	ZAND matig fijn , zwak siltig,	10YR4/6 bruin	C-horizont	
	0 - 20	ZAND matig fijn, matig siltig	7.5YR2/2 zwart	Vermengd	
	20 - 30	VEEN, zwak kleilig	7.5YR1.7/1 zwart	Veraard veen	
	30 - 65	VEEN, zwak kleilig	7.5YR1.7/1 zwart	Veen	
	65 - 100	ZAND matig fijn, matig siltig	7.5YR2/3 dbruin	B-horizont	
068 Boring	100 - 115	ZAND matig fijn , zwak siltig,	10YR4/6 bruin	C-horizont	
	0 - 20	ZAND matig fijn, matig siltig	7.5YR2/2 zwart	Vermengd	
	20 - 80	VEEN, zwak kleilig	7.5YR1.7/1 zwart	Veraard veen	
	55 - 85	ZAND matig fijn , zwak siltig,	7.5YR2/3 dbruin	Vermengd B-horizont	
	80 - 90	ZAND matig fijn, matig siltig	7.5YR3/1 zwart	Vermengd Rest. A-horizont	
069 Boring	90 - 120	ZAND matig fijn , zwak siltig,	7.5YR2/3 dbruin	B-horizont	
	0 - 20	ZAND matig fijn, matig siltig	7.5YR2/2 zwart	Vermengd	
	20 - 25	VEEN, zwak kleilig	7.5YR1.7/1 zwart	Veraard veen	
	25 - 80	VEEN, zwak kleilig	7.5YR1.7/1 zwart	Veen	
	80 - 120	ZAND matig fijn, matig siltig	7.5YR2/3 dbruin	B-horizont	
070 Boring	0 - 20	ZAND matig fijn, matig siltig	7.5YR2/2 zwart	Vermengd	
	20 - 75	VEEN, zwak kleilig	7.5YR1.7/1 zwart	Veen	
	75 - 95	ZAND matig fijn, matig siltig	7.5YR2/3 dbruin	B-horizont	
	95 - 110	ZAND matig fijn , zwak siltig,	10YR4/6 bruin	C-horizont	

TABEL OVERZICHT VELDWAARNEMINGEN

Opdrachtgever : Gemeente Skarsterlan/BugelHajema
Projectnaam : Joure
Projectnummer : Steekproef03-5/1
Projectlocatie : Woudfennen III

Meetpunt	Traject (cm-mv)	Grondsoort	Kleur	Bijzonderheden(mate) Geur(sterkte)
071 Boring	0 - 20	ZAND matig fijn, matig siltig	7.5YR2/2 zwart	Vermengd
	20 - 30	VEEN, zwak kleilig	7.5YR1.7/1 zwart	Veraard veen
	30 - 90	VEEN, zwak kleilig	7.5YR1.7/1 zwart	Veen
	90 - 110	ZAND matig fijn, matig siltig	7.5YR2/3 dbruin	B-horizont
072 Boring	0 - 20	ZAND matig fijn, matig siltig	7.5YR2/2 zwart	Vermengd
	20 - 30	VEEN, zwak kleilig	7.5YR1.7/1 zwart	Veraard veen
	30 - 95	VEEN, zwak kleilig	7.5YR1.7/1 zwart	Veen
	95 - 105	ZAND matig fijn, matig siltig	7.5YR2/3 dbruin	B-horizont
	105 - 110	ZAND matig fijn , zwak siltig,	10YR4/6 bruin	C-horizont

Tabel Overzicht Bijzonderheden

Opdrachtgever : Gemeente Skarsterlan/BugelHajema
 Projectnaam : Joure
 Projectnummer : Steekproef03-5/1
 Projectlocatie : Woudfennen III



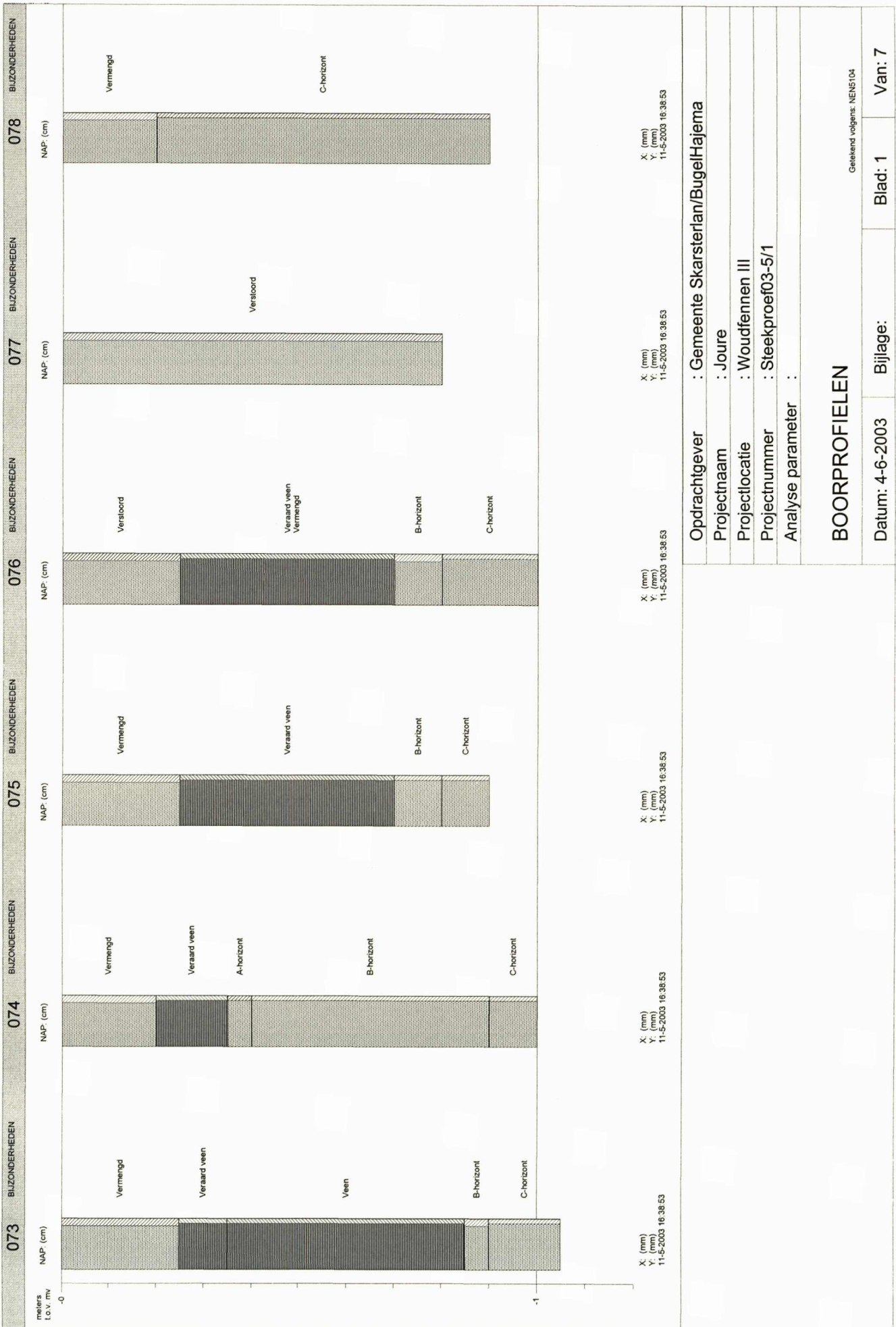
BIJZONDERHEID	MEETPUNT	TRAJECT (cm-mv)	GRONDSOORT	KLEUR	GEUR(STERKTE)
A-horizont	055	35 - 40	ZAND matig fijn , zwak siltig,	7.5YR3/1 zwart	
	057	30 - 50	ZAND matig fijn , zwak siltig,	7.5YR3/1 zwart	
	058	40 - 45	ZAND matig fijn , zwak siltig,	7.5YR3/1 zwart	
B-horizont	049	40 - 45	ZAND matig fijn , zwak siltig,	7.5YR2/3 dbruin	
	050	45 - 50	ZAND matig fijn , zwak siltig,	7.5YR2/3 dbruin	
	052	50 - 75	ZAND matig fijn , zwak siltig,	7.5YR2/3 dbruin	
	053	90 - 100	ZAND matig fijn , matig siltig	7.5YR2/3 dbruin	
	054	45 - 85	ZAND matig fijn , matig siltig	7.5YR2/3 dbruin	
	055	40 - 75	ZAND matig fijn , zwak siltig,	7.5YR2/3 dbruin	
	056	45 - 100	ZAND matig fijn , zwak siltig,	7.5YR2/3 dbruin	
	057	50 - 90	ZAND matig fijn , zwak siltig,	7.5YR2/3 dbruin	
	058	45 - 60	ZAND matig fijn , zwak siltig,	7.5YR2/3 dbruin	
	061	70 - 100	ZAND matig fijn , zwak siltig,	7.5YR2/3 dbruin	
	062	90 - 95	ZAND matig fijn , sterk siltig	7.5YR2/3 dbruin	
	063	45 - 90	ZAND matig fijn , zwak siltig,	7.5YR2/3 dbruin	
	064	55 - 85	ZAND matig fijn , zwak siltig,	7.5YR2/3 dbruin	
	065	80 - 120	ZAND matig fijn , sterk siltig	7.5YR2/3 dbruin	
	066	80 - 115	ZAND matig fijn , matig siltig	7.5YR2/3 dbruin	
	067	65 - 100	ZAND matig fijn , matig siltig	7.5YR2/3 dbruin	
	068	55 - 85	ZAND matig fijn , zwak siltig,	7.5YR2/3 dbruin	
069	80 - 120	ZAND matig fijn , matig siltig	7.5YR2/3 dbruin		
070	75 - 95	ZAND matig fijn , matig siltig	7.5YR2/3 dbruin		
071	90 - 110	ZAND matig fijn , matig siltig	7.5YR2/3 dbruin		
072	95 - 105	ZAND matig fijn , matig siltig	7.5YR2/3 dbruin		
C-horizont	049	45 - 50	ZAND matig fijn , zwak siltig,	10YR4/6 bruin	
	050	50 - 100	ZAND matig fijn , zwak siltig,	10YR4/6 bruin	
	051	75 - 85	ZAND matig fijn , zwak siltig,	10YR4/6 bruin	
	052	75 - 100	ZAND matig fijn , zwak siltig,	10YR4/6 bruin	
	053	100 - 110	ZAND matig fijn , zwak siltig,	10YR4/6 bruin	
	054	85 - 100	ZAND matig fijn , zwak siltig,	10YR4/6 bruin	
	055	75 - 100	ZAND matig fijn , zwak siltig,	10YR4/6 bruin	
	056	100 - 105	ZAND matig fijn , zwak siltig,	10YR4/6 bruin	
	057	90 - 115	ZAND matig fijn , zwak siltig,	10YR4/6 bruin	
	058	60 - 100	ZAND matig fijn , zwak siltig,	10YR4/6 bruin	
	060	125 - 145	ZAND matig fijn , zwak siltig,	10YR4/6 bruin	
	061	100 - 110	ZAND matig fijn , zwak siltig,	10YR4/6 bruin	
	062	95 - 110	ZAND matig fijn , zwak siltig,	10YR4/6 bruin	
	063	95 - 115	ZAND matig fijn , zwak siltig,	10YR4/6 bruin	
	064	110 - 115	ZAND matig fijn , zwak siltig,	10YR4/6 bruin	
	066	115 - 120	ZAND matig fijn , zwak siltig,	10YR4/6 bruin	
	067	100 - 115	ZAND matig fijn , zwak siltig,	10YR4/6 bruin	
070	95 - 110	ZAND matig fijn , zwak siltig,	10YR4/6 bruin		
072	105 - 110	ZAND matig fijn , zwak siltig,	10YR4/6 bruin		
Leembrokjes	060	0 - 125	ZAND matig fijn , matig siltig	7.5YR2/2 zwart	
Rest. A-horizont	049	35 - 40	ZAND matig fijn , zwak siltig,	7.5YR3/1 zwart	
	056	30 - 45	ZAND matig fijn , zwak siltig,	7.5YR3/1 zwart	
	063	40 - 45	ZAND matig fijn , zwak siltig,	7.5YR3/1 zwart	
	064	45 - 55	ZAND matig fijn , matig siltig	7.5YR3/1 zwart	
	068	80 - 90	ZAND matig fijn , matig siltig	7.5YR3/1 zwart	
Veen	053	30 - 90	VEEN , zwak kleiig	7.5YR1.7/1 zwart	
	060	145 - 180	VEEN , zwak kleiig	7.5YR1.7/1 zwart	
	061	50 - 70	VEEN , zwak kleiig	7.5YR1.7/1 zwart	
	062	25 - 90	VEEN , zwak kleiig	7.5YR1.7/1 zwart	
	065	25 - 80	VEEN , zwak kleiig	7.5YR1.7/1 zwart	
	066	25 - 80	VEEN , zwak kleiig	7.5YR1.7/1 zwart	
	067	30 - 65	VEEN , zwak kleiig	7.5YR1.7/1 zwart	
	069	25 - 80	VEEN , zwak kleiig	7.5YR1.7/1 zwart	
	070	20 - 75	VEEN , zwak kleiig	7.5YR1.7/1 zwart	
	071	30 - 90	VEEN , zwak kleiig	7.5YR1.7/1 zwart	
072	30 - 95	VEEN , zwak kleiig	7.5YR1.7/1 zwart		
Veenbrokken	060	0 - 125	ZAND matig fijn , matig siltig	7.5YR2/2 zwart	
Veraard veen	049	20 - 35	VEEN , zwak kleiig	7.5YR1.7/1 zwart	
	050	20 - 45	VEEN , zwak kleiig	7.5YR1.7/1 zwart	
	051	20 - 75	VEEN , zwak kleiig	7.5YR1.7/1 zwart	
	052	20 - 50	VEEN , zwak kleiig	7.5YR1.7/1 zwart	
	053	20 - 30	VEEN , zwak kleiig	7.5YR1.7/1 zwart	

Tabel Overzicht Bijzonderheden

Opdrachtgever : Gemeente Skarsterlan/BugelHajema
 Projectnaam : Joure
 Projectnummer : Steekproef03-5/1
 Projectlocatie : Woudfennen III



BIJZONDERHEID	MEETPUNT	TRAJECT (cm-mv)	GRONDSOORT	KLEUR	GEUR(STERKTE)
Veraard veen	054	20 - 45	VEEN, zwak kleilig	7.5YR1.7/1	zwart
	055	15 - 35	VEEN, zwak kleilig	7.5YR1.7/1	zwart
	056	20 - 30	VEEN, zwak kleilig	7.5YR1.7/1	zwart
	057	20 - 30	VEEN, zwak kleilig	7.5YR1.7/1	zwart
	058	15 - 40	VEEN, zwak kleilig	7.5YR1.7/1	zwart
	061	40 - 50	VEEN, zwak kleilig	7.5YR1.7/1	zwart
	062	15 - 25	VEEN, zwak kleilig	7.5YR1.7/1	zwart
	063	20 - 40	VEEN, zwak kleilig	7.5YR1.7/1	zwart
	064	20 - 45	VEEN, zwak kleilig	7.5YR1.7/1	zwart
	065	15 - 25	VEEN, zwak kleilig	7.5YR1.7/1	zwart
	066	15 - 25	VEEN, zwak kleilig	7.5YR1.7/1	zwart
	067	20 - 30	VEEN, zwak kleilig	7.5YR1.7/1	zwart
	068	20 - 80	VEEN, zwak kleilig	7.5YR1.7/1	zwart
	069	20 - 25	VEEN, zwak kleilig	7.5YR1.7/1	zwart
071	20 - 30	VEEN, zwak kleilig	7.5YR1.7/1	zwart	
072	20 - 30	VEEN, zwak kleilig	7.5YR1.7/1	zwart	
Vermengd	049	0 - 20	ZAND matig fijn, matig siltig	7.5YR2/2	zwart
	050	0 - 20	ZAND matig fijn, matig siltig	7.5YR2/2	zwart
	051	0 - 20	ZAND matig fijn, matig siltig	7.5YR2/2	zwart
	052	0 - 20	KLEI, sterk zandig	7.5YR2/2	zwart
	053	0 - 20	ZAND matig fijn , zwak siltig,	7.5YR2/2	zwart
	054	0 - 20	ZAND matig fijn , zwak siltig,	7.5YR2/2	zwart
	055	0 - 15	ZAND matig fijn, matig siltig	7.5YR2/2	zwart
	056	0 - 20	ZAND matig fijn, matig siltig	7.5YR2/2	zwart
	057	0 - 20	ZAND matig fijn, matig siltig	7.5YR2/2	zwart
	058	0 - 15	ZAND matig fijn, matig siltig	7.5YR2/2	zwart
	062	0 - 15	ZAND matig fijn, matig siltig	7.5YR2/2	zwart
	063	0 - 20	ZAND matig fijn, matig siltig	7.5YR2/2	zwart
	064	0 - 20	ZAND matig fijn, matig siltig	7.5YR2/2	zwart
	065	0 - 15	ZAND matig fijn, matig siltig	7.5YR2/2	zwart
	066	0 - 15	ZAND matig fijn, matig siltig	7.5YR2/2	zwart
	067	0 - 20	ZAND matig fijn, matig siltig	7.5YR2/2	zwart
068	0 - 20	ZAND matig fijn, matig siltig	7.5YR2/2	zwart	
069	0 - 20	ZAND matig fijn, matig siltig	7.5YR2/2	zwart	
070	0 - 20	ZAND matig fijn, matig siltig	7.5YR2/2	zwart	
071	0 - 20	ZAND matig fijn, matig siltig	7.5YR2/2	zwart	
072	0 - 20	ZAND matig fijn, matig siltig	7.5YR2/2	zwart	
Verstoord	059	0 - 110	ZAND matig fijn, matig siltig	7.5YR2/2	zwart
	060	0 - 125	ZAND matig fijn, matig siltig	7.5YR2/2	zwart
	061	0 - 40	ZAND matig fijn, matig siltig	7.5YR2/2	zwart



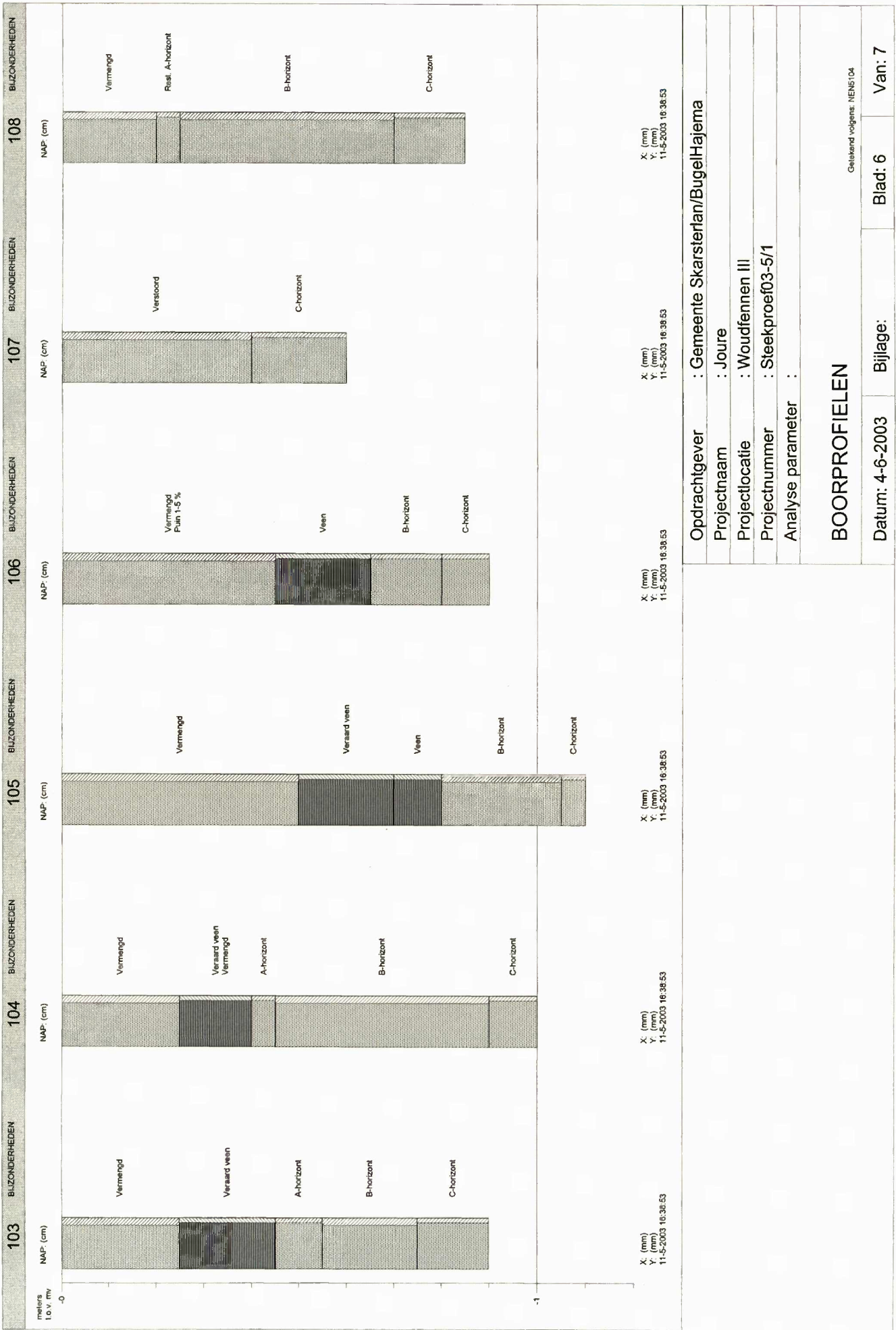
Opdrachtgever : Gemeente Skarsterlan/Bugelhajema
 Projectnaam : Joure
 Projectlocatie : Woudfennen III
 Projectnummer : Steekproef03-5/1
 Analyse parameter :

BOORPROFIELEN
 Getekend volgens: NEN5104

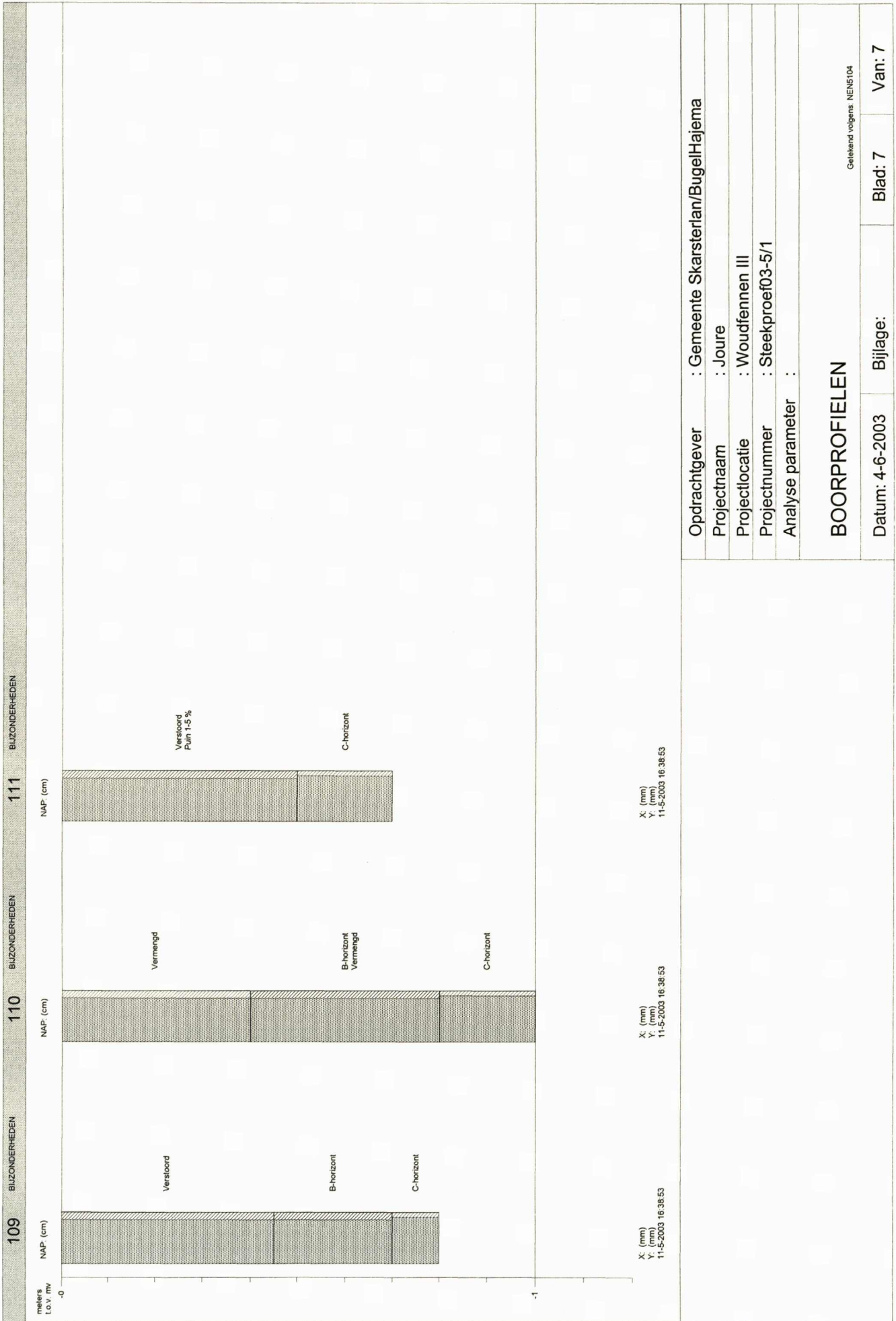
Datum: 4-6-2003 Bijlage: Blad: 1 Van: 7

079	080	081	082	083	084
BUZONDERHEDEN	BUZONDERHEDEN	BUZONDERHEDEN	BUZONDERHEDEN	BUZONDERHEDEN	BUZONDERHEDEN
<p>NAP: (cm)</p> <p>Vermengd</p> <p>C-horizont</p> <p>X: (mm) Y: (mm) 11-5-2003 16.38.53</p>	<p>NAP: (cm)</p> <p>Verstoord</p> <p>Versaard veen Vermengd</p> <p>C-horizont</p> <p>X: (mm) Y: (mm) 11-5-2003 16.38.53</p>	<p>NAP: (cm)</p> <p>Vermengd</p> <p>Versaard veen</p> <p>A-horizont</p> <p>B-horizont</p> <p>C-horizont</p> <p>X: (mm) Y: (mm) 11-5-2003 16.38.53</p>	<p>NAP: (cm)</p> <p>Vermengd</p> <p>Versaard veen Vermengd</p> <p>A-horizont</p> <p>B-horizont</p> <p>C-horizont</p> <p>X: (mm) Y: (mm) 11-5-2003 16.38.53</p>	<p>NAP: (cm)</p> <p>Vermengd Puit 1-5%</p> <p>Versaard veen Vermengd</p> <p>A-horizont</p> <p>B-horizont</p> <p>C-horizont</p> <p>X: (mm) Y: (mm) 11-5-2003 16.38.53</p>	<p>NAP: (cm)</p> <p>Vermengd</p> <p>Versaard veen Vermengd</p> <p>B-horizont</p> <p>C-horizont</p> <p>X: (mm) Y: (mm) 11-5-2003 16.38.53</p>
<p>meters Lo.v. mv</p> <p>-0</p> <p>-1</p>					
<p>Opdrachtgever : Gemeente Skarsterlan/BugelHajema</p> <p>Projectnaam : Joure</p> <p>Projectlocatie : Woudfennen III</p> <p>Projectnummer : Steekproef03-5/1</p> <p>Analyse parameter :</p> <p>BOORPROFIELEN</p> <p style="text-align: right;">Geleidend volgens: NEN5104</p> <p>Datum: 4-6-2003 Bijlage: Blad: 2 Van: 7</p>					

085		086		087		088		089		090	
BIJZONDERHEDEN		BIJZONDERHEDEN		BIJZONDERHEDEN		BIJZONDERHEDEN		BIJZONDERHEDEN		BIJZONDERHEDEN	
0	1	0	1	0	1	0	1	0	1	0	1
<p>NAP: (cm)</p> <p>Vermengd Versaard veen Vermengd B-horizont</p> <p>X: (mm) Y: (mm) 11-5-2003 16.38.53</p>		<p>NAP: (cm)</p> <p>Vermengd Aardewerk Versaard veen Vermengd B-horizont</p> <p>X: (mm) Y: (mm) 11-5-2003 16.38.53</p>		<p>NAP: (cm)</p> <p>Versaard C-horizont</p> <p>X: (mm) Y: (mm) 11-5-2003 16.38.53</p>		<p>NAP: (cm)</p> <p>Versaard C-horizont</p> <p>X: (mm) Y: (mm) 11-5-2003 16.38.53</p>		<p>NAP: (cm)</p> <p>Versaard Rest. B-horizont C-horizont</p> <p>X: (mm) Y: (mm) 11-5-2003 16.38.53</p>		<p>NAP: (cm)</p> <p>Vermengd Versaard veen A-horizont B-horizont C-horizont</p> <p>X: (mm) Y: (mm) 11-5-2003 16.38.53</p>	
<p>meeters t.o.v. mv</p>											
<p>BOORPROFIELEN</p> <p>Opdrachtgever : Gemeente Skarsterlan/BugellHajema Projectnaam : Joure Projectlocatie : Woudfennen III Projectnummer : Steekproef03-5/1 Analyse parameter :</p> <p>Geleend volgens: NEN5104</p>											
Datum: 4-6-2003			Bijlage:			Blad: 3			Van: 7		



Opdrachtgever : Gemeente Skarsterlân/BugelHajema	
Projectnaam	: Joure
Projectlocatie	: Woudfennen III
Projectnummer	: Steekproef03-5/1
Analyse parameter	:
BOORPROFIELEN	
Gefileerd volgens: NEN5104	
Datum: 4-6-2003	Bijlage:
Blad: 6	Van: 7



Oprachtgever : Gemeente Skarsterlan/BugelHajema			
Projectnaam : Joure			
Projectlocatie : Woudfennen III			
Projectnummer : Steekproef03-5/1			
Analyse parameter :			
BOORPROFIELEN			
Datum: 4-6-2003		Bijlage:	Van: 7
		Blad: 7	
Getekend volgens: NEN104			

TABEL OVERZICHT VELDWAARNEMINGEN

Opdrachtgever : Gemeente Skarsterlan/BugelHajema
Projectnaam : Joure
Projectnummer : Steekproef03-5/1
Projectlocatie : Woudfennen III

Meetpunt	Traject (cm-mv)	Grondsoort	Kleur	Bijzonderheden(mate)	Geur(sterkte)
073 Boring	0 - 25	ZAND matig fijn, matig siltig	7.5YR2/2 zwart	Vermengd	
	25 - 35	VEEN, zwak kleilig	7.5YR1.7/1 zwart	Veraard veen	
	35 - 85	VEEN, zwak kleilig	7.5YR1.7/1 zwart	Veen	
	85 - 90	ZAND matig fijn, matig siltig	7.5YR2/3 dbruin	B-horizont	
	90 - 105	ZAND matig fijn, zwak siltig,	10YR4/6 bruin	C-horizont	
074 Boring	0 - 20	ZAND matig fijn, matig siltig	7.5YR2/2 zwart	Vermengd	
	20 - 35	VEEN, zwak kleilig	7.5YR1.7/1 zwart	Veraard veen	
	35 - 40	ZAND matig fijn, zwak siltig,	7.5YR3/1 zwart	A-horizont	
	40 - 90	ZAND matig fijn, zwak siltig,	7.5YR2/3 dbruin	B-horizont	
	90 - 100	ZAND matig fijn, zwak siltig,	2.5Y5/4 bruin	C-horizont	
075 Boring	0 - 25	ZAND matig fijn, matig siltig	7.5YR2/2 zwart	Vermengd	
	25 - 70	VEEN, zwak kleilig	7.5YR1.7/1 zwart	Veraard veen	
	70 - 80	ZAND matig fijn, zwak siltig,	7.5YR2/3 dbruin	B-horizont	
	80 - 90	ZAND matig fijn, zwak siltig,	2.5Y5/4 bruin	C-horizont	
076 Boring	0 - 25	ZAND matig fijn, matig siltig	7.5YR2/2 zwart	Verstoord	
	25 - 70	VEEN, zwak kleilig	7.5YR1.7/1 zwart	Veraard veen	
	70 - 80	ZAND matig fijn, matig siltig	7.5YR2/3 dbruin	B-horizont	
	80 - 100	ZAND matig fijn, zwak siltig,	2.5Y5/4 bruin	C-horizont	
077 Boring	0 - 80	ZAND matig fijn, matig siltig	7.5YR2/2 zwart	Verstoord	
078 Boring	0 - 20	ZAND matig fijn, matig siltig	10YR3/2 zwart	Vermengd	
	20 - 90	ZAND matig fijn, zwak siltig,	10YR4/6 bruin	C-horizont	
079 Boring	0 - 25	ZAND matig fijn, matig siltig	10YR3/2 zwart	Vermengd	
	25 - 80	ZAND matig fijn, zwak siltig,	10YR4/6 bruin	C-horizont	
080 Boring	0 - 40	ZAND matig fijn, matig siltig	10YR3/2 zwart	Verstoord	
	40 - 60	VEEN, zwak kleilig	7.5YR1.7/1 zwart	Veraard veen	
	60 - 80	ZAND matig fijn, zwak siltig,	10YR4/6 bruin	C-horizont	
081 Boring	0 - 35	ZAND matig fijn, matig siltig	7.5YR2/2 zwart	Vermengd	
	35 - 60	VEEN, zwak kleilig	7.5YR1.7/1 zwart	Veraard veen	
	60 - 70	ZAND matig fijn, zwak siltig,	7.5YR3/1 zwart	A-horizont	
	70 - 85	ZAND matig fijn, zwak siltig,	7.5YR2/3 dbruin	B-horizont	
	85 - 110	ZAND matig fijn, zwak siltig,	10YR4/6 bruin	C-horizont	
082 Boring	0 - 30	ZAND matig fijn, matig siltig	7.5YR2/2 zwart	Vermengd	
	30 - 40	VEEN, zwak kleilig	7.5YR1.7/1 zwart	Veraard veen	
	40 - 50	ZAND matig fijn, zwak siltig,	7.5YR3/1 zwart	A-horizont	
	50 - 90	ZAND matig fijn, zwak siltig,	7.5YR2/3 dbruin	B-horizont	
083 Boring	90 - 110	ZAND matig fijn, zwak siltig,	10YR4/6 bruin	C-horizont	
	0 - 20	ZAND matig fijn, matig siltig	7.5YR2/2 zwart	Puin 1-5 % Vermengd	
	20 - 45	VEEN, zwak kleilig	7.5YR1.7/1 zwart	Veraard veen	
	45 - 55	ZAND matig fijn, zwak siltig,	7.5YR3/1 zwart	A-horizont	
	55 - 75	ZAND matig fijn, zwak siltig,	7.5YR2/3 dbruin	B-horizont	
084 Boring	75 - 100	ZAND matig fijn, zwak siltig,	10YR4/6 bruin	C-horizont	
	0 - 20	ZAND matig fijn, matig siltig	7.5YR2/2 zwart	Vermengd	
	20 - 65	VEEN, zwak kleilig	7.5YR1.7/1 zwart	Veraard veen	
	65 - 100	ZAND matig fijn, zwak siltig,	7.5YR2/3 dbruin	B-horizont	
	100 - 110	ZAND matig fijn, zwak siltig,	10YR4/6 bruin	C-horizont	

TABEL OVERZICHT VELDWAARNEMINGEN

Opdrachtgever : Gemeente Skarsterlan/BugelHajema
Projectnaam : Joure
Projectnummer : Steekproef03-5/1
Projectlocatie : Woudfennen III

Meetpunt	Traject (cm-mv)	Grondsoort	Kleur	Bijzonderheden(mate) Geur(sterkte)
085 Boring	0 - 25	ZAND matig fijn, matig siltig	7.5YR2/2 zwart	Vermengd
	25 - 100	VEEN, zwak kleiig	7.5YR1.7/1 zwart	Veraard veen
086 Boring	100 - 120	ZAND matig fijn , zwak siltig,	7.5YR2/3 dbruin	Vermengd B-horizont
	0 - 20	ZAND matig fijn, matig siltig	7.5YR2/2 zwart	Aardewerk Vermengd
087 Boring	20 - 80	VEEN, zwak kleiig	7.5YR1.7/1 zwart	Veraard veen Vermengd
	80 - 100	ZAND matig fijn , zwak siltig,	7.5YR2/3 dbruin	B-horizont
088 Boring	0 - 95	ZAND matig fijn, matig siltig	7.5YR2/2 zwart	Verstoord
	95 - 110	ZAND matig fijn , zwak siltig,	10YR4/6 bruin	C-horizont
089 Boring	0 - 50	ZAND matig fijn, matig siltig	7.5YR2/2 zwart	Verstoord
	50 - 90	ZAND matig fijn , zwak siltig,	10YR4/6 bruin	C-horizont
089 Boring	0 - 20	ZAND matig fijn, matig siltig	7.5YR2/2 zwart	Verstoord
	20 - 45	ZAND matig fijn , zwak siltig,	7.5YR2/3 dbruin	Rest. B-horizont
	45 - 100	ZAND matig fijn , zwak siltig,	10YR4/6 bruin	C-horizont
090 Boring	0 - 40	ZAND matig fijn, matig siltig	7.5YR2/2 zwart	Vermengd
	40 - 55	VEEN, zwak kleiig	7.5YR1.7/1 zwart	Veraard veen
	55 - 60	ZAND matig fijn , zwak siltig,	7.5YR3/1 zwart	A-horizont
	60 - 90	ZAND matig fijn , zwak siltig,	7.5YR2/3 dbruin	B-horizont
	90 - 105	ZAND matig fijn , zwak siltig,	2.5Y5/4 bruin	C-horizont
091 Boring	0 - 30	ZAND matig fijn, matig siltig	7.5YR2/2 zwart	Aardewerk Vermengd
	30 - 50	VEEN, zwak kleiig	7.5YR1.7/1 zwart	Veraard veen
	50 - 55	ZAND matig fijn , zwak siltig,	7.5YR3/1 zwart	A-horizont
	55 - 90	ZAND matig fijn , zwak siltig,	7.5YR2/3 dbruin	B-horizont
	90 - 105	ZAND matig fijn , zwak siltig,	10YR4/6 bruin	C-horizont
092 Boring	0 - 20	ZAND matig fijn, matig siltig	7.5YR2/2 zwart	Vermengd
	20 - 35	VEEN, zwak kleiig	7.5YR1.7/1 zwart	Veraard veen
	35 - 90	VEEN, zwak kleiig	7.5YR1.7/1 zwart	Veen
	90 - 115	ZAND matig fijn , zwak siltig,	7.5YR2/3 dbruin	B-horizont
093 Boring	0 - 20	ZAND matig fijn, matig siltig	7.5YR2/2 zwart	Vermengd
	20 - 40	VEEN, zwak kleiig	7.5YR1.7/1 zwart	Veraard veen
	40 - 90	VEEN, zwak kleiig	7.5YR1.7/1 zwart	Veen
	90 - 120	ZAND matig fijn , zwak siltig,	7.5YR2/3 dbruin	B-horizont
094 Boring	0 - 20	ZAND matig fijn, matig siltig	7.5YR2/2 zwart	Vermengd
	20 - 25	VEEN, zwak kleiig	7.5YR1.7/1 zwart	Veraard veen
	25 - 70	VEEN, zwak kleiig	7.5YR1.7/1 zwart	Veen
	70 - 100	ZAND matig fijn , zwak siltig,	7.5YR2/3 dbruin	B-horizont
095 Boring	0 - 50	ZAND matig fijn, matig siltig	7.5YR2/2 zwart	Verstoord
	50 - 90	ZAND matig fijn , zwak siltig,	10YR4/6 bruin	C-horizont
096 Boring	0 - 35	ZAND matig fijn, matig siltig	7.5YR2/2 zwart	Vermengd
	35 - 75	ZAND matig fijn, matig siltig	7.5YR2/3 dbruin	B-horizont
	75 - 100	ZAND matig fijn , zwak siltig,	10YR4/6 bruin	C-horizont
097 Boring	0 - 30	ZAND matig fijn, matig siltig	7.5YR2/2 zwart	Verstoord
	30 - 35	VEEN, zwak kleiig	7.5YR1.7/1 zwart	Veraard veen
	35 - 45	ZAND matig fijn , zwak siltig,	7.5YR3/1 zwart	Vermengd A-horizont
	45 - 80	ZAND matig fijn, matig siltig	7.5YR2/3 dbruin	B-horizont
	80 - 100	ZAND matig fijn , zwak siltig,	2.5Y5/4 bruin	C-horizont
098 Boring	0 - 20	ZAND matig fijn, matig siltig	7.5YR2/2 zwart	Vermengd
	20 - 35	VEEN, zwak kleiig	7.5YR1.7/1 zwart	Veraard veen

TABEL OVERZICHT VELDWAARNEMINGEN

Opdrachtgever : Gemeente Skarsterlan/BugelHajema
Projectnaam : Joure
Projectnummer : Steekproef03-5/1
Projectlocatie : Woudfennen III

Meetpunt	Traject (cm-mv)	Grondsoort	Kleur	Bijzonderheden(mate) Geur(sterkte)
098 Boring	35 - 55	ZAND matig fijn , zwak siltig,	7.5YR3/1 zwart	A-horizont Vermengd
	55 - 90	ZAND matig fijn , zwak siltig,	7.5YR2/3 dbruin	B-horizont
	90 - 100	ZAND matig fijn , zwak siltig,	10YR4/6 bruin	C-horizont
099 Boring	0 - 25	ZAND matig fijn, matig siltig	7.5YR2/2 zwart	Vermengd
	25 - 45	VEEN, zwak kleilig	7.5YR1.7/1 zwart	Veraard veen
	45 - 70	VEEN, zwak kleilig	7.5YR1.7/1 zwart	Veen
	70 - 95	ZAND matig fijn, matig siltig	7.5YR2/3 dbruin	B-horizont
	95 - 105	ZAND matig fijn , zwak siltig,	10YR4/6 bruin	C-horizont
100 Boring	0 - 45	ZAND matig fijn, matig siltig	7.5YR2/2 zwart	Vermengd
	45 - 100	ZAND matig fijn, matig siltig	7.5YR2/3 dbruin	B-horizont
	100 - 110	ZAND matig fijn , zwak siltig,	10YR4/6 bruin	C-horizont
101 Boring	0 - 25	ZAND matig fijn, matig siltig	7.5YR2/2 zwart	Vermengd
	25 - 40	VEEN, zwak kleilig	7.5YR1.7/1 zwart	Veraard veen
	40 - 45	ZAND matig fijn , zwak siltig,	7.5YR3/1 zwart	A-horizont
	45 - 70	ZAND matig fijn , zwak siltig,	7.5YR2/3 dbruin	B-horizont
	70 - 100	ZAND matig fijn , zwak siltig,	2.5Y5/4 bruin	C-horizont
102 Boring	0 - 20	ZAND matig fijn, matig siltig	7.5YR2/2 zwart	Vermengd
	20 - 40	VEEN, zwak kleilig	7.5YR1.7/1 zwart	Veraard veen
	40 - 50	ZAND matig fijn , zwak siltig,	7.5YR3/1 zwart	A-horizont
	50 - 60	ZAND matig fijn, matig siltig	7.5YR2/3 dbruin	B-horizont
	60 - 90	ZAND matig fijn , zwak siltig,	10YR4/6 bruin	C-horizont
103 Boring	0 - 25	ZAND matig fijn, matig siltig	7.5YR2/2 zwart	Vermengd
	25 - 45	VEEN, zwak kleilig	7.5YR1.7/1 zwart	Veraard veen
	45 - 55	ZAND matig fijn , zwak siltig,	7.5YR3/1 zwart	A-horizont
	55 - 75	ZAND matig fijn, matig siltig	7.5YR2/3 dbruin	B-horizont
	75 - 90	ZAND matig fijn , zwak siltig,	10YR4/6 bruin	C-horizont
104 Boring	0 - 25	ZAND matig fijn, matig siltig	7.5YR2/2 zwart	Vermengd
	25 - 40	VEEN, zwak kleilig	7.5YR1.7/1 zwart	Veraard veen
	40 - 45	ZAND matig fijn , zwak siltig,	7.5YR3/1 zwart	A-horizont
	45 - 90	ZAND matig fijn, matig siltig	7.5YR2/3 dbruin	B-horizont
105 Boring	90 - 100	ZAND matig fijn , zwak siltig,	10YR4/6 bruin	C-horizont
	0 - 50	ZAND matig fijn, matig siltig	7.5YR2/2 zwart	Vermengd
	50 - 70	VEEN, zwak kleilig	7.5YR1.7/1 zwart	Veraard veen
	70 - 80	VEEN, zwak kleilig	7.5YR1.7/1 zwart	Veen
	80 - 105	ZAND matig fijn, matig siltig	7.5YR2/3 dbruin	B-horizont
105 - 110	ZAND matig fijn , zwak siltig,	10YR4/6 bruin	C-horizont	
106 Boring	0 - 45	ZAND matig fijn, matig siltig	7.5YR2/2 zwart	Puin 1-5 % Vermengd
	45 - 65	VEEN, zwak kleilig	7.5YR1.7/1 zwart	Veen
	65 - 80	ZAND matig fijn , zwak siltig,	7.5YR2/3 dbruin	B-horizont
	80 - 90	ZAND matig fijn , zwak siltig,	10YR4/6 bruin	C-horizont
107 Boring	0 - 40	ZAND matig fijn, matig siltig	7.5YR2/2 zwart	Verstoord
	40 - 60	ZAND matig fijn , zwak siltig,	10YR4/6 bruin	C-horizont
108 Boring	0 - 20	ZAND matig fijn, matig siltig	7.5YR2/2 zwart	Vermengd
	20 - 25	ZAND matig fijn , zwak siltig,	7.5YR3/1 zwart	Rest. A-horizont
	25 - 70	ZAND matig fijn, matig siltig	7.5YR2/3 dbruin	B-horizont
	70 - 85	ZAND matig fijn , zwak siltig,	10YR4/6 bruin	C-horizont
109 Boring	0 - 45	ZAND matig fijn, matig siltig	7.5YR2/2 zwart	Verstoord
	45 - 70	ZAND matig fijn, matig siltig	7.5YR2/3 dbruin	B-horizont
	70 - 80	ZAND matig fijn , zwak siltig,	10YR4/6 bruin	C-horizont
110 Boring	0 - 40	ZAND matig fijn, matig siltig	7.5YR2/2 zwart	Vermengd
	40 - 80	ZAND matig fijn, matig siltig	7.5YR2/3 dbruin	Vermengd B-horizont
	80 - 100	ZAND matig fijn , zwak siltig,	10YR4/6 bruin	C-horizont

TABEL OVERZICHT VELDWAARNEMINGEN

Opdrachtgever : Gemeente Skarsterlan/BugelHajema
 Projectnaam : Joure
 Projectnummer : Steekproef03-5/1
 Projectlocatie : Woudfennen III

Meetpunt	Traject (cm-mv)	Grondsoort	Kleur	Bijzonderheden(mate) Geur(sterkte)
111 Boring	0 - 50	ZAND matig fijn, matig siltig	7.5YR2/2 zwart	Puin 1-5 % Verstoord
	50 - 70	ZAND matig fijn , zwak siltig,	10YR4/6 bruin	C-horizont

Tabel Overzicht Bijzonderheden

Opdrachtgever : Gemeente Skarsterian/BugelHajema
 Projectnaam : Joure
 Projectnummer : Steekproef03-5/1
 Projectlocatie : Woudfennen III

BIJZONDERHEID	MEETPUNT	TRAJECT (cm-mv)	GRONDSOORT	KLEUR	GEUR(STERKTE)	
A-horizont	074	35 - 40	ZAND matig fijn , zwak siltig,	7.5YR3/1 zwart		
	081	60 - 70	ZAND matig fijn , zwak siltig,	7.5YR3/1 zwart		
	082	40 - 50	ZAND matig fijn , zwak siltig,	7.5YR3/1 zwart		
	083	45 - 55	ZAND matig fijn , zwak siltig,	7.5YR3/1 zwart		
	090	55 - 60	ZAND matig fijn , zwak siltig,	7.5YR3/1 zwart		
	091	50 - 55	ZAND matig fijn , zwak siltig,	7.5YR3/1 zwart		
	097	35 - 45	ZAND matig fijn , zwak siltig,	7.5YR3/1 zwart		
	098	35 - 55	ZAND matig fijn , zwak siltig,	7.5YR3/1 zwart		
	101	40 - 45	ZAND matig fijn , zwak siltig,	7.5YR3/1 zwart		
	102	40 - 50	ZAND matig fijn , zwak siltig,	7.5YR3/1 zwart		
	103	45 - 55	ZAND matig fijn , zwak siltig,	7.5YR3/1 zwart		
	104	40 - 45	ZAND matig fijn , zwak siltig,	7.5YR3/1 zwart		
	Aardewerk	086	0 - 20	ZAND matig fijn, matig siltig	7.5YR2/2 zwart	
		091	0 - 30	ZAND matig fijn, matig siltig	7.5YR2/2 zwart	
B-horizont	073	85 - 90	ZAND matig fijn, matig siltig	7.5YR2/3 dbruin		
	074	40 - 90	ZAND matig fijn , zwak siltig,	7.5YR2/3 dbruin		
	075	70 - 80	ZAND matig fijn , zwak siltig,	7.5YR2/3 dbruin		
	076	70 - 80	ZAND matig fijn, matig siltig	7.5YR2/3 dbruin		
	081	70 - 85	ZAND matig fijn , zwak siltig,	7.5YR2/3 dbruin		
	082	50 - 90	ZAND matig fijn , zwak siltig,	7.5YR2/3 dbruin		
	083	55 - 75	ZAND matig fijn , zwak siltig,	7.5YR2/3 dbruin		
	084	65 - 100	ZAND matig fijn , zwak siltig,	7.5YR2/3 dbruin		
	085	100 - 120	ZAND matig fijn , zwak siltig,	7.5YR2/3 dbruin		
	086	80 - 100	ZAND matig fijn , zwak siltig,	7.5YR2/3 dbruin		
	090	60 - 90	ZAND matig fijn , zwak siltig,	7.5YR2/3 dbruin		
	091	55 - 90	ZAND matig fijn , zwak siltig,	7.5YR2/3 dbruin		
	092	90 - 115	ZAND matig fijn , zwak siltig,	7.5YR2/3 dbruin		
	093	90 - 120	ZAND matig fijn , zwak siltig,	7.5YR2/3 dbruin		
	094	70 - 100	ZAND matig fijn , zwak siltig,	7.5YR2/3 dbruin		
	096	35 - 75	ZAND matig fijn, matig siltig	7.5YR2/3 dbruin		
	097	45 - 80	ZAND matig fijn, matig siltig	7.5YR2/3 dbruin		
	098	55 - 90	ZAND matig fijn , zwak siltig,	7.5YR2/3 dbruin		
	099	70 - 95	ZAND matig fijn, matig siltig	7.5YR2/3 dbruin		
	100	45 - 100	ZAND matig fijn, matig siltig	7.5YR2/3 dbruin		
	101	45 - 70	ZAND matig fijn , zwak siltig,	7.5YR2/3 dbruin		
102	50 - 60	ZAND matig fijn, matig siltig	7.5YR2/3 dbruin			
103	55 - 75	ZAND matig fijn, matig siltig	7.5YR2/3 dbruin			
104	45 - 90	ZAND matig fijn, matig siltig	7.5YR2/3 dbruin			
105	80 - 105	ZAND matig fijn, matig siltig	7.5YR2/3 dbruin			
106	65 - 80	ZAND matig fijn , zwak siltig,	7.5YR2/3 dbruin			
108	25 - 70	ZAND matig fijn, matig siltig	7.5YR2/3 dbruin			
109	45 - 70	ZAND matig fijn, matig siltig	7.5YR2/3 dbruin			
110	40 - 80	ZAND matig fijn, matig siltig	7.5YR2/3 dbruin			
C-horizont	073	90 - 105	ZAND matig fijn , zwak siltig,	10YR4/6 bruin		
	074	90 - 100	ZAND matig fijn , zwak siltig,	2.5Y5/4 bruin		
	075	80 - 90	ZAND matig fijn , zwak siltig,	2.5Y5/4 bruin		
	076	80 - 100	ZAND matig fijn , zwak siltig,	2.5Y5/4 bruin		
	078	20 - 90	ZAND matig fijn , zwak siltig,	10YR4/6 bruin		
	079	25 - 80	ZAND matig fijn , zwak siltig,	10YR4/6 bruin		
	080	60 - 80	ZAND matig fijn , zwak siltig,	10YR4/6 bruin		
	081	85 - 110	ZAND matig fijn , zwak siltig,	10YR4/6 bruin		
	082	90 - 110	ZAND matig fijn , zwak siltig,	10YR4/6 bruin		
	083	75 - 100	ZAND matig fijn , zwak siltig,	10YR4/6 bruin		
	084	100 - 110	ZAND matig fijn , zwak siltig,	10YR4/6 bruin		
	087	95 - 110	ZAND matig fijn , zwak siltig,	10YR4/6 bruin		
	088	50 - 90	ZAND matig fijn , zwak siltig,	10YR4/6 bruin		
	089	45 - 100	ZAND matig fijn , zwak siltig,	10YR4/6 bruin		
	090	90 - 105	ZAND matig fijn , zwak siltig,	2.5Y5/4 bruin		
	091	90 - 105	ZAND matig fijn , zwak siltig,	10YR4/6 bruin		
	095	50 - 90	ZAND matig fijn , zwak siltig,	10YR4/6 bruin		
	096	75 - 100	ZAND matig fijn , zwak siltig,	10YR4/6 bruin		
	097	80 - 100	ZAND matig fijn , zwak siltig,	2.5Y5/4 bruin		
	098	90 - 100	ZAND matig fijn , zwak siltig,	10YR4/6 bruin		
	099	95 - 105	ZAND matig fijn , zwak siltig,	10YR4/6 bruin		
	100	100 - 110	ZAND matig fijn , zwak siltig,	10YR4/6 bruin		
	101	70 - 100	ZAND matig fijn , zwak siltig,	2.5Y5/4 bruin		
	102	60 - 90	ZAND matig fijn , zwak siltig,	10YR4/6 bruin		
	103	75 - 90	ZAND matig fijn , zwak siltig,	10YR4/6 bruin		
	104	90 - 100	ZAND matig fijn , zwak siltig,	10YR4/6 bruin		
	105	105 - 110	ZAND matig fijn , zwak siltig,	10YR4/6 bruin		
106	80 - 90	ZAND matig fijn , zwak siltig,	10YR4/6 bruin			
107	40 - 60	ZAND matig fijn , zwak siltig,	10YR4/6 bruin			

Tabel Overzicht Bijzonderheden

Opdrachtgever : Gemeente Skarsterlan/BugelHajema
 Projectnaam : Joure
 Projectnummer : Steekproef03-5/1
 Projectlocatie : Woudfennen III

BIJZONDERHEID	MEETPUNT	TRAJECT (cm-mv)	GRONDSOORT	KLEUR	GEUR(STERKTE)
C-horizont	108	70 - 85	ZAND matig fijn , zwak siltig,	10YR4/6 bruin	
	109	70 - 80	ZAND matig fijn , zwak siltig,	10YR4/6 bruin	
	110	80 - 100	ZAND matig fijn , zwak siltig,	10YR4/6 bruin	
	111	50 - 70	ZAND matig fijn , zwak siltig,	10YR4/6 bruin	
Puin 1-5 %	083	0 - 20	ZAND matig fijn, matig siltig	7.5YR2/2 zwart	
	106	0 - 45	ZAND matig fijn, matig siltig	7.5YR2/2 zwart	
	111	0 - 50	ZAND matig fijn, matig siltig	7.5YR2/2 zwart	
Rest. A-horizont	108	20 - 25	ZAND matig fijn , zwak siltig,	7.5YR3/1 zwart	
Rest. B-horizont	089	20 - 45	ZAND matig fijn , zwak siltig,	7.5YR2/3 dbruin	
Veen	073	35 - 85	VEEN, zwak kleiig	7.5YR1.7/1 zwart	
	092	35 - 90	VEEN, zwak kleiig	7.5YR1.7/1 zwart	
	093	40 - 90	VEEN, zwak kleiig	7.5YR1.7/1 zwart	
	094	25 - 70	VEEN, zwak kleiig	7.5YR1.7/1 zwart	
	099	45 - 70	VEEN, zwak kleiig	7.5YR1.7/1 zwart	
	105	70 - 80	VEEN, zwak kleiig	7.5YR1.7/1 zwart	
	106	45 - 65	VEEN, zwak kleiig	7.5YR1.7/1 zwart	
Veraard veen	073	25 - 35	VEEN, zwak kleiig	7.5YR1.7/1 zwart	
	074	20 - 35	VEEN, zwak kleiig	7.5YR1.7/1 zwart	
	075	25 - 70	VEEN, zwak kleiig	7.5YR1.7/1 zwart	
	076	25 - 70	VEEN, zwak kleiig	7.5YR1.7/1 zwart	
	080	40 - 60	VEEN, zwak kleiig	7.5YR1.7/1 zwart	
	081	35 - 60	VEEN, zwak kleiig	7.5YR1.7/1 zwart	
	082	30 - 40	VEEN, zwak kleiig	7.5YR1.7/1 zwart	
	083	20 - 45	VEEN, zwak kleiig	7.5YR1.7/1 zwart	
	084	20 - 65	VEEN, zwak kleiig	7.5YR1.7/1 zwart	
	085	25 - 100	VEEN, zwak kleiig	7.5YR1.7/1 zwart	
	086	20 - 80	VEEN, zwak kleiig	7.5YR1.7/1 zwart	
	090	40 - 55	VEEN, zwak kleiig	7.5YR1.7/1 zwart	
	091	30 - 50	VEEN, zwak kleiig	7.5YR1.7/1 zwart	
	092	20 - 35	VEEN, zwak kleiig	7.5YR1.7/1 zwart	
	093	20 - 40	VEEN, zwak kleiig	7.5YR1.7/1 zwart	
	094	20 - 25	VEEN, zwak kleiig	7.5YR1.7/1 zwart	
	097	30 - 35	VEEN, zwak kleiig	7.5YR1.7/1 zwart	
	098	20 - 35	VEEN, zwak kleiig	7.5YR1.7/1 zwart	
	099	25 - 45	VEEN, zwak kleiig	7.5YR1.7/1 zwart	
	101	25 - 40	VEEN, zwak kleiig	7.5YR1.7/1 zwart	
	102	20 - 40	VEEN, zwak kleiig	7.5YR1.7/1 zwart	
103	25 - 45	VEEN, zwak kleiig	7.5YR1.7/1 zwart		
104	25 - 40	VEEN, zwak kleiig	7.5YR1.7/1 zwart		
105	50 - 70	VEEN, zwak kleiig	7.5YR1.7/1 zwart		
Vermengd	073	0 - 25	ZAND matig fijn, matig siltig	7.5YR2/2 zwart	
	074	0 - 20	ZAND matig fijn, matig siltig	7.5YR2/2 zwart	
	075	0 - 25	ZAND matig fijn, matig siltig	7.5YR2/2 zwart	
	076	25 - 70	VEEN, zwak kleiig	7.5YR1.7/1 zwart	
	078	0 - 20	ZAND matig fijn, matig siltig	10YR3/2 zwart	
	079	0 - 25	ZAND matig fijn, matig siltig	10YR3/2 zwart	
	080	40 - 60	VEEN, zwak kleiig	7.5YR1.7/1 zwart	
	081	0 - 35	ZAND matig fijn, matig siltig	7.5YR2/2 zwart	
	082	0 - 30	ZAND matig fijn, matig siltig	7.5YR2/2 zwart	
	083	0 - 20	ZAND matig fijn, matig siltig	7.5YR2/2 zwart	
	084	0 - 20	ZAND matig fijn, matig siltig	7.5YR2/2 zwart	
	085	0 - 25	ZAND matig fijn, matig siltig	7.5YR2/2 zwart	
	086	0 - 20	ZAND matig fijn, matig siltig	7.5YR2/2 zwart	
	090	0 - 40	ZAND matig fijn, matig siltig	7.5YR2/2 zwart	
	091	0 - 30	ZAND matig fijn, matig siltig	7.5YR2/2 zwart	
	092	0 - 20	ZAND matig fijn, matig siltig	7.5YR2/2 zwart	
	093	0 - 20	ZAND matig fijn, matig siltig	7.5YR2/2 zwart	
	094	0 - 20	ZAND matig fijn, matig siltig	7.5YR2/2 zwart	
	096	0 - 35	ZAND matig fijn, matig siltig	7.5YR2/2 zwart	
	097	30 - 35	VEEN, zwak kleiig	7.5YR1.7/1 zwart	
	098	0 - 20	ZAND matig fijn, matig siltig	7.5YR2/2 zwart	
	099	0 - 25	ZAND matig fijn, matig siltig	7.5YR2/2 zwart	
	100	0 - 45	ZAND matig fijn, matig siltig	7.5YR2/2 zwart	
	101	0 - 25	ZAND matig fijn, matig siltig	7.5YR2/2 zwart	
	102	0 - 20	ZAND matig fijn, matig siltig	7.5YR2/2 zwart	
	103	0 - 25	ZAND matig fijn, matig siltig	7.5YR2/2 zwart	
	104				

Tabel Overzicht Bijzonderheden

Opdrachtgever : Gemeente Skarsterlan/BugelHajema
 Projectnaam : Joure
 Projectnummer : Steekproef03-5/1
 Projectlocatie : Woudfennen III



BIJZONDERHEID	MEETPUNT	TRAJECT (cm-mv)	GRONDSOORT	KLEUR	GEUR(STERKTE)
Vermengd	104	0 - 25	ZAND matig fijn, matig siltig	7.5YR2/2 zwart	
	105	0 - 50	ZAND matig fijn, matig siltig	7.5YR2/2 zwart	
	106	0 - 45	ZAND matig fijn, matig siltig	7.5YR2/2 zwart	
	108	0 - 20	ZAND matig fijn, matig siltig	7.5YR2/2 zwart	
	110	0 - 40	ZAND matig fijn, matig siltig	7.5YR2/2 zwart	
Verstoord	076	0 - 25	ZAND matig fijn, matig siltig	7.5YR2/2 zwart	
	077	0 - 80	ZAND matig fijn, matig siltig	7.5YR2/2 zwart	
	080	0 - 40	ZAND matig fijn, matig siltig	10YR3/2 zwart	
	087	0 - 95	ZAND matig fijn, matig siltig	7.5YR2/2 zwart	
	088	0 - 50	ZAND matig fijn, matig siltig	7.5YR2/2 zwart	
	089	0 - 20	ZAND matig fijn, matig siltig	7.5YR2/2 zwart	
	095	0 - 50	ZAND matig fijn, matig siltig	7.5YR2/2 zwart	
	097	0 - 30	ZAND matig fijn, matig siltig	7.5YR2/2 zwart	
	107	0 - 40	ZAND matig fijn, matig siltig	7.5YR2/2 zwart	
	109	0 - 45	ZAND matig fijn, matig siltig	7.5YR2/2 zwart	
	111	0 - 50	ZAND matig fijn, matig siltig	7.5YR2/2 zwart	