

## Opera Figaro

Introd.<sup>ne</sup>2.<sup>o</sup> Soprano

Mus 405

VIII

*All.<sup>o</sup>* 6/8

Com pa qui al lion de pi fferi bar  
 ten doil tam bua - xi ro Can - ti amo il bel ma  
 xi - no di - co si tie ro di xi  
 toz na xi - toz na al fin l'a ma bi le xi - toz na  
 pa - dox na con la fi - glia questa  
 questa genzil fa - mi glia amor amor amor di mus ro u  
 ni con glua lan de, e con max ze tti pre sen  
 zan ci al loz po - zze mo con glua lan de se con max - ze tti pre sen

// *ta* ci *al*lor *po* - *tre* *me* *qual* *che* *cosa* *abus* *che* - *xemo* *ed*'*al*  
 // *le* *qui* *si* *sta* - *ra* *ed*'*al* *le* *qui*'*ed* *al* - *le* - *qui*  
 // *si* - *sta* - *ra* *al* - *le* *qui* *si* - *sta* *ra* *ed*'*al*  
 // *le* *qui*'*ed*'*al* - *le* *qui* *si* - *sta* - *ra* *al* - - -  
 // *le* *qui* - *si* *sta* - - *ra* *qual* *che* *cosa* *abus* *che* *xemo* *ed*'*al* -  
 // *le* *qui* *si* *sta* - *ra* *qual* *che* *cosa* *abus* *che* *xemo* *ed* - *al* -  
 // *le* - *qui* *si* *sta* *ra* *ed*'*al* *le* *qui*'*si* *sta* *ra* *ed*'*al*  
 // *le* *qui*' *si* - *sta* - - *ra* *Ho* - *ma* *gi*  
 // *s*'*ap*ro *no* *le* *por* *te* *ec* *co* - *fi* - *ga* *ro* *Che* *for* *te*



Vi va vi va vi va eterna men te vi va  
 vi va del pa tron il con fi den te l' uam piu  
 des tro l' uom piu des tro e piu gio con do Che si  
 tro va Che si tro va in tutto il mon do  
 l' uom piu des tro il piu gio con do che si tro va in tutto il  
 mon do l' uom piu des tro il piu gio con do che si tro va in tutto il  
 mon do quei che se po ta ogni Co sa tutto ve de  
 tut to sa tutto ve de tutto ve de tut to  
 fa e tut to e tut to sa tut to

ve de tut-to ve dee - tut-to sa e  
tut-toe - tut-to - sa tutto ve de tutto fa tu-tto  
ve de tutto - sa tutto ve de tutto fa tutto  
ve de tutto - sa tutto - sa tutto fa tutto  
sa tutto fa  
il tuo spir to equal non ha il tuo  
spir to equal non - ha e qual non - ha Poco più Mosso  
il ro - nar de lle pa - dro - ne  
gran tri - pu - dis apper re - ra



gran tri' pu' disappor te - ra vivavi'va eterna  
 mente del padrone il co' si' den re quoi che rego la ogni' cosa tutto  
 ve de esulto fa si' tutto ve de esulto fa tutto  
 fa tutto fa il ton -  
 na' del te pa - dro ne gran tri'  
 pu' dis appor te - ra gran tri' pu' dis appor  
 te - ra il ton na' re del pa dro ne  
 gran tri' pu' dis appor te - ra si' gran tri' pu' dis appor  
 te - ra ap - por te - ra ap - por te - ra ap - por te - ra'

89

ra appon te — ra appon te — ra ap — pon te  
ra appon te — ra appon te — ra appon te  
ra appon te — ra

The image shows a handwritten musical score for three voices. The top staff is the vocal line, with lyrics written below it. The middle and bottom staves are for guitar accompaniment, indicated by 'X' marks on the strings. The lyrics are 'ra appon te' repeated across the staves. There is a small star-like mark above the second measure of the top staff.

*Segue Corzetto*



*Alliegretto*

3/8 *4/11*

Ben ve-nite ben ve-nite le nostre le  
 nostre pa-drone de' vaj-salli de' vaj-salli torna  
 te torna te all'ama torna nota all'a-mor  
 torna nota all'a-mor a-ma a-mor *4*  
 e ri-cavano in Ayuntamiento de Madrid que ste co no ne

il più zene zo o maggio o maggio del cor  
 il più te nero e maggio maggio del cor  
 cor Ben ve- nute le nostre pa- drone  
 le nostre padro- ne dei vas- salli tor- nate all'a more  
 tor- nate all'a mor- tor- na- te



Handwritten musical score for the first system. It consists of two staves. The first staff has a treble clef and a 2/4 time signature. It contains three measures of music with lyrics "ali' a - mor", "ali' a - mor", and "ali' a -". The second staff has a bass clef and contains three measures of music with lyrics "mor", "bz - nate bz nate ali' amor", and a double bar line. There are markings "2", "3", and "mane." above the first staff.

*Sinal 1º*

Handwritten musical score for the second system. It starts with a tempo marking "And. te mosso" and a time signature of 4/8. The first staff has a treble clef and contains a series of notes with lyrics "Eccell - enza siamo qua" and "Eccel -". The second staff has a bass clef and contains a series of notes with lyrics "lonza siamo qua" and "Ecc - cellenza siamo - qua". There is a marking "222." above the first staff and "all.º" above the second staff.

*all: 97*

come dal fulmine e gli e per corso

*pp*

ah

*poco più*

ah

*f*

seba con pro



mi vien da ri dere par lar non posso mi vienda

ri dere par-lar non posso da-senne de-simo

se-la compro da-se me de-si mo se-la com-

pro se-la Compro se-la compro

se la compro se la compro

Antamiente de Madrid

*all. mod. to*

*ffo*  
Gelo so fi garo ah ~ ~ ~ ~

Ge losso fi garo ah ~ ~ ~ ~

*3*  
che cosa che cosa *6* bravo bravo

o cor no bile bravo bravo così si fa

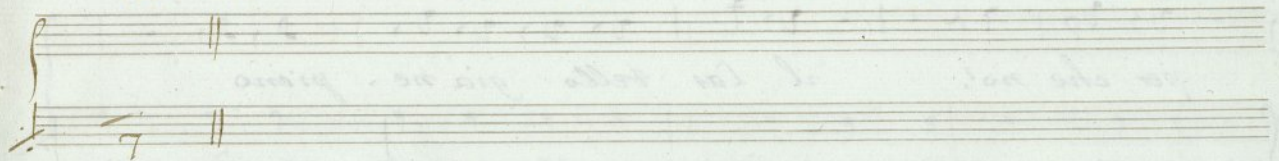
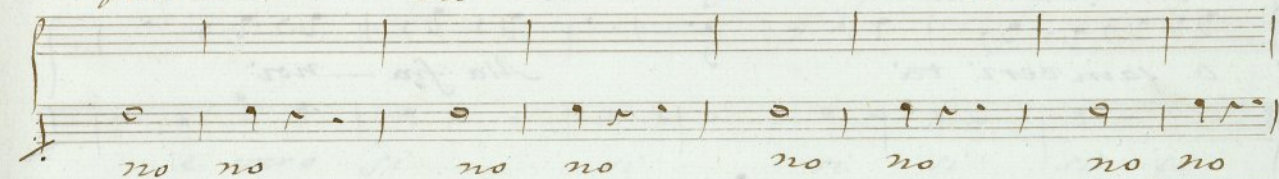
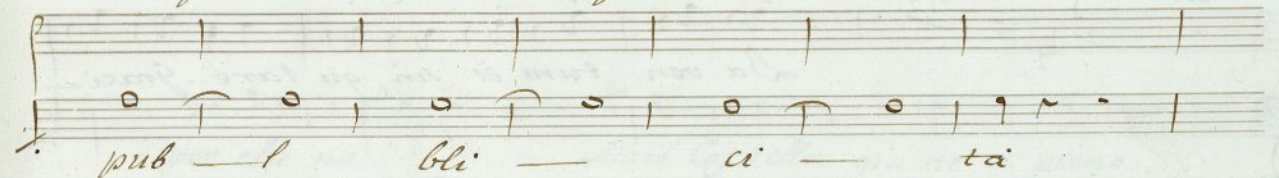
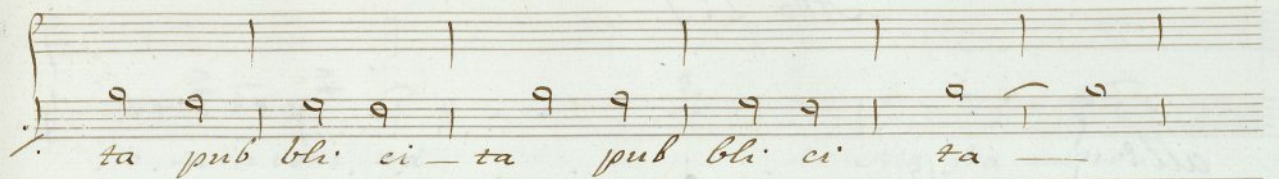
*vivace*  
bravo *24* *1770* *Car. la* *3* eun fil d'a qua





*1a 2<sup>a</sup> vez no citos 2o comp.*  
 conda non fac ciam pu bli ci ta non fac ciam pub  
 bli ci ta ta non facciam non fac  
 ciam publi: cita non fac ciam non fac ciam publi: ci  
 ta no non fac ciam non fac ciam pub - bli:  
*alor Vari:*  
 ci ta no non fac ciam publi: cita publi: ci





Atto 2.<sup>o</sup> /

all.<sup>o</sup>

$\frac{15}{4}$

La ven tura es sin gu la re Graci -

o sain veri ta'

Ma fra - noi

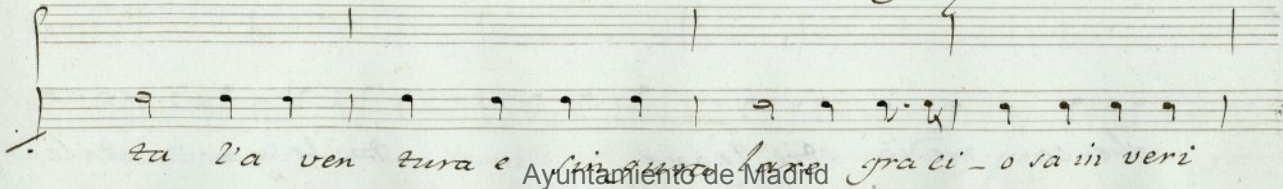
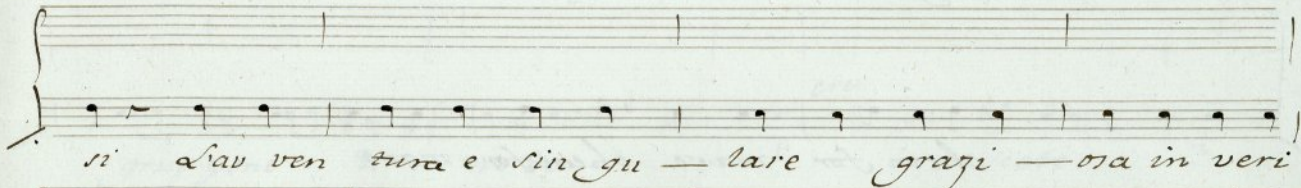
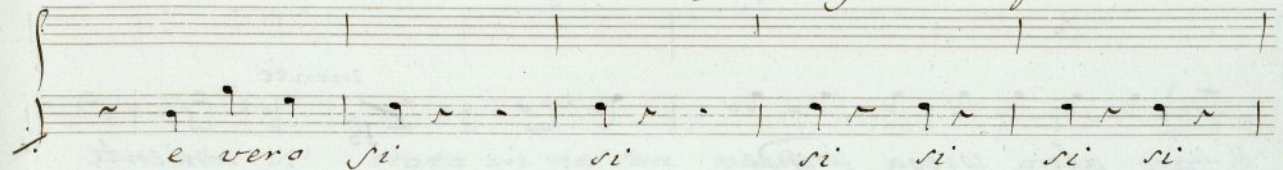
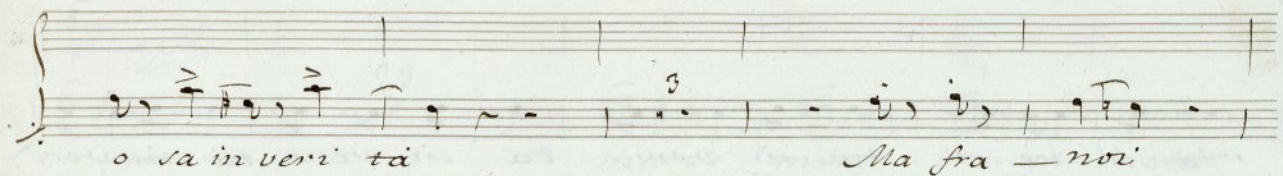
per che no?

il Cas tello gia ne pieno

e vero

si La ven ture e sin ga - lare graci -





ta in ve ri ta in ve ri ta in ve ri ta in ve ri  
 ta  
 si sos petta che la -  
 fare altra piega prende niente niente  
 che in for mare che in for mare  
 che co medià da le gar da le gar da le -



*all.<sup>o</sup>* 23  
 gar ma si gnore v'in gan nate

non si sa con chi par late

non si trata in nessun modo ne di

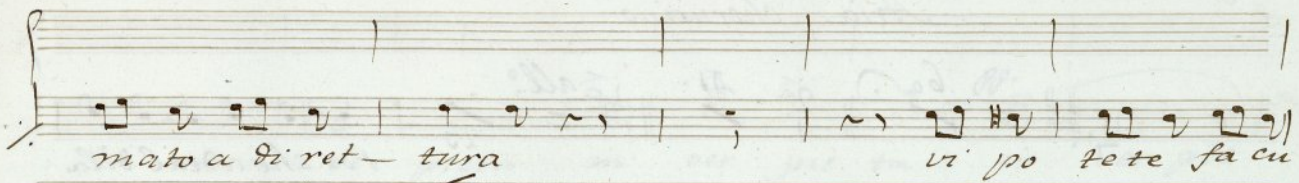
*crei*  
 gruppone di no do siete

matto a dirit - tura vi po - tete far cu -

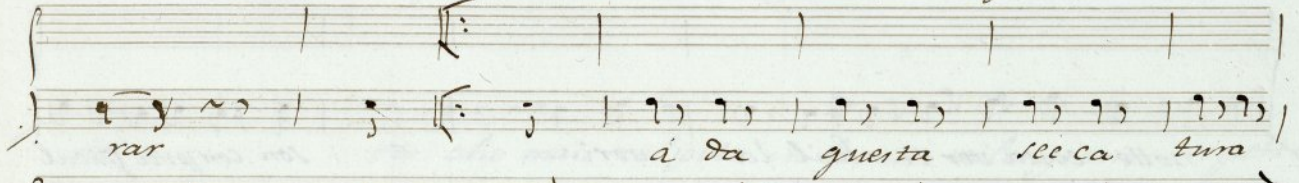
rar siete — matto adirit tura vigo  
tete fer curar ma sig-nore uingga  
nate non si sa con chi par late  
non si tratta nessun modo  
ni di grup pone di modo siete

27

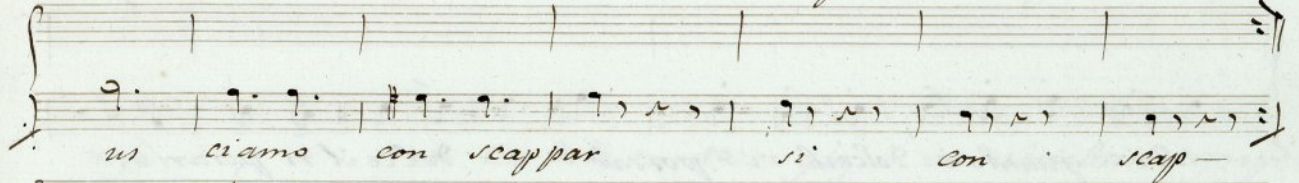




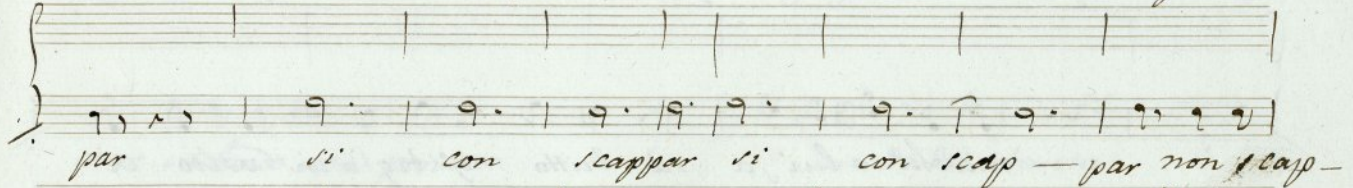
mato a di ret-tura vi po tete fa cu



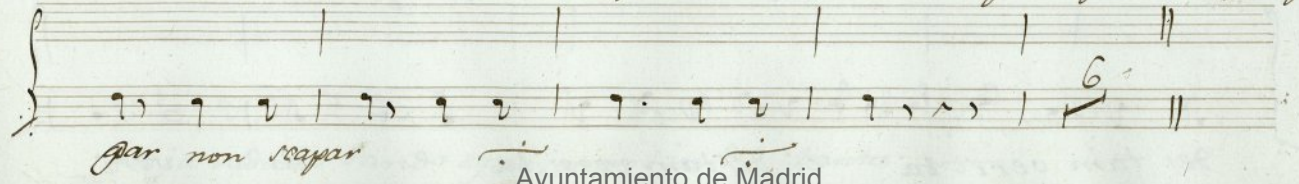
rar a da questa see ca tura



us ciamo con scappar si con scap-



par si con scappar si con scap- par non scap-



par non scapar

Op. 21

Aria chermis

60. 2/4 41. all. 25

Poi che co' deal dila  
notte enea ver te che il la voti son con piti spaul  
tori quanto è dolce il ri poscar è dolce il ri poscar  
machi co lui sa ra tutto mes tizia in volto ci  
dei tam veri ta in veri

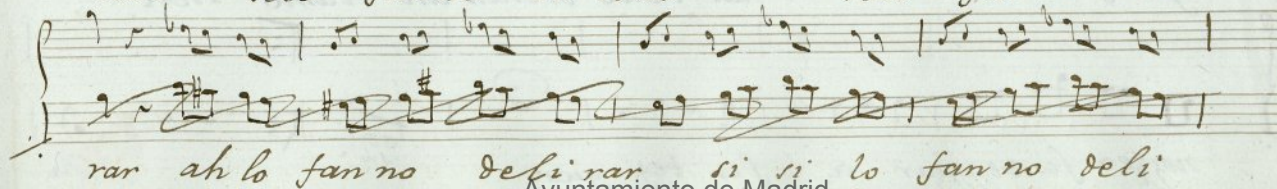
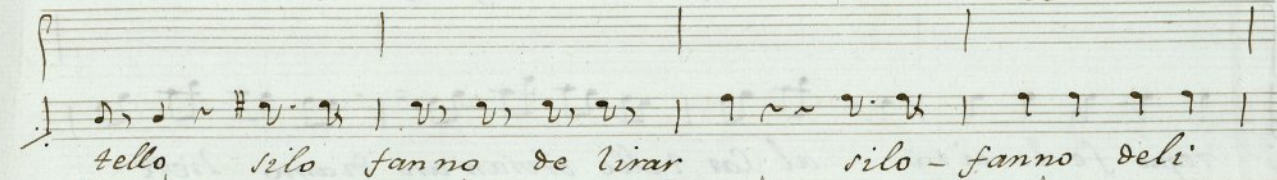
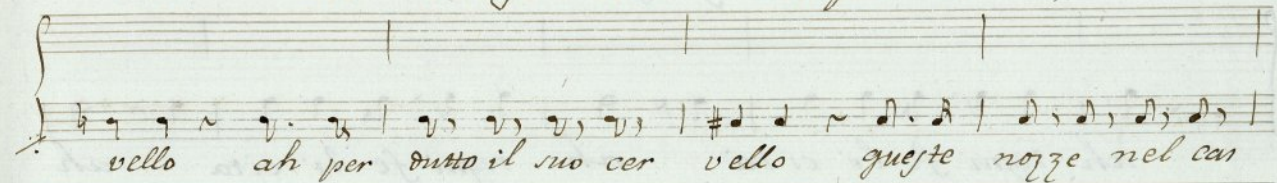
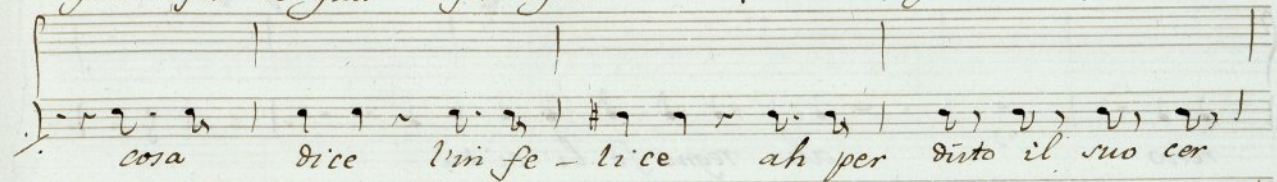
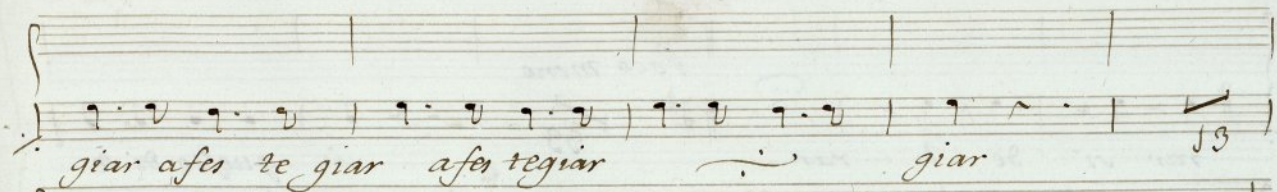
Ayuntamiento de Madrid



ta in ver pietà in ver pié ta in ver pie  
 ta per che mai scolpito in fronte vilengiam sospettoe  
 noja in un dita tanta gioja va da in bando gnipe—  
 nar in bando ogni penar in di di tanta  
 gioja vado in bando ogni sperar in di tanta

gioja vadi in bando ogni penar ogni penar ogni pe-  
 nar — al castello or via nean diamo liete noztea festeg-  
 giar — liete nozza a fes teggiar si liete noz gea fes teg  
 giar a fes teggiar si al cas - tello or mai neandia moliete  
 noz gea fes teggiar a fes teggiar a fes teg





*Poco meno*

rar si de li - rar in questo di se  
reno ah regni fe li cità  
ah regni fe li cità ah regni fe li cita ah  
regni fe li cità al Cas tello orvian'an diamo liete  
nozza fes teggiar a fes teg giar

93

22.

In -

Ayuntamiento de Madrid



14

(90)

A handwritten musical score on aged paper, featuring a single melodic line with lyrics. The score is written in a cursive hand and includes a key signature of one sharp (F#) and a common time signature (C). The lyrics are in Spanish and describe a scene of joy and celebration. The music is divided into several measures, with some measures containing a double bar line and repeat signs. The tempo and mood are indicated as "Poco meno di sereno". The lyrics are:

rar si de lirar ni questo di se  
 reno ah regni fe li ci ta  
 ah regni fe li ci ta ah regni fe li ci ta ah  
 regni fe li ci ta al cas tello or via an dia mo lie te  
 noz za a fes teg giar a fes teg giar 21. a fes teg  
 giar a a a a



*Mondo final*

*Triple 2<sup>o</sup>*

14(1)

*And. te sost. to*

*Gioia il di punto*

*viva viva e ter na gioia lieti al-*

*6 Mod. to 3/4 11. 3/4*

*fine lieti al fine vi farai*

*Go - de tei con tenti d'im meno piacer. Go*

de ti con ten ti d'im men so pia cer d'im men so pia  
 cer d'im men so pia cer d'im men so pia cer  
 29 *ritorale*  
 Go de tei con ten ti  
 d'im men so pia cer Go  
 de tei con ten ti d'im men



so pia cer d'in meno pia cer d'in meno pia  
cer d'in meno pia cer

Handwritten musical score on a page with five staves. The first staff contains a treble clef and a key signature of one sharp (F#). The second staff contains the lyrics "so pia cer d'in meno pia cer d'in meno pia". The third staff contains the lyrics "cer d'in meno pia cer" and ends with a double bar line and the number "315". The remaining three staves are empty.

Handwritten musical score on ten staves. The lyrics are written in Spanish and are mostly illegible due to fading. The text includes the following phrases:

1. *de la... con... de...*

2. *con... de... de...*

3. *de... de... de...*

4. *de... de... de...*

5. *de... de... de...*

6. *de... de... de...*

7. *de... de... de...*

8. *de... de... de...*

9. *de... de... de...*

10. *de... de... de...*



questo di se-reno ah regni fe li ci tà felici  
 ta fe li ci tà in questi di se - regno  
 regni fe li ci tà fe li ci - tà fe li cita felici  
 ta

*Sinfal 2.º //*

*all.º* } *39* non si cambia il mio voler  
Li gnor al suo do  
ver non c'è rã piu man lator no no  
*And.º* } *39* e ben restate  
Eu - viva Eu - viva  
*voi contenti*  
*15* son gusti ibei no menti di dolce volut



ta son questi ibei mo menti di dolce vo luttà — di  
 dolce vo lut-tà *Jubilosa* giorno sia  
 mabile ri tor na'gia La dolce  
 calma ri tor nera la dolce calma ri-  
 tor nera giorno li amabile — sia

Musical notation includes notes, rests, and dynamic markings such as *ff* and *ff*. A large number '13' is written in the middle of the score.

mabile rammenti calma si ogni calma la dolce  
 calma dolce calma ri torna ri torna già ri  
 tor na già ri tor na già ri tor na già ri  
 ri torna già ri torna già ri torna  
 già ri tor na già ri ri



Handwritten musical notation on two staves. The top staff begins with a treble clef and contains a vertical bar line. The bottom staff begins with a bass clef, followed by a treble clef, and contains a vertical bar line. Below the bottom staff, there is a handwritten '3' and a horizontal line with a diagonal slash.

Ten empty musical staves arranged vertically on the page.

