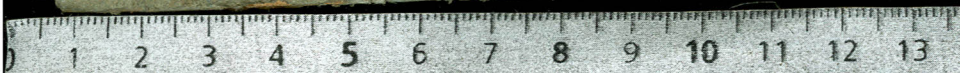


D. 78.

1972-919

87



Johann Christoph Gottscheds

weil. P. P. der Univ. Leipzig Decemb. des großen Fürstencoll.
und der phil. Facult. Sen. der churf. Stipend. Aufg. und
verschiedener Acad. der Wiss. Mitglieds.

Vollständigere und Neuerläuterte
deutsche
Sprachkunst,

Nach den

Mustern der besten Schriftsteller
des vorigen und ihigen Jahrhunderts
abgefaßt.

Neueste Auflage:



W J E N

gedruckt bey Johann Thom. Edl. von Trattnern,
kaiserl. königl. Hofbuchdruckern und Buchhändlern.

1 7 7 5.

HUGO GROTIUS.

In Lex. vet. Germ. Abr. Myllii. vid.

Farr. L. III. p. 215.

O PATRIA *salve* LINGVA! quam suam fecit
Nec humilis umquam, nec superba libertas;
Quam non subactis civibus dedit victor,
Nec adulteravit inquilina contages:
Sed casta, sed pudica, sed tui juris,
Germana priscæ fortitudinis proles;
Lingua imperare nata! quæ citos mentis
Sensus adæquas, non minus brevi voce;
Cujus retenta parte, *tot triumphatæ*
Adhuc fatentur Teutonum arma gentes:
Franci potentis præda ditior Gallus,
Et Longobardo victus Infuber mollis:
Gothique regnum nundinator Hispanus:
Legesque passus Anglofaxonum Britto.
Quid semibelgas, semibarbaros Tauros,
Persasque referam, nostra verba conantes? &c.



Vorrede zu dieser neuen Ausgabe.



Die vielen und großen Verdienste des berühmten Hrn. Prof. Gottscheds um die deutsche Sprache sind so allgemein bekannt, und sein Andenken jedem Freunde unserer Muttersprache so werth, daß es ein ganz unnützes Unternehmen seyn würde, das Publikum von den Vorzügen dieser vortrefflichen Sprachlehre hier weitläufiger zu unterhalten. Ein Mann, der 24. Jahre an diesem Werke gearbeitet, es bey jeder Ausgabe mit allem Fleiß verbessert, sich die Einwendungen seiner Gegner allemal zu Nutzen gemacht, und alle die Eigenschaften besessen hat, welche zur Bildung eines vollkommenen Grammatikers nothwendig sind, mußte natürlicher Weise nichts gemeines liefern; und wenn jemals der häufige Abgang eines Buches für dessen Güte Bürge war, so ist dieses gewiß in die erste Klasse guter Bücher zu setzen.