

TARSATIČKI PRINCIPIJ

KASNOANTIČKO VOJNO ZAPOVJEDNIŠTVO

PRINCIPIA AT TARSATICA
LATE ROMAN MILITARY HEADQUARTERS

DIE PRINCIPIA TARSATICA
HAUPTQUARTIER DER RÖMISCHEN MILITÄRFÜHRUNG

PRINCIPIA DI TARSATICA
QUARTIERE GENERALE D'EPOCA TARDOANTICA

Die Principia waren ein Gebäudekomplex im Hauptquartier der römischen Militärführung im Südsektor des Verteidigungssystems, das als *Claustra Alpium Iuliarum* bekannt war. Dieses System wurde in der Mitte des 3. Jahrhunderts als letzte Verteidigungslinie des Zentrums des Römischen Reichs, Italien, errichtet. Es wurde in einem Zeitraum errichtet, in dem das Reich in einer schweren Krise steckte, da die Barbaren die Reichsgrenzen hart bedrängten, während es gleichzeitig auch im Inneren zu Machtkämpfen kam, durch die seine Verteidigungskraft zusätzlich geschwächt wurde. Das System erstreckte sich von Tarsatica (dem heutigen Rijeka) bis über die Gebirgsgebiete der östlichen bzw. Julischen Alpen und schützte damit die empfindlichsten Gebirgspässe.

Das Stabsgebäude (*Principia*) selbst war ein Standardteil aller römischen Militärlager (lat. *Castrum/Castra*) und diente als religiöses und Verwaltungszentrum. Den zentralen Bereich der *Principia* nahm ein offener Innenhof ein, der an drei Seiten von Räumen umgeben war. Das waren Magazine und Waffenkammern. Gegenüber dem Eingangstor zu den *Principia* befand sich ein monumentales Gebäude, das in der Antike unter dem Namen *Basilica* bekannt war. Hinter diesem Gebäude, im rückwärtigen Teil der *Principia*, befand sich eine anschließende Reihe weiterer Räume, in denen die Truppenkasse, das Fahnenheiligtum, die Amtsstuben für Offiziere, eine Schreibstube und ähnliche Einrichtungen untergebracht waren.

Nell'ambito del sistema di difesa noto come i *Claustra Alpia Iuliarum*, i *Principia* rappresentavano il complesso degli edifici del comando militare del settore meridionale. Il sistema fu costruito verso la metà del III secolo a.C. come ultima linea di difesa della parte centrale dell'Impero romano, l'Italia romana. Il sistema fu costruito nel periodo quando l'impero affrontava una difficile crisi durante la quale, oltre alla forte pressione dei barbari sui confini, si svolgevano anche le lotte interne per il potere che diminuivano ulteriormente le proprie forze di difesa. Il sistema si estendeva da Tarsatica (oggi Fiume) attraverso le aree alpine delle Alpi Orientali o Giulie, per proteggere i passi alpini più vulnerabili.

I *principia* erano una parte integrante di ogni *castrum* e fungevano da centro amministrativo e religioso. La parte centrale dei *principia* era occupata da un cortile aperto che su tre lati era circondato da vari vani. Qui erano sistemati magazzini e armerie. Dirimpetto all'entrata dei *principia* c'era un edificio monumentale che in antichità portava il nome *basilica*. Dietro questo edificio, nella parte posteriore dei *principia* c'erano i vani in cui erano sistemati: la tesoreria del campo, il santuario delle bandiere, gli uffici degli ufficiali, la cancelleria e altri simili contenuti.

I *principia* di Tarsatica nelle parti sottoposte a ricerche negli ultimi anni esattamente corrisponde a questa tipologia. Nella struttura dei resti distrutti e inseriti negli edifici costruiti successivamente, riconosciamo la



Diesem Bautyp entsprechen auch die Principia Tarsatica, deren Teile in den letzten Jahren erforscht worden sind, genau. In der Struktur dieser Überreste, die in die später gebauten Gebäude integriert wurden, erkennt man das monumentale Haupteingangstor, den zentralen gepflasterten Innenhof, die Basilica, die Lager- sowie die Büroräume. Gerade die Errichtung der Principia stellt einen Wendepunkt in der Entwicklung von Tarsatica und den Beginn einer starken städtebaulichen und sozialen Entwicklung der Stadt dar. Obwohl es für das Römische Reich eine äußerst instabile Zeit war, bedeutete sie für Tarsatica den Beginn der Blütezeit ihrer Geschichte. Der Grund dafür mag in der Tatsache liegen, dass sie als einziger Seehafen und als Hauptquartier der Armeeführung im System von Claustra zum Landepunkt und Aufmarschgebiet der Militäreinheiten und zum Landehafen ihrer gesamten Ausrüstung wurde.

monumentale entrata principale, il cortile centrale lastricato, la basilica, i magazzini come pure gli uffici. Proprio la costruzione dei principia rappresenta un momento decisivo nello sviluppo di Tarsatica e l'inizio di un più forte sviluppo sociale e urbanistico della città. Anche se per l'Impero romano questo fu un periodo molto instabile, per Tarsatica questo significa l'inizio del periodo più prospero nella sua storia. Le ragioni dietro questo si possono trovare nel fatto che come l'unico porto marittimo e il comando militare nel sistema dei Claustra, Tarsatica divenne il luogo di accettazione e schieramento di formazioni militari e dei loro requisiti.

15.

Stoljeće
Century
Jahrhundert
Secolo

16.

17.



Srednjovjekovna kovanica, 15. st.
Medieval coin, 15th century
Eine mittelalterliche Münze, 15. Jh.
Moneta medievale, XV secolo



Restaurirani kasnomajolički trbušasti vrč
s venetskog područja s kraja 16. st.
A restored late majolica belly-shaped jug from
the area of Veneto, from the end of the 16th century.
Ein restaurierter Bauchkrug, Spätmajolika,
aus dem Gebiet von Veneto, Ende des 16. Jh.
Boccale panciuto restaurato di maiolica tarda
proveniente da territorio veneto di fine XVI sec.



Restaurirana moderna (19.st.) manja višebojno oslikana zdjelica s venetskog područja.

A restored Modern (19th century) polychrome-painted small bowl of a smaller size from the area of Veneto.

Polychrom bemalte Schale aus dem Gebiet von Veneto, 19. Jahrhundert, restauriert

Scodella con ornamento policromo, restaurata, contemporanea (XIX sec.), piccola, proveniente dal territorio veneto

(pohranjeni u Pomorskom i povijesnom muzeju Hrvatskog primorja Rijeka)

(deposited at the Maritime and Historical Museum of the Croatian Littoral)

(depositati presso il Museo di storia e marineria del Litorale croato)

(aufbewahrt im Marine- und Geschichtsmuseum des Kroatischen Küstenlandes, Rijeka)

Principij je kompleks zgrada vojnog zapovjedništva južnog sektora obrambenog sustava poznatog pod imenom *Claustra Alpia Iuliarum*. Sustav je izgrađen sredinom 3. st. kao zadnja crta obrane središta Rimskog Carstva, Italije. Izgrađen je u periodu kada Carstvo prolazi kroz tešku krizu tijekom koje uz snažan pritisak barbara na granicama dolazi i do unutarnjih borbi za vlast, što dodatno slabi njegovu obrambenu snagu. Sustav se pružao od Tarsatice (današnje Rijeke) kroz planinske predjele istočnih, odnosno Julijskih Alpa, štiteći pritom najosjetljivije planinske prolaze.

Sam principij bio je standardni dio svih rimskih kastruma kao njihovo upravno i religijsko središte. Središnji dio principija zauzimalo je otvoreno dvorište koje je s tri strane bilo okruženo prostorijama. Bila su to skladišta i spremišta oružja. Nasuprot ulazu u principij nalazila se monumentalna zgrada, u antici poznata pod imenom basilica. Iza ove zgrade, na stražnjoj strani principija nalazio se niz prostorija u kojima su bile smještene blagajna, svetište zastava, časnički uredi, pisarnica i ostali slični sadržaji.

Upravo ovakvoj tipologiji odgovara i tarsatički principij čiji su dijelovi istraženi u posljednjih nekoliko godina. U strukturi ruševnih ostataka inkorporiranih u kasnije izgrađene objekte prepoznajemo monumentalni glavni ulaz, središnje popločano dvorište, baziliku, skladišne prostore, kao i one uredske. Upravo gradnja principija predstavlja prekretnicu u razvoju Tarsatice i početak snažnog urbanističkog i društvenog razvoja grada. Iako je za

Within the defence system known as *Claustra Alpia Iuliarum*, the *Principia* (headquarters building) represented the southern sector's military command complex. The system was constructed around the mid-3rd century A.D. as the last line of defence of the central part of the Roman Empire, Roman Italy. It was built in the period when the Empire was facing a serious crisis, during which, in addition to heavy barbarian pressure on its border, internal fighting for power occurred, which additionally weakened the Empire's defence power. The system stretched from Tarsatica (nowadays Rijeka) towards the mountainous regions of the Eastern or Julian Alps, to defend the most vulnerable mountain passes.

The *Principia* were the essential component of any Roman fort (*castrum*) as its administrative and religious centre. An open yard, surrounded by facilities on three sides occupied the central part of the *Principia*. These facilities were storage buildings and armouries. Opposite the entrance to the *Principia* there was a monumental building, in Roman times known as the basilica. Behind this building, in the rear part of the *Principia* there was a line of rooms which housed a treasury, a regimental shrine, officers' rooms, the notary's office and other similar facilities.

The *Principia* at Tarsatica, which parts were researched over the last couple of years, exactly correspond to this typology. In the structure of destroyed remains incorporated in the buildings which were later constructed,

Arheološka istraživanja tarsatičkog principija,
od 5. lipnja do 4. kolovoza 2007.
Dio nalaza pronađenih tijekom istraživanja

Archaeological research of the Principia at
Tarsatica from 5 June to 4 August 2007.
Some of the artefacts found during research.



Antička kovanica, 1. st.
Roman coin, 1st century
Eine Antiqua Münze, 1. Jh.
Moneta romana I secolo

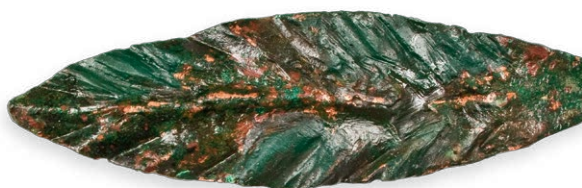


Obod vrča ili boce.
Rim of a jug or bottle
Die Kante eines Kruges oder einer Flasche
Orlo di boccale o bottiglia

Rimsko carstvo to iznimno nestabilno vrijeme, za Tarsatiku je ono početak najprosperitetnijeg razdoblja u njezinoj povijesti. Razlog tomu možemo tražiti upravo u činjenici da je kao jedina pomorska luka i vojno zapovjedništvo u sustavu Claustrae postala mjesto prihvata i razmještaja vojnih postrojbi i svih njihovih potreština.

we recognise the monumental main entrance, the central tiled courtyard, the basilica, the storage buildings and offices. It was exactly the construction of the Principia that represented a turning point in the development of Tarsatica and the beginning of the city's strong social development and urban planning. Although for the Roman Empire that was a very unstable period, for Tarsatica it marked the beginning of the most prosperous period in its history. We may search for reasons behind this in the fact that as the only sea port and military command included in the system of Claustra, Tarsatica became the place of the acceptance and deployment of military forces and all their requisites.

Archäologische Untersuchungen der Principia Tarsatica vom 5. Juni bis zum 4. August 2007. Ein Teil der Funde, die während der Untersuchungen gefunden worden sind.



Brončani lovorov list
Bronze laurel leaf
Das Lorbeerblatt aus Bronze
Foglia d'alloro in bronzo



Rekonstruirana kadionica na šupljoj nozi
A reconstructed censer on a hollow stem
Rekonstruiertes Weihrauchfaß
auf dem hohlen Bein
Turibolo ricostruito su piede cavo

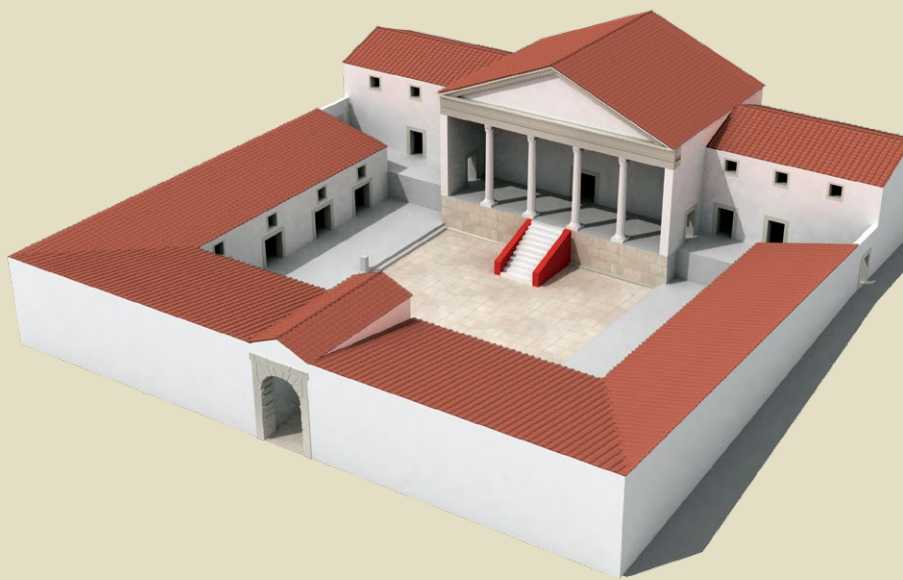
La ricerca archeologica dei Principia di Tarsatica
dal 5 giugno al 4 agosto 2007.
Alcuni reperti rinvenuti durante la ricerca.



Ulomak hispanse amfore.
Sherd of a Hispanic amphora
Teil einer hispanischen Amphore
Frammento di anfora ispanica



Stilizirana glava bika
Stylised bull's head
Stiliserter Stierkopf
Testa stilizzata di toro



Idejna rekonstrukcija tarsatičkog principija.

A conceptual reconstruction of Principia at Tarsatica.

Die konzeptuelle Rekonstruktion der Tarsatica Principia.

Ricostruzione simulata dei Principia di Tarsatica.



Grad Rijeka

City of Rijeka | Città di Fiume | Stadt Rijeka