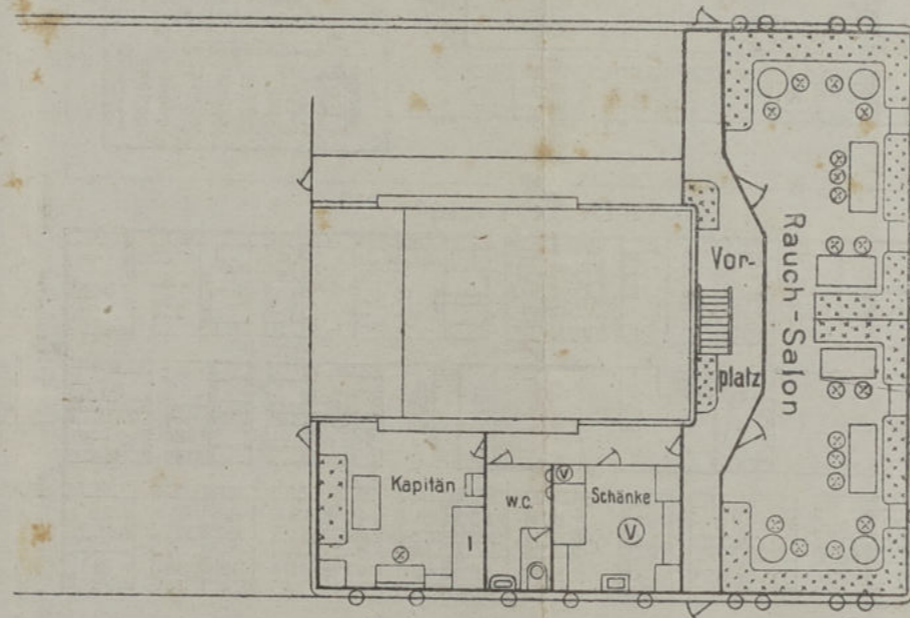


Hamburg - Amerika Linie

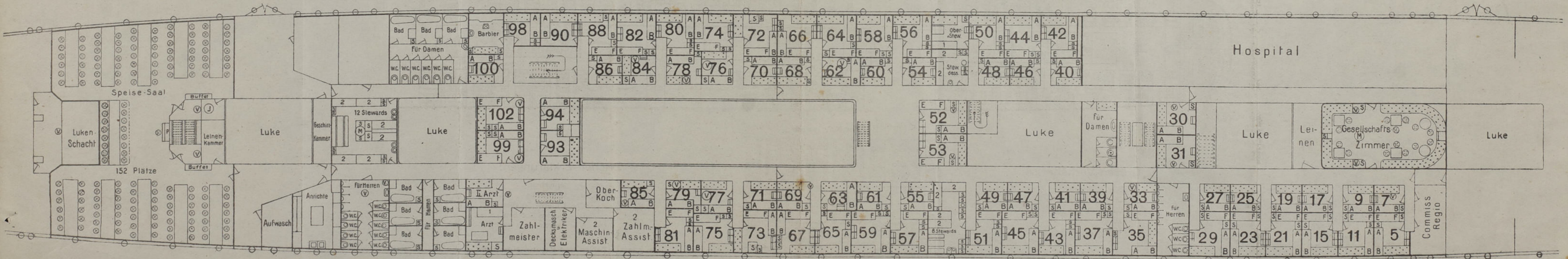
Doppelschrauberdampfer „Batavia“
Dieser Dampfer führt nur eine zweite Kajüte (nicht erste und zweite).

Zweite Kajüte.

B-Deck



C-Deck



Größen-Verhältnisse:

11045,61 Brutto Reg.-Tons.
7099,60 Netto Reg.-Tons.
4000 Pferdekräfte.
152,4 m Länge.
18,9 „ Breite.
11,6 „ Tiefe.

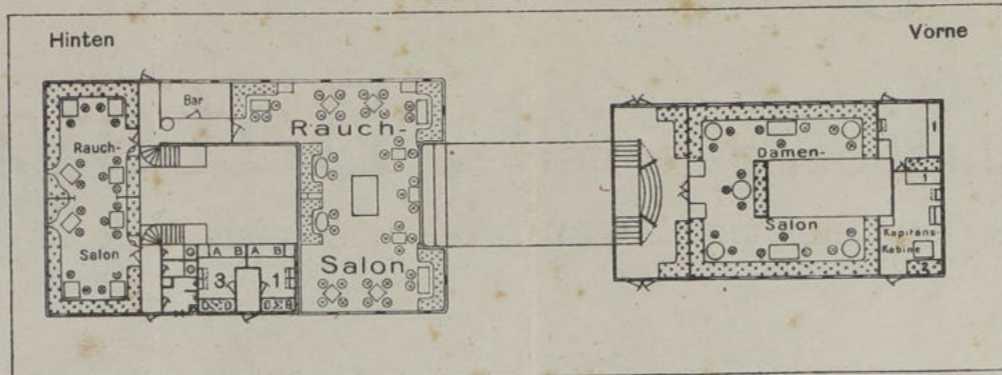
1898

Zeichen-Erklärungen:

A u. E : Unterbett.
B „ F : Oberbett.
S : Schrank.

Die grossen Zahlen sind Kajüten-Nummern.

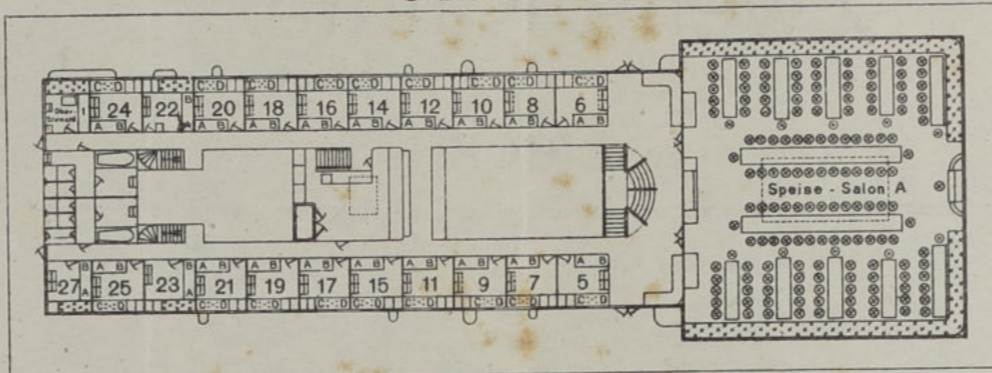
B-Deck II. Klasse



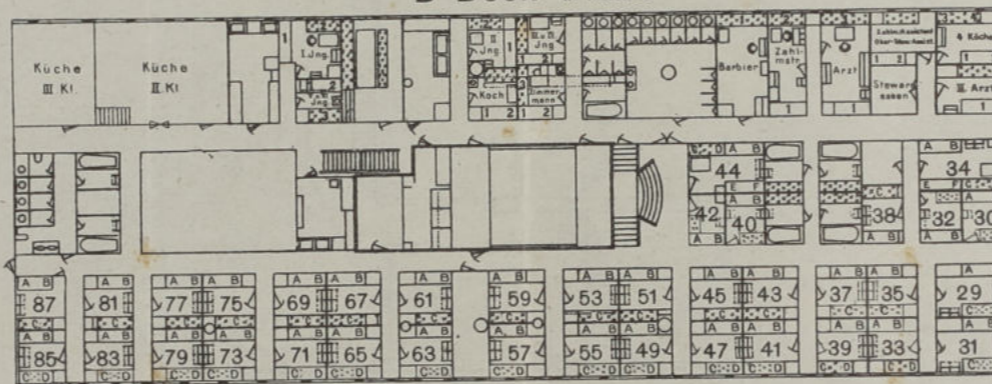
Doppelschrauben-Postdampfer
„Pennsylvania“.

1896.

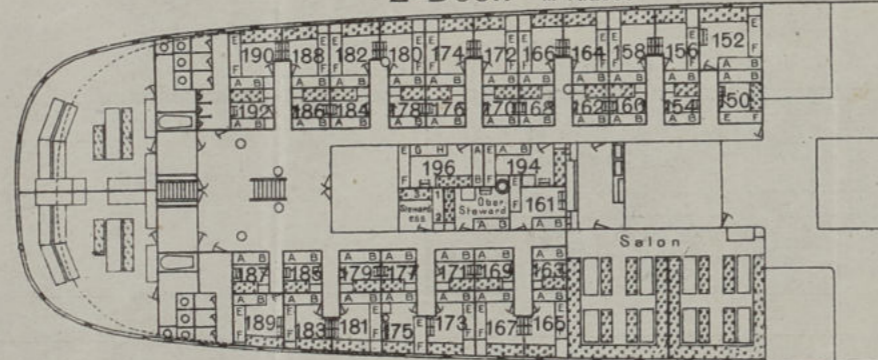
C-Deck II. Klasse



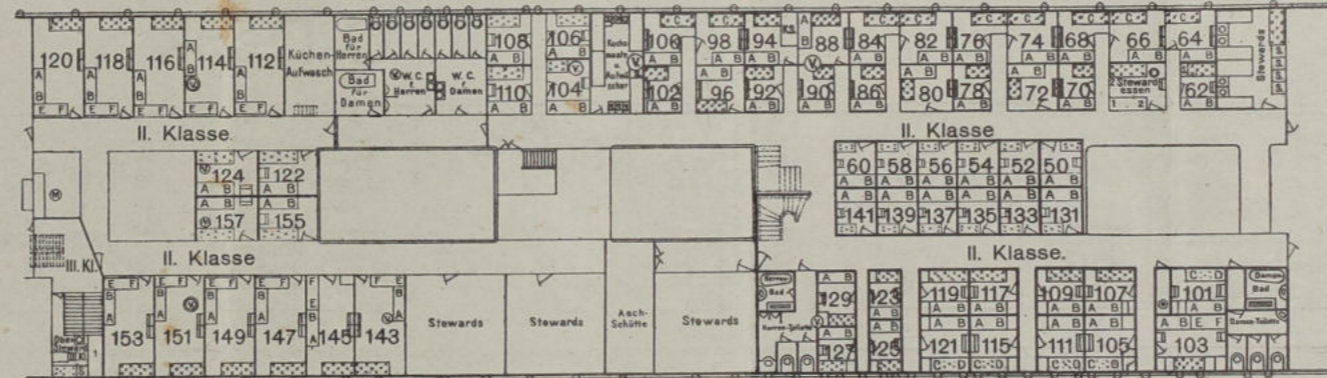
D-Deck II. Klasse



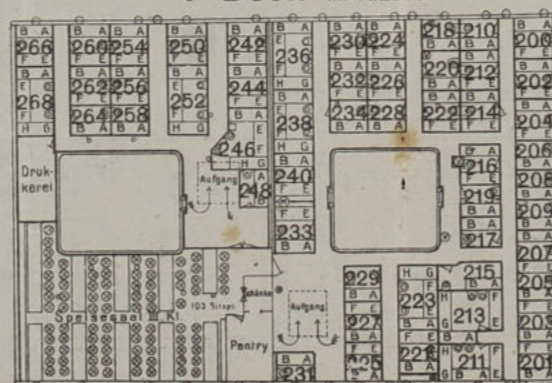
E-Deck II. Klasse



E-Deck II. Klasse



F-Deck III. Klasse



Größen-Verhältnisse:

- 13333 Brutto Reg.-Tons
- 5400 Pferdekräfte
- 169.90 m Länge.
- 18.90 „ Breite.
- 12.50 „ Tiefe.

Zeichen-Erklärungen:

- A, E, G = Unterbett.
- B, F, H = Oberbett.
- C = Unteres Sofabett.
- D = Oberes Sofabett.
- V = Ventilator.

Die grossen Zahlen sind Kajüten-Nummern.