

# Roman Pawelski

OSRODEK KULTURY  
"Wzgórze Zamkowe"  
59-300 Lubin  
ul. Mikołaja Pruzi 7 i 9  
tel. 749-69-69 ; tel./fax 749-69-68

KATALOG ZREALIZOWANY  
PRZY POMOCY FINANSOWEJ  
WYDZIAŁU ARCHITEKTURY  
POLITECHNIKI WROCŁAWSKIEJ



Roman Pawelski  
ul. Świt 62  
52-225 Wrocław

Urodzony w 1934 r. Studiował rzeźbę w Państwowej Wyższej Szkole Sztuk Plastycznych we Wrocławiu. Dyplom z wyróżnieniem otrzymał w 1960 r.

Zajmuje się rzeźbą portretową i plenerową. Rzeźby wykonuje w drewnie i granicie. Jest członkiem Związku Polskich Artystów Plastyków. Od 1962 roku bierze udział w wystawach okręgowych, ogólnopolskich, indywidualnych, bierze udział w konkursach. Od 1963 r. prowadzi zajęcia z rzeźby na wydziale Architektury Politechniki Wrocławskiej.

**Wystawy okręgowe ZPAP we Wrocławiu:**

1962, 1963, 1965, 1967, 1968, 1970, 1972, 1973, 1974, 1975, 1976, 1977, 1985, 1992 rok.

**Plenery rzeźbiarskie i wystawy poplenerowe:**

1964 r. I Plener Dolnośląski w Bolesławcu  
/piaskowiec, marmur/.

1965 r. 1966 r. II i III Plener Dolnośląski w Strzegomiu  
/granit/.

1977 r. Plener Sobótka 77 w Strzeblowie /granit/.

**Wystawy ogólnopolskie:**

1963 r., 1964 r. Polska Rzeźba Plenerowa w Opolu.

1978 r. Wystawa Rzeźby portretowej w Olsztynie.

1975 r. Współczesna Forma Plastyczna Miasta w Polsce,  
Wrocław.

Międzynarodowe wystawy w Japonii - 1977 r., 1978 r.

**Inne wystawy:**

1966 r. Wystawa rzeźby w Toruniu.

1978 r. Wystawa Ziem Południowych w Krakowie.

1981 r. Wrocławski Krąg Dunikowskiego we Wrocławiu.



1987, 1991, 1992 r. - udział w wystawach w Klubie Pracowników Politechniki Wrocławskiej.

**Wystawy indywidualne:**

1967 r. Wystawa rzeźby w Domu Kultury w Zakrzowie.

1976 r. Wystawa rzeźby w Klubie Pracowników Politechniki Wrocławskiej.

1976 r. Wystawa rysunku w Klubie Politechniki Wrocławskiej.

1977 r. Wystawa rzeźby na Wydziale Architektury Politechniki Wrocławskiej.

1979 r. 1989 r. Wystawa rzeźby w PWSSP we Wrocławiu.

**Udział w konkursach - nagrody, wyróżnienia:**

1965 r. Wyróżnienie na Wystawie Prac konkursowych we Wrocławiu.

1965 r. Konkurs 9 Miast Dolnośląskich - 4 nagroda.

1974 r. Konkurs PSP na rzeźbę - monument przed Audytorium Chemii UW - 1 nagroda

**Realizacje:**

1966 r. Pomnik 1000-lecia Państwa Polskiego w Sobótce /granit/.

1975 r. Rzeźba - monument przed Audytorium Chemii Uniwersytetu Wrocławskiego /beton/.

1978 r. Rzeźba plenerowa " Kobieta siedząca " na osiedlu Huby /granit/.

1990 r. Chrystus Ukrzyżowany /drewno/, Kościół w Jaworznie k/ Brzeska.

1992 r. Popiersie Karola Lipińskiego /granit/, Akademia Muzyczna we Wrocławiu.

**Prace w zbiorach:**

Muzeum Narodowe we Wrocławiu: Macierzyństwo /marmur/, Kobieta siedząca /granit/, Motyl /granit/,

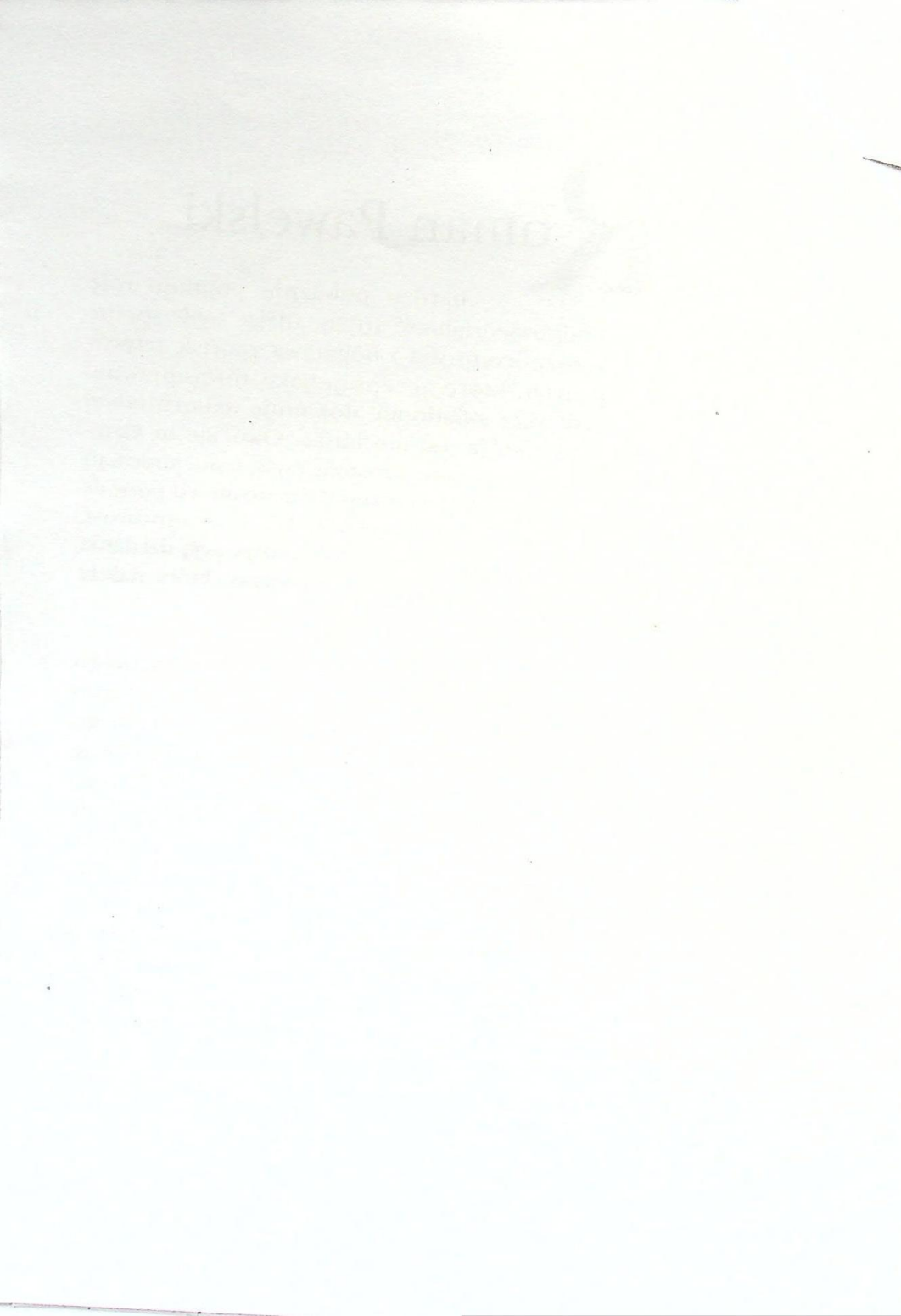
Muzeum Architektury we Wrocławiu: Kompozycja /granit/.



# Roman Pawelski

bardzo poważnie pojmuje rolę i odpowiedzialność artysty, zdając sobie sprawę z różnorodności i bogactwa zjawisk artystycznych, które akceptuje jako równoprawne. Jednakże świadomie dokonuje wyboru takiej drogi, która jest mu bliska. Owocuje to klarownością postawy, prostotą myśli i sformułowań popartych praktycznymi działaniami, co pozwala wierzyć w ich szczerłość. Właśnie zgodność pomiędzy wynikami pracy, a inspiracją działania stanowi siłę tego artysty i postawy, która należy do rzadkości.

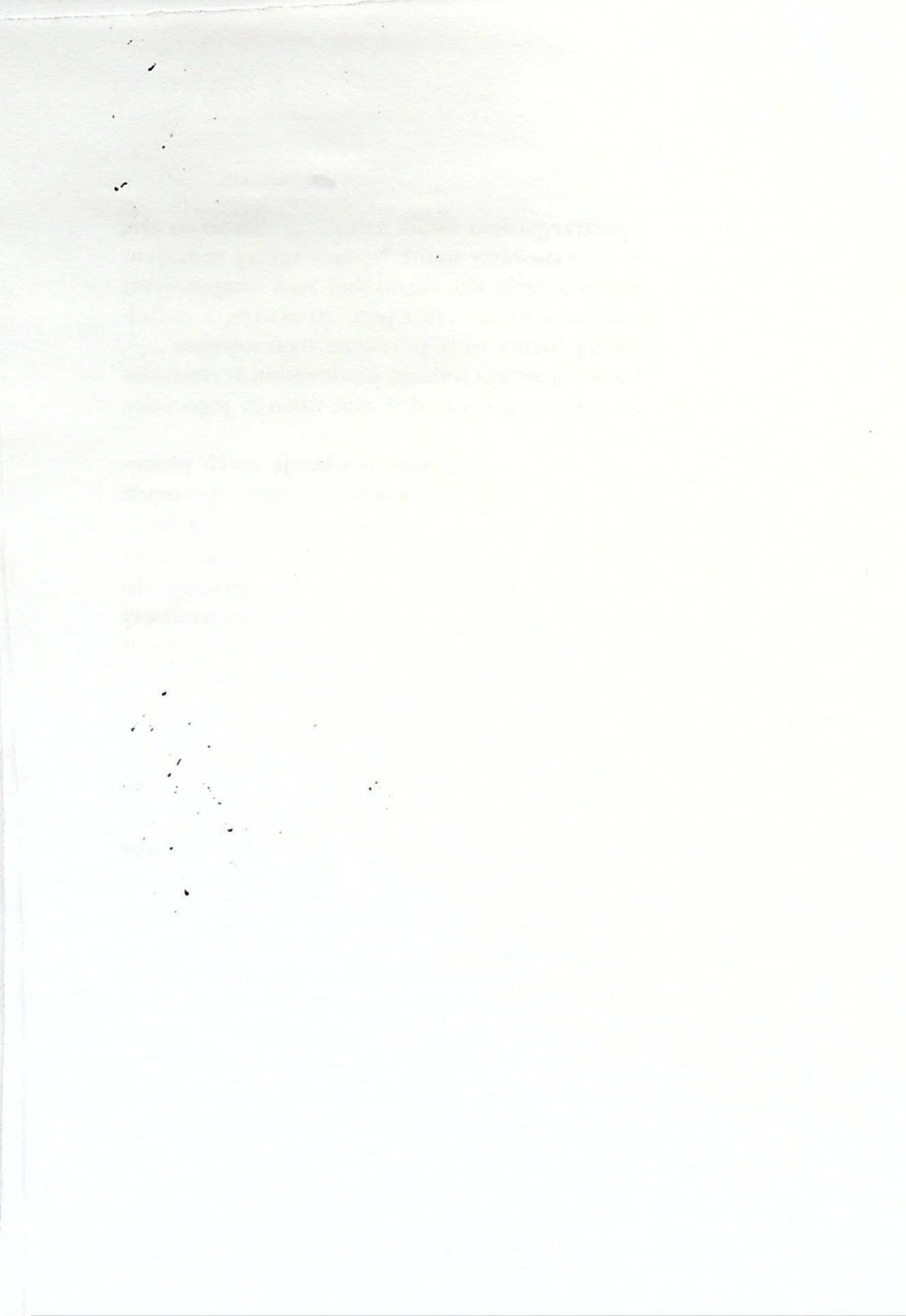
Niezwykłą wagę przywiązuje do właściwego wycucia struktury materiału - rzeźbiarskiego tworzywa, które staje się wytyczną artystycznego działania. Uważa, że dzieło rzeźbiarskie powstaje przez zespolenie idei z tworzywem i dlatego nietrafnie dobrany materiał dyskwalifikuje całe zamierzenie artysty. Mimo wielkiego szacunku wobec warsztatu i materiału, rzeźba według autora, nie należy jednak do świata rzeczy lecz głównie ducha i idei. Artysta rozpoczynał swoją drogę, jak to określa "od radości tworzenia" fascynując się różnorodnością naturalnych struktur materiałów stanowiących pretekst dla wolnej gry wyobraźni. Z czasem następuje wzbogacenie treścią, aż do studium portretowego stanowiącego równowagę pomiędzy wyobraźnią





a postrzeganiem świata form /.../. Stanowią one bardzo osobisty wątek będący raczej rodzajem laboratorium do rozmyślań nad wzajemnymi relacjami materiału i jego struktury, a czytelnością formy oraz przekazu treściowego/.../. Stanowią swego rodzaju płodozmian w stosunku do tego co jest zasadniczym nurtem jego zainteresowań.

Jest nim niewątpliwie realizacja rzeźb plenerowych w trwałym materiale i na stałe wpisanych w otaczający pejzaż. To najcenniejsze osiągnięcie w twórczości artysty rzeźbiarza Romana Pawelskiego. Autor znaczną wagę przywiązuje do technologii materiałowej i precyzji warsztatowej powstającej rzeźby./.../. Mimo doświadczeń z różnymi materiałami, preferuje jednak ten, który najpełniej spełnia jego założenia twórcze. Traktuje go zatem wyjątkowo i z pełnym pietyzmem. Jest to granit kryjący wielkie bogactwo śladów naturalnych zjawisk przyrody. Właśnie to "odkrywanie struktur materiałowych" kamienia poprzez obróbkę przy pomocy prostych narzędzi, staje się źródłem artystycznej satysfakcji. Dlatego rzeźby plenerowe i kameeralne wykonane w tym materiale wydają się najbardziej przekonujące w swoim wyrazie, oraz wykazują dużą spójność pomiędzy treścią, formą i otoczeniem. Oto przykłady: rzeźba pt. *Leżąca* na osiedlu Huby we Wrocławiu, rzeźby kameeralne pt. *Motyl*, *Baran* i *Kompozycja* oraz *Pomnik Tysiąclecia Państwa Polskiego* w Sobótce Wrocławskiej.



W rzeźbach kamiennych dochodzi nie tylko do biegłości warsztatowej ale również formalnej, która staje się wypadkową działań intelektualnych i materiałowo-warsztatowych.

Najbardziej pociągającą jest ich strukturalność budowy. Połączenie w jedną całość wielu elementów o skontrastowanych wielkościach i wymiarach, wprowadzenie ażurów, oraz wycucie statyki ich budowy, powoduje wrażenie stanu równowagi. Pewnej logiki następstwa form, w której brak jednego nawet najdrobniejszego elementu burzy nie tylko kompozycję lecz powoduje jej fizyczne zawalenie się. Indywidualny sposób pojmowania formy rzeźbiarskiej jako budowli jest widoczny również w wielu szkicach i projektach gipsowych, które rozwijają ten wątek twórczości autora.

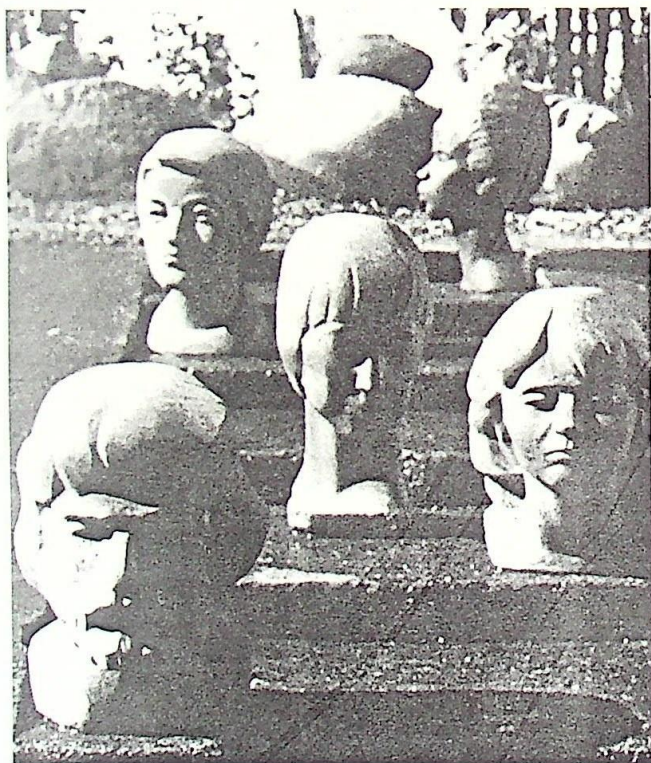
/.../ Roman Pawelski uważa, że sztuka jest to interpretacja, badanie i poznawanie rzeczywistości przy pomocy metod odmiennych niż naukowe. To poznawanie prawd tego świata, a nawet próba jego obiektywizacji, za pomocą zmysłów, intuicji i uczucia, niezależnych od spekulacji jedynie intelektualnych. Bardzo odpowiada mi takie pojmowanie, gdyż pozwala zachować złoty środek proporcji pomiędzy tym co magiczne i nieznanne w otaczającej rzeczywistości, a tym co zobiektywizowane i poznawalne.

*prof. Andrzej Geller*

Powyższy tekst jest fragmentem z recenzji dotyczącej działalności artystycznej, napisanej 15.03.1989 r. w Krakowie

Faint, illegible text, possibly bleed-through from the reverse side of the page.

Faint, illegible text, possibly bleed-through from the reverse side of the page.



3.

Salome Kwejunga, 1982 r.  
Granit.

Rogina Łabędź, 1987 r.  
Granit.

Małgorzata, 1988 r.  
Granit.

Hanna Jarzębińska-Dękiew  
Granit.

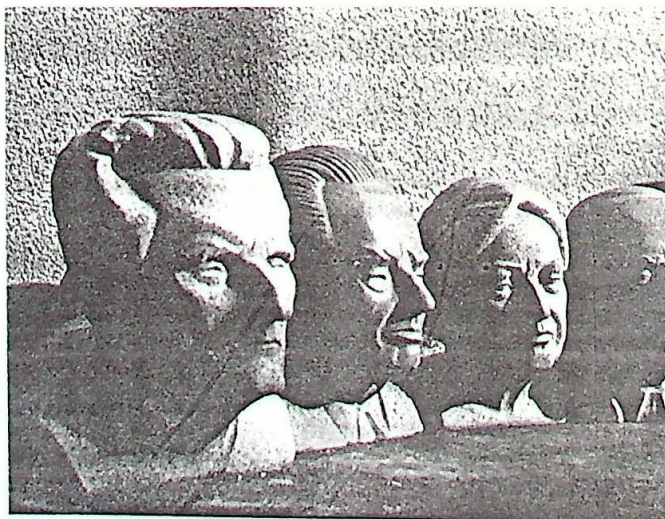
Marian Bojanowski, 1988 r.  
Granit.

Prof. Jerzy Wilimowski, 1993 r.  
Granit.

Józef Doboski, 1990 r.  
Granit.

Krystyna Świat, 1991 r.  
Granit.

January Świat, 1992 r.  
Granit.



R2

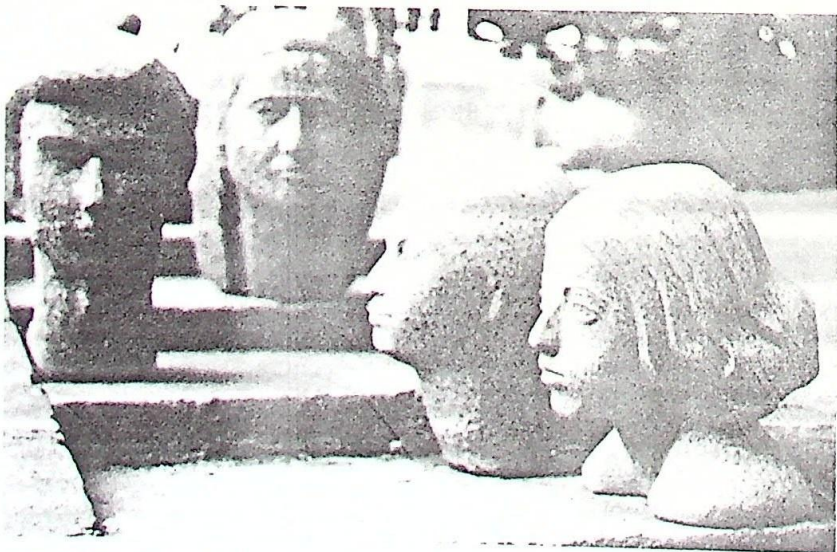
# RZEZBA PORTRETOWA



1.  
Elzbieta Ratuszniak, 1981 r. Granit.

Alina Morek, 1984 r. Granit.

Jureczek, 1989 r. Granit.



2.

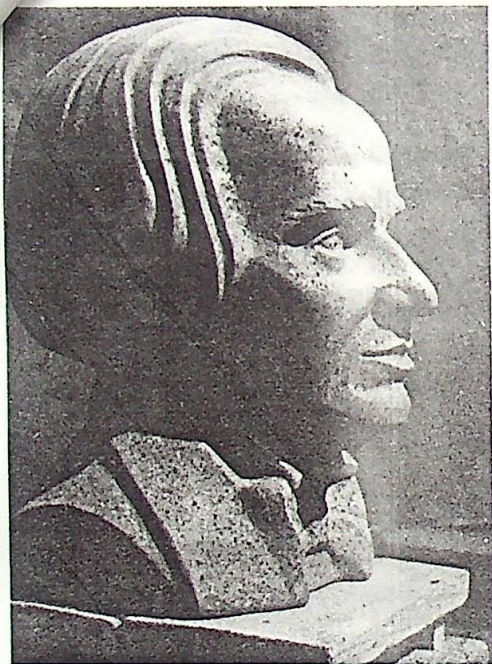
Tadeusz Sarzyński, 1972 r. Granit.

Wiesława Pawelska, 1976 r. Granit.

Teroska, 1965 r. Granit.







Karol Lipiński, 1992 r. Granit.

5.

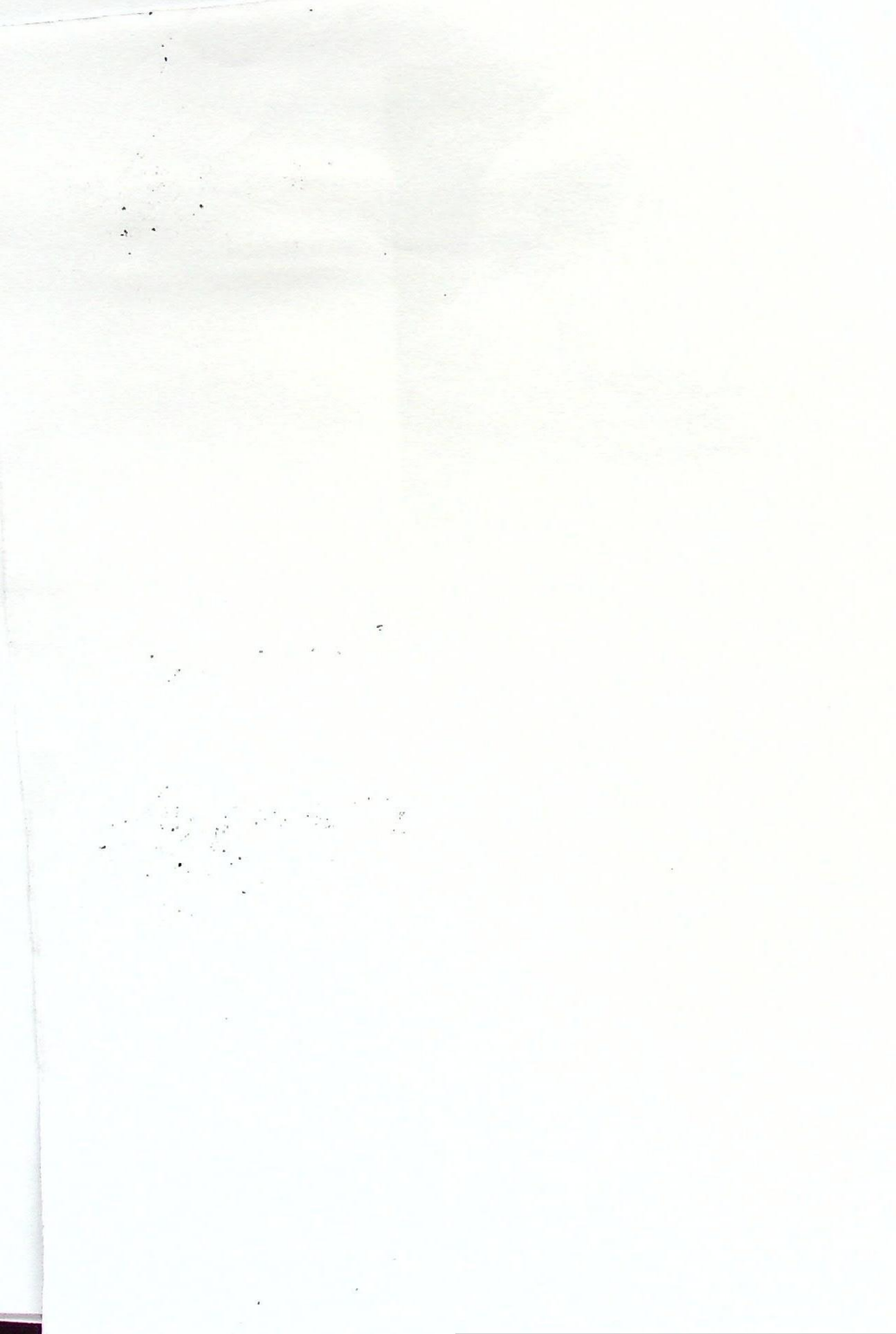
Ignacy Jan Paderewski

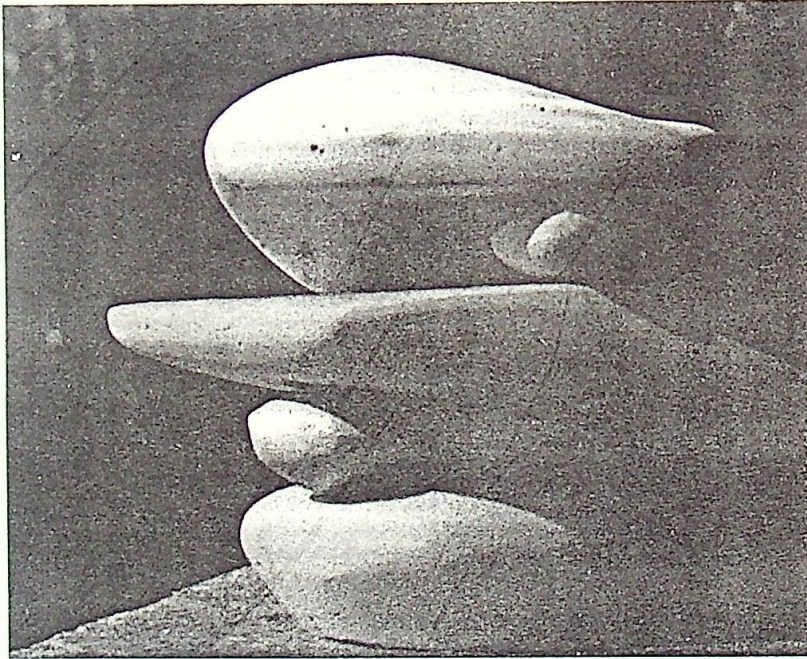
Papież Jan Paweł II

Marszałek Józef Piłsudski



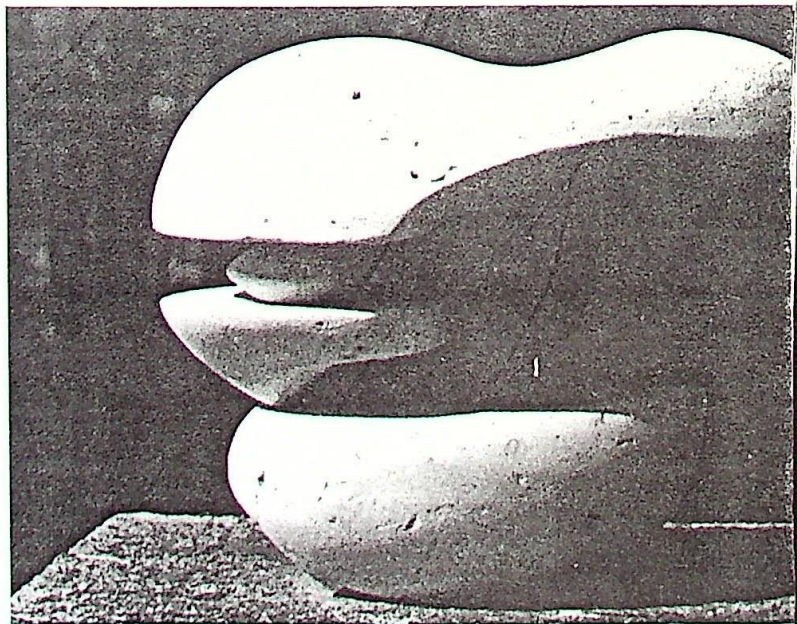
6.





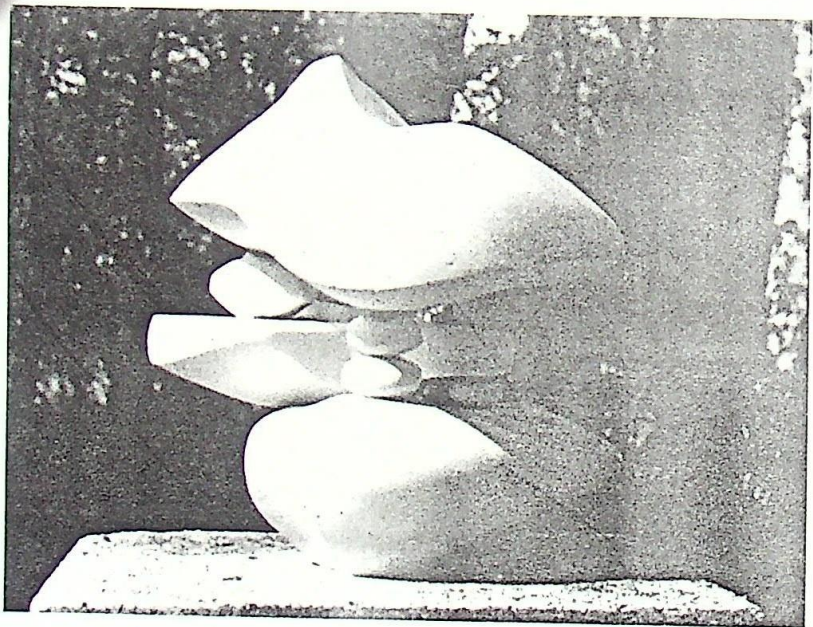
IV, 1972 r. Gips. 24 x

6.



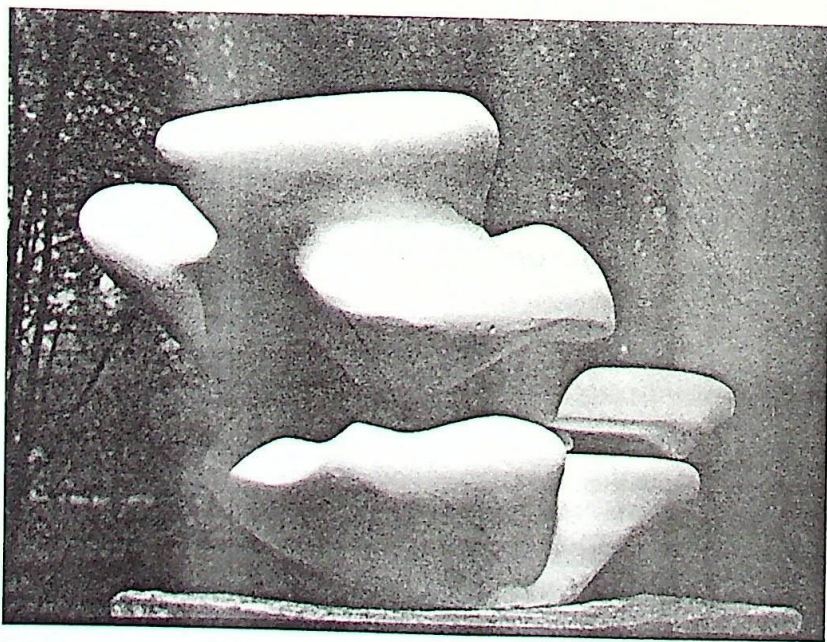
8.





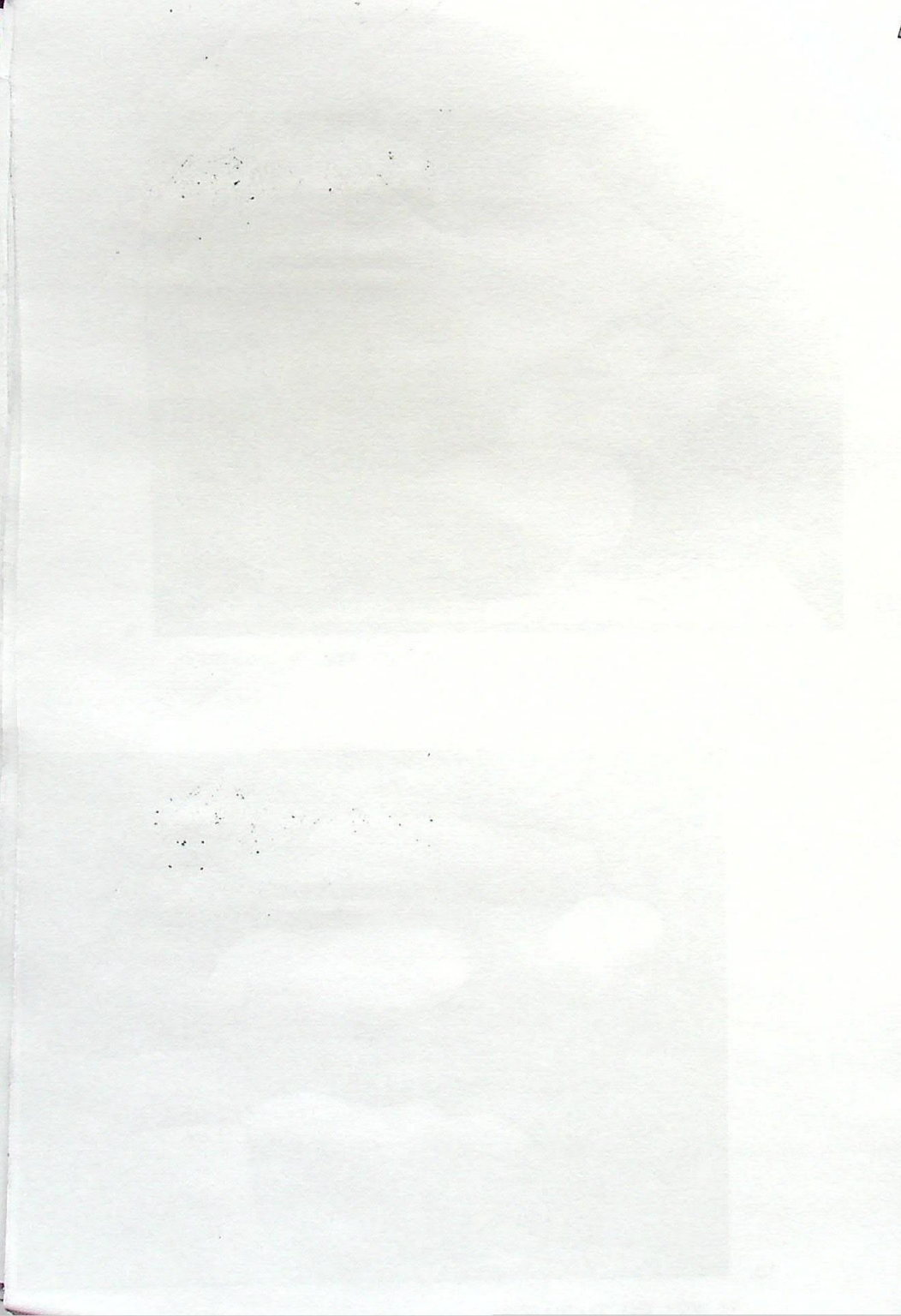
9.

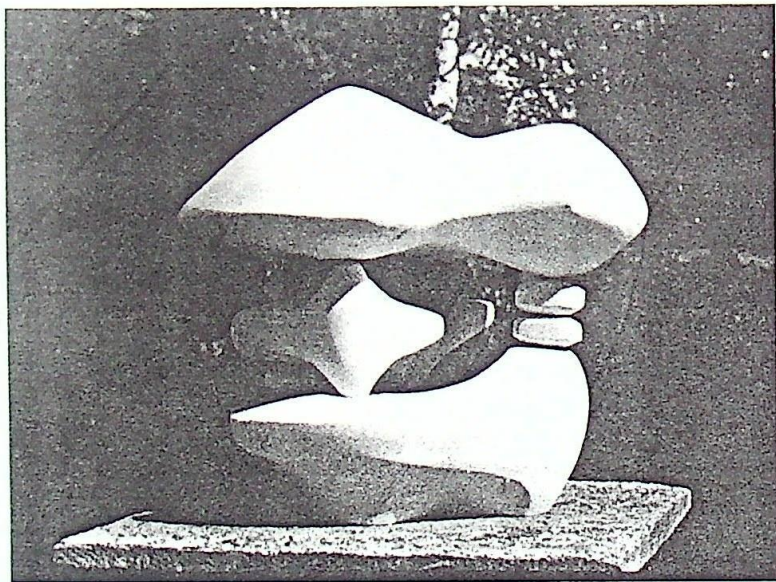
VI, 1975 r. Gips. 27x 26.5 x 26.5 cm.



10.

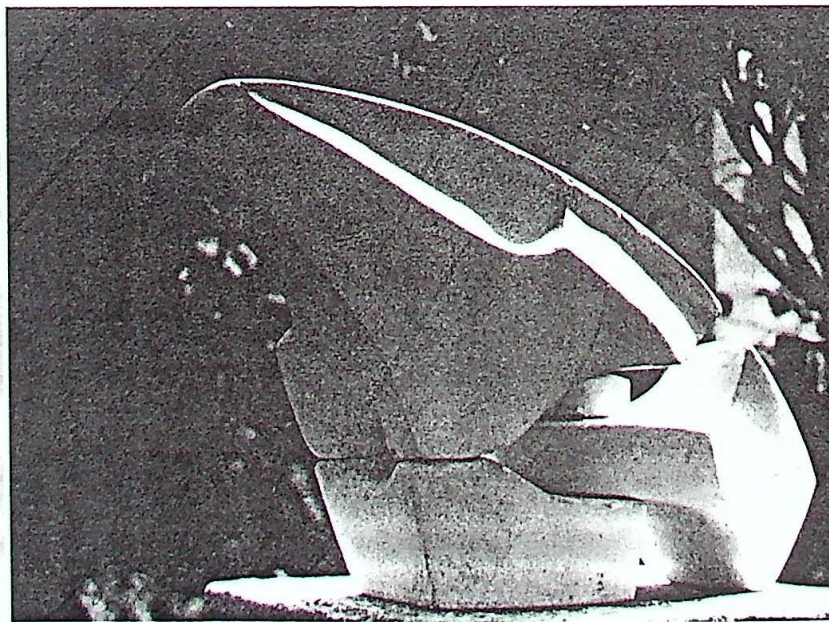
VII, 1977 r. Gips. 33 x 56 x 30 cm.





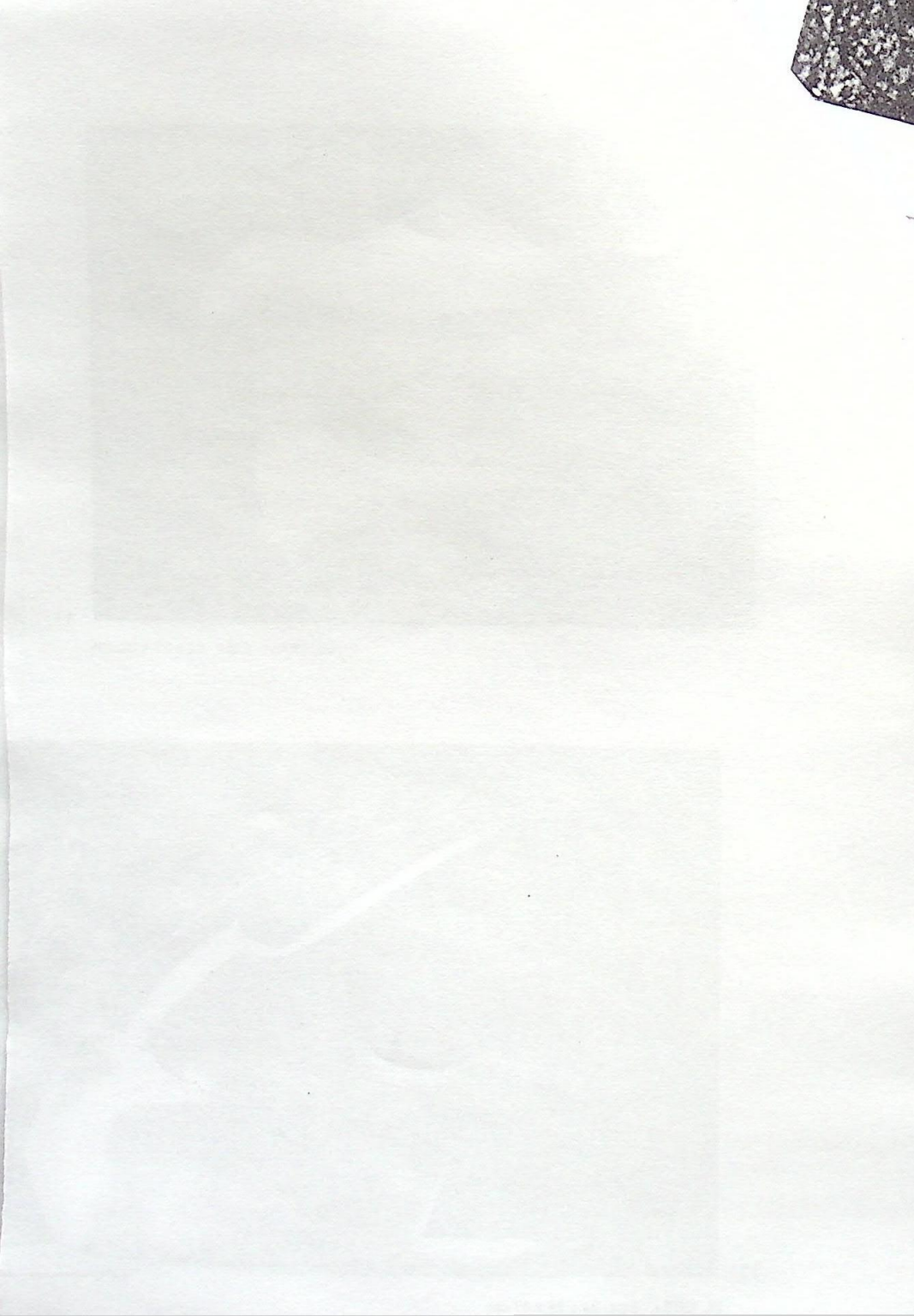
11.

VII, 1978 r. Gips. 27 x 27 x 30 cm.



12.

IX, 1979 r. Gips. 34 x 25 x 47 cm.





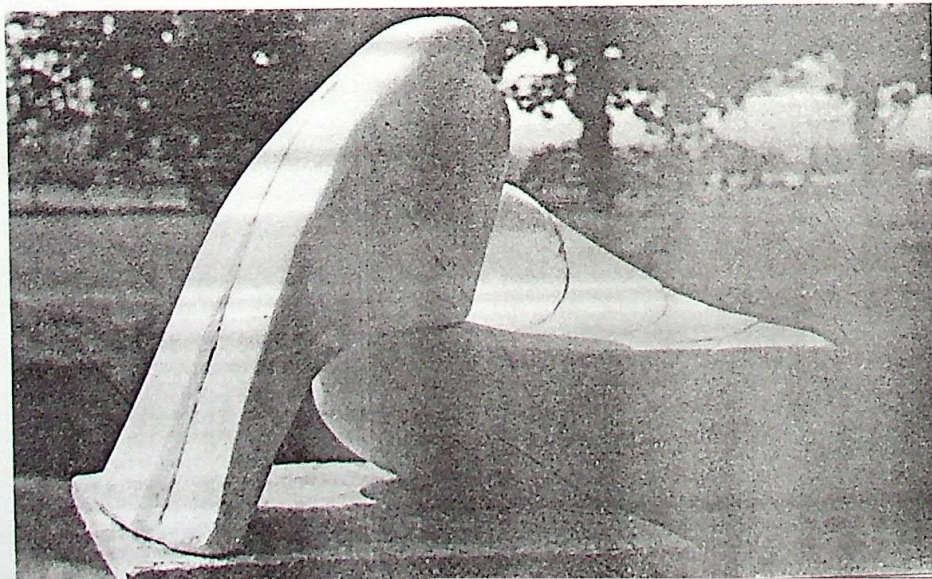
13.

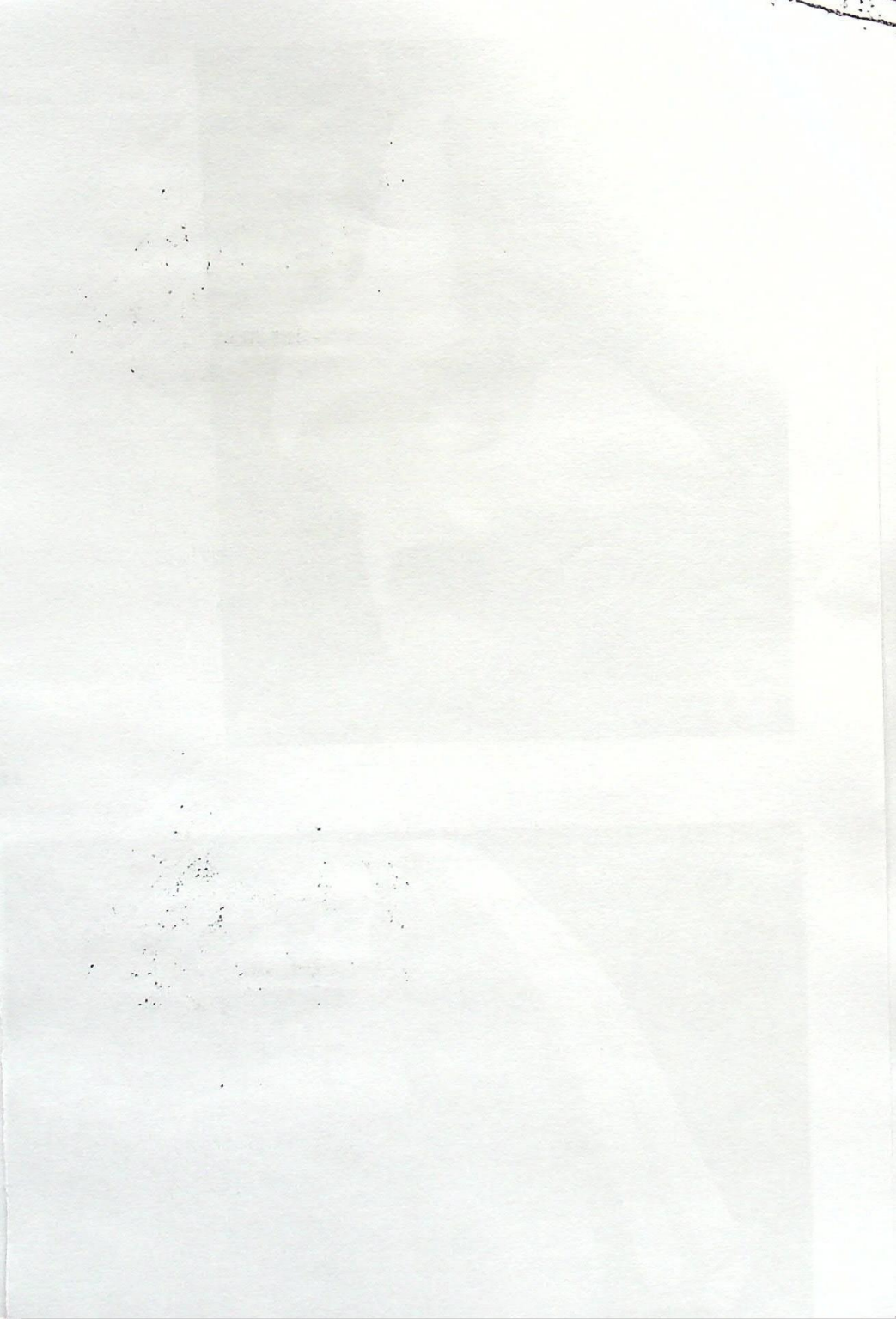
XI, 1981 r. Gips. 39 x 50 x 30 c

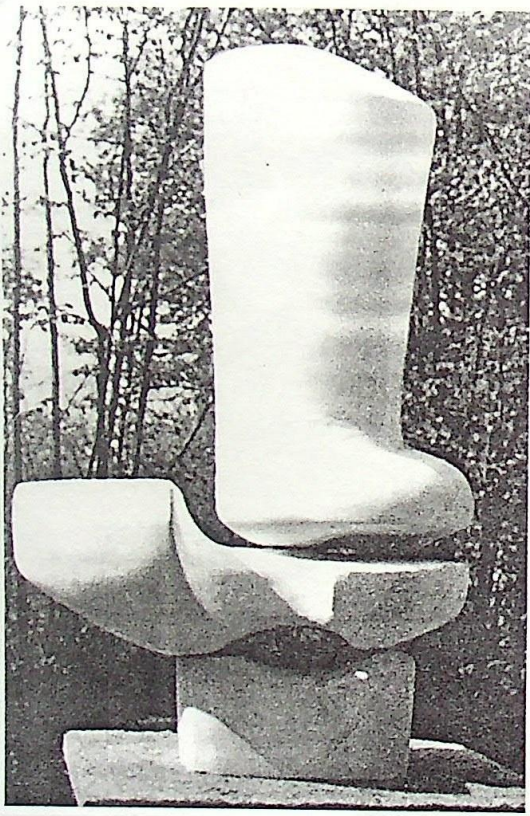


14.

X, 1980 r. Gips. 39 x 32 x 24 cm.

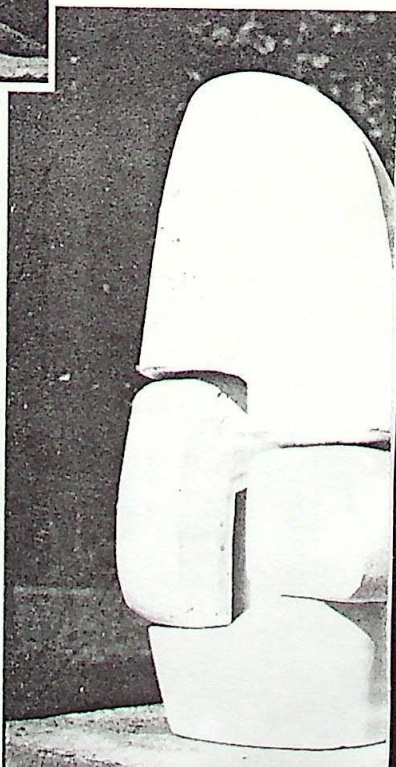






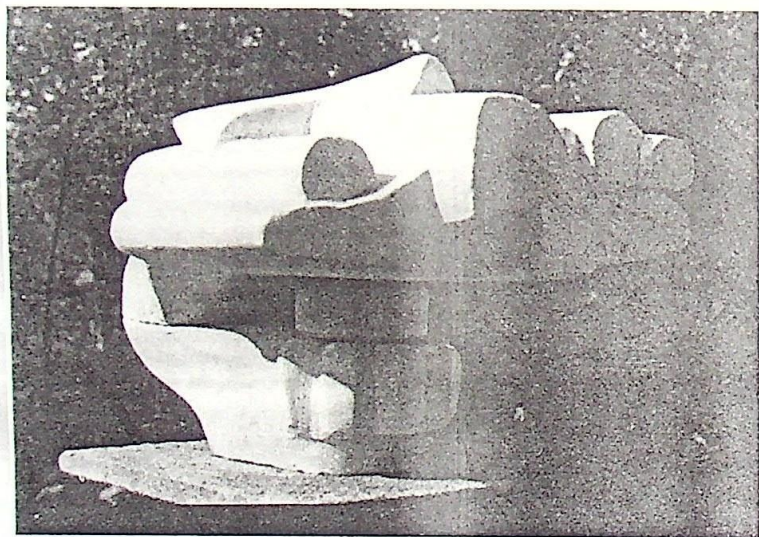
15.

XII, 1982 г. Гипс. 55 x 34 x 26 см.

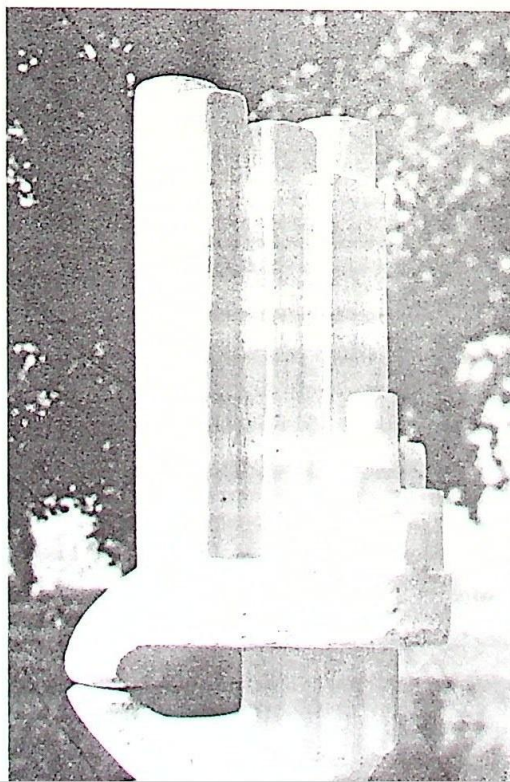


16.

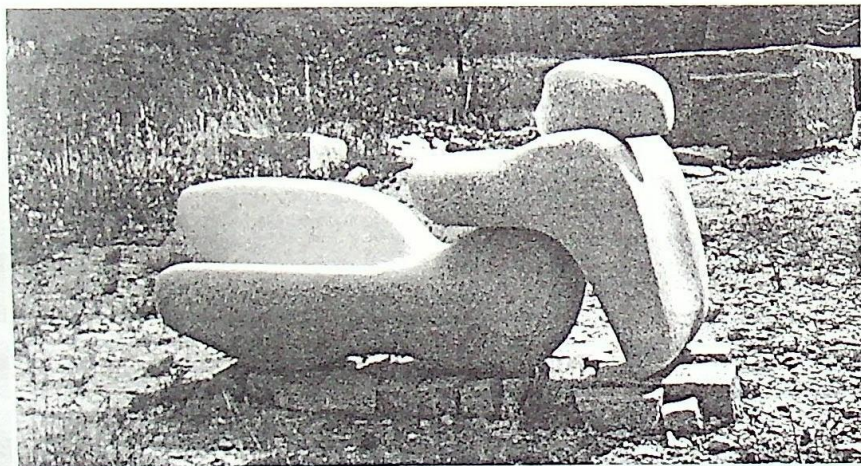




XIV, 1984r.  
Gips. 33 x 56 x 38 cm.  
17.







Kobieta leżąca, 1978 r. Granit.  
Osiedle Huby we Wrocławiu.

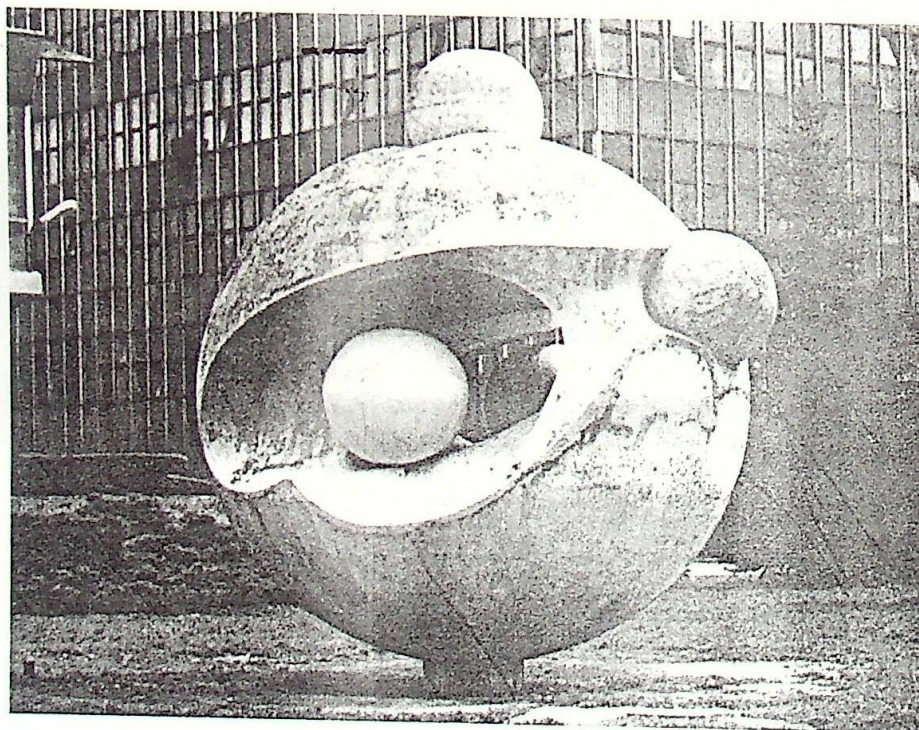


20.

Pomnik 1000-lecia Państwa Polskiego, 1966 r.  
Granit, 190 x 315 x 227 cm. Sobótka k/ Wrocławia.







1. Rzeźba przed Audytorium Chemii we Wrocławiu, 1975 r. Beton. Wys. 520 cm.



## RZEŻBA POTRETOWA

1. Elżbieta Ratuszniak, 1981 r. Granit. 37 x 25,8 cm x 26cm.  
Alina Morek, 1984 r. Granit. 39 x 28 x 29 cm.  
Jureczek, 1989 r. Granit. 38 x 25.5 x 28 cm.
2. Tadeusz Sarzyński, 1972 r. Granit. 42 x 25.6 x 29.5 cm.  
Wiesława Pawelska, 1976 r. Granit. 44 x 29 x 35.5 cm.  
Tereska, 1965 r. Granit. 37 x 20 x 27.5 cm.  
Barbara Aleksandrowska, 1984 r. Granit. 36 x 24 x 33 cm.
3. Marian Bojanowski, 1988 r. Granit. 38 x 26.5 x 30 cm.  
Hanna Jarzębińska-Dękwicz, 1983 r. Granit. 36 x 25.5 x 31 cm.  
Małgorzata, 1988 r. Granit. 43 x 31.3 x 23.5 cm.  
Regina Łabędź, 1987 r. Granit. 40 x 22.7 x 28 cm.  
Salome Kwejunga, 1982 r. Granit. 44 x 22 x 28 cm.
4. Prof. Jerzy Wilimowski, 1993 r. Granit. 41.8 x 38.8 x 33.2 cm.  
Józef Dobski, 1990 r. Granit. 41 x 31.5 x 30.5 cm.  
Krystyna Świat, 1991 r. Granit. 38 x 27 x 31.7 cm.  
January Świat, 1992 r. Granit. 37 x 26 x 29 cm.
5. Karol Lipiński, 1992 r. Granit. 50 x 31 x 34 cm.
6. Ignacy Jan Paderewski, 1993 r. Granit. 43.5 x 35.5 x 30.5 cm.  
Papież Jan Paweł II, 1990 r. Granit. 46 x 40 x 28 cm.  
Marszałek Józef Piłsudski, 1981 r. Granit. 37 x 31 x 34.4 cm.

## PROJEKTY RZEŻB PLENEROWYCH

7. IV, 1972 r. Gips. 24 x 32 x 23.5 cm.
8. IV, 1973 r. Gips. 21.5 x 25.5 x 18 cm.
9. VI, 1975 r. Gips. 27x 26.5 x 26.5 cm.
10. VII, 1977 r. Gips. 33 x 56 x 30 cm.
11. VIII, 1978 r. Gips. 27 x 27 x 30 cm.
12. IX, 1979 r. Gips. 34 x 25 x 47 cm.
13. X, 1980 r. Gips. 39 x 32 x 24 cm.
14. XI, 1981 r. Gips. 39 x 50 x 30 cm.
15. XII, 1982 r. Gips. 55 x 34 x 26 cm.
16. XIII, 1983 r. Gips. 57 x 35 x 26.5 cm.
17. XIV, 1984 r. Gips. 33 x 56 x 38 cm.
18. XV, 1985 r. Gips. 57 x 36.5 x 25 cm.
19. Kobieta leżąca, 1978 r.  
Granit. 110 x 210 x 90 cm. Osiedle Huby we Wrocławiu.
20. Pomnik 1000-lecia Państwa Polskiego, 1966 r.  
Granit. 190 x 315 x 227 cm. Sobótka k/ Wrocławia.
21. Rzeźba przed Audytorium Chemii we Wrocławiu,  
1975 r. Beton. Wys. 520 cm.

Handwritten notes at the top of the page, including the number '4/23'.

Vertical markings on the right edge of the page.

Main body of extremely faint, illegible text, likely bleed-through from the reverse side of the paper.

Lower section of extremely faint, illegible text, continuing from the main body or as bleed-through.