

## Arkeologisk rapport från Göteborgs Stadsmuseum 2017:9

**Undersökning:** Bräckevägen

**Lst:s dnr:** 431-20538-2016

**Ansvarig institution:** Göteborgs stadsmuseum

**Eget dnr:** 1235/16

**Ansvarig för undersökningen:** Ulf Ragnesten

**Fynd:** Ja  Nej

**Lägeskoordinater i SWEREF99 12 00:** N 6 398 599 / E 143 860

Landskap	Västergötland
Socken/Stad	Göteborg
Fornlämningsnummer	Göteborg 479
Fastighet/kvarter	Bräcke 729:169 m.fl. (figur 1)
Fornlämningstyp	Boplats
Undersökningsår	2016
Typ av undersökning	Förundersökning som schaktningsövervakning
Dokumentationsmaterial	Fynd (GSMA 160016), beskrivning och visst kartmaterial
Materiallista bifogas	ja
Datering	Stenålder
<p>Beskrivning (ex.: orsak till undersökningen, beskrivning av undersökningsområdet, undersökningens omfattning, sammanfattning av resultaten, fyndkategorier)</p> <p>Schaktningsövervakningen av del av boplatsen Göteborg 479 gjordes vid fem tillfällen under hösten 2016. Orsaken till övervakningen var att man grävde schakt för att bygga ut fjärrvärme. Fornlämningen var kraftigt skadad inom det grävda området. Rester av ett kulturlager iakttofs. I schaktkanten av detta lager påträffades en neolitisk flintskrapa (figur 2). För övrigt fanns inga anläggningar, fynd eller andra kulturhistoriska lämningar.</p>	
<p>Resultaten har publicerats i:</p> <p>Denna rapport</p>	
<p>Sammanställt av, namn och datum</p> <p>Ulf Ragnesten 2017-04-06</p>	

Beskrivning forts.

Sträckan för schaktningsövervakningen besöktes första gången i augusti 2016. Vid det tillfället grävde exploitören (FVB Sverige AB) två större kontrollgropar längs den aktuella ledningssträckan. Platsen för dessa visas på bifogad figur 2. Groparnas innehåll var följande (jfr. figur 3):

Grop 1

0-1,6 m Fulle av diverse jordmassor

1,6 m- Berg

Grop 2

1,5 m djupt, endast fülle

Sträckan besöktes även 3/10 och 7/11 2016. Inget kulturhistoriskt iakttogs.

Schaktningsövervakningen gjordes längs en ca 75 m lång sträcka (figur 2 och 4). Där framgick att alla lager ned till 1,8 m under markytan på den övervakade sträckan utgörs av sentida vägfülle i form av krossgrus, sten, sand m.m. Direkt därunder finns en tunn strimma av ett sargat kulturlager, endast någon centimeter tjockt (figur 5). Lagret består av mörkbrun, delvis kolblandad sand. I lagret påträffades en flintskrapa (se bifogad fyndtabell).

Schaktet grävdes inte djupare än ca 2 m av arbetsföretaget. I botten av schaktet var det ren lera. Det finns möjlighet att den mesolitiska flinta som tidigare hittats på denna boplatz finns i lager under leran.

I och med denna schaktningsövervakning är det arkeologiska arbetet färdigt och klart för den aktuella exploateringen. Kulturlagret, fynd och nivåer har dokumenterats med foto och inmätningar.

Fornlämning Göteborg 479 bör utvidgas till platsen för det fynd som gjordes i schaktet (se figur 2).

# Fyndtabell Göteborg 479

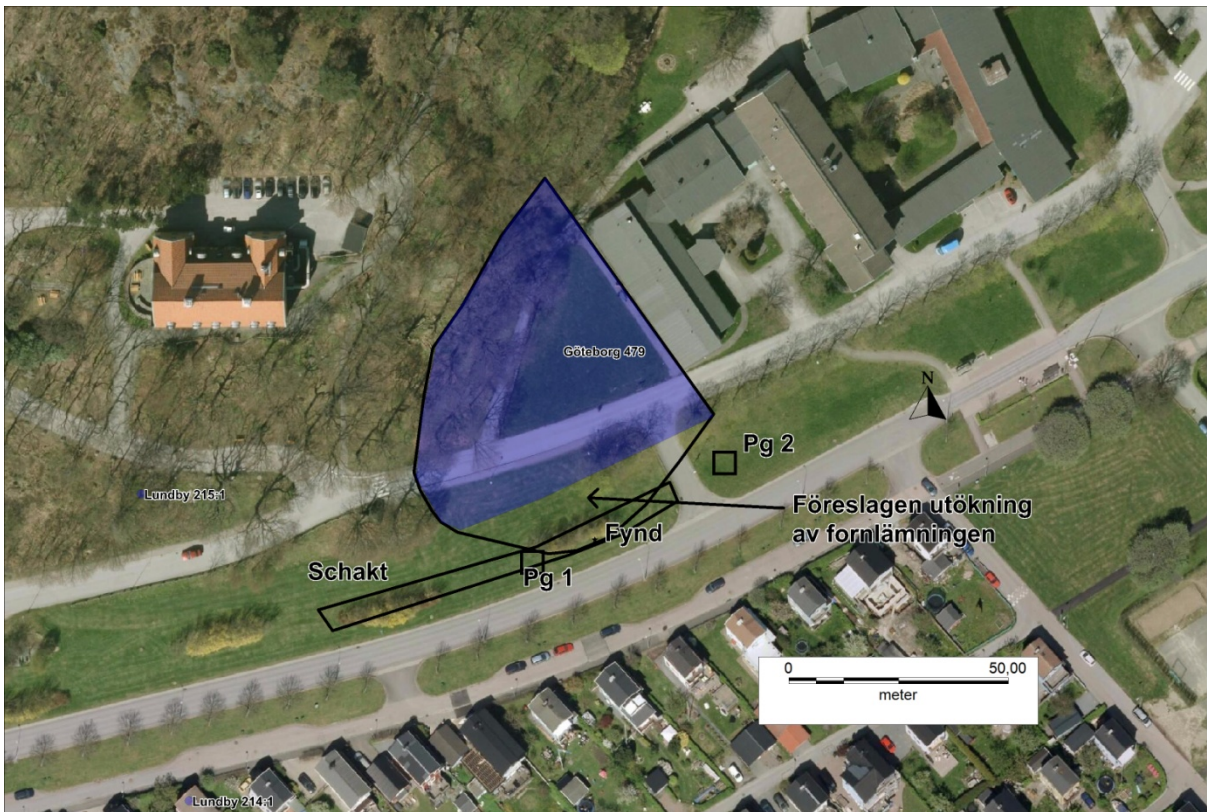
**GSMA**

**160016:**

	<b>Sakord</b>	<b>st</b>	<b>gr</b>	<b>Material</b>	<b>Beskrivning</b>
1	Avslagsskrapa A	1	8	Flinta	



Figur 1. Schaktövervakningens plats i Göteborgs kommun. Blå kartan, skala 1:100 000.



Figur 2. Schaktövervakningen på del av fornlämning Göteborg 479. Fornlämningen föreslås utökas något söderut med anledning av fynd av flintskrapa.



Figur 3. Grop 2, vilken tillsammans med grop 1 upptogs innan det större fjärrvärmeschaktet började grävas.



Figur 4. Från lastbilen och bakåt i bilden ser man fjärrvärmeschaktet. Foto mot SV.



Figur 5. Vid mätstickan ovanpå leran på bilden framkom ett fynd i form av en flintskrapa. Foto mot SV.