

## **Kronhusgatan**

### **Arkeologisk rapport från Göteborgs Stadsmuseum 2017:15**

**Undersökning:** Kronhusgatan

**Lst:s dnr:**

**Ansvarig institution:** Göteborgs historiska museum

**Eget dnr:** 767/17 917

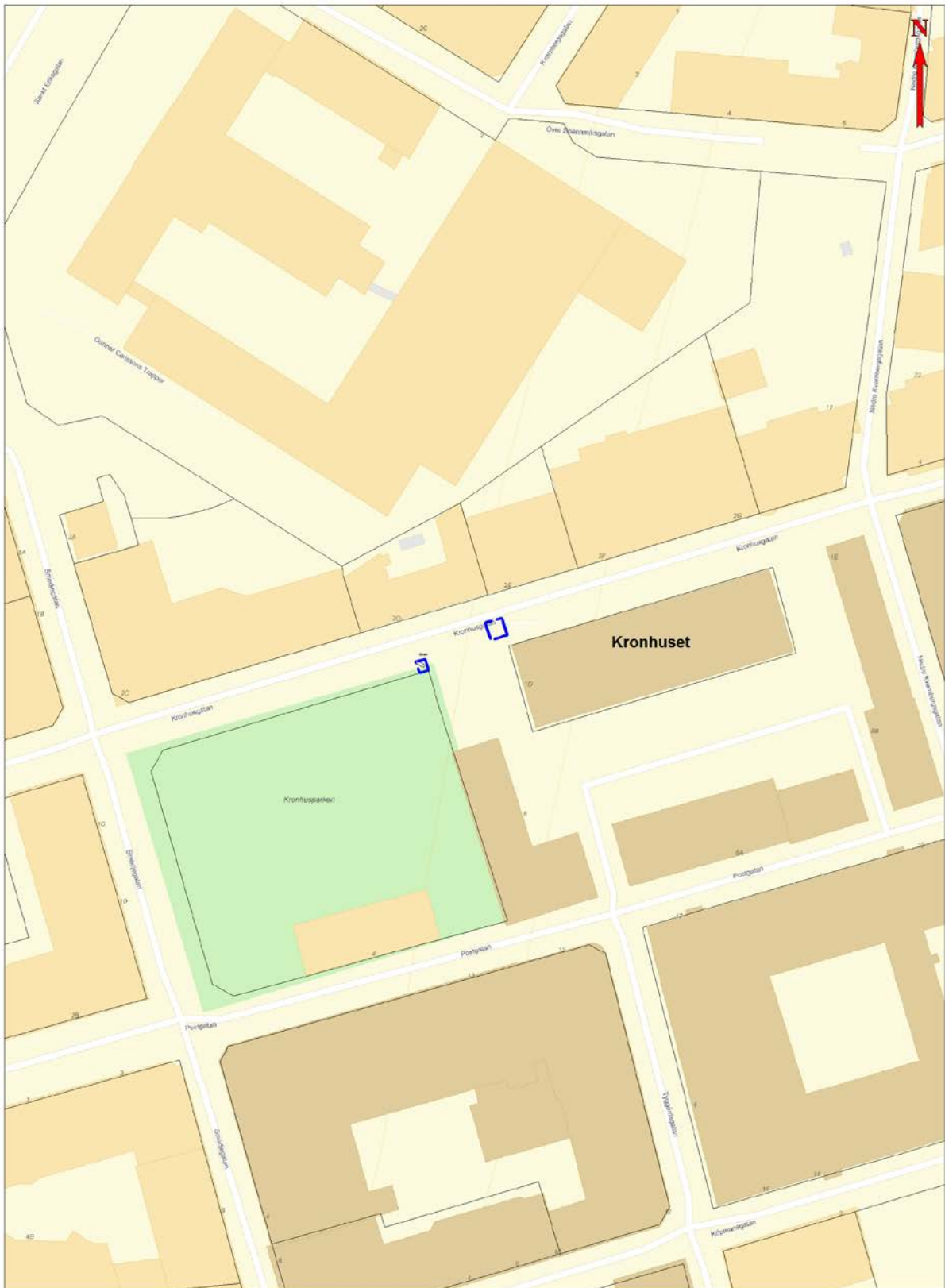
**Ansvarig för undersökningen:** Mona Lorentzon

**Fynd:** Ja  Nej

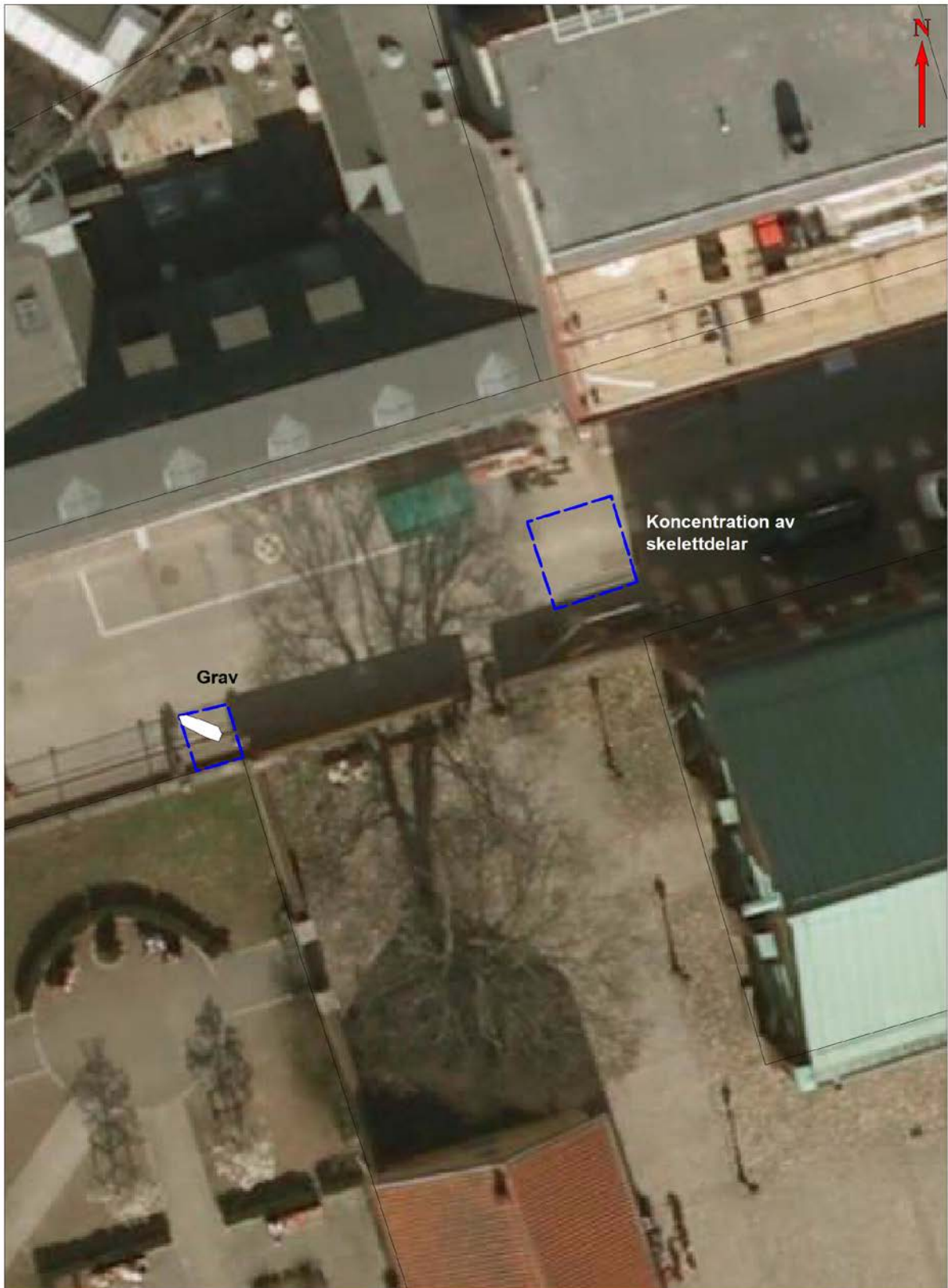
Landskap	Västergötland
Socken/Stad	Göteborg
Fornlämningsnummer	Göteborg 216
Fastighet/kvarter	Kv 19 Kronhuset, Kronhusgatan
Fornlämningstyp	Stadslager och befästning
Undersökningsår	1995
Typ av undersökning	Antikvarisk kontroll
Dokumentationsmaterial	Beskrivning och visst kartmaterial
Materiallista bifogas	nej
Datering	-
<p>Beskrivning (ex.: orsak till undersökningen, beskrivning av undersökningsområdet, undersökningens omfattning, sammanfattning av resultaten, fyndkategorier)</p> <p>Vid ledningsgrävningar invid södra sidan av Kronhusgatan i höjd med västra delen av Kronhusparken påträffades en grav med ett skelett. Skelettet var beläget i öst-västlig riktning med huvudet i väster. Inget spår av kista påträffades. Skelettet som låg ca 0,9 meter under nuvarande gatunivå fick ligga kvar orörd. Cirka 11 meter nordöst om denna plats påträffades en stor koncentration av skelettdelar. Information om vad som skedde med dessa saknas i dokumentationen.</p> <p>Begravningarna hör till Göteborgs äldsta kyrkogård som mellan 1620-1640-talen var belägen invid Kvarnberget. Delar av kyrkogården ligger kvar under Kronhuset. Den dokumenterade graven är sannolikt den västligaste grav som påträffats arkeologisk vilket är viktigt då vi inte har kyrkogårdens begränsningar. Fornlämningsskyddet kvarstår inom aktuellt område.</p>	
<p>Resultaten har publicerats i:</p> <p>Denna rapport</p>	
<p>Sammanställt av, namn och datum</p> <p>Tom Wennberg och Pernilla Morner Åhman 2017-05-02</p>	



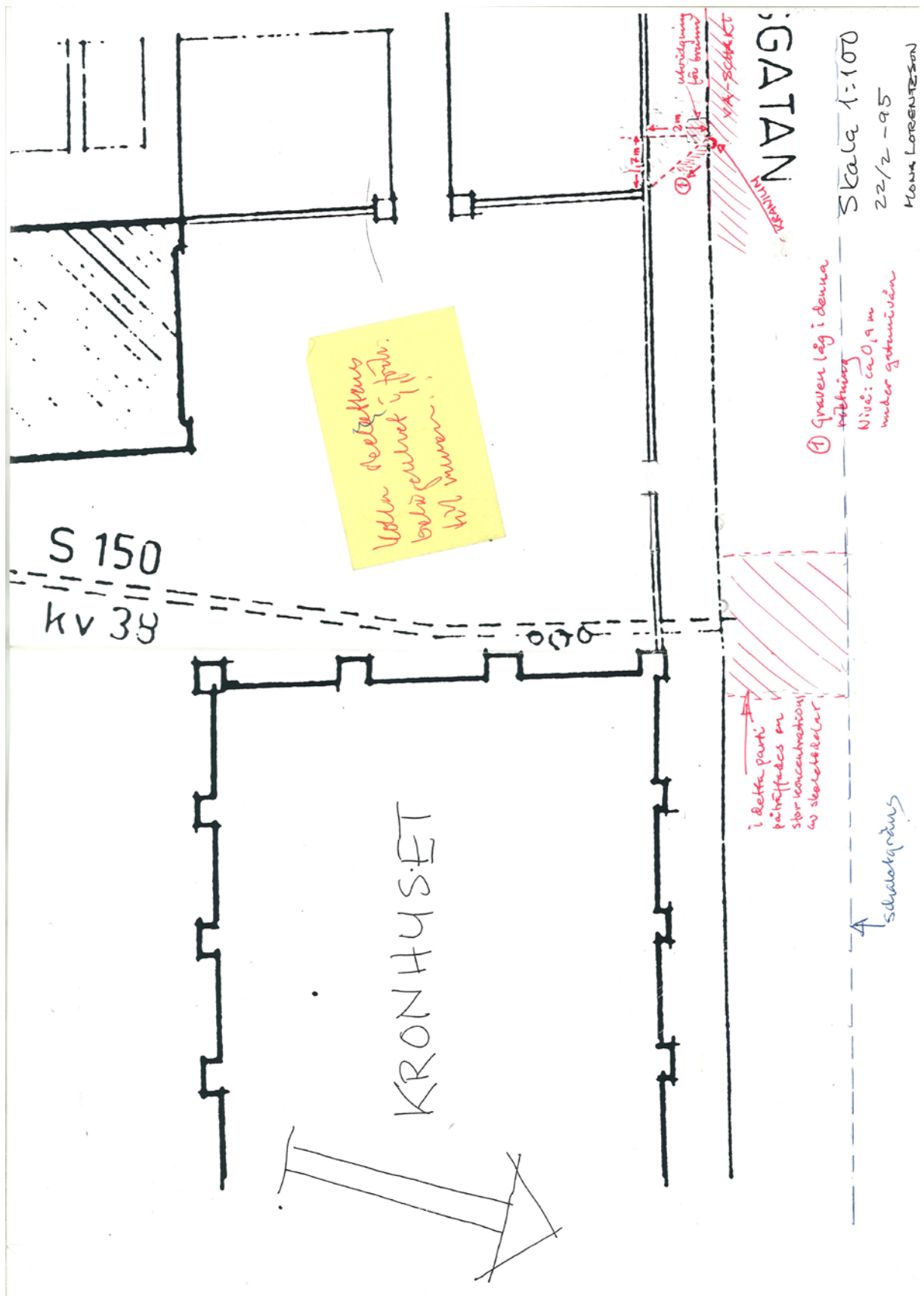
Figur 1. Undersökningens plats markerad med cirkel på Blå kartan, skala 1:100 000.



Figur 2. Undersökningens plats för graven samt koncentrationen av människoben markerad med blå markering. Platsen är sannolikt den mest västliga platsen för fynd av gravar. Göteborgs äldre kyrkogård sträckte sig minst hit.



Figur 3. Undersökningens plats markerad med blå markering. Direkt söder om ligger Kronhusparken vilket tidigare var fortifikationens område. Fortifikationen sträckte sig änd upp mot Kvarnberget i norr. Kronhusets västra hörna anas i bildens vänstra kant. I schaktet syns graven utbredning. Graven grävdes inte ut.



Figur 6. Originaldokumentationen från 1995 som visar hela undersökningen.

