

23:518

GAM

3.

Göteborg

Västra Frölunda 244

Högsbo

Boplatssområde

Inv.nr. 84217

**Göteborgs stadsmuseum**  
**Arkeologisk arkivrapport**

**Nr** 1965:47



329/67

Inv.nr. 84217:1-7

VIA FRÖLUNDA 244

Rapport över undersökning av bonplatsområdet sök nr 18, Druvan, Hösbo  
industriområde.

Läge:

Ruta 63985/12695

Topografi:

Platsen för söknr 18 är belägen inom Hösbo industriområde i nordligaste delen av ett litet bergsparti. Detta ligger i den stora dalgång vari gamla Särövägen går, i den Ö delen av denna och strax N om Åbydalen. Området är till större delen bebyggt. Undersökningsområdet ligger i en halvcirkel omkring bergets N del. Enligt R Sandegren, Beskrivning till kartbladet Göteborg, SGU, består berget av sk Askigranit och onges av sen- och postglacial marin sand. Ritning 1, foto 1.

Vegetation:

Vid undersökningstillfället bestod områdets Ö del av en gammal trädgård med stora fruktträd och en syrenberså och dess V del av ett buskage av mindre lövträd och gamla fruktträd.

Höjd över havet:

Området ligger mellan 20-22 m ö h.

Tidpunkt för undersökningen:

Maj 1965 (s:a arkeologtimmar 25, s:a grovarbetstimmar 47)

Arbetsstyrka:

Undersökningen företogs av Göteborgs arkeologiska museum. Arbetet leddes av fil lic Carl Cullberg. I övrigt deltog fil kand Maja Jackson. Arbetare från Göteborgs stads gatukontor var herrar Einar Ögren och Roland Nilsson.

Undersökningens förlopp:

Undersökningen utfördes enligt det av Göteborgs arkeologiska museum sedan 1964 tillämpades systemet (se bifogade stencil).

Det område som var tillgängligt för undersökning omfattade knappt 1000 kvm, varför 6 st glesgropar utlades. Ritning 2.

Området fotograferades och flintmaterialet sorterades. Någon ytterligare undersökning gjordes ej på grund av områdets förstörda karaktär.

Föremålsfynd:

- A. Tidigare fynd från området. Ol:108: 1 hjärtformig pilspets, 1 spån med bearbetning (inv. nr 67253-67254).
- B. Vid undersökningen påträffades föremål enligt bifogade blanketter (sammanfattningsblankett nr 2 - 3). Ytterligare detaljerad redovisning finns i museets arkiv.

Göteborg den 25 april 1967

Carl Cullberg

Carl Cullberg



Sammanfattningsblankett 1

Söknummer: 18  
Arbetsnamn: Druvan  
Sifferläge:  
M.ö.h.: 20 - 22

---

Bergterräng:

Yta:  
B-prov:

Jordterräng:

Yta:  
J-prov:

Vägsträckning:

Yta:  
V-prov:

Glesområde:

Yta: knappt 1000 m<sup>2</sup>  
Glesprov, valda: G1 - G6  
" , slumpade:

Tätområde:

Yta:  
Glesprov kompletterade till tätprov:  
Tätprov:

X-område:

Yt-område

Vertikalprov:

Övrigt: gropdjup medeltal 44 cm



Söknummer: 18 "Druvan"

Flinta utom redskap:

	skärvor	icke skärvor	summa
B-prov	g st	g st	g st
J-prov	g st	g st	g st
V-prov	g st	g st	g st
Glesprov	6 g 23 st	1104 g 330 st	1110 g 353 st
Tätprov	g st	g st	g st
X-område	g st	g st	g st
Yt-område	g st	g st	g st
Vertikalprov	g st	g st	g st
Övrigt	g st	g st	g st
Summa	6 g 23 st	1104 g 330 st	1110 g 353 st

Övrigt förhistoriskt material utom flinta, keramik och redskap:

Söknr 10 "Druvan"

Fynd av flintredskap och keramik:

Flintredskap: -

Keramik: kantskärvor 2 st 2 g  
Övr. skärvor 2 st 6 g (orn.)

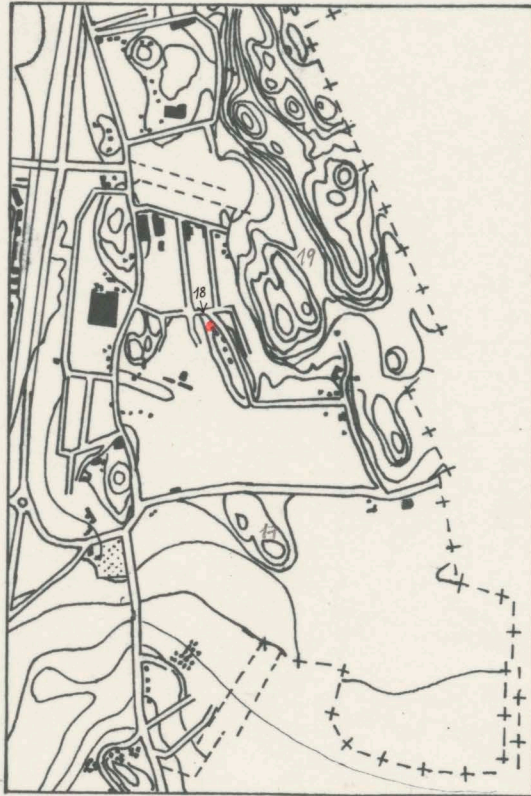


# ÖVERSIKTSPLAN 1.

SÖKNR. 18

SKALA 1:25.000

GÖTEBORGS ARKEOLOGISKA MUSEUM 1965



RITNING 1

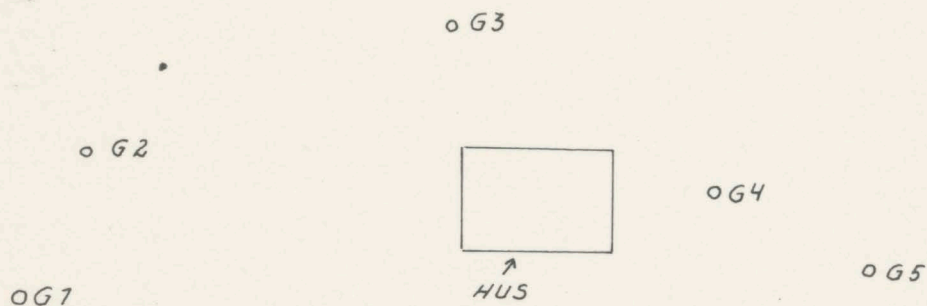
**ÖVERSIKTSPLAN 2A**

SÖK. NR 18 DRUVAN

SKALA 1:500

GÖTEBORGS ARKEOLOGISKA MUSEUM 1965

N

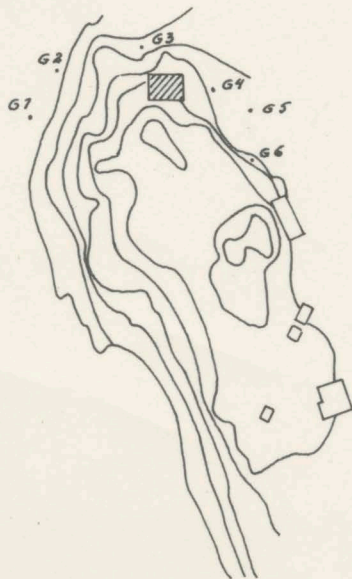


**ÖVERSIKTSPLAN 2B**

SÖK. NR 18 DRUVAN

SKALA 1:2000

GÖTEBORGS ARKEOLOGISKA MUSEUM 1965



RITNING 2





neg.nr X9:6637 B1565

1. Undersökningsområdet från S.