



Bodleian Libraries

UNIVERSITY OF OXFORD

This book is part of the collection held by the Bodleian Libraries and scanned by Google, Inc. for the Google Books Library Project.

For more information see:

<http://www.bodleian.ox.ac.uk/dbooks>

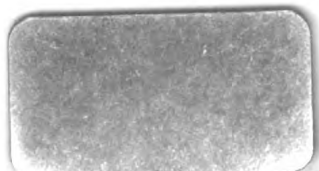


This work is licensed under a Creative Commons Attribution-NonCommercial-ShareAlike 2.0 UK: England & Wales (CC BY-NC-SA 2.0) licence.





600023919U



VOYAGE
AUX
INDES ORIENTALES.

ADAMOV

111

ADAMOV ADAMOV

ATLAS

POUR SERVIR

AU VOYAGE

AUX

INDES ORIENTALES.

Par le P. PAULIN DE SAINT-BARTHÉLEMY, Missionnaire.

A PARIS,

CHEZ TOURNEISEN FILS, LIBRAIRE,

RUE DE SEINE, N.° 12, FAUBOURG S.-GERMAIN.

1808.

203. c. 125.

TABLEAU DE L'ATLAS.

TOME PREMIER.

CARTE DE LA PRESQU'ILE DE L'INDE.

PLANCHE I,	Fig. 1 et 2,	<i>Gonèche.</i>	Page 112
	3 et 4,	<i>Taly.</i>	116
II,	1,	<i>Brahme.</i>	294
	2,	<i>Femme de Brahme.</i>	295
III,	1,	<i>Peleya.</i>	294
	2,	<i>Ecrivain Indien.</i>	295
IV,	1,	<i>Rama Varmer.</i>	320
	2,	<i>Sceau de Rama Varmer.</i>	468
V,	1 et 2,	<i>Sarasvadi.</i>	340
	3,4,5,	<i>Lakchmi.</i>	341
VI,		<i>Parvadi ou Bhavani.</i>	419
VII,		<i>Deuxième incarnation de Vichnou.</i>	431
VIII,		<i>Boudha dans le temple de Jagrenat.</i>	466
IX,		<i>Trois figures de Vichnou.</i>	468

TOME II.

X, Fig. 1,		<i>Parvadi ou Bhavani.</i>	251
	2,	<i>Trimourti.</i>	251
X (bis) A,		<i>Chant malabar.</i>	366
	B,	<i>Signes hiéroglyphiques des Indiens.</i>	294
XI,	1,	<i>Chiva avec Bhavani.</i>	399
	2,	<i>Chiva vengeur.</i>	Ibid.
XII,		<i>Gaudama.</i>	493



TABLEAU DE L'ATLAS.

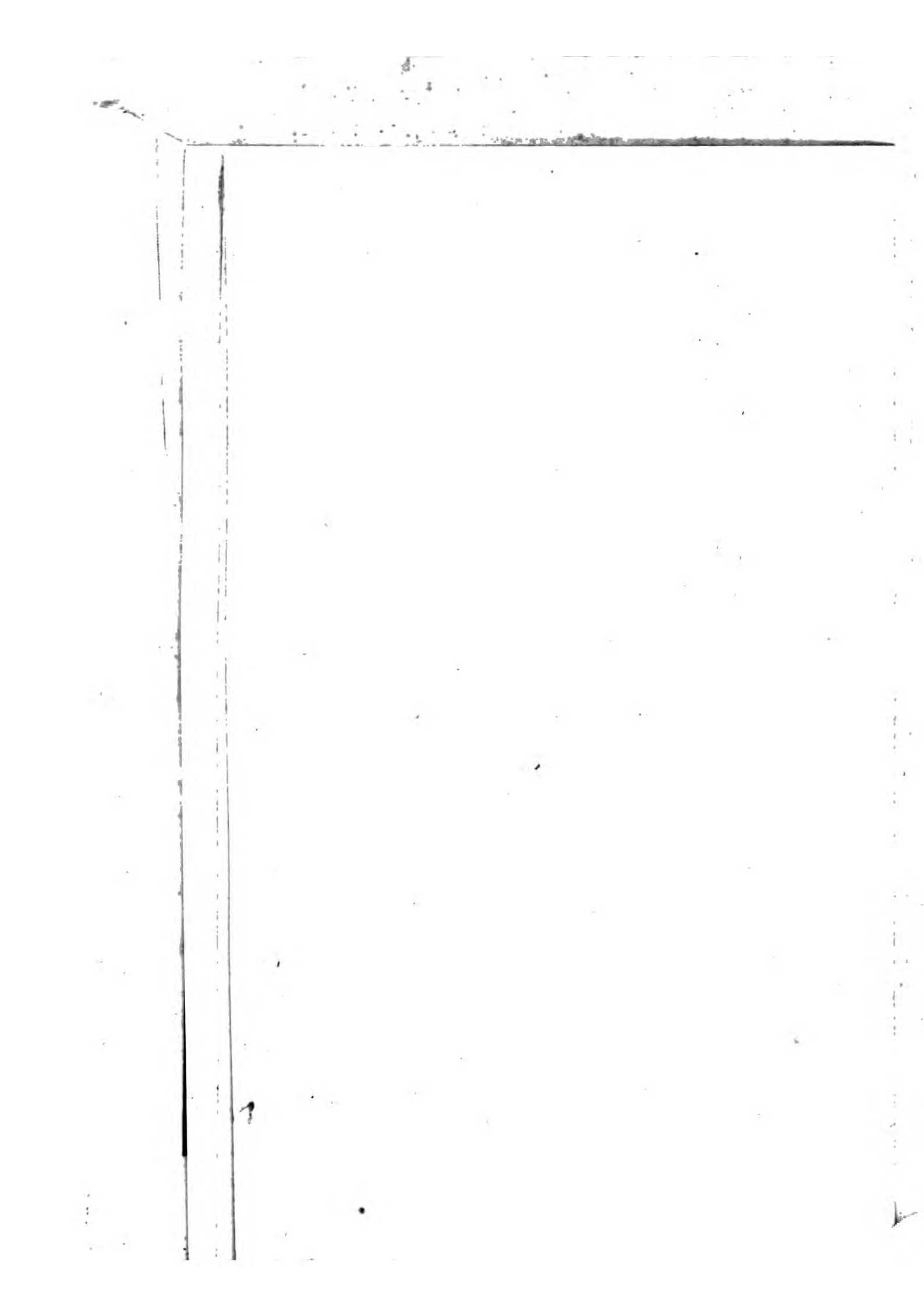
TOME PREMIER.

CARTE DE LA PRESQU'ILE DE L'INDE.

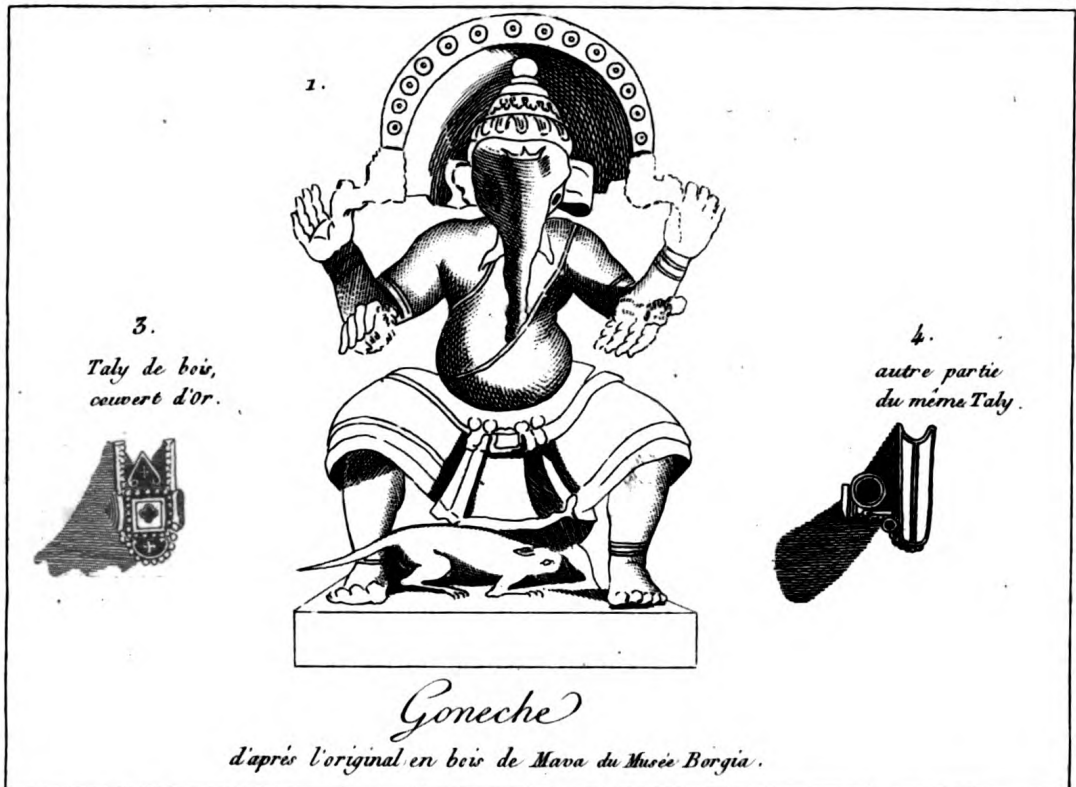
PLANCHE I, Fig. 1 et 2,	<i>Gonèche.</i>	Page 112
	3 et 4, <i>Taly.</i>	116
II,	1, <i>Brahme.</i>	294
	2, <i>Femme de Brahme.</i>	295
III,	1, <i>Peleya.</i>	294
	2, <i>Ecrivain Indien.</i>	295
IV,	1, <i>Rama Varmer.</i>	320
	2, <i>Sceau de Rama Varmer.</i>	468
V,	1 et 2, <i>Sarasvadi.</i>	340
	3,4,5, <i>Lakchmi.</i>	341
VI,	<i>Parvadi ou Bhavani.</i>	419
VII,	<i>Deuxième incarnation de Vichnou.</i>	431
VIII,	<i>Boudha dans le temple de Jagrenat.</i>	466
IX,	<i>Trois figures de Vichnou.</i>	468

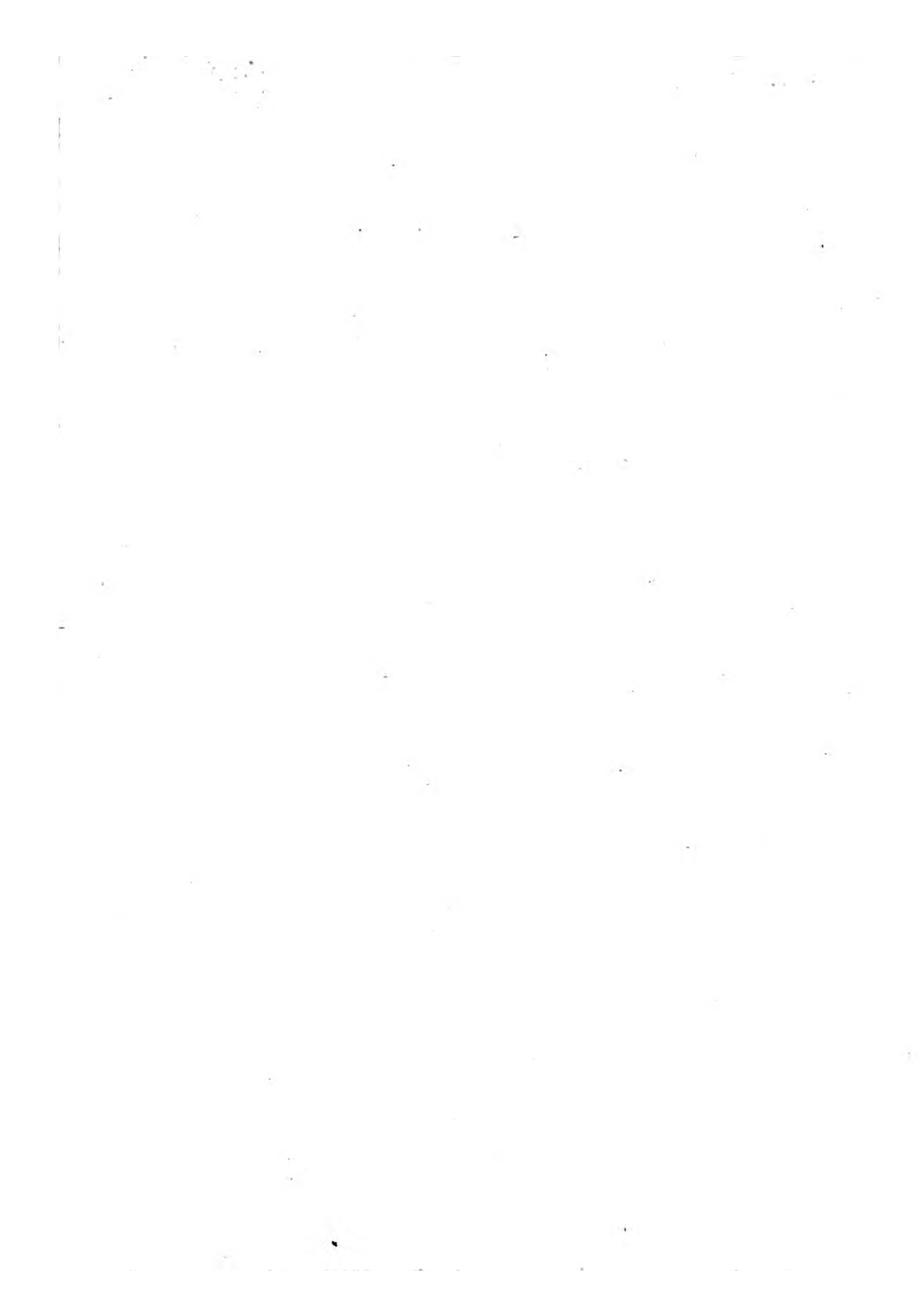
TOME II.

X, Fig. 1,	<i>Parvadi ou Bhavani.</i>	251
	2, <i>Trimourti.</i>	251
X (bis) A,	<i>Chant malabar.</i>	366
	B, <i>Signes hiéroglyphiques des Indiens.</i>	294
		et suiv.
XI,	1, <i>Chiva avec Bhavani.</i>	399
	2, <i>Chiva vengeur.</i>	Ibid.
XII,	<i>Gaudama.</i>	493











Femme de Brahme.
d'après une peinture Indienne du Musée Borgia.



Peleya?

1.

d'après une peinture Indienne du Musée Borgia?



2.



Ecrivain Indien?

d'après une peinture Indienne du Musée Borgia, à Velletri.





*Rama Varmer, Roi de Travancor, l'an 1790.
d'après l'original Indien du Musée Borghia, à Velletri.*





Deux Figures de Sarasvati, d'après l'original en airain (ou bronze) du Musée Borgia

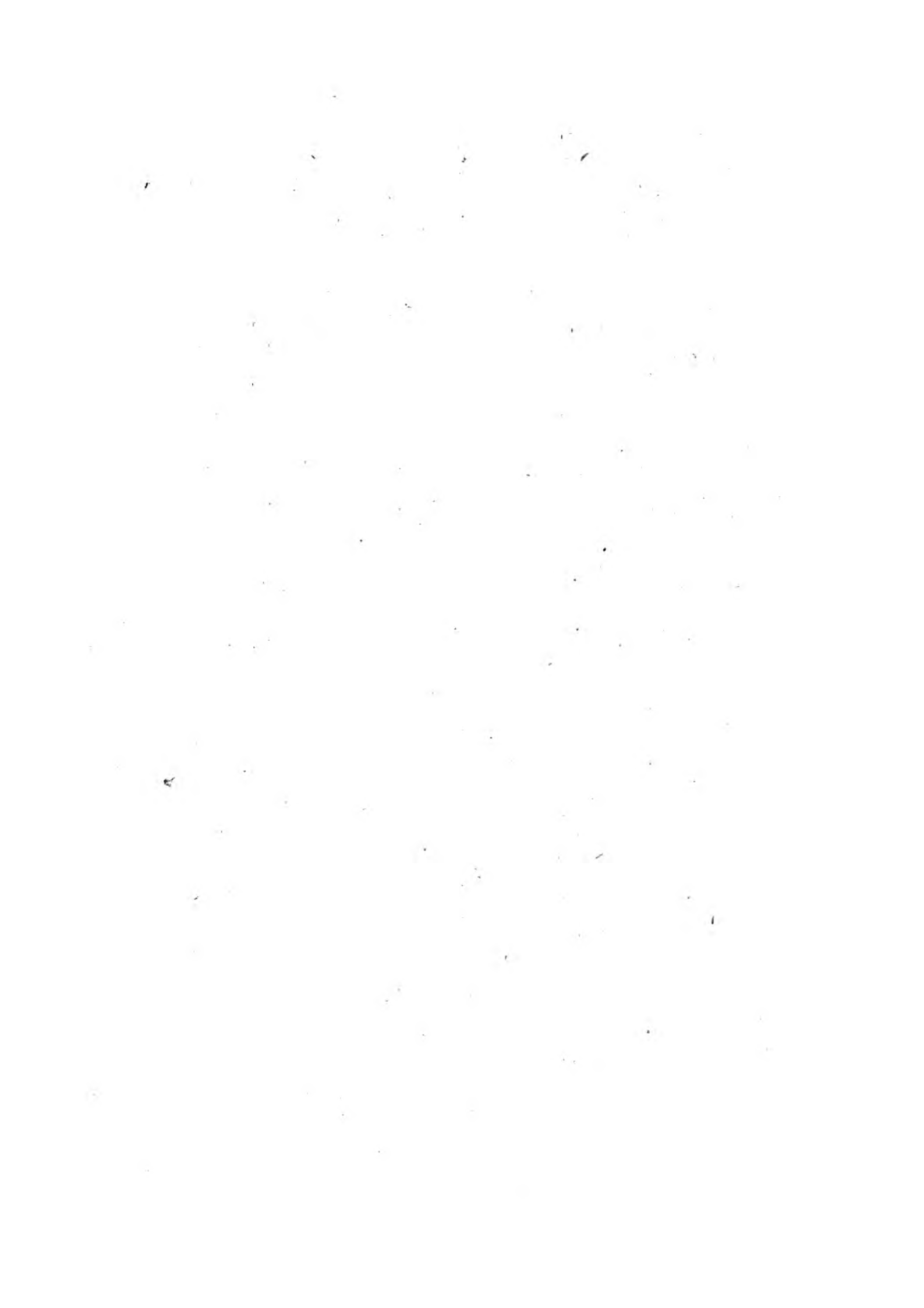


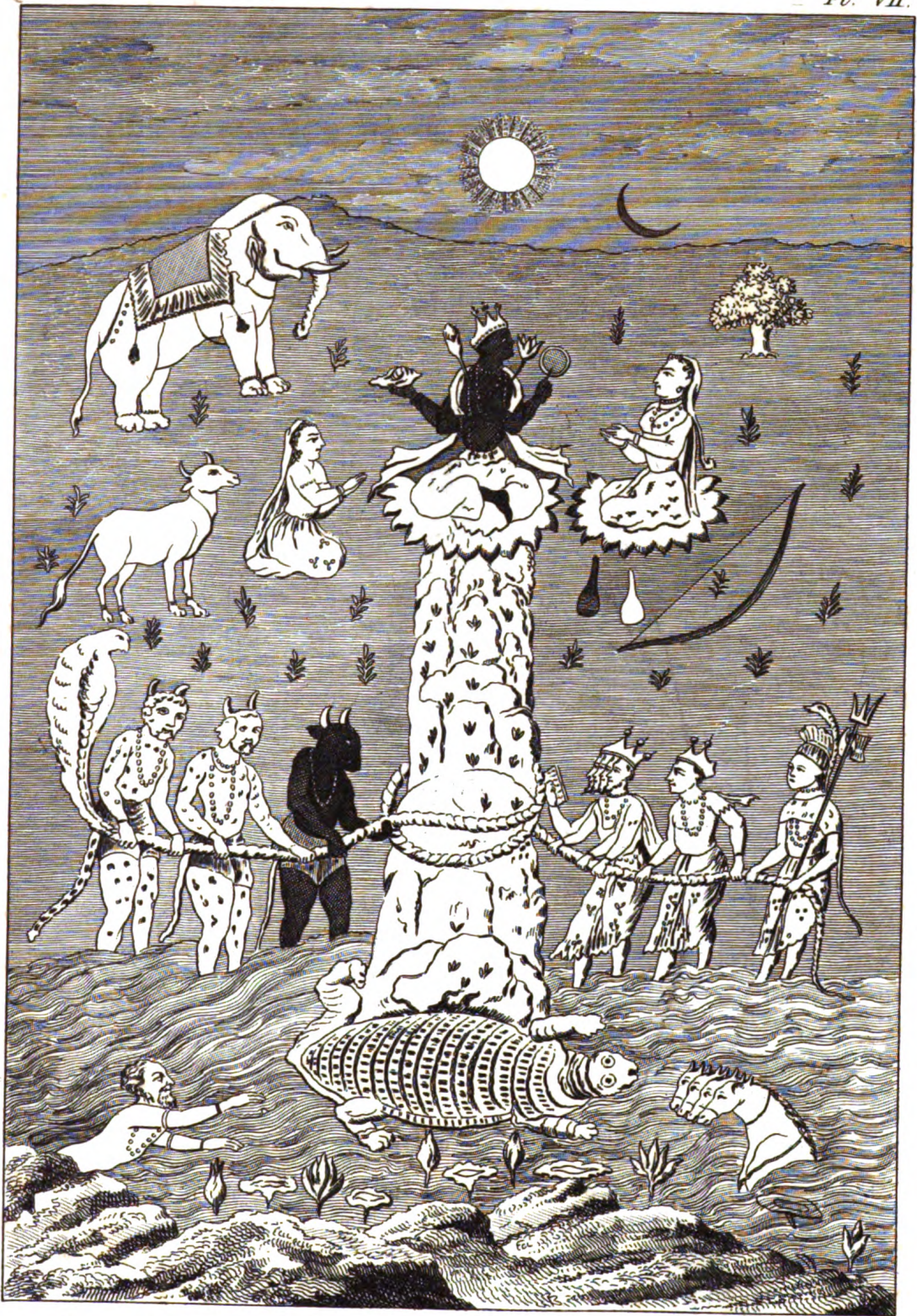
Trois Figures de Lachmi d'après l'original en airain du Musée Borgia



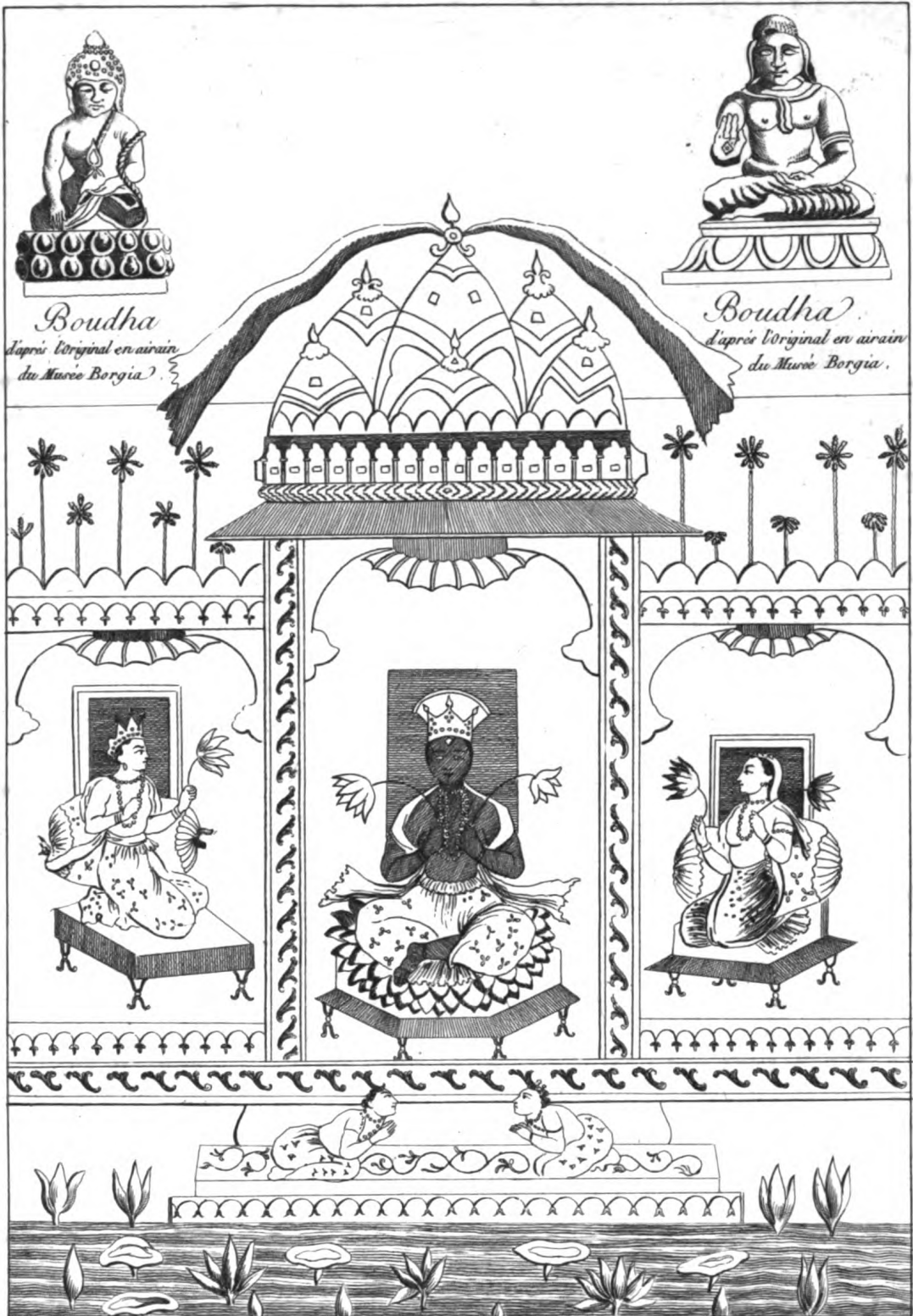


Parvati ou Bhavani.
d'après l'original en airain du Musée Borgia, à Velletri.





Seconde Incarnation du Dieu Vishnou?
d'après une peinture Indienne du Musée Borgu, à Velletri.



Boudha
d'après l'original en airain
du Musée Borgia.

Boudha
d'après l'original en airain
du Musée Borgia.

Boudha dans le temple de Sagrenut.
d'après une peinture Indienne du Musée Borgia, à Velletri.



Trois Figures du Dieu Vichnou?
d'après les originaux en airain (bronze) du Musée Borghese.





1.



Parvati ou Bhavani.
d'après une peinture Indienne du
Musée Borghia.

2.



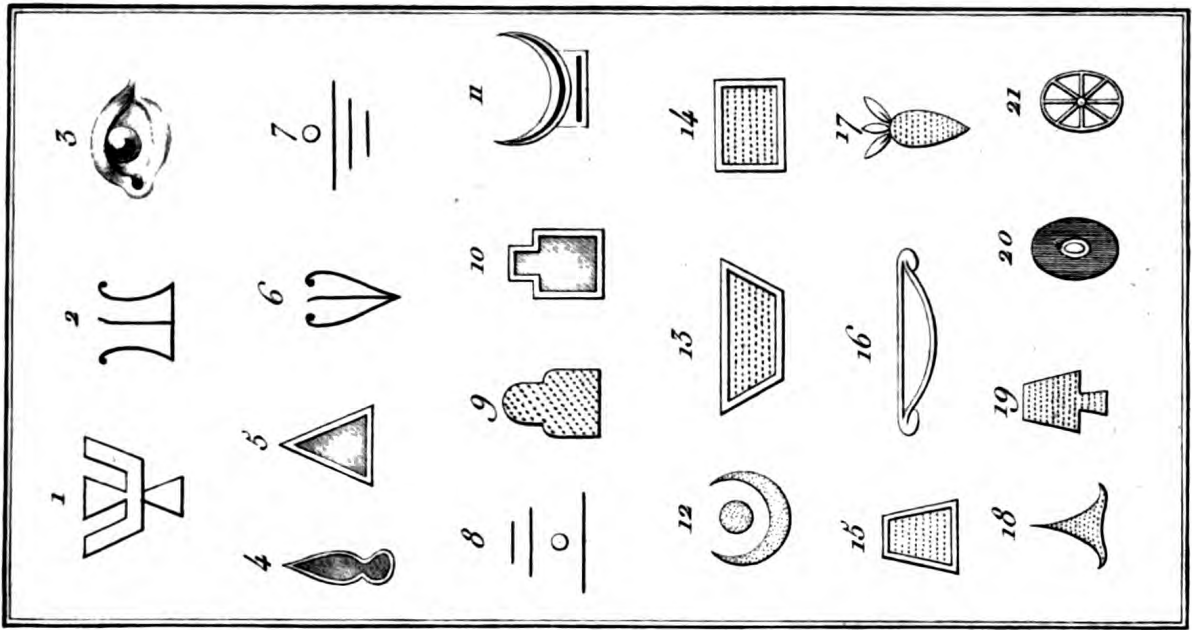
Trimourti ?

d'après une peinture du Musée Borghia.





B



(A)

Chou ga ta rou ni ge na ma ni

you ma ni ma gou da ma = li =

= goue dchol le dò dchol le dò

kri schna lil amr dam





Chiva Vengeur.
d'après une peinture Indienne du Musée Borgia.



1





Gaudama?

d'après l'original en plomb enduit d'or, du Musée Borgia, à Velletri.



