

## EXPOZIȚIA MILIȚA PĂTRAȘCU ȘI MARCEL IANCU

Tovărășia aceasta artistică, dintre Mi-  
lița Pătrașcu și Marcel Iancu, își are  
obârșiile încă de pe vremea când amân-  
doi luptau, alături de alții, pentru pro-  
movarea unui spirit nou. Pe atunci, însă,  
erau mai aproape printr'un scop comun  
decât printr'o corespondență de expre-  
sie. Apoi, din ce în ce și Mi-  
lița Pătrașcu și Marcel Iancu s'au întovărășit pe te-  
meiul aceluiași date și aceluiași obiecti-  
ve finale. Căci trecând pericada exageră-  
rilor și a atitudinelor demonstrative, a-  
cești artiști s'au îndreptat către ceea  
ce-i mai esențial în arta lor, **culoarea la  
unul, forma plină la cellalt.** Și așa se



MILIȚA PĂTRAȘCU

D-na Filip

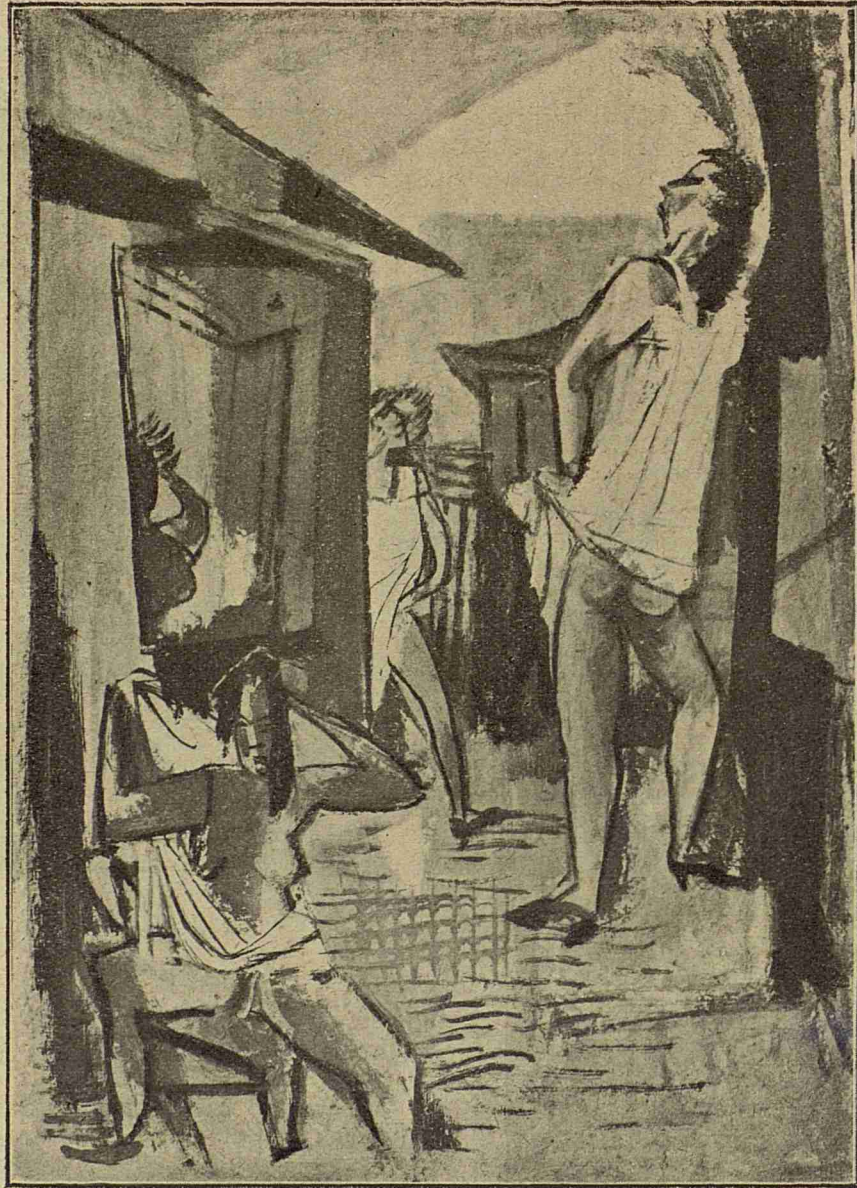


MILIȚA PETRAȘCU

Electra

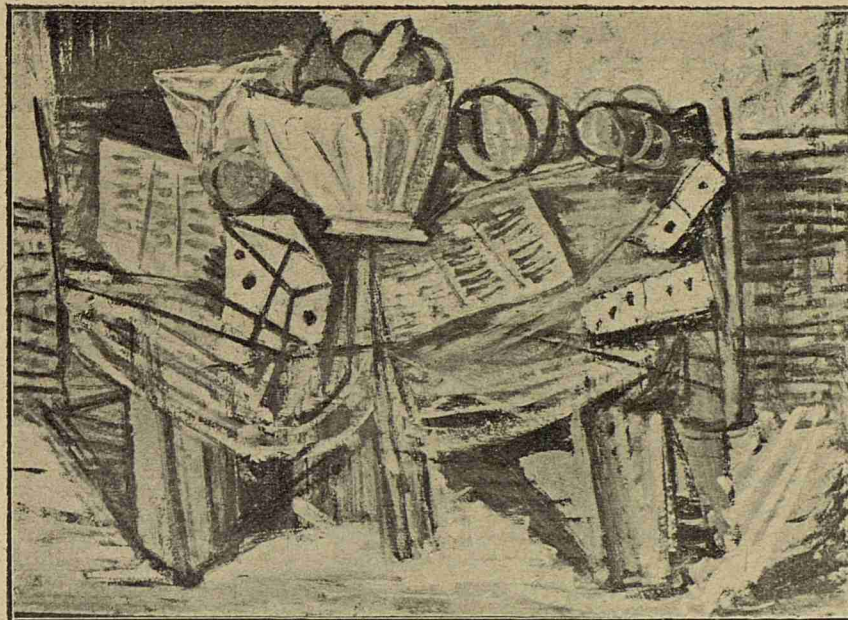
face că astăzi expoziția lor păstrează o  
netăgăduită atmosferă de ambianță,  
fondată pe caracteristici esențiale artei  
pe care o promovează.

Insușirea principală a Mi-  
liței Pătrașcu rămâne și calitatea de temelie a sculp-  
turii inșeși: **cultul formei pline, legată de  
spațiu și de lumină.** Sculpturile sale  
sunt atât de sensibile, tocmai pentru că  
suprafețele lor se despart de blocul de  
marmoră căutând lumina și privirea  
omenească, trăind parcă într'o lume vie.



MARCEL IANCU

Compozitie



Natură moartă

Impozante ca niște monumente ale naturii, produse de eroziuni organice lor și totuși sensibile și calde ca niște ființe însuflețite, — acesta e miracolul săvârșit de Milița Pătrașcu. Priviți pisica expusă anul acesta la „Ileana“, mai concentrată sculptural și mai caldă, mai vibrantă, mai sensibilă decât toate pisicile vizionate până acum de această artistă, care reface estetic trecerea dela natura geologică la cea animală. Iar când e vorba de minunatele gravuri în piatră, liniile artistei posedă aceeași demiurgică forță de a da viață, dar viață esențială, pentru că sensibilitatea adevărat artistică trăește nu aspectele trecătoare ale unui trup, sau tors, sau cap, ci elementele lor permanente și caracteristice, ca organicitatea, corporalitatea, mișcarea, gingășia generală.

Față de anul trecut, d-na Milița Pătrașcu a realizat un progres în orga-

nizarea sensibilității sculpturale în sensul unei îndrumări spre un nou clasicism, în care forma să păstreze, ori câtă libertate și sensibilitate de interpretare ar îngădui ea artistei, o anumită grandoare și seninătate. Asta se poate observa mai ales în capul roman al d-lui Em. Ciomac, în cele două statui de prezență tragică, în care nu aflăm nimic din teatrul academismului, în unele portrete. Iar sensibilitatea unică a artistei se remarcă mai cu seamă în acele gravuri ceșuii sau bibelouri din vitrina centrală, unde găsești tot atâta vrajă, aproape magică, precum în lucrurile primitivilor și ale precursorilor Greciei lui Percles. Dar și ce sensualitate modernă în unele din ele, reinterpretări de animale de mult spiritualizate de dragostea omului pentru ele.

Marcel Iancu se îndreaptă din ce în ce către pictural, adică în spre vibrația

pură a culorii și a luminii, căutând acorduri și tonalități cât mai concentrate și mai reale, un fel de muzicalitate rafinată în care albastru predomină ca și anul trecut, alăturându-i-se și o tendință de luminare, de căutare a alburilor, ce suntem siguri, că vor apare în expozițiile sale viitoare. Celelalte elemente, linia, perspectiva, forma, sunt și acum la fel de sugerate, dar nu cultivate, pentru că obiectivul artei d-lui Marcel Iancu rămâne culoarea în intimitatea-i funcțională, în mișcarea creatoare de vrajă asemeni mării, care apare atât de des

în tablourile sale. Lucrurile și formele trăesc în ele, doar prin materialitatea lor picturală, prin ceea ce sugerează rutinei și nici de cum simțurilor tactile sau kinestetice. Marcel Iancu vrea să rămâie ca un poet al culorii, dar și mai mult, ca **un arhitect al culorii**. Căci ce nu construiește viziunea sa? O lume nouă de forme și zone de vis suprarealist, țesută, însă, de-un pictor. Și aceasta-i tot ce se poate mai bun în stadiul actual al sensibilității.

**Petru Comarnescu**



AL. CĂLINESCU

Cap anic