

MINISTERUL CULTELOR ȘI ARTELOR

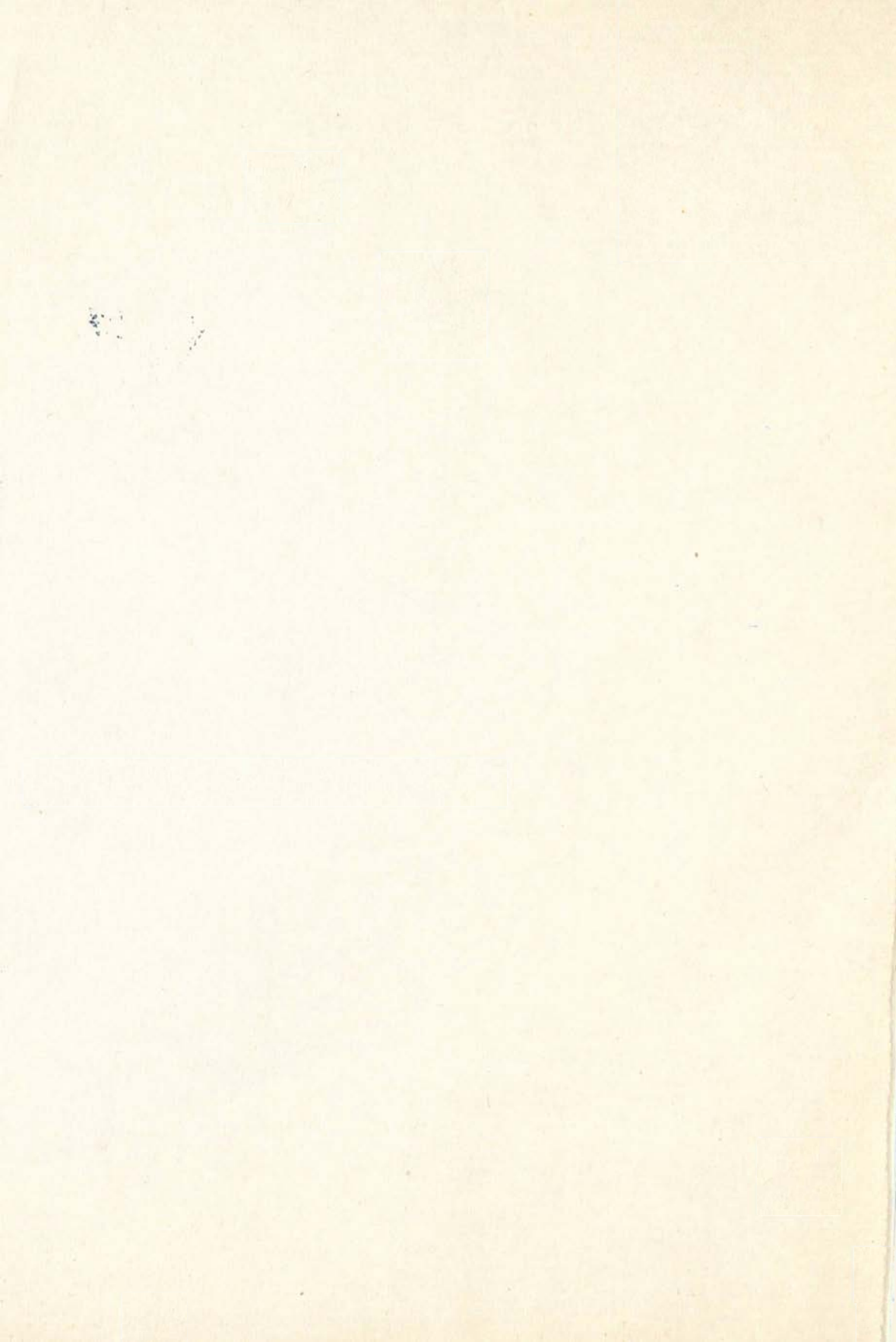
EXPOZIȚIE  
DE ARTĂ ROMÂNĂ MODERNĂ

LUNA BUCUREȘTILOR • IUNIE 1940











13  
E97

MINISTERUL CULTELOR ȘI ARTELOR

EXPOZIȚIE  
DE ARTĂ ROMÂNĂ MODERNĂ

BIBLIOTECA JUDEȚEANĂ  
CLUJ-NAPOCA

105.388

LUNA BUCUREȘTILOR • IUNIE 1940

CSIII - 847



# COMITETUL DE ORGANIZARE

ȘTEFAN CIOBANU, Ministrul Cultelor și Artelor.

NICOLAE SIBICEANU, Subsecretar de Stat la Departamentul Cultelor și Artelor.

K. H. ZAMBACCIAN, Colecționar de artă.

JEAN AL. STERIADI, Pictor.

O. HAN, Sculptor.

ION PAȘA, Subdirector în Direcția Artelor.





Intre înfăptuirile celor dintâi zece ani de rodnică Domnie ai Majestății Sale Regelui Carol al II-lea, arta românească își înalță loc de frunte.

Izbânzile pe tărâmul frumuseții sunt nenumărate — în biserici și clădiri publice înflorește fresca odată cu compoziția, sculptori împodobesc prin opera lor grădini și piețe, chiar artele decorative încep să vădească renașterea în mozaic și ceramică.

Expoziția deschisă în cadrul lunii Bucureștilor, nu adună la un loc toate aceste mărețe înfăptuiri. Ar fi fost cu neputință, ba chiar nefolositor.

Amintim că opere reprezentative ale acestor zece ani sunt în străinătate la expoziții internaționale, unde afirmă un loc de cinste prestigiului românesc — iar altele destul de numeroase nu puteau fi desrădăcinate, ci trebuiesc văzute de cercetător la fața locului.

Am apelat pentru acest prilej la unul dintre cei mai de seamă colecționari, d-l K. H. Zambaccian, spre a putea arăta laolaltă aproape toată mișcarea artistică contemporană, cu o deosebită strălucire.

Așa cum pentru literatură, cea mai firească prezentare ar fi biblioteca unui intelectual iubitor și înțelegător al scrisului — simțim o mare mulțumire să patronăm de data aceasta o largă recoltă de talente, în cea mai mare parte achiziționate de un colecționar.

Arta nu poate trăi numai prin oficialitate, oricât de mare ar fi sprijinul dat de Stat — ci viețuește prin toți luminații înțelegători cari asigură existența zilnică a artiștilor, fiind, nu o dată, cei mai buni înrâuritori asupra inspirației creatoare.

Mulțumind celor cari au dat neprecupețit concursul acestei afirmări românești — ținem să facem elogiul colecționarilor, cari prin nobila lor pasiune aduc cel mai prețios sprijin selecționării, conservării și chiar punerii în valoare a operelor de artă — însuflețirea lor generoasă îngăduind pretutindeni atât cele mai instructive expoziții, cât și temelia celor mai splendide muzee.

\* \* \*

Prezentarea acestei mișcări artistice, trebuia firește întregită cu premergătorii din care decurge.

Insemnăm rostul treimei *Grigorescu-Andreescu-Luchian*, din care câteva capodopere caracteristice rămân călăuză și îndemn pentru contemporani. Ei trăiesc mai mult astăzi decât în epoca lor, pentru că sunt mai înțeleși, mai iubiți și mai puternici — inspirația lor mai radiază și astăzi. Alături de arta bizantină ei sunt *datina* noastră în arta contemporană, care, cucerindu-și neatârnată față de străinătate, își crește neconștient afirmările.

E atât de bogată, atât de felurită în afirmări de talente această falangă de opere realizate de către artiștii noștri contemporani, încât ar fi greu să o cuprindem în formula unei definiții — mai ales când se înfățișează pentru ca privitorul singur să o judece.

Simțim întărită conștiința valorii artei românești crescânde în adevărata Renaștere.

Dorința Majestății Sale Regelui Carol al II-lea s'a arătat voință rodnică și pe ogorul artelor — dând țării și urmașilor mai multă frumusețe sănătoasă.



PICTURĂ



#### ANDREESCU ION

1. Iarna la Barbizon.  
0.540 × 0.650. (Colecția K. H. Zambaccian).
2. Margine de sat.  
0.490 × 0.670. (Colecția K. H. Zambaccian).

#### GRIGORESCU NICULAE

3. Maternitate.  
0.310 × 0.420. (Colecția K. H. Zambaccian).
4. In pădurea dela Fontainebleau.  
0.530 × 0.380. (Colecția K. H. Zambaccian).
5. Flori.  
0.605 × 0.485. (Colecția K. H. Zambaccian).
6. Autoportret.  
0.285 × 0.220. (Colecția K. H. Zambaccian).
7. Nud.  
0.210 × 0.415. (Colecția K. H. Zambaccian).

#### LUCHIAN ȘTEFAN

8. Trandafiri.  
0.700 × 0.960. (Colecția K. H. Zambaccian).
9. Crisanteme.  
0.600 × 0.520. (Colecția K. H. Zambaccian).
10. Scara cu flori.  
0.810 × 0.510. (Colecția K. H. Zambaccian).
11. Lăutul copilului.  
1.000 × 0.700. (Colecția K. H. Zambaccian).
12. Profil de femeie.  
0.465 × 0.350. (Colecția K. H. Zambaccian).
13. Cap de copil.  
0.360 × 0.265. (Colecția K. H. Zambaccian).
14. Autoportret.  
0.440 × 0.380. (Colecția K. H. Zambaccian).
15. Moară.  
0.500 × 0.700. (Colecția K. H. Zambaccian).



ANGHELUȚĂ OCTAV

16. Lecția.

0.600 × 0.460.

(Colecția Ministerului Cultelor și Artelor).

17. Somn dulce.

0.600 × 0.500.

(Colecția Ministerului Cultelor și Artelor).

AVACHIAN HRANDT

18. Peisagiu.

0.500 × 0.400.

(Colecția K. H. Zambaccian).

BĂLȚATU ADAM

19. Toamnă în București.

0.730 × 0.920.

(Colecția autorului).

BUNESCU MARIUS

20. Iarna în București.

0.560 × 0.740.

(Colecția K. H. Zambaccian).

21. Homar.

0.355 × 0.490.

(Colecția K. H. Zambaccian).

CATARGI H. HENRI

22. Odaliscă.

0.810 × 1.000.

(Colecția K. H. Zambaccian).

CIUCURENCU ALEXANDRU

23. Femei cu șalvari roșii.

0.560 × 0.460.

(Colecția K. H. Zambaccian).

24. Femei în interior.

0.600 + 0,555

(Colecția K. H. Zambaccian).

CIUPE AUREL

25. Pălăria galbenă.

0.540 × 0.650.

(Colecția Muzeului Toma Stelian).

CONSTANTINESCU ȘTEFAN

26. Peisagiu.

0.500 × 0.700.

(Colecția K. H. Zambaccian).

27. Autoportret.

1.650 × 0.820.

(Colecția Muzeului Toma Stelian).

DĂRĂSCU NICOLAE

28. Pod venețian.  
0.460 × 0.550. (Colecția K. H. Zambaccian).
29. Balcic.  
0.900 × 1.150. (Colecția K. H. Zambaccian).
30. Vâlcov.  
0.550 × 0.460. (Colecția K. H. Zambaccian).
31. Natură moartă cu pere.  
0.370 × 0.400. (Colecția K. H. Zambaccian).
32. Flori.  
0.610 × 0.500. (Colecția K. H. Zambaccian).

DIMITRESCU ȘTEFAN

33. Mama și copiii.  
0.960 × 0.750. (Colecția Ministerului Cultelor și Artelor).

ELEUTHERIADE MICAËLA

34. Natură moartă.  
0.400 × 0.970. (Colecția K. H. Zambaccian).

GHIĂȚĂ DUMITRU

35. Peisagiu de iarnă.  
0.500 × 0.610. (Colecția Muzeului Toma Stelian).

GRIGORESCU LUCIAN

36. Peisagiu.  
0.810 × 1.000. (Colecția K. H. Zambaccian).
37. Peisagiu.  
0.810 × 1.000. (Colecția K. H. Zambaccian).
38. Natură moartă.  
0.810 × 1.000. (Colecția K. H. Zambaccian).

HOEFLICH VALENTIN

39. Flori.  
0.750 × 0.600. (Colecția Muzeului Toma Stelian).

IONESCU-SIN

40. Pește.  
0.580 × 0.720. (Colecția K. H. Zambaccian).

41. Nud.  
0.650 × 0.810. (Colecția K. H. Zambaccian).

IORGULESCU-YOR PETRE

42. Autoportret.  
0.420 × 0.355. (Colecția K. H. Zambaccian).

43. Balcic.  
0.465 × 0.580. (Colecția K. H. Zambaccian).

44. Stradă părăsită.  
0.760 × 0.640. (Colecția Pinacotecei Statului).

ISER

45. Sat tătăresc.  
0.690 × 0.970. (Colecția K. H. Zambaccian).

46. Arlechin.  
0.820 × 0.600. (Colecția K. H. Zambaccian).

47. Turcoaică.  
0.650 × 0.500. (Colecția K. H. Zambaccian).

48. Odaliscă.  
0.700 × 0.500. (Colecția K. H. Zambaccian).

49. Nud.  
0.810 × 0.650. (Colecția K. H. Zambaccian).

MANIU RODICA

50. Interior de cârciumă.  
0.520 × 0.650 (Colecția Pinacotecei Statului).

MIRACOVICI PAUL

51. Natură moartă cu pești.  
0.490 × 0.700. (Colecția Muzeului Toma Stalian).

MÜTZNER S.

52. Peisagiu.  
0.450 × 0.560. (Colecția K. H. Zambaccian).

PADINA ALEXANDRU

53. Balcic.  
0.500 × 0.680. (Colecția K. H. Zambaccian).
54. București.  
0.580 × 0.810. (Colecția K. H. Zambaccian).
55. Vedere din București.  
0.580 × 0.810. (Colecția K. H. Zambaccian).

PALLADY THEODOR

56. Nud în picioare.  
0.680 × 0.530. (Colecția K. H. Zambaccian).
57. Nud în chaise longue.  
0.600 × 0.500. (Colecția K. H. Zambaccian).
58. Nud pe fotoliu.  
0.650 × 0.500. (Colecția K. H. Zambaccian).
59. Două nuduri.  
0.600 × 0.500. (Colecția K. H. Zambaccian).
60. Chimono-ul galben.  
0.550 × 0.460. (Colecția K. H. Zambaccian).
61. Floare galbenă.  
0.680 × 0.515. (Colecția K. H. Zambaccian).
62. Natură moartă cu pălărie.  
0.665 × 0.530. (Colecția K. H. Zambaccian).
63. Pont Neuf.  
0.730 × 0.595. (Colecția K. H. Zambaccian).
64. Peisagiu, Place Dauphine.  
0.600 × 0.500. (Colecția K. H. Zambaccian).
65. Peisagiu, Saint-Paul.  
0.600 × 0.500. (Colecția K. H. Zambaccian).



PETRAȘCU GEORGE

66. Autoportret.  
0.600 × 0.460. (Colecția K. H. Zambaccian).
67. Portret.  
0.460 × 0.380. (Colecția K. H. Zambaccian).
68. Femeie la mare.  
0.380 × 0.550. (Colecția K. H. Zambaccian).
69. Palatul Mollibieri, Veneția.  
0.380 × 0.460. (Colecția K. H. Zambaccian).
70. Veneția.  
0.330 × 0.460. (Colecția K. H. Zambaccian).
71. Marea la Techirghiol.  
0.400 × 0.550. (Colecția K. H. Zambaccian).
72. Vara la Țară.  
1.000 × 1.300. (Colecția K. H. Zambaccian).
73. Natură moartă cu mere și flori pe masă albă.  
0.500 × 0.650. (Colecția K. H. Zambaccian).
74. Natură moartă cu borcane și cărți.  
0.460 × 0.550. (Colecția K. H. Zambaccian).
75. Natură moartă.  
0.560 × 0.820. (Colecția K. H. Zambaccian).
76. Flori, cârciumărese.  
0.460 × 0.560. (Colecția K. H. Zambaccian).

POPEA ELENA

77. In port.  
0.500 × 0.665. (Colecția Sophie Bragadiru).

POPESCU ȘTEFAN

78. Brusa.  
0.650 × 0.500. (Colecția autorului).

POPESCU VASILE

79. Peisagiu cu barcă.  
0.540 × 0.650. (Colecția K. H. Zambaccian).
80. Zăgazu.  
0.500 × 0.610. (Colecția K. H. Zambaccian).



RESSU CAMIL

81. Portret.

1.000 × 0.810.

(Colecția K. H. Zambaccian).

82. Compoziție.

0.650 × 0.500.

(Colecția K. H. Zambaccian).

STERIADI AL. JEAN

83. Balcic.

1.200 × 1.000.

(Colecția K. H. Zambaccian).

84. Casă tătarască, Balcic.

0.380 × 0.460.

(Colecția K. H. Zambaccian).

85. Floreasca.

0.330 × 0.550.

(Colecția K. H. Zambaccian).

86. Vedere din Cișmigiu.

0.500 × 0.600.

(Colecția K. H. Zambaccian).

87. Cassis.

0.460 × 0.610.

(Colecția K. H. Zambaccian).

STOENESCU EUSTAȚIU

88. Portret de fetiță.

0.790 × 0.540.

(Colecția K. H. Zambaccian).

89. Natură moartă.

0.430 × 0.670.

(Colecția K. H. Zambaccian).

STOICA NICOLAE

90. Doamna în verde.

0.740 × 0.610.

(Colecția Muzeului Toma Stelian).

91. Peisagiu.

0.380 × 0.460.

(Colecția K. H. Zambaccian).

ȘIRATO FRANCISC

92. Femei în roșu.

0.595 × 0.490.

(Colecția K. H. Zambaccian).

93. Casa roză, Balcic.

0.460 × 0.550.

(Colecția K. H. Zambaccian).

94. Balcic.

0.500 × 0.675.

(Colecția K. H. Zambaccian).

95. Fetiță cu rochie albastră.

(Colecția K. H. Zambaccian).

TEODORESCU-SION I.

96. Profil.

0.460 × 0.385.

(Colecția K. H. Zambaccian).

97. Vioara lui Zambacu.

0.450 × 0.550.

(Colecția K. H. Zambaccian).

TONIȚA N. N.

98. Copil în roșu.

0.600 × 0.500.

(Colecția K. H. Zambaccian).

99. Copil în verde.

0.600 × 0.500.

(Colecția K. H. Zambaccian).

100. Interior.

0.600 × 0.510.

(Colecția K. H. Zambaccian)

101. Peisagiu din Mangalia.

0.300 × 0.400.

(Colecția K. H. Zambaccian).

102. Peisagiu din Mangalia.

0.460 × 0.380.

(Colecția K. H. Zambaccian).

103. Fetiță.

0.420 × 0.310.

(Colecția K. H. Zambaccian).

ȚUCULESCU ION

104. Peisagiu.

0.470 × 0.560.

(Colecția K. H. Zambaccian).

VÂNĂTORU GEORGE

105. Flori.

0.540 × 0.450.

(Colecția Muzeului Toma Stelian).

ZLOTESCU GEORGE

106. Natură moartă cu fructe.

0.350 × 0.510.

(Colecția Muzeului Toma Stelian).

# SCULPTURĂ



- PACIUREA DUMITRU  
107. Portret. (bronz).  
(Colecția K. H. Zambaccian).
- ANASTASESCU DEM.  
108. Cap de femeie. (bronz).  
(Colecția autorului).
- BARASCHI CONSTANTIN  
109. Studiu de nud. (bronz).  
(Colecția K. H. Zambaccian).
- BORGO PRUND  
110. Pieta. (lemn).  
(Colecția autorului).
- CONSTANTINESCU MAC  
111. Cap. (marmoră).  
(Colecția K. H. Zambaccian).
- HAN O.  
112. Eminescu. (marmoră).  
(Colecția K. H. Zambaccian).  
113. Elegie. (bronz).  
(Colecția K. H. Zambaccian).  
114. Heracles. (bronz).  
(Colecția K. H. Zambaccian).  
115. Bustul D-nei C. M. (bronz).  
(Colecția K. H. Zambaccian).  
116. Capul Scriitorului I. T. (bronz).  
(Colecția K. H. Zambaccian).  
117. Nud. (bronz).  
(Colecția K. H. Zambaccian).  
118. Statuetă. (bronz).  
(Colecția K. H. Zambaccian).
- IRIMESCU ION  
119. Autoportret. (bronz).  
(Colecția Ministerului Cultelor și Artelor).
- JALEA ION  
120. Portretul Tatălui meu. (bronz).  
(Colecția Ministerului Cultelor și Artelor).  
121. Tors. (bronz).  
(Colecția K. H. Zambaccian).  
122. Statuetă. (bronz).  
(Colecția K. H. Zambaccian).



MEDREA CORNEL

123. Bustul Pictorului Teodorescu-Sion. (bronz).  
(Colecția K. H. Zambaccian).
124. Tors. (bronz).  
(Colecția K. H. Zambaccian).
125. Tors. (bronz).  
(Colecția K. H. Zambaccian).
126. Soldat (bronz).  
(Colecția K. H. Zambaccian).
127. Refugiata. (bronz).  
(Colecția K. H. Zambaccian).

ONOFREI MIHAIL

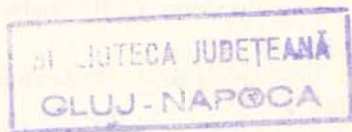
128. Bustul Scriitorului Brătescu-Voinești. (bronz).  
(Colecția autorului).

PETRAȘCU MILIȚA

129. Nud. (bronz).  
(Colecția K. H. Zambaccian).
130. Tors. (bronz).  
(Colecția K. H. Zambaccian).

STORCK FREDERIC

131. Cap. (bronz).  
(Colecția K. H. Zambaccian).



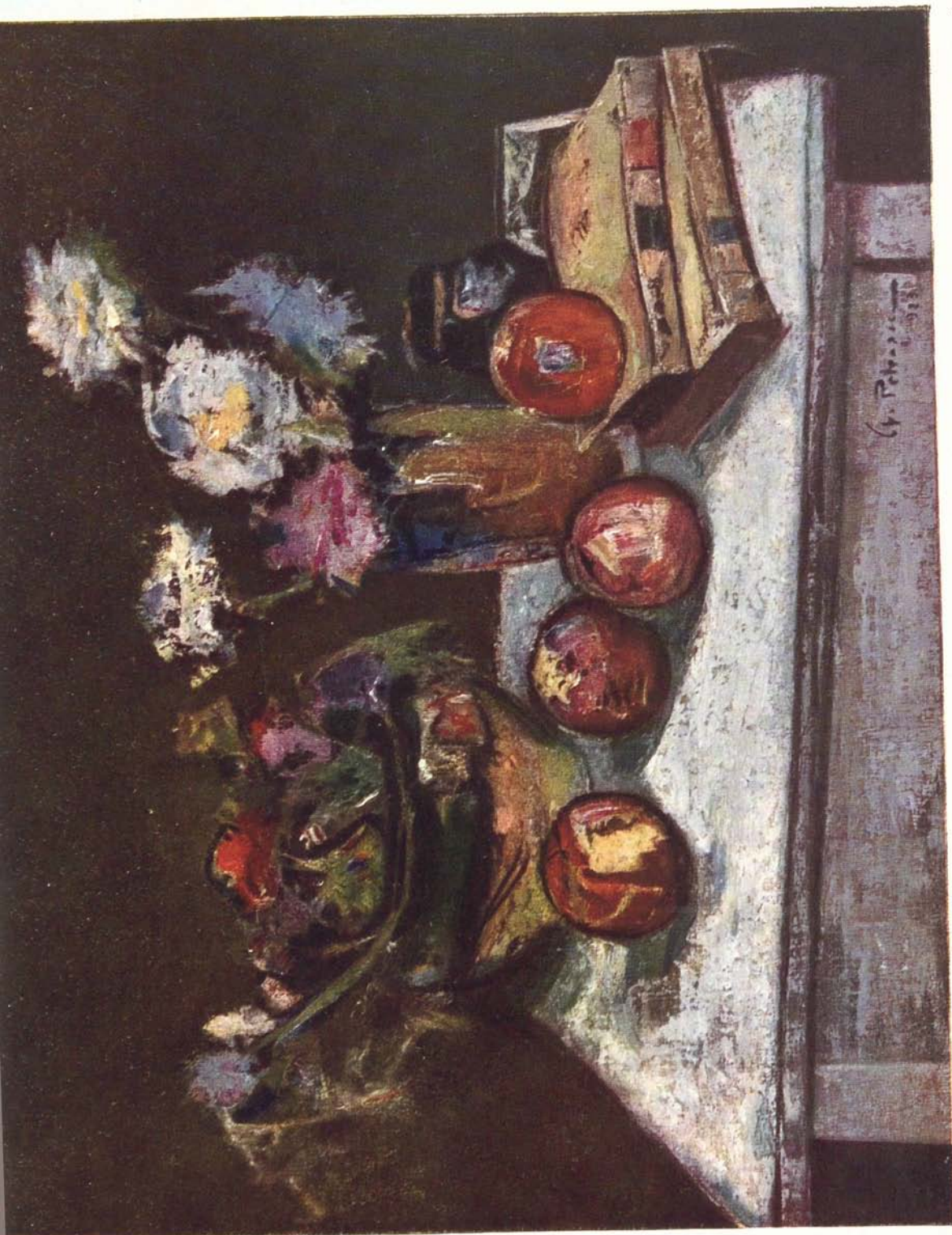
REPRODUCERI



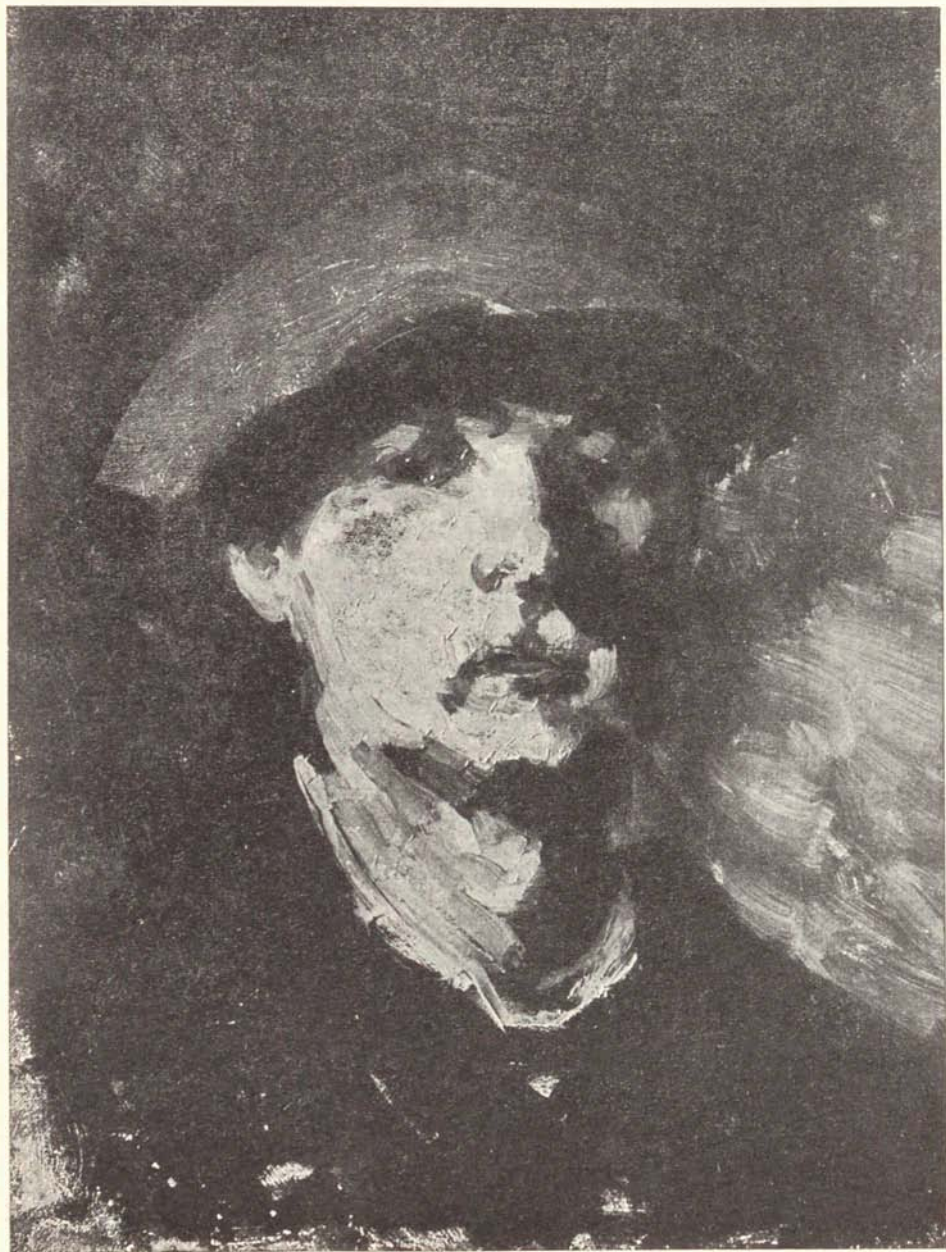










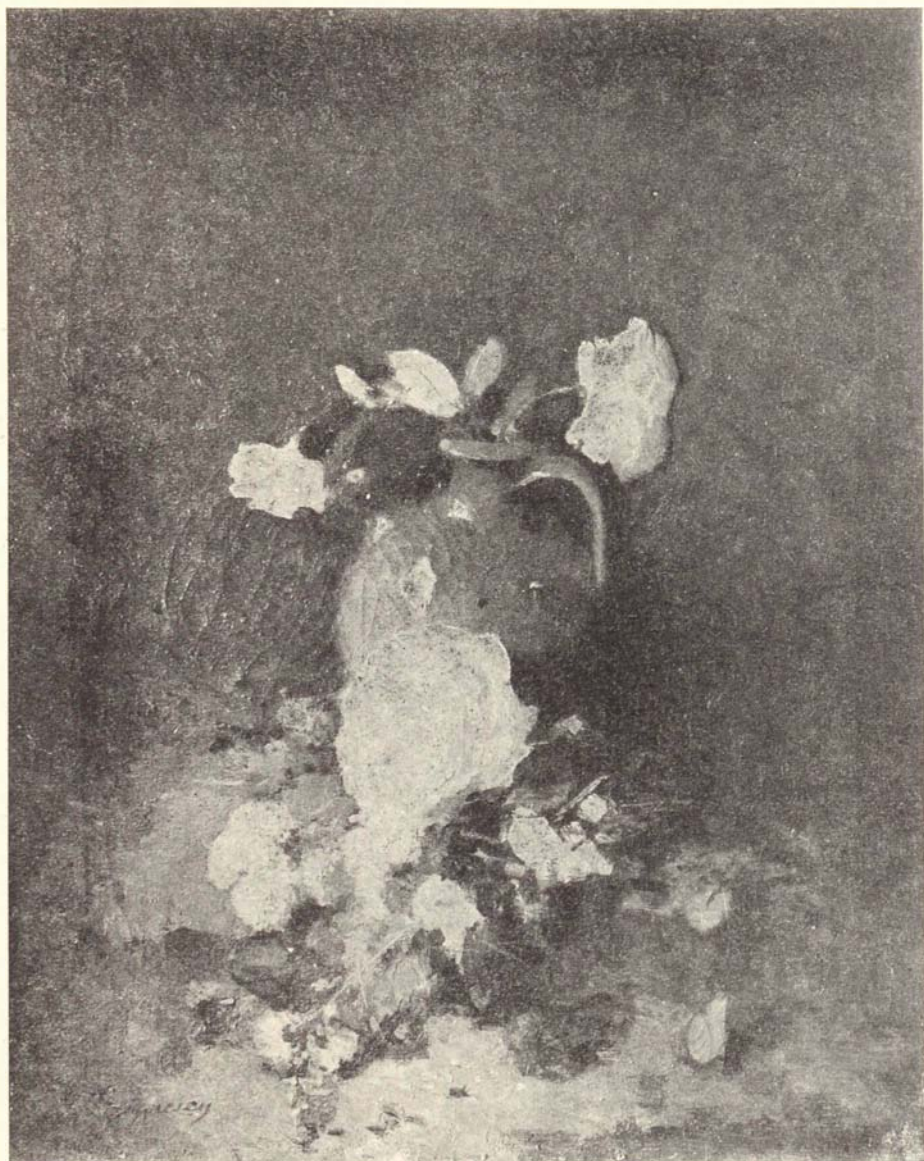


Niculae Grigorescu

Autoportret





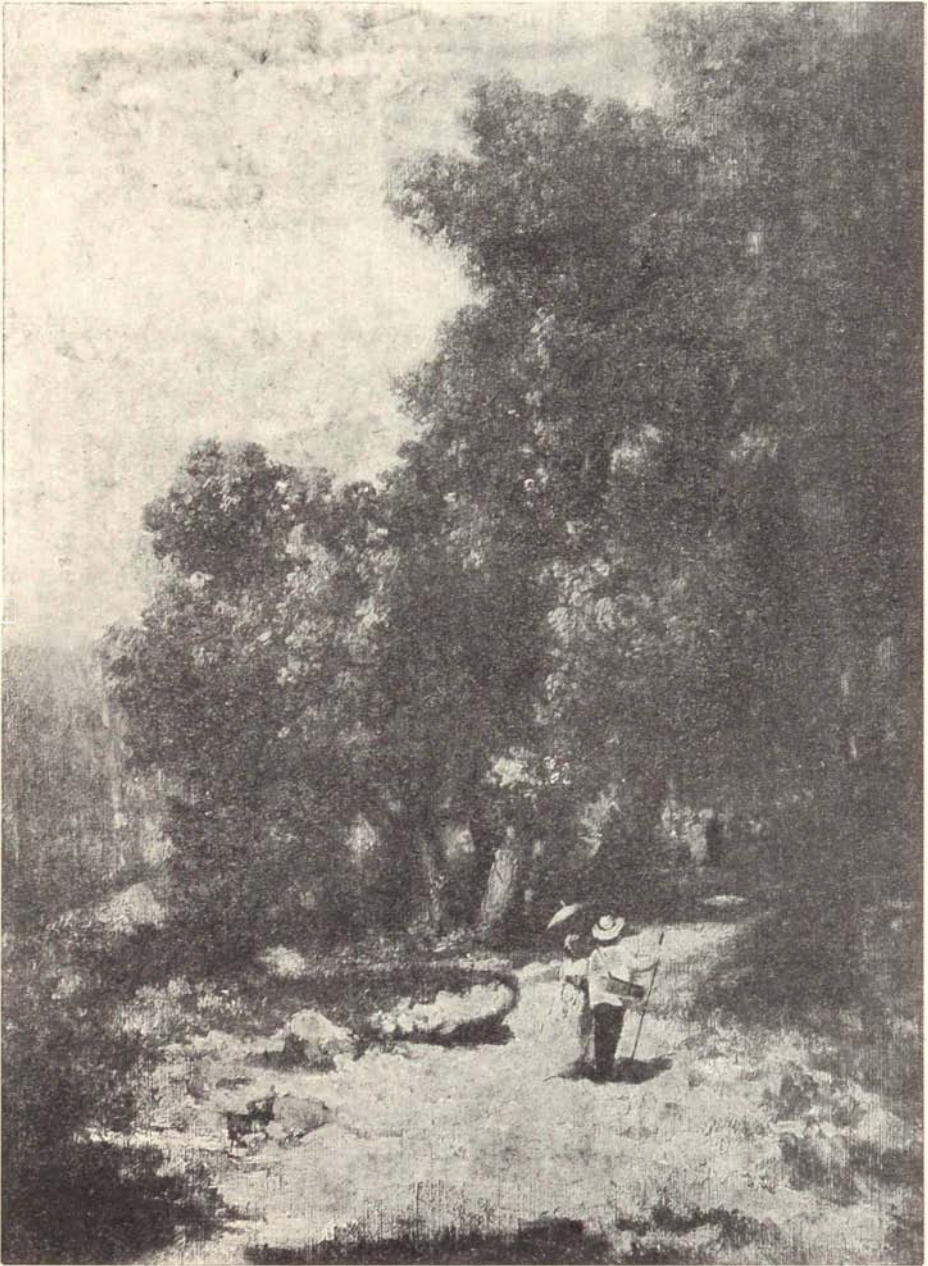


Niculae Grigorescu

Flori

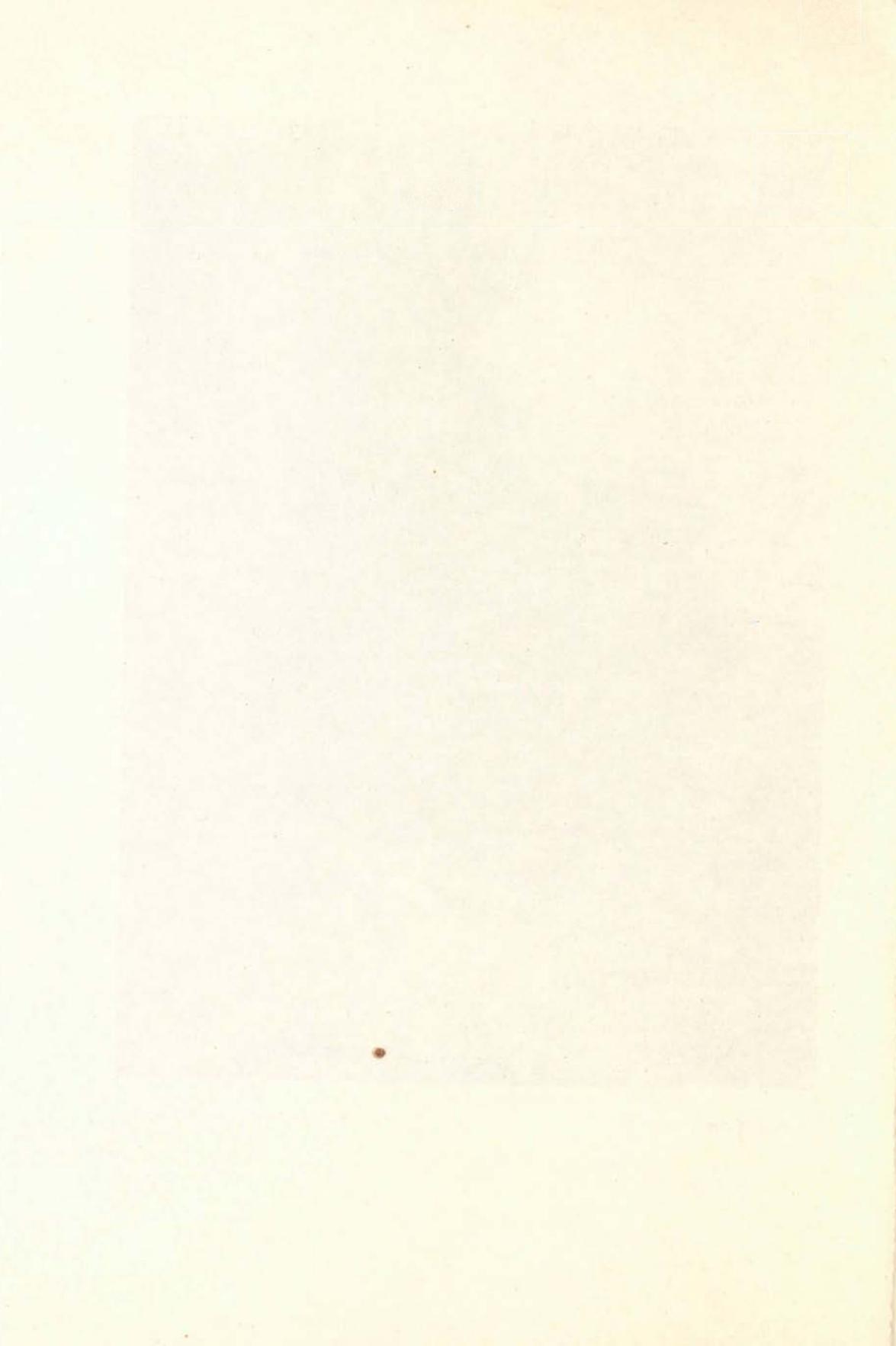


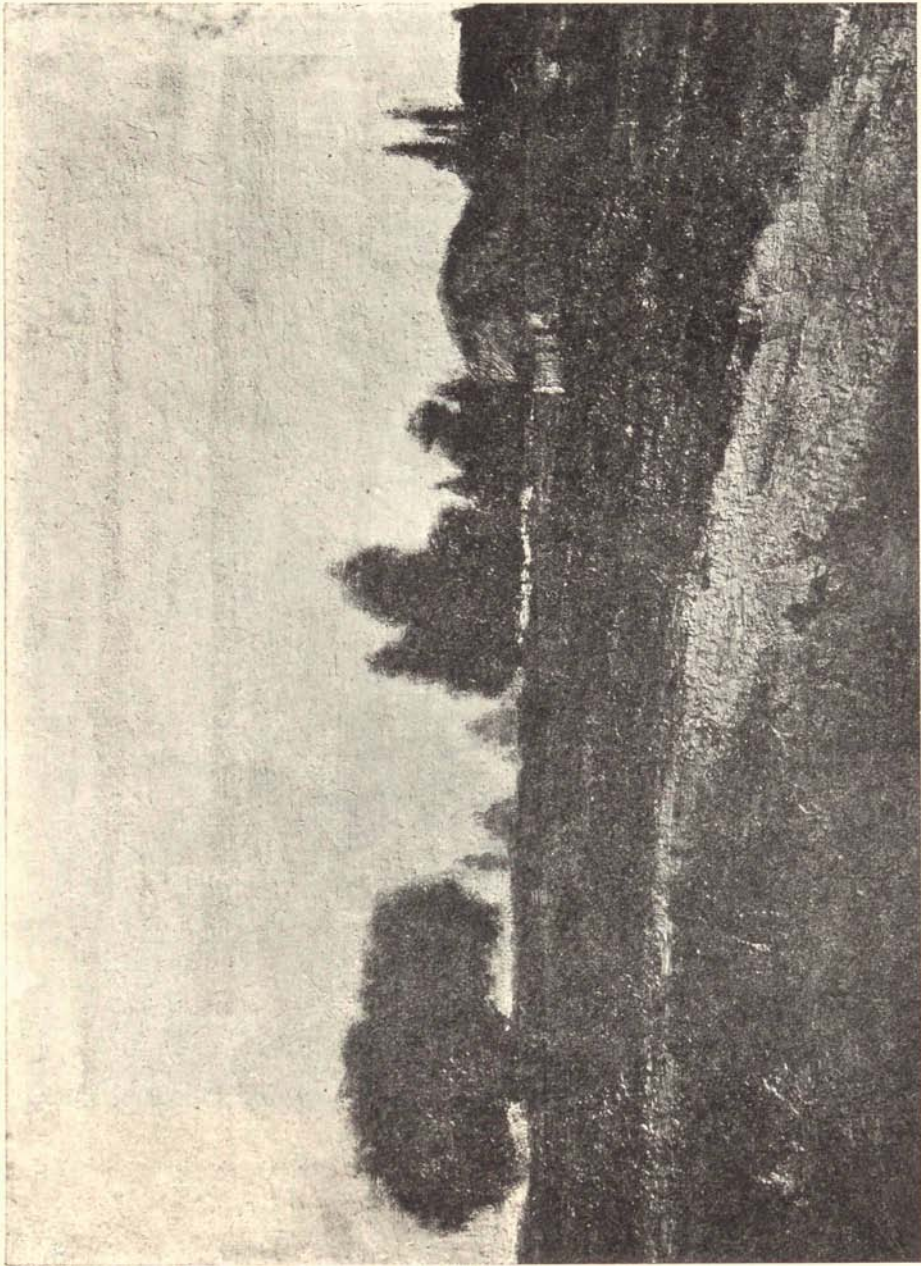




Niculae Grigorescu

In pădurea dela Fontainebleau





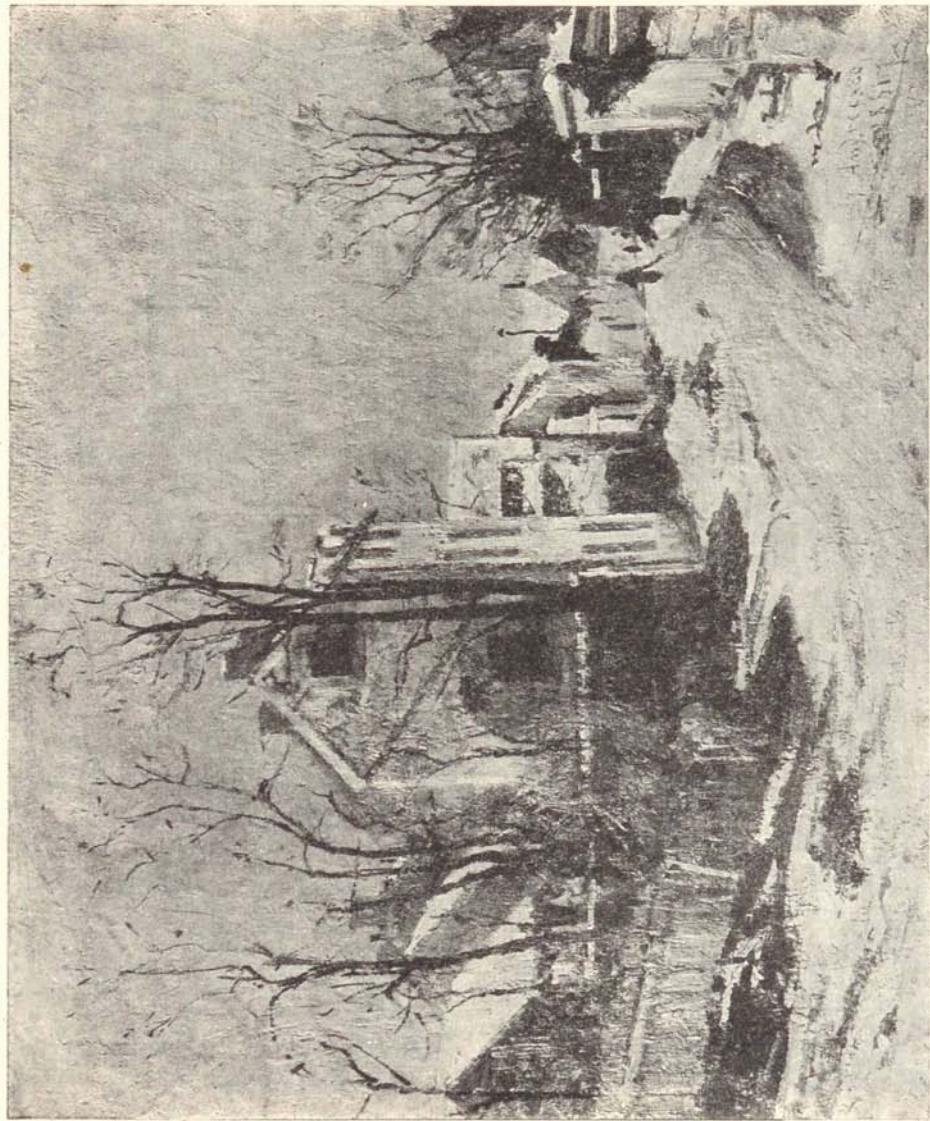
Ion Andreescu

Margene de sat





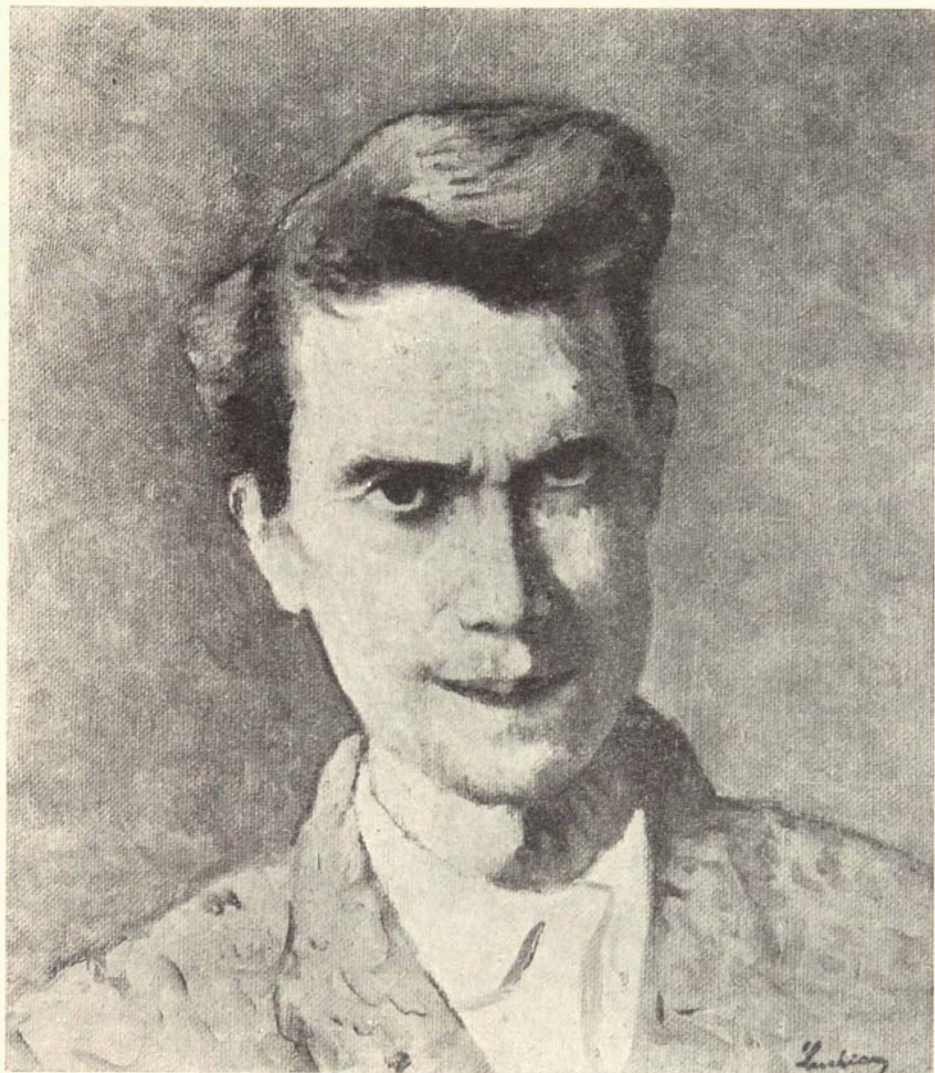




Ion Andreescu

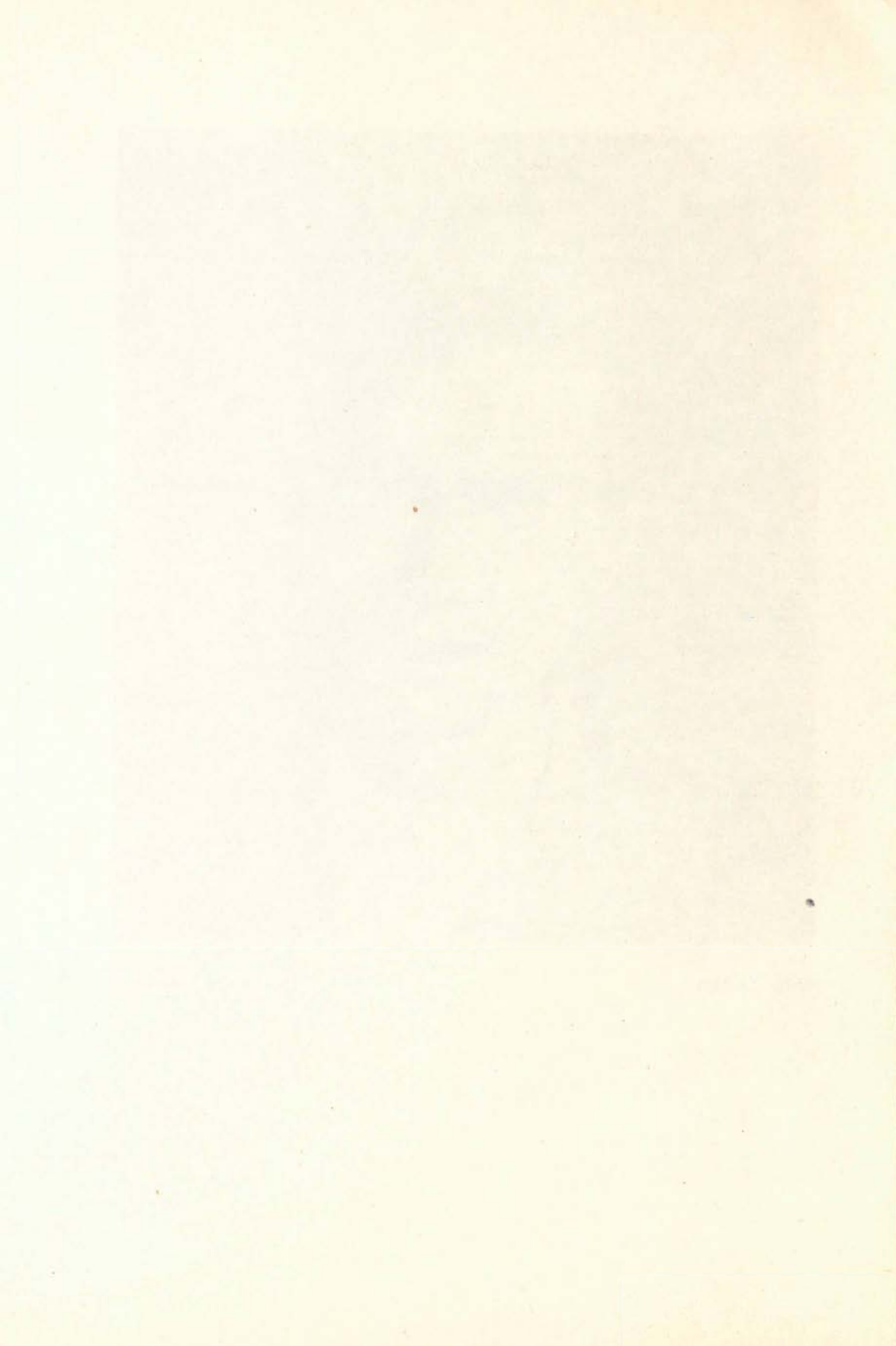
Iarna la Barbizon



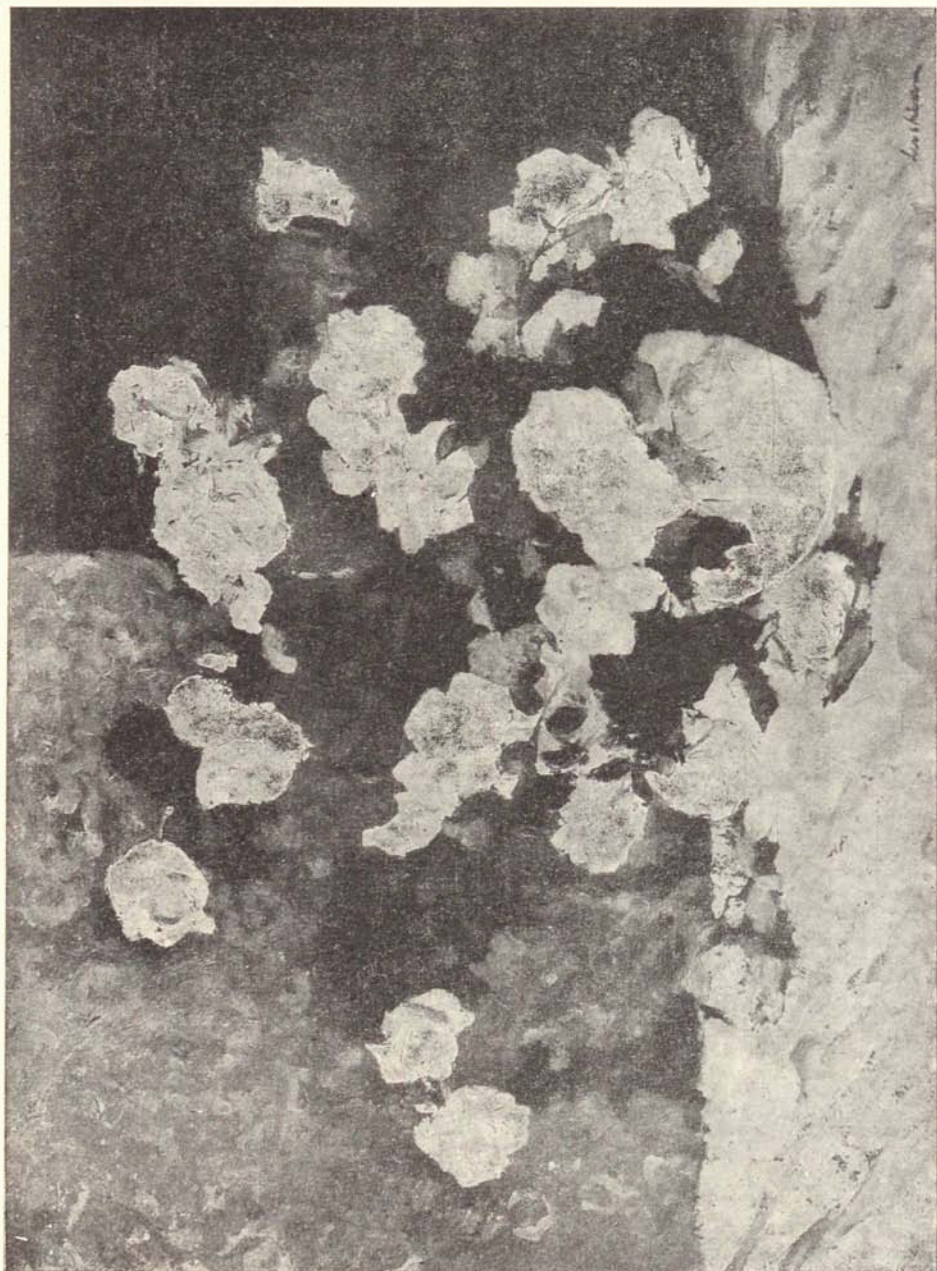


Ștefan Luchian

Autoportret







Ștefan Luchian

Trandafiri





Ștefan Luchian

Lăutul copilului







George Petrașcu

Autoportret



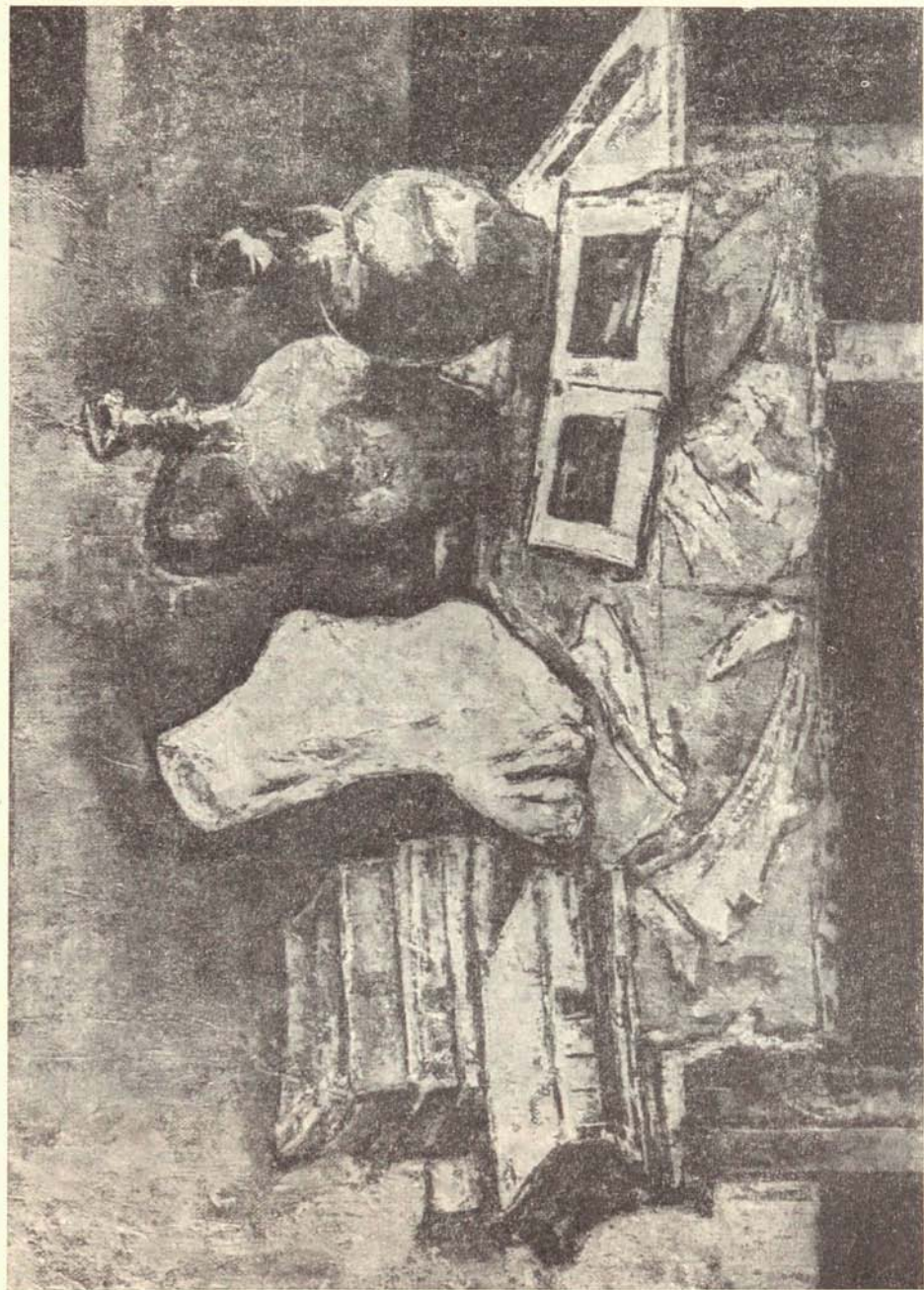


Femeie la mare

George Petrașcu







Natură moartă

George Petrașcu



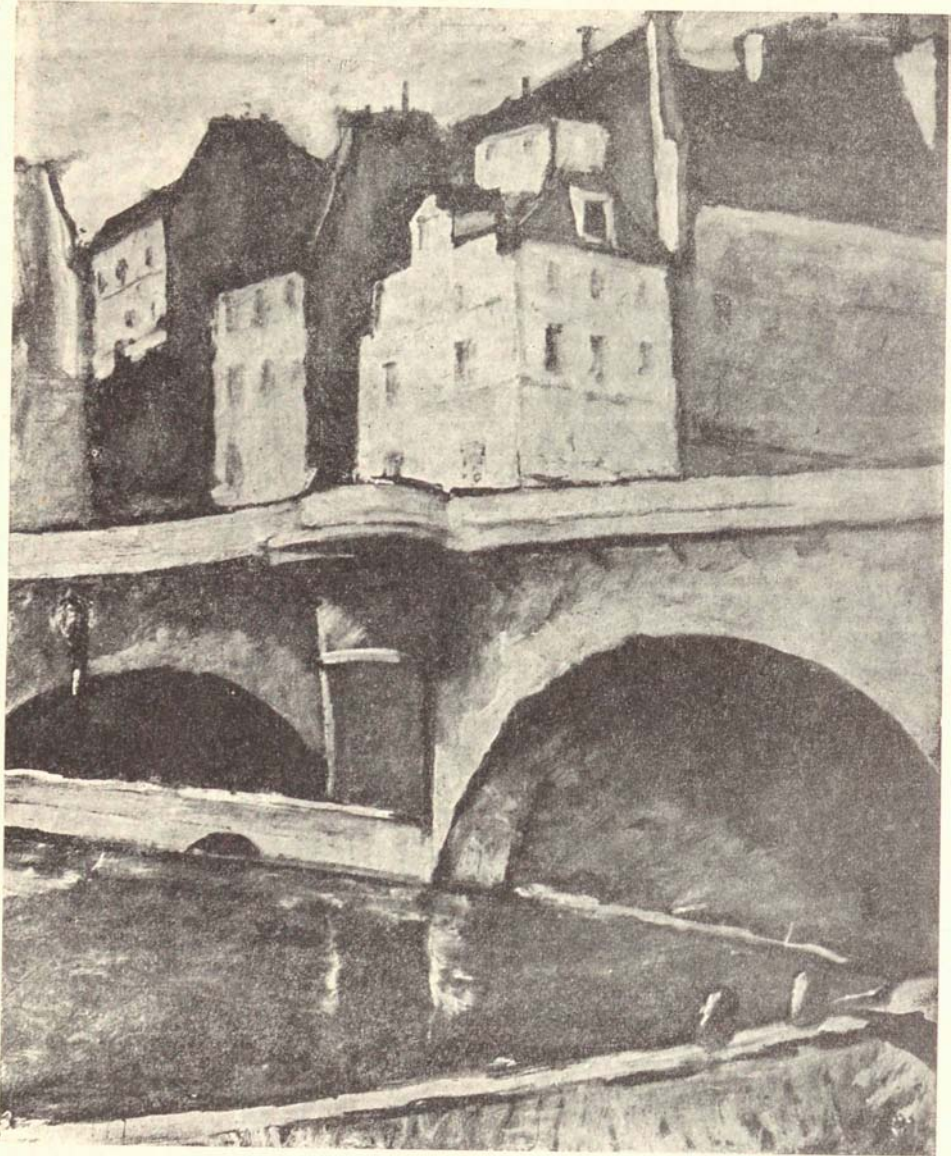


Theodor Pallady

Chimono-ul galben



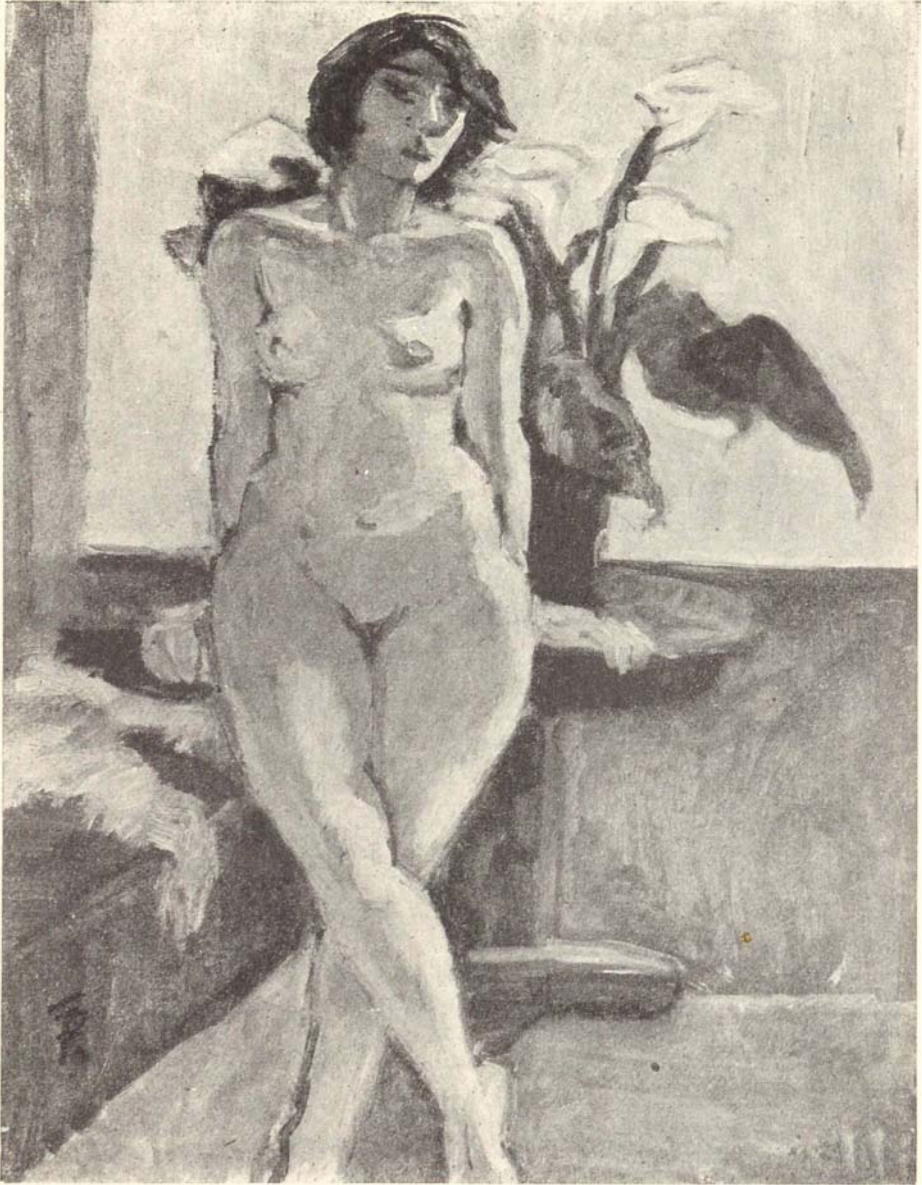




Theodor Pallady

Pont-Neuf



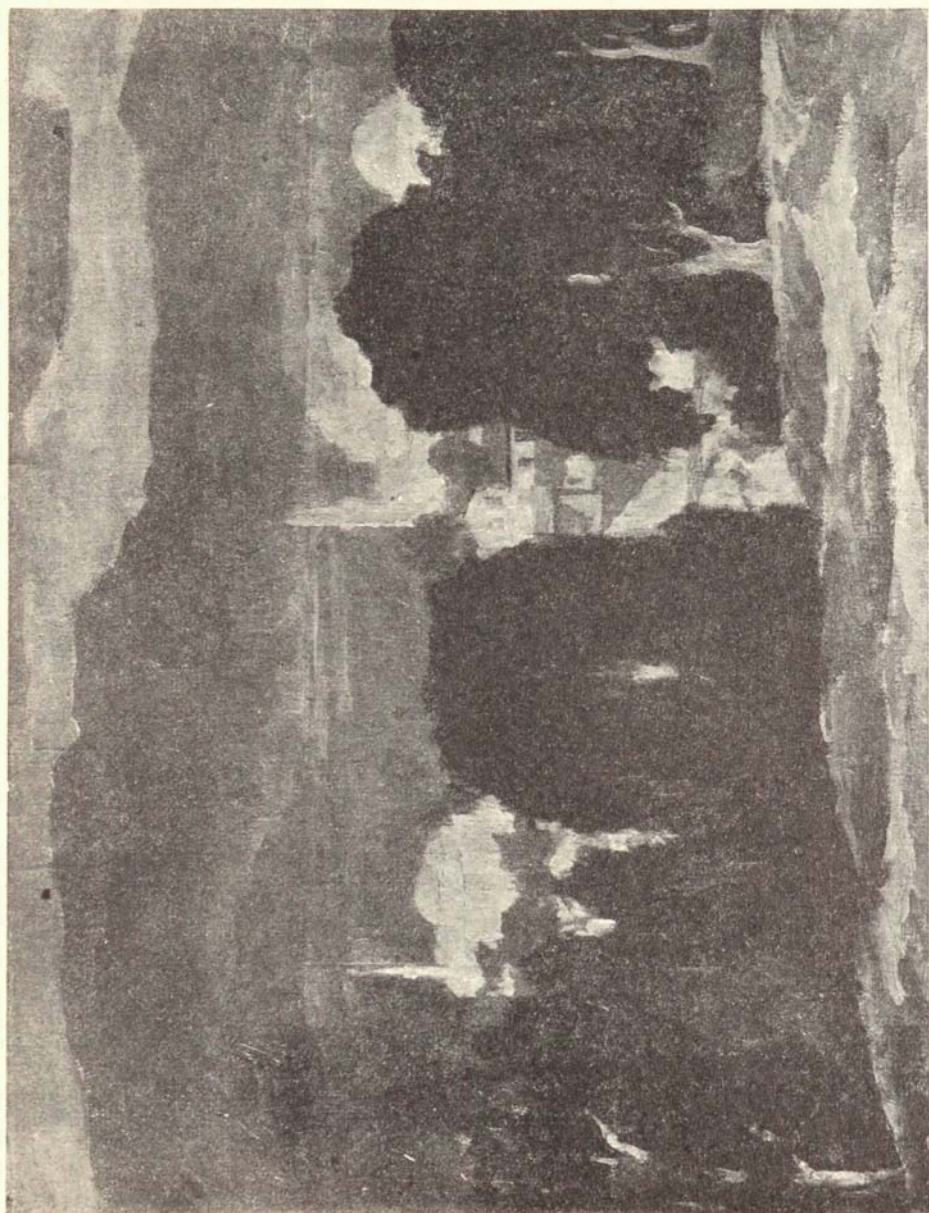


Theodor Pallady

Nud în picioare







Ștefan Popescu

Brusa





I. Teodorescu-Sion

Profil



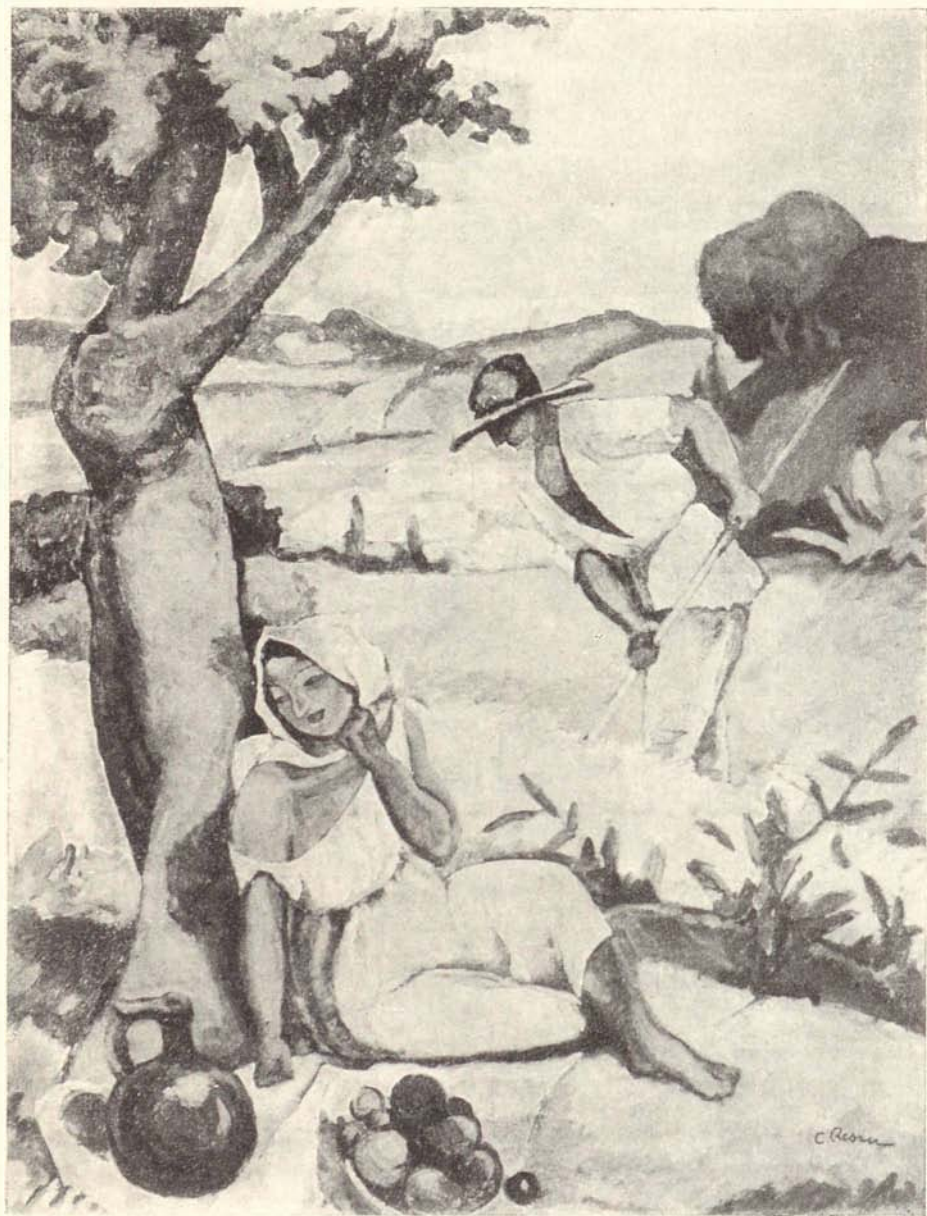




I. Teodorescu-Sion

Vioara lui Zambacu



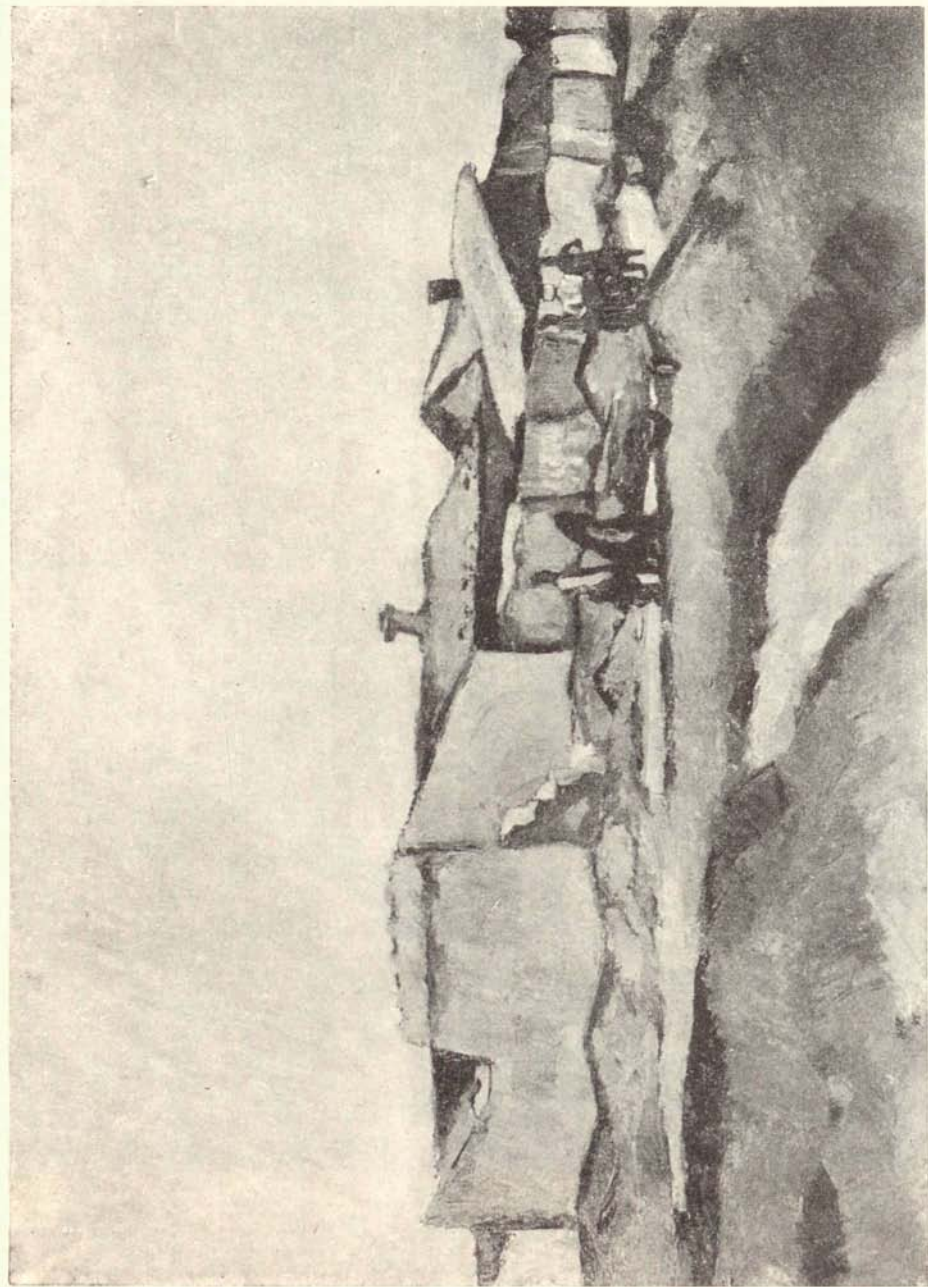


Camil Ressu

Compoziție



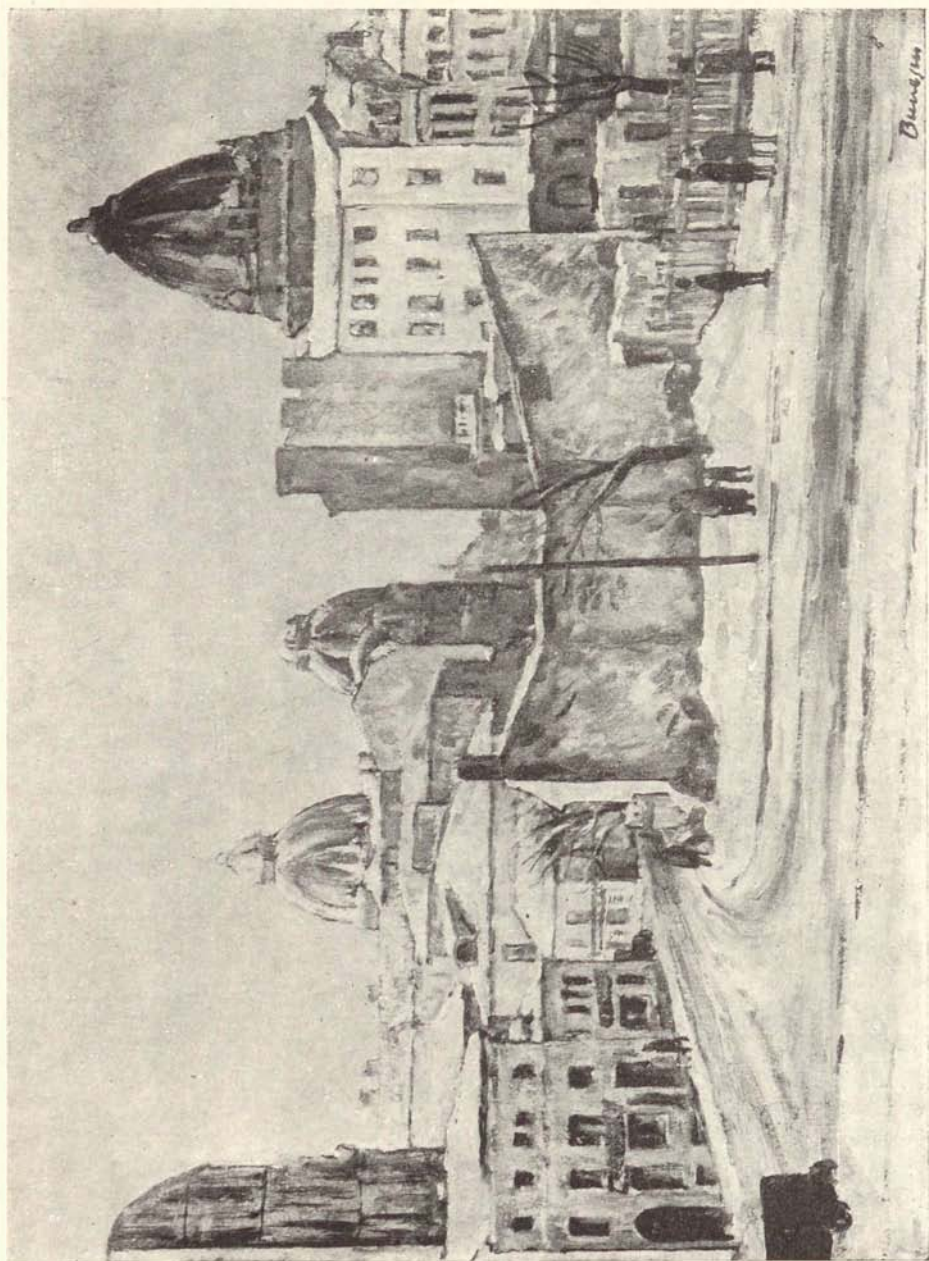




Iser

Sat tătărească



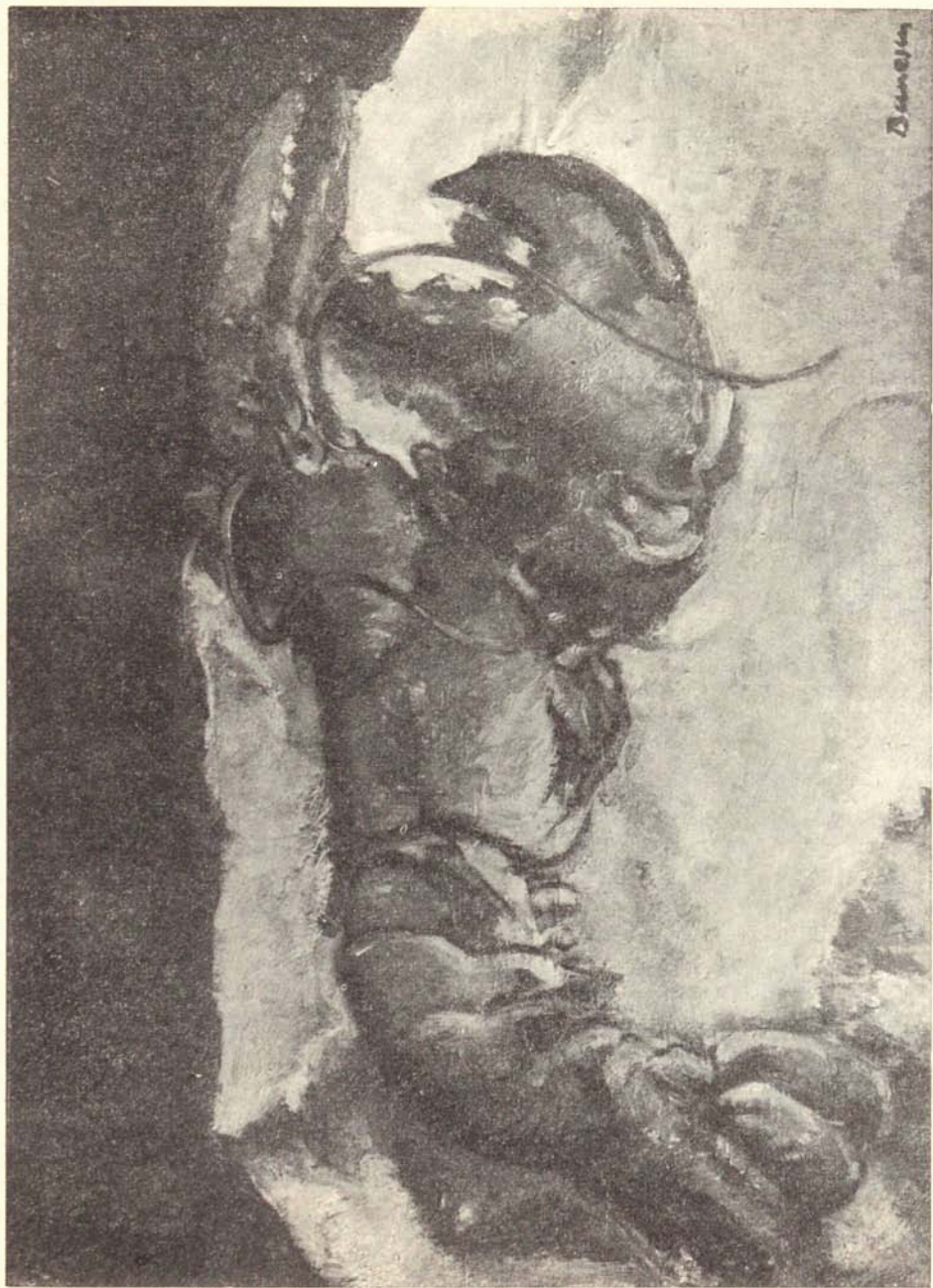


Iarna în București

Marius Bunescu







Marius Bunescu



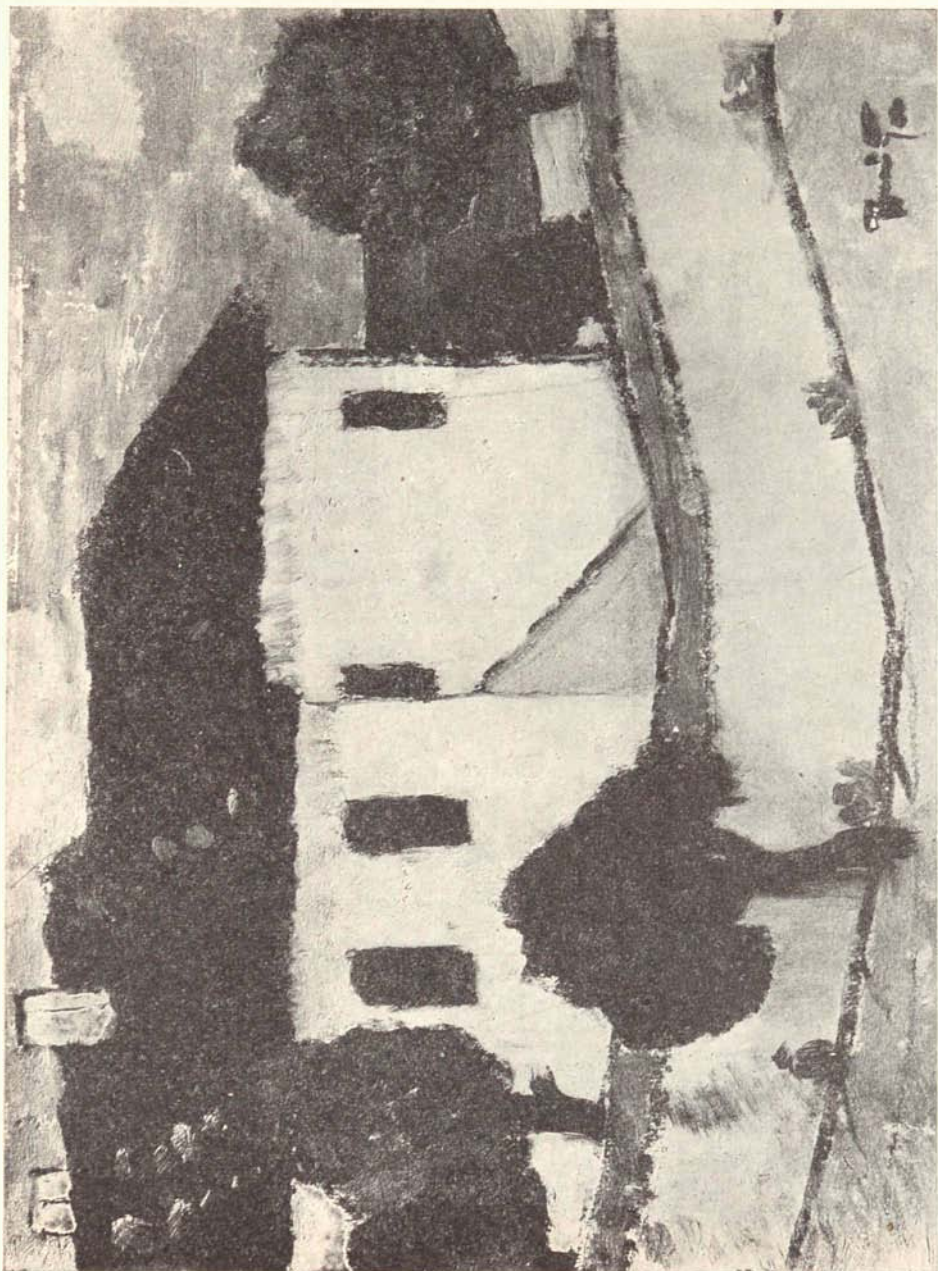


N. N. Tonitza

Copil in verde



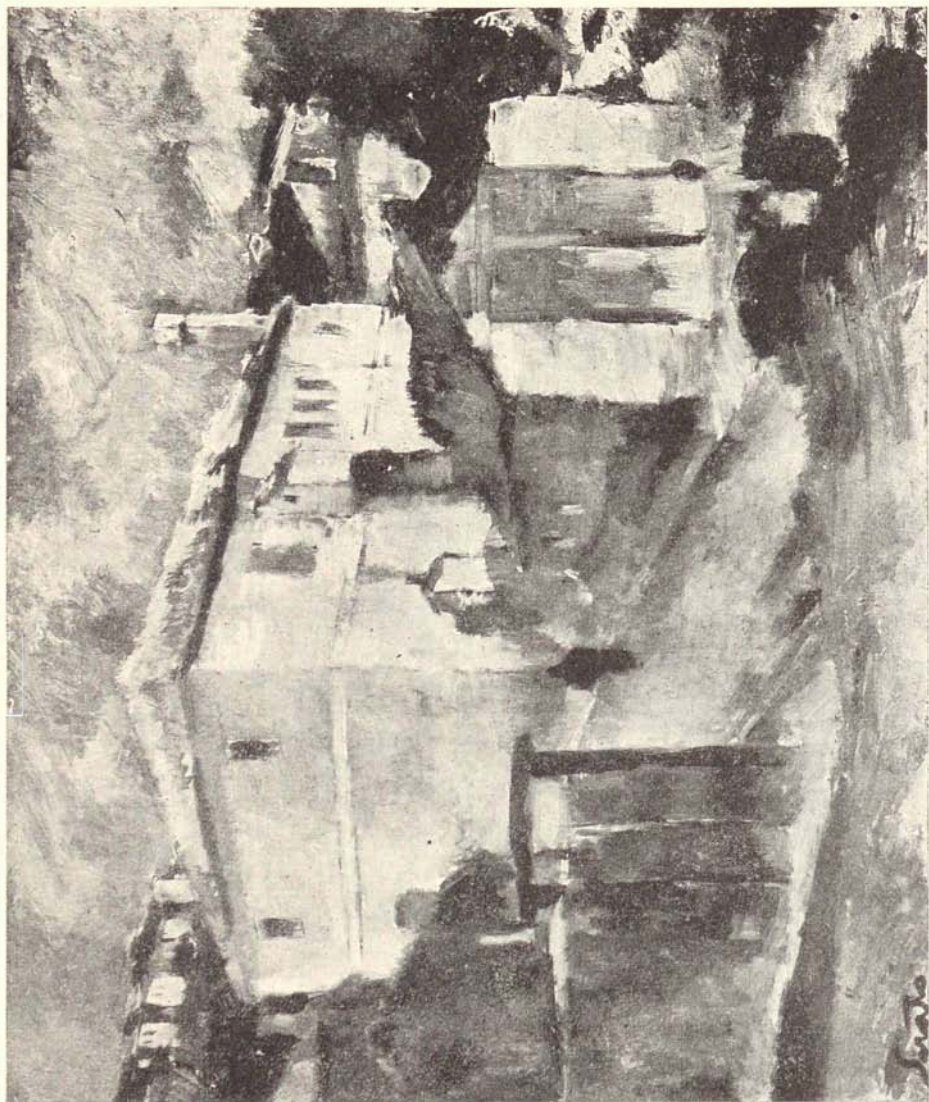




N. N. Tonitza

Peisagiu din Mangalia



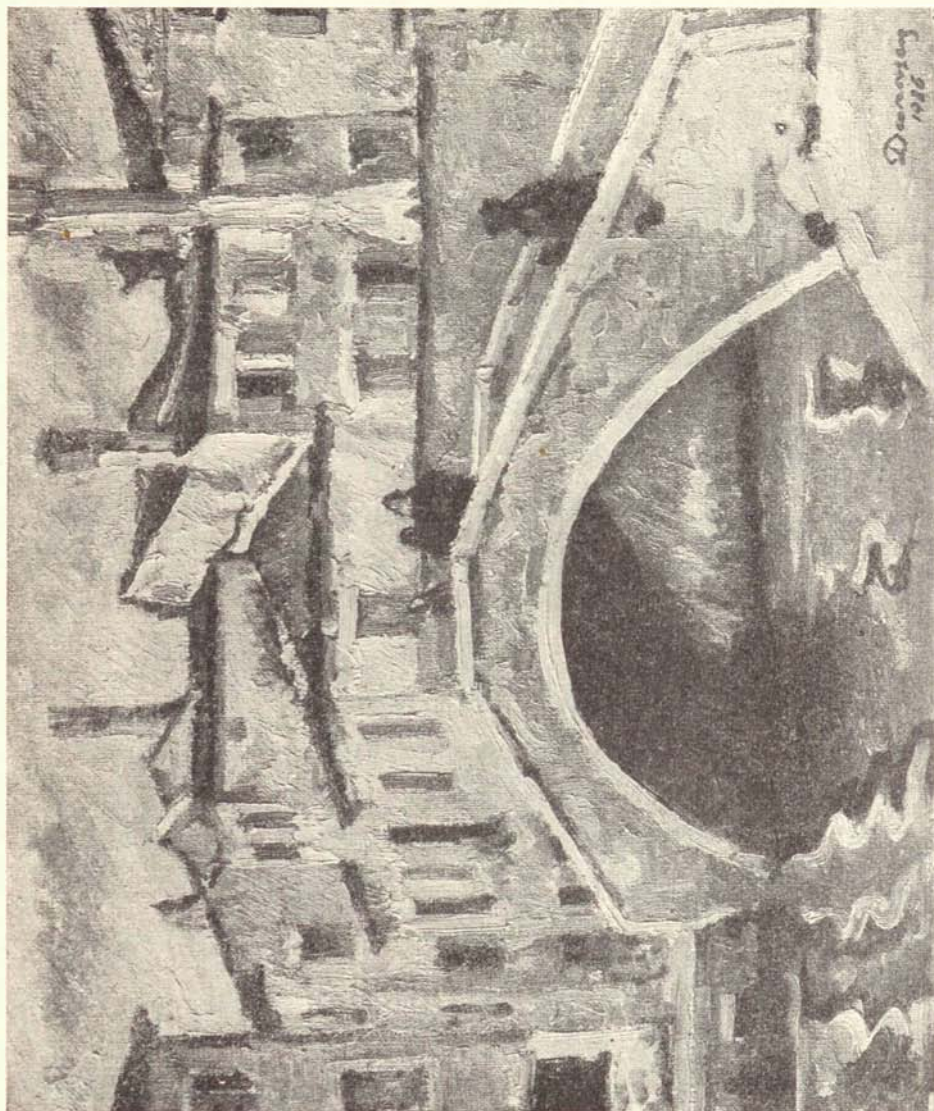


Francisc Şirato

Casa roză, Balcic



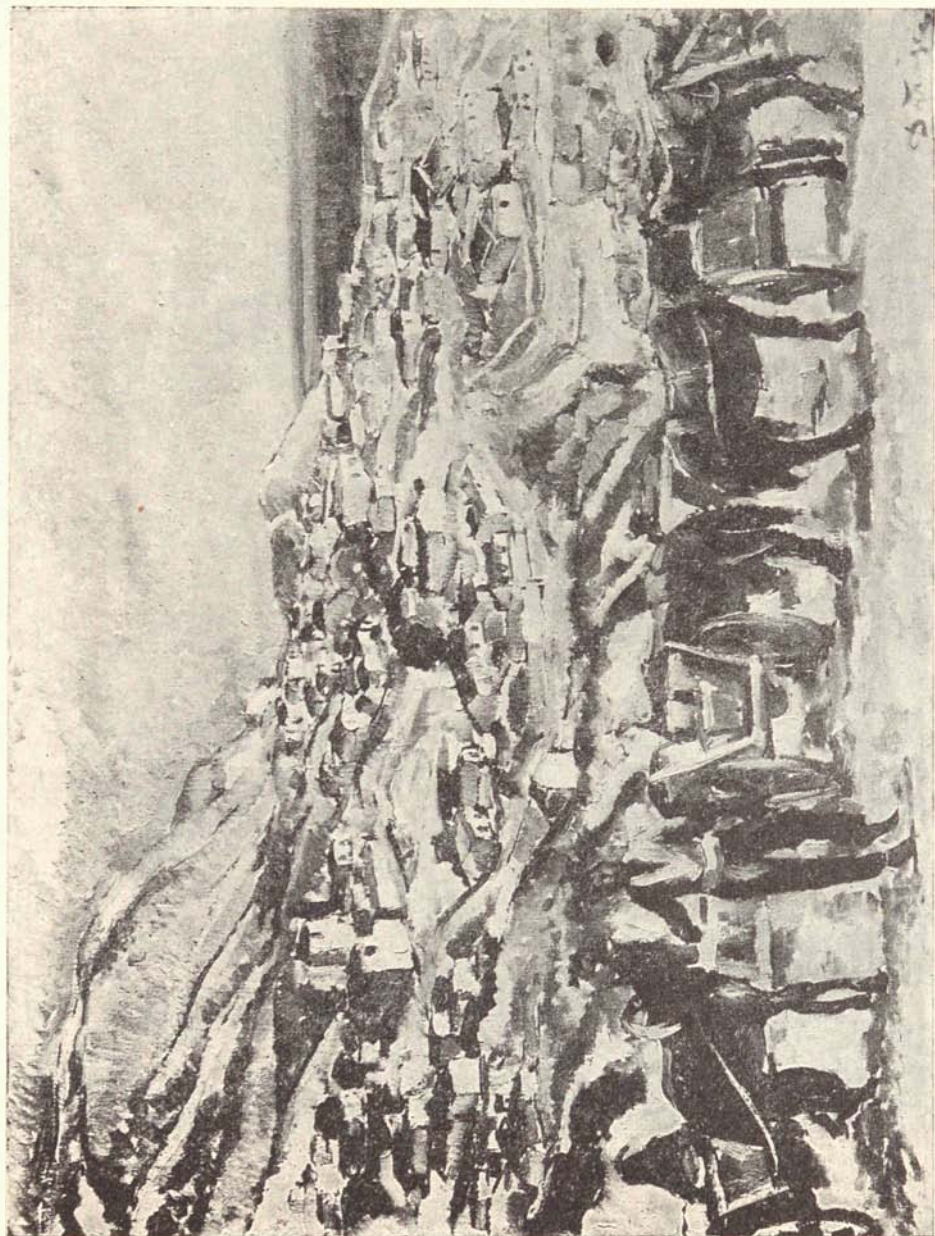




Nicolae Dărăscu

Pod venețian





Balcic

Niculae Dărăscu





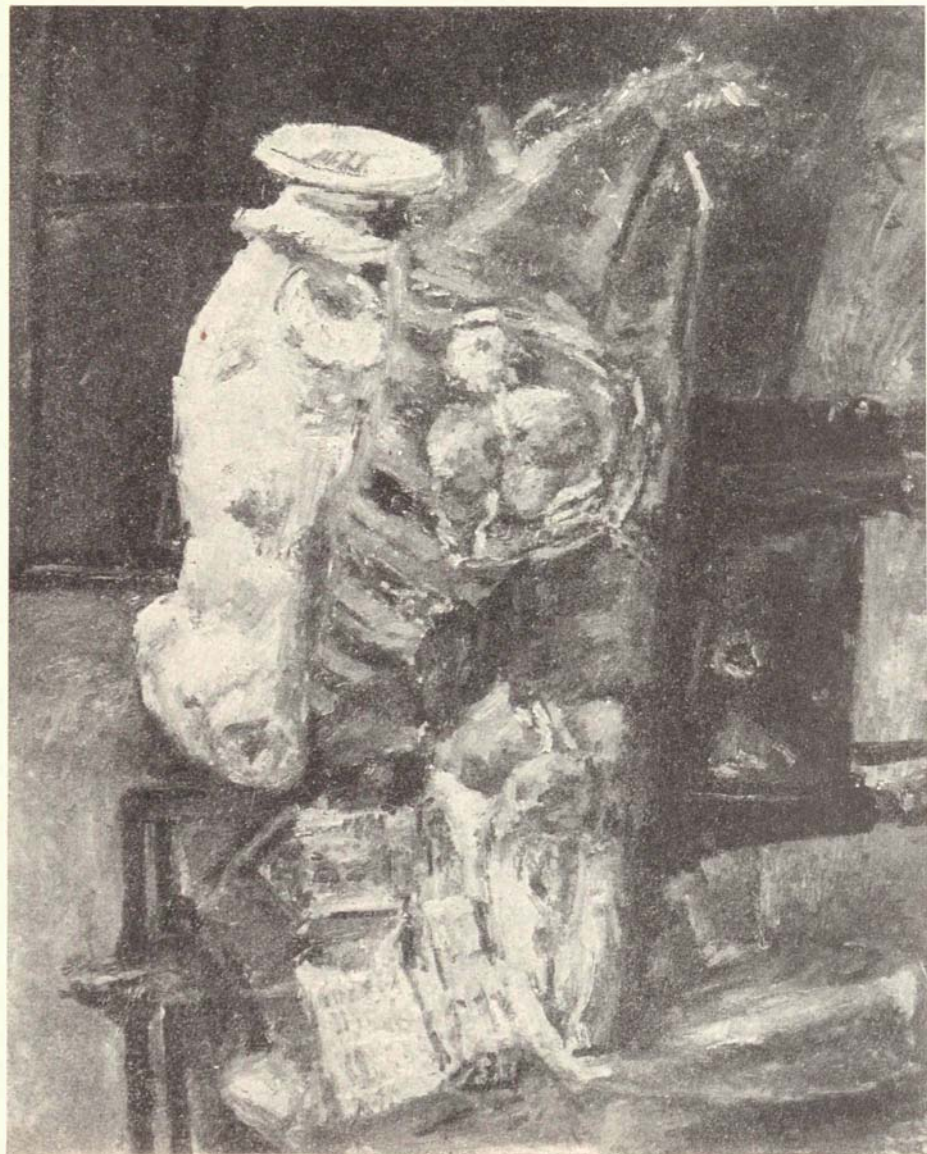




Henri H. Catargi

Odaliscă



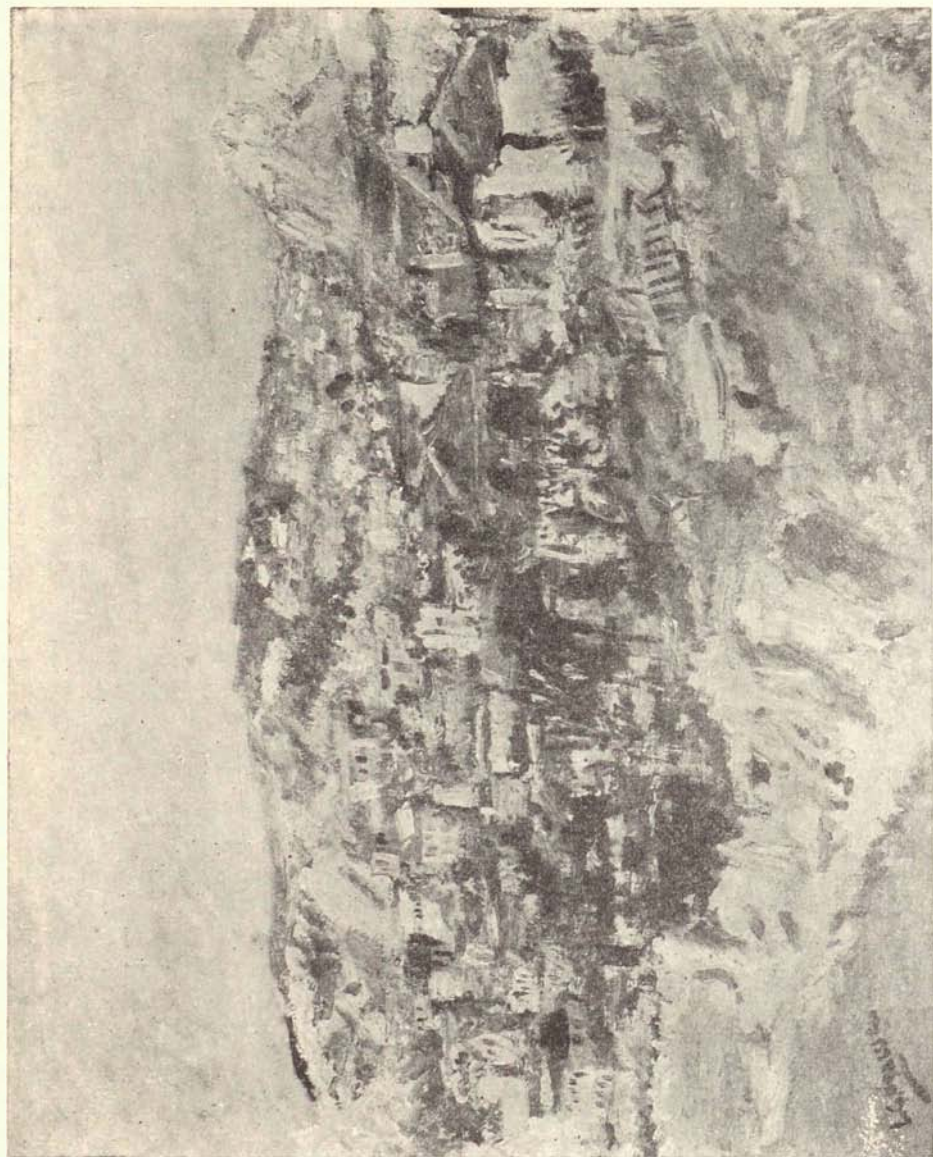


Lucian Grigorescu

Natură moartă







Lucian Grigorescu

Peisagiu



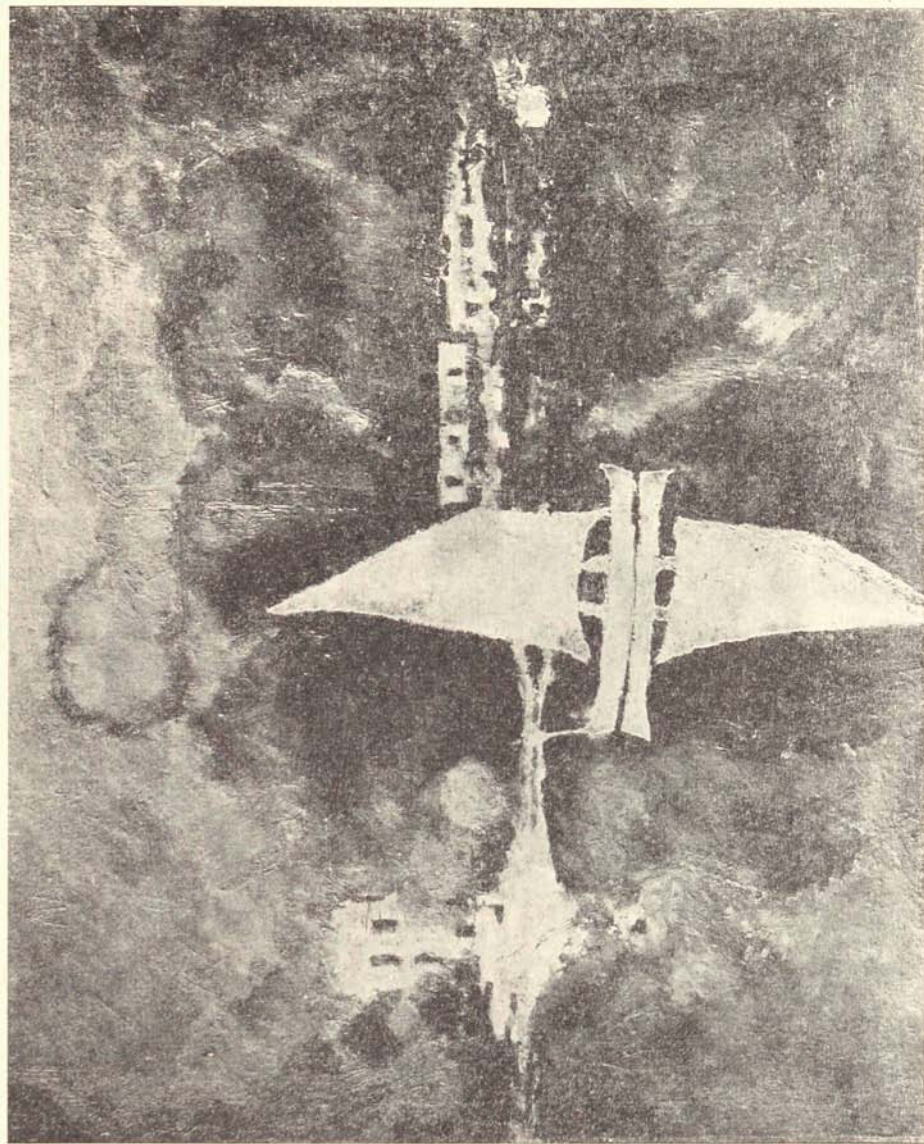


Petre Iorgulescu-Yor

Balcic







Vasile Popescu

Peisagiu cu barcă





Alexandru Ciucurencu

Femea în interior

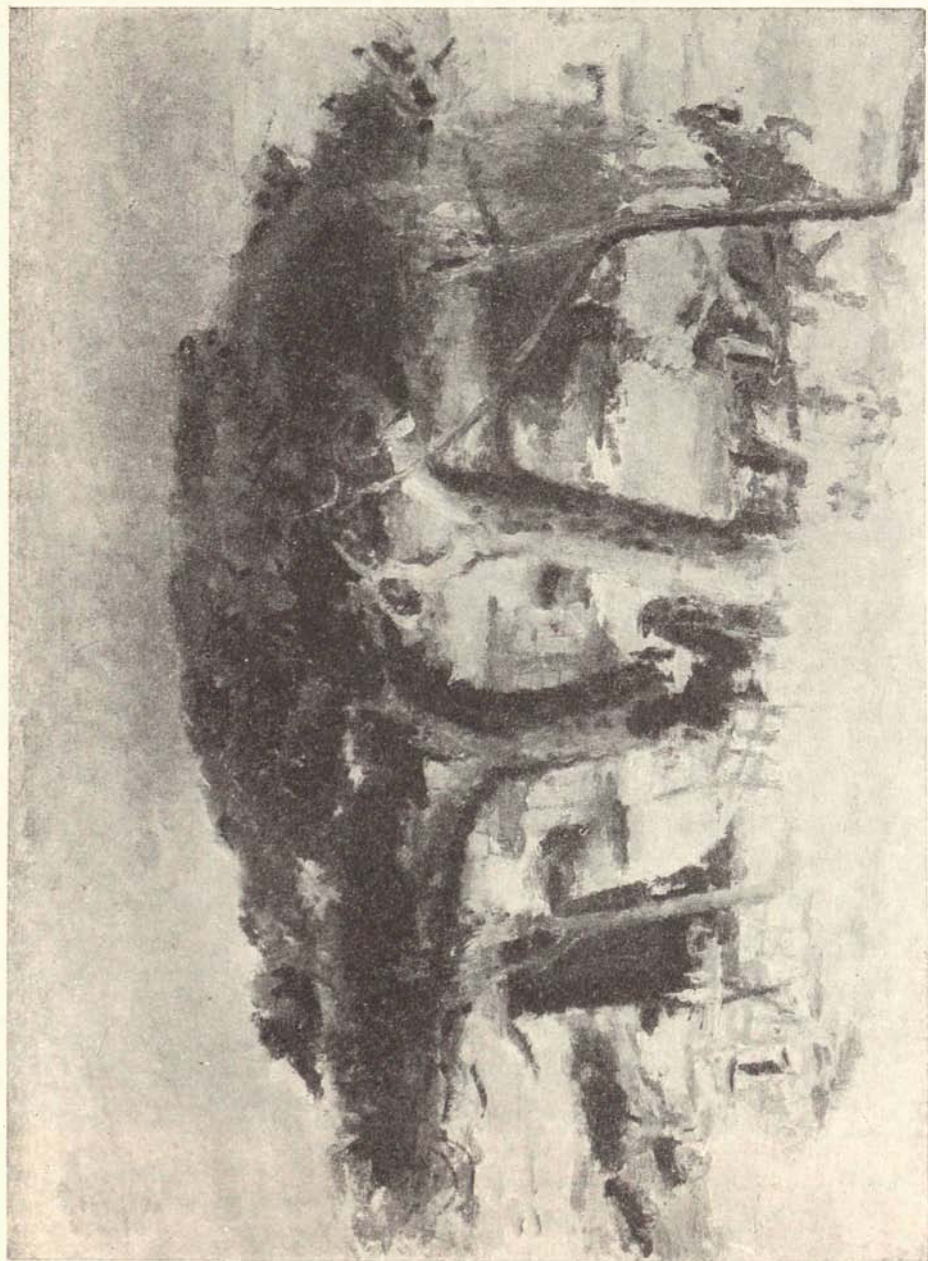






S. Mütznér





Ștefan Constantinescu

Peisagiu din Corfu







Hrandt Avachian

Peisagiu



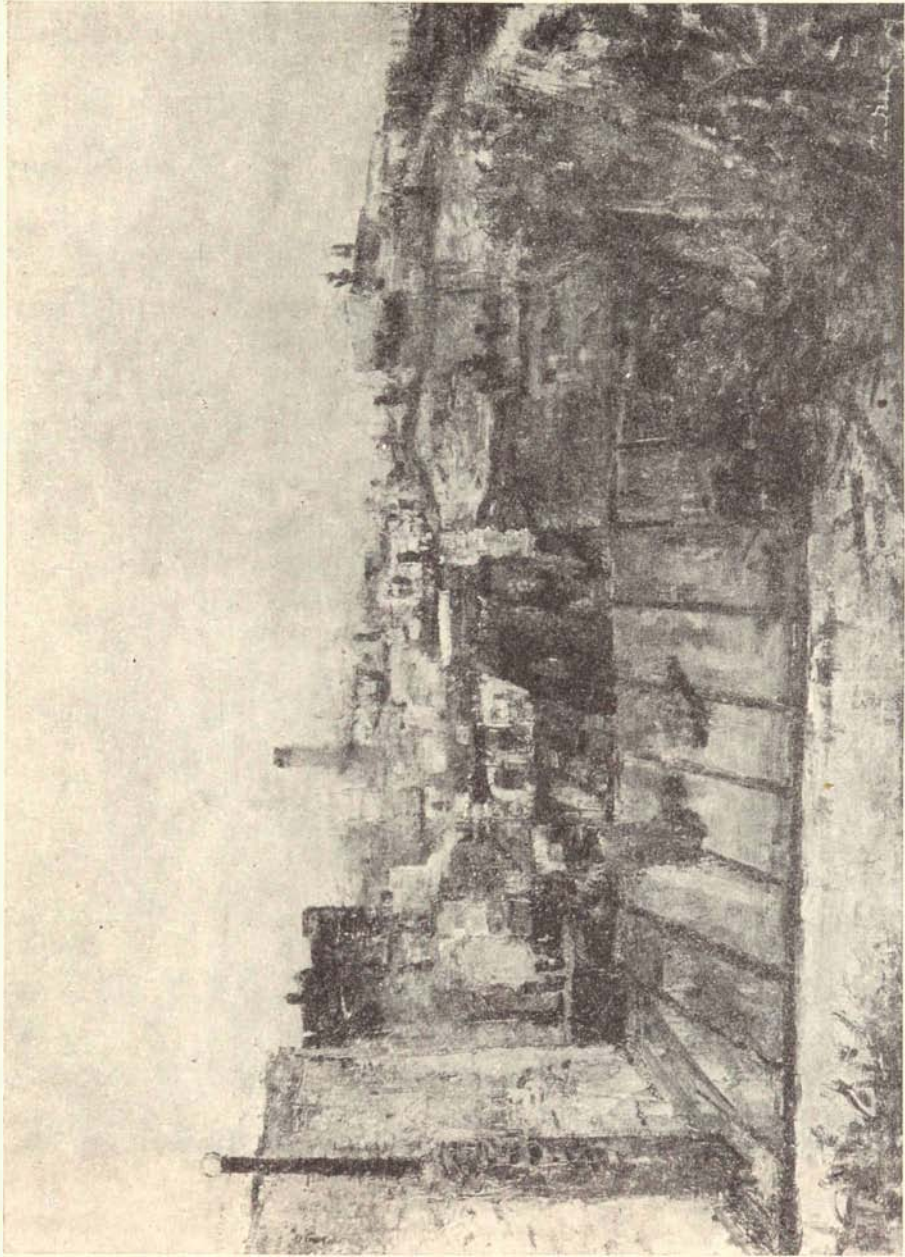


Micaela Eleutheriade

Natură moartă



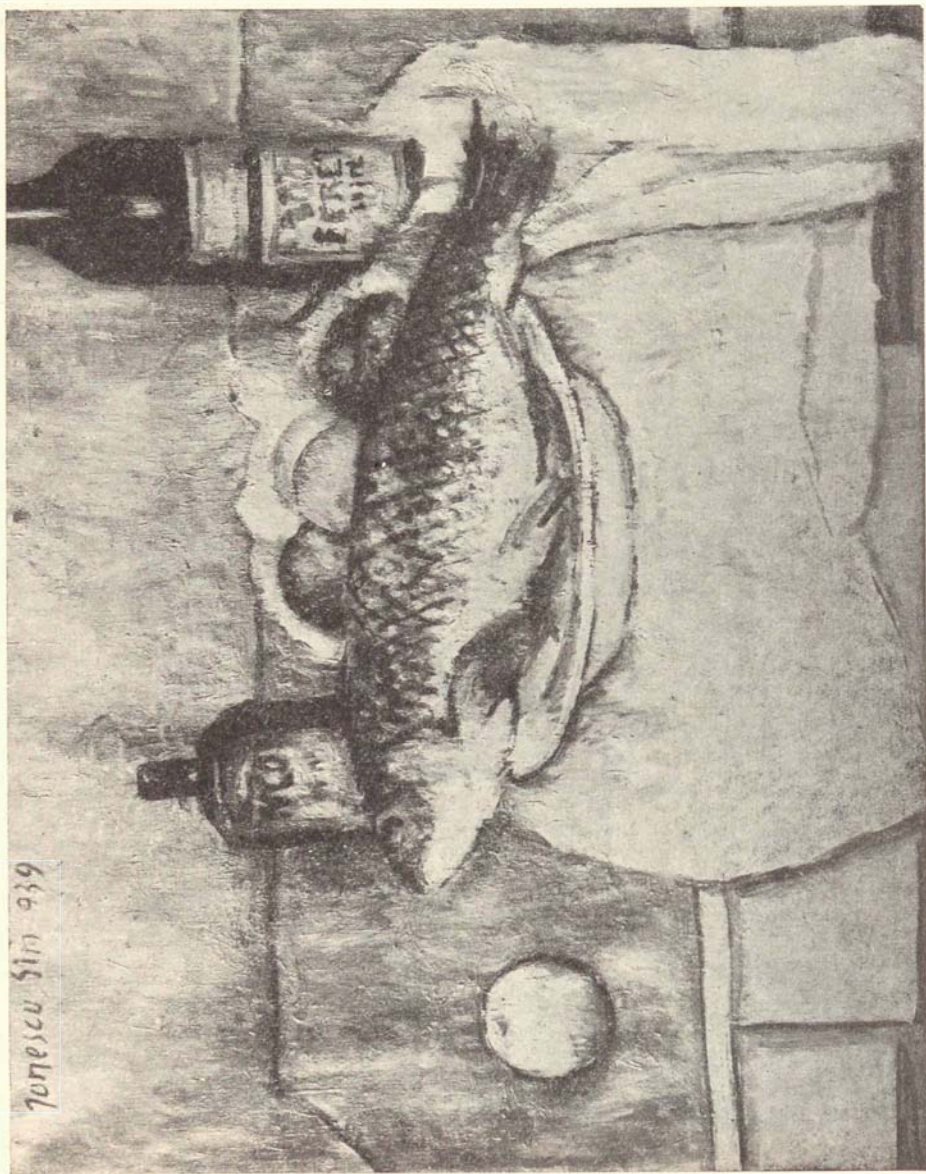




Alexandru Padina

București

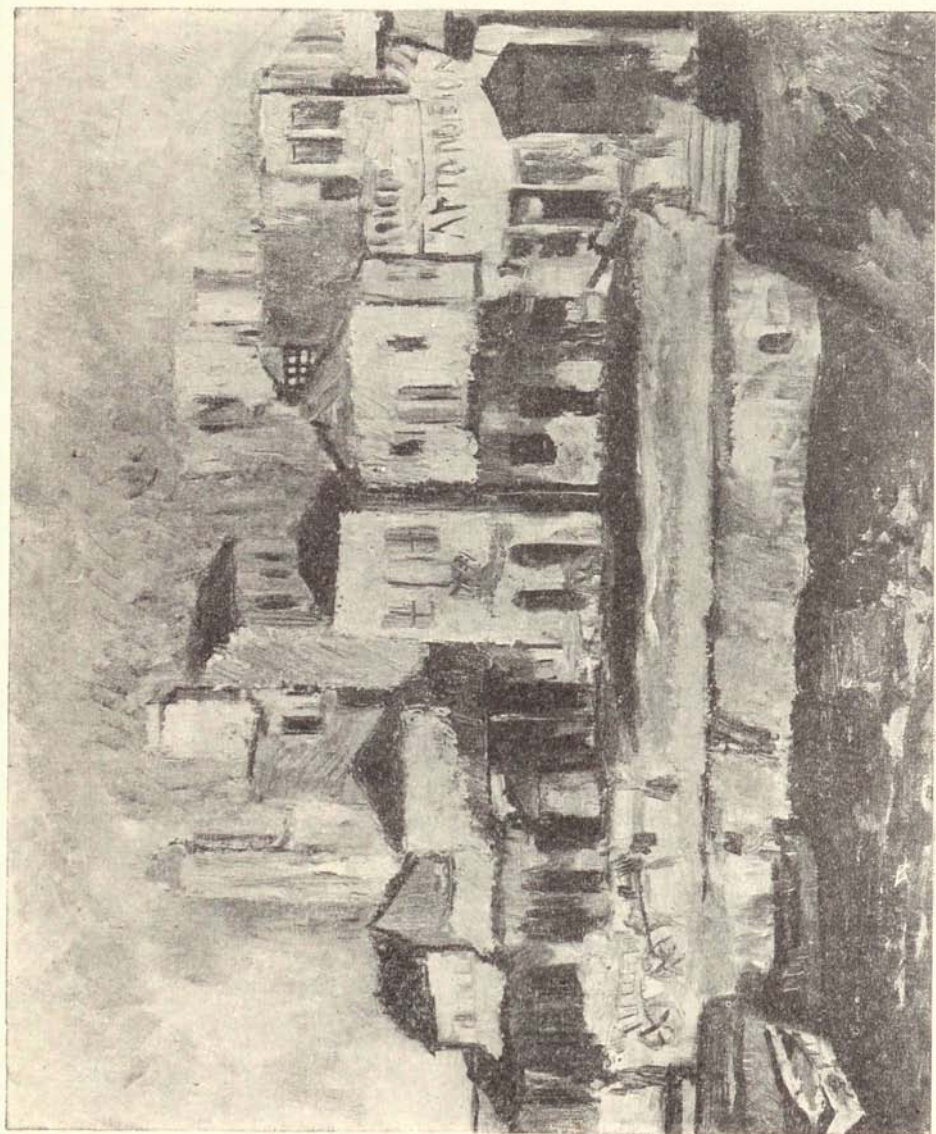




Ionescu Sion 939



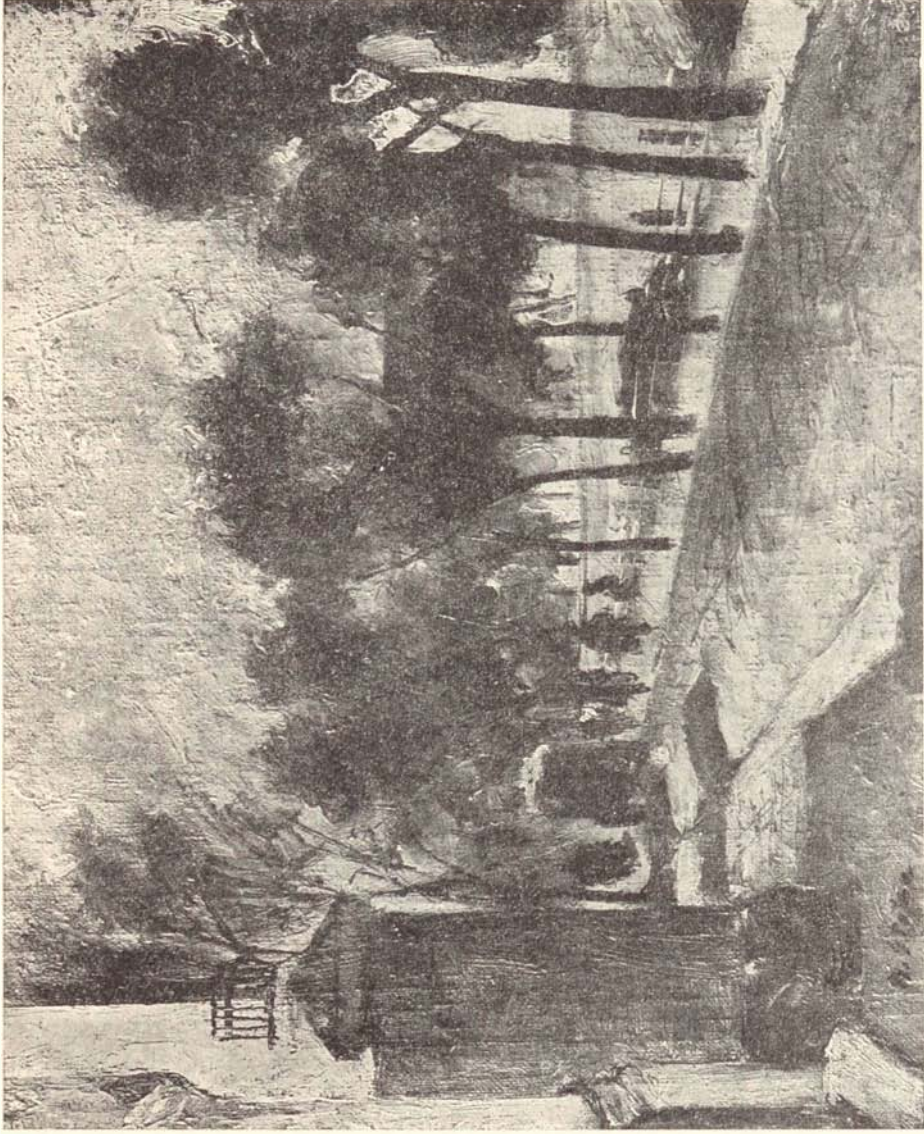




Ion Tuculescu

Peisagiu



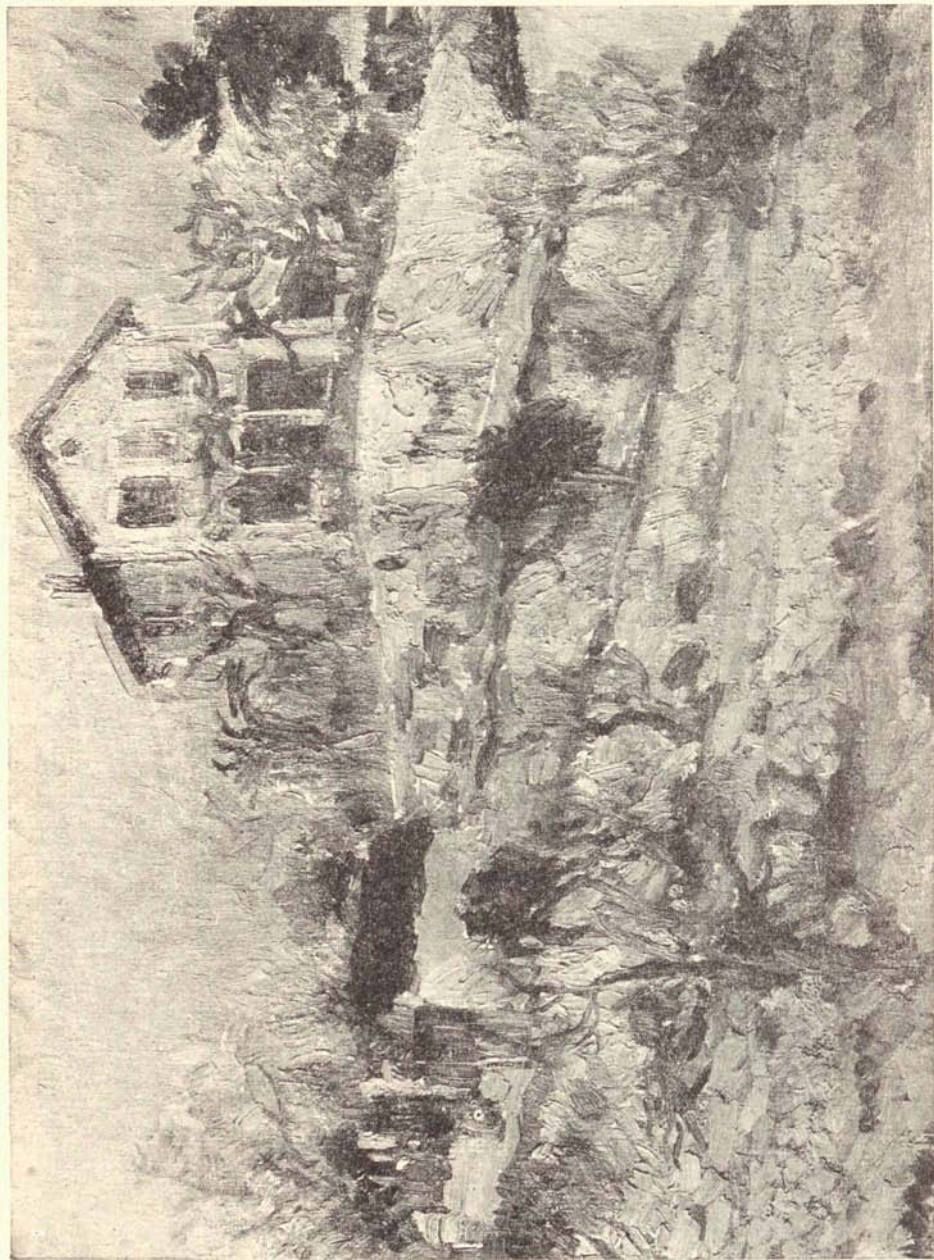


Niculae Stoica

Peisagiu

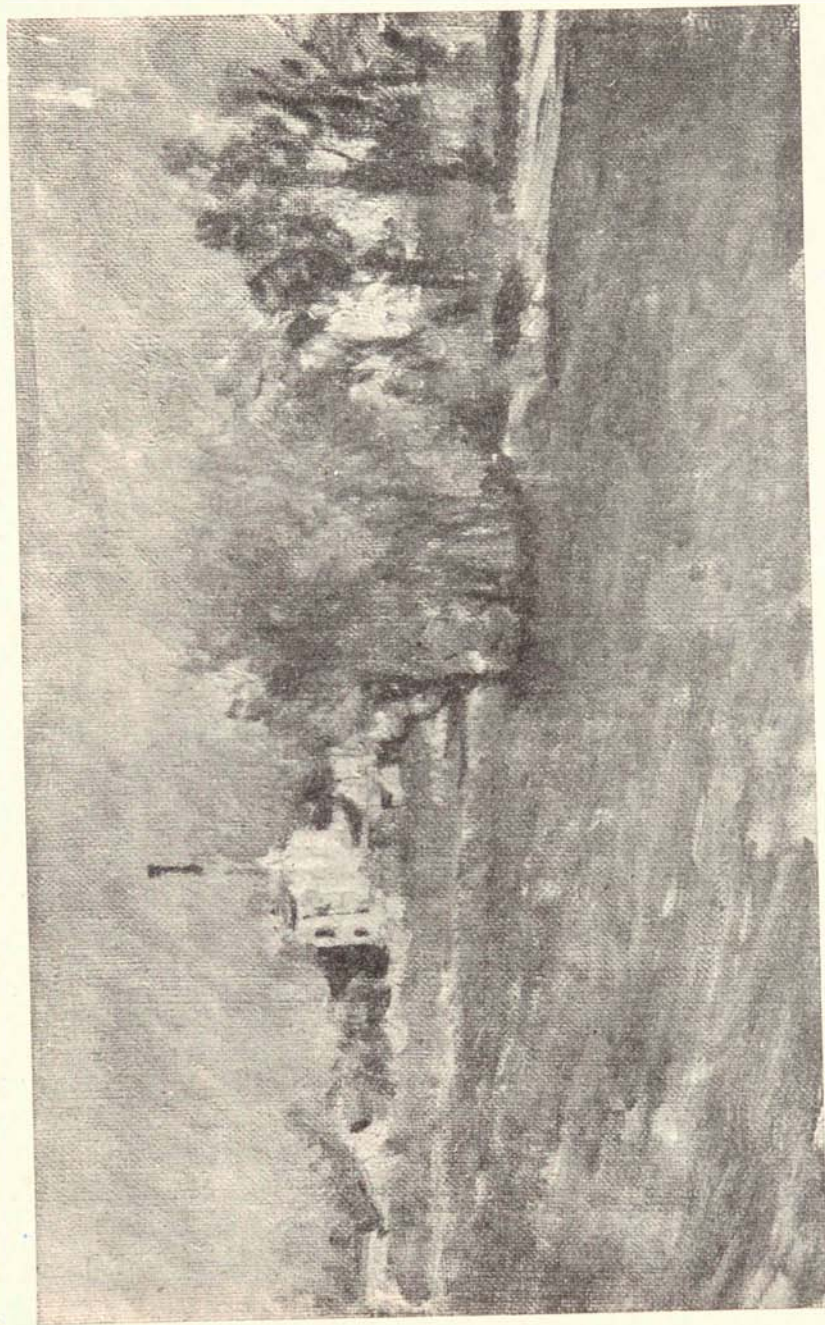






Jean Al. Steriadi





Jean Al. Steriadi

Floreasca





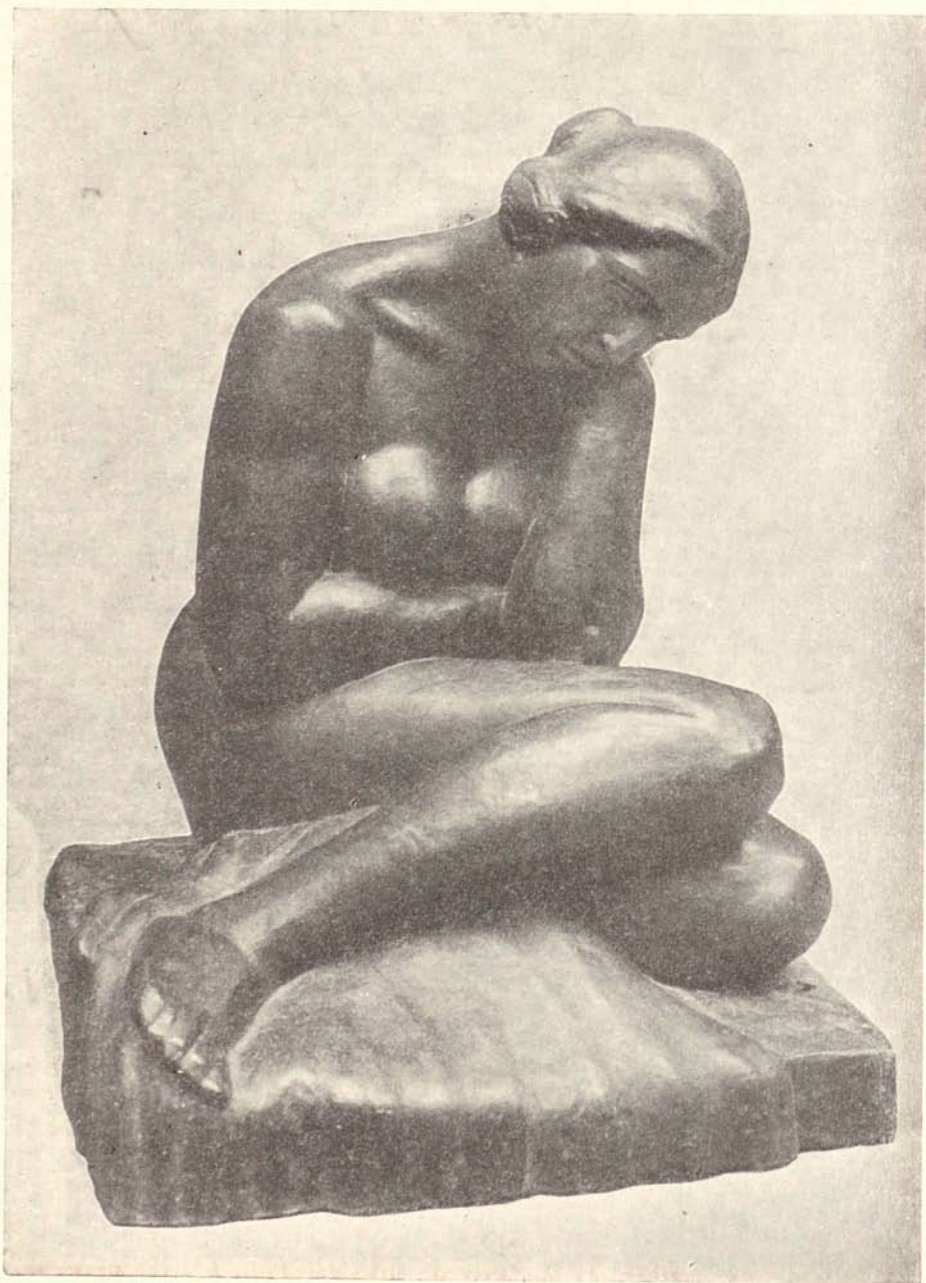




Dumitru Paciurea

Portret



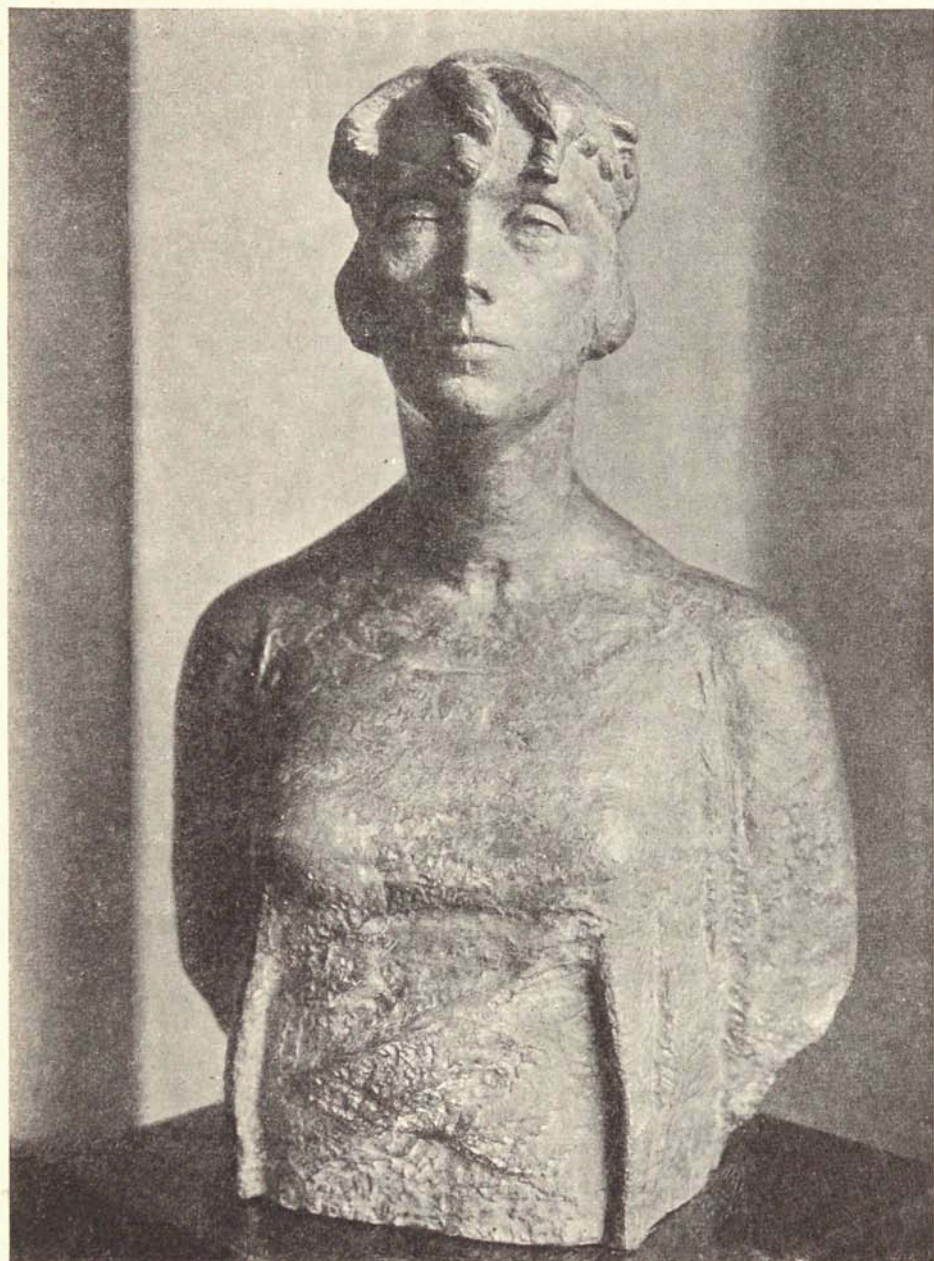


O. Han

Elegie



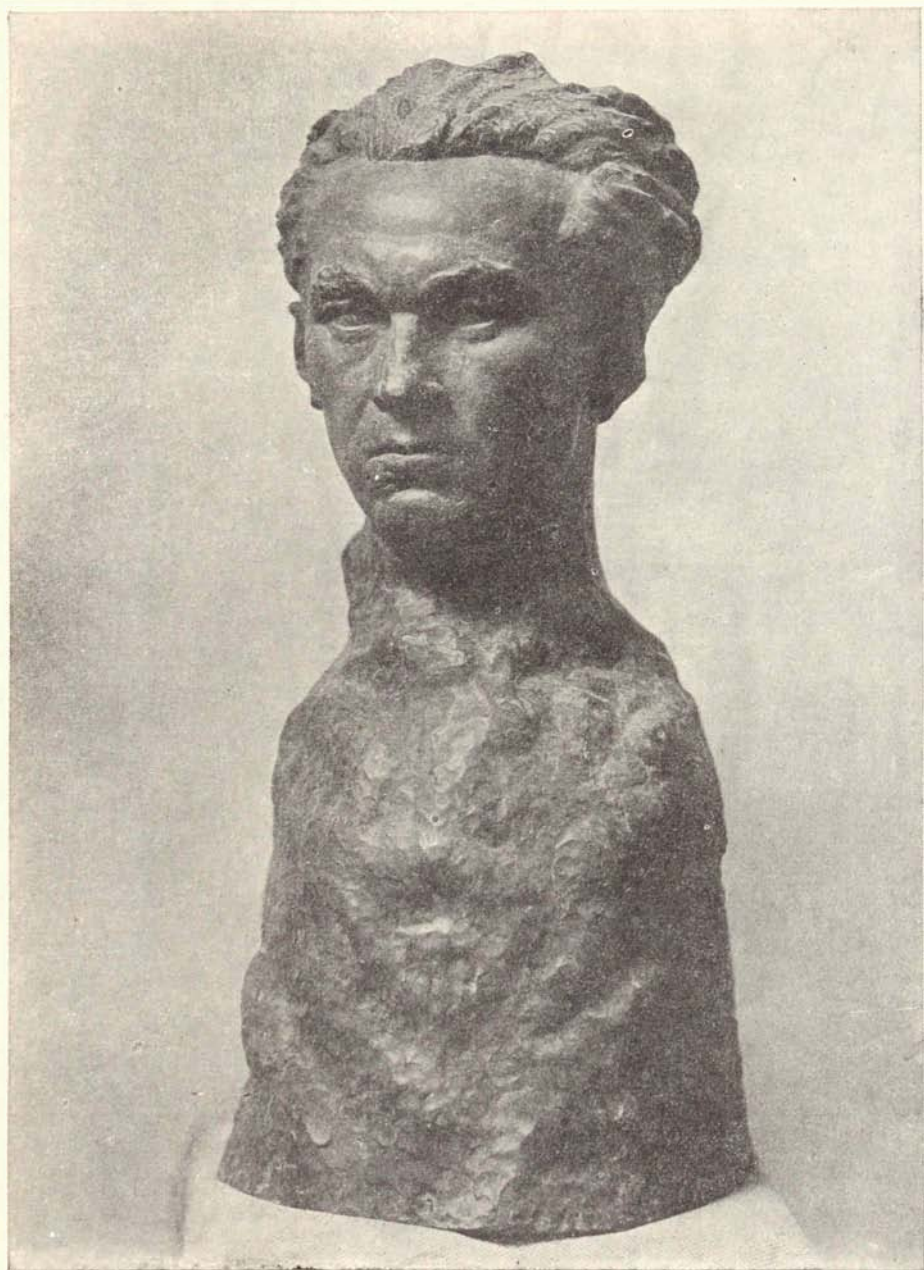




O. Han

Bustul D-nei C. M.



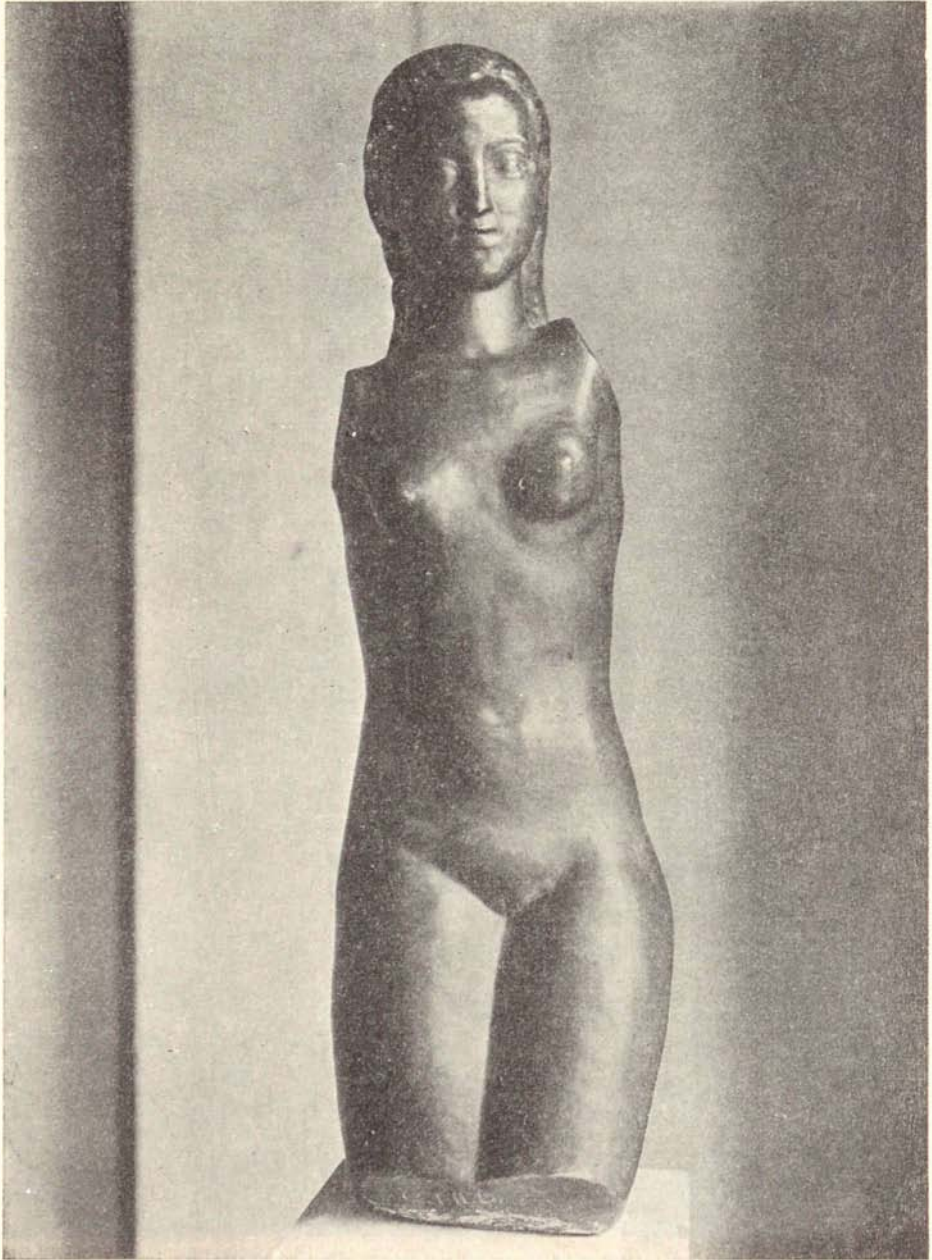


O. Han

Capul scriitorului I. T.



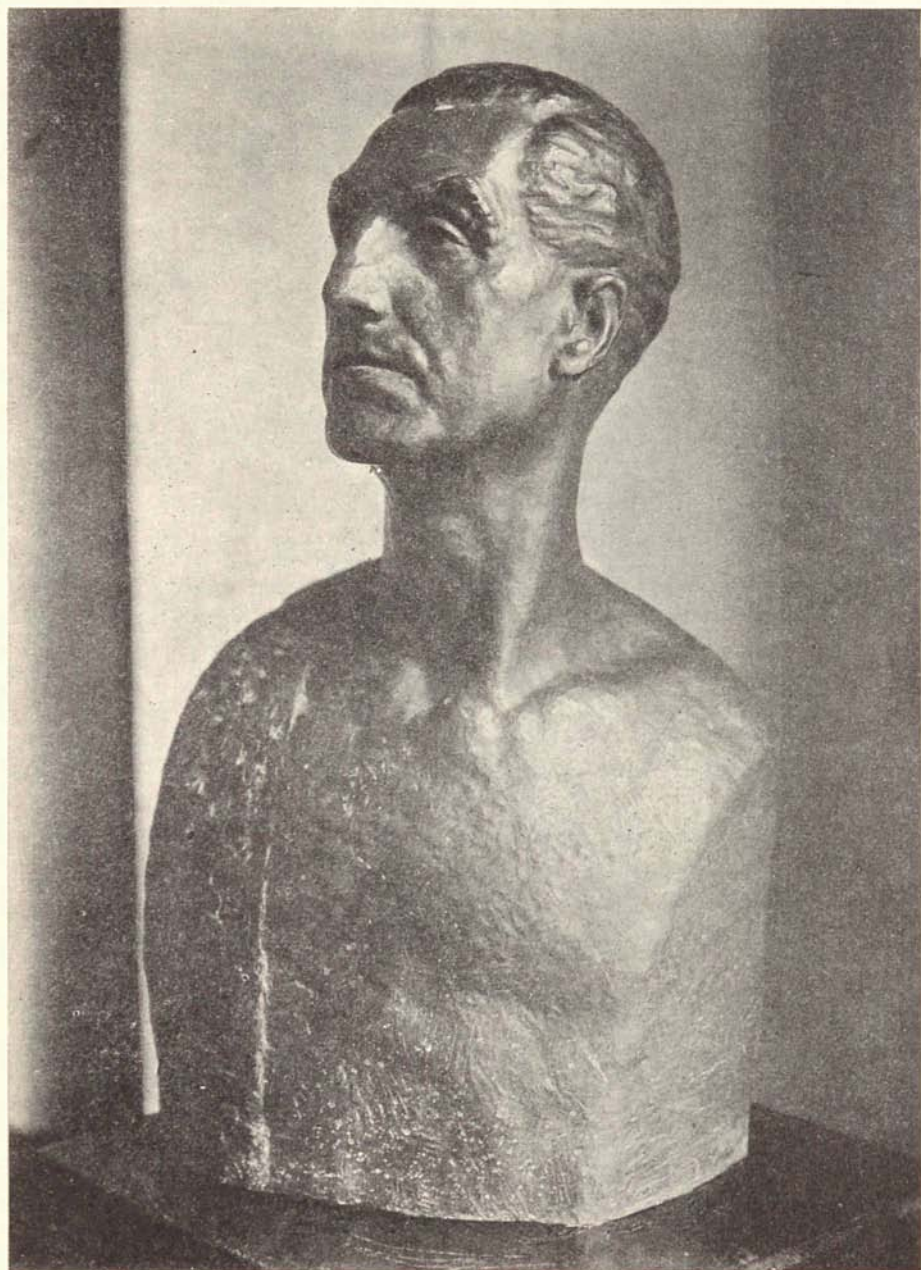




Cornel Medrea

Tors





Cornel Medrea

Bustul Pictorului Teodorescu-Sion



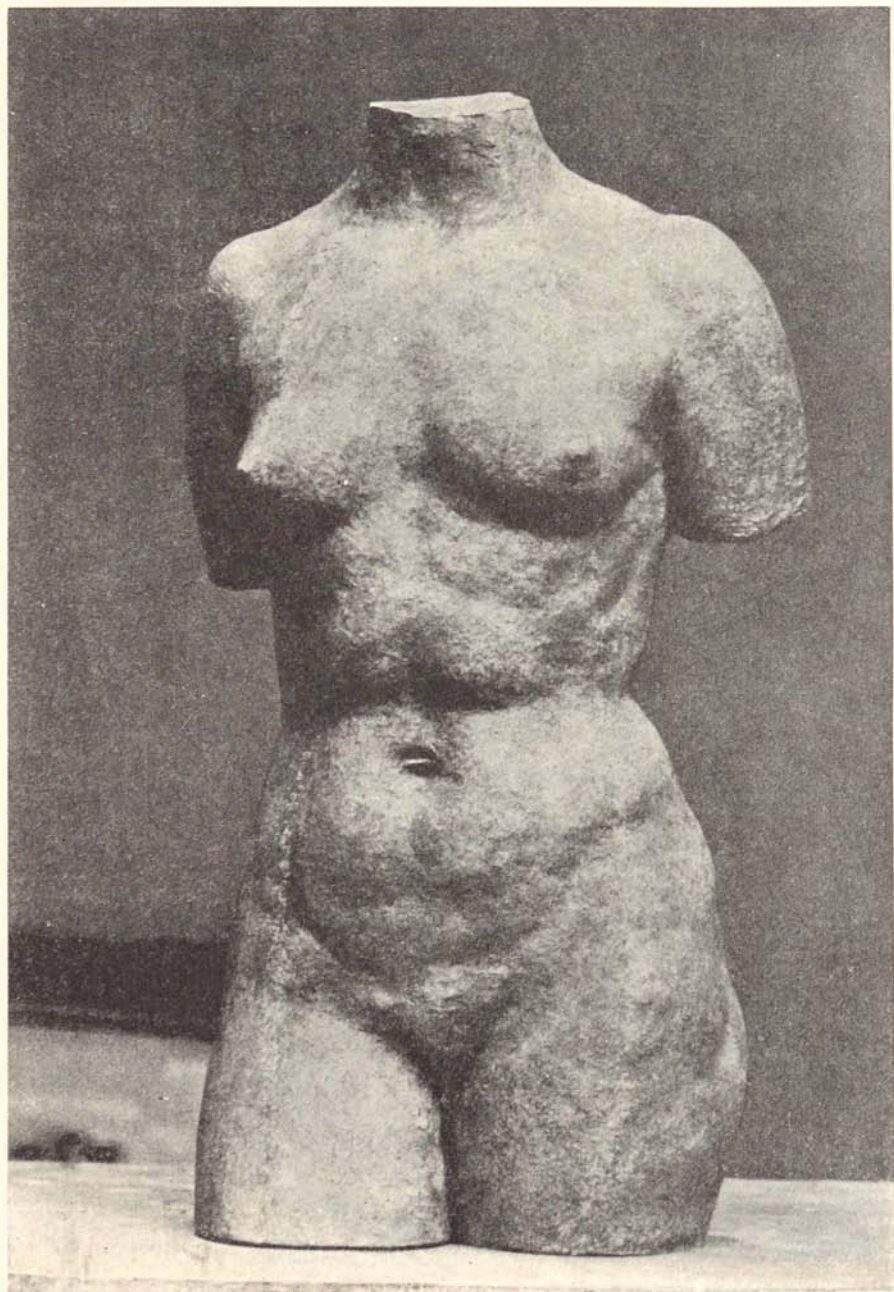




Cornel Medrea

Refugiata



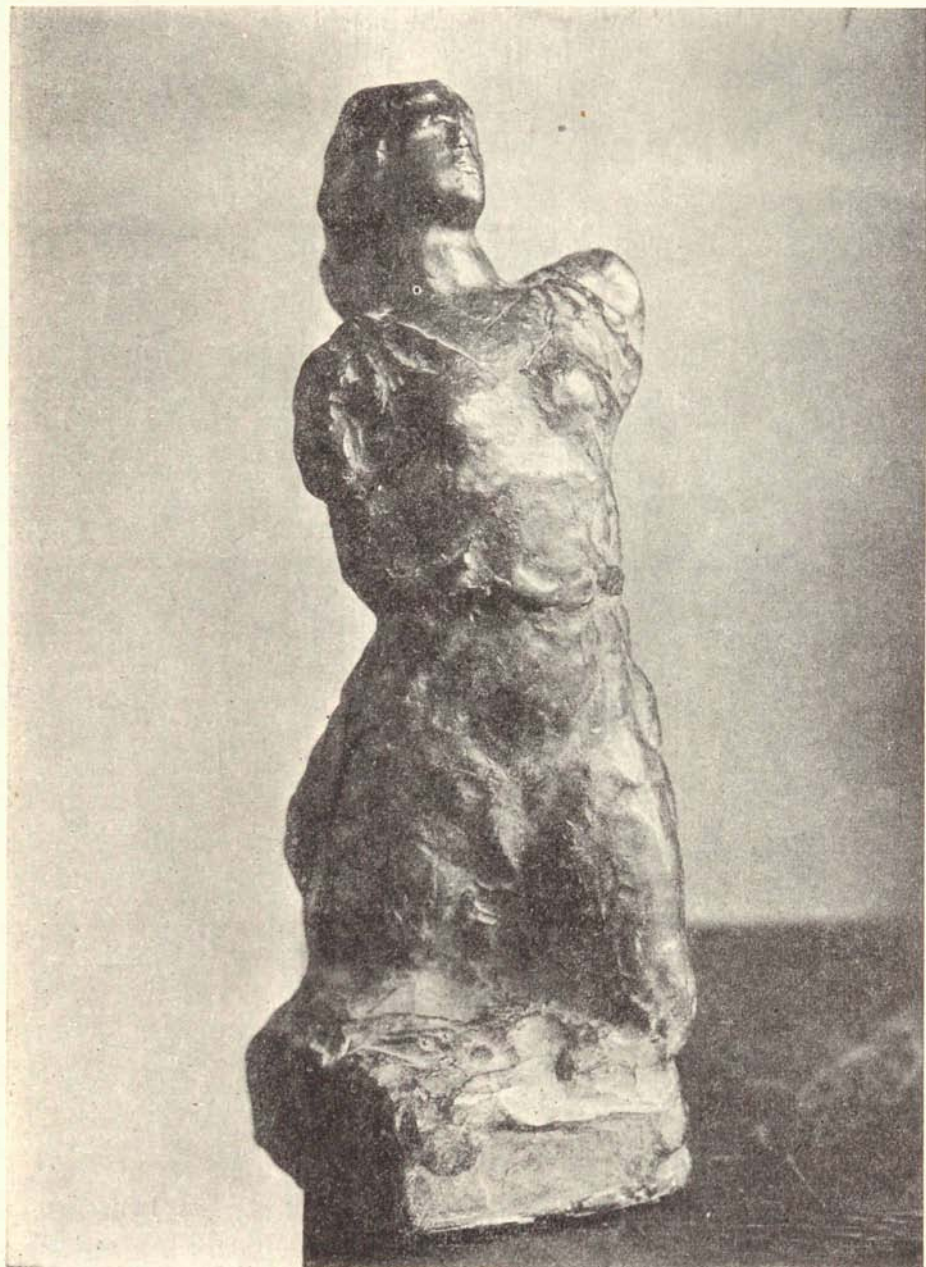


Ion Jalea

Tors







Ion Jalea

Statuetă



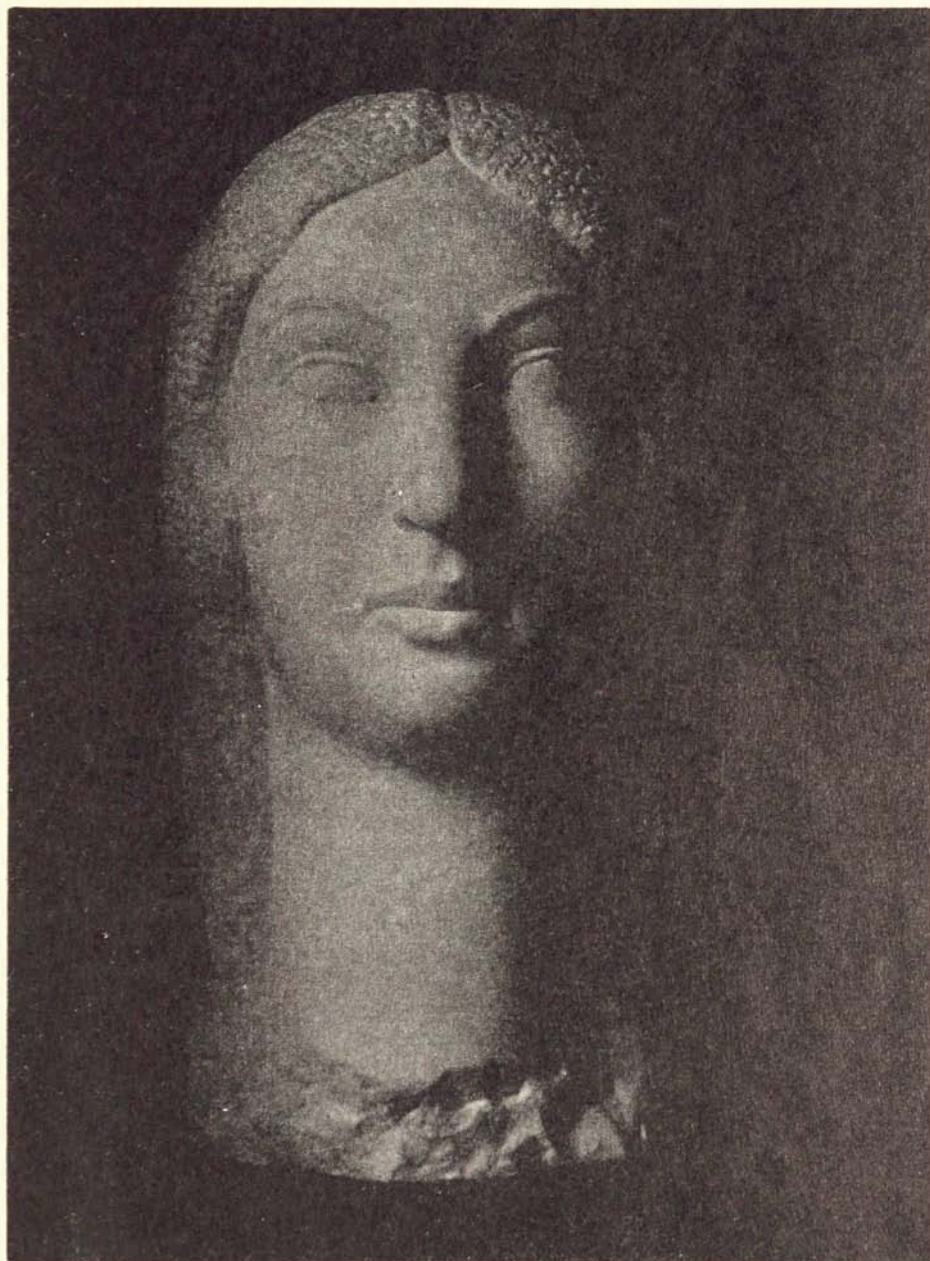


Frederic Storck

Cap



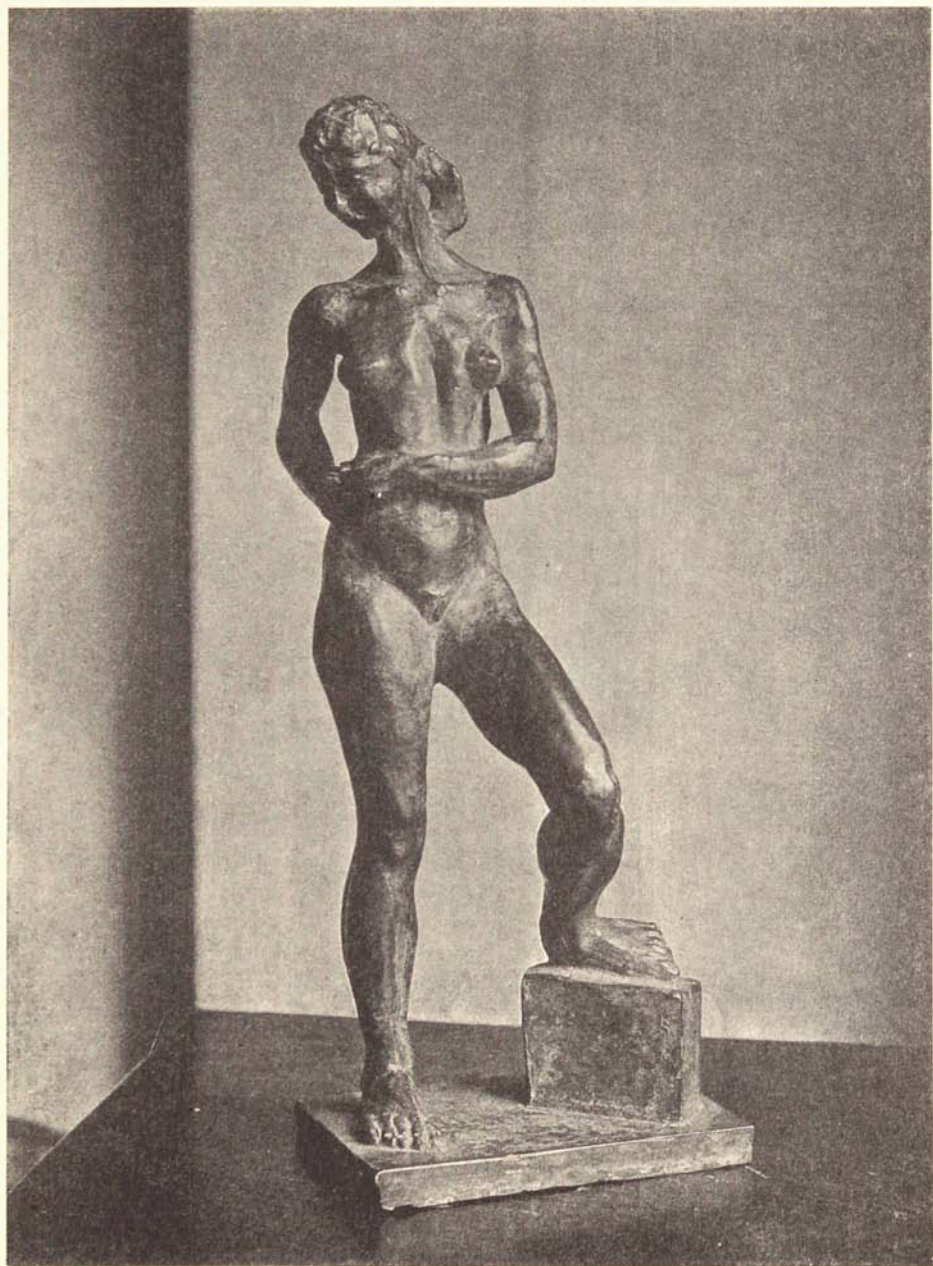




Mac Constantinescu

Cap





Milița Petrașcu

Nud





FOTOGRAFIILE  
LA FOTO-TEHNICA  
N. TATU



MONITORUL OFICIAL ȘI  
IMPRIMERIILE STATULUI  
IMPRIMERIA NAȚIONALĂ  
BUCUREȘTI — 1940







111  
8471



Sci = 15.