

597.
INSTITUTUL CENTRAL DE STATISTICĂ

Director A. GOLOPENTIA

MIȘCAREA POPULAȚIEI ROMÂNIEI
ÎN ANUL 1945

DATE PROVIZORII

62.140
PUBLICAȚIE OFICIALĂ A INSTITUTULUI CENTRAL DE STATISTICĂ
Redactor: Dr. TH. DOBRESCU

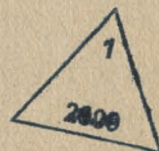
BUCUREȘTI I, STR. BREZOIANU, 31

597
31
180,
INSTITUTUL CENTRAL DE STATISTICĂ

Director A. GOLOPENTIA

MIȘCAREA POPULAȚIEI ROMÂNIEI ÎN ANUL 1945

DATE PROVIZORII



PUBLICAȚIE OFICIALĂ A INSTITUTULUI CENTRAL DE STATISTICĂ

Redactor: Dr. TH. DOBRESCU

BUCUREȘTI I, STR. BREZOIANU, 31

21122

MIȘCAREA POPULAȚIEI ROMÂNIEI ÎN ANUL 1945

Mouvement de la population de Roumanie pendant l'année 1945

Județe - Départements	Populația probabilă la 1 Iulie 1945 Population calculée au 1-er Juillet 1945	Cifre absolute - Nombres absolus							Proporții la 1,000 locuitori - Proportions pour 1,000 habitants				Proporții la 100: Proport. pour 100:		
		Născuți-vii Nés vivants	Decese Décés	Excedent natural Excédent	Căsătorii Mariages	Divorțuri Divorces	Născuți-morți Mort-nés	Decese sub 1 an Décés de 0 - 1 an	Născuți-vii Nés vivants	Decese Décés	Excedent natural Excédent	Căsătorii Mariés	Divorțuri Divorcés	Căsăt. Mariés	Născuți-vii Nés vivants
1	2	3	4	5	6	7	8	9	10	11	12	13	14	15	16
MEDIUL RURAL ȘI URBAN INTRUNITE — Population totale															
ROMÂNIA	16,406,435	326,723	317,055	9,668	169,705	12,508	8,171	³⁾ 51,155	19.9	19.3	0.6	20.7	7.4	2.5	³⁾ 19.1
Oltenia	1,693,538	31,287	32,364	-1,077	18,353	1,450	1,075	5,478	18.5	19.1	-0.6	21.7	7.9	3.4	17.5
Dolj	544,403	9,398	10,630	-1,232	6,153	481	327	1,828	17.3	19.6	-2.3	22.6	7.8	3.5	19.5
Gorj	229,315	4,400	4,509	-109	2,452	214	120	665	19.2	19.7	-0.5	21.4	8.7	2.7	15.1
Mehedinți	328,657	5,851	5,970	-119	3,641	394	222	822	17.8	18.2	-0.4	22.3	10.8	3.8	14.0
Romanși	309,310	5,944	6,032	-88	3,359	146	205	1,181	19.2	19.5	-0.3	21.7	4.3	3.4	19.0
Vâlcea	281,853	5,694	5,223	471	2,748	215	201	981	20.2	18.5	1.7	19.5	7.8	3.5	17.2
Muntenia	4,991,527	102,704	91,106	11,598	57,872	6,132	2,802	19,294	20.6	18.3	2.3	23.2	10.6	2.7	18.8
Argeș	301,092	6,171	5,425	746	3,071	232	175	1,115	20.5	18.0	2.5	20.4	7.6	2.8	18.1
Brăila	260,597	5,156	4,924	232	2,615	255	156	1,010	19.8	18.9	0.9	20.1	9.8	3.0	19.6
Buzău	374,658	8,578	6,967	1,611	3,822	268	127	1,610	22.9	18.6	4.3	20.4	7.0	1.5	18.8
Dâmbovița	359,626	7,892	6,399	1,493	3,985	360	196	1,401	21.9	17.8	4.1	22.2	9.0	2.5	17.8
Ialomița	363,801	9,532	7,221	2,311	3,968	208	220	2,087	26.2	19.8	6.4	21.8	5.2	2.3	21.9
Ilfov	1,411,708	25,016	25,319	-303	19,016	3,052	833	4,610	17.7	17.9	-0.2	26.9	16.0	3.3	18.4
Muscel	168,984	3,675	3,219	456	2,098	213	86	643	21.7	19.0	2.7	24.8	10.2	2.3	17.5
Olt	213,164	4,446	3,955	491	2,313	171	69	758	20.9	18.6	2.3	21.7	7.4	1.6	17.0
Prahova	580,249	12,602	9,916	2,686	5,895	633	354	2,175	21.7	17.1	4.6	20.3	10.7	2.8	17.3
Râmnicu-Sărat	225,189	5,398	4,618	780	2,303	165	130	1,126	24.0	20.5	3.5	20.5	7.2	2.4	20.0
Teleorman	401,878	7,696	7,223	473	4,552	258	233	1,491	19.2	18.0	1.2	22.7	5.7	3.0	19.4
Vâlșea	330,581	6,542	5,920	622	4,234	317	223	1,268	19.8	17.9	1.9	25.6	7.5	3.4	19.4
Dobrogea	539,898	12,784	10,231	2,553	5,296	507	339	2,863	23.7	18.9	4.8	19.6	9.6	2.7	22.4
Constanța	327,942	7,121	5,930	1,191	3,321	370	203	1,620	21.7	18.1	3.6	20.3	11.1	2.9	22.7
Tulcea	211,956	5,663	4,301	1,362	1,975	137	136	1,243	26.7	20.3	6.4	18.6	6.9	2.4	21.0
Moldova	2,817,619	64,055	64,553	-498	29,992	2,229	1,602	13,418	22.7	22.0	-0.2	21.3	7.4	2.5	20.9
Bacău	316,703	8,246	6,085	2,161	3,197	288	208	1,475	26.0	19.2	6.8	20.2	9.0	2.5	17.9
Baia	182,182	2,754	6,449	-3,695	2,020	124	50	731	15.1	35.4	-20.3	22.2	6.1	1.8	20.5
Botoșani	250,426	4,967	7,601	-2,634	3,113	134	115	1,150	19.8	30.4	-10.6	24.0	4.3	2.3	23.2
Covurlui	229,683	4,946	4,639	307	2,474	350	154	1,056	21.5	20.2	1.3	21.5	14.1	3.1	21.4
Dorohoi	217,835	4,684	4,772	-88	2,572	106	142	932	21.5	21.0	-0.4	23.6	4.1	3.0	19.9
Fălciu	131,018	3,634	2,737	897	1,277	128	120	792	27.7	20.0	6.8	19.5	10.0	3.3	21.8
Iași	323,414	5,365	8,019	-2,654	3,080	256	182	1,248	16.7	24.8	-8.2	19.0	8.3	3.4	23.3
Neamț	239,576	5,562	4,208	1,354	2,449	238	119	946	23.2	17.6	5.6	20.4	9.7	2.1	17.0
Putna	227,821	5,230	4,853	377	2,365	166	147	1,107	23.0	21.3	1.7	20.8	7.0	2.8	21.2
Roman	184,001	4,663	3,758	905	2,087	78	97	890	25.3	20.4	4.9	22.7	3.7	2.1	19.1
Tecuci	187,602	5,165	4,109	1,056	1,964	108	92	1,133	27.5	21.0	6.5	20.9	5.5	1.8	21.9
Turova	166,149	4,661	3,529	1,132	1,558	107	86	1,007	28.0	21.2	6.8	18.8	6.9	1.8	21.6
Vaslui	161,209	4,178	3,794	384	1,836	146	90	951	25.9	23.5	2.4	22.8	8.0	2.2	22.8
Bucovina	329,075	4,795	15,038	-10,243	3,642	115	133	1,386	14.6	45.7	-31.1	22.1	3.2	2.8	28.9
Câmpulung	87,529	1,540	3,010	-1,470	854	62	60	346	17.6	34.4	-16.8	19.5	7.3	3.0	22.5
Rădăuți	116,419	1,658	5,462	-3,804	1,256	27	37	558	14.2	40.0	-32.7	21.6	2.1	2.3	33.7
Suceava	125,127	1,597	6,566	-4,969	1,532	26	36	482	12.8	52.5	-39.7	24.5	1.7	2.3	30.2
Transilvania	3,598,398	71,252	60,058	11,194	32,573	1,048	1,394	³⁾ 5,018	19.8	16.7	3.1	18.1	3.2	2.0	³⁾ 16.1
Alba	224,975	4,001	3,925	76	2,273	79	101	621	17.8	17.4	0.4	20.2	3.5	2.5	15.5
Brașov	205,489	3,647	3,379	268	1,955	210	113	⁵⁾ 544	17.7	16.4	1.3	19.0	10.7	3.1	⁴⁾ 14.4
Ciuc	168,461	3,939	2,960	979	1,369	5	88	¹⁾	23.4	17.6	5.8	16.3	0.4	2.2	¹⁾
Cluj	372,622	7,877	6,061	1,816	3,328	95	58	¹⁾	21.1	16.3	4.8	17.9	2.0	0.7	¹⁾
Făgăraș	89,597	1,420	1,641	-221	902	59	17	219	15.8	18.3	-2.5	20.1	6.5	1.2	15.4
Hunedoara	334,650	4,866	5,960	-1,094	3,452	220	147	¹⁾ 818	14.5	17.8	-3.3	20.6	6.4	3.0	16.8
Mureș	330,057	6,716	5,177	1,539	2,797	13	151	¹⁾	20.3	15.7	4.6	16.9	0.5	2.2	¹⁾
Năsăud	162,619	3,415	2,595	820	1,790	19	33	¹⁾	21.0	16.0	5.0	22.0	1.1	1.0	¹⁾
Odorhei	147,410	3,535	2,760	775	1,372	14	78	¹⁾	24.0	18.7	5.3	18.6	1.0	2.2	¹⁾
Sălaj	397,045	9,009	6,014	2,995	3,562	13	129	¹⁾	22.7	15.1	7.6	17.9	0.4	1.4	¹⁾
Sibiu	217,341	3,793	3,797	-4	1,773	136	93	498	17.5	17.5	0.0	16.3	7.7	2.5	13.1
Someș	249,265	5,653	4,014	1,639	2,852	21	31	¹⁾	22.7	16.1	6.6	22.9	0.7	0.5	¹⁾
Târnava-Mare	158,682	2,641	2,725	-84	1,069	60	121	³⁾ 394	16.6	17.2	-0.6	13.5	5.6	4.6	⁴⁾ 14.1
Târnava-Mică	166,754	3,001	2,792	209	1,244	22	65	⁵⁾ 536	18.0	16.7	1.3	14.9	1.8	2.2	¹⁾ 17.7
Trei-Scaune	152,978	2,950	2,450	500	1,021	27	71	¹⁾	19.3	16.0	3.3	13.3	2.6	2.4	¹⁾
Turda	220,453	4,789	3,808	981	1,814	55	98	²⁾ 1,388	21.7	17.3	4.4	16.5	3.0	2.0	¹⁾ 18.5
Banat	936,052	11,379	17,744	-6,365	7,971	655	301	1,879	12.2	19.0	-6.8	17.0	8.2	2.6	16.5
Caras	192,812	2,701	3,873	-1,172	1,713	114	71	445	14.0	20.1	-6.1	17.8	6.7	2.6	16.5
Severin	238,042	3,365	4,720	-1,355	2,339	167	75	530	14.1	19.8	-5.7	19.7	7.1	2.2	15.8
Timiș	505,198	5,313	9,151	-3,838	3,919	374	155	904	10.5	18.1	-7.6	15.5	9.5	2.9	17.0
Crășana și Maramureș	1,500,328	28,467	25,961	2,506	14,006	372	525	³⁾ 1,819	19.0	17.3	1.7	18.7	2.7	1.8	³⁾ 18.7
Arad	414,757	4,558	7,757	-3,199	3,488	263	163	859	11.0	18.7	-7.7	16.8	7.5	3.6	18.8
Bihor	555,563	12,375	10,199	2,176	5,274	90	181	⁶⁾ 960	22.3	18.4	3.9	19.0	1.7	1.5	⁴⁾ 18.6
Maramureș	190,978	4,075	3,151	924	1,557	9	53	¹⁾	21.3	16.5	4.8	16.3	0.6	1.3	¹⁾
Satu-Mare	339,030	7,459	4,854	2,605	3,687	10	128	¹⁾	22.0	14.3	7.7	21.8	2.7	1.7	¹⁾

Notă. — Pentru Transilvania și Crășana-Maramureș, cifrele sunt prelucrate pentru limitele actuale ale județelor. Pentru decesele sub 1 an, a se vedea notele 1 - 6 della pagina 6. — Pour la Transylvanie et Crășana-Maramureș, les chiffres sont rédigés pour les limites actuelles des départements. Pour les décès de moins de 1 an, voir les notes 1-6 de la page 6.

MIȘCAREA POPULAȚIEI ROMÂNIEI ÎN ANUL 1945 - urmare

Județe - Départements	Populația probabilă la 1 Iulie 1945 Population calculée au 1 ^{er} juillet 1945	Cifre absolute - Nombres absolus							Proporții la 1,000 locuitori - Proportions pour 1,000 habitants				Proporții la 100: Proport. pour 100:		
		Născuți-vii Nés vivants	Decese Décès	Excedent natural Excédent	Căsătorii Mariages	Divorțuri Divorces	Născuți-morți Mort-nés	Decese sub 1 an Décès de 0-1 an	Născuți-vii Nés vivants	Decese Décès	Excedent natural Excédent	Căsătorii Mariés	Căsăt.	Născuți-vii	Decese sub 1 an Décès de 0-1 an
													Mariés	Nés vivants	
1	2	3	4	5	6	7	8	9	10	11	12	13	14	15	16
MEDIUL RURAL - Population rurale															
ROMÂNIA	12.826.812	269.631	244.919	24.712	131.805	6.400	5.290	³⁾ 42.808	21.0	19.1	1.9	20.6	4.9	2.0	⁶⁾ 19.4
Oltenia	1.478.749	28.035	27.082	953	16.116	1.076	838	4.809	19.0	18.3	0.7	21.8	6.7	3.0	17.2
Argeș	449.418	8.088	8.419	-331	5.038	305	237	1.510	18.0	18.7	-0.7	22.4	6.1	2.9	18.7
Gorj	215.418	4.152	3.999	153	2.293	187	96	619	19.3	18.6	0.7	21.3	8.2	2.3	14.0
Mehedinti	290.527	5.342	5.130	212	3.341	308	175	735	18.4	17.7	0.7	23.0	9.2	3.3	13.8
Romanati	276.689	5.364	5.129	235	3.070	113	172	1.062	19.4	18.5	0.9	22.2	3.7	3.2	10.8
Vâlcea	246.697	5.089	4.405	684	2.374	163	158	883	20.6	17.0	2.7	19.2	6.9	3.1	17.4
Muntenia	3.532.021	79.322	62.548	16.774	39.674	2.622	1.686	15.145	22.5	17.7	4.8	22.5	6.6	2.1	19.1
Arges	267.320	5.606	4.659	947	2.756	190	137	1.023	21.0	17.4	3.6	20.6	6.9	2.4	18.2
Braila	186.504	4.286	3.424	862	1.860	97	99	865	23.0	18.4	4.6	19.0	5.2	2.3	20.2
Buzau	324.096	7.748	5.612	2.136	3.415	196	66	1.435	23.0	17.3	6.6	21.1	5.7	0.9	18.5
Dâmbovitza	330.993	7.382	5.627	1.755	3.722	324	167	1.306	22.3	17.0	5.3	22.5	8.7	2.3	17.7
Ialomitza	321.827	8.624	6.154	2.470	3.554	163	168	1.887	26.8	19.1	7.7	22.1	4.6	1.0	21.0
Ilfov	465.739	9.789	8.095	1.694	5.415	316	222	1.970	21.0	17.4	3.6	23.3	5.8	2.3	20.1
Muscel	152.278	3.368	2.818	550	1.901	184	71	592	22.1	18.5	3.6	25.0	9.7	2.1	17.6
Olt	199.655	4.250	3.566	684	2.205	157	56	721	21.3	17.0	3.4	22.1	7.1	1.3	17.0
Prahova	433.649	10.378	7.146	3.232	4.707	381	226	1.781	23.9	16.5	7.4	21.7	8.1	2.2	17.2
R.-Sarat	204.884	5.055	4.067	988	2.134	141	111	1.052	24.7	19.9	4.8	20.8	6.6	2.2	20.8
Teleorman	351.391	6.711	6.008	703	4.044	206	182	1.314	19.1	17.1	2.0	23.0	5.1	2.7	19.6
Vlașca	293.685	6.125	5.372	753	3.961	267	181	1.199	20.9	18.3	2.6	27.0	6.7	3.0	19.6
Dobrogea	386.059	10.289	7.539	2.750	3.837	185	213	2.318	26.7	19.5	7.2	19.9	4.8	2.1	22.5
Constanța	217.098	5.391	4.051	1.340	2.270	122	123	1.244	24.8	18.7	6.1	20.9	5.4	2.3	23.1
Tulcea	168.961	4.898	3.488	1.410	1.567	63	90	1.074	29.0	20.6	8.4	18.5	4.0	1.8	21.9
Moldova	2.227.517	54.834	51.297	3.537	24.061	1.339	1.057	11.651	24.6	23.0	1.6	21.6	5.6	1.9	21.2
Bacău	259.185	7.231	4.985	2.246	2.593	190	139	1.324	27.9	19.2	8.7	20.0	7.3	1.9	18.3
Baia	157.259	2.443	5.694	-3.251	1.769	104	33	661	15.5	36.2	-20.7	22.5	5.9	1.4	27.1
Botoșani	203.122	4.251	6.423	-2.172	2.678	103	67	1.026	20.9	31.6	-10.7	26.4	3.8	1.6	24.1
Covurlui	136.452	3.598	2.694	904	1.445	88	101	776	26.4	10.7	6.7	21.2	6.1	2.8	21.6
Dorohoi	176.883	3.773	3.659	114	2.004	80	98	771	21.3	20.7	0.6	22.7	4.0	2.6	20.4
Fălciu	107.237	3.105	2.276	829	1.041	107	93	678	20.0	21.2	7.8	19.4	10.3	3.0	21.8
Iași	206.998	3.979	5.642	-1.663	2.094	72	91	945	19.2	27.3	-8.1	20.2	3.4	2.3	23.7
Neamț	190.340	4.796	3.305	1.491	1.980	166	84	840	25.2	17.4	7.8	20.8	8.4	1.8	17.5
Putna	175.526	4.371	3.550	821	1.782	95	85	907	24.0	20.2	4.7	20.3	5.3	1.0	20.8
Roman	158.103	4.326	3.209	1.117	1.901	51	70	848	27.4	20.3	7.1	24.0	2.7	1.6	19.6
Tecuci	166.258	4.743	3.579	1.164	1.786	89	71	1.050	28.5	21.5	7.0	21.5	5.0	1.5	22.1
Tutova	141.989	4.244	2.851	1.393	1.322	70	59	920	20.9	20.1	9.8	18.6	5.3	1.4	21.7
Vaslui	148.165	3.974	3.430	544	1.666	124	66	905	26.8	23.1	3.7	22.5	7.4	1.7	22.8
Bucovina	267.223	3.902	13.448	-9.546	3.136	81	86	1.241	14.6	50.3	-35.7	23.5	2.6	2.2	31.8
Câmpulung	62.979	1.190	2.472	-1.282	686	47	42	297	18.9	39.3	-20.4	21.8	6.9	3.5	25.0
Rădăuți	94.447	1.270	4.733	-3.463	1.047	13	21	493	13.4	50.1	-36.7	22.2	1.2	1.7	38.8
Suceava	109.797	1.442	6.243	-4.801	1.403	21	23	451	13.1	56.9	-43.8	25.6	1.5	1.6	31.3
Transilvania	2.985.866	60.454	48.982	11.472	27.555	591	922	³⁾ 4.435	20.2	16.4	3.8	18.5	2.1	1.5	⁷⁾ 17.0
Alba	188.374	3.495	3.174	321	1.979	57	74	576	18.6	16.8	1.8	21.0	2.9	2.1	16.5
Brașov	120.267	2.384	2.069	315	1.259	106	49	³⁾ 404	19.8	17.2	2.6	20.0	8.4	2.1	⁴⁾ 16.0
Ciuc	151.907	3.588	2.655	933	1.270	5	74	¹⁾ 23.6	23.6	17.5	6.1	16.7	0.4	2.1	¹⁾ 16.0
Cluj	261.645	5.703	4.138	1.565	2.359	13	39	¹⁾ 21.8	15.8	15.8	6.0	18.0	0.6	0.7	¹⁾ 16.0
Făgăraș	79.221	1.263	1.449	-186	811	42	11	198	15.9	18.3	-2.4	20.5	5.2	0.9	15.7
Hunedoara	279.347	4.125	4.936	-811	2.931	158	100	715	14.8	17.7	-2.9	21.0	5.4	2.4	17.3
Mureș	279.641	5.680	4.251	1.429	2.404	13	82	¹⁾ 20.3	15.2	5.1	17.2	20.5	0.5	1.4	¹⁾ 16.0
Năsăud	144.614	3.125	2.308	817	1.647	5	21	¹⁾ 21.6	16.0	5.6	22.8	0.3	0.7	¹⁾ 16.0	
Odorhei	138.586	3.310	2.551	759	1.306	13	63	¹⁾ 23.0	18.4	5.5	18.8	1.0	1.0	¹⁾ 16.0	
Salaj	364.448	8.188	5.394	2.794	3.303	11	75	¹⁾ 22.5	14.8	7.7	18.1	0.3	0.9	¹⁾ 16.0	
Sibiu	153.602	2.806	2.483	323	1.193	38	38	403	18.3	16.2	2.1	15.5	3.2	1.4	14.4
Someș	227.310	5.303	3.679	1.624	2.692	17	31	¹⁾ 23.3	16.2	7.1	23.7	0.6	0.6	¹⁾ 16.0	
Târnava-Mare	123.534	1.870	2.042	-172	730	40	78	³⁾ 325	15.1	16.5	-1.4	11.8	5.5	4.2	⁴⁾ 16.1
Târnava-Mică	146.153	2.704	2.353	351	1.123	15	55	²⁾ 490	18.5	16.1	2.4	15.4	1.3	2.0	⁴⁾ 17.9
Trei-Scaune	135.649	2.537	2.091	446	912	17	61	¹⁾ 18.7	15.4	3.3	13.4	1.9	2.4	¹⁾ 16.0	
Turda	191.568	4.373	3.409	964	1.636	41	71	³⁾ 1.324	22.8	17.8	5.0	17.1	2.5	1.6	⁴⁾ 18.7
Banat	738.683	9.149	13.656	-4.507	5.987	330	194	1.573	12.4	18.5	-6.1	16.2	5.5	2.1	17.2
Caraș	161.344	2.321	3.295	-974	1.474	78	45	400	14.4	20.4	-6.0	18.3	5.3	1.9	17.2
Severin	196.324	2.861	3.662	-801	1.936	109	45	464	14.6	18.7	-4.1	10.7	5.6	1.6	16.2
Timiș	381.015	3.967	6.699	-2.732	2.577	143	104	709	10.4	17.6	-7.2	13.5	5.5	2.6	17.9
Crisana și Maramureș	1.210.694	23.646	20.367	3.279	11.439	176	294	³⁾ 1.636	19.5	16.8	2.7	18.9	1.5	1.2	⁵⁾ 18.7
Arad	331.930	3.651	5.746	-2.095	2.573	128	111	684	11.0	17.3	-6.3	15.5	5.0	3.0	18.7
Bihor	450.079	10.510	8.237	2.273	4.524	39	106	³⁾ 952	23.4	18.3	5.1	20.1	0.9	1.0	⁴⁾ 18.8
Maramureș	165.564	3.560	2.563	997	1.365	4	29	¹⁾ 21.5	15.5	6.0	16.5	0.3	0.8	¹⁾ 16.0	
Satu-Mare	263.121	5.925	3.821	2.104	2.977	5	48	¹⁾ 22.5	14.5	8.0	22.6	0.2	0.8	¹⁾ 16.0	

MIȘCAREA POPULAȚIEI ROMÂNIEI ÎN ANUL 1945 — urmare

Orașe - Villes	Populația probabilă la 1 Iulie 1945 Population calculée au 1-er juillet 1945	Cifre absolute — Nombres absolus							Proporții la 1,000 locuitori — Proportions pour 1,000 habitants				Proporții la 100: Proport. pour 100:		
		Născuții-vii Nés vivants	Decese Décés	Excedent natural Excédent	Căsătorii Mariages	Divorțuri Divorces	Născuți-morți Mort-nés	Decese sub 1 an Décés de 0—1 an	Născuți-vii Nés vivants	Decese Décés	Excedent natural Excédent	Căsătorii Mariages	Căsăt.	Născuții-vii	
													Mariés	Nés vivants	
1	2	3	4	5	6	7	8	9	10	11	12	13	14	15	16
MEDIUL URBAN — Population urbaine															
ROMÂNIA ...	3,579,623	57,092	72,136	-15,044	87,900	6,108	2,881	3,347	15.9	20.2	- 4.3	21.2	16.1	5.0	*)17.5
Oltenia	214,789	3,252	5,282	-2,030	2,237	347	237	669	15.1	24.6	- 9.5	20.8	16.7	7.3	20.6
Baia-de-Aramă ..	1,411	27	46	- 19	9	2	2	5	10.1	32.6	-13.5	12.8	22.2	7.4	18.5
Băilești	13,990	216	282	- 66	158	13	13	40	15.4	20.2	- 4.8	22.6	8.2	6.0	18.5
Bals	5,640	111	180	- 69	58	5	8	17	10.7	31.0	-12.2	20.6	8.6	7.2	15.3
Calafat	8,089	124	153	- 29	96	12	10	29	15.3	18.0	- 3.6	23.7	12.5	8.1	23.4
Călimănești	3,502	65	104	- 39	36	4	5	13	18.6	29.7	-11.1	20.6	11.1	7.7	20.0
Caracal	17,370	301	491	- 190	133	21	19	57	17.3	28.3	-11.0	15.3	15.8	6.3	18.0
Corabia	9,611	168	232	- 64	98	7	6	45	17.5	24.1	- 6.6	20.4	7.1	3.6	26.8
Crtofova	65,601	875	1,627	- 752	791	146	66	230	13.3	24.8	-11.5	24.1	18.5	7.5	26.3
Drăgășani	8,413	159	246	- 87	82	6	17	23	18.0	20.2	-10.3	19.5	7.3	10.7	14.5
Govora	1,594	16	17	- 1	10	-	1	1	10.0	10.7	- 0.7	12.5	-	6.2	6.2
Ocnele-Mari	6,473	120	81	- 39	75	5	3	19	18.5	12.5	- 6.0	23.2	6.7	2.5	15.8
Plenița	7,305	95	149	- 54	70	5	1	19	13.0	20.4	- 7.4	19.2	7.1	1.1	20.0
Râmnicu-Vâlcea ..	15,174	245	370	- 125	171	37	17	43	16.1	24.4	- 8.3	22.5	21.6	6.0	17.6
Strehaia	7,147	129	202	- 73	61	16	11	15	18.0	28.3	-10.3	17.1	26.2	8.5	11.6
Târgu-Jiu	13,897	248	510	- 262	159	27	24	46	17.8	36.7	-18.0	22.9	17.0	9.7	18.5
Turnu-Severin ..	29,572	353	592	- 239	230	68	34	67	11.0	20.0	- 8.1	15.6	20.6	9.6	10.0
Muntenia	1,459,506	23,382	28,558	-5,176	18,188	3,510	1,116	4,149	16.0	19.6	- 3.6	24.9	19.3	4.8	17.7
Alexandria	16,616	371	378	- 7	168	14	26	71	22.3	22.7	- 0.4	20.2	8.3	7.0	10.1
Braïla	74,093	870	1,500	- 630	755	158	57	145	11.7	20.2	- 8.5	20.3	20.0	6.6	16.7
București	938,021	15,064	17,000	-1,936	13,520	2,731	599	2,612	16.1	18.1	- 2.0	28.8	20.2	4.0	17.3
Buzău	43,478	689	1,144	- 455	348	60	56	144	15.8	26.3	-10.5	16.0	17.2	8.1	20.0
Călărași	20,633	365	529	- 164	188	31	24	86	17.7	25.6	- 7.9	18.2	16.5	6.6	23.6
Câmpina	18,247	196	218	- 22	104	32	9	20	10.7	11.0	- 1.2	11.4	30.8	4.6	10.2
Câmpulung	16,706	307	401	- 94	197	29	15	51	18.4	24.0	- 5.6	23.6	14.7	4.9	16.6
Curtea-de-Argeș ..	8,194	184	149	- 35	90	8	8	25	22.5	18.2	- 4.3	22.0	8.9	4.3	13.6
Fetești	10,755	265	209	- 56	111	9	6	59	24.6	19.4	- 5.2	20.6	8.1	2.3	22.3
Filipești-de-Târg ..	2,090	60	75	- 15	13	3	2	5	28.7	35.0	- 7.2	12.4	23.1	3.3	8.3
Găești	5,724	94	195	- 101	80	5	9	21	16.4	34.1	-17.7	28.0	6.3	9.6	22.3
Giurgiu	36,896	417	548	- 131	273	50	42	69	11.3	14.9	- 3.6	14.8	18.3	10.1	16.5
Mizil	7,084	141	211	- 70	59	12	5	31	19.0	20.8	- 0.9	16.7	20.3	3.5	22.0
Oltenița	7,948	163	224	- 61	81	5	12	28	20.5	28.2	- 7.7	20.4	6.2	7.4	17.2
Pitești	25,578	381	617	- 236	225	34	30	67	14.9	24.1	- 9.2	17.6	15.1	7.9	17.6
Ploești	99,890	1,419	1,910	- 491	769	184	92	301	14.2	19.1	- 4.9	15.4	23.9	6.5	21.2
Predeal	2,767	41	42	- 1	22	-	2	2	14.8	15.2	- 0.4	15.9	-	-	4.0
Pucioasa	4,318	81	77	- 4	43	4	-	14	18.8	17.8	- 1.0	19.0	9.3	-	17.3
Râmnicu-Sărat	20,305	343	551	- 208	169	24	19	74	16.9	27.1	-10.2	16.6	14.2	5.5	21.6
Roșiiori-de-Vede ..	12,550	224	333	- 109	112	15	11	39	17.8	26.5	- 8.7	17.8	13.4	4.9	17.4
Sinaia	5,854	99	187	- 88	72	13	3	13	16.0	31.0	-15.0	24.6	18.1	3.0	13.1
Slănic	6,551	107	94	- 13	70	8	1	13	16.3	14.3	- 2.0	21.4	11.4	0.9	12.1
Slatina	13,509	196	389	- 193	108	14	13	37	14.5	28.8	-14.3	16.0	13.0	6.6	18.9
Slobozia	6,074	147	176	- 29	63	4	8	29	24.2	20.0	- 4.8	20.7	6.3	5.4	19.7
Târgoviște	18,591	335	500	- 165	140	27	20	60	18.0	26.0	- 8.0	15.1	10.3	6.0	17.9
Turnu-Măgurele ..	10,793	156	317	- 161	83	20	9	31	14.5	29.4	-14.0	15.4	24.1	5.8	19.0
Urlești	6,650	185	117	- 68	86	5	8	27	27.8	17.6	- 10.2	25.9	5.8	4.3	14.6
Urziceni	4,512	131	153	- 22	52	1	14	26	20.0	33.9	- 4.9	23.0	1.0	10.7	19.8
Vălenii-de-Munte ..	4,551	117	127	- 10	52	7	13	13	25.7	27.0	- 2.2	22.9	13.5	11.1	11.1
Zimnicea	10,528	234	187	- 47	145	3	5	36	22.2	17.8	- 4.4	18.0	2.1	2.1	15.4
Dobrogea	153,839	2,495	2,692	- 197	1,459	322	126	545	16.2	17.5	- 1.3	19.0	22.1	5.1	21.8
Babadag	4,079	87	113	- 26	45	10	8	29	21.3	27.7	- 6.4	22.1	22.2	0.2	33.3
Carmen-Sylva	800	9	-16	- 7	16	2	-	1	11.3	20.0	- 8.7	40.0	12.5	-	11.1
Cernavoda	9,940	112	130	- 18	47	13	2	26	11.3	13.1	- 1.8	9.5	27.7	1.8	23.2
Constanța	79,673	1,183	1,312	- 129	768	215	60	258	14.8	16.5	- 1.7	19.3	28.0	5.1	21.8
Eforia	234	1	4	- 3	4	1	-	-	4.3	17.1	-12.8	34.2	25.0	-	-
Hârșova	3,523	58	69	- 11	51	4	3	7	16.5	10.6	- 3.1	29.0	7.8	5.2	12.1
Isaccea	5,551	81	64	- 17	29	-	4	10	14.6	11.5	- 3.1	10.4	-	4.9	12.3
Măcin	6,473	121	118	- 3	45	9	1	26	18.7	18.2	- 0.5	13.9	20.0	0.8	21.5
Mangalia	3,425	88	85	- 3	46	3	2	21	25.7	24.8	- 0.9	26.0	6.5	2.3	23.9
Medgidia	7,768	149	163	- 14	43	7	5	38	19.2	21.0	- 1.8	11.1	16.3	3.4	25.5
Ostrov	3,472	86	72	- 14	37	1	7	17	24.8	20.7	- 4.1	21.3	2.7	8.1	19.8
Sulina	4,999	65	53	- 12	45	11	3	11	13.0	10.6	- 2.4	18.0	24.4	4.6	16.9
Techirghiol	2,009	44	28	- 16	39	2	1	8	21.0	13.0	- 8.0	38.8	5.1	2.3	18.2
Tulcea	21,893	411	465	- 54	244	44	30	93	18.8	21.2	- 2.4	22.3	18.0	7.3	22.6
Moldova	590,102	9,221	13,256	-4,035	5,931	890	545	1,767	15.6	22.5	- 6.9	20.1	15.0	5.9	19.2
Adjud	4,004	104	196	- 92	58	4	6	24	26.0	49.0	-23.0	29.0	6.9	5.8	23.1
Bacău	38,097	631	707	- 76	459	86	56	89	16.6	18.6	- 2.0	24.1	18.7	8.9	14.1
Bărlad	24,160	417	678	- 261	236	37	27	87	17.3	28.1	- 10.8	19.5	15.7	6.5	20.0
Botoșani	28,173	463	748	- 285	302	31	33	70	16.4	26.5	-10.1	21.4	10.3	7.1	15.1
Bușui	8,877	161	101	- 60	124	15	7	19	18.1	11.4	- 6.7	27.9	12.1	4.3	11.8

MIȘCAREA POPULAȚIEI ROMÂNIEI ÎN ANUL 1945 — urmare

Orașe - Villes	Populația probabilă la 1 Iulie 1945 Population calculée au 1-er juillet 1945	Cifre absolute — Nombres absolus							Proporții la 1,000 locuitori - Proportions pour 1,000 habitants					Proporții la 100: Proport. pour 100:					
		Născuți-vii Nés vivants	Decese Décés	Excedent natural Excédent	Căsătorii Mariages	Divorțuri Divorces	Născuți-morți Mort-nés	Decese sub 1 an Décés de 0-1 an	Născuți-vii Nés vivants	Decese Décés	Excedent natural Excédent	Căsătorii Mariés	Divorțuri Divorcés	Născuți-morți Mort-nés	Decese sub 1 an Décés de 0-1 an	Căsăt.	Născuți-vii		
																Mariés	Nés vivants		
1	2	3	4	5	6	7	8	9	10	11	12	13	14	15	16	17	18	19	20
Darabani	13,358	299	292	7	175	4	9	64	22.4	21.0	- 0.5	26.2	2.3	3.0	21.4				
Dorohoi	15,150	340	460	- 120	213	14	27	43	22.4	30.4	- 8.0	28.1	6.6	7.0	12.6				
Fălciu	5,247	153	97	56	58	1	6	32	29.2	18.5	10.7	22.1	1.7	3.0	20.0				
Fălcieni	11,913	149	473	- 324	164	13	8	33	12.5	39.7	- 27.2	27.5	7.0	5.4	22.1				
Focșani	31,707	438	687	- 249	374	56	38	89	13.8	21.7	- 7.9	23.6	15.0	8.7	20.3				
Galati	93,231	1,348	1,945	- 597	1,029	262	53	280	14.5	20.0	- 6.4	22.1	25.5	3.0	20.8				
Hârlău	9,269	64	214	- 150	40	-	4	19	6.0	23.1	- 16.2	8.6	-	6.3	20.8				
Huși	18,534	376	364	12	178	20	21	82	20.3	19.6	0.7	10.2	11.2	5.6	21.8				
Iași	108,646	1,289	2,250	- 961	908	183	87	278	11.0	20.7	- 8.8	16.7	20.2	6.7	21.6				
Mărășești	5,779	136	197	- 61	49	5	9	40	23.5	34.1	- 10.6	17.0	10.2	6.6	20.4				
Mihăileni	4,798	90	111	- 21	54	1	3	22	18.8	23.1	- 4.3	22.5	1.0	3.3	24.4				
Moinești	6,673	153	167	- 14	56	4	10	26	22.0	25.0	- 2.1	16.8	7.1	6.5	17.0				
Odobești	5,710	89	127	- 38	41	3	5	26	15.6	22.2	- 6.6	14.4	7.3	5.6	20.2				
Panciu	5,095	92	96	- 4	61	3	4	21	18.1	18.8	- 0.7	23.0	4.0	4.3	22.8				
Pașcani	13,010	162	282	- 120	87	7	9	37	12.5	21.7	- 9.2	13.4	8.0	5.6	22.8				
Piatra-Neamț	30,281	424	549	- 125	247	48	18	64	14.0	18.1	- 4.1	16.3	10.4	4.2	15.1				
Roman	25,898	337	549	- 212	186	27	27	42	13.0	21.2	- 8.2	14.4	14.5	8.0	12.5				
Săveni	7,646	182	250	- 68	126	7	5	32	23.8	32.7	- 8.0	33.0	5.6	2.7	17.6				
Slănic	1,287	35	20	15	10	1	-	6	27.2	15.5	11.7	15.5	10.0	-	17.1				
Ștefănești	9,862	189	216	- 27	93	-	11	35	10.2	21.9	- 2.7	18.0	-	5.8	18.5				
Târgu-Frumos	7,770	97	127	- 30	78	1	4	25	12.5	16.3	- 3.8	20.1	1.3	4.1	25.8				
Târgu-Neamț	10,078	181	253	- 72	98	9	10	23	18.0	25.1	- 7.1	19.4	9.2	5.5	12.7				
Târgu-Ocnă	11,461	196	206	- 10	79	7	3	30	17.1	18.0	- 0.9	13.8	8.0	1.5	15.3				
Tecuci	21,344	422	530	- 108	178	19	21	83	10.8	24.8	- 5.0	16.7	10.7	5.0	19.7				
Vaslui	13,044	204	364	- 160	170	22	24	46	15.6	27.0	- 12.3	26.1	12.0	11.8	22.5				
Bucovina	61,852	893	1,590	- 697	506	34	47	145	14.4	25.7	- 11.3	16.4	6.7	5.3	16.2				
Câmpulung	10,600	175	280	- 105	74	10	13	32	16.5	26.4	- 9.9	14.0	13.5	7.4	18.3				
Gura-Humorului	5,736	63	111	- 48	32	1	2	4	11.0	19.4	- 8.4	11.2	3.1	3.2	6.3				
Rădăuți	13,120	211	535	- 324	96	8	12	44	16.1	40.8	- 24.7	14.6	8.3	5.7	20.0				
Siret	8,852	177	194	- 17	113	6	4	21	20.0	21.9	- 1.9	25.5	5.3	2.3	11.0				
Solca	2,180	26	94	- 68	20	-	1	7	11.9	43.1	- 31.2	18.3	-	3.8	26.0				
Suceava	13,150	129	229	- 100	109	5	12	24	9.8	17.4	- 7.6	16.6	4.6	0.3	18.6				
Vatra-Dornei	8,214	112	147	- 35	62	4	3	13	13.6	17.9	- 4.3	15.1	6.5	2.7	11.6				
Transilvania	612,532	10,798	11,076	- 278	5,018	457	472	583	17.6	18.1	- 0.5	16.4	9.1	4.4	11.3				
Abrud	2,606	60	125	- 65	24	2	7	3	23.0	48.0	- 25.0	18.4	8.3	11.7	5.0				
Aiud	9,424	106	200	- 94	56	7	8	5	11.2	21.2	- 10.0	11.0	12.5	7.5	4.7				
Alba-Iulia	15,237	214	260	- 46	123	12	8	29	14.0	17.1	- 3.1	16.1	9.8	3.7	13.6				
Bistrița	14,274	232	239	- 7	110	14	12	11	16.3	16.7	- 0.4	15.4	12.7	5.2	11.1				
Blaj	8,925	93	145	- 52	40	1	2	17	10.4	16.2	- 5.8	9.0	2.5	2.2	18.3				
Brad	5,895	87	125	- 38	67	5	4	6	14.8	21.2	- 6.4	22.7	7.5	4.6	6.0				
Brașov	85,222	1,263	1,310	- 47	696	104	64	140	14.8	15.4	- 0.6	16.3	14.0	5.1	11.1				
Carci	16,568	360	272	88	119	1	22	11	21.7	16.4	5.3	14.4	0.8	6.1	11.1				
Cluj	105,570	2,088	1,818	270	945	82	15	11	10.8	17.2	2.6	17.0	8.7	0.7	11.1				
Dej	15,325	247	246	1	127	-	-	-	16.1	16.1	0.0	16.6	-	-	11.1				
Deva	15,273	197	269	- 72	167	16	10	23	12.0	17.6	- 4.7	21.0	9.6	5.1	11.7				
Dumbrăveni	4,232	67	73	- 6	14	4	1	9	15.8	17.2	- 1.4	6.6	28.6	1.5	13.4				
Făgăraș	10,376	157	192	- 35	91	17	6	21	15.1	18.5	- 3.4	17.5	18.7	3.8	13.4				
Gheorgheni	11,630	240	197	43	67	-	7	11	20.6	16.9	3.7	11.5	-	2.0	11.1				
Gherla	6,630	103	89	14	33	4	-	11	15.5	13.4	2.1	10.0	12.1	-	11.1				
Hațeg	3,646	62	60	2	41	10	6	11	17.0	16.5	0.5	22.5	24.4	9.7	17.7				
Huedin	5,407	86	105	- 19	24	-	4	11	15.9	19.4	- 3.5	8.9	-	4.7	11.1				
Hunedoara	5,928	63	88	- 25	31	4	2	13	10.6	14.8	- 4.2	10.5	12.0	3.2	20.6				
Mediaș	20,349	465	332	133	210	3	27	41	22.0	16.3	6.6	20.6	1.4	5.8	8.8				
Miercurea-Ciuc	4,924	111	108	3	32	-	7	11	22.5	21.0	0.6	13.0	-	6.3	11.1				
Năsăud	3,731	58	48	10	33	-	-	11	15.5	12.9	2.6	17.7	-	-	11.1				
Odorhei	8,824	225	209	16	66	1	15	11	25.5	23.7	1.8	15.0	1.5	6.7	11.1				
Oraștie	9,612	114	179	- 65	73	10	7	12	11.0	18.6	- 6.7	15.2	13.7	6.1	10.5				
Petroșani	14,949	218	303	- 85	142	17	18	38	14.6	20.3	- 5.7	19.0	12.0	8.3	17.4				
Reghin	9,483	181	232	- 51	75	-	6	11	10.1	24.5	- 5.4	15.8	-	3.3	11.1				
Sebeș	9,334	126	166	- 40	91	1	4	8	13.5	17.8	- 4.3	19.5	1.1	3.2	6.3				
Sf.-Gheorghe	12,168	296	231	65	79	8	8	11	24.3	10.0	5.3	13.0	10.1	2.7	11.1				
Sibiu	63,739	987	1,314	- 327	580	98	55	95	15.5	20.6	- 5.1	18.2	16.0	5.6	9.6				
Sighișoara	14,799	306	351	- 45	129	17	16	28	20.7	23.7	- 3.0	17.4	13.2	5.2	9.2				
Șimleul-Silvaniei	7,922	196	133	63	53	-	19	11	24.7	16.8	7.9	13.4	-	9.7	11.1				
Târgu-Mureș	40,933	855	694	161	318	-	63	11	20.9	17.0	- 3.9	15.5	-	7.4	11.1				
Târgu-Săucesc	5,161	117	128	- 11	30	2	2	11	22.7	24.8	- 2.1	11.6	6.7	1.7	11.1				
Târnăveni	7,444	137	221	- 84	67	2	7	20	18.4										

MIȘCAREA POPULAȚIEI ROMÂNIEI ÎN ANUL 1945 — sfârșit

Orașe - Villes	Populația probabilă la 1 Iulie 1945 Population calculée au 1-er juillet 1945	Cifre absolute — Nombres absolus							Proporții la 1,000 locuitori — Proportions pour 1,000 habitants				Proporții la 100 : Proport. pour 100 :			
		Născuți-vii Nés vivants	Decese Décès	Excedent natural Excédent	Căsătorii Mariages	Divorțuri Divorces	Născuți-morți Mort-nés	Decese sub 1 an Décès de 0-1 an	Născuți-vii Nés vivants	Decese Décès	Excedent natural Excédent	Căsătorii Mariés	Căsăt. Mariés		Născuți-vii Nés vivants	Decese sub 1 an Décès de 0-1 an
													Divorțuri Divorcés	Născuți-morți Mort-nés		
1	2	3	4	5	6	7	8	9	10	11	12	13	14	15	16	
Lipova	5,603	74	174	- 100	45	3	1	11	13.2	31.1	-17.9	16.1	6.7	1.4	14.0	
Lugoș	25,070	294	647	- 353	225	39	16	37	11.7	25.8	-14.1	17.9	17.3	5.4	12.6	
Oravița	6,488	79	204	- 125	45	7	8	11	12.2	31.4	-19.2	13.9	15.6	10.1	13.0	
Orșova	5,965	94	161	- 67	59	5	3	13	15.8	27.0	-11.2	19.8	8.5	3.2	13.8	
Reșița	24,980	301	374	- 73	194	29	18	34	12.0	15.0	- 3.0	15.5	14.9	6.0	11.3	
Sănniclaul-Mare	10,279	105	187	- 82	67	3	6	12	10.2	18.2	- 8.0	13.0	4.5	5.7	11.4	
Timișoara	108,301	1,167	2,091	- 924	1,230	225	44	172	10.8	19.3	- 8.5	22.7	18.3	3.8	14.7	
Crișana și																
Maramureș....	289,634	4,821	5,594	- 773	2,567	196	231 ^{*)}	183	16.6	19.3	- 2.7	17.7	7.6	4.8	*)18.5	
Arad	82,827	907	2,011	-1,104	915	135	52	175	11.0	24.3	-13.3	22.1	14.8	5.7	19.3	
Baia-Mare	15,570	474	361	113	228	5	22	1)	30.4	23.2	7.2	29.3	2.2	4.6	1)	
Baia-Sprie	4,530	110	61	49	48	-	1	1)	24.3	13.5	10.8	21.2	-	0.9	1)	
Beiuș	7,466	84	133	- 49	45	1	5	8	11.2	17.8	- 6.6	12.1	2.2	6.0	9.5	
Oradea	82,289	1,544	1,620	- 76	606	45	59	1)	18.8	19.7	- 0.9	14.7	7.4	3.8	1)	
Salonta	15,729	237	209	28	99	5	11	1)	15.1	13.3	1.8	12.6	5.1	4.6	1)	
Satu-Mare	55,809	950	611	339	434	-	57	1)	17.0	10.9	6.1	15.6	-	6.0	1)	
Sighet	25,414	515	588	- 73	192	5	24	1)	20.3	23.1	- 2.8	15.1	2.6	4.7	1)	

1) Lipsesc datele — Les données font défaut.

2) Lipsesc date pentru porțiunea județului care a fost ocupată de Ungaria. — Font défaut Les données pour la portion du département qui avait été occupée par la Hongrie.

3) Lipsesc date pentru teritoriul care a fost ocupat de Ungaria. — Font défaut les données pour le territoire ayant été occupé par la Hongrie.

4) Lipsind date pentru porțiunea județului care a fost ocupată de Ungaria, proporția s'a calculat la numărul născuților-vii din teritoriul județului din timpul ocupației. — Les données concernant la partie du territoire ayant été sous occupation hongroise, la proportion a été calculée, sur le chiffre des nés vivants des limites d'alors du département.

5) Lipsind date pentru teritoriul care a fost ocupat de Ungaria, proporția s'a calculat la numărul născuților-vii din teritoriul provinciei din timpul ocupației. — Les données concernant la partie du territoire ayant été sous occupation hongroise, la proportion a été calculée sur le chiffre des nés vivants des limites d'alors de la province.

6) Vezi nota 5. — Voir note 5.

NOTĂ

Din reconstituirea situației demografice în Transilvania de Nord în perioada 1940—1945,
lipsesc datele pentru următoarele comune:

- | | |
|-------------------|--|
| Jud. Ciuc: | Com. Tomești pe 1940—1943: registrele de morți distruse.
» Mihăileni pe 1941—1943: registrele de nașteri pierdute; pe 1940—1942: registrele de căsătorie pierdute.
» Ditrău pe 1940—1944: toate registrele de stare civilă distruse. |
| Jud. Cluj: | Com. Mihăești pe 1940: lipsă decese; pe 1941—1944, lipsă căsătoriile.
» Berindu pe 1941—1945: lipsă căsătoriile.
» Topa-Mică pe 1940: lipsă decese; pe 1940—1945, lipsă căsătoriile.
» Luna de Jos și Păglișa pe 1940—1944: lipsă născuții-vii; pe 1940, lipsă decese.
» Dăbăca pe 1940—1944: lipsă născuții-vii.
» Borșa și Bădești pe 1942 și 1944: lipsă toate fenomenele; pe 1943, lipsă decese.
» Chidea pe 1942—1944: lipsă toate fenomenele.
» Cara pe 1940: lipsă născuții-vii.
» Chindeni și Corușu pe 1940—1944: lipsă toate fenomenele.
» Deușu pe 1940: lipsă născuții-vii; pe 1940—1943: lipsă decese.
» Măciașu pe 1940—1943: lipsă decese; pe 1940, lipsă căsătoriile.
» Someșeni pe 1940—1945: lipsă toate fenomenele.
» Vechea pe 1940—1944: lipsă toate fenomenele.
» Ciucea și Isvorul Crișului pe 1940: lipsă toate fenomenele.
» Nadăș, Nearșova și Șaula pe 1940: lipsă toate fenomenele.
» Vânători pe 1940: lipsă născuții-vii și decese.
» Miceștii de Câmpie pe 1940—1944: lipsă decese. |
| Jud. Mureș: | Com. Bandul-Românesc pe 1940—1943: lipsă decese; pe 1944, lipsă născuții-vii; pe 1940—1942, lipsă căsătoriile.
» Bozeni pe 1940: lipsă născuții-vii și decese.
» Răciu și Sănmărtin pe 1940—1944: lipsă decese și căsătoriile, registrele fiind distruse.
» Deleni pe 1941—1944: lipsă decese și căsătoriile, registrele fiind distruse.
» Filea pe 1941—1944: lipsă născuții-vii, decese și căsătoriile, registrele fiind distruse.
» Idecicul de Jos și Idecicul de Sus pe 1941—1944: lipsă decese și căsătoriile.
» Porcești pe 1944: lipsă decese.
» Maiorești, Morăreni, Fărăgău, Filipișul Mic, Pinticu, Posmuș, Socolul de Câmpie și Tonciu pe 1941—1944: lipsă decese. |
| Jud. Năsăud: | Com. Bichișiu pe 1942—1944: lipsă toate fenomenele.
» Ilva-Mare pe 1940—1944: lipsă toate fenomenele. |
| Jud. Odorhei: | Com. Iașul pe 1941—1944: lipsă toate fenomenele. |
| Jud. Sălaj: | Com. Bărsăul de Jos pe 1940: lipsă toate fenomenele, registrele fiind distruse. |
| Jud. Someș: | Com. Chinești pe 1940—1944: lipsă născuții-vii, registrele fiind distruse.
» Căcău pe 1941—1944: lipsă decese, registrele fiind distruse.
» Maia pe 1940—1943: lipsă născuții-vii; pe 1940—1944, lipsă decese; pe 1940, lipsă căsătoriile, registrele fiind distruse.
» Lujerdiu pe 1940: lipsă toate fenomenele, registrele fiind pierdute.
» Gălgău pe 1940—1944: lipsă născuții-vii; pe 1940, lipsă decese și căsătoriile.
» Poiana-Blenchii pe 1941—1944: lipsă născuții-vii. |
| Jud. Trei-Scaune: | Com. Lemnia și Mereni pe 1940: lipsă născuții-vii; pe 1940—1944, lipsă decese și căsătoriile, registrele fiind distruse.
» Mărtineni pe 1940: lipsă născuții-vii; pe 1941—1944, lipsă căsătoriile.
» Hăruica pe 1940: lipsă decese; pe 1941—1944, lipsă căsătoriile.
» Mărcușa pe 1940: lipsă născuții-vii; pe 1941—1944, lipsă căsătoriile.
» Poiana-Sărată pe 1940—1944: lipsă toate fenomenele, registrele fiind distruse. |
| Jud. Bihor: | Com. Biharea pe 1940—1944: lipsă toate fenomenele, registrele fiind distruse.
» Sântion pe 1940—1945: lipsă toate fenomenele.
» Sântmărtin pe 1941—1944: lipsă decese și căsătoriile, registrele fiind distruse.
» Mădăraș și Marțihaz pe 1940: lipsă născuții-vii și decese.
» Roșiori pe 1940: lipsă decese, registrul fiind distrus.
» Tileagd pe 1940: lipsă căsătoriile, registrul fiind distrus.
» Țigănești 1940: lipsă toate fenomenele. |
| Jud. Maramureș: | Com. Șieu pe 1940, 1944—1945: lipsă toate fenomenele.
» Slătioara și Glod pe 1944: lipsă toate fenomenele.
» Bocicoiul Mare și Virismort pe 1941 și 1942: lipsă toate fenomenele.
» Teceul Mic pe 1941—1944: lipsă toate fenomenele.
» Repedeș și Poenel de sub Munte pe 1944: lipsă toate fenomenele. |
| Jud. Sațu-Mare: | Com. Satul Nou de Jos pe 1940—1944: lipsă toate fenomenele.
» Nistru pe 1940—1944: lipsă decese și căsătoriile.
» Chiuzbaia pe 1941—1944: lipsă toate fenomenele.
» Băița pe 1941—1944: lipsă decese și căsătoriile.
» Groși, Necopoi și Buteasa pe 1940—1944: lipsă toate fenomenele.
» Tăuții-Măghereș pe 1941—1944: lipsă decese și căsătoriile.
» Tăuții de Sus, pe 1941—1944: lipsă toate fenomenele.
» Săcălășeni pe 1942 și 1943, lipsă toate fenomenele; pe 1944, lipsă decese și căsătoriile. |

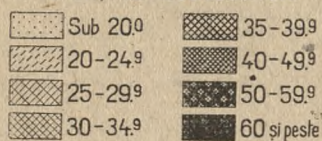
MIȘCAREA POPULAȚIEI ROMÂNIEI PE JUDEȚE ÎN ANUL 1945

Mouvement de la population de Roumanie par départements pendant l'année 1945

NATALITATEA



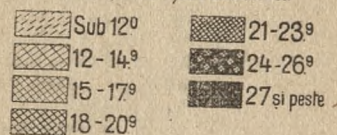
PROPORȚIA LA 1000 LOCUITORI



MORTALITATEA



PROPORȚIA LA 1000 LOCUITORI



EXCEDENTUL NATURAL



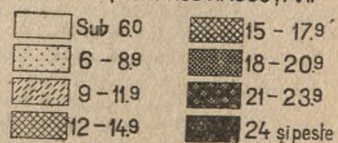
PROPORȚIA LA 1000 LOCUITORI

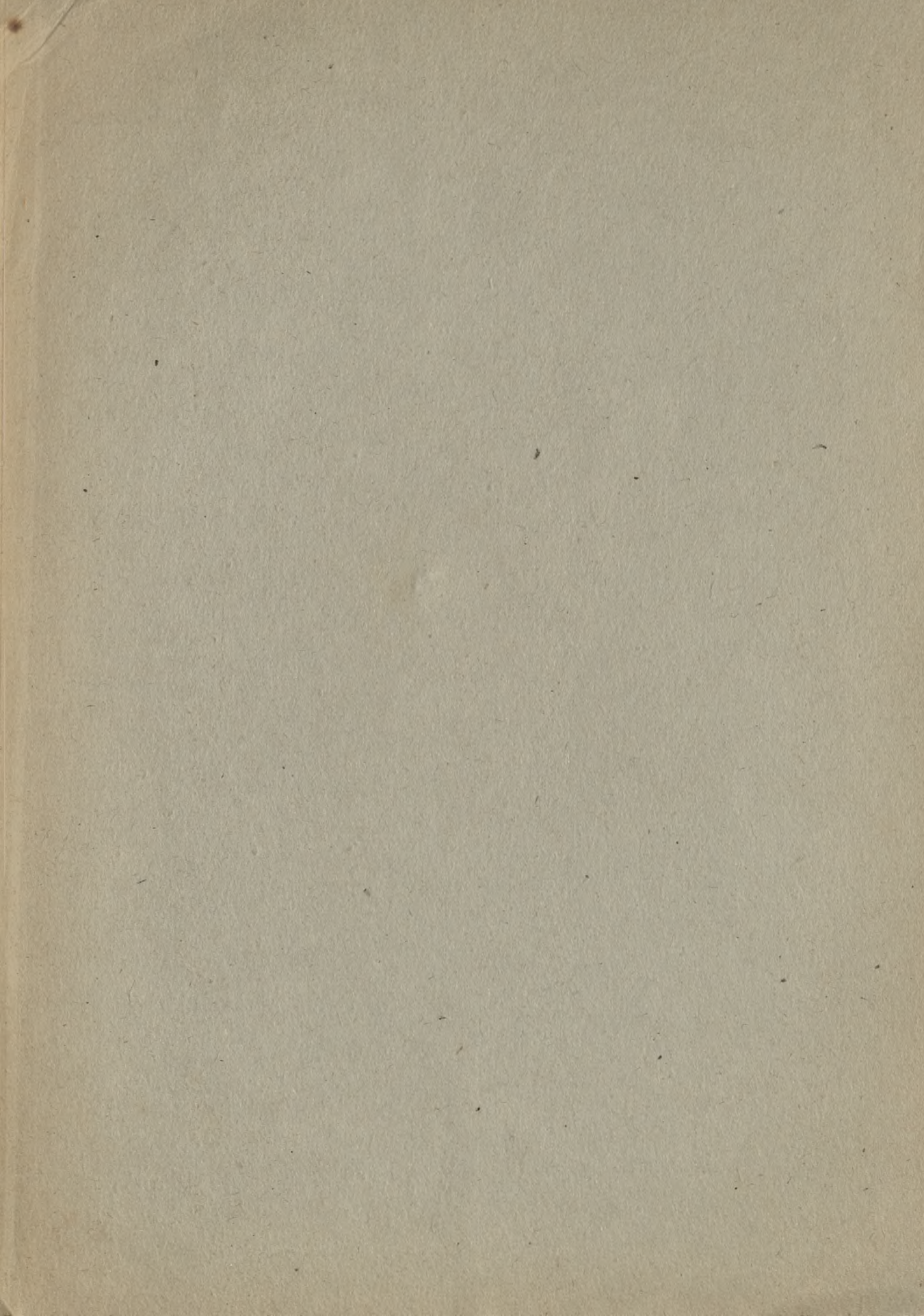


MORTALITATEA INFANTILĂ



PROPORȚIA LA 100 NĂSCUȚI-VII





MONITORUL OFICIAL ȘI
IMPRIMERIILE STATULUI.
IMPRIMERIA NAȚIONALĂ
BUCUREȘTI — 1948