



IMNUL DE STAT
AL
REPUBLICII SOCIALISTE ROMÂNIA

REPUBLICA ROMÂNIA
E. CLUJ -

SECTIA ARTĂ

EDITURA MUZICALĂ

78
J-67
///

1
2005




353516N

BIBLIOTECA JUDEȚEANĂ
- CLUJ -
SECȚIA PENTRU ADULȚI
Piața Ștefan cel Mare Nr. 1.

BIBLIOTECA JUDEȚEANĂ
- CLUJ -

353516

1994

2016
1

BIBLIOTECA JUDEȚEANĂ CLUJ
MEDIATICA
Str. Obștea vechii nr. 1

IMNUL DE STAT AL REPUBLICII SOCIALISTE ROMANIA

Muzica de Ciprian Porumbescu
Text adaptat

Trei culori cunosc pe lume,
Amintind de-un brav popor,
Ce-i viteaz, cu vechi renume,
În luptă triumfător.

Multe secole luptară
Străbunii noștri eroi,
Să trăim stăpîni în țară,
Ziditori ai lumii noi.

Roșu, galben și albastru
Este-al nostru tricolor,
Se înalță ca un astru
Gloriosul meu popor.

Sîntem un popor în lume
Strîns unit și muncitor,
Liber, cu un nou renume
Și un țel cutezător.

Azi partidul ne unește
Și pe plaiul românesc
Socialismul se clădește
Prin elan muncitoresc.

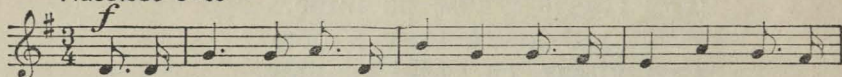
Pentru-a patriei onoare,
Vrăjmașii-n luptă-i zdrobim.
Cu alte neamuri sub soare,
Demn, în pace, să trăim.

Iar tu, Românie mîndră,
Tot mereu să dăinuiești
Și în comunista eră
Ca o stea să strălucești.

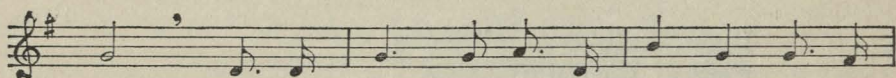
IMNUL DE STAT AL REPUBLICII SOCIALISTE ROMÂNIA

Muzica de Ciprian Porumbescu
Text adaptat

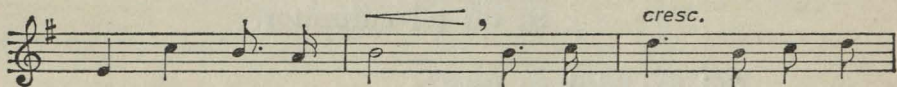
Maestoso $J=80$



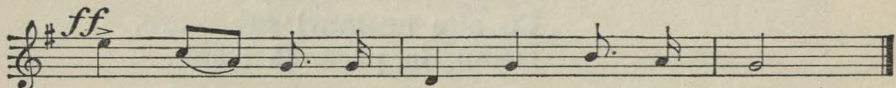
1. Trei cu - lori cu - nosc pe lu - me, A - min - tind de-un brav po -
2. Mul - te se - co - le lup - ta - ră Stră - bu - nii noș - tri e -
3. Ro - șu, gal - ben și al - bas - tru Es - te - al nos - tru tri - co -
4. Sin - tem un po - por în lu - me Strîns u - nit și mun - ci -
5. Azi par - ti - dul ne u - neș - te Și pe pla - iul ro - mă -
6. Pen - tru - a pa - tri - ei o - noa - re, Vrăj - ma - șii - n lup - tă - i zdro -
7. Iar tu, Ro - mă - ni - e min - dră, Tot me - reu să dai - nu -



por, Ce - i vi - teaz, cu vechi re - nu - me, În lup -
roi, Să tră - im stă - pini în ță - ră, Zi - di -
lor, Se î - nal - ță ca un ăș - tru Glo - ri -
tor, Li - ber, cu un nou re - nu - me Și un
nesc So - cia - lis - mul se clă - deș - te Prin e -
bim. Că al - te nea - muri sub soa - re, Demn, în
iești Și in co - mu - nis - ta e - ră Ca o



tă tri - um - fă - tor., Ce - i vi - teaz, cu vechi re -
tori ai lu - mii noi. Să tră - im stă - pini în
o - sul meu po - por. Se î - nal - ță ca un
țel cu - te - ză - tor. Li - ber, cu un nou re -
lan mun - ci - to - resc. So - cia - lis - mul se clă -
pa - ce, să tră - im. Că al - te nea - muri sub
stea să stră - lu - cești. Și in co - mu - nis - ta



nu - me, — În lup - tă tri - um - fă - tor.
ță - ră, — Zi - di - tori ai lu - mii noi.
ăș - tru — Glo - ri - o - sul meu po - por.
nu - me — Și un țel cu - te - ză - tor.
deș - te — Prin e - lan mun - ci - to - resc.
soa - re, — Demn, în pa - ce, să tră - im.
e - ră — Ca o stea să stră - lu - cești.

IMNUL DE STAT AL REPUBLICII SOCIALISTE ROMÂNIA

Muzica de Ciprian Porumbescu
Text adaptat

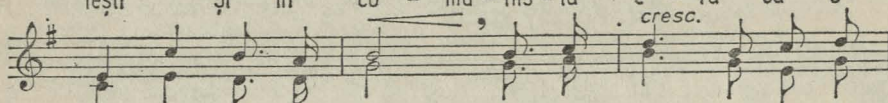
Maestoso ♩ = 80



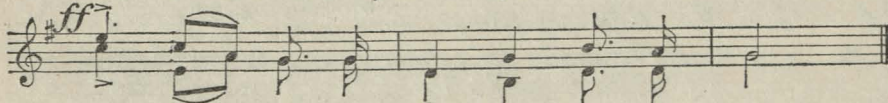
1. Trei cu - lori cu - nosc pe lu - me, A - min - tind de un brav po -
 2. Mul - te se - co - le lup - ta - ră Stră - bu - nii noș - tri e -
 3. Ro - șu, gal - ben și al - bas - tru Es - te al nos - tru tri - co -
 4. Sin - tem un po - por în lu - me Strins u - nit și mun - ci -
 5. Azi par - ti - dul ne u - neș - te Și pe pla - iul ro - mă -
 6. Pen - tru a pa - tri - ei o - noa - re, Vrăj - ma - șii - n lup - tă - i zdro -
 7. Iar tu, Ro - mă - ni - e mîn - dră, Tot me - reu să dăi - nu -



por, Ce - i vi - teaz, cu vechi re - nu - me, în lup -
 roi, Să tră - im stă - pini în ță - ră, Zi - di -
 lor, Se î - nal - ță ca un ăș - tru Glo - ri -
 tor, Li - ber, cu un nou re - nu - me Și un
 nesc So - cia - lis - mul se clă - deș - te Prin e -
 bim. Cu al - te nea - muri sub soa - re, Demn, în
 iești Și în co - mu - nis - ta e - ră Ca o



tă tri - um - fă - tor. Ce - i vi - teaz, cu vechi re -
 tori ai lu - mii noi. Să. tră - im stă - pini în
 o - sul meu po - por. Se î - nal - ță ca un
 țel cu te - ză - tor. Li - ber, cu un nou re -
 lan mun - ci - to - resc. So - cia - lis - mul se clă -
 pa - ce, să tră - im. Cu al - te nea - muri sub
 stea să stră - lu - cești. Și în co - mu - nis - ta



nu - me, — În lup - tă tri - um - fă - tor.
 ță - ră, — Zi - di - tori ai lu - mii noi.
 ăș - tru. — Glo - ri - o - sul meu po - por.
 nu - me — Și un țel cu - te - ză - tor.
 des - te — Prin e - lan mun - ci - to - resc.
 soa - re, — Demn, în pa - ce, să tră - im.
 e - ră — Ca o stea să stră - lu - cești.

IMNUL DE STAT AL REPUBLICII SOCIALISTE ROMÂNIA

Muzica de Ciprian Porumbescu
Text adaptat

Maestoso ♩ = 80

S.

1. Trei cu - lori cu - nosc pe lu - me, A - min - tind de-un brav po -
2. Mul - te se - co - le lup - ta - ră Stră - bu - nii noș - tri e -
3. Ro - su, gal - ben și al - bas - tru Es - te - al nos - tru tri - co -
4. Sin - tem un 'po - por în lu - me Strins u - nit și mun - ci -
5. Azi par - ti - dul ne u - neș - te Și pe pla - iul ro - mă -
6. Pen - tru - a pa - tri - ei o - noa - re, Vraj - ma - șii - n lup - tă - i zdro -
7. Iar tu, Ro - mă - ni - e min - dră, Tot me - reu să dai - nu -

A.

T.

1. Trei cu - lori cu - nosc pe lu - me, A - min - tind de-un brav po -
2. Mul - te se - co - le lup - ta - ră Stră - bu - nii noș - tri e -
3. Ro - su, gal - ben și al - bas - tru Es - te - al nos - tru tri - co -
4. Sin - tem un 'po - por în lu - me Strins u - nit și mun - ci -
5. Azi par - ti - dul ne u - neș - te Și pe pla - iul ro - mă -
6. Pen - tru - a pa - tri - ei o - noa - re, Vraj - ma - șii - n lup - tă - i zdro -
7. Iar tu, Ro - mă - ni - e min - dră, Tot me - reu să dai - nu -

B.

por, Ce - i vi - teaz, cu vechi re - nu - me, În lup -
roi, Să tră - im stă - pini în ta - ră, Zi - di -
lor, Se î - nal - tă ca un as - tru Glo - ri -
tor, Li - ber, cu un nou re - nu - me Și un
nesc So - cia - lis - mul se clă - deș - te Prin e -
bim. Cu al - te nea - muri sub soa - re, Demn, în
iești Și în co - mu - nis - ta e - ră Ca o

cresc.

tă tri - um - fă - tor. Ce-i vi - teaz, cu vechi re -
 tori ai lu - mii noi. Să tră - im stă - pini în
 o - sul meu po - por. Se î - nal - ță ca un
 tel cu - te - ză - tor. Li - ber, cu un nou re -
 lan mun - ci - to - resc. So - cia - lis - mul se clă -
 pa - ce, să tră - im. Cu al - te nea - muri sub
 stea să stră - lu - cești. Și în co - mu - nis - ta

cresc.

tă tri - um - fă - tor. Ce-i vi - teaz, cu vechi re -
 tori ai lu - mii noi. Să tră - im stă - pini în
 o - sul meu po - por. Se î - nal - ță ca un
 tel cu - te - ză - tor. Li - ber, cu un nou re -
 lan mun - ci - to - resc. So - cia - lis - mul se clă -
 pa - ce, să tră - im. Cu al - te nea - muri sub
 stea să stră - lu - cești. Și în co - mu - nis - ta

cresc.

tă tri - um - fă - tor. Ce-i vi - teaz, cu vechi re -
 tori ai lu - mii noi. Să tră - im stă - pini în
 o - sul meu po - por. Se î - nal - ță ca un
 tel cu - te - ză - tor. Li - ber, cu un nou re -
 lan mun - ci - to - resc. So - cia - lis - mul se clă -
 pa - ce, să tră - im. Cu al - te nea - muri sub
 stea să stră - lu - cești. Și în co - mu - nis - ta

cresc.

ff

nu - me, în lup - tă tri - um - fă - tor.
 ța - ră, Zi - di - tori ai lu - mii noi.
 as - tru Glo - ri - o - sul meu po - por.
 nu - me Și un tel cu - te - ză - tor.
 deș - te Prin e - lan mun - ci - to - resc.
 soa - re, Demn, în pa - ce, să tră - im.
 e - ră Ca o stea să stră - lu - cești.

ff

nu - me, în lup - tă tri - um - fă - tor.
 ța - ră, Zi - di - tori ai lu - mii noi.
 as - tru Glo - ri - o - sul meu po - por.
 nu - me Și un tel cu - te - ză - tor.
 deș - te Prin e - lan mun - ci - to - resc.
 soa - re, Demn, în pa - ce, să tră - im.
 e - ră Ca o stea să stră - lu - cești.

ff

nu - me, în lup - tă tri - um - fă - tor.
 ța - ră, Zi - di - tori ai lu - mii noi.
 as - tru Glo - ri - o - sul meu po - por.
 nu - me Și un tel cu - te - ză - tor.
 deș - te Prin e - lan mun - ci - to - resc.
 soa - re, Demn, în pa - ce, să tră - im.
 e - ră Ca o stea să stră - lu - cești.

IMNUL DE STAT AL REPUBLICII SOCIALISTE ROMÂNIA

Muzica de Ciprian Porumbescu
Text adaptat

Maestoso $\text{♩} = 80$

I.
 1. Trei cu - lori cu - nosc pe lu - me, A - min - tind de-un brav po -
 2. Mul - te se - co - le lup - ta - ră Stră - bu - nii noș - tri e -
 3. Ro - su, gal - ben și al - bas - tru Es - te - al nos - tru. tri - co -
 4. Sin - tem un po - por în lu - me Strîns u - nit și mun - ci -
 5. Azi par - ti - dul ne u - neș - te. Și pe pla - iul ro - mă -
 6. Pen - tru - a pa - tri - ei o - noă - re, Vrăj - ma șii - n lup - tă - i zdro -
 7. Iar tu, Ro - mă - ni - e min - dră, Tot me - reu să dai - nu -

II.
 1. Trei cu - lori cu - nosc pe lu - me, A - min - tind de-un brav pō -
 2. Mul - te se - co - le lup - ta - ră Stră - bu - nii noș - tri e -
 3. Ro - su, gal - ben și al - bas - tru Es - te - al nos - tru tri - co -
 4. Sin - tem un po - por în lu - me Strîns u - nit și mun - ci -
 5. Azi par - ti - dul ne u - neș - te. Și pe pla - iul ro - mă -
 6. Pen - tru - a pa - tri - ei o - noă - re, Vrăj - ma șii - n lup - tă - i zdro -
 7. Iar tu, Ro - mă - ni - e min - dră, Tot me - reu să dai - nu -

por, Ce - i vi - teaz, cu vechi re - nu - me, În lup -
 roi, Să tră - im stă - pini în ta - ră, Zi - di -
 lor, Se - i - nal - tă ca un as - tru Glo - ri -
 tor, Li - ber, cu un nou re - nu - me Și un
 nesc So - cia - lis - mul se clă - deș - te Prin e -
 bim. Cu al - te nea - muri sub soa - re, Demn, în
 iești Și în co - mu - nis - ta e - ră Ca o

cresc.

tă tri - um - fă -	tor.	Ce-i vi -	teaz, cu vechi re -
tori ai lu - mii	noi.	Să tră -	im stă - pini în
o - sul meu po -	por.	Se î -	nal - ță ca un
tel cu - te - ză -	tor.	Li - ber,	cu un nou re -
lan mun - ci - to -	resc.	So - cia -	lis - mul se clă -
pa - ce, să tră -	im.	Cu al -	te nea - muri sub
stea să stră - lu -	cești.	Și în	co - mu - nis - ta

cresc.

ff

nu - me, — În lup -	tă tri - um - fă -	tor.
ța - ră, — Zi - di -	tori ai lu - mii	noi.
as - tru — Glo - ri -	o - sul meu po -	por.
nu - me — Și un	tel cu - te - ză -	tor.
des - te — Prin e -	lan mun - ci - to -	resc.
soa - re, — Demn, în	pa - ce, să tră -	im.
e - ră — Ca o	stea să stră - lu -	cești.

ff

nu - me, — În lup -	tă tri - um - fă -	tor.
ța - ră, — Zi - di -	tori ai lu - mii	noi.
as - tru — Glo - ri -	o - sul meu po -	por.
nu - me — Și un	tel cu - te - ză -	tor.
des - te — Prin e -	lan mun - ci - to -	resc.
soa - re, — Demn, în	pa - ce, să tră -	im.
e - ră — Ca o	stea să stră - lu -	cești.

ff

Lei 1,50

Redactor
VICTORIA PRICOPE

Tehnoredactor
GEORGE MĂGUREANU

Bun de tipar : 22.XI.1977. Tiraj : 325.090 ex. Coli tipar 0,75.

Tiparul executat sub comanda nr. 70 630 la Combinatul poligrafic „Casa Scintei”, Piața Scintei nr. 1, București.